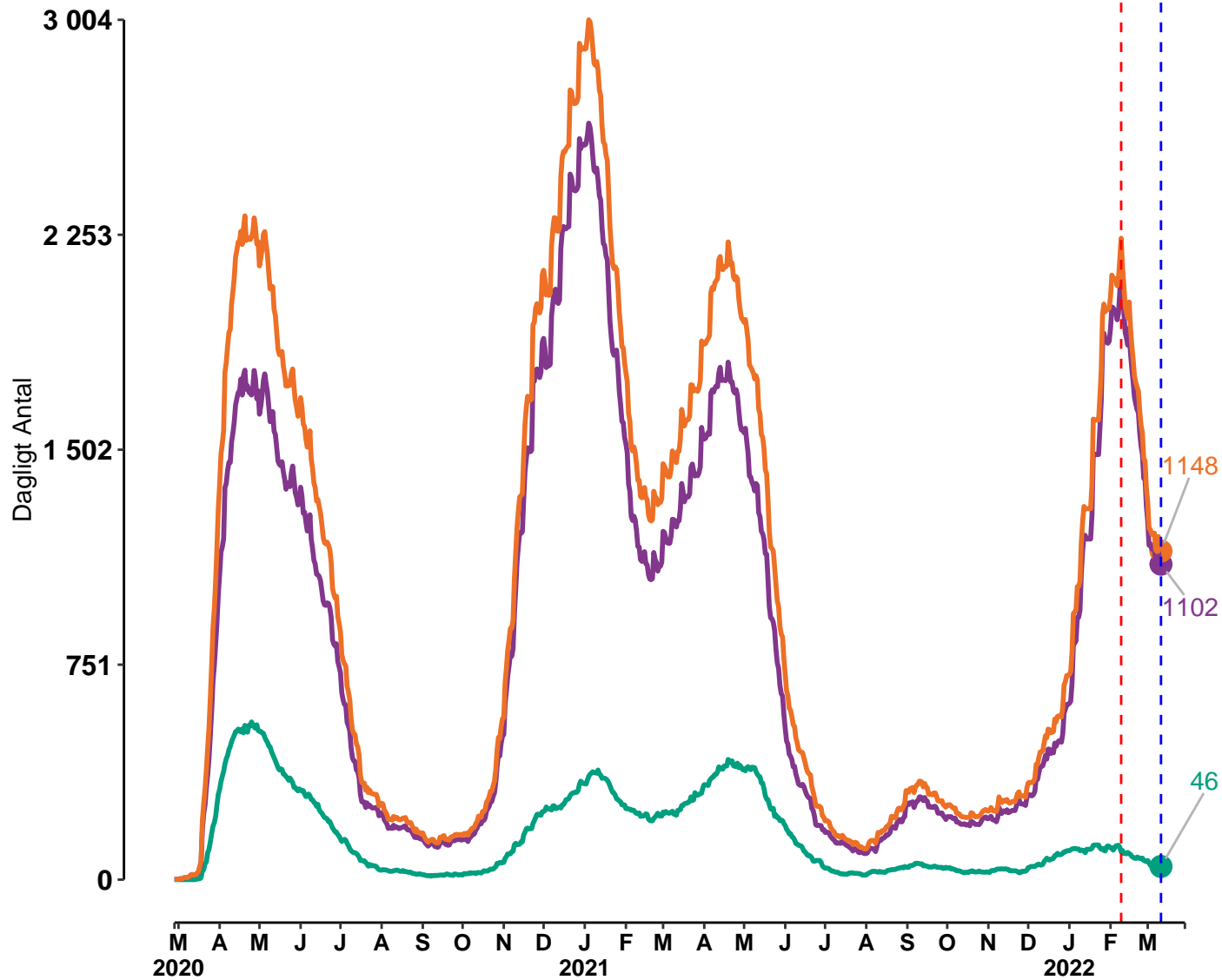


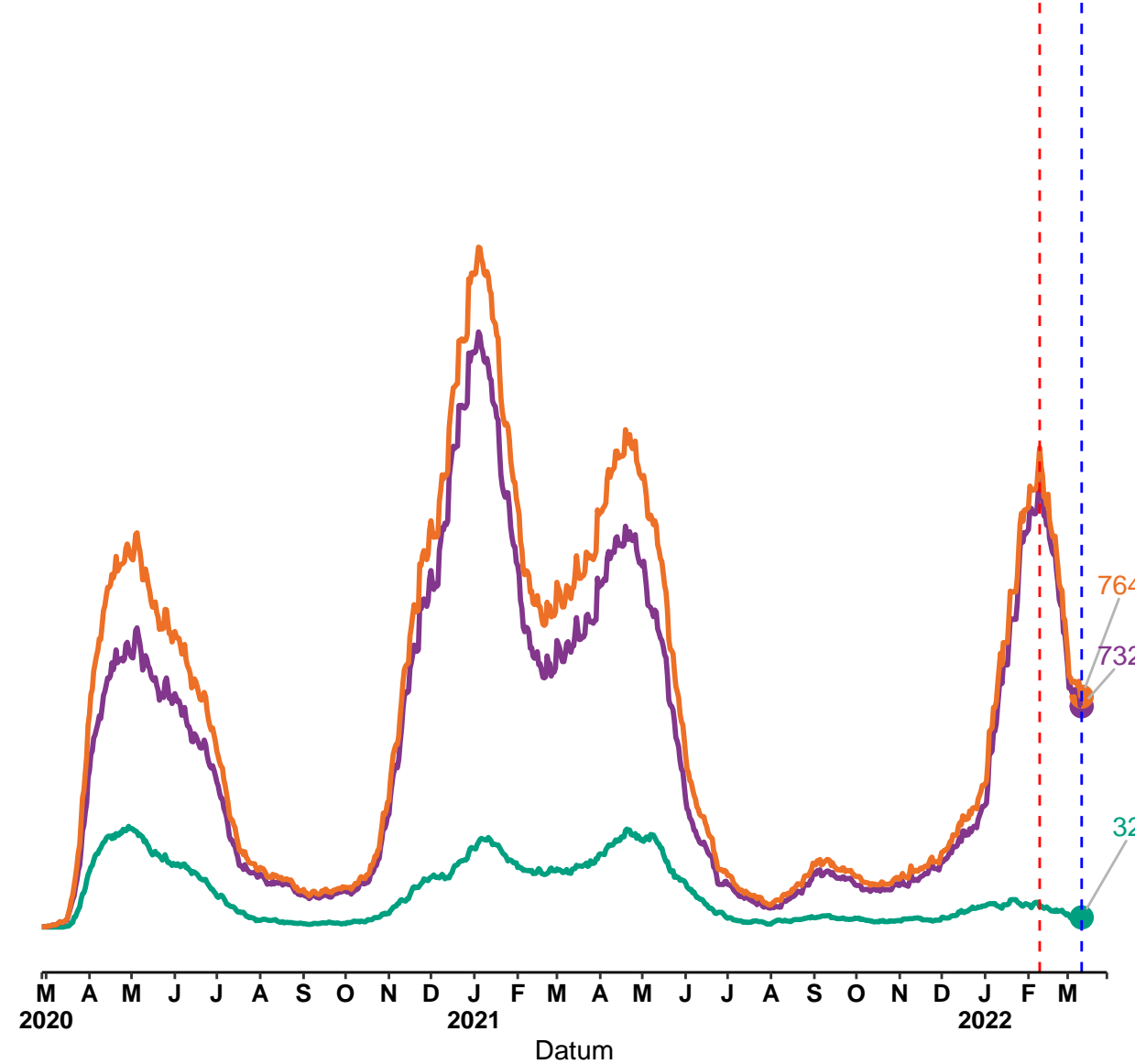
Vårdbelastning för Covid-19 – aktuell beläggning

2022-03-11 09:49:20

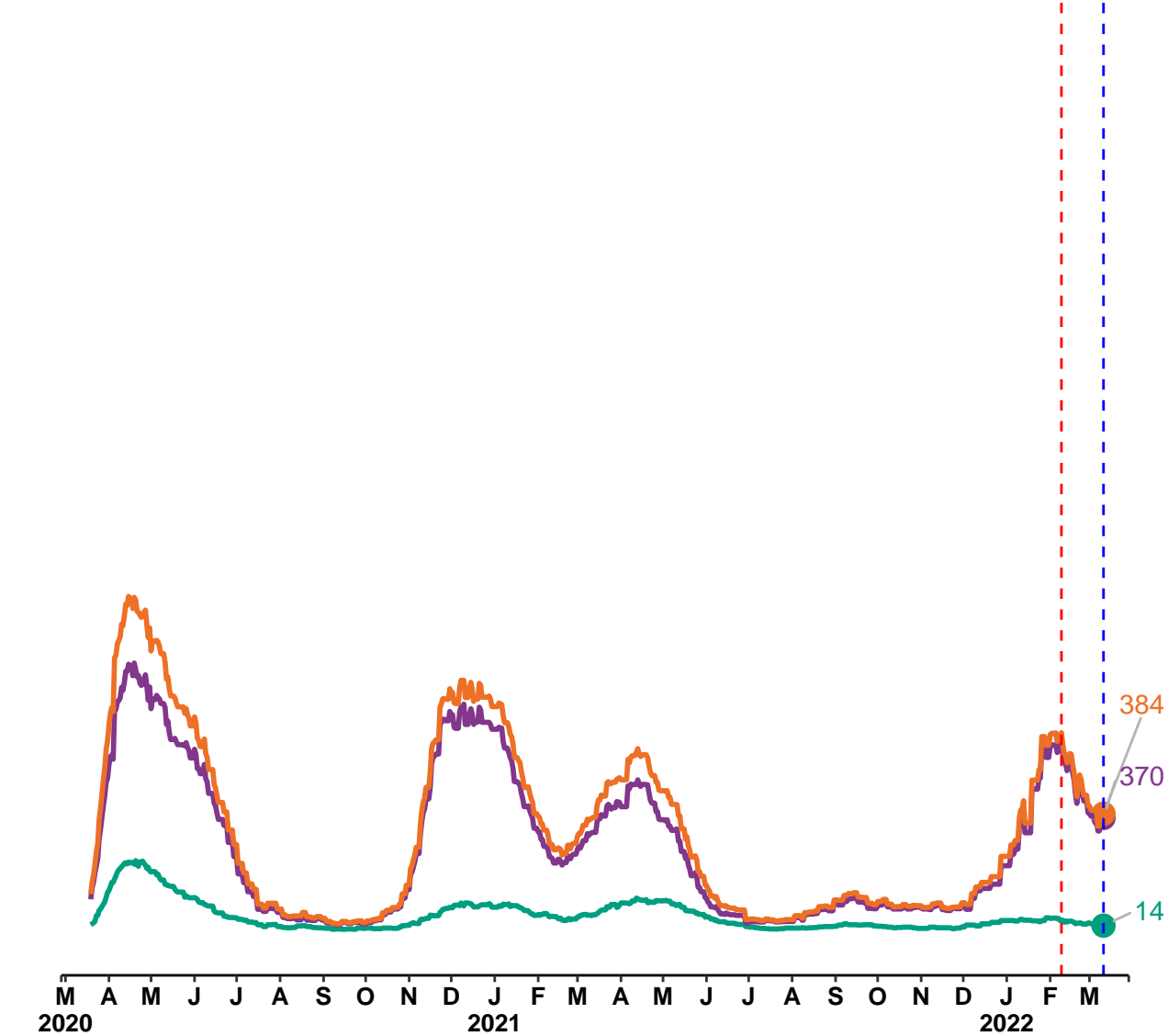
***Riket (17 av 21)
(Stockholm inkluderat)**



***Riket (17 av 21)
(Stockholm exkluderat)**



Stockholm



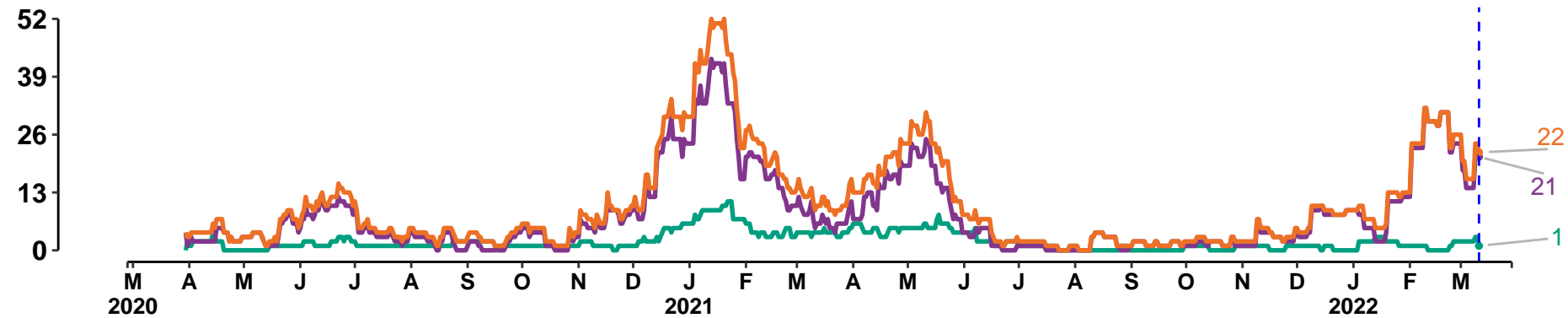
● Slutenvård intensivvårdsavdelning ● Slutenvård vanlig vårdavdelning ● Slutenvård total

*Notera: Från 2022-02-09 (röd streckad linje) utgörs data för Riket av ett begränsat antal regioner (17 av 21) på grund av att vissa regioner upphör med rapportering.

Blekinge

2022-03-11 09:49:20

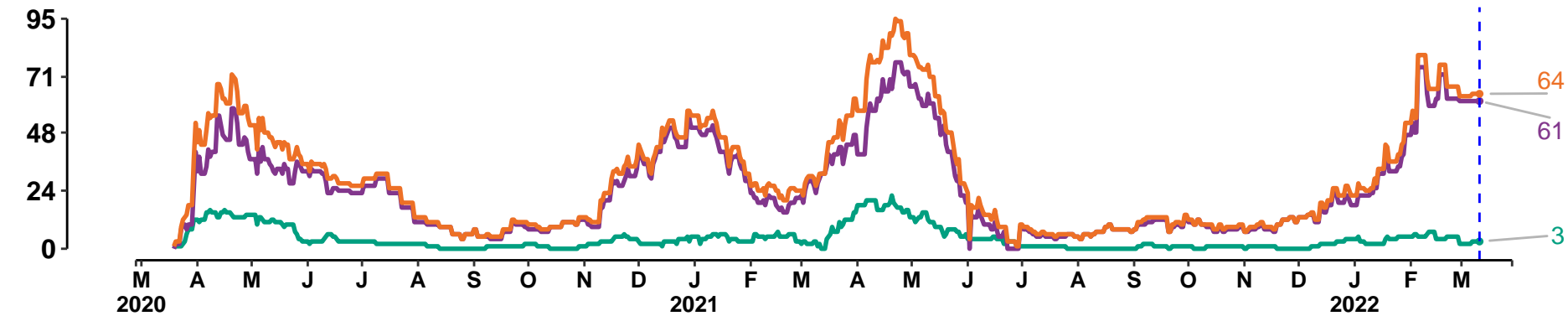
- Slutenvård total: 22
- Slutenvård vanlig vårdavdelning: 21
- Slutenvård intensivvårdsavdelning: 1



Dalarna

2022-03-11 09:49:20

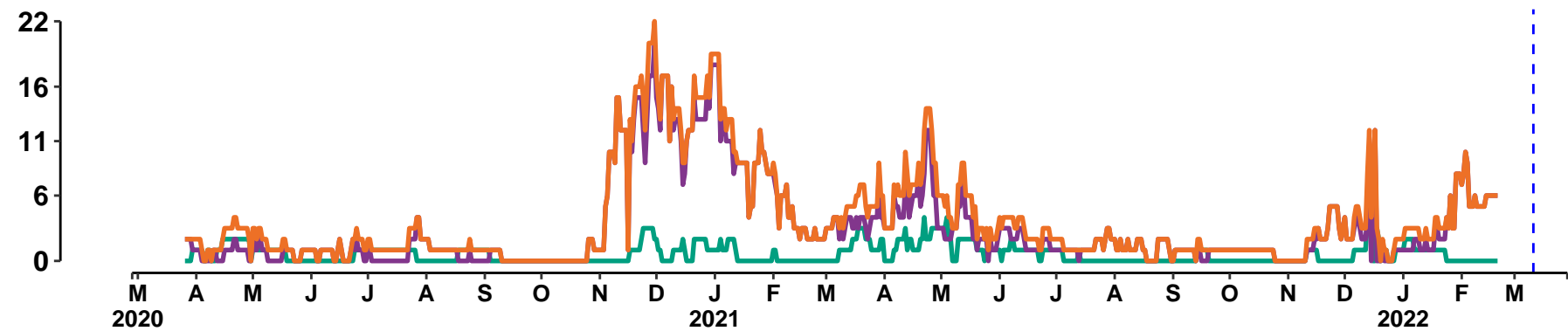
- Slutenvård total: 64
- Slutenvård vanlig vårdavdelning: 61
- Slutenvård intensivvårdsavdelning: 3



Gotland

2022-03-11 09:49:20

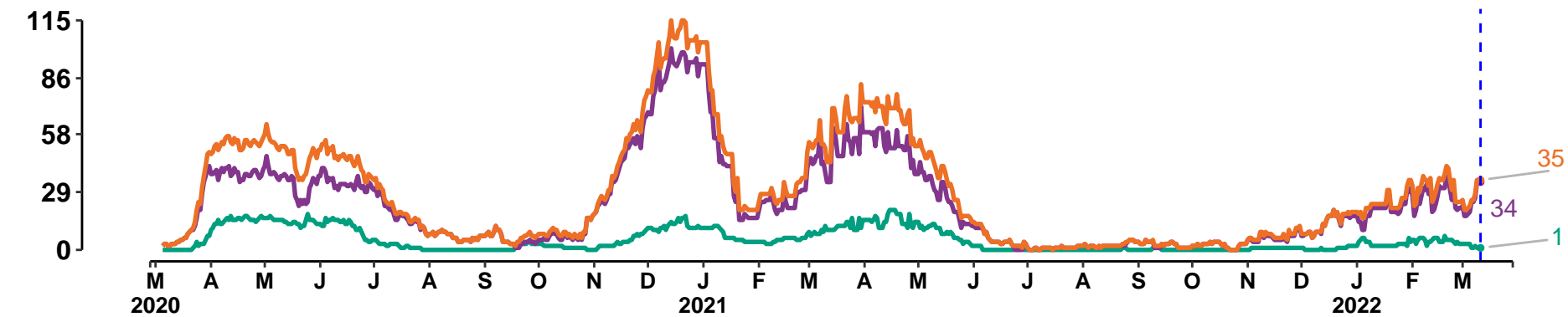
- Slutenvård total
- Slutenvård vanlig vårdavdelning
- Slutenvård intensivvårdsavdelning



Gävleborg

2022-03-11 09:49:20

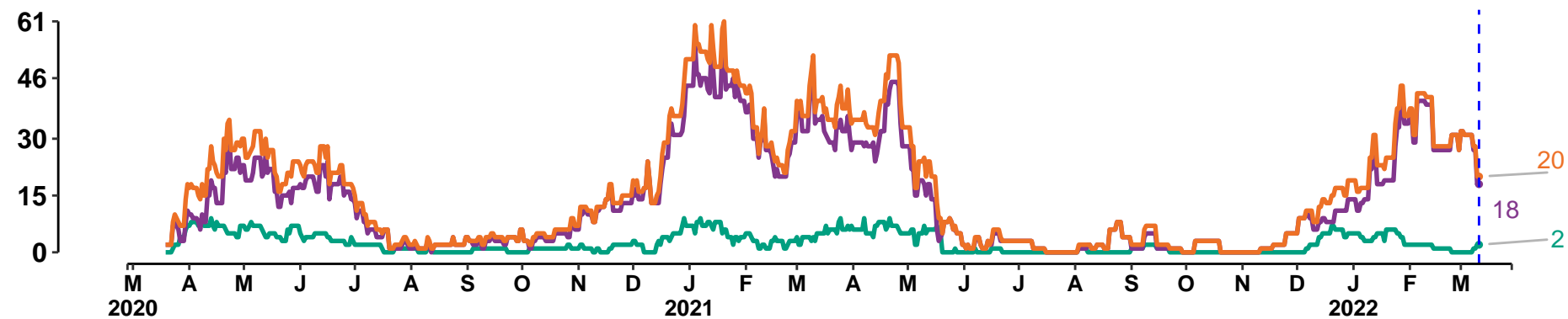
- Slutenvård total: 35
- Slutenvård vanlig vårdavdelning: 34
- Slutenvård intensivvårdsavdelning: 1



Halland

2022-03-11 09:49:20

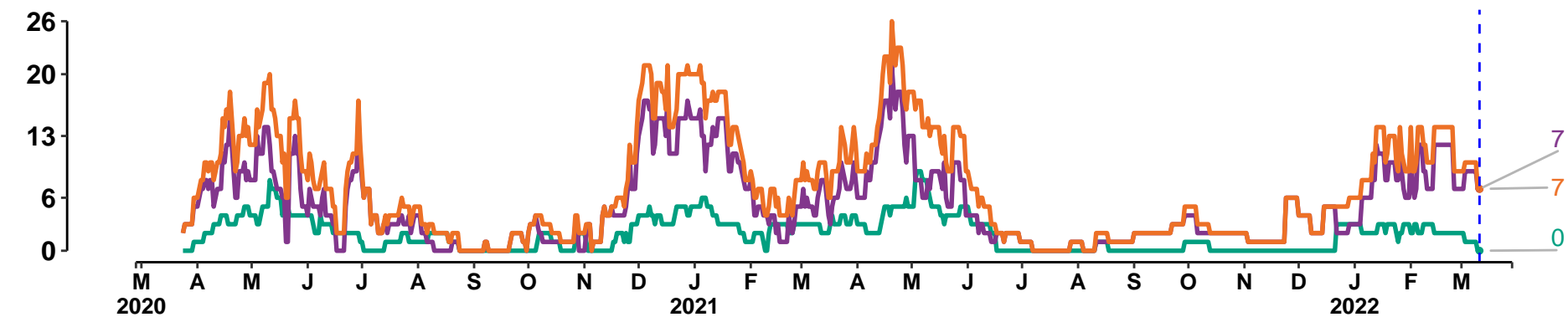
- Slutenvård total: 20
- Slutenvård vanlig vårdavdelning: 18
- Slutenvård intensivvårdsavdelning: 2



Jämtland

2022-03-11 09:49:20

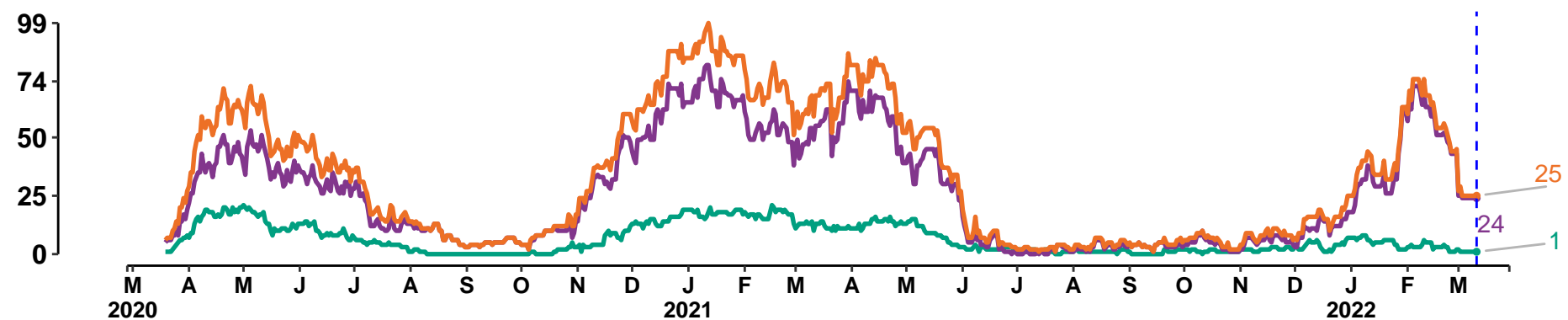
- Slutenvård total: 7
- Slutenvård vanlig vårdavdelning: 7
- Slutenvård intensivvårdsavdelning: 0



2022-03-11 09:49:20

Jönköping

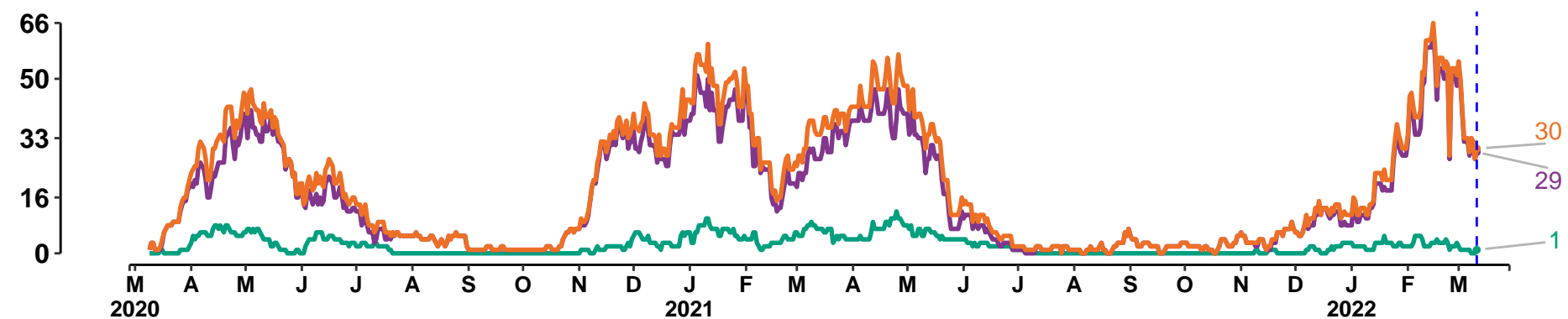
- Slutenvård total: 25
- Slutenvård vanlig vårdavdelning: 24
- Slutenvård intensivvårdsavdelning: 1



2022-03-11 09:49:20

Kalmar

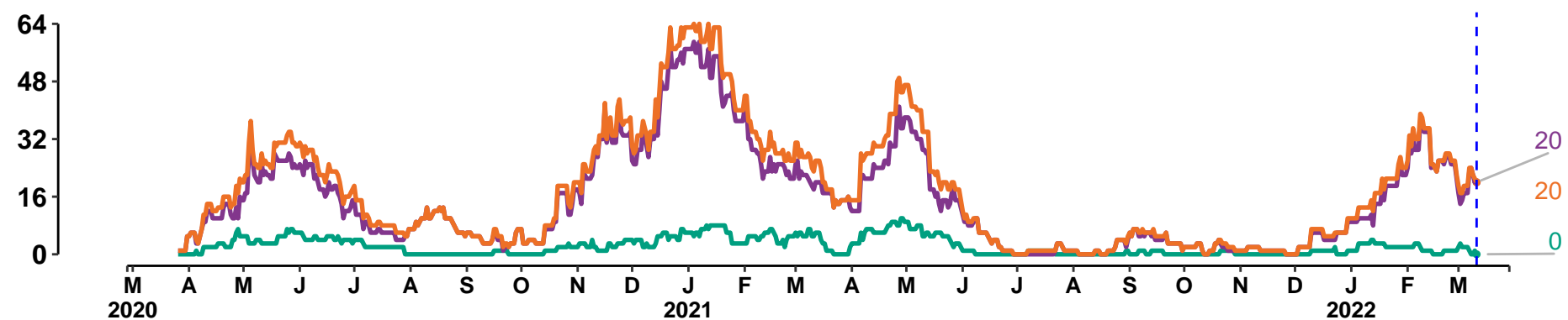
- Slutenvård total: 30
- Slutenvård vanlig vårdavdelning: 29
- Slutenvård intensivvårdsavdelning: 1



2022-03-11 09:49:20

Kronoberg

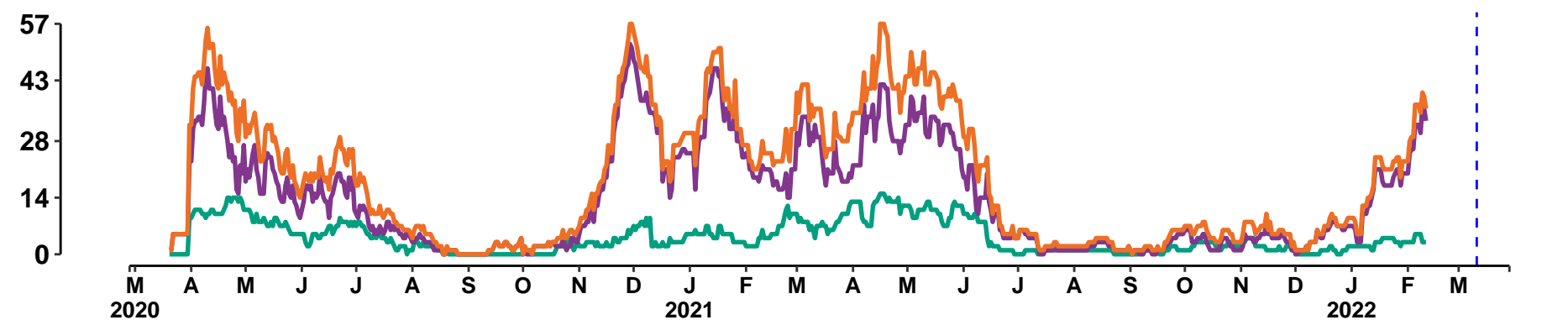
- Slutenvård total: 20
- Slutenvård vanlig vårdavdelning: 20
- Slutenvård intensivvårdsavdelning: 0



2022-03-11 09:49:20

Norrbottn

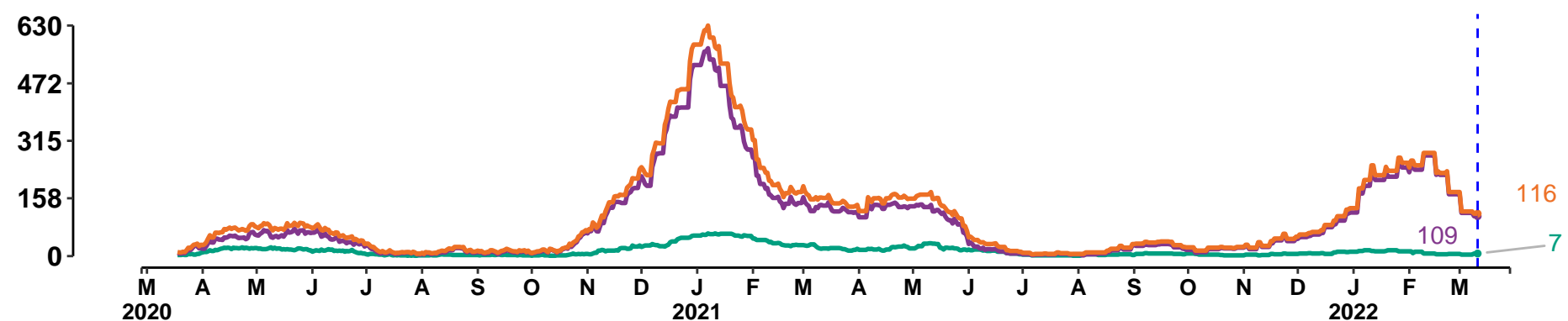
- Slutenvård total
- Slutenvård vanlig vårdavdelning
- Slutenvård intensivvårdsavdelning



2022-03-11 09:49:20

Skåne

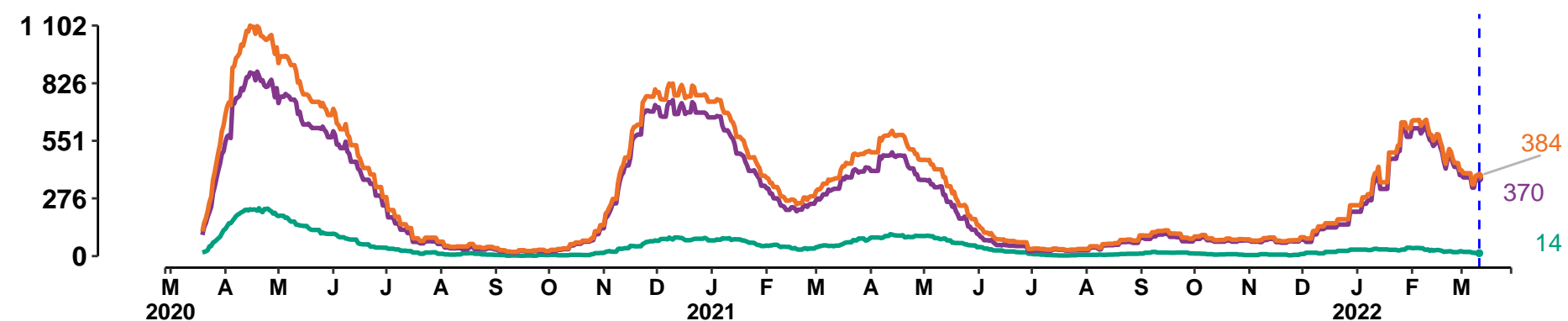
- Slutenvård total: 116
- Slutenvård vanlig vårdavdelning: 109
- Slutenvård intensivvårdsavdelning: 7



2022-03-11 09:49:20

Stockholm

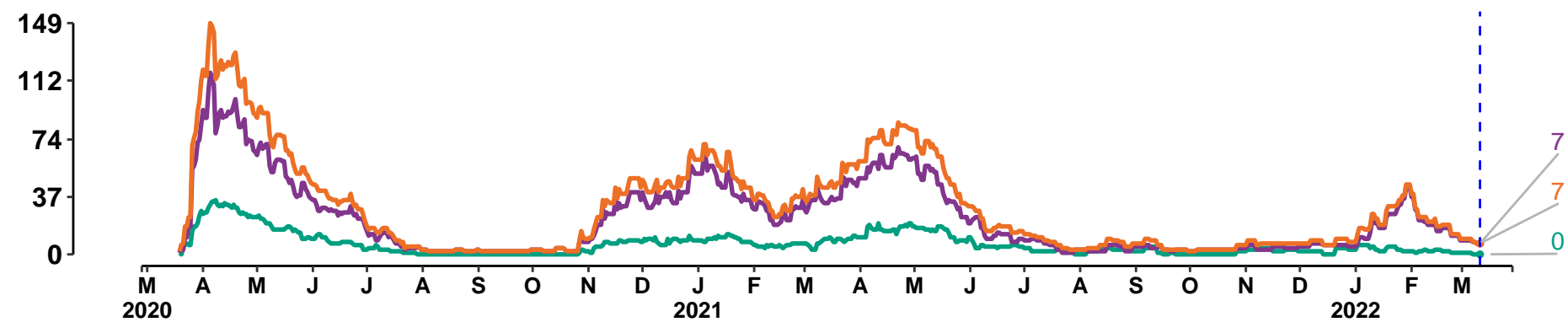
- Slutenvård total: 384
- Slutenvård vanlig vårdavdelning: 370
- Slutenvård intensivvårdsavdelning: 14



Sörmland

2022-03-11 09:49:20

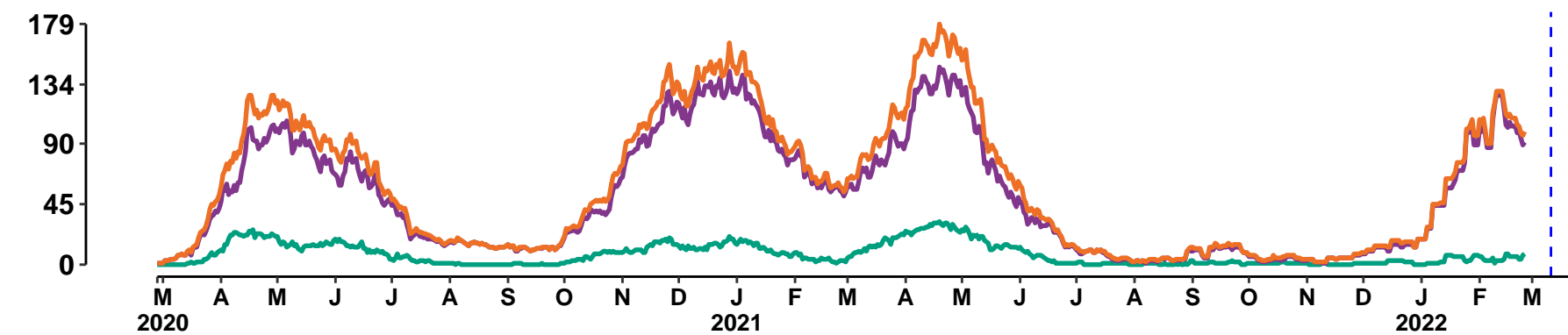
- Slutenvård total: 7
- Slutenvård vanlig vårdavdelning: 7
- Slutenvård intensivvårdsavdelning: 0



Uppsala

2022-03-11 09:49:20

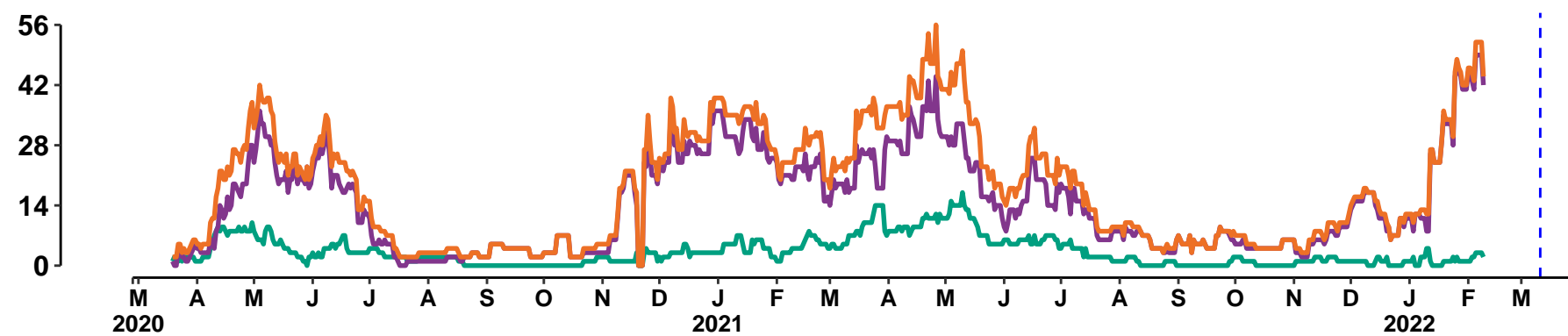
- Slutenvård total
- Slutenvård vanlig vårdavdelning
- Slutenvård intensivvårdsavdelning



Värmland

2022-03-11 09:49:20

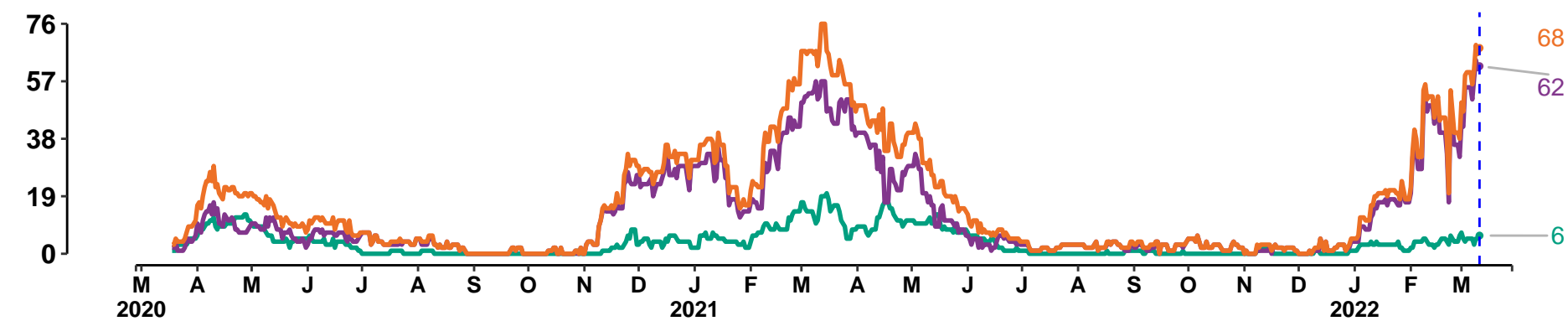
- Slutenvård total
- Slutenvård vanlig vårdavdelning
- Slutenvård intensivvårdsavdelning



Västerbotten

2022-03-11 09:49:20

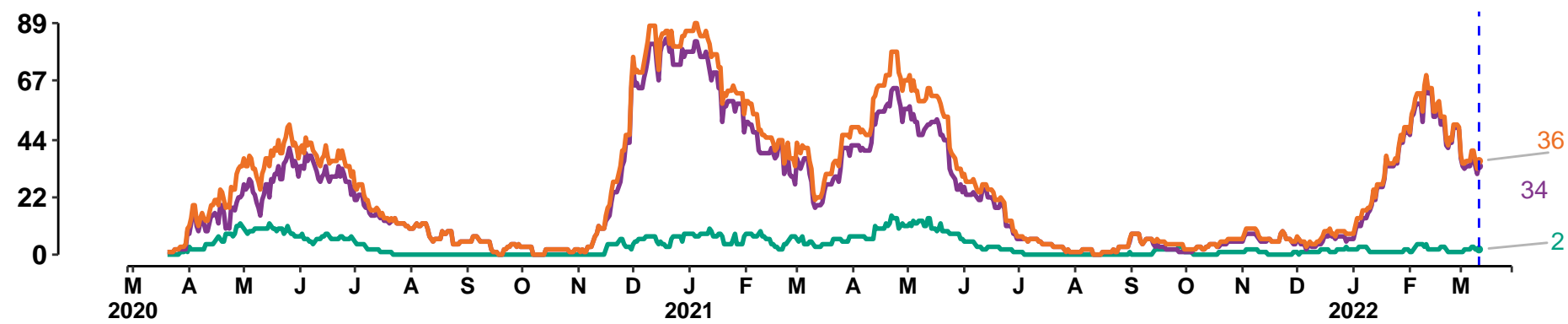
- Slutenvård total: 68
- Slutenvård vanlig vårdavdelning: 62
- Slutenvård intensivvårdsavdelning: 6



Västernorrland

2022-03-11 09:49:20

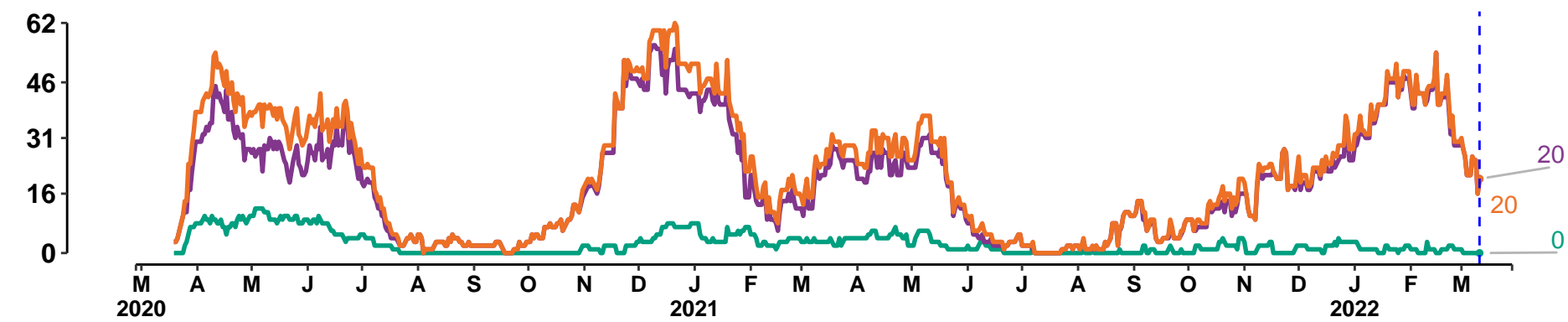
- Slutenvård total: 36
- Slutenvård vanlig vårdavdelning: 34
- Slutenvård intensivvårdsavdelning: 2



Västmanland

2022-03-11 09:49:20

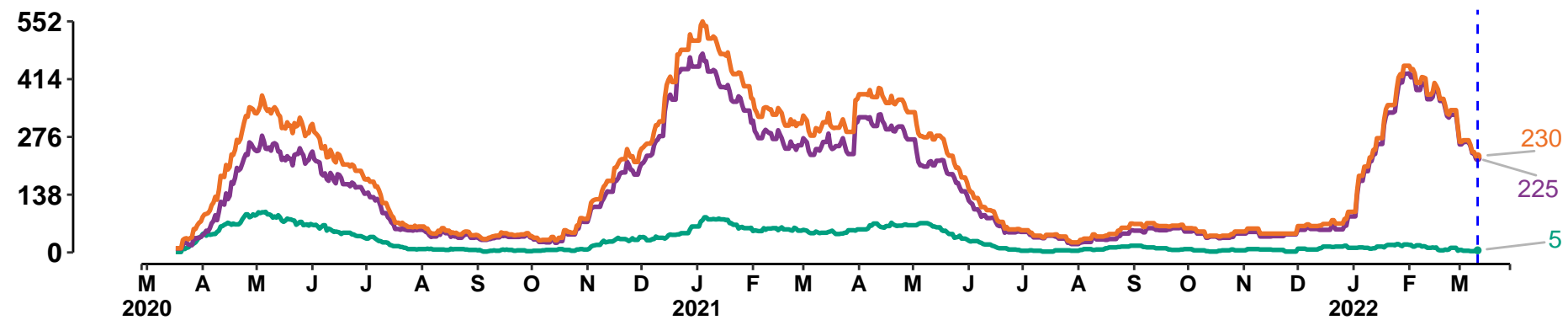
- Slutenvård total: 20
- Slutenvård vanlig vårdavdelning: 20
- Slutenvård intensivvårdsavdelning: 0



Västragötaland

2022-03-11 09:49:20

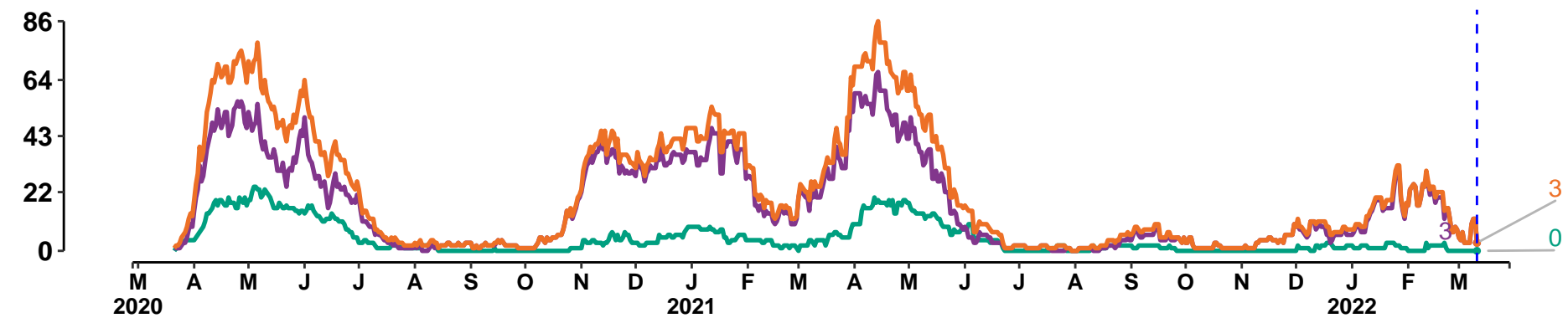
- Slutenvård total: 230
- Slutenvård vanlig vårdavdelning: 225
- Slutenvård intensivvårdsavdelning: 5



Örebro

2022-03-11 09:49:20

- Slutenvård total: 3
- Slutenvård vanlig vårdavdelning: 3
- Slutenvård intensivvårdsavdelning: 0



Östergötland

2022-03-11 09:49:20

- Slutenvård total: 61
- Slutenvård vanlig vårdavdelning: 58
- Slutenvård intensivvårdsavdelning: 3

