

Fylogenetiskt träd baserat på sekvenser från hepatit A-fall rapporterade i Sverige*, region VP1-2A (~460 nt).

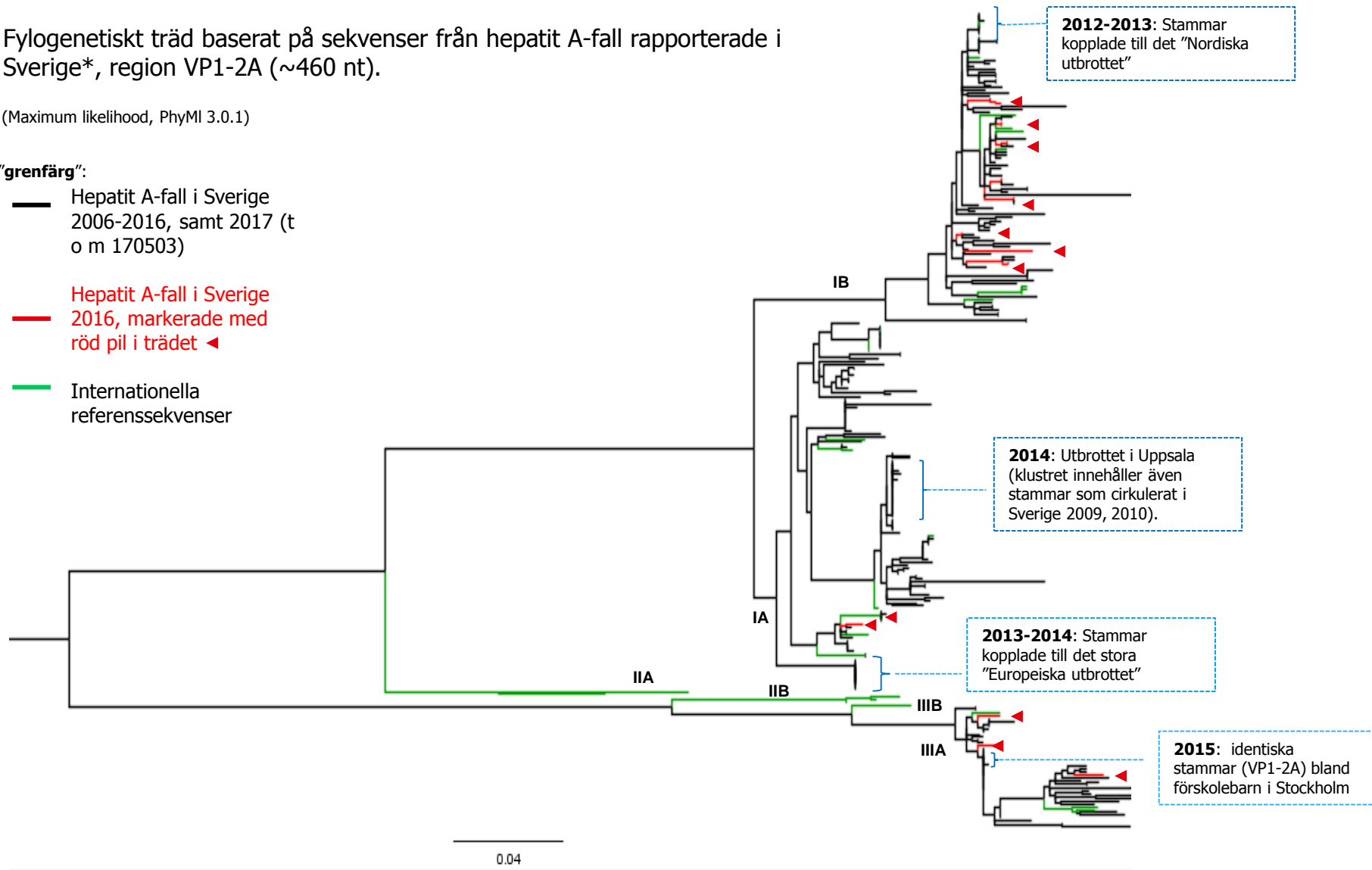
(Maximum likelihood, PhyML 3.0.1)

"grenfärg":

— Hepatit A-fall i Sverige 2006-2016, samt 2017 (t o m 170503)

— Hepatit A-fall i Sverige 2016, markerade med röd pil i trädet ◀

— Internationella referenssekvenser



*Trädet visar ej samtliga fall rapporterade i Sverige. Framförallt akuta fall med trolig inhemsk smitta har sekvenserats.