

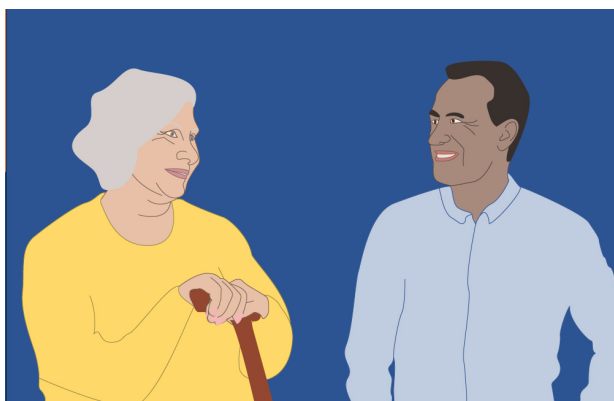


Zapobieganie rozprzestrzenianiu się wirusa covid-19 podczas wizyt w domach zamieszkałych przez osoby starsze

Zaawansowany wiek jest znaczącym czynnikiem ryzyka niebezpiecznego przebiegu choroby wywołanej koronawirusem i wszyscy ponoszą odpowiedzialność za chronienie osób starszych przed zakażeniem. Istnieje wiele rozwiązań, które są ważne w punktu widzenia zapobiegania rozprzestrzenianiu się infekcji podczas wizyty w domach opieki.

Przed planowaną wizytą w domu opieki dla osób starszych trzeba wziąć pod rozwagę kilka rzeczy, aby zminimalizować ryzyko infekcji. Poniżej trzy ważne sprawy, które odwiedzający musi wziąć pod uwagę:

- Zostań w domu, jeżeli czujesz, że jesteś chora/-y, nawet jeśli masz tylko łagodne objawy. Lepiej zrezygnować z odwiedzin niż ryzykować rozprzestrzenianie się infekcji na terenie domu opieki.
- Myj ręce mydłem i wodą przez przynajmniej 20 sekund przed wizytą, w trakcie i po wizycie. Czynniki zakaźne mogą pozostawać na rękach i rozprzestrzenić się dalej, gdy weźmiesz kogoś za rękę lub za pośrednictwem przedmiotów. Używaj płynu do dezynfekcji rąk, jeżeli nie ma możliwości umycia rąk.
- Podczas wizyty zachowuj odległość. Dotyczy to osób, które mieszkają w domu opieki, a także personelu i innych odwiedzających. Myśl także o ograniczeniu kontaktu fizycznego z osobą, którą odwiedzasz.



Co należy wziąć pod uwagę podczas wizyty u osoby, która mieszka w domu opieki?

- Zostań w domu, jeżeli czujesz, że jesteś chora/-y. Zrezygnuj z odwiedzin, nawet jeżeli masz łagodne objawy.
- Umyj ręce przed wizytą, w trakcie i po wizycie.
- Zachowaj bezpieczną odległość od innych osób podczas wizyty, zarówno wewnątrz, jak i na zewnątrz.
- Ogranicz kontakt fizyczny z osobą, którą odwiedzasz.
- Istnieją lokalne procedury dotyczące odwiedzin, w związku z tym zapytaj personel, jakie zasady obowiązują w domu, który odwiedzasz.

Lokalne procedury

Każdy dom opieki ma swoje własne uwarunkowania i przygotowuje własne procedury, aby zapobiegać rozprzestrzenianiu się infekcji podczas wizyt. Uwarunkowania te mogą wynikać z wyglądu lokali, liczby osób, które mieszkają w domu opieki lub organizacji prowadzonej działalności i ilości zatrudnionych pracowników. W związku z tym odwiedzający przed wizytą powinni porozmawiać z personelem na temat zasad obowiązujących w danym domu opieki.

Różne domy opieki mogą mieć różne zasady, dotyczące na przykład ustalania czasu wizyt, spotkań z pracownikiem przy wejściu do domu opieki, specjalnych pokoi przewidzianych na wizyty lub ograniczeń dotyczących liczby odwiedzających w tym samym czasie, aby uniknąć tłoku.

Procedury dotyczące odwiedzin mogą zostać zmienione, jeżeli wystąpi lokalne ognisko zakażenia.