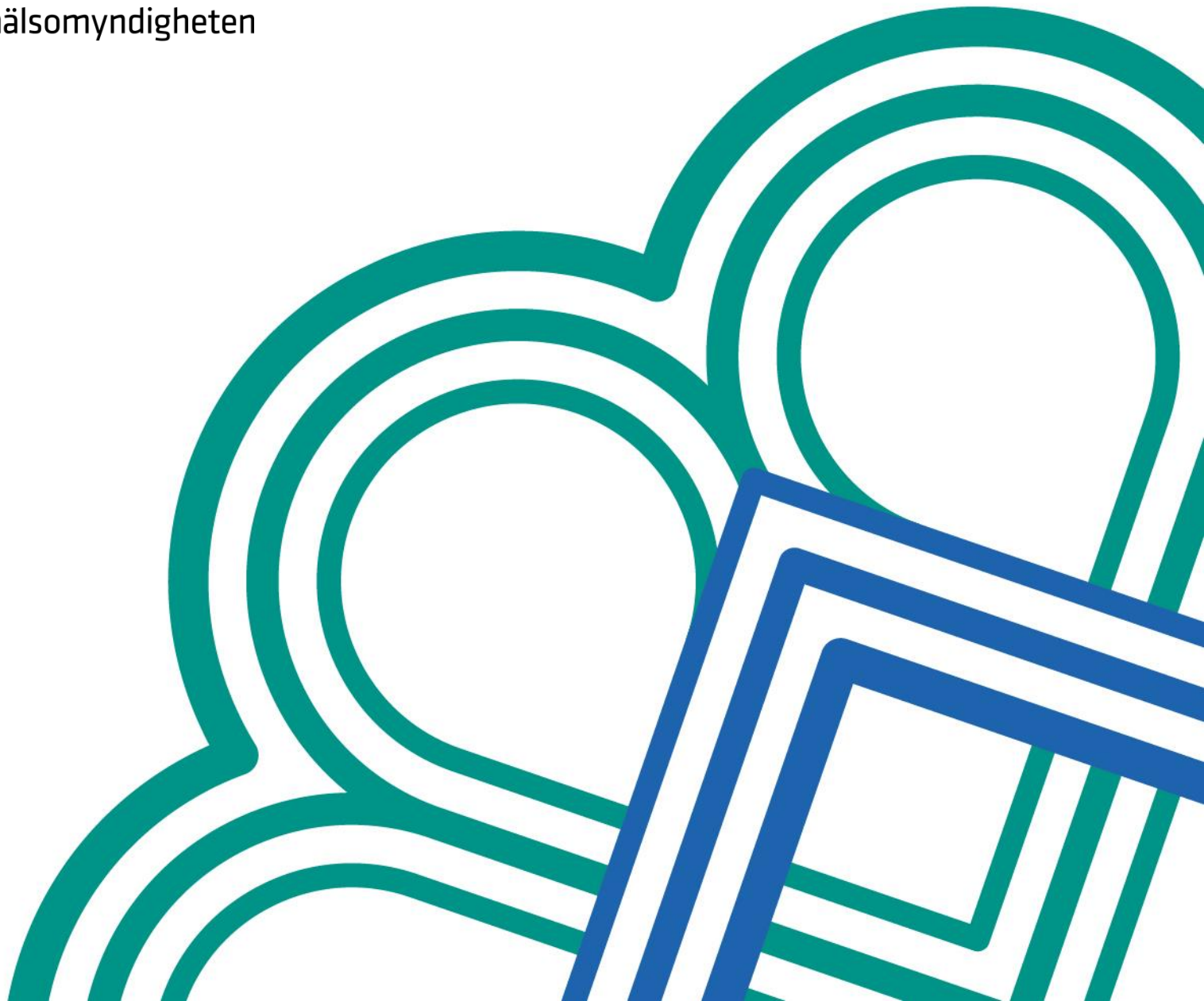




Folkhälsomyndigheten



# Folkhälsopolitiken som drivkraft

Dialogseminarium

Erika Hjelm, Eslöv kommun

Jesper Ekberg, Region Jönköpings län

Pia Lindeskog, Folkhälsomyndigheten

# Folkhälsopolitiken som drivkraft

Vad är folkhälsopolitiken?

Vad bygger den på?

# Folkhälsokommittén

Ansvar för individens hälsa har individen i samspel med samhället.

Ansvar för skillnader mellan grupper har samhället.

Mål för politiken kan inte utgå från olika sjukdomar utan från sjukdomsorsaker/bestämningsfaktorer.

# Ohälsorsaker

- Biologiska faktorer dvs. ärftliga faktorer, mikroorganismer, blodfettsnivåer och immunitet etc.
- Fysiska faktorer - som inkluderar både fysikaliska (strålning, buller och ergonomi etc.) och kemiska komponenter (toxiska ämnen och vissa livsmedel etc.).
- Sociala faktorer - som handlar om människors inbördes sociala relationer direkt eller indirekt i det sociala och ekonomiska systemet (arbetslöshet, ensamhet och segregation är exempel).
- Ideologiska faktorer - i betydelsen människors uppfattning om sig själva och sin omvärld. Begrepp som inlärd hjälplöshet och känsla av sammanhang har studerats och visat sig ha betydelse för sjukdomsrisk framförallt i samverkan med yttre livshändelser.

# Övergripande mål för folkhälsopolitiken

”samhälleliga förutsättningar för en god hälsa på lika villkor för hela befolkningen”

# Målområden

1. Delaktighet och inflytande i samhället
2. Ekonomiska och sociala förutsättningar
3. Barns och ungas uppväxtvillkor
4. Hälsa i arbetslivet
5. Miljöer och produkter
6. Hälsosfrämjande hälso- och sjukvård
7. Skydd mot smittspridning
8. Sexualitet och reproduktiv hälsa
9. Fysisk aktivitet
10. Matvanor och livsmedel
11. Alkohol, narkotika, dopning, tobak och spel

# Diskussionsfrågor

Kan folkhälsopolitiken användas som ett redskap lokalt/regionalt för att förbättra folkhälsan och minska skillnader?

Kan folkhälsopolitiken hjälpa oss att undvika att diskutera/jobba med **antingen** sociala bestämningsfaktorer eller andra som t ex fysisk aktivitet och istället arbeta med **båda**?

Hur kan vi lokalt/regionalt använda folkhälsopolitiken för att arbeta med Hälsa 2020, som är WHO:s övergripande policy för hälsa och välbefinnande i Europa?