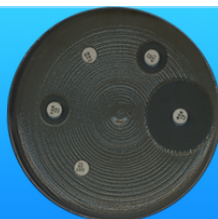




Folkhälsomyndigheten

# Svebar

Svensk bevakning av antibiotikaresistens



## Antibiotikaresistensrapport för *Staphylococcus aureus*

Årsrapport för Kalmar (SE240) från blododling 2016





## **Innehåll**

<b>1 Inledning</b>	<b>4</b>
<b>2 Urval av resistensbestämningsdata</b>	<b>5</b>
<b>3 Artfördelning</b>	<b>7</b>
<b>4 Resistens mot enskilda antibiotika</b>	<b>9</b>
<b>5 Samtidig resistens och samtidig känslighet mot flera antibiotika</b>	<b>12</b>

## 1 Inledning

Det här är en lokal sammanställning av antibiotikaresistens från övervakningssystemet Svebar. Avsikten är att ge en helhetsbild av resistensläget under en femårsperiod för respektive patogen. Både andel resistenta för enskilda antibiotika och samtidig resistens mot flera antibiotika redovisas. Utöver detta listas också de tio vanligast förekommande arterna eftersom även det är en viktig faktor för antibiotika- policies och som underlag för att utarbeta behandlingsriktlinjer.

Svebar är ett frivilligt samarbete mellan klinisk mikrobiologiska laboratorier i Sverige och Folkhälsomyndigheten för att underlätta och förbättra övervakningen av antibiotikaresistens. Laboratorierna skickar dagligen in alla resultat, även negativa, från bakteriologiska odlingar. Laboratorierna äger sina data, men Folkhälsomyndigheten kan genom överenskommelse med laboratorierna använda data för nationella och lokala sammanställningar. Rapporten innehåller tabeller och genom att använda motsvarande Excelfil (på Folkhälsomyndighetens hemsida) kan användarna skapa egna diagram och figurer.

## 2 Urval av resistensbestämningsdata

**Tabell 1:** Urval av resistensbestämningsdata

---

Analys	Blododling Aerob Anaerob
Provmaterial	Blododlingsprov
Lab	SE240 - Länssjukhuset Kalmar
Start.datum	2012-01-01
Slutdatum	2016-12-31
Antal positiva odlingar	8815
Antal negativa odlingar	55613
Antal odlingar	64428

---

**Tabell 2: Deltagande laboratorier**

SE nummer	Kliniskt mikrobiologiskt laboratorium	Data i Svebar från år månad	Ingår i denna rapport
100	Stockholm, Karolinska Universitetsjukhuset	201303-	Ja
110	Kronoberg, Centrallasarettet Växjö	201201* -	Ja
120	Region Skåne, Lund	201201* -	Ja
130	Stockholm, Unilabs S:t Göran	201711-	Nej
140	Stockholm, Aleris Medilab		Nej
230	Blekinge, Blekingesjukhuset Karlskrona	201201* -	Ja
240	Kalmar, Länssjukhuset Kalmar	201201* -	Ja
250	Halland, Hallands sjukhus Halmstad	201201* - 201604	Nej
300	Västra Götalandsregionen, Sahlgrenska Universitetssjukhuset	201310-	Nej
310	Västra Götalandsregionen, Norra Älvsborgs länssjukhus Trollhättan	201204-	Ja
320	Västra Götalandsregionen, Södra Älvsborgs sjukhus Borås	201202-	Ja
330	Västra Götalandsregionen, Unilabs Skövde	201711-	Nej
350	Jönköping, Länssjukhuset Ryhov		Nej
400	Östergötland, Universitetssjukhuset Linköping		Nej
420	Södermanland, Unilabs Eskilstuna	201711-	Nej
430	Västermanland, Sjukhus Västerås	201301-	Nej
440	Örebro, Universitetssjukhuset Örebro	201505-	Ja
450	Värmland, Centralsjukhuset Karlstad	201310-	Nej
540	Gotland, Visby lasarett	201201* -	Nej
600	Uppsala, Akademiska sjukhuset	201512-	Ja
610	Gävleborg, Sjukhuset Gävle	201712-	Nej
620	Dalarna, Falu lasarett	201608-	Nej
700	Västernorrland, Länssjukhuset Sundsvall		Nej
710	Jämtland/Härjedalen, Östersunds sjukhus	201310-	Nej
720	Västerbotten, Norrlands Universitetssjukhus Umeå		Nej
730	Norrbottnen, Sunderby sjukhus Luleå		Nej

\* Tidigare data från Svebars utvecklingsperiod finns tillgängligt för laboratoriet.

### 3 Artfördelning

Aktuellt års tio vanligaste arter visas ovan den streckade linjen. Arter som endast tidigare år återfanns bland de tio vanligaste visas under den streckade linjen. Siffror inom parentes finns inte bland de tio vanligaste för aktuellt år.

**Tabell 3: Artfördelning och antal odlingar**

	2016		2015		2014		2013		2012	
	Antal	%	Antal	%	Antal	%	Antal	%	Antal	%
ESCHERICHIA COLI	712	24	746	25	715	25,5	497	20,8	413	21,8
STAPHYLOCOCCUS AUREUS	417	14	445	14,9	420	15	394	16,5	206	10,9
STAPHYLOCOCCUS EPIDERMIDIS	334	11,2	312	10,5	273	9,7	223	9,3	45	2,4
STAPHYLOCOCCUS HOMINIS	169	5,7	174	5,8	163	5,8	129	5,4	64	3,4
ENTEROCOCCUS FAECALIS	146	4,9	107	3,6	119	4,2	82	3,4	58	3,1
KLEBSIELLA PNEUMONIAE	137	4,6	93	3,1	99	3,5	95	4	63	3,3
STREPTOCOCCUS ALFAHÅMOLYTISK	92	3,1	69	2,3	66	2,4	(33)	(1,4)	(30)	(1,6)
STREPTOCOCCUS PNEUMONIAE	90	3	139	4,7	90	3,2	92	3,9	66	3,5
STREPTOCOCCUS AGALACTIAE	60	2	(54)	(1,8)	(50)	(1,8)	53	2,2	(21)	(1,1)
STREPTOCOCCUS PYOGENES	55	1,9	(27)	(0,9)	(14)	(0,5)	50	2,1	(31)	(1,6)
STREPTOCOCCUS DYSGALACTIAE (GRUPP C ELLER G)	(46)	(1,5)	103	3,5	65	2,3	(18)	(0,8)	(0)	(0)
PROTEUS MIRABILIS	(47)	(1,6)	71	2,4	61	2,2	(32)	(1,3)	(24)	(1,3)
STAPHYLOCOCCUS KOAGULASNEGATIV	(21)	(0,7)	(31)	(1)	(54)	(1,9)	100	4,2	355	18,7
HAEMOPHILUS INFLUENZAE	(49)	(1,6)	(45)	(1,5)	(50)	(1,8)	(33)	(1,4)	53	2,8
BACTEROIDES FRAGILIS	(22)	(0,7)	(29)	(1)	(28)	(1)	(38)	(1,6)	50	2,6
ÖVRIGA ARTER	760	25,6	725	24,3	733	26,1	671	28,1	522	27,5
ANTAL ODLINGAR	13398		14116		12352		11950		12612	
ANTAL POSITIVA ODLINGAR	1816		1868		1776		1611		1744	
ANTAL NEGATIVA ODLINGAR	11582		12248		10576*		10339		10868	

\* Falskt lågt antal negativa odlingar. Felet orsakades av avbrott i leverans av negativa fynd under större delen av året och berörde 5 laboratorier med samma laboratorieinformationssystem.



## **4 Resistens mot enskilda antibiotika**

För att inte få med resultat som påverkas av algoritmer för resistensbestämning i sammanställningen tillämpas följande regler för vilka resultat som kan ingå. För att resultat för ett visst antibiotikum ska inkluderas måste resistensbestämningar ha gjorts i ett antal som motsvarar 90 procent av medelvärdet av de sex vanligaste resistensbestämningarna från det laboratoriet.



**Tabell 4: Staphylococcus aureus. Resistens mot enskilda antibiotika per år (forts.)**

	2013						2012						Nat.2016							
	N	S(%)	I(%)	R(%)	95%CI	N	S(%)	I(%)	R(%)	95%CI	N	S(%)	I(%)	R(%)	95%CI	N	S(%)	I(%)	R(%)	95%CI
CLI																3239	96,0	0,4	3,7	(3,1-4,4)
ERY	156	95.5	0.0	4.5	(2.2-9.0)	143	97.2	0.0	2.8	(1.1-7.0)	2988	95.3	0.0	4.7	(4.0-5.5)					
FOX	157	98.7	0.0	1.3	(0.4-4.5)	143	97.2	0.0	2.8	(1.1-7.0)	3032	98.1	0.0	1.9	(1.5-2.5)					
FUS	156	92.9	0.0	7.1	(4.0-12.2)	144	99.3	0.0	0.7	(0.1-3.8)	3052	97.4	0.0	2.6	(2.1-3.2)					
GEN	154	98.1	0.0	1.9	(0.7-5.6)	142	99.3	0.0	0.7	(0.1-3.9)	2984	99.2	0.0	0.8	(0.5-1.2)					
LZD	156	100	0.0	0.0	(0.0-2.4)	143	100	0.0	0.0	(0.0-2.6)	2542	100	0.0	0.0	(0.0-0.2)					
NOR	155	96.8	0.0	3.2	(1.4-7.3)	141	95.0	0.0	5.0	(2.4-9.9)	2280	96.0	0.0	4.0	(3.3-4.9)					
RIF	151	100	0.0	0.0	(0.0-2.5)	134	99.3	0.7	0.0	(0.0-2.8)	2329	99.6	0.2	0.3	(0.1-0.6)					
SXT											2986	99,7	0,1	0,2	(0,1-0,4)					

## **5 Samtidig resistens och samtidig känslighet mot flera antibiotika**

Följande grupper har valts efter hur vanligt det är att deltagande laboratorier har gjort resistensbestämningar.

1. Cefoxitin/Isoxazolympenicillin (FOX)
2. Erytromycin (ERY)
3. Aminoglykosider (Gentamicin eller Tobramycin) (GEN/TOB)
4. Klindamycin (CLI)
5. Linezolid (LZD)
6. Fluorokinoloner (Norfloxacin eller Ciprofloxacin) (NOR/CIP)
7. Rifampicin (RIF)
8. Trimetoprimsulfa (SXT)

Om provet är resistent mot ett preparat i en grupp så räknas det som resistent för gruppen.

**Tabell 5: Staphylococcus aureus. Samtidig resistens och samtidig känslighet mot flera antibiotika per år.  
S: känslig för aktuella antibiotika, R: resistent mot aktuella antibiotika.**

	2016						2015						2014					
	Antal	S(%)	95%CI	R(%)	95%CI	Antal	S(%)	95%CI	R(%)	95%CI	Antal	S(%)	95%CI	R(%)	95%CI			
FOX	153	96,1	(91,7-98,2)	3,9	(1,8-8,3)	167	97,6	(94,99,1)	2,4	(0,9-6)	151	98,0	(94,3-99,3)	2,0	(0,7-5,7)			
ERY	153	93,5	(88,4-96,4)	6,5	(3,6-11,6)	164	97,0	(93,1-98,7)	3,0	(1,3-6,9)	152	97,4	(93,4-99)	2,6	(1-6,6)			
GEN/TOB	151	99,3	(96,3-99,9)	0,7	(0,1-3,7)	163	98,8	(95,6-99,7)	1,2	(0,3-4,4)	150	98,7	(95,3-99,6)	1,3	(0,4-4,7)			
CLI	144	94,4	(89,4-97,2)	5,6	(2,8-10,6)	155	94,2	(89,3-96,9)	3,9	(1,8-8,2)	0							
LZD	151	100	(97,5-100)	0,0	(0-2,5)	163	99,4	(96,6-99,9)	0,6	(0,1-3,4)	150	99,3	(96,3-99,9)	0,7	(0,1-3,7)			
NOR/CIP	152	95,4	(90,8-97,8)	4,6	(2,2-9,2)	163	97,5	(93,9-99)	2,5	(1-6,1)	151	98,0	(94,3-99,3)	2,0	(0,7-5,7)			
RIF	148	100	(97,5-100)	0,0	(0-2,5)	161	97,5	(93,8-99)	1,2	(0,3-4,4)	142	98,6	(95-99,6)	1,4	(0,4-5)			
SXT	151	100	(97,5-100)	0,0	(0-2,5)	162	100	(97,7-100)	0,0	(0-2,3)	0							
FOX+ERY	153	90,8	(85,2-94,5)	1,3	(0,4-4,6)	164	95,7	(91,5-97,9)	1,2	(0,3-4,3)	151	96,0	(91,6-98,2)	0,7	(0,1-3,7)			
FOX+GEN/TOB	151	95,4	(90,7-97,7)	0,0	(0-2,5)	163	96,9	(93-98,7)	0,6	(0,1-3,4)	149	97,3	(93,3-99)	0,7	(0,1-3,7)			
FOX+CLI	144	91,7	(86-95,2)	1,4	(0,4-4,9)	155	92,9	(87,7-96)	1,3	(0,4-4,6)	0							
FOX+LZD	151	96,0	(91,6-98,2)	0,0	(0-2,5)	163	96,9	(93-98,7)	0,0	(0-2,3)	149	97,3	(93,3-99)	0,0	(0-2,5)			
FOX+NOR/CIP	152	92,8	(87,5-95,9)	1,3	(0,4-4,7)	163	96,3	(92,2-98,3)	1,2	(0,3-4,4)	150	96,7	(92,4-98,6)	0,7	(0,1-3,7)			
FOX+RIF	148	95,9	(91,4-98,1)	0,0	(0-2,5)	161	95,7	(91,3-97,9)	0,6	(0,1-3,4)	142	97,2	(93-98,9)	0,7	(0,1-3,9)			
FOX+SXT	151	96,0	(91,6-98,2)	0,0	(0-2,5)	162	97,5	(93,8-99)	0,0	(0-2,3)	0							
ERY+GEN/TOB	151	92,7	(87,4-95,9)	0,0	(0-2,5)	163	96,3	(92,2-98,3)	0,6	(0,1-3,4)	150	97,3	(93,3-99)	1,3	(0,4-4,7)			
ERY+CLI	144	92,4	(86,8-95,7)	4,9	(2,4-9,7)	152	95,4	(90,8-97,8)	2,6	(1-6,6)	0							
ERY+LZD	151	93,4	(88,2-96,4)	0,0	(0-2,5)	163	96,3	(92,2-98,3)	0,0	(0-2,3)	150	96,7	(92,4-98,6)	0,0	(0-2,5)			
ERY+NOR/CIP	152	90,8	(85,1-94,4)	2,0	(0,7-5,6)	163	95,7	(91,4-97,9)	1,2	(0,3-4,4)	151	96,0	(91,6-98,2)	0,7	(0,1-3,7)			
ERY+RIF	148	93,2	(88-96,3)	0,0	(0-2,5)	158	96,2	(92-98,2)	0,6	(0,1-3,5)	142	96,5	(92-98,5)	0,7	(0,1-3,9)			
ERY+SXT	151	93,4	(88,2-96,4)	0,0	(0-2,5)	162	96,9	(93-98,7)	0,0	(0-2,3)	0							
GEN/TOB+CLI	142	93,7	(88,4-96,6)	0,0	(0-2,6)	151	95,4	(90,7-97,7)	0,7	(0,1-3,7)	0							
GEN/TOB+LZD	150	99,3	(96,3-99,9)	0,0	(0-2,5)	163	98,2	(94,7-99,4)	0,0	(0-2,3)	148	98,0	(94,2-99,3)	0,0	(0-2,5)			
GEN/TOB+NOR/CIP	151	94,7	(89,9-97,3)	0,0	(0-2,5)	163	97,5	(93,9-99)	1,2	(0,3-4,4)	149	97,3	(93,3-99)	0,7	(0,1-3,7)			
GEN/TOB+RIF	147	99,3	(96,2-99,9)	0,0	(0-2,5)	158	98,1	(94,6-99,4)	0,6	(0,1-3,5)	140	97,9	(93,9-99,3)	0,7	(0,1-3,9)			
GEN/TOB+SXT	150	99,3	(96,3-99,9)	0,0	(0-2,5)	162	98,8	(95,6-99,7)	0,0	(0-2,3)	0							
CLI+LZD	142	94,4	(89,3-97,1)	0,0	(0-2,6)	151	95,4	(90,7-97,7)	0,0	(0-2,5)	0							
CLI+NOR/CIP	143	91,6	(85,9-95,1)	1,4	(0,4-5)	151	94,7	(89,9-97,3)	1,3	(0,4-4,7)	0							
CLI+RIF	140	94,3	(89,1-97,1)	0,0	(0-2,7)	154	93,5	(88,5-96,4)	0,6	(0,1-3,6)	0							
CLI+SXT	142	94,4	(89,3-97,1)	0,0	(0-2,6)	150	96,0	(91,5-98,2)	0,0	(0-2,5)	0							
LZD+NOR/CIP	151	95,4	(90,7-97,7)	0,0	(0-2,5)	163	96,9	(93-98,7)	0,0	(0-2,3)	149	97,3	(93,3-99)	0,0	(0-2,5)			
LZD+RIF	147	100	(97,5-100)	0,0	(0-2,5)	158	98,7	(95,5-99,7)	0,6	(0,1-3,5)	141	98,6	(95-99,6)	0,7	(0,1-3,9)			
LZD+SXT	150	100	(97,5-100)	0,0	(0-2,5)	162	99,4	(96,6-99,9)	0,0	(0-2,3)	0							
NOR/CIP+RIF	148	95,3	(90,6-97,7)	0,0	(0-2,5)	158	96,8	(92,8-98,6)	0,6	(0,1-3,5)	141	97,2	(92,9-98,9)	0,7	(0,1-3,9)			
NOR/CIP+SXT	151	95,4	(90,7-97,7)	0,0	(0-2,5)	162	97,5	(93,8-99)	0,0	(0-2,3)	0							
RIF+SXT	147	100	(97,5-100)	0,0	(0-2,5)	157	98,7	(95,5-99,6)	0,0	(0-2,4)	0							

**Tabell 5: Staphylococcus aureus. Samtidig resistens och samtidig känslighet mot flera antibiotika per år (fort.)**  
S: känslig för aktuella antibiotika, R: resistent mot aktuella antibiotika

	2013					2012				
	Antal	S(%)	95%CI	R(%)	95%CI	Antal	S(%)	95%CI	R(%)	95%CI
FOX	157	98,7	(95,5-99,6)	1,3	(0,4-4,5)	143	97,2	(93-98,9)	2,8	(1,1-7)
ERY	156	95,5	(91-97,8)	4,5	(2,2-9)	143	97,2	(93-98,9)	2,8	(1,1-7)
GEN/TOB	154	98,1	(94,4-99,3)	1,9	(0,7-5,6)	142	99,3	(96,1-99,9)	0,7	(0,1-3,9)
CLI	0					0				
LZD	156	100	(97,6-100)	0,0	(0-2,4)	143	100	(97,4-100)	0,0	(0-2,6)
NOR/CIP	155	96,8	(92,7-98,6)	3,2	(1,4-7,3)	141	95,0	(90,1-97,6)	5,0	(2,4-9,9)
RIF	151	100	(97,5-100)	0,0	(0-2,5)	134	99,3	(95,9-99,9)	0,0	(0-2,8)
SXT	0					0				
FOX+ERY	156	95,5	(91-97,8)	1,3	(0,4-4,6)	140	95,7	(91-98)	1,4	(0,4-5,1)
FOX+GEN/TOB	154	97,4	(93,5-99)	0,6	(0,1-3,6)	138	97,1	(92,8-98,9)	0,7	(0,1-4)
FOX+CLI	0					0				
FOX+LZD	156	98,7	(95,4-99,6)	0,0	(0-2,4)	140	97,1	(92,9-98,9)	0,0	(0-2,7)
FOX+NOR/CIP	155	96,8	(92,7-98,6)	1,3	(0,4-4,6)	138	93,5	(88,1-96,5)	1,4	(0,4-5,1)
FOX+RIF	151	98,7	(95,3-99,6)	0,0	(0-2,5)	132	96,2	(91,4-98,4)	0,0	(0-2,8)
FOX+SXT	0					0				
ERY+GEN/TOB	154	94,8	(90,1-97,3)	1,3	(0,4-4,6)	141	97,9	(93,9-99,3)	0,7	(0,1-3,9)
ERY+CLI	0					0				
ERY+LZD	156	95,5	(91-97,8)	0,0	(0-2,4)	143	97,2	(93-98,9)	0,0	(0-2,6)
ERY+NOR/CIP	155	93,5	(88,5-96,5)	1,3	(0,4-4,6)	141	94,3	(89,2-97,1)	1,4	(0,4-5)
ERY+RIF	150	95,3	(90,7-97,7)	0,0	(0-2,5)	130	96,9	(92,4-98,8)	0,0	(0-2,9)
ERY+SXT	0					0				
GEN/TOB+CLI	0					0				
GEN/TOB+LZD	154	98,1	(94,4-99,3)	0,0	(0-2,4)	141	99,3	(96,1-99,9)	0,0	(0-2,7)
GEN/TOB+NOR/CIP	153	95,4	(90,9-97,8)	0,7	(0,1-3,6)	141	95,0	(90,1-97,6)	0,7	(0,1-3,9)
GEN/TOB+RIF	148	98,0	(94,2-99,3)	0,0	(0-2,5)	129	99,2	(95,7-99,9)	0,0	(0-2,9)
GEN/TOB+SXT	0					0				
CLI+LZD	0					0				
CLI+NOR/CIP	0					0				
CLI+RIF	0					0				
CLI+SXT	0					0				
LZD+NOR/CIP	155	96,8	(92,7-98,6)	0,0	(0-2,4)	141	95,0	(90,1-97,6)	0,0	(0-2,7)
LZD+RIF	150	100	(97,5-100)	0,0	(0-2,5)	130	100	(97,1-100)	0,0	(0-2,9)
LZD+SXT	0					0				
NOR/CIP+RIF	149	96,6	(92,4-98,6)	0,0	(0-2,5)	128	94,5	(89,1-97,3)	0,0	(0-2,9)
NOR/CIP+SXT	0					0				
RIF+SXT	0					0				

**Tabell 5: Staphylococcus aureus. Samtidig resistens och samtidig känslighet mot flera antibiotika per år (fort.)**  
S: känslig för aktuella antibiotika, R: resistent mot aktuella antibiotika

	2016						2015						2014								
	Antal	S(%)	95%CI	R(%)	95%CI	Antal	S(%)	95%CI	R(%)	95%CI	Antal	S(%)	95%CI	R(%)	95%CI	Antal	S(%)	95%CI	R(%)	95%CI	
FOX+ERY+GEN/TOB	151	90,1	(84,3-93,9)	0,0	(0-2,5)	163	95,1	(90,6-97,5)	0,6	(0,1-3,4)	149	96,0	(91,5-98,1)	0,7	(0,1-3,7)	0					
FOX+ERY+CLI	144	89,6	(83,5-93,6)	1,4	(0,4-4,9)	152	94,1	(89,1-96,9)	1,3	(0,4-4,7)	0					0					
FOX+ERY+LZD	151	90,7	(85-94,4)	0,0	(0-2,5)	163	95,1	(90,6-97,5)	0,0	(0-2,3)	149	95,3	(90,6-97,7)	0,0	(0-2,5)	0					
FOX+ERY+NOR/CIP	152	88,2	(82,1-92,4)	1,3	(0,4-4,7)	163	94,5	(89,8-97,1)	1,2	(0,3-4,4)	150	94,7	(89,8-97,3)	0,7	(0,1-3,7)	0					
FOX+ERY+RIF	148	90,5	(84,7-94,3)	0,0	(0-2,5)	158	94,9	(90,3-97,4)	0,6	(0,1-3,5)	142	95,1	(90,2-97,6)	0,7	(0,1-3,9)	0					
FOX+ERY+SXT	151	90,7	(85-94,4)	0,0	(0-2,5)	162	95,7	(91,4-97,9)	0,0	(0-2,3)	0					0					
FOX+GEN/TOB+CLI	142	90,8	(85-94,6)	0,0	(0-2,6)	151	94,0	(89,1-96,8)	0,7	(0,1-3,7)	0					0					
FOX+GEN/TOB+LZD	150	95,3	(90,7-97,7)	0,0	(0-2,5)	163	96,3	(92,2-98,3)	0,0	(0-2,3)	147	96,6	(92,3-98,5)	0,0	(0-2,5)	0					
FOX+GEN/TOB+NOR/CIP	151	92,1	(86,6-95,4)	0,0	(0-2,5)	163	96,3	(92,2-98,3)	0,6	(0,1-3,4)	148	95,9	(91,4-98,1)	0,7	(0,1-3,7)	0					
FOX+GEN/TOB+RIF	147	95,2	(90,5-97,7)	0,0	(0-2,5)	158	96,2	(92-98,2)	0,6	(0,1-3,5)	140	96,4	(91,9-98,5)	0,7	(0,1-3,9)	0					
FOX+GEN/TOB+SXT	150	95,3	(90,7-97,7)	0,0	(0-2,5)	162	96,9	(93-98,7)	0,0	(0-2,3)	0					0					
FOX+CLI+LZD	142	91,5	(85,8-95,1)	0,0	(0-2,6)	151	94,0	(89,1-96,8)	0,0	(0-2,5)	0					0					
FOX+CLI+NOR/CIP	143	88,8	(82,6-93)	1,4	(0,4-5)	151	93,4	(88,2-96,4)	1,3	(0,4-4,7)	0					0					
FOX+CLI+RIF	140	91,4	(85,6-95)	0,0	(0-2,7)	154	92,2	(86,9-95,5)	0,6	(0,1-3,6)	0					0					
FOX+CLI+SXT	142	91,5	(85,8-95,1)	0,0	(0-2,6)	150	94,7	(89,8-97,3)	0,0	(0-2,5)	0					0					
FOX+LZD+NOR/CIP	151	92,7	(87,4-95,9)	0,0	(0-2,5)	163	95,7	(91,4-97,9)	0,0	(0-2,3)	148	95,9	(91,4-98,1)	0,0	(0-2,5)	0					
FOX+LZD+RIF	147	95,9	(91,4-98,1)	0,0	(0-2,5)	158	96,8	(92,8-98,6)	0,0	(0-2,4)	141	97,2	(92,9-98,9)	0,0	(0-2,7)	0					
FOX+LZD+SXT	150	96,0	(91,5-98,2)	0,0	(0-2,5)	162	96,9	(93-98,7)	0,0	(0-2,3)	0					0					
FOX+NOR/CIP+RIF	148	92,6	(87,2-95,8)	0,0	(0-2,5)	158	95,6	(91,1-97,8)	0,6	(0,1-3,5)	141	95,7	(91-98)	0,7	(0,1-3,9)	0					
FOX+NOR/CIP+SXT	151	92,7	(87,4-95,9)	0,0	(0-2,5)	162	96,3	(92,2-98,3)	0,0	(0-2,3)	0					0					
FOX+RIF+SXT	147	95,9	(91,4-98,1)	0,0	(0-2,5)	157	96,8	(92,8-98,6)	0,0	(0-2,4)	0					0					
ERY+GEN/TOB+CLI	142	91,5	(85,8-95,1)	0,0	(0-2,6)	151	94,7	(89,9-97,3)	0,7	(0,1-3,7)	0					0					
ERY+GEN/TOB+LZD	150	92,7	(87,3-95,9)	0,0	(0-2,5)	163	95,7	(91,4-97,9)	0,0	(0-2,3)	148	96,6	(92,3-98,5)	0,0	(0-2,5)	0					
ERY+GEN/TOB+NOR/CIP	151	90,1	(84,3-93,9)	0,0	(0-2,5)	163	95,7	(91,4-97,9)	0,6	(0,1-3,4)	149	96,0	(91,5-98,1)	0,7	(0,1-3,7)	0					
ERY+GEN/TOB+RIF	147	92,5	(87,1-95,8)	0,0	(0-2,5)	158	95,6	(91,1-97,8)	0,6	(0,1-3,5)	140	96,4	(91,9-98,5)	0,7	(0,1-3,9)	0					
ERY+GEN/TOB+SXT	150	92,7	(87,3-95,9)	0,0	(0-2,5)	162	96,3	(92,2-98,3)	0,0	(0-2,3)	0					0					
ERY+CLI+LZD	142	92,3	(86,7-95,6)	0,0	(0-2,6)	151	94,7	(89,9-97,3)	0,0	(0-2,5)	0					0					
ERY+CLI+NOR/CIP	143	90,2	(84,2-94,1)	1,4	(0,4-5)	151	94,0	(89,1-96,8)	1,3	(0,4-4,7)	0					0					
ERY+CLI+RIF	140	92,1	(86,5-95,6)	0,0	(0-2,7)	151	94,7	(89,9-97,3)	0,7	(0,1-3,7)	0					0					
ERY+CLI+SXT	142	92,3	(86,7-95,6)	0,0	(0-2,6)	150	95,3	(90,7-97,7)	0,0	(0-2,5)	0					0					
ERY+LZD+NOR/CIP	151	90,7	(85-94,4)	0,0	(0-2,5)	163	95,1	(90,6-97,5)	0,0	(0-2,3)	149	95,3	(90,6-97,7)	0,0	(0-2,5)	0					
ERY+LZD+RIF	147	93,2	(87,9-96,3)	0,0	(0-2,5)	158	96,2	(92-98,2)	0,0	(0-2,4)	141	96,5	(92-98,5)	0,0	(0-2,7)	0					
ERY+LZD+SXT	150	93,3	(88,2-96,3)	0,0	(0-2,5)	162	96,3	(92,2-98,3)	0,0	(0-2,3)	0					0					
ERY+NOR/CIP+RIF	148	90,5	(84,7-94,3)	0,0	(0-2,5)	158	94,9	(90,3-97,4)	0,6	(0,1-3,5)	141	95,0	(90,1-97,6)	0,7	(0,1-3,9)	0					
ERY+NOR/CIP+SXT	151	90,7	(85-94,4)	0,0	(0-2,5)	162	95,7	(91,4-97,9)	0,0	(0-2,3)	0					0					
ERY+RIF+SXT	147	93,2	(87,9-96,3)	0,0	(0-2,5)	157	96,2	(91,9-98,2)	0,0	(0-2,4)	0					0					
GEN/TOB+CLI+LZD	141	93,6	(88,3-96,6)	0,0	(0-2,7)	151	94,7	(89,9-97,3)	0,0	(0-2,5)	0					0					

**Tabell 5: Staphylococcus aureus. Samtidig resistens och samtidig känslighet mot flera antibiotika per år (fort.)**  
S: känslig för aktuella antibiotika, R: resistent mot aktuella antibiotika

	2013						2012					
	Antal	S(%)	95%CI	R(%)	95%CI	Antal	S(%)	95%CI	R(%)	95%CI		
FOX+ERY+GEN/TOB	154	94,8	(90,1-97,3)	0,6	(0,1-3,6)	138	96,4	(91,8-98,4)	0,7	(0,1-4)		
FOX+ERY+CLI	0					0						
FOX+ERY+LZD	156	95,5	(91-97,8)	0,0	(0-2,4)	140	95,7	(91-98)	0,0	(0-2,7)		
FOX+ERY+NOR/CIP	155	93,5	(88,5-96,5)	1,3	(0,4-4,6)	138	92,8	(87,2-96)	1,4	(0,4-5,1)		
FOX+ERY+RIF	150	95,3	(90,7-97,7)	0,0	(0-2,5)	129	95,3	(90,2-97,9)	0,0	(0-2,9)		
FOX+ERY+SXT	0					0						
FOX+GEN/TOB+CLI	0					0						
FOX+GEN/TOB+LZD	154	97,4	(93,5-99)	0,0	(0-2,4)	138	97,1	(92,8-98,9)	0,0	(0-2,7)		
FOX+GEN/TOB+NOR/CIP	153	95,4	(90,9-97,8)	0,7	(0,1-3,6)	138	93,5	(88,1-96,5)	0,7	(0,1-4)		
FOX+GEN/TOB+RIF	148	97,3	(93,3-98,9)	0,0	(0-2,5)	127	96,9	(92,2-98,8)	0,0	(0-2,9)		
FOX+GEN/TOB+SXT	0					0						
FOX+CLI+LZD	0					0						
FOX+CLI+NOR/CIP	0					0						
FOX+CLI+RIF	0					0						
FOX+CLI+SXT	0					0						
FOX+LZD+NOR/CIP	155	96,8	(92,7-98,6)	0,0	(0-2,4)	138	93,5	(88,1-96,5)	0,0	(0-2,7)		
FOX+LZD+RIF	150	98,7	(95,3-99,6)	0,0	(0-2,5)	129	96,9	(92,3-98,8)	0,0	(0-2,9)		
FOX+LZD+SXT	0					0						
FOX+NOR/CIP+RIF	149	96,6	(92,4-98,6)	0,0	(0-2,5)	127	92,9	(87,1-96,2)	0,0	(0-2,9)		
FOX+NOR/CIP+SXT	0					0						
FOX+RIF+SXT	0					0						
ERY+GEN/TOB+CLI	0					0						
ERY+GEN/TOB+LZD	154	94,8	(90,1-97,3)	0,0	(0-2,4)	141	97,9	(93,9-99,3)	0,0	(0-2,7)		
ERY+GEN/TOB+NOR/CIP	153	92,8	(87,6-95,9)	0,7	(0,1-3,6)	141	94,3	(89,2-97,1)	0,7	(0,1-3,9)		
ERY+GEN/TOB+RIF	148	94,6	(89,7-97,2)	0,0	(0-2,5)	128	97,7	(93,3-99,2)	0,0	(0-2,9)		
ERY+GEN/TOB+SXT	0					0						
ERY+CLI+LZD	0					0						
ERY+CLI+NOR/CIP	0					0						
ERY+CLI+RIF	0					0						
ERY+CLI+SXT	0					0						
ERY+LZD+NOR/CIP	155	93,5	(88,5-96,5)	0,0	(0-2,4)	141	94,3	(89,2-97,1)	0,0	(0-2,7)		
ERY+LZD+RIF	150	95,3	(90,7-97,7)	0,0	(0-2,5)	130	96,9	(92,4-98,8)	0,0	(0-2,9)		
ERY+LZD+SXT	0					0						
ERY+NOR/CIP+RIF	149	93,3	(88,1-96,3)	0,0	(0-2,5)	128	93,8	(88,2-96,8)	0,0	(0-2,9)		
ERY+NOR/CIP+SXT	0					0						
ERY+RIF+SXT	0					0						
GEN/TOB+CLI+LZD	0					0						



**Tabell 5: Staphylococcus aureus. Samtidig resistens och samtidig känslighet mot flera antibiotika per år (fort.)**  
S: känslig för aktuella antibiotika, R: resistent mot aktuella antibiotika

	2016					2015					2014				
	Antal	S(%)	95%CI	R(%)	95%CI	Antal	S(%)	95%CI	R(%)	95%CI	Antal	S(%)	95%CI	R(%)	95%CI
GEN/TOB+CLI+NOR/CIP	142	90,8	(85-94,6)	0,0	(0-2,6)	151	94,7	(89,9-97,3)	0,7	(0,1-3,7)	0				
GEN/TOB+CLI+RIF	139	93,5	(88,2-96,6)	0,0	(0-2,7)	151	94,7	(89,9-97,3)	0,7	(0,1-3,7)	0				
GEN/TOB+CLI+SXT	141	93,6	(88,3-96,6)	0,0	(0-2,7)	150	95,3	(90,7-97,7)	0,0	(0-2,5)	0				
GEN/TOB+LZD+NOR/CIP	150	94,7	(89,8-97,3)	0,0	(0-2,5)	163	96,9	(93-98,7)	0,0	(0-2,3)	147	96,6	(92,3-98,5)	0,0	(0-2,5)
GEN/TOB+LZD+RIF	146	99,3	(96,2-99,9)	0,0	(0-2,6)	158	98,1	(94,6-99,4)	0,0	(0-2,4)	139	97,8	(93,8-99,3)	0,0	(0-2,7)
GEN/TOB+LZD+SXT	149	99,3	(96,3-99,9)	0,0	(0-2,5)	162	98,1	(94,7-99,4)	0,0	(0-2,3)	0				
GEN/TOB+NOR/CIP+RIF	147	94,6	(89,6-97,2)	0,0	(0-2,5)	158	96,8	(92,8-98,6)	0,6	(0,1-3,5)	139	96,4	(91,9-98,5)	0,7	(0,1-4)
GEN/TOB+NOR/CIP+SXT	150	94,7	(89,8-97,3)	0,0	(0-2,5)	162	97,5	(93,8-99)	0,0	(0-2,3)	0				
GEN/TOB+RIF+SXT	146	99,3	(96,2-99,9)	0,0	(0-2,6)	157	98,1	(94,5-99,3)	0,0	(0-2,4)	0				
CLI+LZD+NOR/CIP	142	91,5	(85,8-95,1)	0,0	(0-2,6)	151	94,0	(89,1-96,8)	0,0	(0-2,5)	0				
CLI+LZD+RIF	139	94,2	(89,1-97,1)	0,0	(0-2,7)	151	95,4	(90,7-97,7)	0,0	(0-2,5)	0				
CLI+LZD+SXT	141	94,3	(89,2-97,1)	0,0	(0-2,7)	150	95,3	(90,7-97,7)	0,0	(0-2,5)	0				
CLI+NOR/CIP+RIF	140	91,4	(85,6-95)	0,0	(0-2,7)	151	94,0	(89,1-96,8)	0,7	(0,1-3,7)	0				
CLI+NOR/CIP+SXT	142	91,5	(85,8-95,1)	0,0	(0-2,6)	150	94,7	(89,8-97,3)	0,0	(0-2,5)	0				
CLI+RIF+SXT	139	94,2	(89,1-97,1)	0,0	(0-2,7)	150	95,3	(90,7-97,7)	0,0	(0-2,5)	0				
LZD+NOR/CIP+RIF	147	95,2	(90,5-97,7)	0,0	(0-2,5)	158	96,8	(92,8-98,6)	0,0	(0-2,4)	140	97,1	(92,9-98,9)	0,0	(0-2,7)
LZD+NOR/CIP+SXT	150	95,3	(90,7-97,7)	0,0	(0-2,5)	162	96,9	(93-98,7)	0,0	(0-2,3)	0				
LZD+RIF+SXT	146	100	(97,4-100)	0,0	(0-2,6)	157	98,7	(95,5-99,6)	0,0	(0-2,4)	0				
NOR/CIP+RIF+SXT	147	95,2	(90,5-97,7)	0,0	(0-2,5)	157	96,8	(92,8-98,6)	0,0	(0-2,4)	0				
FOX+ERY+GEN/TOB+CLI	142	88,7	(82,5-92,9)	0,0	(0-2,6)	151	93,4	(88,2-96,4)	0,7	(0,1-3,7)	0				
FOX+ERY+GEN/TOB+LZD	150	90,0	(84,2-93,8)	0,0	(0-2,5)	163	94,5	(89,8-97,1)	0,0	(0-2,3)	147	95,2	(90,5-97,7)	0,0	(0-2,5)
FOX+ERY+GEN/TOB+NOR/CIP	151	87,4	(81,2-91,8)	0,0	(0-2,5)	163	94,5	(89,8-97,1)	0,6	(0,1-3,4)	148	94,6	(89,7-97,2)	0,7	(0,1-3,7)
FOX+ERY+GEN/TOB+RIF	147	89,8	(83,8-93,7)	0,0	(0-2,5)	158	94,3	(89,5-97)	0,6	(0,1-3,5)	140	95,0	(90-97,6)	0,7	(0,1-3,9)
FOX+ERY+GEN/TOB+SXT	150	90,0	(84,2-93,8)	0,0	(0-2,5)	162	95,1	(90,6-97,5)	0,0	(0-2,3)	0				
FOX+ERY+CLI+LZD	142	89,4	(83,3-93,5)	0,0	(0-2,6)	151	93,4	(88,2-96,4)	0,0	(0-2,5)	0				
FOX+ERY+CLI+NOR/CIP	143	87,4	(81-91,9)	1,4	(0,4-5)	151	92,7	(87,4-95,9)	1,3	(0,4-4,7)	0				
FOX+ERY+CLI+RIF	140	89,3	(83,1-93,4)	0,0	(0-2,7)	151	93,4	(88,2-96,4)	0,7	(0,1-3,7)	0				
FOX+ERY+CLI+SXT	142	89,4	(83,3-93,5)	0,0	(0-2,6)	150	94,0	(89-96,8)	0,0	(0-2,5)	0				
FOX+ERY+LZD+NOR/CIP	151	88,1	(81,9-92,3)	0,0	(0-2,5)	163	93,9	(89,1-96,6)	0,0	(0-2,3)	148	93,9	(88,8-96,8)	0,0	(0-2,5)
FOX+ERY+LZD+RIF	147	90,5	(84,6-94,2)	0,0	(0-2,5)	158	94,9	(90,3-97,4)	0,0	(0-2,4)	141	95,0	(90,1-97,6)	0,0	(0-2,7)
FOX+ERY+LZD+SXT	150	90,7	(84,9-94,4)	0,0	(0-2,5)	162	95,1	(90,6-97,5)	0,0	(0-2,3)	0				
FOX+ERY+NOR/CIP+RIF	148	87,8	(81,6-92,2)	0,0	(0-2,5)	158	93,7	(88,7-96,5)	0,6	(0,1-3,5)	141	93,6	(88,3-96,6)	0,7	(0,1-3,9)
FOX+ERY+NOR/CIP+SXT	151	88,1	(81,9-92,3)	0,0	(0-2,5)	162	94,4	(89,8-97)	0,0	(0-2,3)	0				
FOX+ERY+RIF+SXT	147	90,5	(84,6-94,2)	0,0	(0-2,5)	157	94,9	(90,3-97,4)	0,0	(0-2,4)	0				
FOX+GEN/TOB+CLI+LZD	141	90,8	(84,9-94,5)	0,0	(0-2,7)	151	93,4	(88,2-96,4)	0,0	(0-2,5)	0				
FOX+GEN/TOB+CLI+NOR/CIP	142	88,0	(81,7-92,4)	0,0	(0-2,6)	151	93,4	(88,2-96,4)	0,7	(0,1-3,7)	0				
FOX+GEN/TOB+CLI+RIF	139	90,6	(84,7-94,5)	0,0	(0-2,7)	151	93,4	(88,2-96,4)	0,7	(0,1-3,7)	0				

**Tabell 5: Staphylococcus aureus. Samtidig resistens och samtidig känslighet mot flera antibiotika per år (fort.)**  
S: känslig för aktuella antibiotika, R: resistent mot aktuella antibiotika

	2013				2012					
	Antal	S(%)	95%CI	R(%)	95%CI	Antal	S(%)	95%CI	R(%)	95%CI
GEN/TOB+CLI+NOR/CIP	0					0				
GEN/TOB+CLI+RIF	0					0				
GEN/TOB+CLI+SXT	0					0				
GEN/TOB+LZD+NOR/CIP	153	95,4	(90,9-97,8)	0,0	(0-2,4)	141	95,0	(90,1-97,6)	0,0	(0-2,7)
GEN/TOB+LZD+RIF	148	98,0	(94,2-99,3)	0,0	(0-2,5)	128	99,2	(95,7-99,9)	0,0	(0-2,9)
GEN/TOB+LZD+SXT	0					0				
GEN/TOB+NOR/CIP+RIF	147	95,2	(90,5-97,7)	0,0	(0-2,5)	128	94,5	(89,1-97,3)	0,0	(0-2,9)
GEN/TOB+NOR/CIP+SXT	0					0				
GEN/TOB+RIF+SXT	0					0				
CLI+LZD+NOR/CIP	0					0				
CLI+LZD+RIF	0					0				
CLI+LZD+SXT	0					0				
CLI+NOR/CIP+RIF	0					0				
CLI+NOR/CIP+SXT	0					0				
CLI+RIF+SXT	0					0				
LZD+NOR/CIP+RIF	149	96,6	(92,4-98,6)	0,0	(0-2,5)	128	94,5	(89,1-97,3)	0,0	(0-2,9)
LZD+NOR/CIP+SXT	0					0				
LZD+RIF+SXT	0					0				
NOR/CIP+RIF+SXT	0					0				
-----										
FOX+ERY+GEN/TOB+CLI	0					0				
FOX+ERY+GEN/TOB+LZD	154	94,8	(90,1-97,3)	0,0	(0-2,4)	138	96,4	(91,8-98,4)	0,0	(0-2,7)
FOX+ERY+GEN/TOB+NOR/CIP	153	92,8	(87,6-95,9)	0,7	(0,1-3,6)	138	92,8	(87,2-96)	0,7	(0,1-4)
FOX+ERY+GEN/TOB+RIF	148	94,6	(89,7-97,2)	0,0	(0-2,5)	127	96,1	(91,1-98,3)	0,0	(0-2,9)
FOX+ERY+GEN/TOB+SXT	0					0				
FOX+ERY+CLI+LZD	0					0				
FOX+ERY+CLI+NOR/CIP	0					0				
FOX+ERY+CLI+RIF	0					0				
FOX+ERY+CLI+SXT	0					0				
FOX+ERY+LZD+NOR/CIP	155	93,5	(88,5-96,5)	0,0	(0-2,4)	138	92,8	(87,2-96)	0,0	(0-2,7)
FOX+ERY+LZD+RIF	150	95,3	(90,7-97,7)	0,0	(0-2,5)	129	95,3	(90,2-97,9)	0,0	(0-2,9)
FOX+ERY+LZD+SXT	0					0				
FOX+ERY+NOR/CIP+RIF	149	93,3	(88,1-96,3)	0,0	(0-2,5)	127	92,1	(86,1-95,7)	0,0	(0-2,9)
FOX+ERY+NOR/CIP+SXT	0					0				
FOX+ERY+RIF+SXT	0					0				
FOX+GEN/TOB+CLI+LZD	0					0				
FOX+GEN/TOB+CLI+NOR/CIP	0					0				
FOX+GEN/TOB+CLI+RIF	0					0				

**Tabell 5: Staphylococcus aureus. Samtidig resistens och samtidig känslighet mot flera antibiotika per år (fort.)**  
S: känslig för aktuella antibiotika, R: resistent mot aktuella antibiotika

	2016					2015					2014				
	Antal	S(%)	95%CI	R(%)	95%CI	Antal	S(%)	95%CI	R(%)	95%CI	Antal	S(%)	95%CI	R(%)	95%CI
FOX+GEN/TOB+CLI+SXT	141	90,8	(84,9-94,5)	0,0	(0-2,7)	150	94,0	(89-96,8)	0,0	(0-2,5)	0	0	(0-2,5)	0,0	(0-2,5)
FOX+GEN/TOB+LZD+NOR/CIP	150	92,0	(86,5-95,4)	0,0	(0-2,5)	163	95,7	(91,4-97,9)	0,0	(0-2,3)	146	95,2	(90,4-97,7)	0,0	(0-2,6)
FOX+GEN/TOB+LZD+RIF	146	95,2	(90,4-97,7)	0,0	(0-2,6)	158	96,2	(92-98,2)	0,0	(0-2,4)	139	96,4	(91,9-98,5)	0,0	(0-2,7)
FOX+GEN/TOB+LZD+SXT	149	95,3	(90,6-97,7)	0,0	(0-2,5)	162	96,3	(92,2-98,3)	0,0	(0-2,3)	0	0	(0-2,3)	0,0	(0-2,3)
FOX+GEN/TOB+NOR/CIP+RIF	147	91,8	(86,3-95,3)	0,0	(0-2,5)	158	95,6	(91,1-97,8)	0,6	(0,1-3,5)	139	95,0	(90-97,5)	0,7	(0,1-4)
FOX+GEN/TOB+NOR/CIP+SXT	150	92,0	(86,5-95,4)	0,0	(0-2,5)	162	96,3	(92,2-98,3)	0,0	(0-2,3)	0	0	(0-2,3)	0,0	(0-2,3)
FOX+GEN/TOB+RIF+SXT	146	95,2	(90,4-97,7)	0,0	(0-2,6)	157	96,2	(91,9-98,2)	0,0	(0-2,4)	0	0	(0-2,4)	0,0	(0-2,4)
FOX+CLI+LZD+NOR/CIP	142	88,7	(82,5-92,9)	0,0	(0-2,6)	151	92,7	(87,4-95,9)	0,0	(0-2,5)	0	0	(0-2,5)	0,0	(0-2,5)
FOX+CLI+LZD+RIF	139	91,4	(85,5-95)	0,0	(0-2,7)	151	94,0	(89,1-96,8)	0,0	(0-2,5)	0	0	(0-2,5)	0,0	(0-2,5)
FOX+CLI+LZD+SXT	141	91,5	(85,7-95,1)	0,0	(0-2,7)	150	94,0	(89,1-96,8)	0,0	(0-2,5)	0	0	(0-2,5)	0,0	(0-2,5)
FOX+CLI+NOR/CIP+RIF	140	88,6	(82,2-92,8)	0,0	(0-2,7)	151	92,7	(87,4-95,9)	0,7	(0,1-3,7)	0	0	(0,1-3,7)	0,0	(0-2,7)
FOX+CLI+NOR/CIP+SXT	142	88,7	(82,5-92,9)	0,0	(0-2,6)	150	93,3	(88,2-96,3)	0,0	(0-2,5)	0	0	(0-2,5)	0,0	(0-2,5)
FOX+CLI+RIF+SXT	139	91,4	(85,5-95)	0,0	(0-2,7)	150	94,0	(89-96,8)	0,0	(0-2,5)	0	0	(0-2,5)	0,0	(0-2,5)
FOX+LZD+NOR/CIP+RIF	147	92,5	(87,1-95,8)	0,0	(0-2,5)	158	95,6	(91,1-97,8)	0,0	(0-2,4)	140	95,7	(91-98)	0,0	(0-2,7)
FOX+LZD+NOR/CIP+SXT	150	92,7	(87,3-95,9)	0,0	(0-2,5)	162	95,7	(91,4-97,9)	0,0	(0-2,3)	0	0	(0-2,3)	0,0	(0-2,3)
FOX+LZD+RIF+SXT	146	95,9	(91,3-98,1)	0,0	(0-2,6)	157	96,8	(92,8-98,6)	0,0	(0-2,4)	0	0	(0-2,4)	0,0	(0-2,4)
FOX+NOR/CIP+RIF+SXT	147	92,5	(87,1-95,8)	0,0	(0-2,5)	157	95,5	(91,1-97,8)	0,0	(0-2,4)	0	0	(0-2,4)	0,0	(0-2,4)
ERY+GEN/TOB+CLI+LZD	141	91,5	(85,7-95,1)	0,0	(0-2,7)	151	94,0	(89,1-96,8)	0,0	(0-2,5)	0	0	(0-2,5)	0,0	(0-2,5)
ERY+GEN/TOB+CLI+NOR/CIP	142	89,4	(83,3-93,5)	0,0	(0-2,6)	151	94,0	(89,1-96,8)	0,7	(0,1-3,7)	0	0	(0,1-3,7)	0,0	(0-2,5)
ERY+GEN/TOB+CLI+RIF	139	91,4	(85,5-95)	0,0	(0-2,7)	151	94,0	(89,1-96,8)	0,7	(0,1-3,7)	0	0	(0,1-3,7)	0,0	(0-2,5)
ERY+GEN/TOB+CLI+SXT	141	91,5	(85,7-95,1)	0,0	(0-2,7)	150	94,7	(89,8-97,3)	0,0	(0-2,5)	0	0	(0-2,5)	0,0	(0-2,5)
ERY+GEN/TOB+LZD+NOR/CIP	150	90,0	(84,2-93,8)	0,0	(0-2,5)	163	95,1	(90,6-97,5)	0,0	(0-2,3)	147	95,2	(90,5-97,7)	0,0	(0-2,5)
ERY+GEN/TOB+LZD+RIF	146	92,5	(87-95,7)	0,0	(0-2,6)	158	95,6	(91,1-97,8)	0,0	(0-2,4)	139	96,4	(91,9-98,5)	0,0	(0-2,7)
ERY+GEN/TOB+LZD+SXT	149	92,6	(87,3-95,8)	0,0	(0-2,5)	162	95,7	(91,4-97,9)	0,0	(0-2,3)	0	0	(0-2,3)	0,0	(0-2,3)
ERY+GEN/TOB+NOR/CIP+RIF	147	89,8	(83,8-93,7)	0,0	(0-2,5)	158	94,9	(90,3-97,4)	0,6	(0,1-3,5)	139	95,0	(90-97,5)	0,7	(0,1-4)
ERY+GEN/TOB+NOR/CIP+SXT	150	90,0	(84,2-93,8)	0,0	(0-2,5)	162	95,7	(91,4-97,9)	0,0	(0-2,3)	0	0	(0-2,3)	0,0	(0-2,3)
ERY+GEN/TOB+RIF+SXT	146	92,5	(87-95,7)	0,0	(0-2,6)	157	95,5	(91,1-97,8)	0,0	(0-2,4)	0	0	(0-2,4)	0,0	(0-2,4)
ERY+CLI+LZD+NOR/CIP	142	90,1	(84,1-94)	0,0	(0-2,6)	151	93,4	(88,2-96,4)	0,0	(0-2,5)	0	0	(0-2,5)	0,0	(0-2,5)
ERY+CLI+LZD+RIF	139	92,1	(86,4-95,5)	0,0	(0-2,7)	151	94,7	(89,9-97,3)	0,0	(0-2,5)	0	0	(0-2,5)	0,0	(0-2,5)
ERY+CLI+LZD+SXT	141	92,2	(86,6-95,6)	0,0	(0-2,7)	150	94,7	(89,8-97,3)	0,0	(0-2,5)	0	0	(0-2,5)	0,0	(0-2,5)
ERY+CLI+NOR/CIP+RIF	140	90,0	(83,9-93,9)	0,0	(0-2,7)	151	93,4	(88,2-96,4)	0,7	(0,1-3,7)	0	0	(0,1-3,7)	0,0	(0-2,5)
ERY+CLI+NOR/CIP+SXT	142	90,1	(84,1-94)	0,0	(0-2,6)	150	94,0	(89-96,8)	0,0	(0-2,5)	0	0	(0-2,5)	0,0	(0-2,5)
ERY+CLI+RIF+SXT	139	92,1	(86,4-95,5)	0,0	(0-2,7)	150	94,7	(89,8-97,3)	0,0	(0-2,5)	0	0	(0-2,5)	0,0	(0-2,5)
ERY+LZD+NOR/CIP+RIF	147	90,5	(84,6-94,2)	0,0	(0-2,5)	158	94,9	(90,3-97,4)	0,0	(0-2,4)	140	95,0	(90-97,6)	0,0	(0-2,7)
ERY+LZD+NOR/CIP+SXT	150	90,7	(84,9-94,4)	0,0	(0-2,5)	162	95,1	(90,6-97,5)	0,0	(0-2,3)	0	0	(0-2,3)	0,0	(0-2,3)
ERY+LZD+RIF+SXT	146	93,2	(87,9-96,2)	0,0	(0-2,6)	157	96,2	(91,9-98,2)	0,0	(0-2,4)	0	0	(0-2,4)	0,0	(0-2,4)
ERY+NOR/CIP+RIF+SXT	147	90,5	(84,6-94,2)	0,0	(0-2,5)	157	94,9	(90,3-97,4)	0,0	(0-2,4)	0	0	(0-2,4)	0,0	(0-2,4)

**Tabell 5: Staphylococcus aureus. Samtidig resistens och samtidig känslighet mot flera antibiotika per år (fort.)**  
S: känslig för aktuella antibiotika, R: resistent mot aktuella antibiotika

	2013					2012				
	Antal	S(%)	95%CI	R(%)	95%CI	Antal	S(%)	95%CI	R(%)	95%CI
FOX+GEN/TOB+CLI+SXT	0					0				
FOX+GEN/TOB+LZD+NOR/CIP	153	95,4	(90,9-97,8)	0,0	(0-2,4)	138	93,5	(88,1-96,5)	0,0	(0-2,7)
FOX+GEN/TOB+LZD+RIF	148	97,3	(93,3-98,9)	0,0	(0-2,5)	127	96,9	(92,2-98,8)	0,0	(0-2,9)
FOX+GEN/TOB+LZD+SXT	0					0				
FOX+GEN/TOB+NOR/CIP+RIF	147	95,2	(90,5-97,7)	0,0	(0-2,5)	127	92,9	(87,1-96,2)	0,0	(0-2,9)
FOX+GEN/TOB+NOR/CIP+SXT	0					0				
FOX+GEN/TOB+RIF+SXT	0					0				
FOX+CLI+LZD+NOR/CIP	0					0				
FOX+CLI+LZD+RIF	0					0				
FOX+CLI+LZD+SXT	0					0				
FOX+CLI+NOR/CIP+RIF	0					0				
FOX+CLI+NOR/CIP+SXT	0					0				
FOX+CLI+RIF+SXT	0					0				
FOX+LZD+NOR/CIP+RIF	149	96,6	(92,4-98,6)	0,0	(0-2,5)	127	92,9	(87,1-96,2)	0,0	(0-2,9)
FOX+LZD+NOR/CIP+SXT	0					0				
FOX+LZD+RIF+SXT	0					0				
FOX+NOR/CIP+RIF+SXT	0					0				
ERY+GEN/TOB+CLI+LZD	0					0				
ERY+GEN/TOB+CLI+NOR/CIP	0					0				
ERY+GEN/TOB+CLI+RIF	0					0				
ERY+GEN/TOB+CLI+SXT	0					0				
ERY+GEN/TOB+LZD+NOR/CIP	153	92,8	(87,6-95,9)	0,0	(0-2,4)	141	94,3	(89,2-97,1)	0,0	(0-2,7)
ERY+GEN/TOB+LZD+RIF	148	94,6	(89,7-97,2)	0,0	(0-2,5)	128	97,7	(93,3-99,2)	0,0	(0-2,9)
ERY+GEN/TOB+LZD+SXT	0					0				
ERY+GEN/TOB+NOR/CIP+RIF	147	92,5	(87,1-95,8)	0,0	(0-2,5)	128	93,8	(88,2-96,8)	0,0	(0-2,9)
ERY+GEN/TOB+NOR/CIP+SXT	0					0				
ERY+GEN/TOB+RIF+SXT	0					0				
ERY+CLI+LZD+NOR/CIP	0					0				
ERY+CLI+LZD+RIF	0					0				
ERY+CLI+LZD+SXT	0					0				
ERY+CLI+NOR/CIP+RIF	0					0				
ERY+CLI+NOR/CIP+SXT	0					0				
ERY+CLI+RIF+SXT	0					0				
ERY+LZD+NOR/CIP+RIF	149	93,3	(88,1-96,3)	0,0	(0-2,5)	128	93,8	(88,2-96,8)	0,0	(0-2,9)
ERY+LZD+NOR/CIP+SXT	0					0				
ERY+LZD+RIF+SXT	0					0				
ERY+NOR/CIP+RIF+SXT	0					0				

**Tabell 5: Staphylococcus aureus. Samtidig resistens och samtidig känslighet mot flera antibiotika per år (fort.)**  
 S: känslig för aktuella antibiotika, R: resistent mot aktuella antibiotika

	2016					2015					2014				
	Antal	S(%)	95%CI	R(%)	95%CI	Antal	S(%)	95%CI	R(%)	95%CI	Antal	S(%)	95%CI	R(%)	95%CI
GEN/TOB+CLI+LZD+NOR/CIP	141	90,8	(84,9-94,5)	0,0	(0-2,7)	151	94,0	(89,1-96,8)	0,0	(0-2,5)	0				
GEN/TOB+CLI+LZD+RIF	138	93,5	(88,1-96,5)	0,0	(0-2,7)	151	94,7	(89,9-97,3)	0,0	(0-2,5)	0				
GEN/TOB+CLI+LZD+SXT	140	93,6	(88,2-96,6)	0,0	(0-2,7)	150	94,7	(89,8-97,3)	0,0	(0-2,5)	0				
GEN/TOB+CLI+NOR/CIP+RIF	139	90,6	(84,7-94,5)	0,0	(0-2,7)	151	94,0	(89,1-96,8)	0,7	(0,1-3,7)	0				
GEN/TOB+CLI+NOR/CIP+SXT	141	90,8	(84,9-94,5)	0,0	(0-2,7)	150	94,7	(89,8-97,3)	0,0	(0-2,5)	0				
GEN/TOB+CLI+RIF+SXT	138	93,5	(88,1-96,5)	0,0	(0-2,7)	150	94,7	(89,8-97,3)	0,0	(0-2,5)	0				
GEN/TOB+LZD+NOR/CIP+RIF	146	94,5	(89,6-97,2)	0,0	(0-2,6)	158	96,8	(92,8-98,6)	0,0	(0-2,4)	138	96,4	(91,8-98,4)	0,0	(0-2,7)
GEN/TOB+LZD+NOR/CIP+SXT	149	94,6	(89,8-97,3)	0,0	(0-2,5)	162	96,9	(93-98,7)	0,0	(0-2,3)	0				
GEN/TOB+LZD+RIF+SXT	145	99,3	(96,2-99,9)	0,0	(0-2,6)	157	98,1	(94,5-99,3)	0,0	(0-2,4)	0				
GEN/TOB+NOR/CIP+RIF+SXT	146	94,5	(89,6-97,2)	0,0	(0-2,6)	157	96,8	(92,8-98,6)	0,0	(0-2,4)	0				
CLI+LZD+NOR/CIP+RIF	139	91,4	(85,5-95)	0,0	(0-2,7)	151	94,0	(89,1-96,8)	0,0	(0-2,5)	0				
CLI+LZD+NOR/CIP+SXT	141	91,5	(85,7-95,1)	0,0	(0-2,7)	150	94,0	(89,9-96,8)	0,0	(0-2,5)	0				
CLI+LZD+RIF+SXT	138	94,2	(89,9-97)	0,0	(0-2,7)	150	95,3	(90,7-97,7)	0,0	(0-2,5)	0				
CLI+NOR/CIP+RIF+SXT	139	91,4	(85,5-95)	0,0	(0-2,7)	150	94,0	(89,9-96,8)	0,0	(0-2,5)	0				
LZD+NOR/CIP+RIF+SXT	146	95,2	(90,4-97,7)	0,0	(0-2,6)	157	96,8	(92,8-98,6)	0,0	(0-2,4)	0				
-----															
FOX+ERY+GEN/TOB+CLI+LZD	141	88,7	(82,4-92,9)	0,0	(0-2,7)	151	92,7	(87,4-95,9)	0,0	(0-2,5)	0				
FOX+ERY+GEN/TOB+CLI+NOR/CIP	142	86,6	(80-91,3)	0,0	(0-2,6)	151	92,7	(87,4-95,9)	0,7	(0,1-3,7)	0				
FOX+ERY+GEN/TOB+CLI+RIF	139	88,5	(82,1-92,8)	0,0	(0-2,7)	151	92,7	(87,4-95,9)	0,7	(0,1-3,7)	0				
FOX+ERY+GEN/TOB+CLI+SXT	141	88,7	(82,4-92,9)	0,0	(0-2,7)	150	93,3	(88,2-96,3)	0,0	(0-2,5)	0				
FOX+ERY+GEN/TOB+LZD+NOR/CIP	150	87,3	(81,1-91,7)	0,0	(0-2,5)	163	93,9	(89,1-96,6)	0,0	(0-2,3)	146	93,8	(88,7-96,7)	0,0	(0-2,6)
FOX+ERY+GEN/TOB+LZD+RIF	146	89,7	(83,7-93,7)	0,0	(0-2,6)	158	94,3	(89,5-97)	0,0	(0-2,4)	139	95,0	(90-97,5)	0,0	(0-2,7)
FOX+ERY+GEN/TOB+LZD+SXT	149	89,9	(84,1-93,8)	0,0	(0-2,5)	162	94,4	(89,8-97)	0,0	(0-2,3)	0				
FOX+ERY+GEN/TOB+NOR/CIP+RIF	147	87,1	(80,7-91,6)	0,0	(0-2,5)	158	93,7	(88,7-96,5)	0,6	(0,1-3,5)	139	93,5	(88,2-96,6)	0,7	(0,1-4)
FOX+ERY+GEN/TOB+NOR/CIP+SXT	150	87,3	(81,1-91,7)	0,0	(0-2,5)	162	94,4	(89,8-97)	0,0	(0-2,3)	0				
FOX+ERY+GEN/TOB+RIF+SXT	146	89,7	(83,7-93,7)	0,0	(0-2,6)	157	94,3	(89,5-97)	0,0	(0-2,4)	0				
FOX+ERY+CLI+LZD+NOR/CIP	142	87,3	(80,9-91,8)	0,0	(0-2,6)	151	92,1	(86,6-95,4)	0,0	(0-2,5)	0				
FOX+ERY+CLI+LZD+RIF	139	89,2	(83-93,4)	0,0	(0-2,7)	151	93,4	(88,2-96,4)	0,0	(0-2,5)	0				
FOX+ERY+CLI+LZD+SXT	141	89,4	(83,2-93,4)	0,0	(0-2,7)	150	93,3	(88,2-96,3)	0,0	(0-2,5)	0				
FOX+ERY+CLI+NOR/CIP+RIF	140	87,1	(80,6-91,7)	0,0	(0-2,7)	151	92,1	(86,6-95,4)	0,7	(0,1-3,7)	0				
FOX+ERY+CLI+NOR/CIP+SXT	142	87,3	(80,9-91,8)	0,0	(0-2,6)	150	92,7	(87,3-95,9)	0,0	(0-2,5)	0				
FOX+ERY+CLI+RIF+SXT	139	89,2	(83-93,4)	0,0	(0-2,7)	150	93,3	(88,2-96,3)	0,0	(0-2,5)	0				
FOX+ERY+LZD+NOR/CIP+RIF	147	87,8	(81,5-92,1)	0,0	(0-2,5)	158	93,7	(88,7-96,5)	0,0	(0-2,4)	140	93,6	(88,2-96,6)	0,0	(0-2,7)
FOX+ERY+LZD+NOR/CIP+SXT	150	88,0	(81,8-92,3)	0,0	(0-2,6)	162	93,8	(89-96,6)	0,0	(0-2,3)	0				
FOX+ERY+LZD+RIF+SXT	146	90,4	(84,5-94,2)	0,0	(0-2,6)	157	94,9	(90,3-97,4)	0,0	(0-2,4)	0				
FOX+ERY+NOR/CIP+RIF+SXT	147	87,8	(81,5-92,1)	0,0	(0-2,5)	157	93,6	(88,7-96,5)	0,0	(0-2,4)	0				
FOX+GEN/TOB+CLI+LZD+NOR/CIP	141	87,9	(81,5-92,3)	0,0	(0-2,7)	151	92,7	(87,4-95,9)	0,0	(0-2,5)	0				
FOX+GEN/TOB+CLI+LZD+RIF	138	90,6	(84,5-94,4)	0,0	(0-2,7)	151	93,4	(88,2-96,4)	0,0	(0-2,5)	0				

**Tabell 5: Staphylococcus aureus. Samtidig resistens och samtidig känslighet mot flera antibiotika per år (fort.)**  
S: känslig för aktuella antibiotika, R: resistent mot aktuella antibiotika

	2013					2012				
	Antal	S(%)	95%CI	R(%)	95%CI	Antal	S(%)	95%CI	R(%)	95%CI
GEN/TOB+CLI+LZD+NOR/CIP	0					0				
GEN/TOB+CLI+LZD+RIF	0					0				
GEN/TOB+CLI+LZD+SXT	0					0				
GEN/TOB+CLI+NOR/CIP+RIF	0					0				
GEN/TOB+CLI+NOR/CIP+SXT	0					0				
GEN/TOB+CLI+RIF+SXT	0					0				
GEN/TOB+LZD+NOR/CIP+RIF	147	95,2	(90,5-97,7)	0,0	(0-2,5)	128	94,5	(89,1-97,3)	0,0	(0-2,9)
GEN/TOB+LZD+NOR/CIP+SXT	0					0				
GEN/TOB+LZD+RIF+SXT	0					0				
GEN/TOB+NOR/CIP+RIF+SXT	0					0				
CLI+LZD+NOR/CIP+RIF	0					0				
CLI+LZD+NOR/CIP+SXT	0					0				
CLI+LZD+RIF+SXT	0					0				
CLI+NOR/CIP+RIF+SXT	0					0				
LZD+NOR/CIP+RIF+SXT	0					0				
-----										
FOX+ERY+GEN/TOB+CLI+LZD	0					0				
FOX+ERY+GEN/TOB+CLI+NOR/CIP	0					0				
FOX+ERY+GEN/TOB+CLI+RIF	0					0				
FOX+ERY+GEN/TOB+CLI+SXT	0					0				
FOX+ERY+GEN/TOB+LZD+NOR/CIP	153	92,8	(87,6-95,9)	0,0	(0-2,4)	138	92,8	(87,2-96)	0,0	(0-2,7)
FOX+ERY+GEN/TOB+LZD+RIF	148	94,6	(89,7-97,2)	0,0	(0-2,5)	127	96,1	(91,1-98,3)	0,0	(0-2,9)
FOX+ERY+GEN/TOB+LZD+SXT	0					0				
FOX+ERY+GEN/TOB+NOR/CIP+RIF	147	92,5	(87,1-95,8)	0,0	(0-2,5)	127	92,1	(86,1-95,7)	0,0	(0-2,9)
FOX+ERY+GEN/TOB+NOR/CIP+SXT	0					0				
FOX+ERY+GEN/TOB+RIF+SXT	0					0				
FOX+ERY+CLI+LZD+NOR/CIP	0					0				
FOX+ERY+CLI+LZD+RIF	0					0				
FOX+ERY+CLI+LZD+SXT	0					0				
FOX+ERY+CLI+NOR/CIP+RIF	0					0				
FOX+ERY+CLI+NOR/CIP+SXT	0					0				
FOX+ERY+CLI+RIF+SXT	0					0				
FOX+ERY+LZD+NOR/CIP+RIF	149	93,3	(88,1-96,3)	0,0	(0-2,5)	127	92,1	(86,1-95,7)	0,0	(0-2,9)
FOX+ERY+LZD+NOR/CIP+SXT	0					0				
FOX+ERY+LZD+RIF+SXT	0					0				
FOX+ERY+NOR/CIP+RIF+SXT	0					0				
FOX+GEN/TOB+CLI+LZD+NOR/CIP	0					0				
FOX+GEN/TOB+CLI+LZD+RIF	0					0				

**Tabell 5: Staphylococcus aureus. Samtidig resistens och samtidig känslighet mot flera antibiotika per år (fort.)**  
S: känslig för aktuella antibiotika, R: resistent mot aktuella antibiotika

	2016			2015			2014								
	Antal	S(%)	95%CI	R(%)	95%CI	Antal	S(%)	95%CI	R(%)	95%CI	Antal	S(%)	95%CI	R(%)	95%CI
FOX+GEN/TOB+CLI+LZD+SXT	140	90,7	(84,8-94,5)	0,0	(0-2,7)	150	93,3	(88,2-96,3)	0,0	(0-2,5)	0	0	(0-2,5)	0,0	(0-2,5)
FOX+GEN/TOB+CLI+NOR/CIP+RIF	139	87,8	(81,3-92,2)	0,0	(0-2,7)	151	92,7	(87,4-95,9)	0,7	(0,1-3,7)	0	0	(0,1-3,7)	0,7	(0,1-3,7)
FOX+GEN/TOB+CLI+NOR/CIP+SXT	141	87,9	(81,5-92,3)	0,0	(0-2,7)	150	93,3	(88,2-96,3)	0,0	(0-2,5)	0	0	(0-2,5)	0,0	(0-2,5)
FOX+GEN/TOB+CLI+RIF+SXT	138	90,6	(84,5-94,4)	0,0	(0-2,7)	150	93,3	(88,2-96,3)	0,0	(0-2,5)	0	0	(0-2,5)	0,0	(0-2,5)
FOX+GEN/TOB+LZD+NOR/CIP+RIF	146	91,8	(86,2-95,2)	0,0	(0-2,6)	158	95,6	(91,1-97,8)	0,0	(0-2,4)	138	94,9	(89,9-97,5)	0,0	(0-2,7)
FOX+GEN/TOB+LZD+NOR/CIP+SXT	149	91,9	(86,5-95,3)	0,0	(0-2,5)	162	95,7	(91,4-97,9)	0,0	(0-2,3)	0	0	(0-2,3)	0,0	(0-2,3)
FOX+GEN/TOB+LZD+RIF+SXT	145	95,2	(90,4-97,6)	0,0	(0-2,6)	157	96,2	(91,9-98,2)	0,0	(0-2,4)	0	0	(0-2,4)	0,0	(0-2,4)
FOX+GEN/TOB+NOR/CIP+RIF+SXT	146	91,8	(86,2-95,2)	0,0	(0-2,6)	157	95,5	(91,1-97,8)	0,0	(0-2,4)	0	0	(0-2,4)	0,0	(0-2,4)
FOX+CLI+LZD+NOR/CIP+RIF	139	88,5	(82,1-92,8)	0,0	(0-2,7)	151	92,7	(87,4-95,9)	0,0	(0-2,5)	0	0	(0-2,5)	0,0	(0-2,5)
FOX+CLI+LZD+NOR/CIP+SXT	141	88,7	(82,4-92,9)	0,0	(0-2,7)	150	92,7	(87,3-95,9)	0,0	(0-2,5)	0	0	(0-2,5)	0,0	(0-2,5)
FOX+CLI+LZD+RIF+SXT	138	91,3	(85,4-95)	0,0	(0-2,7)	150	94,0	(89,9-96,8)	0,0	(0-2,5)	0	0	(0-2,5)	0,0	(0-2,5)
FOX+CLI+NOR/CIP+RIF+SXT	139	88,5	(82,1-92,8)	0,0	(0-2,7)	150	92,7	(87,3-95,9)	0,0	(0-2,5)	0	0	(0-2,5)	0,0	(0-2,5)
FOX+LZD+NOR/CIP+RIF+SXT	146	92,5	(87-95,7)	0,0	(0-2,6)	157	95,5	(91,1-97,8)	0,0	(0-2,4)	0	0	(0-2,4)	0,0	(0-2,4)
ERY+GEN/TOB+CLI+LZD+NOR/CIP	141	89,4	(83,2-93,4)	0,0	(0-2,7)	151	93,4	(88,2-96,4)	0,0	(0-2,5)	0	0	(0-2,5)	0,0	(0-2,5)
ERY+GEN/TOB+CLI+LZD+RIF	138	91,3	(85,4-95)	0,0	(0-2,7)	151	94,0	(89,1-96,8)	0,0	(0-2,5)	0	0	(0-2,5)	0,0	(0-2,5)
ERY+GEN/TOB+CLI+LZD+SXT	140	91,4	(85,6-95)	0,0	(0-2,7)	150	94,0	(89,9-96,8)	0,0	(0-2,5)	0	0	(0-2,5)	0,0	(0-2,5)
ERY+GEN/TOB+CLI+NOR/CIP+RIF	139	89,2	(83-93,4)	0,0	(0-2,7)	151	93,4	(88,2-96,4)	0,7	(0,1-3,7)	0	0	(0,1-3,7)	0,7	(0,1-3,7)
ERY+GEN/TOB+CLI+NOR/CIP+SXT	141	89,4	(83,2-93,4)	0,0	(0-2,7)	150	94,0	(89,9-96,8)	0,0	(0-2,5)	0	0	(0-2,5)	0,0	(0-2,5)
ERY+GEN/TOB+CLI+RIF+SXT	138	91,3	(85,4-95)	0,0	(0-2,7)	150	94,0	(89,9-96,8)	0,0	(0-2,5)	0	0	(0-2,5)	0,0	(0-2,5)
ERY+GEN/TOB+LZD+NOR/CIP+RIF	146	89,7	(83,7-93,7)	0,0	(0-2,6)	158	94,9	(90,3-97,4)	0,0	(0-2,4)	0	0	(0-2,4)	0,0	(0-2,4)
ERY+GEN/TOB+LZD+NOR/CIP+SXT	149	89,9	(84,1-93,8)	0,0	(0-2,5)	162	95,1	(90,6-97,5)	0,0	(0-2,3)	0	0	(0-2,3)	0,0	(0-2,3)
ERY+GEN/TOB+LZD+RIF+SXT	145	92,4	(86,9-95,7)	0,0	(0-2,6)	157	95,5	(91,1-97,8)	0,0	(0-2,4)	0	0	(0-2,4)	0,0	(0-2,4)
ERY+GEN/TOB+NOR/CIP+RIF+SXT	146	89,7	(83,7-93,7)	0,0	(0-2,6)	157	94,9	(90,3-97,4)	0,0	(0-2,4)	0	0	(0-2,4)	0,0	(0-2,4)
ERY+CLI+LZD+NOR/CIP+SXT	139	89,9	(83,8-93,9)	0,0	(0-2,7)	151	93,4	(88,2-96,4)	0,0	(0-2,5)	0	0	(0-2,5)	0,0	(0-2,5)
ERY+CLI+LZD+RIF+SXT	141	90,1	(84-94)	0,0	(0-2,7)	150	93,3	(88,2-96,3)	0,0	(0-2,5)	0	0	(0-2,5)	0,0	(0-2,5)
ERY+CLI+LZD+SXT	138	92,0	(86,3-95,5)	0,0	(0-2,7)	150	94,7	(89,8-97,3)	0,0	(0-2,5)	0	0	(0-2,5)	0,0	(0-2,5)
ERY+CLI+NOR/CIP+RIF+SXT	139	89,9	(83,8-93,9)	0,0	(0-2,7)	150	93,3	(88,2-96,3)	0,0	(0-2,5)	0	0	(0-2,5)	0,0	(0-2,5)
ERY+LZD+NOR/CIP+RIF+SXT	146	90,4	(84,5-94,2)	0,0	(0-2,6)	157	94,9	(90,3-97,4)	0,0	(0-2,4)	0	0	(0-2,4)	0,0	(0-2,4)
GEN/TOB+CLI+LZD+NOR/CIP+RIF	138	90,6	(84,5-94,4)	0,0	(0-2,7)	151	94,0	(89,1-96,8)	0,0	(0-2,5)	0	0	(0-2,5)	0,0	(0-2,5)
GEN/TOB+CLI+LZD+NOR/CIP+SXT	140	90,7	(84,8-94,5)	0,0	(0-2,7)	150	94,0	(89,9-96,8)	0,0	(0-2,5)	0	0	(0-2,5)	0,0	(0-2,5)
GEN/TOB+CLI+LZD+RIF+SXT	137	93,4	(88-96,5)	0,0	(0-2,7)	150	94,7	(89,8-97,3)	0,0	(0-2,5)	0	0	(0-2,5)	0,0	(0-2,5)
GEN/TOB+CLI+NOR/CIP+RIF+SXT	138	90,6	(84,5-94,4)	0,0	(0-2,7)	150	94,0	(89,9-96,8)	0,0	(0-2,5)	0	0	(0-2,5)	0,0	(0-2,5)
GEN/TOB+LZD+NOR/CIP+RIF+SXT	145	94,5	(89,5-97,2)	0,0	(0-2,6)	157	96,8	(92,8-98,6)	0,0	(0-2,4)	0	0	(0-2,4)	0,0	(0-2,4)
CLI+LZD+NOR/CIP+RIF+SXT	138	91,3	(85,4-95)	0,0	(0-2,7)	150	94,0	(89,9-96,8)	0,0	(0-2,5)	0	0	(0-2,5)	0,0	(0-2,5)
FOX+ERY+GEN/TOB+CLI+LZD+NOR/CIP	141	86,5	(79,9-91,2)	0,0	(0-2,7)	151	92,1	(86,6-95,4)	0,0	(0-2,5)	0	0	(0-2,5)	0,0	(0-2,5)
FOX+ERY+GEN/TOB+CLI+LZD+RIF	138	88,4	(82-92,7)	0,0	(0-2,7)	151	92,7	(87,4-95,9)	0,0	(0-2,5)	0	0	(0-2,5)	0,0	(0-2,5)
FOX+ERY+GEN/TOB+CLI+LZD+SXT	140	88,6	(82,2-92,8)	0,0	(0-2,7)	150	92,7	(87,3-95,9)	0,0	(0-2,5)	0	0	(0-2,5)	0,0	(0-2,5)

**Tabell 5: Staphylococcus aureus. Samtidig resistens och samtidig känslighet mot flera antibiotika per år (fort.)**  
S: känslig för aktuella antibiotika, R: resistent mot aktuella antibiotika

	2013					2012				
	Antal	S(%)	95%CI	R(%)	95%CI	Antal	S(%)	95%CI	R(%)	95%CI
FOX+GEN/TOB+CLI+LZD+SXT	0					0				
FOX+GEN/TOB+CLI+NOR/CIP+RIF	0					0				
FOX+GEN/TOB+CLI+NOR/CIP+SXT	0					0				
FOX+GEN/TOB+CLI+RIF+SXT	0					0				
FOX+GEN/TOB+LZD+NOR/CIP+RIF	147	95,2	(90,5-97,7)	0,0	(0-2,5)	127	92,9	(87,1-96,2)	0,0	(0-2,9)
FOX+GEN/TOB+LZD+NOR/CIP+SXT	0					0				
FOX+GEN/TOB+LZD+RIF+SXT	0					0				
FOX+GEN/TOB+NOR/CIP+RIF+SXT	0					0				
FOX+CLI+LZD+NOR/CIP+RIF	0					0				
FOX+CLI+LZD+NOR/CIP+SXT	0					0				
FOX+CLI+LZD+RIF+SXT	0					0				
FOX+CLI+NOR/CIP+RIF+SXT	0					0				
FOX+LZD+NOR/CIP+RIF+SXT	0					0				
ERY+GEN/TOB+CLI+LZD+NOR/CIP	0					0				
ERY+GEN/TOB+CLI+LZD+RIF	0					0				
ERY+GEN/TOB+CLI+LZD+SXT	0					0				
ERY+GEN/TOB+CLI+NOR/CIP+RIF	0					0				
ERY+GEN/TOB+CLI+NOR/CIP+SXT	0					0				
ERY+GEN/TOB+CLI+RIF+SXT	0					0				
ERY+GEN/TOB+LZD+NOR/CIP+RIF	147	92,5	(87,1-95,8)	0,0	(0-2,5)	128	93,8	(88,2-96,8)	0,0	(0-2,9)
ERY+GEN/TOB+LZD+NOR/CIP+SXT	0					0				
ERY+GEN/TOB+LZD+RIF+SXT	0					0				
ERY+GEN/TOB+NOR/CIP+RIF+SXT	0					0				
ERY+CLI+LZD+NOR/CIP+RIF	0					0				
ERY+CLI+LZD+NOR/CIP+SXT	0					0				
ERY+CLI+LZD+RIF+SXT	0					0				
ERY+CLI+NOR/CIP+RIF+SXT	0					0				
ERY+LZD+NOR/CIP+RIF+SXT	0					0				
GEN/TOB+CLI+LZD+NOR/CIP+RIF	0					0				
GEN/TOB+CLI+LZD+NOR/CIP+SXT	0					0				
GEN/TOB+CLI+LZD+RIF+SXT	0					0				
GEN/TOB+CLI+NOR/CIP+RIF+SXT	0					0				
GEN/TOB+LZD+NOR/CIP+RIF+SXT	0					0				
CLI+LZD+NOR/CIP+RIF+SXT	0					0				
-----										
FOX+ERY+GEN/TOB+CLI+LZD+NOR/CIP	0					0				
FOX+ERY+GEN/TOB+CLI+LZD+RIF	0					0				
FOX+ERY+GEN/TOB+CLI+LZD+SXT	0					0				



**Tabell 5: Staphylococcus aureus. Samtidig resistens och samtidig känslighet mot flera antibiotika per år (fort.)**  
S: känslig för aktuella antibiotika, R: resistent mot aktuella antibiotika

	2016			2015			2014								
	Antal	S(%)	95%CI	R(%)	95%CI	Antal	S(%)	95%CI	R(%)	95%CI	Antal	S(%)	95%CI	R(%)	95%CI
FOX+ERY+GEN/TOB+CLI+LZD+NOR/CIP+RIF	139	86,3	(79,6-91,1)	0,0	(0-2,7)	151	92,1	(86,6-95,4)	0,7	(0,1-3,7)	0	0	(0,1-3,7)	0	(0-2,5)
FOX+ERY+GEN/TOB+CLI+LZD+NOR/CIP+SXT	141	86,5	(79,9-91,2)	0,0	(0-2,7)	150	92,7	(87,3-95,9)	0,0	(0-2,5)	0	0	(0-2,5)	0	(0-2,5)
FOX+ERY+GEN/TOB+CLI+RIF+SXT	138	88,4	(82-92,7)	0,0	(0-2,7)	150	92,7	(87,3-95,9)	0,0	(0-2,5)	0	0	(0-2,5)	0	(0-2,5)
FOX+ERY+GEN/TOB+LZD+NOR/CIP+RIF	146	87,0	(80,6-91,5)	0,0	(0-2,6)	158	93,7	(88,7-96,5)	0,0	(0-2,4)	138	93,5	(88,1-96,5)	0,0	(0-2,7)
FOX+ERY+GEN/TOB+LZD+NOR/CIP+SXT	149	87,2	(80,9-91,7)	0,0	(0-2,5)	162	93,8	(89-96,6)	0,0	(0-2,3)	0	0	(0-2,3)	0	(0-2,3)
FOX+ERY+GEN/TOB+LZD+RIF+SXT	145	89,7	(83,6-93,6)	0,0	(0-2,6)	157	94,3	(89,5-97)	0,0	(0-2,4)	0	0	(0-2,4)	0	(0-2,4)
FOX+ERY+GEN/TOB+NOR/CIP+RIF+SXT	146	87,0	(80,6-91,5)	0,0	(0-2,6)	157	93,6	(88,7-96,5)	0,0	(0-2,4)	0	0	(0-2,4)	0	(0-2,4)
FOX+ERY+CLI+LZD+NOR/CIP+RIF	139	87,1	(80,5-91,6)	0,0	(0-2,7)	151	92,1	(86,5-95,4)	0,0	(0-2,5)	0	0	(0-2,5)	0	(0-2,5)
FOX+ERY+CLI+LZD+NOR/CIP+SXT	141	87,2	(80,7-91,8)	0,0	(0-2,7)	150	92,0	(86,5-95,4)	0,0	(0-2,5)	0	0	(0-2,5)	0	(0-2,5)
FOX+ERY+CLI+LZD+RIF+SXT	138	89,1	(82,8-93,3)	0,0	(0-2,7)	150	93,3	(88,2-96,3)	0,0	(0-2,5)	0	0	(0-2,5)	0	(0-2,5)
FOX+ERY+CLI+NOR/CIP+RIF+SXT	139	87,1	(80,5-91,6)	0,0	(0-2,7)	150	92,0	(86,5-95,4)	0,0	(0-2,5)	0	0	(0-2,5)	0	(0-2,5)
FOX+ERY+LZD+NOR/CIP+RIF+SXT	146	87,7	(81,4-92,1)	0,0	(0-2,6)	157	93,6	(88,7-96,5)	0,0	(0-2,4)	0	0	(0-2,4)	0	(0-2,4)
FOX+GEN/TOB+CLI+LZD+NOR/CIP+RIF	138	87,7	(81,2-92,2)	0,0	(0-2,7)	151	92,7	(87,4-95,9)	0,0	(0-2,5)	0	0	(0-2,5)	0	(0-2,5)
FOX+GEN/TOB+CLI+LZD+NOR/CIP+SXT	140	87,9	(81,4-92,3)	0,0	(0-2,7)	150	92,7	(87,3-95,9)	0,0	(0-2,5)	0	0	(0-2,5)	0	(0-2,5)
FOX+GEN/TOB+CLI+LZD+RIF+SXT	137	90,5	(84,4-94,4)	0,0	(0-2,7)	150	93,3	(88,2-96,3)	0,0	(0-2,5)	0	0	(0-2,5)	0	(0-2,5)
FOX+GEN/TOB+CLI+NOR/CIP+RIF+SXT	138	87,7	(81,2-92,2)	0,0	(0-2,7)	150	92,7	(87,3-95,9)	0,0	(0-2,5)	0	0	(0-2,5)	0	(0-2,5)
FOX+GEN/TOB+LZD+NOR/CIP+RIF+SXT	145	91,7	(86,1-95,2)	0,0	(0-2,6)	157	95,5	(91,1-97,8)	0,0	(0-2,4)	0	0	(0-2,4)	0	(0-2,4)
FOX+CLI+LZD+NOR/CIP+RIF+SXT	138	88,4	(82-92,7)	0,0	(0-2,7)	150	92,7	(87,3-95,9)	0,0	(0-2,5)	0	0	(0-2,5)	0	(0-2,5)
ERY+GEN/TOB+CLI+LZD+NOR/CIP+RIF	138	89,1	(82,8-93,3)	0,0	(0-2,7)	151	93,4	(88,2-96,4)	0,0	(0-2,5)	0	0	(0-2,5)	0	(0-2,5)
ERY+GEN/TOB+CLI+LZD+NOR/CIP+SXT	140	89,3	(83,1-93,4)	0,0	(0-2,7)	150	93,3	(88,2-96,3)	0,0	(0-2,5)	0	0	(0-2,5)	0	(0-2,5)
ERY+GEN/TOB+CLI+LZD+RIF+SXT	137	91,2	(85,3-94,9)	0,0	(0-2,7)	150	94,0	(89-96,8)	0,0	(0-2,5)	0	0	(0-2,5)	0	(0-2,5)
ERY+GEN/TOB+LZD+NOR/CIP+RIF+SXT	138	89,1	(82,8-93,3)	0,0	(0-2,7)	150	93,3	(88,2-96,3)	0,0	(0-2,5)	0	0	(0-2,5)	0	(0-2,5)
ERY+GEN/TOB+LZD+NOR/CIP+RIF+SXT	145	89,7	(83,6-93,6)	0,0	(0-2,6)	157	94,9	(90,3-97,4)	0,0	(0-2,4)	0	0	(0-2,4)	0	(0-2,4)
ERY+CLI+LZD+NOR/CIP+RIF+SXT	138	89,9	(83,7-93,9)	0,0	(0-2,7)	150	93,3	(88,2-96,3)	0,0	(0-2,5)	0	0	(0-2,5)	0	(0-2,5)
GEN/TOB+CLI+LZD+NOR/CIP+RIF+SXT	137	90,5	(84,4-94,4)	0,0	(0-2,7)	150	94,0	(89-96,8)	0,0	(0-2,5)	0	0	(0-2,5)	0	(0-2,5)
FOX+ERY+GEN/TOB+CLI+LZD+NOR/CIP+RIF	138	86,2	(79,5-91)	0,0	(0-2,7)	151	92,1	(86,6-95,4)	0,0	(0-2,5)	0	0	(0-2,5)	0	(0-2,5)
FOX+ERY+GEN/TOB+CLI+LZD+NOR/CIP+SXT	140	86,4	(79,8-91,1)	0,0	(0-2,7)	150	92,0	(86,5-95,4)	0,0	(0-2,5)	0	0	(0-2,5)	0	(0-2,5)
FOX+ERY+GEN/TOB+CLI+LZD+RIF+SXT	137	88,3	(81,9-92,7)	0,0	(0-2,7)	150	92,7	(87,3-95,9)	0,0	(0-2,5)	0	0	(0-2,5)	0	(0-2,5)
FOX+ERY+GEN/TOB+CLI+NOR/CIP+RIF+SXT	138	86,2	(79,5-91)	0,0	(0-2,7)	150	92,0	(86,5-95,4)	0,0	(0-2,5)	0	0	(0-2,5)	0	(0-2,5)
FOX+ERY+GEN/TOB+LZD+NOR/CIP+RIF+SXT	145	86,9	(80,4-91,4)	0,0	(0-2,6)	157	93,6	(88,7-96,5)	0,0	(0-2,4)	0	0	(0-2,4)	0	(0-2,4)
FOX+ERY+CLI+LZD+NOR/CIP+RIF+SXT	138	87,0	(80,3-91,6)	0,0	(0-2,7)	150	92,0	(86,5-95,4)	0,0	(0-2,5)	0	0	(0-2,5)	0	(0-2,5)
FOX+GEN/TOB+CLI+LZD+NOR/CIP+RIF+SXT	137	87,6	(81-92,1)	0,0	(0-2,7)	150	92,7	(87,3-95,9)	0,0	(0-2,5)	0	0	(0-2,5)	0	(0-2,5)
ERY+GEN/TOB+CLI+LZD+NOR/CIP+RIF+SXT	137	89,1	(82,7-93,3)	0,0	(0-2,7)	150	93,3	(88,2-96,3)	0,0	(0-2,5)	0	0	(0-2,5)	0	(0-2,5)
FOX+ERY+GEN/TOB+CLI+LZD+NOR/CIP+RIF+SXT	137	86,1	(79,4-90,9)	0,0	(0-2,7)	150	92,0	(86,5-95,4)	0,0	(0-2,5)	0	0	(0-2,5)	0	(0-2,5)



## Förkortningar

Vi kommer att använda följande förkortningar för de respektiva antibiotika

Amikacin (AMK)	Clarithromycin (CLR)
Amoxicillin (AMX)	Clinafloxacin (CLX)
Ampicillin (AMP)	Clindamycin (CLI)
Ampicillin/Sulbactam (SAM)	Co-amoxiclav (AMC)
Amoxicillin/Clavulanate (AMC)	Colistin (CST)
Azithromycin (AZM)	Daptomycin (DAP)
Azlocillin (AZL)	Dicloxacillin (DCX)
Aztreonam (ATM)	Dirithromycin (DTM)
Bensylpenicillin (PCG)	Doripenem (DOR)
Carbenicillin (CAR)	Doxycycline (DOX)
Cefaclor (CEC)	Enoxacin (ENX)
Cefadroxil (CFR)	Ertapenem (ETP)
Cefalexin (LEX)	Erythromycin (ERY)
Cefalotin (CEF)	Fenoximetylpencillin (PCV)
Cefamandole (FAM)	Fleroxacin (FLE)
Cefapirin (HAP)	Flukloxacillin (FOX)
Cefazolin (CFZ)	Fosfomycin (FOF)
Cefdinir (CDR)	Fusidinsyra (FUS)
Cefditoren (CDN)	Gatifloxacin (GAT)
Cefepime (FEP)	Gentamycin (GEN)
Cefetamet (FET)	Grepafloxacin (GRX)
Cefixime (CFM)	Imipenem (IPM)
Cefmetazole (CMZ)	Isoniazid (INH)
Cefonicid (CID)	Kanamycin (KAN)
Cefoperazone (CFP)	Levofloxacin (LVX)
Cefotaxime (CTX)	Linezolid (LZD)
Cefotetan (CTT)	Lomefloxacin (LOM)
Cefoxitin (FOX)	Loracarbef (LOR)
Cefpodoxime (CPD)	Mecillinam (MEC)
Cefprozil (CPR)	Meropenem (MEM)
Cefradine (RAD)	Methicillin (MET)
Ceftazidime (CAZ)	Methronidazole (MTZ)
Ceftibuten (CTB)	Mezlocillin (MEZ)
Ceftizoxime (ZOX)	Minocycline (MIN)
Ceftobiprole (CBP)	Moxalactam (MOX)
Ceftriaxone (CRO)	Moxifloxacin (MXF)
Cefuroxime (CXM)	Nafcillin (NAF)
Chloramphenicol (CHL)	Nalidixic acid (NAL)
Cinoxacin (CIN)	Netilmicin (NET)
Ciprofloxacin (CIP)	Nitrofurantoin (NIT)

Norfloxacin (NOR)	Streptomycin (STR)
Ofloxacin (OFX)	Teicoplanin (TEC)
Oxacillin (FOX)	Telithromycin (TEL)
Penicillin (PEN)	Temocillin (TMC)
Piperacillin (PIP)	Tetracycline (TET)
Piperacillin/Tazobactam (TZP)	Ticarcillin (TIC)
Polymyxin B (PMB)	Ticarcillin/Clavulanic acid (TIM)
Quinupristin/Dalfopristin (Q/D)	Tigecycline (TGC)
Rifabutin (RFB)	Tobramycine (TOB)
Rifampicin (RIF)	Trimethoprim (TMP)
Rifapentine (RFP)	Trimethoprim/Sulfamethoxazole (SXT)
Sparfloxacin (SPX)	Trovafloracin (TVA)
Spectinomycin (SPT)	Vancomycin (VAN)

\* Resultat för S.aureus inskickade för oxacillin, flukloxacillin eller isoxazolylpenicillin redovisas under cefoxitin.

*Folkhälsomyndigheten är en nationell kunskapsmyndighet som arbetar för en bättre folkhälsa. Det gör myndigheten genom att utveckla och stödja samhällets arbete med att främja hälsa, förebygga ohälsa och skydda mot hälsorisker. Vår vision är en folkhälsa som stärker samhällets utveckling.*



Folkhälsomyndigheten