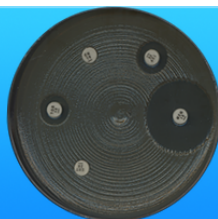




Folkhälsomyndigheten

# Svebar

Svensk bevakning av antibiotikaresistens



## Antibiotikaresistensrapport för *Staphylococcus aureus*

Årsrapport för Kronoberg (SE110) från blododling 2016





## **Innehåll**

<b>1</b>	<b>Inledning</b>	<b>4</b>
<b>2</b>	<b>Urval av resistensbestämningsdata</b>	<b>5</b>
<b>3</b>	<b>Artfördelning</b>	<b>7</b>
<b>4</b>	<b>Resistens mot enskilda antibiotika</b>	<b>9</b>
<b>5</b>	<b>Samtidig resistens och samtidig känslighet mot flera antibiotika</b>	<b>12</b>

## 1 Inledning

Det här är en lokal sammanställning av antibiotikaresistens från övervakningssystemet Svebar. Avsikten är att ge en helhetsbild av resistensläget under en femårsperiod för respektive patogen. Både andel resistenta för enskilda antibiotika och samtidig resistens mot flera antibiotika redovisas. Utöver detta listas också de tio vanligast förekommande arterna eftersom även det är en viktig faktor för antibiotika- policies och som underlag för att utarbeta behandlingsriktlinjer.

Svebar är ett frivilligt samarbete mellan klinisk mikrobiologiska laboratorier i Sverige och Folkhälsomyndigheten för att underlätta och förbättra övervakningen av antibiotikaresistens. Laboratorierna skickar dagligen in alla resultat, även negativa, från bakteriologiska odlingar. Laboratorierna äger sina data, men Folkhälsomyndigheten kan genom överenskommelse med laboratorierna använda data för nationella och lokala sammanställningar. Rapporten innehåller tabeller och genom att använda motsvarande Excelfil (på Folkhälsomyndighetens hemsida) kan användarna skapa egna diagram och figurer.

## 2 Urval av resistensbestämningsdata

**Tabell 1:** Urval av resistensbestämningsdata

---

Analys	Blododling Aerob Anaerob
Provmaterial	Blododlingsprov
Lab	SE110 - Centrallasarettet Växjö
Start.datum	2012-01-01
Slutdatum	2016-12-31
Antal positiva odlingar	6686
Antal negativa odlingar	48879
Antal odlingar	55565

---

**Tabell 2: Deltagande laboratorier**

SE nummer	Kliniskt mikrobiologiskt laboratorium	Data i Svebar från år månad	Ingår i denna rapport
100	Stockholm, Karolinska Universitetssjukhuset	201303-	Ja
110	Kronoberg, Centrallasarettet Växjö	201201* -	Ja
120	Region Skåne, Lund	201201* -	Ja
130	Stockholm, Unilabs S:t Göran	201711-	Nej
140	Stockholm, Aleris Medilab		Nej
230	Blekinge, Blekingesjukhuset Karlskrona	201201* -	Ja
240	Kalmar, Länssjukhuset Kalmar	201201* -	Ja
250	Halland, Hallands sjukhus Halmstad	201201* - 201604	Nej
300	Västra Götalandsregionen, Sahlgrenska Universitetssjukhuset	201310-	Nej
310	Västra Götalandsregionen, Norra Älvsborgs länssjukhus Trollhättan	201204-	Ja
320	Västra Götalandsregionen, Södra Älvsborgs sjukhus Borås	201202-	Ja
330	Västra Götalandsregionen, Unilabs Skövde	201711-	Nej
350	Jönköping, Länssjukhuset Ryhov		Nej
400	Östergötland, Universitetssjukhuset Linköping		Nej
420	Södermanland, Unilabs Eskilstuna	201711-	Nej
430	Västernorrland, Sjukhus Västerås	201301-	Nej
440	Örebro, Universitetssjukhuset Örebro	201505-	Ja
450	Värmland, Centralsjukhuset Karlstad	201310-	Nej
540	Gotland, Visby lasarett	201201* -	Nej
600	Uppsala, Akademiska sjukhuset	201512-	Ja
610	Gävleborg, Sjukhuset Gävle	201712-	Nej
620	Dalarna, Falu lasarett	201608-	Nej
700	Västernorrland, Länssjukhuset Sundsvall		Nej
710	Jämtland/Härjedalen, Östersunds sjukhus	201310-	Nej
720	Västerbotten, Norrlands Universitetssjukhus Umeå		Nej
730	Norrbottnen, Sunderby sjukhus Luleå		Nej

\* Tidigare data från Svebars utvecklingsperiod finns tillgängligt för laboratoriet.

### 3 Artfördelning

Aktuellt års tio vanligaste arter visas ovan den streckade linjen. Arter som endast tidigare år återfanns bland de tio vanligaste visas under den streckade linjen. Siffror inom parentes finns inte bland de tio vanligaste för aktuellt år.

**Tabell 3: Artfördelning och antal odlingar**

	2016		2015		2014		2013		2012	
	Antal	%	Antal	%	Antal	%	Antal	%	Antal	%
ESCHERICHIA COLI	337	21,7	381	23,1	330	24,2	340	24,8	332	21,3
STAPHYLOCOCCUS EPIDERMIDIS	178	11,5	221	13,4	175	12,9	157	11,5	190	12,2
STAPHYLOCOCCUS AUREUS	175	11,3	214	13	141	10,4	167	12,2	206	13,2
STAPHYLOCOCCUS HOMINIS	169	10,9	137	8,3	120	8,8	134	9,8	121	7,8
KLEBSIELLA PNEUMONIAE	79	5,1	74	4,5	62	4,6	48	3,5	60	3,9
STREPTOCOCCUS PNEUMONIAE	47	3	49	3	37	2,7	63	4,6	70	4,5
STREPTOCOCCUS DYSGALACTIAE (GRUPP C ELLER G)	40	2,6	41	2,5	(10)	(0,7)	(2)	(0,1)	(0)	(0)
ENTEROCOCCUS FAECIUM	39	2,5	(30)	(1,8)	(22)	(1,6)	(14)	(1)	(8)	(0,5)
PSEUDOMONAS AERUGINOSA	37	2,4	(28)	(1,7)	(16)	(1,2)	(21)	(1,5)	41	2,6
ENTEROCOCCUS FAECALIS	33	2,1	36	2,2	43	3,2	40	2,9	61	3,9
KLEBSIELLA OXYTOCA	(28)	(1,8)	40	2,4	28	2,1	(26)	(1,9)	34	2,2
STAPHYLOCOCCUS CAPITIS	(31)	(2)	33	2	28	2,1	26	1,9	(22)	(1,4)
STREPTOCOCCUS MILLERI	(0)	(0)	(6)	(0,4)	24	1,8	(11)	(0,8)	(23)	(1,5)
STREPTOCOCCUS PYOGENES	(16)	(1)	(25)	(1,5)	(14)	(1)	33	2,4	27	1,7
STREPTOCOCCUS GRUPP G	(0)	(0)	(0)	(0)	(0)	(0)	28	2	(18)	(1,2)
ÖVRIGA ARTER	417	26,9	421	25,6	373	27,4	335	24,4	414	26,6
ANTAL ODLINGAR	12294		12332		7733		11072		12134	
ANTAL POSITIVA ODLINGAR	1366		1468		1208		1230		1414	
ANTAL NEGATIVA ODLINGAR	10928		10864		6525*		9842		10720	

\* Falskt lågt antal negativa odlingar. Felet orsakades av avbrott i leverans av negativa fynd under större delen av året och berörde 5 laboratorier med samma laboratorieinformationssystem.



## **4 Resistens mot enskilda antibiotika**

För att inte få med resultat som påverkas av algoritmer för resistensbestämning i sammanställningen tillämpas följande regler för vilka resultat som kan ingå. För att resultat för ett visst antibiotikum ska inkluderas måste resistensbestämningar ha gjorts i ett antal som motsvarar 90 procent av medelvärdet av de sex vanligaste resistensbestämningarna från det laboratoriet.

**Tabell 4: Staphylococcus aureus. Resistens mot enskilda antibiotika per år**

	2016						2015						2014							
	N	S(%)	I(%)	R <sub>t</sub> (%)	95%CI	N	S(%)	I(%)	R(%)	95%CI	N	S(%)	I(%)	R(%)	95%CI	N	S(%)	I(%)	R(%)	95%CI
CLI	106	94.3	0.0	5.7	(2.6-11.8)	170	98.2	0.0	1.8	(0.6-5.1)	141	95.7	0.0	4.3	(2.0-9.0)	141	95.7	0.0	4.3	(2.0-9.0)
ERY	101	96.0	0.0	4.0	(1.6-9.7)	170	98.2	0.0	1.8	(0.6-5.1)	141	95.7	0.0	4.3	(2.0-9.0)	141	95.7	0.0	4.3	(2.0-9.0)
FOX	106	97.2	0.0	2.8	(1.0-8.0)	170	99.4	0.0	0.6	(0.1-3.3)	141	97.9	0.0	2.1	(0.7-6.1)	141	97.9	0.0	2.1	(0.7-6.1)
FUS	102	95.1	0.0	4.9	(2.1-11.0)	170	98.2	0.0	1.8	(0.6-5.1)	141	97.2	0.0	2.8	(1.1-7.1)	141	97.2	0.0	2.8	(1.1-7.1)
GEN	102	100	0.0	0.0	(0.0-3.6)	170	100	0.0	0.0	(0.0-2.2)	141	100	0.0	0.0	(0.0-2.7)	141	100	0.0	0.0	(0.0-2.7)
LZD	101	100	0.0	0.0	(0.0-3.7)	168	100	0.0	0.0	(0.0-2.2)	141	100	0.0	0.0	(0.0-2.7)	141	100	0.0	0.0	(0.0-2.7)
MXF	101	96.0	0.0	4.0	(1.6-9.7)	169	98.8	0.0	1.2	(0.3-4.2)	138	98.6	0.0	1.4	(0.4-5.1)	138	98.6	0.0	1.4	(0.4-5.1)
NOR	102	96.1	0.0	3.9	(1.5-9.7)	170	98.8	0.0	1.2	(0.3-4.2)	141	98.6	0.0	1.4	(0.4-5.0)	141	98.6	0.0	1.4	(0.4-5.0)
RIF	101	99.0	0.0	1.0	(0.2-5.4)	167	100	0.0	0.0	(0.0-2.2)	141	100	0.0	0.0	(0.0-2.7)	141	100	0.0	0.0	(0.0-2.7)
SXT	99	99.0	1.0	0.0	(0.0-3.7)	170	100	0.0	0.0	(0.0-2.2)	141	100	0.0	0.0	(0.0-2.7)	141	100	0.0	0.0	(0.0-2.7)

**Tabell 4: Staphylococcus aureus. Resistens mot enskilda antibiotika per år (forts.)**

	2012										Nat.2016				
	N	S(%)	I(%)	R(%)	95%CI	N	S(%)	I(%)	R(%)	95%CI	N	S(%)	I(%)	R(%)	95%CI
CLI	167	94.6	0.0	5.4	(2.9-9.9)	206	91.7	1.9	6.3	(3.7-10.5)	3239	96.0	0.4	3.7	(3.1-4.4)
ERY	167	94.6	0.0	5.4	(2.9-9.9)	206	93.7	0.0	6.3	(3.7-10.5)	2988	95.3	0.0	4.7	(4.0-5.5)
FOX	167	99.4	0.0	0.6	(0.1-3.3)	206	98.5	0.0	1.5	(0.5-4.2)	3032	98.1	0.0	1.9	(1.5-2.5)
FUS	167	92.2	0.0	7.8	(4.6-12.9)	206	99.0	0.0	1.0	(0.3-3.5)	3052	97.4	0.0	2.6	(2.1-3.2)
GEN	167	100	0.0	0.0	(0.0-2.2)	201	99.5	0.0	0.5	(0.1-2.8)	2984	99.2	0.0	0.8	(0.5-1.2)
LZD	166	100	0.0	0.0	(0.0-2.3)	203	100	0.0	0.0	(0.0-1.9)	2542	100	0.0	0.0	(0.0-0.2)
MXF	166	98.2	0.0	1.8	(0.6-5.2)	199	95.5	0.0	4.5	(2.4-8.4)					
NOR	166	98.2	0.0	1.8	(0.6-5.2)	203	95.6	0.0	4.4	(2.3-8.2)	2280	96.0	0.0	4.0	(3.3-4.9)
RIF	167	99.4	0.6	0.0	(0.0-2.2)	206	100	0.0	0.0	(0.0-1.8)	2329	99.6	0.2	0.3	(0.1-0.6)
SXT	166	99.4	0.6	0.0	(0.0-2.3)	206	100	0.0	0.0	(0.0-1.8)	2986	99.7	0.1	0.2	(0.1-0.4)

## **5 Samtidig resistens och samtidig känslighet mot flera antibiotika**

Följande grupper har valts efter hur vanligt det är att deltagande laboratorier har gjort resistensbestämningar.

1. Cefoxitin/Isoxazolympenicillin (FOX)
2. Erytromycin (ERY)
3. Aminoglykosider (Gentamicin eller Tobramycin) (GEN/TOB)
4. Klindamycin (CLI)
5. Linezolid (LZD)
6. Fluorokinoloner (Norfloxacin eller Ciprofloxacin) (NOR/CIP)
7. Rifampicin (RIF)
8. Trimetoprimsulfa (SXT)

Om provet är resistent mot ett preparat i en grupp så räknas det som resistent för gruppen.

**Tabell 5: Staphylococcus aureus. Samtidig resistens och samtidig känslighet mot flera antibiotika per år. S: känslig för aktuella antibiotika, R: resistent mot aktuella antibiotika.**

	2016						2015						2014					
	Antal	S(%)	95%CI	R(%)	95%CI	Antal	S(%)	95%CI	R(%)	95%CI	Antal	S(%)	95%CI	R(%)	95%CI			
FOX	106	97,2	(92,99)	2,8	(1,8)	170	99,4	(96,7-99,9)	0,6	(0,1-3,3)	141	97,9	(93,9-99,3)	2,1	(0,7-6,1)			
ERY	101	96,0	(90,3-98,4)	4,0	(1,6-9,7)	170	98,2	(94,9-99,4)	1,8	(0,6-5,1)	141	95,7	(91,98)	4,3	(2-9)			
GEN/TOB	102	100	(96,4-100)	0,0	(0-3,6)	170	100	(97,8-100)	0,0	(0-2,2)	141	100	(97,3-100)	0,0	(0-2,7)			
CLI	106	94,3	(88,2-97,4)	5,7	(2,6-11,8)	170	98,2	(94,9-99,4)	1,8	(0,6-5,1)	141	95,7	(91,98)	4,3	(2-9)			
LZD	101	100	(96,3-100)	0,0	(0-3,7)	168	100	(97,8-100)	0,0	(0-2,2)	141	100	(97,3-100)	0,0	(0-2,7)			
NOR/CIP	102	96,1	(90,3-98,5)	3,9	(1,5-9,7)	170	98,8	(95,8-99,7)	1,2	(0,3-4,2)	141	98,6	(95-99,6)	1,4	(0,4-5)			
RIF	101	99,0	(94,6-99,8)	1,0	(0,2-5,4)	167	100	(97,8-100)	0,0	(0-2,2)	141	100	(97,3-100)	0,0	(0-2,7)			
SXT	99	99,0	(94,5-99,8)	0,0	(0-3,7)	170	100	(97,8-100)	0,0	(0-2,2)	141	100	(97,3-100)	0,0	(0-2,7)			
FOX+ERY	101	94,1	(87,6-97,2)	1,0	(0,2-5,4)	170	98,2	(94,9-99,4)	0,6	(0,1-3,3)	141	95,0	(90,1-97,6)	1,4	(0,4-5)			
FOX+GEN/TOB	102	97,1	(91,7-99)	0,0	(0-3,6)	170	99,4	(96,7-99,9)	0,0	(0-2,2)	141	97,9	(93,9-99,3)	0,0	(0-2,7)			
FOX+CLI	106	92,5	(85,8-96,1)	0,9	(0,2-5,2)	170	98,2	(94,9-99,4)	0,6	(0,1-3,3)	141	95,0	(90,1-97,6)	1,4	(0,4-5)			
FOX+LZD	101	97,0	(91,6-99)	0,0	(0-3,7)	168	99,4	(96,7-99,9)	0,0	(0-2,2)	141	97,9	(93,9-99,3)	0,0	(0-2,7)			
FOX+NOR/CIP	102	93,1	(86,5-96,6)	0,0	(0-3,6)	170	98,2	(94,9-99,4)	0,0	(0-2,2)	141	97,9	(93,9-99,3)	1,4	(0,4-5)			
FOX+RIF	101	96,0	(90,3-98,4)	0,0	(0-3,7)	167	99,4	(96,7-99,9)	0,0	(0-2,2)	141	97,9	(93,9-99,3)	0,0	(0-2,7)			
FOX+SXT	99	96,0	(90,1-98,4)	0,0	(0-3,7)	170	99,4	(96,7-99,9)	0,0	(0-2,2)	141	97,9	(93,9-99,3)	0,0	(0-2,7)			
ERY+GEN/TOB	101	96,0	(90,3-98,4)	0,0	(0-3,7)	170	98,2	(94,9-99,4)	0,0	(0-2,2)	141	95,7	(91,98)	0,0	(0-2,7)			
ERY+CLI	101	96,0	(90,3-98,4)	4,0	(1,6-9,7)	170	98,2	(94,9-99,4)	1,8	(0,6-5,1)	141	95,7	(91,98)	4,3	(2-9)			
ERY+LZD	101	96,0	(90,3-98,4)	0,0	(0-3,7)	168	98,2	(94,9-99,4)	0,0	(0-2,2)	141	95,7	(91,98)	0,0	(0-2,7)			
ERY+NOR/CIP	101	93,1	(86,4-96,6)	1,0	(0,2-5,4)	170	97,1	(93,3-98,7)	0,0	(0-2,2)	141	95,7	(91,98)	1,4	(0,4-5)			
ERY+RIF	101	95,0	(88,9-97,9)	0,0	(0-3,7)	167	98,2	(94,9-99,4)	0,0	(0-2,2)	141	95,7	(91,98)	0,0	(0-2,7)			
ERY+SXT	98	94,9	(88,6-97,8)	0,0	(0-3,8)	170	98,2	(94,9-99,4)	0,0	(0-2,2)	141	95,7	(91,98)	0,0	(0-2,7)			
GEN/TOB+CLI	102	95,1	(89-97,9)	0,0	(0-3,6)	170	98,2	(94,9-99,4)	0,0	(0-2,2)	141	95,7	(91,98)	0,0	(0-2,7)			
GEN/TOB+LZD	101	100	(96,3-100)	0,0	(0-3,7)	168	100	(97,8-100)	0,0	(0-2,2)	141	100	(97,3-100)	0,0	(0-2,7)			
GEN/TOB+NOR/CIP	102	96,1	(90,3-98,5)	0,0	(0-3,6)	170	98,8	(95,8-99,7)	0,0	(0-2,2)	141	98,6	(95-99,6)	0,0	(0-2,7)			
GEN/TOB+RIF	101	99,0	(94,6-99,8)	0,0	(0-3,7)	167	100	(97,8-100)	0,0	(0-2,2)	141	100	(97,3-100)	0,0	(0-2,7)			
GEN/TOB+SXT	99	99,0	(94,5-99,8)	0,0	(0-3,7)	170	100	(97,8-100)	0,0	(0-2,2)	141	100	(97,3-100)	0,0	(0-2,7)			
CLI+LZD	101	96,0	(90,3-98,4)	0,0	(0-3,7)	168	98,2	(94,9-99,4)	0,0	(0-2,2)	141	95,7	(91,98)	0,0	(0-2,7)			
CLI+NOR/CIP	102	92,2	(85,3-96)	1,0	(0,2-5,3)	170	97,1	(93,3-98,7)	0,0	(0-2,2)	141	95,7	(91,98)	1,4	(0,4-5)			
CLI+RIF	101	95,0	(88,9-97,9)	0,0	(0-3,7)	167	98,2	(94,9-99,4)	0,0	(0-2,2)	141	95,7	(91,98)	0,0	(0-2,7)			
CLI+SXT	99	93,9	(87,4-97,2)	0,0	(0-3,7)	170	98,2	(94,9-99,4)	0,0	(0-2,2)	141	95,7	(91,98)	0,0	(0-2,7)			
LZD+NOR/CIP	101	96,0	(90,3-98,4)	0,0	(0-3,7)	168	98,8	(95,8-99,7)	0,0	(0-2,2)	141	98,6	(95-99,6)	0,0	(0-2,7)			
LZD+RIF	101	99,0	(94,6-99,8)	0,0	(0-3,7)	167	100	(97,8-100)	0,0	(0-2,2)	141	100	(97,3-100)	0,0	(0-2,7)			
LZD+SXT	98	99,0	(94,4-99,8)	0,0	(0-3,8)	168	100	(97,8-100)	0,0	(0-2,2)	141	100	(97,3-100)	0,0	(0-2,7)			
NOR/CIP+RIF	101	95,0	(88,9-97,9)	0,0	(0-3,7)	167	98,8	(95,7-99,7)	0,0	(0-2,2)	141	98,6	(95-99,6)	0,0	(0-2,7)			
NOR/CIP+SXT	99	94,9	(88,7-97,8)	0,0	(0-3,7)	170	98,8	(95,8-99,7)	0,0	(0-2,2)	141	98,6	(95-99,6)	0,0	(0-2,7)			
RIF+SXT	98	98,0	(92,9-99,4)	0,0	(0-3,8)	167	100	(97,8-100)	0,0	(0-2,2)	141	100	(97,3-100)	0,0	(0-2,7)			

Tabell 5: Staphylococcus aureus. Samtidig resistens och samtidig känslighet mot flera antibiotika per år (fort.)  
S: känslig för aktuella antibiotika, R: resistent mot aktuella antibiotika

	2013						2012					
	Antal	S(%)	95%CI	R(%)	95%CI	Antal	S(%)	95%CI	R(%)	95%CI		
FOX	167	99,4	(96,7-99,9)	0,6	(0,1-3,3)	206	98,5	(95,8-99,5)	1,5	(0,5-4,2)		
ERY	167	94,6	(90,1-97,1)	5,4	(2,9-9,9)	206	93,7	(89,5-96,3)	6,3	(3,7-10,5)		
GEN/TOB	167	100	(97,8-100)	0,0	(0-2,2)	201	99,5	(97,2-99,9)	0,5	(0,1-2,8)		
CLI	167	94,6	(90,1-97,1)	5,4	(2,9-9,9)	206	91,7	(87,2-94,8)	6,3	(3,7-10,5)		
LZD	166	100	(97,7-100)	0,0	(0-2,3)	203	100	(98,1-100)	0,0	(0-1,9)		
NOR/CIP	166	98,2	(94,8-99,4)	1,8	(0,6-5,2)	203	95,6	(91,8-97,7)	4,4	(2,3-8,2)		
RIF	167	99,4	(96,7-99,9)	0,0	(0-2,2)	206	100	(98,2-100)	0,0	(0-1,8)		
SXT	166	99,4	(96,7-99,9)	0,0	(0-2,3)	206	100	(98,2-100)	0,0	(0-1,8)		
FOX+ERY	167	94,6	(90,1-97,1)	0,6	(0,1-3,3)	206	93,2	(88,9-95,9)	1,0	(0,3-3,5)		
FOX+GEN/TOB	167	99,4	(96,7-99,9)	0,0	(0-2,2)	201	98,5	(95,7-99,5)	0,5	(0,1-2,8)		
FOX+CLI	167	94,6	(90,1-97,1)	0,6	(0,1-3,3)	206	91,3	(86,6-94,4)	1,0	(0,3-3,5)		
FOX+LZD	166	100	(97,7-100)	0,0	(0-2,3)	203	98,5	(95,7-99,5)	0,0	(0-1,9)		
FOX+NOR/CIP	166	98,2	(94,8-99,4)	0,0	(0-2,3)	203	95,1	(91,2-97,3)	1,0	(0,3-3,5)		
FOX+RIF	167	98,8	(95,7-99,7)	0,0	(0-2,2)	206	98,5	(95,8-99,5)	0,0	(0-1,8)		
FOX+SXT	166	99,4	(96,7-99,9)	0,0	(0-2,3)	206	98,5	(95,8-99,5)	0,0	(0-1,8)		
ERY+GEN/TOB	167	94,6	(90,1-97,1)	0,0	(0-2,2)	201	93,5	(89,3-96,2)	0,5	(0,1-2,8)		
ERY+CLI	167	94,6	(90,1-97,1)	5,4	(2,9-9,9)	206	91,7	(87,2-94,8)	6,3	(3,7-10,5)		
ERY+LZD	166	95,2	(90,8-97,5)	0,0	(0-2,3)	203	93,6	(89,4-96,2)	0,0	(0-1,9)		
ERY+NOR/CIP	166	93,4	(88,5-96,3)	0,0	(0-2,3)	203	90,1	(85,3-93,5)	1,0	(0,3-3,5)		
ERY+RIF	167	94,0	(89,3-96,7)	0,0	(0-2,2)	206	93,7	(89,5-96,3)	0,0	(0-1,8)		
ERY+SXT	166	95,2	(90,8-97,5)	0,0	(0-2,3)	206	93,7	(89,5-96,3)	0,0	(0-1,8)		
GEN/TOB+CLI	167	94,6	(90,1-97,1)	0,0	(0-2,2)	201	91,5	(86,9-94,7)	0,5	(0,1-2,8)		
GEN/TOB+LZD	166	100	(97,7-100)	0,0	(0-2,3)	198	99,5	(97,2-99,9)	0,0	(0-1,9)		
GEN/TOB+NOR/CIP	166	98,2	(94,8-99,4)	0,0	(0-2,3)	200	95,5	(91,7-97,6)	0,5	(0,1-2,8)		
GEN/TOB+RIF	167	99,4	(96,7-99,9)	0,0	(0-2,2)	201	99,5	(97,2-99,9)	0,0	(0-1,9)		
GEN/TOB+SXT	166	99,4	(96,7-99,9)	0,0	(0-2,3)	201	99,5	(97,2-99,9)	0,0	(0-1,9)		
CLI+LZD	166	95,2	(90,8-97,5)	0,0	(0-2,3)	203	91,6	(87,9-94,7)	0,0	(0-1,9)		
CLI+NOR/CIP	166	93,4	(88,5-96,3)	0,0	(0-2,3)	203	88,2	(83-91,9)	1,0	(0,3-3,5)		
CLI+RIF	167	94,0	(89,3-96,7)	0,0	(0-2,2)	206	91,7	(87,2-94,8)	0,0	(0-1,8)		
CLI+SXT	166	95,2	(90,8-97,5)	0,0	(0-2,3)	206	91,7	(87,2-94,8)	0,0	(0-1,8)		
LZD+NOR/CIP	166	98,2	(94,8-99,4)	0,0	(0-2,3)	200	95,5	(91,7-97,6)	0,0	(0-1,9)		
LZD+RIF	166	99,4	(96,7-99,9)	0,0	(0-2,3)	203	100	(98,1-100)	0,0	(0-1,9)		
LZD+SXT	166	99,4	(96,7-99,9)	0,0	(0-2,3)	203	100	(98,1-100)	0,0	(0-1,9)		
NOR/CIP+RIF	166	97,6	(94-99,1)	0,0	(0-2,3)	203	95,6	(91,8-97,7)	0,0	(0-1,9)		
NOR/CIP+SXT	166	97,6	(94-99,1)	0,0	(0-2,3)	203	95,6	(91,8-97,7)	0,0	(0-1,9)		
RIF+SXT	166	98,8	(95,7-99,7)	0,0	(0-2,3)	206	100	(98,2-100)	0,0	(0-1,8)		

**Tabell 5: Staphylococcus aureus. Samtidig resistens och samtidig känslighet mot flera antibiotika per år (fort.)**  
S: känslig för aktuella antibiotika, R: resistent mot aktuella antibiotika

	2016						2015						2014							
	Antal	S(%)	95%CI	R(%)	95%CI	Antal	S(%)	95%CI	R(%)	95%CI	Antal	S(%)	95%CI	R(%)	95%CI	Antal	S(%)	95%CI	R(%)	95%CI
FOX+ERY+GEN/TOB	101	94,1	(87,6-97,2)	0,0	(0,-3,7)	170	98,2	(94,9-99,4)	0,0	(0,-2,2)	141	95,0	(90,1-97,6)	0,0	(0,-2,7)	141	95,0	(90,1-97,6)	0,0	(0,-2,7)
FOX+ERY+CLI	101	94,1	(87,6-97,2)	1,0	(0,2-5,4)	170	98,2	(94,9-99,4)	0,6	(0,1-3,3)	141	95,0	(90,1-97,6)	1,4	(0,4-5)	141	95,0	(90,1-97,6)	0,0	(0,-2,7)
FOX+ERY+LZD	101	94,1	(87,6-97,2)	0,0	(0,-3,7)	168	98,2	(94,9-99,4)	0,0	(0,-2,2)	141	95,0	(90,1-97,6)	0,0	(0,-2,7)	141	95,0	(90,1-97,6)	0,0	(0,-2,7)
FOX+ERY+NOR/CIP	101	91,1	(83,9-95,2)	0,0	(0,-3,7)	170	97,1	(93,3-98,7)	0,0	(0,-2,2)	141	95,0	(90,1-97,6)	1,4	(0,4-5)	141	95,0	(90,1-97,6)	0,0	(0,-2,7)
FOX+ERY+RIF	101	93,1	(86,4-96,6)	0,0	(0,-3,7)	167	98,2	(94,9-99,4)	0,0	(0,-2,2)	141	95,0	(90,1-97,6)	0,0	(0,-2,7)	141	95,0	(90,1-97,6)	0,0	(0,-2,7)
FOX+ERY+SXT	98	92,9	(86,-96,5)	0,0	(0,-3,8)	170	98,2	(94,9-99,4)	0,0	(0,-2,2)	141	95,0	(90,1-97,6)	0,0	(0,-2,7)	141	95,0	(90,1-97,6)	0,0	(0,-2,7)
FOX+GEN/TOB+CLI	102	93,1	(86,5-96,6)	0,0	(0,-3,6)	170	98,2	(94,9-99,4)	0,0	(0,-2,2)	141	95,0	(90,1-97,6)	0,0	(0,-2,7)	141	95,0	(90,1-97,6)	0,0	(0,-2,7)
FOX+GEN/TOB+LZD	101	97,0	(91,6-99)	0,0	(0,-3,7)	168	99,4	(96,7-99,9)	0,0	(0,-2,2)	141	97,9	(93,9-99,3)	0,0	(0,-2,7)	141	97,9	(93,9-99,3)	0,0	(0,-2,7)
FOX+GEN/TOB+NOR/CIP	102	93,1	(86,5-96,6)	0,0	(0,-3,6)	170	98,2	(94,9-99,4)	0,0	(0,-2,2)	141	97,9	(93,9-99,3)	0,0	(0,-2,7)	141	97,9	(93,9-99,3)	0,0	(0,-2,7)
FOX+GEN/TOB+RIF	101	96,0	(90,3-98,4)	0,0	(0,-3,7)	167	99,4	(96,7-99,9)	0,0	(0,-2,2)	141	97,9	(93,9-99,3)	0,0	(0,-2,7)	141	97,9	(93,9-99,3)	0,0	(0,-2,7)
FOX+GEN/TOB+SXT	99	96,0	(90,1-98,4)	0,0	(0,-3,7)	170	99,4	(96,7-99,9)	0,0	(0,-2,2)	141	97,9	(93,9-99,3)	0,0	(0,-2,7)	141	97,9	(93,9-99,3)	0,0	(0,-2,7)
FOX+CLI+LZD	101	94,1	(87,6-97,2)	0,0	(0,-3,7)	168	98,2	(94,9-99,4)	0,0	(0,-2,2)	141	95,0	(90,1-97,6)	0,0	(0,-2,7)	141	95,0	(90,1-97,6)	0,0	(0,-2,7)
FOX+CLI+NOR/CIP	102	90,2	(82,9-94,6)	0,0	(0,-3,6)	170	97,1	(93,3-98,7)	0,0	(0,-2,2)	141	95,0	(90,1-97,6)	1,4	(0,4-5)	141	95,0	(90,1-97,6)	0,0	(0,-2,7)
FOX+CLI+RIF	101	93,1	(86,4-96,6)	0,0	(0,-3,7)	167	98,2	(94,9-99,4)	0,0	(0,-2,2)	141	95,0	(90,1-97,6)	0,0	(0,-2,7)	141	95,0	(90,1-97,6)	0,0	(0,-2,7)
FOX+CLI+SXT	99	91,9	(84,9-95,8)	0,0	(0,-3,7)	170	98,2	(94,9-99,4)	0,0	(0,-2,2)	141	95,0	(90,1-97,6)	0,0	(0,-2,7)	141	95,0	(90,1-97,6)	0,0	(0,-2,7)
FOX+LZD+NOR/CIP	101	93,1	(86,4-96,6)	0,0	(0,-3,7)	168	98,2	(94,9-99,4)	0,0	(0,-2,2)	141	97,9	(93,9-99,3)	0,0	(0,-2,7)	141	97,9	(93,9-99,3)	0,0	(0,-2,7)
FOX+LZD+RIF	101	96,0	(90,3-98,4)	0,0	(0,-3,7)	167	99,4	(96,7-99,9)	0,0	(0,-2,2)	141	97,9	(93,9-99,3)	0,0	(0,-2,7)	141	97,9	(93,9-99,3)	0,0	(0,-2,7)
FOX+LZD+SXT	98	95,9	(90-98,4)	0,0	(0,-3,8)	168	99,4	(96,7-99,9)	0,0	(0,-2,2)	141	97,9	(93,9-99,3)	0,0	(0,-2,7)	141	97,9	(93,9-99,3)	0,0	(0,-2,7)
FOX+NOR/CIP+RIF	101	92,1	(85,1-95,9)	0,0	(0,-3,7)	167	98,2	(94,9-99,4)	0,0	(0,-2,2)	141	97,9	(93,9-99,3)	0,0	(0,-2,7)	141	97,9	(93,9-99,3)	0,0	(0,-2,7)
FOX+NOR/CIP+SXT	99	91,9	(84,9-95,8)	0,0	(0,-3,7)	170	98,2	(94,9-99,4)	0,0	(0,-2,2)	141	97,9	(93,9-99,3)	0,0	(0,-2,7)	141	97,9	(93,9-99,3)	0,0	(0,-2,7)
FOX+RIF+SXT	98	94,9	(88,6-97,8)	0,0	(0,-3,8)	167	99,4	(96,7-99,9)	0,0	(0,-2,2)	141	97,9	(93,9-99,3)	0,0	(0,-2,7)	141	97,9	(93,9-99,3)	0,0	(0,-2,7)
ERY+GEN/TOB+CLI	101	96,0	(90,3-98,4)	0,0	(0,-3,7)	170	98,2	(94,9-99,4)	0,0	(0,-2,2)	141	95,7	(91-98)	0,0	(0,-2,7)	141	95,7	(91-98)	0,0	(0,-2,7)
ERY+GEN/TOB+LZD	101	96,0	(90,3-98,4)	0,0	(0,-3,7)	168	98,2	(94,9-99,4)	0,0	(0,-2,2)	141	95,7	(91-98)	0,0	(0,-2,7)	141	95,7	(91-98)	0,0	(0,-2,7)
ERY+GEN/TOB+NOR/CIP	101	93,1	(86,4-96,6)	0,0	(0,-3,7)	170	97,1	(93,3-98,7)	0,0	(0,-2,2)	141	95,7	(91-98)	0,0	(0,-2,7)	141	95,7	(91-98)	0,0	(0,-2,7)
ERY+GEN/TOB+RIF	101	95,0	(88,9-97,9)	0,0	(0,-3,7)	167	98,2	(94,9-99,4)	0,0	(0,-2,2)	141	95,7	(91-98)	0,0	(0,-2,7)	141	95,7	(91-98)	0,0	(0,-2,7)
ERY+GEN/TOB+SXT	98	94,9	(88,6-97,8)	0,0	(0,-3,8)	170	98,2	(94,9-99,4)	0,0	(0,-2,2)	141	95,7	(91-98)	0,0	(0,-2,7)	141	95,7	(91-98)	0,0	(0,-2,7)
ERY+CLI+NOR/CIP	101	93,1	(86,4-96,6)	1,0	(0,2-5,4)	170	97,1	(93,3-98,7)	0,0	(0,-2,2)	141	95,7	(91-98)	1,4	(0,4-5)	141	95,7	(91-98)	0,0	(0,-2,7)
ERY+CLI+RIF	101	95,0	(88,9-97,9)	0,0	(0,-3,7)	167	98,2	(94,9-99,4)	0,0	(0,-2,2)	141	95,7	(91-98)	0,0	(0,-2,7)	141	95,7	(91-98)	0,0	(0,-2,7)
ERY+CLI+SXT	98	94,9	(88,6-97,8)	0,0	(0,-3,8)	170	98,2	(94,9-99,4)	0,0	(0,-2,2)	141	95,7	(91-98)	0,0	(0,-2,7)	141	95,7	(91-98)	0,0	(0,-2,7)
ERY+LZD+NOR/CIP	101	93,1	(86,4-96,6)	0,0	(0,-3,7)	168	97,0	(93,2-98,7)	0,0	(0,-2,2)	141	95,7	(91-98)	0,0	(0,-2,7)	141	95,7	(91-98)	0,0	(0,-2,7)
ERY+LZD+RIF	101	95,0	(88,9-97,9)	0,0	(0,-3,7)	167	98,2	(94,9-99,4)	0,0	(0,-2,2)	141	95,7	(91-98)	0,0	(0,-2,7)	141	95,7	(91-98)	0,0	(0,-2,7)
ERY+LZD+SXT	98	94,9	(88,6-97,8)	0,0	(0,-3,8)	168	98,2	(94,9-99,4)	0,0	(0,-2,2)	141	95,7	(91-98)	0,0	(0,-2,7)	141	95,7	(91-98)	0,0	(0,-2,7)
ERY+NOR/CIP+RIF	101	92,1	(85,1-95,9)	0,0	(0,-3,7)	167	97,0	(93,2-98,7)	0,0	(0,-2,2)	141	95,7	(91-98)	0,0	(0,-2,7)	141	95,7	(91-98)	0,0	(0,-2,7)
ERY+NOR/CIP+SXT	98	91,8	(84,7-95,8)	0,0	(0,-3,8)	170	97,1	(93,3-98,7)	0,0	(0,-2,2)	141	95,7	(91-98)	0,0	(0,-2,7)	141	95,7	(91-98)	0,0	(0,-2,7)
ERY+RIF+SXT	98	93,9	(87,3-97,2)	0,0	(0,-3,8)	167	98,2	(94,9-99,4)	0,0	(0,-2,2)	141	95,7	(91-98)	0,0	(0,-2,7)	141	95,7	(91-98)	0,0	(0,-2,7)
GEN/TOB+CLI+LZD	101	96,0	(90,3-98,4)	0,0	(0,-3,7)	168	98,2	(94,9-99,4)	0,0	(0,-2,2)	141	95,7	(91-98)	0,0	(0,-2,7)	141	95,7	(91-98)	0,0	(0,-2,7)

Tabell 5: Staphylococcus aureus. Samtidig resistens och samtidig känslighet mot flera antibiotika per år (fort.)  
S: känslig för aktuella antibiotika, R: resistent mot aktuella antibiotika

	2013					2012				
	Antal	S(%)	95%CI	R(%)	95%CI	Antal	S(%)	95%CI	R(%)	95%CI
FOX+ERY+GEN/TOB	167	94,6	(90,1-97,1)	0,0	(0,-2,2)	201	93,0	(88,6-95,8)	0,5	(0,1-2,8)
FOX+ERY+CLI	167	94,6	(90,1-97,1)	0,6	(0,1-3,3)	206	91,3	(86,6-94,4)	1,0	(0,3-3,5)
FOX+ERY+LZD	166	95,2	(90,8-97,5)	0,0	(0,-2,3)	203	93,1	(88,8-95,8)	0,0	(0,-1,9)
FOX+ERY+NOR/CIP	166	93,4	(88,5-96,3)	0,0	(0,-2,3)	203	89,7	(84,7-93,1)	1,0	(0,3-3,5)
FOX+ERY+RIF	167	94,0	(89,3-96,7)	0,0	(0,-2,2)	206	93,2	(88,9-95,9)	0,0	(0,-1,8)
FOX+ERY+SXT	166	95,2	(90,8-97,5)	0,0	(0,-2,3)	206	93,2	(88,9-95,9)	0,0	(0,-1,8)
FOX+GEN/TOB+CLI	167	94,6	(90,1-97,1)	0,0	(0,-2,2)	201	91,0	(86,3-94,3)	0,5	(0,1-2,8)
FOX+GEN/TOB+LZD	166	100	(97,7-100)	0,0	(0,-2,3)	198	98,5	(95,6-99,5)	0,0	(0,-1,9)
FOX+GEN/TOB+NOR/CIP	166	98,2	(94,8-99,4)	0,0	(0,-2,3)	200	95,0	(91-97,3)	0,5	(0,1-2,8)
FOX+GEN/TOB+RIF	167	98,8	(95,7-99,7)	0,0	(0,-2,2)	201	98,5	(95,7-99,5)	0,0	(0,-1,9)
FOX+GEN/TOB+SXT	166	99,4	(96,7-99,9)	0,0	(0,-2,3)	201	98,5	(95,7-99,5)	0,0	(0,-1,9)
FOX+CLI+LZD	166	95,2	(90,8-97,5)	0,0	(0,-2,3)	203	91,1	(86,4-94,3)	0,0	(0,-1,9)
FOX+CLI+NOR/CIP	166	93,4	(88,5-96,3)	0,0	(0,-2,3)	203	87,7	(82,5-91,5)	1,0	(0,3-3,5)
FOX+CLI+RIF	167	94,0	(89,3-96,7)	0,0	(0,-2,2)	206	91,3	(86,6-94,4)	0,0	(0,-1,8)
FOX+CLI+SXT	166	95,2	(90,8-97,5)	0,0	(0,-2,3)	206	91,3	(86,6-94,4)	0,0	(0,-1,8)
FOX+LZD+NOR/CIP	166	98,2	(94,8-99,4)	0,0	(0,-2,3)	200	95,0	(91-97,3)	0,0	(0,-1,9)
FOX+LZD+RIF	166	99,4	(96,7-99,9)	0,0	(0,-2,3)	203	98,5	(95,7-99,5)	0,0	(0,-1,9)
FOX+LZD+SXT	166	99,4	(96,7-99,9)	0,0	(0,-2,3)	203	98,5	(95,7-99,5)	0,0	(0,-1,9)
FOX+NOR/CIP+RIF	166	97,6	(94-99,1)	0,0	(0,-2,3)	203	95,1	(91,2-97,3)	0,0	(0,-1,9)
FOX+NOR/CIP+SXT	166	97,6	(94-99,1)	0,0	(0,-2,3)	203	95,1	(91,2-97,3)	0,0	(0,-1,9)
FOX+RIF+SXT	166	98,8	(95,7-99,7)	0,0	(0,-2,3)	206	98,5	(95,8-99,5)	0,0	(0,-1,8)
ERY+GEN/TOB+CLI	167	94,6	(90,1-97,1)	0,0	(0,-2,2)	201	91,5	(86,9-94,7)	0,5	(0,1-2,8)
ERY+GEN/TOB+LZD	166	95,2	(90,8-97,5)	0,0	(0,-2,3)	198	93,4	(89,1-96,1)	0,0	(0,-1,9)
ERY+GEN/TOB+NOR/CIP	166	93,4	(88,5-96,3)	0,0	(0,-2,3)	200	90,0	(85,1-93,4)	0,5	(0,1-2,8)
ERY+GEN/TOB+RIF	167	94,0	(89,3-96,7)	0,0	(0,-2,2)	201	93,5	(89,3-96,2)	0,0	(0,-1,9)
ERY+GEN/TOB+SXT	166	95,2	(90,8-97,5)	0,0	(0,-2,3)	201	93,5	(89,3-96,2)	0,0	(0,-1,9)
ERY+CLI+LZD	166	95,2	(90,8-97,5)	0,0	(0,-2,3)	203	91,6	(87-94,7)	0,0	(0,-1,9)
ERY+CLI+NOR/CIP	166	93,4	(88,5-96,3)	0,0	(0,-2,3)	203	88,2	(83-91,9)	1,0	(0,3-3,5)
ERY+CLI+RIF	167	94,0	(89,3-96,7)	0,0	(0,-2,2)	206	91,7	(87,2-94,8)	0,0	(0,-1,8)
ERY+CLI+SXT	166	95,2	(90,8-97,5)	0,0	(0,-2,3)	206	91,7	(87,2-94,8)	0,0	(0,-1,8)
ERY+LZD+NOR/CIP	166	93,4	(88,5-96,3)	0,0	(0,-2,3)	200	90,0	(85,1-93,4)	0,0	(0,-1,9)
ERY+LZD+RIF	166	94,6	(90-97,1)	0,0	(0,-2,3)	203	93,6	(89,4-96,2)	0,0	(0,-1,9)
ERY+LZD+SXT	166	95,2	(90,8-97,5)	0,0	(0,-2,3)	203	93,6	(89,4-96,2)	0,0	(0,-1,9)
ERY+NOR/CIP+RIF	166	92,8	(87,8-95,8)	0,0	(0,-2,3)	203	90,1	(85,3-93,5)	0,0	(0,-1,9)
ERY+NOR/CIP+SXT	166	93,4	(88,5-96,3)	0,0	(0,-2,3)	203	90,1	(85,3-93,5)	0,0	(0,-1,9)
ERY+RIF+SXT	166	94,6	(90-97,1)	0,0	(0,-2,3)	206	93,7	(89,5-96,3)	0,0	(0,-1,8)
GEN/TOB+CLI+LZD	166	95,2	(90,8-97,5)	0,0	(0,-2,3)	198	91,4	(86,7-94,6)	0,0	(0,-1,9)



**Tabell 5: Staphylococcus aureus. Samtidig resistens och samtidig känslighet mot flera antibiotika per år (fort.)**  
S: känslig för aktuella antibiotika, R: resistent mot aktuella antibiotika

	2016						2015						2014							
	Antal	S(%)	95%CI	R(%)	95%CI	Antal	S(%)	95%CI	R(%)	95%CI	Antal	S(%)	95%CI	R(%)	95%CI	Antal	S(%)	95%CI	R(%)	95%CI
GEN/TOB+CLI+NOR/CIP	102	92,2	(85,3-96)	0,0	(0-3,6)	170	97,1	(93,3-98,7)	0,0	(0-2,2)	141	95,7	(91-98)	0,0	(0-2,7)	141	95,7	(91-98)	0,0	(0-2,7)
GEN/TOB+CLI+RIF	101	95,0	(88,9-97,9)	0,0	(0-3,7)	167	98,2	(94,9-99,4)	0,0	(0-2,2)	141	95,7	(91-98)	0,0	(0-2,7)	141	95,7	(91-98)	0,0	(0-2,7)
GEN/TOB+CLI+SXT	99	93,9	(87,4-97,2)	0,0	(0-3,7)	170	98,2	(94,9-99,4)	0,0	(0-2,2)	141	95,7	(91-98)	0,0	(0-2,7)	141	95,7	(91-98)	0,0	(0-2,7)
GEN/TOB+LZD+NOR/CIP	101	96,0	(90,3-98,4)	0,0	(0-3,7)	168	98,8	(95,8-99,7)	0,0	(0-2,2)	141	98,6	(95-99,6)	0,0	(0-2,7)	141	98,6	(95-99,6)	0,0	(0-2,7)
GEN/TOB+LZD+RIF	101	99,0	(94,6-99,8)	0,0	(0-3,7)	167	100	(97,8-100)	0,0	(0-2,2)	141	100	(97,3-100)	0,0	(0-2,7)	141	100	(97,3-100)	0,0	(0-2,7)
GEN/TOB+LZD+SXT	98	99,0	(94,4-99,8)	0,0	(0-3,8)	168	100	(97,8-100)	0,0	(0-2,2)	141	100	(97,3-100)	0,0	(0-2,7)	141	100	(97,3-100)	0,0	(0-2,7)
GEN/TOB+NOR/CIP+RIF	101	95,0	(88,9-97,9)	0,0	(0-3,7)	167	98,8	(95,7-99,7)	0,0	(0-2,2)	141	98,6	(95-99,6)	0,0	(0-2,7)	141	98,6	(95-99,6)	0,0	(0-2,7)
GEN/TOB+NOR/CIP+SXT	99	94,9	(88,7-97,8)	0,0	(0-3,7)	170	98,8	(95,8-99,7)	0,0	(0-2,2)	141	98,6	(95-99,6)	0,0	(0-2,7)	141	98,6	(95-99,6)	0,0	(0-2,7)
GEN/TOB+RIF+SXT	98	98,0	(92,9-99,4)	0,0	(0-3,8)	167	100	(97,8-100)	0,0	(0-2,2)	141	100	(97,3-100)	0,0	(0-2,7)	141	100	(97,3-100)	0,0	(0-2,7)
CLI+LZD+NOR/CIP	101	93,1	(86,4-96,6)	0,0	(0-3,7)	168	97,0	(93,2-98,7)	0,0	(0-2,2)	141	95,7	(91-98)	0,0	(0-2,7)	141	95,7	(91-98)	0,0	(0-2,7)
CLI+LZD+RIF	101	95,0	(88,9-97,9)	0,0	(0-3,7)	167	98,2	(94,9-99,4)	0,0	(0-2,2)	141	95,7	(91-98)	0,0	(0-2,7)	141	95,7	(91-98)	0,0	(0-2,7)
CLI+LZD+SXT	98	94,9	(88,6-97,8)	0,0	(0-3,8)	168	98,2	(94,9-99,4)	0,0	(0-2,2)	141	95,7	(91-98)	0,0	(0-2,7)	141	95,7	(91-98)	0,0	(0-2,7)
CLI+NOR/CIP+RIF	101	92,1	(85,1-95,9)	0,0	(0-3,7)	167	97,0	(93,2-98,7)	0,0	(0-2,2)	141	95,7	(91-98)	0,0	(0-2,7)	141	95,7	(91-98)	0,0	(0-2,7)
CLI+NOR/CIP+SXT	99	90,9	(83,6-95,1)	0,0	(0-3,7)	170	97,1	(93,3-98,7)	0,0	(0-2,2)	141	95,7	(91-98)	0,0	(0-2,7)	141	95,7	(91-98)	0,0	(0-2,7)
CLI+RIF+SXT	98	93,9	(87,3-97,2)	0,0	(0-3,8)	167	98,2	(94,9-99,4)	0,0	(0-2,2)	141	95,7	(91-98)	0,0	(0-2,7)	141	95,7	(91-98)	0,0	(0-2,7)
LZD+NOR/CIP+RIF	101	95,0	(88,9-97,9)	0,0	(0-3,7)	167	98,8	(95,7-99,7)	0,0	(0-2,2)	141	98,6	(95-99,6)	0,0	(0-2,7)	141	98,6	(95-99,6)	0,0	(0-2,7)
LZD+NOR/CIP+SXT	98	94,9	(88,6-97,8)	0,0	(0-3,8)	168	98,8	(95,8-99,7)	0,0	(0-2,2)	141	98,6	(95-99,6)	0,0	(0-2,7)	141	98,6	(95-99,6)	0,0	(0-2,7)
LZD+RIF+SXT	98	98,0	(92,9-99,4)	0,0	(0-3,8)	167	100	(97,8-100)	0,0	(0-2,2)	141	100	(97,3-100)	0,0	(0-2,7)	141	100	(97,3-100)	0,0	(0-2,7)
NOR/CIP+RIF+SXT	98	93,9	(87,3-97,2)	0,0	(0-3,8)	167	98,8	(95,7-99,7)	0,0	(0-2,2)	141	98,6	(95-99,6)	0,0	(0-2,7)	141	98,6	(95-99,6)	0,0	(0-2,7)
FOX+ERY+GEN/TOB+CLI	101	94,1	(87,6-97,2)	0,0	(0-3,7)	170	98,2	(94,9-99,4)	0,0	(0-2,2)	141	95,0	(90,1-97,6)	0,0	(0-2,7)	141	95,0	(90,1-97,6)	0,0	(0-2,7)
FOX+ERY+GEN/TOB+LZD	101	94,1	(87,6-97,2)	0,0	(0-3,7)	168	98,2	(94,9-99,4)	0,0	(0-2,2)	141	95,0	(90,1-97,6)	0,0	(0-2,7)	141	95,0	(90,1-97,6)	0,0	(0-2,7)
FOX+ERY+GEN/TOB+NOR/CIP	101	91,1	(83,9-95,2)	0,0	(0-3,7)	170	97,1	(93,3-98,7)	0,0	(0-2,2)	141	95,0	(90,1-97,6)	0,0	(0-2,7)	141	95,0	(90,1-97,6)	0,0	(0-2,7)
FOX+ERY+GEN/TOB+RIF	101	93,1	(86,4-96,6)	0,0	(0-3,7)	167	98,2	(94,9-99,4)	0,0	(0-2,2)	141	95,0	(90,1-97,6)	0,0	(0-2,7)	141	95,0	(90,1-97,6)	0,0	(0-2,7)
FOX+ERY+GEN/TOB+SXT	98	92,9	(86-96,5)	0,0	(0-3,8)	170	98,2	(94,9-99,4)	0,0	(0-2,2)	141	95,0	(90,1-97,6)	0,0	(0-2,7)	141	95,0	(90,1-97,6)	0,0	(0-2,7)
FOX+ERY+CLI+LZD	101	94,1	(87,6-97,2)	0,0	(0-3,7)	168	98,2	(94,9-99,4)	0,0	(0-2,2)	141	95,0	(90,1-97,6)	0,0	(0-2,7)	141	95,0	(90,1-97,6)	0,0	(0-2,7)
FOX+ERY+CLI+NOR/CIP	101	91,1	(83,9-95,2)	0,0	(0-3,7)	170	97,1	(93,3-98,7)	0,0	(0-2,2)	141	95,0	(90,1-97,6)	1,4	(0,4-5)	141	95,0	(90,1-97,6)	1,4	(0,4-5)
FOX+ERY+CLI+RIF	101	93,1	(86,4-96,6)	0,0	(0-3,7)	167	98,2	(94,9-99,4)	0,0	(0-2,2)	141	95,0	(90,1-97,6)	0,0	(0-2,7)	141	95,0	(90,1-97,6)	0,0	(0-2,7)
FOX+ERY+CLI+SXT	98	92,9	(86-96,5)	0,0	(0-3,8)	170	98,2	(94,9-99,4)	0,0	(0-2,2)	141	95,0	(90,1-97,6)	0,0	(0-2,7)	141	95,0	(90,1-97,6)	0,0	(0-2,7)
FOX+ERY+LZD+NOR/CIP	101	91,1	(83,9-95,2)	0,0	(0-3,7)	168	97,0	(93,2-98,7)	0,0	(0-2,2)	141	95,0	(90,1-97,6)	0,0	(0-2,7)	141	95,0	(90,1-97,6)	0,0	(0-2,7)
FOX+ERY+LZD+RIF	101	93,1	(86,4-96,6)	0,0	(0-3,7)	167	98,2	(94,9-99,4)	0,0	(0-2,2)	141	95,0	(90,1-97,6)	0,0	(0-2,7)	141	95,0	(90,1-97,6)	0,0	(0-2,7)
FOX+ERY+LZD+SXT	98	92,9	(86-96,5)	0,0	(0-3,8)	168	98,2	(94,9-99,4)	0,0	(0-2,2)	141	95,0	(90,1-97,6)	0,0	(0-2,7)	141	95,0	(90,1-97,6)	0,0	(0-2,7)
FOX+ERY+NOR/CIP+RIF	101	90,1	(82,7-94,5)	0,0	(0-3,7)	167	97,0	(93,2-98,7)	0,0	(0-2,2)	141	95,0	(90,1-97,6)	0,0	(0-2,7)	141	95,0	(90,1-97,6)	0,0	(0-2,7)
FOX+ERY+NOR/CIP+SXT	98	89,8	(82,2-94,4)	0,0	(0-3,8)	170	97,1	(93,3-98,7)	0,0	(0-2,2)	141	95,0	(90,1-97,6)	0,0	(0-2,7)	141	95,0	(90,1-97,6)	0,0	(0-2,7)
FOX+ERY+RIF+SXT	98	91,8	(84,7-95,8)	0,0	(0-3,8)	167	98,2	(94,9-99,4)	0,0	(0-2,2)	141	95,0	(90,1-97,6)	0,0	(0-2,7)	141	95,0	(90,1-97,6)	0,0	(0-2,7)
FOX+GEN/TOB+CLI+LZD	101	94,1	(87,6-97,2)	0,0	(0-3,7)	168	98,2	(94,9-99,4)	0,0	(0-2,2)	141	95,0	(90,1-97,6)	0,0	(0-2,7)	141	95,0	(90,1-97,6)	0,0	(0-2,7)
FOX+GEN/TOB+CLI+NOR/CIP	102	90,2	(82,9-94,6)	0,0	(0-3,6)	170	97,1	(93,3-98,7)	0,0	(0-2,2)	141	95,0	(90,1-97,6)	0,0	(0-2,7)	141	95,0	(90,1-97,6)	0,0	(0-2,7)
FOX+GEN/TOB+CLI+RIF	101	93,1	(86,4-96,6)	0,0	(0-3,7)	167	98,2	(94,9-99,4)	0,0	(0-2,2)	141	95,0	(90,1-97,6)	0,0	(0-2,7)	141	95,0	(90,1-97,6)	0,0	(0-2,7)

**Tabell 5: Staphylococcus aureus. Samtidig resistens och samtidig känslighet mot flera antibiotika per år (fort.)**  
S: känslig för aktuella antibiotika, R: resistent mot aktuella antibiotika

	2013				2012					
	Antal	S(%)	95%CI	R(%)	95%CI	Antal	S(%)	95%CI	R(%)	95%CI
GEN/TOB+CLI+NOR/CIP	166	93,4	(88,5-96,3)	0,0	(0,-2,3)	200	88,0	(82,8-94,8)	0,5	(0,1-2,8)
GEN/TOB+CLI+RIF	167	94,0	(89,3-96,7)	0,0	(0,-2,2)	201	91,5	(86,9-94,7)	0,0	(0,-1,9)
GEN/TOB+CLI+SXT	166	95,2	(90,8-97,5)	0,0	(0,-2,3)	201	91,5	(86,9-94,7)	0,0	(0,-1,9)
GEN/TOB+LZD+NOR/CIP	166	98,2	(94,8-99,4)	0,0	(0,-2,3)	197	95,4	(91,5-97,6)	0,0	(0,-1,9)
GEN/TOB+LZD+RIF	166	99,4	(96,7-99,9)	0,0	(0,-2,3)	198	99,5	(97,2-99,9)	0,0	(0,-1,9)
GEN/TOB+LZD+SXT	166	99,4	(96,7-99,9)	0,0	(0,-2,3)	198	99,5	(97,2-99,9)	0,0	(0,-1,9)
GEN/TOB+NOR/CIP+RIF	166	97,6	(94-99,1)	0,0	(0,-2,3)	200	95,5	(91,7-97,6)	0,0	(0,-1,9)
GEN/TOB+NOR/CIP+SXT	166	97,6	(94-99,1)	0,0	(0,-2,3)	200	95,5	(91,7-97,6)	0,0	(0,-1,9)
GEN/TOB+RIF+SXT	166	98,8	(95,7-99,7)	0,0	(0,-2,3)	201	99,5	(97,2-99,9)	0,0	(0,-1,9)
CLI+LZD+NOR/CIP	166	93,4	(88,5-96,3)	0,0	(0,-2,3)	200	88,0	(82,8-91,8)	0,0	(0,-1,9)
CLI+LZD+RIF	166	94,6	(90-97,1)	0,0	(0,-2,3)	203	91,6	(87-94,7)	0,0	(0,-1,9)
CLI+LZD+SXT	166	95,2	(90,8-97,5)	0,0	(0,-2,3)	203	91,6	(87-94,7)	0,0	(0,-1,9)
CLI+NOR/CIP+RIF	166	92,8	(87,8-95,8)	0,0	(0,-2,3)	203	88,2	(83-91,9)	0,0	(0,-1,9)
CLI+NOR/CIP+SXT	166	93,4	(88,5-96,3)	0,0	(0,-2,3)	203	88,2	(83-91,9)	0,0	(0,-1,9)
CLI+RIF+SXT	166	94,6	(90-97,1)	0,0	(0,-2,3)	206	91,7	(87,2-94,8)	0,0	(0,-1,8)
LZD+NOR/CIP+RIF	166	97,6	(94-99,1)	0,0	(0,-2,3)	200	95,5	(91,7-97,6)	0,0	(0,-1,9)
LZD+NOR/CIP+SXT	166	97,6	(94-99,1)	0,0	(0,-2,3)	200	95,5	(91,7-97,6)	0,0	(0,-1,9)
LZD+RIF+SXT	166	98,8	(95,7-99,7)	0,0	(0,-2,3)	203	100	(98,1-100)	0,0	(0,-1,9)
NOR/CIP+RIF+SXT	166	97,0	(93,1-98,7)	0,0	(0,-2,3)	203	95,6	(91,8-97,7)	0,0	(0,-1,9)
FOX+ERY+GEN/TOB+CLI	167	94,6	(90,1-97,1)	0,0	(0,-2,2)	201	91,0	(86,3-94,3)	0,5	(0,1-2,8)
FOX+ERY+GEN/TOB+LZD	166	95,2	(90,8-97,5)	0,0	(0,-2,3)	198	92,9	(88,5-95,7)	0,0	(0,-1,9)
FOX+ERY+GEN/TOB+NOR/CIP	166	93,4	(88,5-96,3)	0,0	(0,-2,3)	200	89,5	(84,5-93)	0,5	(0,1-2,8)
FOX+ERY+GEN/TOB+RIF	167	94,0	(89,3-96,7)	0,0	(0,-2,2)	201	93,0	(88,6-95,8)	0,0	(0,-1,9)
FOX+ERY+GEN/TOB+SXT	166	95,2	(90,8-97,5)	0,0	(0,-2,3)	201	93,0	(88,6-95,8)	0,0	(0,-1,9)
FOX+ERY+CLI+LZD	166	95,2	(90,8-97,5)	0,0	(0,-2,3)	203	91,1	(86,4-94,3)	0,0	(0,-1,9)
FOX+ERY+CLI+NOR/CIP	166	93,4	(88,5-96,3)	0,0	(0,-2,3)	203	87,7	(82,5-91,5)	1,0	(0,3-3,5)
FOX+ERY+CLI+RIF	167	94,0	(89,3-96,7)	0,0	(0,-2,2)	206	91,3	(86,6-94,4)	0,0	(0,-1,8)
FOX+ERY+CLI+SXT	166	95,2	(90,8-97,5)	0,0	(0,-2,3)	206	91,3	(86,6-94,4)	0,0	(0,-1,8)
FOX+ERY+LZD+NOR/CIP	166	93,4	(88,5-96,3)	0,0	(0,-2,3)	200	89,5	(84,5-93)	0,0	(0,-1,9)
FOX+ERY+LZD+RIF	166	94,6	(90-97,1)	0,0	(0,-2,3)	203	93,1	(88,8-95,8)	0,0	(0,-1,9)
FOX+ERY+LZD+SXT	166	95,2	(90,8-97,5)	0,0	(0,-2,3)	203	93,1	(88,8-95,8)	0,0	(0,-1,9)
FOX+ERY+NOR/CIP+RIF	166	92,8	(87,8-95,8)	0,0	(0,-2,3)	203	89,7	(84,7-93,1)	0,0	(0,-1,9)
FOX+ERY+NOR/CIP+SXT	166	93,4	(88,5-96,3)	0,0	(0,-2,3)	203	89,7	(84,7-93,1)	0,0	(0,-1,9)
FOX+ERY+RIF+SXT	166	94,6	(90-97,1)	0,0	(0,-2,3)	206	93,2	(88,9-95,9)	0,0	(0,-1,8)
FOX+GEN/TOB+CLI+LZD	166	95,2	(90,8-97,5)	0,0	(0,-2,3)	198	90,9	(86,1-94,2)	0,0	(0,-1,9)
FOX+GEN/TOB+CLI+NOR/CIP	166	93,4	(88,5-96,3)	0,0	(0,-2,3)	200	87,5	(82,2-91,4)	0,5	(0,1-2,8)
FOX+GEN/TOB+CLI+RIF	167	94,0	(89,3-96,7)	0,0	(0,-2,2)	201	91,0	(86,3-94,3)	0,0	(0,-1,9)

**Tabell 5: Staphylococcus aureus. Samtidig resistens och samtidig känslighet mot flera antibiotika per år (fort.)**  
S: känslig för aktuella antibiotika, R: resistent mot aktuella antibiotika

	2016					2015					2014				
	Antal	S(%)	95%CI	R(%)	95%CI	Antal	S(%)	95%CI	R(%)	95%CI	Antal	S(%)	95%CI	R(%)	95%CI
FOX+GEN/TOB+CLI+SXT	99	91,9	(84,9-95,8)	0,0	(0-3,7)	170	98,2	(94,9-99,4)	0,0	(0-2,2)	141	95,0	(90,1-97,6)	0,0	(0-2,7)
FOX+GEN/TOB+LZD+NOR/CIP	101	93,1	(86,4-96,6)	0,0	(0-3,7)	168	98,2	(94,9-99,4)	0,0	(0-2,2)	141	97,9	(93,9-99,3)	0,0	(0-2,7)
FOX+GEN/TOB+LZD+RIF	101	96,0	(90,3-98,4)	0,0	(0-3,7)	167	99,4	(96,7-99,9)	0,0	(0-2,2)	141	97,9	(93,9-99,3)	0,0	(0-2,7)
FOX+GEN/TOB+LZD+SXT	98	95,9	(90-98,4)	0,0	(0-3,8)	168	99,4	(96,7-99,9)	0,0	(0-2,2)	141	97,9	(93,9-99,3)	0,0	(0-2,7)
FOX+GEN/TOB+NOR/CIP+RIF	101	92,1	(85,1-95,9)	0,0	(0-3,7)	167	98,2	(94,9-99,4)	0,0	(0-2,2)	141	97,9	(93,9-99,3)	0,0	(0-2,7)
FOX+GEN/TOB+NOR/CIP+SXT	99	91,9	(84,9-95,8)	0,0	(0-3,7)	170	98,2	(94,9-99,4)	0,0	(0-2,2)	141	97,9	(93,9-99,3)	0,0	(0-2,7)
FOX+GEN/TOB+RIF+SXT	98	94,9	(88,6-97,8)	0,0	(0-3,8)	167	99,4	(96,7-99,9)	0,0	(0-2,2)	141	97,9	(93,9-99,3)	0,0	(0-2,7)
FOX+CLI+LZD+NOR/CIP	101	91,1	(83,9-95,2)	0,0	(0-3,7)	168	97,0	(93,2-98,7)	0,0	(0-2,2)	141	95,0	(90,1-97,6)	0,0	(0-2,7)
FOX+CLI+LZD+RIF	101	93,1	(86,4-96,6)	0,0	(0-3,7)	167	98,2	(94,9-99,4)	0,0	(0-2,2)	141	95,0	(90,1-97,6)	0,0	(0-2,7)
FOX+CLI+LZD+SXT	98	92,9	(86-96,5)	0,0	(0-3,8)	168	98,2	(94,9-99,4)	0,0	(0-2,2)	141	95,0	(90,1-97,6)	0,0	(0-2,7)
FOX+CLI+NOR/CIP+RIF	101	90,1	(82,7-94,5)	0,0	(0-3,7)	167	97,0	(93,2-98,7)	0,0	(0-2,2)	141	95,0	(90,1-97,6)	0,0	(0-2,7)
FOX+CLI+NOR/CIP+SXT	99	88,9	(81,2-93,7)	0,0	(0-3,7)	170	97,1	(93,3-98,7)	0,0	(0-2,2)	141	95,0	(90,1-97,6)	0,0	(0-2,7)
FOX+CLI+RIF+SXT	98	91,8	(84,7-95,8)	0,0	(0-3,8)	167	98,2	(94,9-99,4)	0,0	(0-2,2)	141	95,7	(91,9-98)	0,0	(0-2,7)
FOX+LZD+NOR/CIP+RIF	101	92,1	(85,1-95,9)	0,0	(0-3,7)	167	98,2	(94,9-99,4)	0,0	(0-2,2)	141	97,9	(93,9-99,3)	0,0	(0-2,7)
FOX+LZD+NOR/CIP+SXT	98	91,8	(84,7-95,8)	0,0	(0-3,8)	168	98,2	(94,9-99,4)	0,0	(0-2,2)	141	97,9	(93,9-99,3)	0,0	(0-2,7)
FOX+LZD+RIF+SXT	98	94,9	(88,6-97,8)	0,0	(0-3,8)	167	99,4	(96,7-99,9)	0,0	(0-2,2)	141	97,9	(93,9-99,3)	0,0	(0-2,7)
FOX+NOR/CIP+RIF+SXT	98	90,8	(83,5-95,1)	0,0	(0-3,8)	167	98,2	(94,9-99,4)	0,0	(0-2,2)	141	97,9	(93,9-99,3)	0,0	(0-2,7)
ERY+GEN/TOB+CLI+LZD	101	96,0	(90,3-98,4)	0,0	(0-3,7)	168	98,2	(94,9-99,4)	0,0	(0-2,2)	141	95,7	(91,9-98)	0,0	(0-2,7)
ERY+GEN/TOB+CLI+NOR/CIP	101	93,1	(86,4-96,6)	0,0	(0-3,7)	170	97,1	(93,3-98,7)	0,0	(0-2,2)	141	95,7	(91,9-98)	0,0	(0-2,7)
ERY+GEN/TOB+CLI+RIF	101	95,0	(88,9-97,9)	0,0	(0-3,7)	167	98,2	(94,9-99,4)	0,0	(0-2,2)	141	95,7	(91,9-98)	0,0	(0-2,7)
ERY+GEN/TOB+CLI+SXT	98	94,9	(88,6-97,8)	0,0	(0-3,8)	170	98,2	(94,9-99,4)	0,0	(0-2,2)	141	95,7	(91,9-98)	0,0	(0-2,7)
ERY+GEN/TOB+LZD+NOR/CIP	101	93,1	(86,4-96,6)	0,0	(0-3,7)	168	97,0	(93,2-98,7)	0,0	(0-2,2)	141	95,7	(91,9-98)	0,0	(0-2,7)
ERY+GEN/TOB+LZD+SXT	101	95,0	(88,9-97,9)	0,0	(0-3,7)	167	98,2	(94,9-99,4)	0,0	(0-2,2)	141	95,7	(91,9-98)	0,0	(0-2,7)
ERY+GEN/TOB+NOR/CIP+RIF	98	94,9	(88,6-97,8)	0,0	(0-3,8)	168	98,2	(94,9-99,4)	0,0	(0-2,2)	141	95,7	(91,9-98)	0,0	(0-2,7)
ERY+GEN/TOB+NOR/CIP+SXT	101	92,1	(85,1-95,9)	0,0	(0-3,7)	167	97,0	(93,2-98,7)	0,0	(0-2,2)	141	95,7	(91,9-98)	0,0	(0-2,7)
ERY+GEN/TOB+RIF+SXT	98	93,9	(87,3-97,2)	0,0	(0-3,8)	167	98,2	(94,9-99,4)	0,0	(0-2,2)	141	95,7	(91,9-98)	0,0	(0-2,7)
ERY+CLI+LZD+NOR/CIP	101	93,1	(86,4-96,6)	0,0	(0-3,7)	168	97,0	(93,2-98,7)	0,0	(0-2,2)	141	95,7	(91,9-98)	0,0	(0-2,7)
ERY+CLI+LZD+RIF	101	95,0	(88,9-97,9)	0,0	(0-3,7)	167	98,2	(94,9-99,4)	0,0	(0-2,2)	141	95,7	(91,9-98)	0,0	(0-2,7)
ERY+CLI+LZD+SXT	98	94,9	(88,6-97,8)	0,0	(0-3,8)	168	98,2	(94,9-99,4)	0,0	(0-2,2)	141	95,7	(91,9-98)	0,0	(0-2,7)
ERY+CLI+NOR/CIP+RIF	101	92,1	(85,1-95,9)	0,0	(0-3,7)	167	97,0	(93,2-98,7)	0,0	(0-2,2)	141	95,7	(91,9-98)	0,0	(0-2,7)
ERY+CLI+NOR/CIP+SXT	98	91,8	(84,7-95,8)	0,0	(0-3,8)	170	97,1	(93,3-98,7)	0,0	(0-2,2)	141	95,7	(91,9-98)	0,0	(0-2,7)
ERY+CLI+RIF+SXT	98	93,9	(87,3-97,2)	0,0	(0-3,8)	167	98,2	(94,9-99,4)	0,0	(0-2,2)	141	95,7	(91,9-98)	0,0	(0-2,7)
ERY+LZD+NOR/CIP+RIF	101	92,1	(85,1-95,9)	0,0	(0-3,7)	167	97,0	(93,2-98,7)	0,0	(0-2,2)	141	95,7	(91,9-98)	0,0	(0-2,7)
ERY+LZD+NOR/CIP+SXT	98	91,8	(84,7-95,8)	0,0	(0-3,8)	168	97,0	(93,2-98,7)	0,0	(0-2,2)	141	95,7	(91,9-98)	0,0	(0-2,7)
ERY+LZD+RIF+SXT	98	93,9	(87,3-97,2)	0,0	(0-3,8)	167	98,2	(94,9-99,4)	0,0	(0-2,2)	141	95,7	(91,9-98)	0,0	(0-2,7)
ERY+NOR/CIP+RIF+SXT	98	90,8	(83,5-95,1)	0,0	(0-3,8)	167	97,0	(93,2-98,7)	0,0	(0-2,2)	141	95,7	(91,9-98)	0,0	(0-2,7)

**Tabell 5: Staphylococcus aureus. Samtidig resistens och samtidig känslighet mot flera antibiotika per år (fort.)**  
S: känslig för aktuella antibiotika, R: resistent mot aktuella antibiotika

	2012					2013				
	Antal	S(%)	95%CI	R(%)	95%CI	Antal	S(%)	95%CI	R(%)	95%CI
FOX+GEN/TOB+CLI+SXT	166	95,2	(90,8-97,5)	0,0	(0-2,3)	201	91,0	(86,3-94,3)	0,0	(0-1,9)
FOX+GEN/TOB+LZD+NOR/CIP	166	98,2	(94,8-99,4)	0,0	(0-2,3)	197	94,9	(90,9-97,2)	0,0	(0-1,9)
FOX+GEN/TOB+LZD+RIF	166	99,4	(96,7-99,9)	0,0	(0-2,3)	198	98,5	(95,6-99,5)	0,0	(0-1,9)
FOX+GEN/TOB+LZD+SXT	166	99,4	(96,7-99,9)	0,0	(0-2,3)	198	98,5	(95,6-99,5)	0,0	(0-1,9)
FOX+GEN/TOB+NOR/CIP+RIF	166	97,6	(94-99,1)	0,0	(0-2,3)	200	95,0	(91-97,3)	0,0	(0-1,9)
FOX+GEN/TOB+NOR/CIP+SXT	166	97,6	(94-99,1)	0,0	(0-2,3)	200	95,0	(91-97,3)	0,0	(0-1,9)
FOX+GEN/TOB+RIF+SXT	166	98,8	(95,7-99,7)	0,0	(0-2,3)	201	98,5	(95,7-99,5)	0,0	(0-1,9)
FOX+CLI+LZD+NOR/CIP	166	93,4	(88,5-96,3)	0,0	(0-2,3)	200	87,5	(82,2-91,4)	0,0	(0-1,9)
FOX+CLI+LZD+RIF	166	94,6	(90-97,1)	0,0	(0-2,3)	203	91,1	(86,4-94,3)	0,0	(0-1,9)
FOX+CLI+LZD+SXT	166	95,2	(90,8-97,5)	0,0	(0-2,3)	203	91,1	(86,4-94,3)	0,0	(0-1,9)
FOX+CLI+NOR/CIP+RIF	166	92,8	(87,8-95,8)	0,0	(0-2,3)	203	87,7	(82,5-91,5)	0,0	(0-1,9)
FOX+CLI+NOR/CIP+SXT	166	93,4	(88,5-96,3)	0,0	(0-2,3)	203	87,7	(82,5-91,5)	0,0	(0-1,9)
FOX+CLI+RIF+SXT	166	94,6	(90-97,1)	0,0	(0-2,3)	206	91,3	(86,6-94,4)	0,0	(0-1,8)
FOX+LZD+NOR/CIP+RIF	166	97,6	(94-99,1)	0,0	(0-2,3)	200	95,0	(91-97,3)	0,0	(0-1,9)
FOX+LZD+NOR/CIP+SXT	166	97,6	(94-99,1)	0,0	(0-2,3)	200	95,0	(91-97,3)	0,0	(0-1,9)
FOX+LZD+RIF+SXT	166	98,8	(95,7-99,7)	0,0	(0-2,3)	203	98,5	(95,7-99,5)	0,0	(0-1,9)
FOX+NOR/CIP+RIF+SXT	166	97,0	(93,1-98,7)	0,0	(0-2,3)	203	95,1	(91,2-97,3)	0,0	(0-1,9)
ERY+GEN/TOB+CLI+LZD	166	95,2	(90,8-97,5)	0,0	(0-2,3)	198	91,4	(86,7-94,6)	0,0	(0-1,9)
ERY+GEN/TOB+CLI+NOR/CIP	166	93,4	(88,5-96,3)	0,0	(0-2,3)	200	88,0	(82,8-91,8)	0,5	(0,1-2,8)
ERY+GEN/TOB+CLI+RIF	167	94,0	(89,3-96,7)	0,0	(0-2,2)	201	91,5	(86,9-94,7)	0,0	(0-1,9)
ERY+GEN/TOB+CLI+SXT	166	95,2	(90,8-97,5)	0,0	(0-2,3)	201	91,5	(86,9-94,7)	0,0	(0-1,9)
ERY+GEN/TOB+LZD+NOR/CIP	166	93,4	(88,5-96,3)	0,0	(0-2,3)	197	89,8	(84,8-93,3)	0,0	(0-1,9)
ERY+GEN/TOB+LZD+RIF	166	94,6	(90-97,1)	0,0	(0-2,3)	198	93,4	(89,1-96,1)	0,0	(0-1,9)
ERY+GEN/TOB+LZD+SXT	166	95,2	(90,8-97,5)	0,0	(0-2,3)	198	93,4	(89,1-96,1)	0,0	(0-1,9)
ERY+GEN/TOB+NOR/CIP+RIF	166	92,8	(87,8-95,8)	0,0	(0-2,3)	200	90,0	(85,1-93,4)	0,0	(0-1,9)
ERY+GEN/TOB+NOR/CIP+SXT	166	93,4	(88,5-96,3)	0,0	(0-2,3)	200	90,0	(85,1-93,4)	0,0	(0-1,9)
ERY+GEN/TOB+RIF+SXT	166	94,6	(90-97,1)	0,0	(0-2,3)	201	93,5	(89,3-96,2)	0,0	(0-1,9)
ERY+CLI+LZD+NOR/CIP	166	93,4	(88,5-96,3)	0,0	(0-2,3)	200	88,0	(82,8-91,8)	0,0	(0-1,9)
ERY+CLI+LZD+RIF	166	94,6	(90-97,1)	0,0	(0-2,3)	203	91,6	(87-94,7)	0,0	(0-1,9)
ERY+CLI+LZD+SXT	166	95,2	(90,8-97,5)	0,0	(0-2,3)	203	91,6	(87-94,7)	0,0	(0-1,9)
ERY+CLI+NOR/CIP+RIF	166	92,8	(87,8-95,8)	0,0	(0-2,3)	203	88,2	(83-91,9)	0,0	(0-1,9)
ERY+CLI+NOR/CIP+SXT	166	93,4	(88,5-96,3)	0,0	(0-2,3)	203	88,2	(83-91,9)	0,0	(0-1,9)
ERY+CLI+RIF+SXT	166	94,6	(90-97,1)	0,0	(0-2,3)	206	91,7	(87,2-94,8)	0,0	(0-1,8)
ERY+LZD+NOR/CIP+RIF	166	92,8	(87,8-95,8)	0,0	(0-2,3)	200	90,0	(85,1-93,4)	0,0	(0-1,9)
ERY+LZD+NOR/CIP+SXT	166	93,4	(88,5-96,3)	0,0	(0-2,3)	200	90,0	(85,1-93,4)	0,0	(0-1,9)
ERY+LZD+RIF+SXT	166	94,6	(90-97,1)	0,0	(0-2,3)	203	93,6	(89,4-96,2)	0,0	(0-1,9)
ERY+NOR/CIP+RIF+SXT	166	92,8	(87,8-95,8)	0,0	(0-2,3)	203	90,1	(85,3-93,5)	0,0	(0-1,9)

**Tabell 5: Staphylococcus aureus. Samtidig resistens och samtidig känslighet mot flera antibiotika per år (fort.)**  
 S: känslig för aktuella antibiotika, R: resistent mot aktuella antibiotika

	2016				2015				2014				
	Antal	S(%)	95%CI	R(%)	Antal	S(%)	95%CI	R(%)	Antal	S(%)	95%CI	R(%)	95%CI
GEN/TOB+CLI+LZD+NOR/CIP	101	93,1	(86,4-96,6)	0,0	168	97,0	(93,2-98,7)	0,0	141	95,7	(91-98)	0,0	(0-2,7)
GEN/TOB+CLI+LZD+RIF	101	95,0	(88,9-97,9)	0,0	167	98,2	(94,9-99,4)	0,0	141	95,7	(91-98)	0,0	(0-2,7)
GEN/TOB+CLI+LZD+SXT	98	94,9	(88,6-97,8)	0,0	168	98,2	(94,9-99,4)	0,0	141	95,7	(91-98)	0,0	(0-2,7)
GEN/TOB+CLI+NOR/CIP+RIF	101	92,1	(85,1-95,9)	0,0	167	97,0	(93,2-98,7)	0,0	141	95,7	(91-98)	0,0	(0-2,7)
GEN/TOB+CLI+NOR/CIP+SXT	99	90,9	(83,6-95,1)	0,0	170	97,1	(93,3-98,7)	0,0	141	95,7	(91-98)	0,0	(0-2,7)
GEN/TOB+CLI+RIF+SXT	98	93,9	(87,3-97,2)	0,0	167	98,2	(94,9-99,4)	0,0	141	95,7	(91-98)	0,0	(0-2,7)
GEN/TOB+LZD+NOR/CIP+RIF	101	95,0	(88,9-97,9)	0,0	167	98,8	(95,7-99,7)	0,0	141	98,6	(95-99,6)	0,0	(0-2,7)
GEN/TOB+LZD+NOR/CIP+SXT	98	94,9	(88,6-97,8)	0,0	168	98,8	(95,8-99,7)	0,0	141	98,6	(95-99,6)	0,0	(0-2,7)
GEN/TOB+LZD+RIF+SXT	98	98,0	(92,9-99,4)	0,0	167	100	(97,8-100)	0,0	141	100	(97,3-100)	0,0	(0-2,7)
GEN/TOB+NOR/CIP+RIF+SXT	98	93,9	(87,3-97,2)	0,0	167	98,8	(95,7-99,7)	0,0	141	98,6	(95-99,6)	0,0	(0-2,7)
CLI+LZD+NOR/CIP+RIF	101	92,1	(85,1-95,9)	0,0	167	97,0	(93,2-98,7)	0,0	141	95,7	(91-98)	0,0	(0-2,7)
CLI+LZD+NOR/CIP+SXT	98	91,8	(84,7-95,8)	0,0	168	97,0	(93,2-98,7)	0,0	141	95,7	(91-98)	0,0	(0-2,7)
CLI+LZD+RIF+SXT	98	93,9	(87,3-97,2)	0,0	167	98,2	(94,9-99,4)	0,0	141	95,7	(91-98)	0,0	(0-2,7)
CLI+NOR/CIP+RIF+SXT	98	90,8	(83,5-95,1)	0,0	167	97,0	(93,2-98,7)	0,0	141	95,7	(91-98)	0,0	(0-2,7)
LZD+NOR/CIP+RIF+SXT	98	93,9	(87,3-97,2)	0,0	167	98,8	(95,7-99,7)	0,0	141	98,6	(95-99,6)	0,0	(0-2,7)
FOX+ERY+GEN/TOB+CLI+LZD	101	94,1	(87,6-97,2)	0,0	168	98,2	(94,9-99,4)	0,0	141	95,0	(90,1-97,6)	0,0	(0-2,7)
FOX+ERY+GEN/TOB+CLI+NOR/CIP	101	91,1	(83,9-95,2)	0,0	170	97,1	(93,3-98,7)	0,0	141	95,0	(90,1-97,6)	0,0	(0-2,7)
FOX+ERY+GEN/TOB+CLI+RIF	101	93,1	(86,4-96,6)	0,0	167	98,2	(94,9-99,4)	0,0	141	95,0	(90,1-97,6)	0,0	(0-2,7)
FOX+ERY+GEN/TOB+LZD+SXT	98	92,9	(86,4-96,6)	0,0	168	98,2	(94,9-99,4)	0,0	141	95,0	(90,1-97,6)	0,0	(0-2,7)
FOX+ERY+GEN/TOB+LZD+NOR/CIP	101	91,1	(83,9-95,2)	0,0	168	97,0	(93,2-98,7)	0,0	141	95,0	(90,1-97,6)	0,0	(0-2,7)
FOX+ERY+GEN/TOB+LZD+RIF	101	93,1	(86,4-96,6)	0,0	167	98,2	(94,9-99,4)	0,0	141	95,0	(90,1-97,6)	0,0	(0-2,7)
FOX+ERY+GEN/TOB+LZD+SXT	98	92,9	(86,4-96,6)	0,0	168	98,2	(94,9-99,4)	0,0	141	95,0	(90,1-97,6)	0,0	(0-2,7)
FOX+ERY+GEN/TOB+NOR/CIP+RIF	101	90,1	(82,7-94,5)	0,0	167	97,0	(93,2-98,7)	0,0	141	95,0	(90,1-97,6)	0,0	(0-2,7)
FOX+ERY+GEN/TOB+NOR/CIP+SXT	98	89,8	(82,2-94,4)	0,0	170	97,1	(93,3-98,7)	0,0	141	95,0	(90,1-97,6)	0,0	(0-2,7)
FOX+ERY+GEN/TOB+RIF+SXT	98	91,8	(84,7-95,8)	0,0	167	98,2	(94,9-99,4)	0,0	141	95,0	(90,1-97,6)	0,0	(0-2,7)
FOX+ERY+CLI+LZD+NOR/CIP	101	91,1	(83,9-95,2)	0,0	168	97,0	(93,2-98,7)	0,0	141	95,0	(90,1-97,6)	0,0	(0-2,7)
FOX+ERY+CLI+LZD+RIF	101	93,1	(86,4-96,6)	0,0	167	98,2	(94,9-99,4)	0,0	141	95,0	(90,1-97,6)	0,0	(0-2,7)
FOX+ERY+CLI+LZD+SXT	98	92,9	(86,4-96,6)	0,0	168	98,2	(94,9-99,4)	0,0	141	95,0	(90,1-97,6)	0,0	(0-2,7)
FOX+ERY+CLI+NOR/CIP+RIF	101	90,1	(82,7-94,5)	0,0	167	97,0	(93,2-98,7)	0,0	141	95,0	(90,1-97,6)	0,0	(0-2,7)
FOX+ERY+CLI+NOR/CIP+SXT	98	89,8	(82,2-94,4)	0,0	170	97,1	(93,3-98,7)	0,0	141	95,0	(90,1-97,6)	0,0	(0-2,7)
FOX+ERY+CLI+RIF+SXT	98	91,8	(84,7-95,8)	0,0	167	98,2	(94,9-99,4)	0,0	141	95,0	(90,1-97,6)	0,0	(0-2,7)
FOX+ERY+LZD+NOR/CIP+RIF	101	90,1	(82,7-94,5)	0,0	167	97,0	(93,2-98,7)	0,0	141	95,0	(90,1-97,6)	0,0	(0-2,7)
FOX+ERY+LZD+NOR/CIP+SXT	98	89,8	(82,2-94,4)	0,0	168	97,0	(93,2-98,7)	0,0	141	95,0	(90,1-97,6)	0,0	(0-2,7)
FOX+ERY+LZD+RIF+SXT	98	91,8	(84,7-95,8)	0,0	167	98,2	(94,9-99,4)	0,0	141	95,0	(90,1-97,6)	0,0	(0-2,7)
FOX+ERY+NOR/CIP+RIF+SXT	98	88,8	(81-93,6)	0,0	167	97,0	(93,2-98,7)	0,0	141	95,0	(90,1-97,6)	0,0	(0-2,7)
FOX+GEN/TOB+CLI+LZD+NOR/CIP	101	91,1	(83,9-95,2)	0,0	168	97,0	(93,2-98,7)	0,0	141	95,0	(90,1-97,6)	0,0	(0-2,7)
FOX+GEN/TOB+CLI+LZD+RIF	101	93,1	(86,4-96,6)	0,0	167	98,2	(94,9-99,4)	0,0	141	95,0	(90,1-97,6)	0,0	(0-2,7)

**Tabell 5: Staphylococcus aureus. Samtidig resistens och samtidig känslighet mot flera antibiotika per år (fort.)**  
S: känslig för aktuella antibiotika, R: resistent mot aktuella antibiotika

	2013					2012				
	Antal	S(%)	95%CI	R(%)	95%CI	Antal	S(%)	95%CI	R(%)	95%CI
GEN/TOB+CLI+LZD+NOR/CIP	166	93,4	(88,5-96,3)	0,0	(0-2,3)	197	87,8	(82,5-91,7)	0,0	(0-1,9)
GEN/TOB+CLI+LZD+RIF	166	94,6	(90-97,1)	0,0	(0-2,3)	198	91,4	(86,7-94,6)	0,0	(0-1,9)
GEN/TOB+CLI+LZD+SXT	166	95,2	(90,8-97,5)	0,0	(0-2,3)	198	91,4	(86,7-94,6)	0,0	(0-1,9)
GEN/TOB+CLI+NOR/CIP+RIF	166	92,8	(87,8-95,8)	0,0	(0-2,3)	200	88,0	(82,8-91,8)	0,0	(0-1,9)
GEN/TOB+CLI+NOR/CIP+SXT	166	93,4	(88,5-96,3)	0,0	(0-2,3)	200	88,0	(82,8-91,8)	0,0	(0-1,9)
GEN/TOB+CLI+RIF+SXT	166	94,6	(90-97,1)	0,0	(0-2,3)	201	91,5	(86,9-94,7)	0,0	(0-1,9)
GEN/TOB+LZD+NOR/CIP+RIF	166	97,6	(94-99,1)	0,0	(0-2,3)	197	95,4	(91,5-97,6)	0,0	(0-1,9)
GEN/TOB+LZD+NOR/CIP+SXT	166	97,6	(94-99,1)	0,0	(0-2,3)	197	95,4	(91,5-97,6)	0,0	(0-1,9)
GEN/TOB+LZD+RIF+SXT	166	98,8	(95,7-99,7)	0,0	(0-2,3)	198	99,5	(97,2-99,9)	0,0	(0-1,9)
GEN/TOB+NOR/CIP+RIF+SXT	166	97,0	(93,1-98,7)	0,0	(0-2,3)	200	95,5	(91,7-97,6)	0,0	(0-1,9)
CLI+LZD+NOR/CIP+RIF	166	92,8	(87,8-95,8)	0,0	(0-2,3)	200	88,0	(82,8-91,8)	0,0	(0-1,9)
CLI+LZD+NOR/CIP+SXT	166	93,4	(88,5-96,3)	0,0	(0-2,3)	200	88,0	(82,8-91,8)	0,0	(0-1,9)
CLI+LZD+RIF+SXT	166	94,6	(90-97,1)	0,0	(0-2,3)	203	91,6	(87-94,7)	0,0	(0-1,9)
CLI+NOR/CIP+RIF+SXT	166	92,8	(87,8-95,8)	0,0	(0-2,3)	203	88,2	(83-91,9)	0,0	(0-1,9)
LZD+NOR/CIP+RIF+SXT	166	97,0	(93,1-98,7)	0,0	(0-2,3)	200	95,5	(91,7-97,6)	0,0	(0-1,9)
-----										
FOX+ERY+GEN/TOB+CLI+LZD	166	95,2	(90,8-97,5)	0,0	(0-2,3)	198	90,9	(86,1-94,2)	0,0	(0-1,9)
FOX+ERY+GEN/TOB+CLI+NOR/CIP	166	93,4	(88,5-96,3)	0,0	(0-2,3)	200	87,5	(82,2-91,4)	0,5	(0,1-2,8)
FOX+ERY+GEN/TOB+CLI+RIF	167	94,0	(89,3-96,7)	0,0	(0-2,2)	201	91,0	(86,3-94,3)	0,0	(0-1,9)
FOX+ERY+GEN/TOB+CLI+SXT	166	95,2	(90,8-97,5)	0,0	(0-2,3)	201	91,0	(86,3-94,3)	0,0	(0-1,9)
FOX+ERY+GEN/TOB+LZD+NOR/CIP	166	93,4	(88,5-96,3)	0,0	(0-2,3)	197	89,3	(84,3-92,9)	0,0	(0-1,9)
FOX+ERY+GEN/TOB+LZD+RIF	166	94,6	(90-97,1)	0,0	(0-2,3)	198	92,9	(88,5-95,7)	0,0	(0-1,9)
FOX+ERY+GEN/TOB+LZD+SXT	166	95,2	(90,8-97,5)	0,0	(0-2,3)	198	92,9	(88,5-95,7)	0,0	(0-1,9)
FOX+ERY+GEN/TOB+NOR/CIP+RIF	166	92,8	(87,8-95,8)	0,0	(0-2,3)	200	89,5	(84,5-93)	0,0	(0-1,9)
FOX+ERY+GEN/TOB+NOR/CIP+SXT	166	93,4	(88,5-96,3)	0,0	(0-2,3)	200	89,5	(84,5-93)	0,0	(0-1,9)
FOX+ERY+GEN/TOB+RIF+SXT	166	94,6	(90-97,1)	0,0	(0-2,3)	201	93,0	(88,6-95,8)	0,0	(0-1,9)
FOX+ERY+CLI+LZD+NOR/CIP	166	93,4	(88,5-96,3)	0,0	(0-2,3)	200	87,5	(82,2-91,4)	0,0	(0-1,9)
FOX+ERY+CLI+LZD+RIF	166	94,6	(90-97,1)	0,0	(0-2,3)	203	91,1	(86,4-94,3)	0,0	(0-1,9)
FOX+ERY+CLI+LZD+SXT	166	95,2	(90,8-97,5)	0,0	(0-2,3)	203	91,1	(86,4-94,3)	0,0	(0-1,9)
FOX+ERY+CLI+NOR/CIP+RIF	166	92,8	(87,8-95,8)	0,0	(0-2,3)	203	87,7	(82,5-91,5)	0,0	(0-1,9)
FOX+ERY+CLI+NOR/CIP+SXT	166	93,4	(88,5-96,3)	0,0	(0-2,3)	203	87,7	(82,5-91,5)	0,0	(0-1,9)
FOX+ERY+CLI+RIF+SXT	166	94,6	(90-97,1)	0,0	(0-2,3)	206	91,3	(86,6-94,4)	0,0	(0-1,8)
FOX+ERY+LZD+NOR/CIP+RIF	166	92,8	(87,8-95,8)	0,0	(0-2,3)	200	89,5	(84,5-93)	0,0	(0-1,9)
FOX+ERY+LZD+NOR/CIP+SXT	166	93,4	(88,5-96,3)	0,0	(0-2,3)	200	89,5	(84,5-93)	0,0	(0-1,9)
FOX+ERY+LZD+RIF+SXT	166	94,6	(90-97,1)	0,0	(0-2,3)	203	93,1	(88,8-95,8)	0,0	(0-1,9)
FOX+ERY+NOR/CIP+RIF+SXT	166	92,8	(87,8-95,8)	0,0	(0-2,3)	203	89,7	(84,7-93,1)	0,0	(0-1,9)
FOX+GEN/TOB+CLI+LZD+NOR/CIP	166	93,4	(88,5-96,3)	0,0	(0-2,3)	197	87,3	(81,9-91,3)	0,0	(0-1,9)
FOX+GEN/TOB+CLI+LZD+RIF	166	94,6	(90-97,1)	0,0	(0-2,3)	198	90,9	(86,1-94,2)	0,0	(0-1,9)

**Tabell 5: Staphylococcus aureus. Samtidig resistens och samtidig känslighet mot flera antibiotika per år (fort.)**  
S: känslig för aktuella antibiotika, R: resistent mot aktuella antibiotika

	2016			2015			2014								
	Antal	S(%)	95%CI	R(%)	95%CI	Antal	S(%)	95%CI	R(%)	95%CI	Antal	S(%)	95%CI	R(%)	95%CI
FOX+GEN/TOB+CLI+LZD+SXT	98	92,9	(86-96,5)	0,0	(0-3,8)	168	98,2	(94,9-99,4)	0,0	(0-2,2)	141	95,0	(90,1-97,6)	0,0	(0-2,7)
FOX+GEN/TOB+CLI+NOR/CIP+RIF	101	90,1	(82,7-94,5)	0,0	(0-3,7)	167	97,0	(93,2-98,7)	0,0	(0-2,2)	141	95,0	(90,1-97,6)	0,0	(0-2,7)
FOX+GEN/TOB+CLI+NOR/CIP+SXT	99	88,9	(81,2-93,7)	0,0	(0-3,7)	170	97,1	(93,3-98,7)	0,0	(0-2,2)	141	95,0	(90,1-97,6)	0,0	(0-2,7)
FOX+GEN/TOB+CLI+RIF+SXT	98	91,8	(84,7-95,8)	0,0	(0-3,8)	167	98,2	(94,9-99,4)	0,0	(0-2,2)	141	95,0	(90,1-97,6)	0,0	(0-2,7)
FOX+GEN/TOB+LZD+NOR/CIP+RIF	101	92,1	(85,1-95,9)	0,0	(0-3,7)	167	98,2	(94,9-99,4)	0,0	(0-2,2)	141	97,9	(93,9-99,3)	0,0	(0-2,7)
FOX+GEN/TOB+LZD+NOR/CIP+SXT	98	91,8	(84,7-95,8)	0,0	(0-3,8)	168	98,2	(94,9-99,4)	0,0	(0-2,2)	141	97,9	(93,9-99,3)	0,0	(0-2,7)
FOX+GEN/TOB+LZD+RIF+SXT	98	94,9	(88,6-97,8)	0,0	(0-3,8)	167	99,4	(96,7-99,9)	0,0	(0-2,2)	141	97,9	(93,9-99,3)	0,0	(0-2,7)
FOX+GEN/TOB+NOR/CIP+RIF+SXT	98	90,8	(83,5-95,1)	0,0	(0-3,8)	167	98,2	(94,9-99,4)	0,0	(0-2,2)	141	97,9	(93,9-99,3)	0,0	(0-2,7)
FOX+CLI+LZD+NOR/CIP+RIF	101	90,1	(82,7-94,5)	0,0	(0-3,7)	167	97,0	(93,2-98,7)	0,0	(0-2,2)	141	95,0	(90,1-97,6)	0,0	(0-2,7)
FOX+CLI+LZD+NOR/CIP+SXT	98	89,8	(82,2-94,4)	0,0	(0-3,8)	168	97,0	(93,2-98,7)	0,0	(0-2,2)	141	95,0	(90,1-97,6)	0,0	(0-2,7)
FOX+CLI+LZD+RIF+SXT	98	91,8	(84,7-95,8)	0,0	(0-3,8)	167	98,2	(94,9-99,4)	0,0	(0-2,2)	141	95,0	(90,1-97,6)	0,0	(0-2,7)
FOX+CLI+NOR/CIP+RIF+SXT	98	88,8	(81-93,6)	0,0	(0-3,8)	167	97,0	(93,2-98,7)	0,0	(0-2,2)	141	95,0	(90,1-97,6)	0,0	(0-2,7)
FOX+LZD+NOR/CIP+RIF+SXT	98	90,8	(83,5-95,1)	0,0	(0-3,8)	167	98,2	(94,9-99,4)	0,0	(0-2,2)	141	97,9	(93,9-99,3)	0,0	(0-2,7)
ERY+GEN/TOB+CLI+LZD+NOR/CIP	101	93,1	(86,4-96,6)	0,0	(0-3,7)	168	97,0	(93,2-98,7)	0,0	(0-2,2)	141	95,7	(91-98)	0,0	(0-2,7)
ERY+GEN/TOB+CLI+LZD+RIF	101	95,0	(88,9-97,9)	0,0	(0-3,7)	167	98,2	(94,9-99,4)	0,0	(0-2,2)	141	95,7	(91-98)	0,0	(0-2,7)
ERY+GEN/TOB+CLI+LZD+SXT	98	94,9	(88,6-97,8)	0,0	(0-3,8)	168	98,2	(94,9-99,4)	0,0	(0-2,2)	141	95,7	(91-98)	0,0	(0-2,7)
ERY+GEN/TOB+CLI+NOR/CIP+RIF	101	92,1	(85,1-95,9)	0,0	(0-3,7)	167	97,0	(93,2-98,7)	0,0	(0-2,2)	141	95,7	(91-98)	0,0	(0-2,7)
ERY+GEN/TOB+CLI+NOR/CIP+SXT	98	91,8	(84,7-95,8)	0,0	(0-3,8)	170	97,1	(93,3-98,7)	0,0	(0-2,2)	141	95,7	(91-98)	0,0	(0-2,7)
ERY+GEN/TOB+LZD+RIF+SXT	98	93,9	(87,3-97,2)	0,0	(0-3,8)	167	98,2	(94,9-99,4)	0,0	(0-2,2)	141	95,7	(91-98)	0,0	(0-2,7)
ERY+GEN/TOB+LZD+NOR/CIP+SXT	98	91,8	(84,7-95,8)	0,0	(0-3,8)	168	97,0	(93,2-98,7)	0,0	(0-2,2)	141	95,7	(91-98)	0,0	(0-2,7)
ERY+GEN/TOB+LZD+RIF+SXT	98	93,9	(87,3-97,2)	0,0	(0-3,8)	167	98,2	(94,9-99,4)	0,0	(0-2,2)	141	95,7	(91-98)	0,0	(0-2,7)
ERY+CLI+LZD+NOR/CIP+RIF	98	90,8	(83,5-95,1)	0,0	(0-3,8)	167	97,0	(93,2-98,7)	0,0	(0-2,2)	141	95,7	(91-98)	0,0	(0-2,7)
ERY+LZD+NOR/CIP+RIF+SXT	98	90,8	(83,5-95,1)	0,0	(0-3,8)	167	97,0	(93,2-98,7)	0,0	(0-2,2)	141	95,7	(91-98)	0,0	(0-2,7)
GEN/TOB+CLI+LZD+NOR/CIP+RIF	101	92,1	(85,1-95,9)	0,0	(0-3,7)	167	97,0	(93,2-98,7)	0,0	(0-2,2)	141	95,7	(91-98)	0,0	(0-2,7)
GEN/TOB+CLI+LZD+NOR/CIP+SXT	98	91,8	(84,7-95,8)	0,0	(0-3,8)	168	97,0	(93,2-98,7)	0,0	(0-2,2)	141	95,7	(91-98)	0,0	(0-2,7)
GEN/TOB+CLI+LZD+RIF+SXT	98	93,9	(87,3-97,2)	0,0	(0-3,8)	167	98,2	(94,9-99,4)	0,0	(0-2,2)	141	95,7	(91-98)	0,0	(0-2,7)
GEN/TOB+CLI+NOR/CIP+RIF+SXT	98	90,8	(83,5-95,1)	0,0	(0-3,8)	167	97,0	(93,2-98,7)	0,0	(0-2,2)	141	95,7	(91-98)	0,0	(0-2,7)
GEN/TOB+LZD+NOR/CIP+RIF+SXT	98	93,9	(87,3-97,2)	0,0	(0-3,8)	167	98,2	(94,9-99,4)	0,0	(0-2,2)	141	98,6	(95-99,6)	0,0	(0-2,7)
CLI+LZD+NOR/CIP+RIF+SXT	98	90,8	(83,5-95,1)	0,0	(0-3,8)	167	97,0	(93,2-98,7)	0,0	(0-2,2)	141	95,7	(91-98)	0,0	(0-2,7)
FOX+ERY+GEN/TOB+CLI+LZD+NOR/CIP	101	91,1	(83,9-95,2)	0,0	(0-3,7)	168	97,0	(93,2-98,7)	0,0	(0-2,2)	141	95,0	(90,1-97,6)	0,0	(0-2,7)
FOX+ERY+GEN/TOB+CLI+LZD+RIF	101	93,1	(86,4-96,6)	0,0	(0-3,7)	167	98,2	(94,9-99,4)	0,0	(0-2,2)	141	95,0	(90,1-97,6)	0,0	(0-2,7)
FOX+ERY+GEN/TOB+CLI+LZD+SXT	98	92,9	(86-96,5)	0,0	(0-3,8)	168	98,2	(94,9-99,4)	0,0	(0-2,2)	141	95,0	(90,1-97,6)	0,0	(0-2,7)

**Tabell 5: Staphylococcus aureus. Samtidig resistens och samtidig känslighet mot flera antibiotika per år (fort.)**  
S: känslig för aktuella antibiotika, R: resistent mot aktuella antibiotika

	2013				2012					
	Antal	S(%)	95%CI	R(%)	95%CI	Antal	S(%)	95%CI	R(%)	95%CI
FOX+GEN/TOB+CLI+LZD+SXT	166	95,2	(90,8-97,5)	0,0	(0-2,3)	198	90,9	(86,1-94,2)	0,0	(0-1,9)
FOX+GEN/TOB+CLI+NOR/CIP+RIF	166	92,8	(87,8-95,8)	0,0	(0-2,3)	200	87,5	(82,2-91,4)	0,0	(0-1,9)
FOX+GEN/TOB+CLI+NOR/CIP+SXT	166	93,4	(88,5-96,3)	0,0	(0-2,3)	200	87,5	(82,2-91,4)	0,0	(0-1,9)
FOX+GEN/TOB+CLI+RIF+SXT	166	94,6	(90-97,1)	0,0	(0-2,3)	201	91,0	(86,3-94,3)	0,0	(0-1,9)
FOX+GEN/TOB+LZD+NOR/CIP+RIF	166	97,6	(94-99,1)	0,0	(0-2,3)	197	94,9	(90,9-97,2)	0,0	(0-1,9)
FOX+GEN/TOB+LZD+NOR/CIP+SXT	166	97,6	(94-99,1)	0,0	(0-2,3)	197	94,9	(90,9-97,2)	0,0	(0-1,9)
FOX+GEN/TOB+LZD+RIF+SXT	166	98,8	(95,7-99,7)	0,0	(0-2,3)	198	98,5	(95,6-99,5)	0,0	(0-1,9)
FOX+GEN/TOB+NOR/CIP+RIF+SXT	166	97,0	(93,1-98,7)	0,0	(0-2,3)	200	95,0	(91-97,3)	0,0	(0-1,9)
FOX+CLI+LZD+NOR/CIP+RIF	166	92,8	(87,8-95,8)	0,0	(0-2,3)	200	87,5	(82,2-91,4)	0,0	(0-1,9)
FOX+CLI+LZD+NOR/CIP+SXT	166	93,4	(88,5-96,3)	0,0	(0-2,3)	200	87,5	(82,2-91,4)	0,0	(0-1,9)
FOX+CLI+LZD+RIF+SXT	166	94,6	(90-97,1)	0,0	(0-2,3)	203	91,1	(86,4-94,3)	0,0	(0-1,9)
FOX+CLI+NOR/CIP+RIF+SXT	166	92,8	(87,8-95,8)	0,0	(0-2,3)	203	87,7	(82,5-91,5)	0,0	(0-1,9)
FOX+LZD+NOR/CIP+RIF+SXT	166	97,0	(93,1-98,7)	0,0	(0-2,3)	200	95,0	(91-97,3)	0,0	(0-1,9)
ERY+GEN/TOB+CLI+LZD+NOR/CIP	166	93,4	(88,5-96,3)	0,0	(0-2,3)	197	87,8	(82,5-91,7)	0,0	(0-1,9)
ERY+GEN/TOB+CLI+LZD+RIF	166	94,6	(90-97,1)	0,0	(0-2,3)	198	91,4	(86,7-94,6)	0,0	(0-1,9)
ERY+GEN/TOB+CLI+LZD+SXT	166	95,2	(90,8-97,5)	0,0	(0-2,3)	198	91,4	(86,7-94,6)	0,0	(0-1,9)
ERY+GEN/TOB+CLI+NOR/CIP+RIF	166	92,8	(87,8-95,8)	0,0	(0-2,3)	200	88,0	(82,8-91,8)	0,0	(0-1,9)
ERY+GEN/TOB+CLI+NOR/CIP+SXT	166	93,4	(88,5-96,3)	0,0	(0-2,3)	200	88,0	(82,8-91,8)	0,0	(0-1,9)
ERY+GEN/TOB+CLI+RIF+SXT	166	94,6	(90-97,1)	0,0	(0-2,3)	201	91,5	(86,9-94,7)	0,0	(0-1,9)
ERY+GEN/TOB+LZD+NOR/CIP+RIF	166	93,4	(87,8-95,8)	0,0	(0-2,3)	197	89,8	(84,8-93,3)	0,0	(0-1,9)
ERY+GEN/TOB+LZD+NOR/CIP+SXT	166	94,6	(90-97,1)	0,0	(0-2,3)	197	89,8	(84,8-93,3)	0,0	(0-1,9)
ERY+GEN/TOB+LZD+RIF+SXT	166	92,8	(87,8-95,8)	0,0	(0-2,3)	198	93,4	(89,1-96,1)	0,0	(0-1,9)
ERY+CLI+LZD+NOR/CIP+RIF	166	92,8	(87,8-95,8)	0,0	(0-2,3)	200	90,0	(85,1-93,4)	0,0	(0-1,9)
ERY+CLI+LZD+NOR/CIP+SXT	166	93,4	(88,5-96,3)	0,0	(0-2,3)	200	88,0	(82,8-91,8)	0,0	(0-1,9)
ERY+CLI+LZD+RIF+SXT	166	94,6	(90-97,1)	0,0	(0-2,3)	203	91,6	(87-94,7)	0,0	(0-1,9)
ERY+LZD+NOR/CIP+RIF+SXT	166	92,8	(87,8-95,8)	0,0	(0-2,3)	203	88,2	(83-91,9)	0,0	(0-1,9)
GEN/TOB+CLI+LZD+NOR/CIP+SXT	166	92,8	(87,8-95,8)	0,0	(0-2,3)	200	90,0	(85,1-93,4)	0,0	(0-1,9)
GEN/TOB+CLI+LZD+NOR/CIP+RIF	166	92,8	(87,8-95,8)	0,0	(0-2,3)	197	87,8	(82,5-91,7)	0,0	(0-1,9)
GEN/TOB+CLI+LZD+NOR/CIP+SXT	166	93,4	(88,5-96,3)	0,0	(0-2,3)	197	87,8	(82,5-91,7)	0,0	(0-1,9)
GEN/TOB+CLI+LZD+RIF+SXT	166	94,6	(90-97,1)	0,0	(0-2,3)	198	91,4	(86,7-94,6)	0,0	(0-1,9)
GEN/TOB+CLI+NOR/CIP+RIF+SXT	166	92,8	(87,8-95,8)	0,0	(0-2,3)	200	88,0	(82,8-91,8)	0,0	(0-1,9)
GEN/TOB+LZD+NOR/CIP+RIF+SXT	166	97,0	(93,1-98,7)	0,0	(0-2,3)	197	95,4	(91,5-97,6)	0,0	(0-1,9)
CLI+LZD+NOR/CIP+RIF+SXT	166	92,8	(87,8-95,8)	0,0	(0-2,3)	200	88,0	(82,8-91,8)	0,0	(0-1,9)
FOX+ERY+GEN/TOB+CLI+LZD+NOR/CIP	166	93,4	(88,5-96,3)	0,0	(0-2,3)	197	87,3	(81,9-91,3)	0,0	(0-1,9)
FOX+ERY+GEN/TOB+CLI+LZD+RIF	166	94,6	(90-97,1)	0,0	(0-2,3)	198	90,9	(86,1-94,2)	0,0	(0-1,9)
FOX+ERY+GEN/TOB+CLI+LZD+SXT	166	95,2	(90,8-97,5)	0,0	(0-2,3)	198	90,9	(86,1-94,2)	0,0	(0-1,9)



**Tabell 5: Staphylococcus aureus. Samtidig resistens och samtidig känslighet mot flera antibiotika per år (fort.)**  
S: känslig för aktuella antibiotika, R: resistent mot aktuella antibiotika

	2016				2015				2014						
	Antal	S(%)	95%CI	R(%)	95%CI	Antal	S(%)	95%CI	R(%)	95%CI	Antal	S(%)	95%CI	R(%)	95%CI
FOX+ERY+GEN/TOB+CLI+NOR/CIP+RIF	101	90,1	(82,7-94,5)	0,0	(0-3,7)	167	97,0	(93,2-98,7)	0,0	(0-2,2)	141	95,0	(90,1-97,6)	0,0	(0-2,7)
FOX+ERY+GEN/TOB+CLI+NOR/CIP+SXT	98	89,8	(82,2-94,4)	0,0	(0-3,8)	170	97,1	(93,3-98,7)	0,0	(0-2,2)	141	95,0	(90,1-97,6)	0,0	(0-2,7)
FOX+ERY+GEN/TOB+CLI+RIF+SXT	98	91,8	(84,7-95,8)	0,0	(0-3,8)	167	98,2	(94,9-99,4)	0,0	(0-2,2)	141	95,0	(90,1-97,6)	0,0	(0-2,7)
FOX+ERY+GEN/TOB+LZD+NOR/CIP+RIF	101	90,1	(82,7-94,5)	0,0	(0-3,7)	167	97,0	(93,2-98,7)	0,0	(0-2,2)	141	95,0	(90,1-97,6)	0,0	(0-2,7)
FOX+ERY+GEN/TOB+LZD+NOR/CIP+SXT	98	89,8	(82,2-94,4)	0,0	(0-3,8)	168	97,0	(93,2-98,7)	0,0	(0-2,2)	141	95,0	(90,1-97,6)	0,0	(0-2,7)
FOX+ERY+GEN/TOB+LZD+RIF+SXT	98	91,8	(84,7-95,8)	0,0	(0-3,8)	167	98,2	(94,9-99,4)	0,0	(0-2,2)	141	95,0	(90,1-97,6)	0,0	(0-2,7)
FOX+ERY+GEN/TOB+LZD+RIF+SXT	98	88,8	(81-93,6)	0,0	(0-3,8)	167	97,0	(93,2-98,7)	0,0	(0-2,2)	141	95,0	(90,1-97,6)	0,0	(0-2,7)
FOX+ERY+GEN/TOB+NOR/CIP+RIF+SXT	98	88,8	(81-93,6)	0,0	(0-3,8)	167	97,0	(93,2-98,7)	0,0	(0-2,2)	141	95,0	(90,1-97,6)	0,0	(0-2,7)
FOX+ERY+GEN/TOB+NOR/CIP+RIF	101	90,1	(82,7-94,5)	0,0	(0-3,7)	167	97,0	(93,2-98,7)	0,0	(0-2,2)	141	95,0	(90,1-97,6)	0,0	(0-2,7)
FOX+GEN/TOB+CLI+LZD+NOR/CIP+RIF	98	89,8	(82,2-94,4)	0,0	(0-3,8)	168	97,0	(93,2-98,7)	0,0	(0-2,2)	141	95,0	(90,1-97,6)	0,0	(0-2,7)
FOX+GEN/TOB+CLI+LZD+NOR/CIP+SXT	98	91,8	(84,7-95,8)	0,0	(0-3,8)	167	98,2	(94,9-99,4)	0,0	(0-2,2)	141	95,0	(90,1-97,6)	0,0	(0-2,7)
FOX+GEN/TOB+CLI+LZD+RIF+SXT	98	88,8	(81-93,6)	0,0	(0-3,8)	167	97,0	(93,2-98,7)	0,0	(0-2,2)	141	95,0	(90,1-97,6)	0,0	(0-2,7)
FOX+GEN/TOB+LZD+NOR/CIP+RIF+SXT	98	90,8	(83,5-95,1)	0,0	(0-3,8)	167	98,2	(94,9-99,4)	0,0	(0-2,2)	141	97,9	(93,9-99,3)	0,0	(0-2,7)
FOX+GEN/TOB+LZD+NOR/CIP+RIF	98	88,8	(81-93,6)	0,0	(0-3,8)	167	97,0	(93,2-98,7)	0,0	(0-2,2)	141	95,0	(90,1-97,6)	0,0	(0-2,7)
ERY+GEN/TOB+CLI+LZD+NOR/CIP+RIF	101	92,1	(85,1-95,9)	0,0	(0-3,7)	167	97,0	(93,2-98,7)	0,0	(0-2,2)	141	95,7	(91-98)	0,0	(0-2,7)
ERY+GEN/TOB+CLI+LZD+NOR/CIP+SXT	98	91,8	(84,7-95,8)	0,0	(0-3,8)	168	97,0	(93,2-98,7)	0,0	(0-2,2)	141	95,7	(91-98)	0,0	(0-2,7)
ERY+GEN/TOB+CLI+LZD+RIF+SXT	98	93,9	(87,3-97,2)	0,0	(0-3,8)	167	98,2	(94,9-99,4)	0,0	(0-2,2)	141	95,7	(91-98)	0,0	(0-2,7)
ERY+GEN/TOB+LZD+NOR/CIP+RIF+SXT	98	90,8	(83,5-95,1)	0,0	(0-3,8)	167	97,0	(93,2-98,7)	0,0	(0-2,2)	141	95,7	(91-98)	0,0	(0-2,7)
ERY+GEN/TOB+LZD+NOR/CIP+RIF	98	90,8	(83,5-95,1)	0,0	(0-3,8)	167	97,0	(93,2-98,7)	0,0	(0-2,2)	141	95,7	(91-98)	0,0	(0-2,7)
ERY+CLI+LZD+NOR/CIP+RIF+SXT	98	90,8	(83,5-95,1)	0,0	(0-3,8)	167	97,0	(93,2-98,7)	0,0	(0-2,2)	141	95,7	(91-98)	0,0	(0-2,7)
GEN/TOB+CLI+LZD+NOR/CIP+RIF+SXT	98	90,8	(83,5-95,1)	0,0	(0-3,8)	167	97,0	(93,2-98,7)	0,0	(0-2,2)	141	95,7	(91-98)	0,0	(0-2,7)
FOX+ERY+GEN/TOB+CLI+LZD+NOR/CIP+RIF	101	90,1	(82,7-94,5)	0,0	(0-3,7)	167	97,0	(93,2-98,7)	0,0	(0-2,2)	141	95,0	(90,1-97,6)	0,0	(0-2,7)
FOX+ERY+GEN/TOB+CLI+LZD+NOR/CIP+SXT	98	89,8	(82,2-94,4)	0,0	(0-3,8)	168	97,0	(93,2-98,7)	0,0	(0-2,2)	141	95,0	(90,1-97,6)	0,0	(0-2,7)
FOX+ERY+GEN/TOB+CLI+LZD+RIF+SXT	98	91,8	(84,7-95,8)	0,0	(0-3,8)	167	98,2	(94,9-99,4)	0,0	(0-2,2)	141	95,0	(90,1-97,6)	0,0	(0-2,7)
FOX+ERY+GEN/TOB+CLI+NOR/CIP+RIF+SXT	98	88,8	(81-93,6)	0,0	(0-3,8)	167	97,0	(93,2-98,7)	0,0	(0-2,2)	141	95,0	(90,1-97,6)	0,0	(0-2,7)
FOX+ERY+GEN/TOB+LZD+NOR/CIP+RIF+SXT	98	88,8	(81-93,6)	0,0	(0-3,8)	167	97,0	(93,2-98,7)	0,0	(0-2,2)	141	95,0	(90,1-97,6)	0,0	(0-2,7)
FOX+ERY+GEN/TOB+LZD+NOR/CIP+RIF	101	90,1	(82,7-94,5)	0,0	(0-3,7)	167	97,0	(93,2-98,7)	0,0	(0-2,2)	141	95,0	(90,1-97,6)	0,0	(0-2,7)
FOX+ERY+GEN/TOB+LZD+NOR/CIP+SXT	98	89,8	(82,2-94,4)	0,0	(0-3,8)	168	97,0	(93,2-98,7)	0,0	(0-2,2)	141	95,0	(90,1-97,6)	0,0	(0-2,7)
FOX+ERY+GEN/TOB+LZD+RIF+SXT	98	91,8	(84,7-95,8)	0,0	(0-3,8)	167	98,2	(94,9-99,4)	0,0	(0-2,2)	141	95,0	(90,1-97,6)	0,0	(0-2,7)
FOX+ERY+GEN/TOB+LZD+NOR/CIP+RIF+SXT	98	88,8	(81-93,6)	0,0	(0-3,8)	167	97,0	(93,2-98,7)	0,0	(0-2,2)	141	95,0	(90,1-97,6)	0,0	(0-2,7)
FOX+ERY+GEN/TOB+LZD+NOR/CIP+RIF+SXT	98	90,8	(83,5-95,1)	0,0	(0-3,8)	167	97,0	(93,2-98,7)	0,0	(0-2,2)	141	95,7	(91-98)	0,0	(0-2,7)
FOX+ERY+GEN/TOB+LZD+NOR/CIP+RIF+SXT	98	88,8	(81-93,6)	0,0	(0-3,8)	167	97,0	(93,2-98,7)	0,0	(0-2,2)	141	95,0	(90,1-97,6)	0,0	(0-2,7)
FOX+ERY+GEN/TOB+LZD+NOR/CIP+RIF+SXT	98	90,8	(83,5-95,1)	0,0	(0-3,8)	167	97,0	(93,2-98,7)	0,0	(0-2,2)	141	95,7	(91-98)	0,0	(0-2,7)
FOX+ERY+GEN/TOB+CLI+LZD+NOR/CIP+RIF+SXT	98	88,8	(81-93,6)	0,0	(0-3,8)	167	97,0	(93,2-98,7)	0,0	(0-2,2)	141	95,0	(90,1-97,6)	0,0	(0-2,7)
FOX+ERY+GEN/TOB+CLI+LZD+NOR/CIP+RIF+SXT	98	88,8	(81-93,6)	0,0	(0-3,8)	167	97,0	(93,2-98,7)	0,0	(0-2,2)	141	95,0	(90,1-97,6)	0,0	(0-2,7)

**Tabell 5: Staphylococcus aureus. Samtidig resistens och samtidig känslighet mot flera antibiotika per år (fort.)**  
S: känslig för aktuella antibiotika, R: resistent mot aktuella antibiotika

	2013					2012				
	Antal	S(%)	95%CI	R(%)	95%CI	Antal	S(%)	95%CI	R(%)	95%CI
FOX+ERY+GEN/TOB+CLI+NOR/CIP+RIF	166	92,8	(87,8-95,8)	0,0	(0-2,3)	200	87,5	(82,2-91,4)	0,0	(0-1,9)
FOX+ERY+GEN/TOB+CLI+NOR/CIP+SXT	166	93,4	(88,5-96,3)	0,0	(0-2,3)	200	87,5	(82,2-91,4)	0,0	(0-1,9)
FOX+ERY+GEN/TOB+CLI+RIF+SXT	166	94,6	(90-97,1)	0,0	(0-2,3)	201	91,0	(86,3-94,3)	0,0	(0-1,9)
FOX+ERY+GEN/TOB+LZD+NOR/CIP+RIF	166	92,8	(87,8-95,8)	0,0	(0-2,3)	197	89,3	(84,3-92,9)	0,0	(0-1,9)
FOX+ERY+GEN/TOB+LZD+NOR/CIP+SXT	166	93,4	(88,5-96,3)	0,0	(0-2,3)	197	89,3	(84,3-92,9)	0,0	(0-1,9)
FOX+ERY+GEN/TOB+LZD+RIF+SXT	166	94,6	(90-97,1)	0,0	(0-2,3)	198	92,9	(88,5-95,7)	0,0	(0-1,9)
FOX+ERY+GEN/TOB+NOR/CIP+RIF+SXT	166	92,8	(87,8-95,8)	0,0	(0-2,3)	200	89,5	(84,5-93)	0,0	(0-1,9)
FOX+ERY+CLI+LZD+NOR/CIP+RIF	166	92,8	(87,8-95,8)	0,0	(0-2,3)	200	87,5	(82,2-91,4)	0,0	(0-1,9)
FOX+ERY+CLI+LZD+NOR/CIP+SXT	166	93,4	(88,5-96,3)	0,0	(0-2,3)	200	87,5	(82,2-91,4)	0,0	(0-1,9)
FOX+ERY+CLI+LZD+RIF+SXT	166	94,6	(90-97,1)	0,0	(0-2,3)	203	91,1	(86,4-94,3)	0,0	(0-1,9)
FOX+ERY+CLI+NOR/CIP+RIF+SXT	166	92,8	(87,8-95,8)	0,0	(0-2,3)	203	87,7	(82,5-91,5)	0,0	(0-1,9)
FOX+ERY+LZD+NOR/CIP+RIF+SXT	166	92,8	(87,8-95,8)	0,0	(0-2,3)	200	89,5	(84,5-93)	0,0	(0-1,9)
FOX+GEN/TOB+CLI+LZD+NOR/CIP+RIF	166	92,8	(87,8-95,8)	0,0	(0-2,3)	197	87,3	(81,9-91,3)	0,0	(0-1,9)
FOX+GEN/TOB+CLI+LZD+NOR/CIP+SXT	166	93,4	(88,5-96,3)	0,0	(0-2,3)	197	87,3	(81,9-91,3)	0,0	(0-1,9)
FOX+GEN/TOB+CLI+LZD+RIF+SXT	166	94,6	(90-97,1)	0,0	(0-2,3)	198	90,9	(86,1-94,2)	0,0	(0-1,9)
FOX+GEN/TOB+CLI+NOR/CIP+RIF+SXT	166	92,8	(87,8-95,8)	0,0	(0-2,3)	200	87,5	(82,2-91,4)	0,0	(0-1,9)
FOX+GEN/TOB+LZD+NOR/CIP+RIF+SXT	166	97,0	(93,1-98,7)	0,0	(0-2,3)	197	94,9	(90,9-97,2)	0,0	(0-1,9)
FOX+CLI+LZD+NOR/CIP+RIF+SXT	166	92,8	(87,8-95,8)	0,0	(0-2,3)	200	87,5	(82,2-91,4)	0,0	(0-1,9)
ERY+GEN/TOB+CLI+LZD+NOR/CIP+RIF	166	92,8	(87,8-95,8)	0,0	(0-2,3)	197	87,8	(82,5-91,7)	0,0	(0-1,9)
ERY+GEN/TOB+CLI+LZD+NOR/CIP+SXT	166	93,4	(88,5-96,3)	0,0	(0-2,3)	197	87,8	(82,5-91,7)	0,0	(0-1,9)
ERY+GEN/TOB+CLI+LZD+RIF+SXT	166	94,6	(90-97,1)	0,0	(0-2,3)	198	91,4	(86,7-94,6)	0,0	(0-1,9)
ERY+GEN/TOB+CLI+NOR/CIP+RIF+SXT	166	92,8	(87,8-95,8)	0,0	(0-2,3)	200	88,0	(82,8-91,8)	0,0	(0-1,9)
ERY+GEN/TOB+LZD+NOR/CIP+RIF+SXT	166	92,8	(87,8-95,8)	0,0	(0-2,3)	197	89,8	(84,8-93,3)	0,0	(0-1,9)
ERY+CLI+LZD+NOR/CIP+RIF+SXT	166	92,8	(87,8-95,8)	0,0	(0-2,3)	200	88,0	(82,8-91,8)	0,0	(0-1,9)
GEN/TOB+CLI+LZD+NOR/CIP+RIF+SXT	166	92,8	(87,8-95,8)	0,0	(0-2,3)	197	87,8	(82,5-91,7)	0,0	(0-1,9)
FOX+ERY+GEN/TOB+CLI+LZD+NOR/CIP+RIF	166	92,8	(87,8-95,8)	0,0	(0-2,3)	197	87,3	(81,9-91,3)	0,0	(0-1,9)
FOX+ERY+GEN/TOB+CLI+LZD+NOR/CIP+SXT	166	93,4	(88,5-96,3)	0,0	(0-2,3)	197	87,3	(81,9-91,3)	0,0	(0-1,9)
FOX+ERY+GEN/TOB+CLI+LZD+RIF+SXT	166	94,6	(90-97,1)	0,0	(0-2,3)	198	90,9	(86,1-94,2)	0,0	(0-1,9)
FOX+ERY+GEN/TOB+CLI+NOR/CIP+RIF+SXT	166	92,8	(87,8-95,8)	0,0	(0-2,3)	200	87,5	(82,2-91,4)	0,0	(0-1,9)
FOX+ERY+GEN/TOB+LZD+NOR/CIP+RIF+SXT	166	92,8	(87,8-95,8)	0,0	(0-2,3)	197	89,3	(84,3-92,9)	0,0	(0-1,9)
FOX+ERY+GEN/TOB+LZD+NOR/CIP+SXT	166	92,8	(87,8-95,8)	0,0	(0-2,3)	200	87,5	(82,2-91,4)	0,0	(0-1,9)
FOX+ERY+GEN/TOB+LZD+RIF+SXT	166	92,8	(87,8-95,8)	0,0	(0-2,3)	197	87,3	(81,9-91,3)	0,0	(0-1,9)
FOX+GEN/TOB+CLI+LZD+NOR/CIP+RIF+SXT	166	92,8	(87,8-95,8)	0,0	(0-2,3)	197	87,8	(82,5-91,7)	0,0	(0-1,9)
FOX+ERY+GEN/TOB+CLI+LZD+NOR/CIP+RIF+SXT	166	92,8	(87,8-95,8)	0,0	(0-2,3)	197	87,3	(81,9-91,3)	0,0	(0-1,9)

## Förkortningar

Vi kommer att använda följande förkortningar för de respektive antibiotika

Amikacin (AMK)	Clarithromycin (CLR)
Amoxicillin (AMX)	Clinafloxacin (CLX)
Ampicillin (AMP)	Clindamycin (CLI)
Ampicillin/Sulbactam (SAM)	Co-amoxiclav (AMC)
Amoxicillin/Clavulanate (AMC)	Colistin (CST)
Azithromycin (AZM)	Daptomycin (DAP)
Azlocillin (AZL)	Dicloxacillin (DCX)
Aztreonam (ATM)	Dirithromycin (DTM)
Bensylpenicillin (PCG)	Doripenem (DOR)
Carbenicillin (CAR)	Doxycycline (DOX)
Cefaclor (CEC)	Enoxacin (ENX)
Cefadroxil (CFR)	Ertapenem (ETP)
Cefalexin (LEX)	Erythromycin (ERY)
Cefalotin (CEF)	Fenoximetylpencillin (PCV)
Cefamandole (FAM)	Fleroxacin (FLE)
Cefapirin (HAP)	Flukloxacillin (FOX)
Cefazolin (CFZ)	Fosfomycin (FOF)
Cefdinir (CDR)	Fusidinsyra (FUS)
Cefditoren (CDN)	Gatifloxacin (GAT)
Cefepime (FEP)	Gentamycin (GEN)
Cefetamet (FET)	Grepafloxacin (GRX)
Cefixime (CFM)	Imipenem (IPM)
Cefmetazole (CMZ)	Isoniazid (INH)
Cefonicid (CID)	Kanamycin (KAN)
Cefoperazone (CFP)	Levofloxacin (LVX)
Cefotaxime (CTX)	Linezolid (LZD)
Cefotetan (CTT)	Lomefloxacin (LOM)
Cefoxitin (FOX)	Loracarbef (LOR)
Cefpodoxime (CPD)	Mecillinam (MEC)
Cefprozil (CPR)	Meropenem (MEM)
Cefradine (RAD)	Methicillin (MET)
Ceftazidime (CAZ)	Methronidazole (MTZ)
Ceftibuten (CTB)	Mezlocillin (MEZ)
Ceftizoxime (ZOX)	Minocycline (MIN)
Ceftobiprole (CBP)	Moxalactam (MOX)
Ceftriaxone (CRO)	Moxifloxacin (MXF)
Cefuroxime (CXM)	Nafcillin (NAF)
Chloramphenicol (CHL)	Nalidixic acid (NAL)
Cinoxacin (CIN)	Netilmicin (NET)
Ciprofloxacin (CIP)	Nitrofurantoin (NIT)

Norfloxacin (NOR)	Streptomycin (STR)
Ofloxacin (OFX)	Teicoplanin (TEC)
Oxacillin (FOX)	Telithromycin (TEL)
Penicillin (PEN)	Temocillin (TMC)
Piperacillin (PIP)	Tetracycline (TET)
Piperacillin/Tazobactam (TZP)	Ticarcillin (TIC)
Polymyxin B (PMB)	Ticarcillin/Clavulanic acid (TIM)
Quinupristin/Dalfopristin (Q/D)	Tigecycline (TGC)
Rifabutin (RFB)	Tobramycine (TOB)
Rifampicin (RIF)	Trimethoprim (TMP)
Rifapentine (RFP)	Trimethoprim/Sulfamethoxazole (SXT)
Sparfloxacin (SPX)	Trovafloracin (TVA)
Spectinomycin (SPT)	Vancomycin (VAN)

\* Resultat för S.aureus inskickade för oxacillin, flukloxacillin eller isoxazolylpenicillin redovisas under cefoxitin.

*Folkhälsomyndigheten är en nationell kunskapsmyndighet som arbetar för en bättre folkhälsa. Det gör myndigheten genom att utveckla och stödja samhällets arbete med att främja hälsa, förebygga ohälsa och skydda mot hälsohot. Vår vision är en folkhälsa som stärker samhällets utveckling.*



Folkhälsomyndigheten