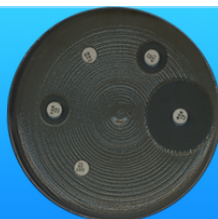




Folkhälsomyndigheten

Svebar

Svensk bevakning av antibiotikaresistens



Antibiotikaresistensrapport för *Staphylococcus aureus*

Årsrapport för Västra Götalandsregionen (SE320) från blododling 2016



Innehåll

1	Inledning	4
2	Urval av resistensbestämningsdata	5
3	Artfördelning	7
4	Resistens mot enskilda antibiotika	9
5	Samtidig resistens och samtidig känslighet mot flera antibiotika	12

1 Inledning

Det här är en lokal sammanställning av antibiotikaresistens från övervakningssystemet Svebar. Avsikten är att ge en helhetsbild av resistensläget under en femårsperiod för respektive patogen. Både andel resistent för enskilda antibiotika och samtidig resistens mot flera antibiotika redovisas. Utöver detta listas också de tio vanligast förekommande arterna eftersom även det är en viktig faktor för antibiotika- policies och som underlag för att utarbeta behandlingsriktlinjer.

Svebar är ett frivilligt samarbete mellan klinisk mikrobiologiska laboratorier i Sverige och Folkhälsomyndigheten för att underlätta och förbättra övervakningen av antibiotikaresistens. Laboratorierna skickar dagligen in alla resultat, även negativa, från bakteriologiska odlingar. Laboratorierna äger sina data, men Folkhälsomyndigheten kan genom överenskommelse med laboratorierna använda data för nationella och lokala sammanställningar. Rapporten innehåller tabeller och genom att använda motsvarande Excelfil (på Folkhälsomyndighetens hemsida) kan användarna skapa egna diagram och figurer.

2 Urval av resistensbestämningsdata

Tabell 1: Urval av resistensbestämningsdata

Analys	Blododling Aerob Anaerob
Provmaterial	Blododlingsprov
Lab	SE320 - Södra Älvsborgs sjukhus Borås
Start.datum	2012-01-01
Slutdatum	2016-12-31
Antal positiva odlingar	10917
Antal negativa odlingar	86193
Antal odlingar	97110

Tabell 2: Deltagande laboratorier

SE nummer	Kliniskt mikrobiologiskt laboratorium	Data i Svebar från år månad	Ingår i denna rapport
100	Stockholm, Karolinska Universitetsjukhuset	201303-	Ja
110	Kronoberg, Centrallasarettet Växjö	201201* -	Ja
120	Region Skåne, Lund	201201* -	Ja
130	Stockholm, Unilabs S:t Göran	201711-	Nej
140	Stockholm, Aleris Medilab		Nej
230	Blekinge, Blekingesjukhuset Karlskrona	201201* -	Ja
240	Kalmar, Länssjukhuset Kalmar	201201* -	Ja
250	Halland, Hallands sjukhus Halmstad	201201* - 201604	Nej
300	Västra Götalandsregionen, Sahlgrenska Universitetssjukhuset	201310-	Nej
310	Västra Götalandsregionen, Norra Älvsborgs länssjukhus Trollhättan	201204-	Ja
320	Västra Götalandsregionen, Södra Älvsborgs sjukhus Borås	201202-	Ja
330	Västra Götalandsregionen, Unilabs Skövde	201711-	Nej
350	Jönköping, Länssjukhuset Ryhov		Nej
400	Östergötland, Universitetssjukhuset Linköping		Nej
420	Södermanland, Unilabs Eskilstuna	201711-	Nej
430	Västernorrland, Sjukhus Västerås	201301-	Nej
440	Örebro, Universitetssjukhuset Örebro	201505-	Ja
450	Värmland, Centralsjukhuset Karlstad	201310-	Nej
540	Gotland, Visby lasarett	201201* -	Nej
600	Uppsala, Akademiska sjukhuset	201512-	Ja
610	Gävleborg, Sjukhuset Gävle	201712-	Nej
620	Dalarna, Falu lasarett	201608-	Nej
700	Västernorrland, Länssjukhuset Sundsvall		Nej
710	Jämtland/Härjedalen, Östersunds sjukhus	201310-	Nej
720	Västerbotten, Norrlands Universitetssjukhus Umeå		Nej
730	Norrbottnen, Sunderby sjukhus Luleå		Nej

* Tidigare data från Svebars utvecklingsperiod finns tillgängligt för laboratoriet.

3 Artfördelning

Aktuellt års tio vanligaste arter visas ovan den streckade linjen. Arter som endast tidigare år återfanns bland de tio vanligaste visas under den streckade linjen. Siffror inom parentes finns inte bland de tio vanligaste för aktuellt år.

Tabell 3: Artfördelning och antal odlingar

	2016		2015		2014		2013		2012	
	Antal	%	Antal	%	Antal	%	Antal	%	Antal	%
STAPHYLOCOCCUS KOAGULASNEGATIV	819	27,9	641	25,1	217	9,4	311	14,9	524	26,6
ESCHERICHIA COLI	644	21,9	585	22,9	594	25,7	506	24,2	445	22,6
STAPHYLOCOCCUS AUREUS	376	12,8	322	12,6	337	14,6	319	15,3	172	8,7
KLEBSIELLA PNEUMONIAE	119	4,1	108	4,2	126	5,4	98	4,7	71	3,6
ENTEROCOCCUS FAECALIS	64	2,2	71	2,8	52	2,2	74	3,5	46	2,3
STREPTOCOCCUS PNEUMONIAE	63	2,1	75	2,9	78	3,4	78	3,7	65	3,3
KLEBSIELLA OXYTOCA	58	2	45	1,8	(36)	(1,6)	(24)	(1,1)	(25)	(1,3)
PROTEUS MIRABILIS	56	1,9	(33)	(1,3)	(33)	(1,4)	(27)	(1,3)	(16)	(0,8)
ENTEROBACTER SPECIES	52	1,8	(25)	(1)	(36)	(1,6)	(36)	(1,7)	(19)	(1)
STREPTOCOCCUS DYSGALACTIAE (GRUPP C ELLER G)	46	1,6	(3)	(0,1)	(0)	(0)	(0)	(0)	(0)	(0)
STREPTOCOCCUS GRUPP G	(6)	(0,2)	46	1,8	36	1,6	(35)	(1,7)	38	1,9
STREPTOKOCKER TILLHÖRANDE MITIS-GRUPPEN	(17)	(0,6)	36	1,4	(29)	(1,3)	(11)	(0,5)	(0)	(0)
STREPTOCOCCUS PYOGENES	(24)	(0,8)	34	1,3	(31)	(1,3)	53	2,5	(25)	(1,3)
STAPHYLOCOCCUS EPIDERMIDIS	(23)	(0,8)	(24)	(0,9)	133	5,8	79	3,8	89	4,5
STREPTOCOCCUS AGALACTIAE	(22)	(0,7)	(13)	(0,5)	47	2	43	2,1	(14)	(0,7)
STAPHYLOCOCCUS HOMINIS	(15)	(0,5)	(2)	(0,1)	40	1,7	(12)	(0,6)	28	1,4
STREPTOCOCCUS ALFAHÅMOLYTISK	(4)	(0,1)	(16)	(0,6)	(29)	(1,3)	48	2,3	68	3,4
ÖVRIGA ARTER	638	21,7	588	23	653	28,2	478	22,9	427	21,6
ANTAL ODLINGAR	21425		19988		18988		19278		17431	
ANTAL POSITIVA ODLINGAR	2686		2313		2152		1944		1822	
ANTAL NEGATIVA ODLINGAR	18739		17675		16836		17334		15609	

4 Resistens mot enskilda antibiotika

För att inte få med resultat som påverkas av algoritmer för resistensbestämning i sammanställningen tillämpas följande regler för vilka resultat som kan ingå. För att resultat för ett visst antibiotikum ska inkluderas måste resistensbestämningar ha gjorts i ett antal som motsvarar 90 procent av medelvärdet av de sex vanligaste resistensbestämningarna från det laboratoriet.

Tabell 4: Staphylococcus aureus. Resistens mot enskilda antibiotika per år

	2016						2015						2014								
	N	S(%)	I(%)	R(%)	95%CI	N	S(%)	I(%)	R(%)	95%CI	N	S(%)	I(%)	R(%)	95%CI	N	S(%)	I(%)	R(%)	95%CI	
AMP																156	19.2	0.0	80.8	(73.9-86.2)	
CFR	197	99.5	0.0	0.5	(0.1-2.8)																
CLI	206	98.5	0.5	1.0	(0.3-3.5)	185	95.1	1.1	3.8	(1.8-7.6)	169	97.6	0.0	2.4	(0.9-5.9)						
DOX	203	95.6	0.5	3.9	(2.0-7.6)	184	92.9	2.2	4.9	(2.6-9.0)	166	97.0	0.0	3.0	(1.3-6.9)						
ERY	206	98.5	0.0	1.5	(0.5-4.2)	185	95.7	0.0	4.3	(2.2-8.3)	169	96.4	0.0	3.6	(1.6-7.5)						
FOX	203	99.5	0.0	0.5	(0.1-2.7)	185	98.9	0.0	1.1	(0.3-3.9)	168	100	0.0	0.0	(0.0-2.2)						
FUS											168	93.5	0.0	6.5	(3.7-11.3)						
IPM	201	99.5	0.0	0.5	(0.1-2.8)	167	98.8	0.0	1.2	(0.3-4.3)											
LZD	206	100	0.0	0.0	(0.0-1.8)	183	100	0.0	0.0	(0.0-2.1)	168	100	0.0	0.0	(0.0-2.2)						
NOR	207	98.6	0.0	1.4	(0.5-4.2)	184	97.8	0.0	2.2	(0.8-5.5)	169	98.8	0.0	1.2	(0.3-4.2)						
SXT	207	100	0.0	0.0	(0.0-1.8)	184	99.5	0.0	0.5	(0.1-3.0)	169	100	0.0	0.0	(0.0-2.2)						
TET	203	96.1	0.5	3.4	(1.7-6.9)	181	92.8	2.2	5.0	(2.6-9.2)	164	97.6	0.0	2.4	(1.0-6.1)						
TOB	205	97.1	0.0	2.9	(1.3-6.2)	183	98.9	0.0	1.1	(0.3-3.9)	167	97.6	0.0	2.4	(0.9-6.0)						

Tabell 4: Staphylococcus aureus. Resistens mot enskilda antibiotika per år (forts.)

	2013						2012						Nat.2016									
	N	S(%)	I(%)	R(%)	95%CI	N	S(%)	I(%)	R(%)	95%CI	N	S(%)	I(%)	R(%)	95%CI	N	S(%)	I(%)	R(%)	95%CI		
AMP	169	25.4	0.0	74.6	(67.5-80.5)	96	22.9	0.0	77.1	(67.7-84.4)												
CFR																						
CLI	170	94.7	0.6	4.7	(2.4-9.0)	96	89.6	1.0	9.4	(5.0-16.9)	3239	96.0	0.4	3.7	(3.1-4.4)							
DOX	168	94.6	0.0	5.4	(2.8-9.9)	95	92.6	0.0	7.4	(3.6-14.4)												
ERY	170	94.1	0.0	5.9	(3.2-10.5)	96	89.6	0.0	10.4	(5.8-18.1)	2988	95.3	0.0	4.7	(4.0-5.5)							
FOX	168	98.2	0.0	1.8	(0.6-5.1)	94	96.8	0.0	3.2	(1.1-9.0)	3032	98.1	0.0	1.9	(1.5-2.5)							
FUS	170	94.1	0.0	5.9	(3.2-10.5)	96	96.9	0.0	3.1	(1.1-8.8)	3052	97.4	0.0	2.6	(2.1-3.2)							
IPM																						
LZD	154	100	0.0	0.0	(0.0-2.4)	95	100	0.0	0.0	(0.0-3.9)	2542	100	0.0	0.0	(0.0-0.2)							
NOR	170	98.2	0.0	1.8	(0.6-5.1)	95	97.9	0.0	2.1	(0.6-7.4)	2280	96.0	0.0	4.0	(3.3-4.9)							
SXT	170	100	0.0	0.0	(0.0-2.2)	96	100	0.0	0.0	(0.0-3.8)	2986	99.7	0.1	0.2	(0.1-0.4)							
TET	166	94.6	0.0	5.4	(2.9-10.0)	91	93.4	0.0	6.6	(3.1-13.6)												
TOB	169	96.4	0.0	3.6	(1.6-7.5)	95	95.8	0.0	4.2	(1.6-10.3)	2984	99.2	0.0	0.8	(0.5-1.2)							

5 Samtidig resistens och samtidig känslighet mot flera antibiotika

Följande grupper har valts efter hur vanligt det är att deltagande laboratorier har gjort resistensbestämningar.

1. Cefoxitin/Isoxazolylpenicillin (FOX)
2. Erytromycin (ERY)
3. Aminoglykosider (Gentamicin eller Tobramycin) (GEN/TOB)
4. Klindamycin (CLI)
5. Linezolid (LZD)
6. Fluorokinoloner (Norfloxacin eller Ciprofloxacin) (NOR/CIP)
7. Rifampicin (RIF)
8. Trimetoprimsulfa (SXT)

Om provet är resistent mot ett preparat i en grupp så räknas det som resistent för gruppen.

**Tabell 5: Staphylococcus aureus. Samtidig resistens och samtidig känslighet mot flera antibiotika per år.
S: känslig för aktuella antibiotika, R: resistent mot aktuella antibiotika.**

	2016						2014								
	Antal	S(%)	95%CI	R(%)	95%CI	Antal	S(%)	95%CI	R(%)	95%CI	Antal	S(%)	95%CI	R(%)	95%CI
FOX	203	99,5	(97,3-99,9)	0,5	(0,1-2,7)	185	98,9	(96,1-99,7)	1,1	(0,3-3,9)	168	100	(97,8-100)	0,0	(0-2,2)
ERY	206	98,5	(95,8-99,5)	1,5	(0,5-4,2)	185	95,7	(91,7-97,8)	4,3	(2,2-8,3)	169	96,4	(92,5-98,4)	3,6	(1,6-7,5)
GEN/TOB	205	97,1	(93,8-98,7)	2,9	(1,3-6,2)	183	98,9	(96,1-99,7)	1,1	(0,3-3,9)	167	97,6	(94-99,1)	2,4	(0,9-6)
CLI	206	98,5	(95,8-99,5)	1,0	(0,3-3,5)	185	95,1	(91-97,4)	3,8	(1,8-7,6)	169	97,6	(94,1-99,1)	2,4	(0,9-5,9)
LZD	206	100	(98,2-100)	0,0	(0-1,8)	183	100	(97,9-100)	0,0	(0-2,1)	168	100	(97,8-100)	0,0	(0-2,2)
NOR/CIP	207	98,6	(95,8-99,5)	1,4	(0,5-4,2)	184	97,8	(94,5-99,2)	2,2	(0,8-5,5)	169	98,8	(95,8-99,7)	1,2	(0,3-4,2)
RIF	0					0					0				
SXT	207	100	(98,2-100)	0,0	(0-1,8)	184	99,5	(97-99,9)	0,5	(0,1-3)	169	100	(97,8-100)	0,0	(0-2,2)
FOX+ERY	202	98,0	(95-99,2)	0,0	(0-1,9)	185	94,6	(90,3-97)	0,0	(0-2)	168	96,4	(92,4-98,4)	0,0	(0-2,2)
FOX+GEN/TOB	202	97,0	(93,7-98,6)	0,5	(0,1-2,8)	183	98,4	(95,3-99,4)	0,5	(0,1-3)	166	97,6	(94-99,1)	0,0	(0-2,3)
FOX+CLI	202	98,0	(95-99,2)	0,0	(0-1,9)	185	94,1	(89,7-96,6)	0,0	(0-2)	168	97,6	(94-99,1)	0,0	(0-2,2)
FOX+LZD	202	99,5	(97,2-99,9)	0,0	(0-1,9)	183	98,9	(96,1-99,7)	0,0	(0-2,1)	167	100	(97,8-100)	0,0	(0-2,2)
FOX+NOR/CIP	203	98,0	(95-99,2)	0,0	(0-1,9)	184	96,7	(93,1-98,5)	0,0	(0-2)	168	98,8	(95,8-99,7)	0,0	(0-2,2)
FOX+RIF	0					0					0				
FOX+SXT	203	99,5	(97,3-99,9)	0,0	(0-1,9)	184	98,4	(95,3-99,4)	0,0	(0-2)	168	100	(97,8-100)	0,0	(0-2,2)
ERY+GEN/TOB	204	95,6	(91,8-97,7)	0,0	(0-1,8)	183	94,5	(90,2-97)	0,0	(0-2,1)	167	95,2	(90,8-97,6)	1,2	(0,3-4,3)
ERY+CLI	205	98,0	(95,1-99,2)	1,0	(0,3-3,5)	185	94,6	(90,3-97)	3,8	(1,8-7,6)	169	96,4	(92,5-98,4)	2,4	(0,9-5,9)
ERY+LZD	205	98,5	(95,8-99,5)	0,0	(0-1,8)	183	95,6	(91,6-97,8)	0,0	(0-2,1)	168	96,4	(92,4-98,4)	0,0	(0-2,2)
ERY+NOR/CIP	206	97,1	(93,8-98,7)	0,0	(0-1,8)	184	94,0	(89,6-96,6)	0,5	(0,1-3)	169	95,3	(90,9-97,6)	0,0	(0-2,2)
ERY+RIF	0					0					0				
ERY+SXT	206	98,5	(95,8-99,5)	0,0	(0-1,8)	184	95,1	(91-97,4)	0,0	(0-2)	169	96,4	(92,5-98,4)	0,0	(0-2,2)
GEN/TOB+CLI	204	95,6	(91,8-97,7)	0,0	(0-1,8)	183	94,5	(90,2-97)	0,0	(0-2,1)	167	95,2	(90,8-97,6)	0,0	(0-2,2)
GEN/TOB+LZD	204	97,1	(93,7-98,6)	0,0	(0-1,8)	182	98,9	(96,1-99,7)	0,0	(0-2,1)	166	97,6	(94-99,1)	0,0	(0-2,3)
GEN/TOB+NOR/CIP	205	95,6	(91,9-97,7)	0,0	(0-1,8)	183	96,7	(93-98,5)	0,0	(0-2,1)	167	96,4	(92,4-98,3)	0,0	(0-2,2)
GEN/TOB+RIF	0					0					0				
GEN/TOB+SXT	205	97,1	(93,8-98,7)	0,0	(0-1,8)	183	98,4	(95,3-99,4)	0,0	(0-2,1)	167	97,6	(94-99,1)	0,0	(0-2,2)
CLI+LZD	205	98,5	(95,8-99,5)	0,0	(0-1,8)	183	95,6	(91,6-97,8)	0,0	(0-2,1)	168	97,6	(94-99,1)	0,0	(0-2,2)
CLI+NOR/CIP	206	97,1	(93,8-98,7)	0,0	(0-1,8)	184	94,0	(89,6-96,6)	0,5	(0,1-3)	169	96,4	(92,5-98,4)	0,0	(0-2,2)
CLI+RIF	0					0					0				
CLI+SXT	206	98,5	(95,8-99,5)	0,0	(0-1,8)	184	95,1	(91-97,4)	0,0	(0-2)	169	97,6	(94,1-99,1)	0,0	(0-2,2)
LZD+NOR/CIP	206	98,5	(95,8-99,5)	0,0	(0-1,8)	183	97,8	(94,5-99,1)	0,0	(0-2,1)	168	98,8	(95,8-99,7)	0,0	(0-2,2)
LZD+RIF	0					0					0				
LZD+SXT	206	100	(98,2-100)	0,0	(0-1,8)	183	99,5	(97-99,9)	0,0	(0-2,1)	168	100	(97,8-100)	0,0	(0-2,2)
NOR/CIP+RIF	0					0					0				
NOR/CIP+SXT	207	98,6	(95,8-99,5)	0,0	(0-1,8)	184	97,3	(93,8-98,8)	0,0	(0-2)	169	98,8	(95,8-99,7)	0,0	(0-2,2)
RIF+SXT	0					0					0				

Tabell 5: Staphylococcus aureus. Samtidig resistens och samtidig känslighet mot flera antibiotika per år (fort.)
S: känslig för aktuella antibiotika, R: resistent mot aktuella antibiotika

	2012						2013					
	Antal	S(%)	95%CI	R(%)	95%CI	Antal	S(%)	95%CI	R(%)	95%CI		
FOX	168	98,2	(94,9-99,4)	1,8	(0,6-5,1)	94	96,8	(91,9-98,9)	3,2	(1,1-9)		
ERY	170	94,1	(89,5-96,8)	5,9	(3,2-10,5)	96	89,6	(81,9-94,2)	10,4	(5,8-18,1)		
GEN/TOB	169	96,4	(92,5-98,4)	3,6	(1,6-7,5)	95	95,8	(89,7-98,4)	4,2	(1,6-10,3)		
CLI	170	94,7	(90,2-97,2)	4,7	(2,4-9)	96	89,6	(81,9-94,2)	9,4	(5-16,9)		
LZD	154	100	(97,6-100)	0,0	(0-2,4)	95	100	(96,1-100)	0,0	(0-3,9)		
NOR/CIP	170	98,2	(94,9-99,4)	1,8	(0,6-5,1)	95	97,9	(92,6-99,4)	2,1	(0,6-7,4)		
RIF	0					0						
SXT	170	100	(97,8-100)	0,0	(0-2,2)	96	100	(96,2-100)	0,0	(0-3,8)		
FOX+ERY	168	92,3	(87,2-95,4)	0,0	(0-2,2)	94	89,4	(81,5-94,1)	3,2	(1,1-9)		
FOX+GEN/TOB	167	96,4	(92,4-98,3)	1,8	(0,6-5,1)	94	94,7	(88,1-97,7)	2,1	(0,6-7,4)		
FOX+CLI	168	92,9	(87,9-95,9)	0,0	(0-2,2)	94	89,4	(81,5-94,1)	3,2	(1,1-9)		
FOX+LZD	152	98,0	(94,4-99,3)	0,0	(0-2,5)	94	96,8	(91,9-98,9)	0,0	(0-3,9)		
FOX+NOR/CIP	168	96,4	(92,4-98,4)	0,0	(0-2,2)	94	96,8	(91,9-98,9)	2,1	(0,6-7,4)		
FOX+RIF	0					0						
FOX+SXT	168	98,2	(94,9-99,4)	0,0	(0-2,2)	94	96,8	(91,9-98,9)	0,0	(0-3,9)		
ERY+GEN/TOB	169	91,1	(85,9-94,5)	0,6	(0,1-3,3)	95	88,4	(80,4-93,4)	3,2	(1,1-8,9)		
ERY+CLI	170	93,5	(88,8-96,3)	4,7	(2,4-9)	96	88,5	(80,6-93,5)	9,4	(5-16,9)		
ERY+LZD	154	93,5	(88,5-96,4)	0,0	(0-2,4)	95	89,5	(81,7-94,2)	0,0	(0-3,9)		
ERY+NOR/CIP	170	92,9	(88,1-95,9)	0,6	(0,1-3,3)	95	89,5	(81,7-94,2)	2,1	(0,6-7,4)		
ERY+RIF	0					0						
ERY+SXT	170	94,1	(89,5-96,8)	0,0	(0-2,2)	96	89,6	(81,9-94,2)	0,0	(0-3,8)		
GEN/TOB+CLI	169	92,3	(87,3-95,4)	0,6	(0,1-3,3)	95	88,4	(80,4-93,4)	3,2	(1,1-8,9)		
GEN/TOB+LZD	153	96,1	(91,7-98,2)	0,0	(0-2,4)	95	95,8	(89,7-98,4)	0,0	(0-3,9)		
GEN/TOB+NOR/CIP	169	95,9	(91,7-98)	1,2	(0,3-4,2)	95	95,8	(89,7-98,4)	2,1	(0,6-7,4)		
GEN/TOB+RIF	0					0						
GEN/TOB+SXT	169	96,4	(92,5-98,4)	0,0	(0-2,2)	95	95,8	(89,7-98,4)	0,0	(0-3,9)		
CLI+LZD	154	94,2	(89,3-96,9)	0,0	(0-2,4)	95	89,5	(81,7-94,2)	0,0	(0-3,9)		
CLI+NOR/CIP	170	93,5	(88,8-96,3)	0,6	(0,1-3,3)	95	89,5	(81,7-94,2)	2,1	(0,6-7,4)		
CLI+RIF	0					0						
CLI+SXT	170	94,7	(90,2-97,2)	0,0	(0-2,2)	96	89,6	(81,9-94,2)	0,0	(0-3,8)		
LZD+NOR/CIP	154	98,1	(94,4-99,3)	0,0	(0-2,4)	95	97,9	(92,6-99,4)	0,0	(0-3,9)		
LZD+RIF	0					0						
LZD+SXT	154	100	(97,6-100)	0,0	(0-2,4)	95	100	(96,1-100)	0,0	(0-3,9)		
NOR/CIP+RIF	0					0						
NOR/CIP+SXT	170	98,2	(94,9-99,4)	0,0	(0-2,2)	95	97,9	(92,6-99,4)	0,0	(0-3,9)		
RIF+SXT	0					0						

Tabell 5: Staphylococcus aureus. Samtidig resistens och samtidig känslighet mot flera antibiotika per år (fort.)
S: känslig för aktuella antibiotika, R: resistent mot aktuella antibiotika

	2016					2015					2014				
	Antal	S(%)	95%CI	R(%)	95%CI	Antal	S(%)	95%CI	R(%)	95%CI	Antal	S(%)	95%CI	R(%)	95%CI
FOX+ERY+GEN/TOB	201	95,5	(91,7-97,6)	0,0	(0-1,9)	183	94,0	(89,6-96,6)	0,0	(0-2,1)	166	95,2	(90,8-97,5)	0,0	(0-2,3)
FOX+ERY+CLI	201	97,5	(94,3-98,9)	0,0	(0-1,9)	185	93,5	(89-96,3)	0,0	(0-2)	168	96,4	(92,4-98,4)	0,0	(0-2,2)
FOX+ERY+LZD	201	98,0	(95-99,2)	0,0	(0-1,9)	183	94,5	(90,2-97)	0,0	(0-2,1)	167	96,4	(92,4-98,3)	0,0	(0-2,2)
FOX+ERY+NOR/CIP	202	96,5	(93-98,3)	0,0	(0-1,9)	184	92,9	(88,3-95,8)	0,0	(0-2)	168	95,2	(90,9-97,6)	0,0	(0-2,2)
FOX+ERY+RIF	0					0					0				
FOX+ERY+SXT	202	98,0	(95-99,2)	0,0	(0-1,9)	184	94,0	(89,6-96,6)	0,0	(0-2)	168	96,4	(92,4-98,4)	0,0	(0-2,2)
FOX+GEN/TOB+CLI	201	95,5	(91,7-97,6)	0,0	(0-1,9)	183	94,0	(89,6-96,6)	0,0	(0-2,1)	166	95,2	(90,8-97,5)	0,0	(0-2,3)
FOX+GEN/TOB+LZD	201	97,0	(93,6-98,6)	0,0	(0-1,9)	182	98,4	(95,3-99,4)	0,0	(0-2,1)	165	97,6	(93,9-99,1)	0,0	(0-2,3)
FOX+GEN/TOB+NOR/CIP	202	95,5	(91,8-97,6)	0,0	(0-1,9)	183	96,2	(92,3-98,1)	0,0	(0-2,1)	166	96,4	(92,3-98,3)	0,0	(0-2,3)
FOX+GEN/TOB+RIF	0					0					0				
FOX+GEN/TOB+SXT	202	97,0	(93,7-98,6)	0,0	(0-1,9)	183	97,8	(94,5-99,1)	0,0	(0-2,1)	166	97,6	(94-99,1)	0,0	(0-2,3)
FOX+CLI+LZD	201	98,0	(95-99,2)	0,0	(0-1,9)	183	94,5	(90,2-97)	0,0	(0-2,1)	167	97,6	(94-99,1)	0,0	(0-2,2)
FOX+CLI+NOR/CIP	202	96,5	(93-98,3)	0,0	(0-1,9)	184	92,9	(88,3-95,8)	0,0	(0-2)	168	96,4	(92,4-98,4)	0,0	(0-2,2)
FOX+CLI+RIF	0					0					0				
FOX+CLI+SXT	202	98,0	(95-99,2)	0,0	(0-1,9)	184	94,0	(89,6-96,6)	0,0	(0-2)	168	97,6	(94-99,1)	0,0	(0-2,2)
FOX+LZD+NOR/CIP	202	98,0	(95-99,2)	0,0	(0-1,9)	183	96,7	(93-98,5)	0,0	(0-2,1)	167	98,8	(95,7-99,7)	0,0	(0-2,2)
FOX+LZD+RIF	0					0					0				
FOX+LZD+SXT	202	99,5	(97,2-99,9)	0,0	(0-1,9)	183	98,4	(95,3-99,4)	0,0	(0-2,1)	167	100	(97,8-100)	0,0	(0-2,2)
FOX+NOR/CIP+RIF	0					0					0				
FOX+NOR/CIP+SXT	203	98,0	(95-99,2)	0,0	(0-1,9)	184	96,2	(92,4-98,1)	0,0	(0-2)	168	98,8	(95,8-99,7)	0,0	(0-2,2)
FOX+RIF+SXT	0					0					0				
ERY+GEN/TOB+CLI	203	95,1	(91,2-97,3)	0,0	(0-1,9)	183	94,0	(89,6-96,6)	0,0	(0-2,1)	167	95,2	(90,8-97,6)	0,0	(0-2,2)
ERY+GEN/TOB+LZD	203	95,6	(91,8-97,7)	0,0	(0-1,9)	182	94,5	(90,2-97)	0,0	(0-2,1)	166	95,2	(90,8-97,5)	0,0	(0-2,3)
ERY+GEN/TOB+NOR/CIP	204	94,1	(90-96,6)	0,0	(0-1,8)	183	92,9	(88,2-95,8)	0,0	(0-2,1)	167	94,0	(89,3-96,7)	0,0	(0-2,2)
ERY+GEN/TOB+RIF	0					0					0				
ERY+GEN/TOB+SXT	204	95,6	(91,8-97,7)	0,0	(0-1,8)	183	94,0	(89,6-96,6)	0,0	(0-2,1)	167	95,2	(90,8-97,6)	0,0	(0-2,2)
ERY+CLI+LZD	204	98,0	(95,1-99,2)	0,0	(0-1,8)	183	95,1	(90,9-97,4)	0,0	(0-2,1)	168	96,4	(92,4-98,4)	0,0	(0-2,2)
ERY+CLI+NOR/CIP	205	96,6	(93,1-98,3)	0,0	(0-1,8)	184	93,5	(88,9-96,2)	0,5	(0,1-3)	169	95,3	(90,9-97,6)	0,0	(0-2,2)
ERY+CLI+RIF	0					0					0				
ERY+CLI+SXT	205	98,0	(95,1-99,2)	0,0	(0-1,8)	184	94,6	(90,3-97)	0,0	(0-2)	169	96,4	(92,5-98,4)	0,0	(0-2,2)
ERY+LZD+NOR/CIP	205	97,1	(93,8-98,7)	0,0	(0-1,8)	183	94,0	(89,6-96,6)	0,0	(0-2,1)	168	95,2	(90,9-97,6)	0,0	(0-2,2)
ERY+LZD+RIF	0					0					0				
ERY+LZD+SXT	205	98,5	(95,8-99,5)	0,0	(0-1,8)	183	95,1	(90,9-97,4)	0,0	(0-2,1)	168	96,4	(92,4-98,4)	0,0	(0-2,2)
ERY+NOR/CIP+RIF	0					0					0				
ERY+NOR/CIP+SXT	206	97,1	(93,8-98,7)	0,0	(0-1,8)	184	93,5	(88,9-96,2)	0,0	(0-2)	169	95,3	(90,9-97,6)	0,0	(0-2,2)
ERY+RIF+SXT	0					0					0				
GEN/TOB+CLI+LZD	203	95,6	(91,8-97,7)	0,0	(0-1,9)	182	94,5	(90,2-97)	0,0	(0-2,1)	166	95,2	(90,8-97,5)	0,0	(0-2,3)

Tabell 5: Staphylococcus aureus. Samtidig resistens och samtidig känslighet mot flera antibiotika per år (fort.)
S: känslig för aktuella antibiotika, R: resistent mot aktuella antibiotika

	2013				2012					
	Antal	S(%)	95%CI	R(%)	95%CI	Antal	S(%)	95%CI	R(%)	95%CI
FOX+ERY+GEN/TOB	167	91,0	(85,7-94,5)	0,0	(0-2,2)	94	88,3	(80,2-93,3)	2,1	(0,6-7,4)
FOX+ERY+CLI	168	91,7	(86,5-95)	0,0	(0-2,2)	94	88,3	(80,2-93,3)	3,2	(1,1-9)
FOX+ERY+LZD	152	91,4	(85,9-94,9)	0,0	(0-2,5)	94	89,4	(81,5-94,1)	0,0	(0-3,9)
FOX+ERY+NOR/CIP	168	91,1	(85,8-94,5)	0,0	(0-2,2)	94	89,4	(81,5-94,1)	2,1	(0,6-7,4)
FOX+ERY+RIF	0					0				
FOX+ERY+SXT	168	92,3	(87,2-95,4)	0,0	(0-2,2)	94	89,4	(81,5-94,1)	0,0	(0-3,9)
FOX+GEN/TOB+CLI	167	92,2	(87,1-95,4)	0,0	(0-2,2)	94	88,3	(80,2-93,3)	2,1	(0,6-7,4)
FOX+GEN/TOB+LZD	151	96,0	(91,6-98,2)	0,0	(0-2,5)	94	94,7	(88,1-97,7)	0,0	(0-3,9)
FOX+GEN/TOB+NOR/CIP	167	95,8	(91,6-98)	0,0	(0-2,2)	94	94,7	(88,1-97,7)	2,1	(0,6-7,4)
FOX+GEN/TOB+RIF	0					0				
FOX+GEN/TOB+SXT	167	96,4	(92,4-98,3)	0,0	(0-2,2)	94	94,7	(88,1-97,7)	0,0	(0-3,9)
FOX+CLI+LZD	152	92,1	(86,7-95,4)	0,0	(0-2,5)	94	89,4	(81,5-94,1)	0,0	(0-3,9)
FOX+CLI+NOR/CIP	168	91,7	(86,5-95)	0,0	(0-2,2)	94	89,4	(81,5-94,1)	2,1	(0,6-7,4)
FOX+CLI+RIF	0					0				
FOX+CLI+SXT	168	92,9	(87,9-95,9)	0,0	(0-2,2)	94	89,4	(81,5-94,1)	0,0	(0-3,9)
FOX+LZD+NOR/CIP	152	96,1	(91,7-98,2)	0,0	(0-2,5)	94	96,8	(91-98,9)	0,0	(0-3,9)
FOX+LZD+RIF	0					0				
FOX+LZD+SXT	152	98,0	(94,4-99,3)	0,0	(0-2,5)	94	96,8	(91-98,9)	0,0	(0-3,9)
FOX+NOR/CIP+RIF	0					0				
FOX+NOR/CIP+SXT	168	96,4	(92,4-98,4)	0,0	(0-2,2)	94	96,8	(91-98,9)	0,0	(0-3,9)
FOX+RIF+SXT	0					0				
ERY+GEN/TOB+CLI	169	91,1	(85,9-94,5)	0,6	(0,1-3,3)	95	87,4	(79,2-92,6)	3,2	(1,1-8,9)
ERY+GEN/TOB+LZD	153	90,2	(84,5-94)	0,0	(0-2,4)	95	88,4	(80,4-93,4)	0,0	(0-3,9)
ERY+GEN/TOB+NOR/CIP	169	90,5	(85,2-94,1)	0,6	(0,1-3,3)	95	88,4	(80,4-93,4)	2,1	(0,6-7,4)
ERY+GEN/TOB+RIF	0					0				
ERY+GEN/TOB+SXT	169	91,1	(85,9-94,5)	0,0	(0-2,2)	95	88,4	(80,4-93,4)	0,0	(0-3,9)
ERY+CLI+LZD	154	92,9	(87,7-96)	0,0	(0-2,4)	95	88,4	(80,4-93,4)	0,0	(0-3,9)
ERY+CLI+NOR/CIP	170	92,4	(87,4-95,5)	0,6	(0,1-3,3)	95	88,4	(80,4-93,4)	2,1	(0,6-7,4)
ERY+CLI+RIF	0					0				
ERY+CLI+SXT	170	93,5	(88,8-96,3)	0,0	(0-2,2)	96	88,5	(80,6-93,5)	0,0	(0-3,8)
ERY+LZD+NOR/CIP	154	92,2	(86,9-95,5)	0,0	(0-2,4)	95	89,5	(81,7-94,2)	0,0	(0-3,9)
ERY+LZD+RIF	0					0				
ERY+LZD+SXT	154	93,5	(88,5-96,4)	0,0	(0-2,4)	95	89,5	(81,7-94,2)	0,0	(0-3,9)
ERY+NOR/CIP+RIF	0					0				
ERY+NOR/CIP+SXT	170	92,9	(88,1-95,9)	0,0	(0-2,2)	95	89,5	(81,7-94,2)	0,0	(0-3,9)
ERY+RIF+SXT	0					0				
GEN/TOB+CLI+LZD	153	91,5	(86-95)	0,0	(0-2,4)	95	88,4	(80,4-93,4)	0,0	(0-3,9)

Tabell 5: Staphylococcus aureus. Samtidig resistens och samtidig känslighet mot flera antibiotika per år (fort.)
S: känslig för aktuella antibiotika, R: resistent mot aktuella antibiotika

	2016						2015						2014								
	Antal	S(%)	95%CI	R(%)	95%CI	Antal	S(%)	95%CI	R(%)	95%CI	Antal	S(%)	95%CI	R(%)	95%CI	Antal	S(%)	95%CI	R(%)	95%CI	
GEN/TOB+CLI+NOR/CIP	204	94,1	(90-96,6)	0,0	(0-1,8)	183	92,9	(88,2-95,8)	0,0	(0-2,1)	167	94,0	(89,3-96,7)	0,0	(0-2,2)	0					
GEN/TOB+CLI+RIF	0					0					0					0					
GEN/TOB+CLI+SXT	204	95,6	(91,8-97,7)	0,0	(0-1,8)	183	94,0	(89,6-96,6)	0,0	(0-2,1)	167	95,2	(90,8-97,6)	0,0	(0-2,2)	0					
GEN/TOB+LZD+NOR/CIP	204	95,6	(91,8-97,7)	0,0	(0-1,8)	182	96,7	(93-98,5)	0,0	(0-2,1)	166	96,4	(92,3-98,3)	0,0	(0-2,3)	0					
GEN/TOB+LZD+RIF	0					0					0					0					
GEN/TOB+LZD+SXT	204	97,1	(93,7-98,6)	0,0	(0-1,8)	182	98,4	(95,3-99,4)	0,0	(0-2,1)	166	97,6	(94-99,1)	0,0	(0-2,3)	0					
GEN/TOB+NOR/CIP+RIF	0					0					0					0					
GEN/TOB+NOR/CIP+SXT	205	95,6	(91,9-97,7)	0,0	(0-1,8)	183	96,2	(92,3-98,1)	0,0	(0-2,1)	167	96,4	(92,4-98,3)	0,0	(0-2,2)	0					
GEN/TOB+RIF+SXT	0					0					0					0					
CLI+LZD+NOR/CIP	205	97,1	(93,8-98,7)	0,0	(0-1,8)	183	94,0	(89,6-96,6)	0,0	(0-2,1)	168	96,4	(92,4-98,4)	0,0	(0-2,2)	0					
CLI+LZD+RIF	0					0					0					0					
CLI+LZD+SXT	205	98,5	(95,8-99,5)	0,0	(0-1,8)	183	95,1	(90,9-97,4)	0,0	(0-2,1)	168	97,6	(94-99,1)	0,0	(0-2,2)	0					
CLI+NOR/CIP+RIF	0					0					0					0					
CLI+NOR/CIP+SXT	206	97,1	(93,8-98,7)	0,0	(0-1,8)	184	93,5	(88,9-96,2)	0,0	(0-2)	169	96,4	(92,5-98,4)	0,0	(0-2,2)	0					
CLI+RIF+SXT	0					0					0					0					
LZD+NOR/CIP+RIF	0					0					0					0					
LZD+NOR/CIP+SXT	206	98,5	(95,8-99,5)	0,0	(0-1,8)	183	97,3	(93,8-98,8)	0,0	(0-2,1)	168	98,8	(95,8-99,7)	0,0	(0-2,2)	0					
LZD+RIF+SXT	0					0					0					0					
NOR/CIP+RIF+SXT	0					0					0					0					
FOX+ERY+GEN/TOB+CLI	200	95,0	(91-97,3)	0,0	(0-1,9)	183	93,4	(88,9-96,2)	0,0	(0-2,1)	166	95,2	(90,8-97,5)	0,0	(0-2,3)	0					
FOX+ERY+GEN/TOB+LZD	200	95,5	(91,7-97,6)	0,0	(0-1,9)	182	94,0	(89,5-96,6)	0,0	(0-2,1)	165	95,2	(90,7-97,5)	0,0	(0-2,3)	0					
FOX+ERY+GEN/TOB+NOR/CIP	201	94,0	(89,9-96,6)	0,0	(0-1,9)	183	92,3	(87,6-95,4)	0,0	(0-2,1)	166	94,0	(89,3-96,7)	0,0	(0-2,3)	0					
FOX+ERY+GEN/TOB+RIF	0					0					0					0					
FOX+ERY+GEN/TOB+SXT	201	95,5	(91,7-97,6)	0,0	(0-1,9)	183	93,4	(88,9-96,2)	0,0	(0-2,1)	166	95,2	(90,8-97,5)	0,0	(0-2,3)	0					
FOX+ERY+CLI+LZD	200	97,5	(94,3-98,9)	0,0	(0-1,9)	183	94,0	(89,6-96,6)	0,0	(0-2,1)	167	96,4	(92,4-98,3)	0,0	(0-2,2)	0					
FOX+ERY+CLI+NOR/CIP	201	96,0	(92,3-98)	0,0	(0-1,9)	184	92,4	(87,6-95,4)	0,0	(0-2)	168	95,2	(90,9-97,6)	0,0	(0-2,2)	0					
FOX+ERY+CLI+RIF	0					0					0					0					
FOX+ERY+CLI+SXT	201	97,5	(94,3-98,9)	0,0	(0-1,9)	184	93,5	(88,9-96,2)	0,0	(0-2)	168	96,4	(92,4-98,4)	0,0	(0-2,2)	0					
FOX+ERY+LZD+NOR/CIP	201	96,5	(93-98,3)	0,0	(0-1,9)	183	92,9	(88,2-95,8)	0,0	(0-2,1)	167	95,2	(90,8-97,6)	0,0	(0-2,2)	0					
FOX+ERY+LZD+RIF	0					0					0					0					
FOX+ERY+LZD+SXT	201	98,0	(95-99,2)	0,0	(0-1,9)	183	94,0	(89,6-96,6)	0,0	(0-2,1)	167	96,4	(92,4-98,3)	0,0	(0-2,2)	0					
FOX+ERY+NOR/CIP+RIF	0					0					0					0					
FOX+ERY+NOR/CIP+SXT	202	96,5	(93-98,3)	0,0	(0-1,9)	184	92,4	(87,6-95,4)	0,0	(0-2)	168	95,2	(90,9-97,6)	0,0	(0-2,2)	0					
FOX+ERY+RIF+SXT	0					0					0					0					
FOX+GEN/TOB+CLI+LZD	200	95,5	(91,7-97,6)	0,0	(0-1,9)	182	94,0	(89,5-96,6)	0,0	(0-2,1)	165	95,2	(90,7-97,5)	0,0	(0-2,3)	0					
FOX+GEN/TOB+CLI+NOR/CIP	201	94,0	(89,9-96,6)	0,0	(0-1,9)	183	92,3	(87,6-95,4)	0,0	(0-2,1)	166	94,0	(89,3-96,7)	0,0	(0-2,3)	0					
FOX+GEN/TOB+CLI+RIF	0					0					0					0					

Tabell 5: Staphylococcus aureus. Samtidig resistens och samtidig känslighet mot flera antibiotika per år (fort.)
S: känslig för aktuella antibiotika, R: resistent mot aktuella antibiotika

	2013				2012					
	Antal	S(%)	95%CI	R(%)	95%CI	Antal	S(%)	95%CI	R(%)	95%CI
GEN/TOB+CLI+NOR/CIP	169	91,7	(86,6-95)	0,6	(0,1-3,3)	95	88,4	(80,4-93,4)	2,1	(0,6-7,4)
GEN/TOB+CLI+RIF	0					0				
GEN/TOB+CLI+SXT	169	92,3	(87,3-95,4)	0,0	(0-2,2)	95	88,4	(80,4-93,4)	0,0	(0-3,9)
GEN/TOB+LZD+NOR/CIP	153	95,4	(90,9-97,8)	0,0	(0-2,4)	95	95,8	(89,7-98,4)	0,0	(0-3,9)
GEN/TOB+LZD+RIF	0					0				
GEN/TOB+LZD+SXT	153	96,1	(91,7-98,2)	0,0	(0-2,4)	95	95,8	(89,7-98,4)	0,0	(0-3,9)
GEN/TOB+NOR/CIP+RIF	0					0				
GEN/TOB+NOR/CIP+SXT	169	95,9	(91,7-98)	0,0	(0-2,2)	95	95,8	(89,7-98,4)	0,0	(0-3,9)
GEN/TOB+RIF+SXT	0					0				
CLI+LZD+NOR/CIP	154	92,9	(87,7-96)	0,0	(0-2,4)	95	89,5	(81,7-94,2)	0,0	(0-3,9)
CLI+LZD+RIF	0					0				
CLI+LZD+SXT	154	94,2	(89,3-96,9)	0,0	(0-2,4)	95	89,5	(81,7-94,2)	0,0	(0-3,9)
CLI+NOR/CIP+RIF	0					0				
CLI+NOR/CIP+SXT	170	93,5	(88,8-96,3)	0,0	(0-2,2)	95	89,5	(81,7-94,2)	0,0	(0-3,9)
CLI+RIF+SXT	0					0				
LZD+NOR/CIP+RIF	0					0				
LZD+NOR/CIP+SXT	154	98,1	(94,4-99,3)	0,0	(0-2,4)	95	97,9	(92,6-99,4)	0,0	(0-3,9)
LZD+RIF+SXT	0					0				
NOR/CIP+RIF+SXT	0					0				
FOX+ERY+GEN/TOB+CLI	167	91,0	(85,7-94,5)	0,0	(0-2,2)	94	87,2	(79,9-92,5)	2,1	(0,6-7,4)
FOX+ERY+GEN/TOB+LZD	151	90,1	(84,3-93,9)	0,0	(0-2,5)	94	88,3	(80,2-93,3)	0,0	(0-3,9)
FOX+ERY+GEN/TOB+NOR/CIP	167	90,4	(85-94)	0,0	(0-2,2)	94	88,3	(80,2-93,3)	2,1	(0,6-7,4)
FOX+ERY+GEN/TOB+RIF	0					0				
FOX+ERY+GEN/TOB+SXT	167	91,0	(85,7-94,5)	0,0	(0-2,2)	94	88,3	(80,2-93,3)	0,0	(0-3,9)
FOX+ERY+CLI+LZD	152	90,8	(85,1-94,4)	0,0	(0-2,5)	94	88,3	(80,2-93,3)	0,0	(0-3,9)
FOX+ERY+CLI+NOR/CIP	168	90,5	(85,1-94,1)	0,0	(0-2,2)	94	88,3	(80,2-93,3)	2,1	(0,6-7,4)
FOX+ERY+CLI+RIF	0					0				
FOX+ERY+CLI+SXT	168	91,7	(86,5-95)	0,0	(0-2,2)	94	88,3	(80,2-93,3)	0,0	(0-3,9)
FOX+ERY+LZD+NOR/CIP	152	90,1	(84,4-93,9)	0,0	(0-2,5)	94	89,4	(81,5-94,1)	0,0	(0-3,9)
FOX+ERY+LZD+RIF	0					0				
FOX+ERY+LZD+SXT	152	91,4	(85,9-94,9)	0,0	(0-2,5)	94	89,4	(81,5-94,1)	0,0	(0-3,9)
FOX+ERY+NOR/CIP+RIF	0					0				
FOX+ERY+NOR/CIP+SXT	168	91,1	(85,8-94,5)	0,0	(0-2,2)	94	89,4	(81,5-94,1)	0,0	(0-3,9)
FOX+ERY+RIF+SXT	0					0				
FOX+GEN/TOB+CLI+LZD	151	91,4	(85,8-94,9)	0,0	(0-2,5)	94	88,3	(80,2-93,3)	0,0	(0-3,9)
FOX+GEN/TOB+CLI+NOR/CIP	167	91,6	(86,4-94,9)	0,0	(0-2,2)	94	88,3	(80,2-93,3)	2,1	(0,6-7,4)
FOX+GEN/TOB+CLI+RIF	0					0				

Tabell 5: Staphylococcus aureus. Samtidig resistens och samtidig känslighet mot flera antibiotika per år (fort.)
S: känslig för aktuella antibiotika, R: resistent mot aktuella antibiotika

	2016						2015						2014							
	Antal	S(%)	95%CI	R(%)	95%CI	Antal	S(%)	95%CI	R(%)	95%CI	Antal	S(%)	95%CI	R(%)	95%CI	Antal	S(%)	95%CI	R(%)	95%CI
FOX+GEN/TOB+CLI+SXT	201	95,5	(91,7-97,6)	0,0	(0-1,9)	183	93,4	(88,9-96,2)	0,0	(0-2,1)	166	95,2	(90,8-97,5)	0,0	(0-2,3)	166	95,2	(90,8-97,5)	0,0	(0-2,3)
FOX+GEN/TOB+LZD+NOR/CIP	201	95,5	(91,7-97,6)	0,0	(0-1,9)	182	96,2	(92,3-98,1)	0,0	(0-2,1)	165	96,4	(92,3-98,3)	0,0	(0-2,3)	165	96,4	(92,3-98,3)	0,0	(0-2,3)
FOX+GEN/TOB+LZD+SXT	0					0					0					0				
FOX+GEN/TOB+LZD+SXT	201	97,0	(93,6-98,6)	0,0	(0-1,9)	182	97,8	(94,5-99,1)	0,0	(0-2,1)	165	97,6	(93,9-99,1)	0,0	(0-2,3)	165	97,6	(93,9-99,1)	0,0	(0-2,3)
FOX+GEN/TOB+NOR/CIP+RIF	0					0					0					0				
FOX+GEN/TOB+NOR/CIP+SXT	202	95,5	(91,8-97,6)	0,0	(0-1,9)	183	95,6	(91,6-97,8)	0,0	(0-2,1)	166	96,4	(92,3-98,3)	0,0	(0-2,3)	166	96,4	(92,3-98,3)	0,0	(0-2,3)
FOX+GEN/TOB+RIF+SXT	0					0					0					0				
FOX+CLI+LZD+NOR/CIP	201	96,5	(93-98,3)	0,0	(0-1,9)	183	92,9	(88,2-95,8)	0,0	(0-2,1)	167	96,4	(92,4-98,3)	0,0	(0-2,2)	167	96,4	(92,4-98,3)	0,0	(0-2,2)
FOX+CLI+LZD+RIF	0					0					0					0				
FOX+CLI+LZD+SXT	201	98,0	(95-99,2)	0,0	(0-1,9)	183	94,0	(89,6-96,6)	0,0	(0-2,1)	167	97,6	(94-99,1)	0,0	(0-2,2)	167	97,6	(94-99,1)	0,0	(0-2,2)
FOX+CLI+NOR/CIP+RIF	0					0					0					0				
FOX+CLI+NOR/CIP+SXT	202	96,5	(93-98,3)	0,0	(0-1,9)	184	92,4	(87,6-95,4)	0,0	(0-2)	168	96,4	(92,4-98,4)	0,0	(0-2,2)	168	96,4	(92,4-98,4)	0,0	(0-2,2)
FOX+CLI+RIF+SXT	0					0					0					0				
FOX+LZD+NOR/CIP+RIF	0					0					0					0				
FOX+LZD+NOR/CIP+SXT	202	98,0	(95-99,2)	0,0	(0-1,9)	183	96,2	(92,3-98,1)	0,0	(0-2,1)	167	98,8	(95,7-99,7)	0,0	(0-2,2)	167	98,8	(95,7-99,7)	0,0	(0-2,2)
FOX+LZD+RIF+SXT	0					0					0					0				
FOX+NOR/CIP+RIF+SXT	0					0					0					0				
ERY+GEN/TOB+CLI+LZD	202	95,0	(91,1-97,3)	0,0	(0-1,9)	182	94,0	(89,5-96,6)	0,0	(0-2,1)	166	95,2	(90,8-97,5)	0,0	(0-2,3)	166	95,2	(90,8-97,5)	0,0	(0-2,3)
ERY+GEN/TOB+CLI+NOR/CIP	203	93,6	(89,4-96,2)	0,0	(0-1,9)	183	92,3	(87,6-95,4)	0,0	(0-2,1)	167	94,0	(89,3-96,7)	0,0	(0-2,2)	167	94,0	(89,3-96,7)	0,0	(0-2,2)
ERY+GEN/TOB+CLI+RIF	0					0					0					0				
ERY+GEN/TOB+CLI+SXT	203	95,1	(91,2-97,3)	0,0	(0-1,9)	183	93,4	(88,9-96,2)	0,0	(0-2,1)	167	95,2	(90,8-97,6)	0,0	(0-2,2)	167	95,2	(90,8-97,6)	0,0	(0-2,2)
ERY+GEN/TOB+LZD+NOR/CIP	203	94,1	(90-96,6)	0,0	(0-1,9)	182	92,9	(88,2-95,8)	0,0	(0-2,1)	166	94,0	(89,3-96,7)	0,0	(0-2,3)	166	94,0	(89,3-96,7)	0,0	(0-2,3)
ERY+GEN/TOB+LZD+RIF	0					0					0					0				
ERY+GEN/TOB+LZD+SXT	203	95,6	(91,8-97,7)	0,0	(0-1,9)	182	94,0	(89,5-96,6)	0,0	(0-2,1)	166	95,2	(90,8-97,5)	0,0	(0-2,3)	166	95,2	(90,8-97,5)	0,0	(0-2,3)
ERY+GEN/TOB+NOR/CIP+RIF	0					0					0					0				
ERY+GEN/TOB+NOR/CIP+SXT	204	94,1	(90-96,6)	0,0	(0-1,8)	183	92,3	(87,6-95,4)	0,0	(0-2,1)	167	94,0	(89,3-96,7)	0,0	(0-2,2)	167	94,0	(89,3-96,7)	0,0	(0-2,2)
ERY+GEN/TOB+RIF+SXT	0					0					0					0				
ERY+CLI+LZD+NOR/CIP	204	96,6	(93,1-98,3)	0,0	(0-1,8)	183	93,4	(88,9-96,2)	0,0	(0-2,1)	168	95,2	(90,9-97,6)	0,0	(0-2,2)	168	95,2	(90,9-97,6)	0,0	(0-2,2)
ERY+CLI+LZD+RIF	0					0					0					0				
ERY+CLI+LZD+SXT	204	98,0	(95,1-99,2)	0,0	(0-1,8)	183	94,5	(90,2-97)	0,0	(0-2,1)	168	96,4	(92,4-98,4)	0,0	(0-2,2)	168	96,4	(92,4-98,4)	0,0	(0-2,2)
ERY+CLI+NOR/CIP+RIF	0					0					0					0				
ERY+CLI+NOR/CIP+SXT	205	96,6	(93,1-98,3)	0,0	(0-1,8)	184	92,9	(88,3-95,8)	0,0	(0-2)	169	95,3	(90,9-97,6)	0,0	(0-2,2)	169	95,3	(90,9-97,6)	0,0	(0-2,2)
ERY+CLI+RIF+SXT	0					0					0					0				
ERY+LZD+NOR/CIP+RIF	0					0					0					0				
ERY+LZD+NOR/CIP+SXT	205	97,1	(93,8-98,7)	0,0	(0-1,8)	183	93,4	(88,9-96,2)	0,0	(0-2,1)	168	95,2	(90,9-97,6)	0,0	(0-2,2)	168	95,2	(90,9-97,6)	0,0	(0-2,2)
ERY+LZD+RIF+SXT	0					0					0					0				
ERY+NOR/CIP+RIF+SXT	0					0					0					0				

Tabell 5: Staphylococcus aureus. Samtidig resistens och samtidig känslighet mot flera antibiotika per år (fort.)
S: känslig för aktuella antibiotika, R: resistent mot aktuella antibiotika

	2013						2012					
	Antal	S (%)	95%CI	R (%)	95%CI	R (%)	Antal	S (%)	95%CI	R (%)	95%CI	
FOX+GEN/TOB+CLI+SXT	167	92,2	(87,1-95,4)	0,0	(0-2,2)	0,0	94	88,3	(80,2-93,3)	0,0	(0-3,9)	
FOX+GEN/TOB+LZD+NOR/CIP	151	95,4	(90,7-97,7)	0,0	(0-2,5)	0,0	94	94,7	(88,1-97,7)	0,0	(0-3,9)	
FOX+GEN/TOB+LZD+RIF	0						0					
FOX+GEN/TOB+LZD+SXT	151	96,0	(91,6-98,2)	0,0	(0-2,5)	0,0	94	94,7	(88,1-97,7)	0,0	(0-3,9)	
FOX+GEN/TOB+NOR/CIP+RIF	0						0					
FOX+GEN/TOB+NOR/CIP+SXT	167	95,8	(91,6-98)	0,0	(0-2,2)	0,0	94	94,7	(88,1-97,7)	0,0	(0-3,9)	
FOX+GEN/TOB+RIF+SXT	0						0					
FOX+CLI+LZD+NOR/CIP	152	90,8	(85,1-94,4)	0,0	(0-2,5)	0,0	94	89,4	(81,5-94,1)	0,0	(0-3,9)	
FOX+CLI+LZD+RIF	0						0					
FOX+CLI+LZD+SXT	152	92,1	(86,7-95,4)	0,0	(0-2,5)	0,0	94	89,4	(81,5-94,1)	0,0	(0-3,9)	
FOX+CLI+NOR/CIP+RIF	0						0					
FOX+CLI+NOR/CIP+SXT	168	91,7	(86,5-95)	0,0	(0-2,2)	0,0	94	89,4	(81,5-94,1)	0,0	(0-3,9)	
FOX+CLI+RIF+SXT	0						0					
FOX+LZD+NOR/CIP+RIF	0						0					
FOX+LZD+NOR/CIP+SXT	152	96,1	(91,7-98,2)	0,0	(0-2,5)	0,0	94	96,8	(91-98,9)	0,0	(0-3,9)	
FOX+LZD+RIF+SXT	0						0					
FOX+NOR/CIP+RIF+SXT	0						0					
ERY+GEN/TOB+CLI+LZD	153	90,2	(84,5-94)	0,0	(0-2,4)	0,0	95	87,4	(79,2-92,6)	0,0	(0-3,9)	
ERY+GEN/TOB+CLI+NOR/CIP	169	90,5	(85,2-94,1)	0,6	(0,1-3,3)	0,6	95	87,4	(79,2-92,6)	2,1	(0,6-7,4)	
ERY+GEN/TOB+CLI+RIF	0						0					
ERY+GEN/TOB+CLI+SXT	169	91,1	(85,9-94,5)	0,0	(0-2,2)	0,0	95	87,4	(79,2-92,6)	0,0	(0-3,9)	
ERY+GEN/TOB+LZD+NOR/CIP	153	89,5	(83,7-93,5)	0,0	(0-2,4)	0,0	95	88,4	(80,4-93,4)	0,0	(0-3,9)	
ERY+GEN/TOB+LZD+RIF	0						0					
ERY+GEN/TOB+LZD+SXT	153	90,2	(84,5-94)	0,0	(0-2,4)	0,0	95	88,4	(80,4-93,4)	0,0	(0-3,9)	
ERY+GEN/TOB+NOR/CIP+RIF	0						0					
ERY+GEN/TOB+NOR/CIP+SXT	169	90,5	(85,2-94,1)	0,0	(0-2,2)	0,0	95	88,4	(80,4-93,4)	0,0	(0-3,9)	
ERY+GEN/TOB+RIF+SXT	0						0					
ERY+CLI+LZD+NOR/CIP	154	91,6	(86,1-95)	0,0	(0-2,4)	0,0	95	88,4	(80,4-93,4)	0,0	(0-3,9)	
ERY+CLI+LZD+RIF	0						0					
ERY+CLI+LZD+SXT	154	92,9	(87,7-96)	0,0	(0-2,4)	0,0	95	88,4	(80,4-93,4)	0,0	(0-3,9)	
ERY+CLI+NOR/CIP+RIF	0						0					
ERY+CLI+NOR/CIP+SXT	170	92,4	(87,4-95,5)	0,0	(0-2,2)	0,0	95	88,4	(80,4-93,4)	0,0	(0-3,9)	
ERY+CLI+RIF+SXT	0						0					
ERY+LZD+NOR/CIP+RIF	0						0					
ERY+LZD+NOR/CIP+SXT	154	92,2	(86,9-95,5)	0,0	(0-2,4)	0,0	95	89,5	(81,7-94,2)	0,0	(0-3,9)	
ERY+LZD+RIF+SXT	0						0					
ERY+NOR/CIP+RIF+SXT	0						0					

Tabell 5: Staphylococcus aureus. Samtidig resistens och samtidig känslighet mot flera antibiotika per år (fort.)
 S: känslig för aktuella antibiotika, R: resistent mot aktuella antibiotika

	2016						2015						2014								
	Antal	S(%)	95%CI	R(%)	95%CI	Antal	S(%)	95%CI	R(%)	95%CI	Antal	S(%)	95%CI	R(%)	95%CI	Antal	S(%)	95%CI	R(%)	95%CI	
GEN/TOB+CLI+LZD+NOR/CIP	203	94,1	(90-96,6)	0,0	(0-1,9)	182	92,9	(88,2-95,8)	0,0	(0-2,1)	166	94,0	(89,3-96,7)	0,0	(0-2,3)	0					
GEN/TOB+CLI+LZD+RIF	0					0					0					0					
GEN/TOB+CLI+LZD+SXT	203	95,6	(91,8-97,7)	0,0	(0-1,9)	182	94,0	(89,5-96,6)	0,0	(0-2,1)	166	95,2	(90,8-97,5)	0,0	(0-2,3)	0					
GEN/TOB+CLI+NOR/CIP+RIF	0					0					0					0					
GEN/TOB+CLI+NOR/CIP+SXT	204	94,1	(90-96,6)	0,0	(0-1,8)	183	92,3	(87,6-95,4)	0,0	(0-2,1)	167	94,0	(89,3-96,7)	0,0	(0-2,2)	0					
GEN/TOB+CLI+RIF+SXT	0					0					0					0					
GEN/TOB+LZD+NOR/CIP+RIF	0					0					0					0					
GEN/TOB+LZD+NOR/CIP+SXT	204	95,6	(91,8-97,7)	0,0	(0-1,8)	182	96,2	(92,3-98,1)	0,0	(0-2,1)	166	96,4	(92,3-98,3)	0,0	(0-2,3)	0					
GEN/TOB+LZD+RIF+SXT	0					0					0					0					
GEN/TOB+NOR/CIP+RIF+SXT	0					0					0					0					
CLI+LZD+NOR/CIP+RIF	0					0					0					0					
CLI+LZD+NOR/CIP+SXT	0					0					0					0					
CLI+LZD+RIF+SXT	205	97,1	(93,8-98,7)	0,0	(0-1,8)	183	93,4	(88,9-96,2)	0,0	(0-2,1)	168	96,4	(92,4-98,4)	0,0	(0-2,2)	0					
CLI+NOR/CIP+RIF+SXT	0					0					0					0					
CLI+NOR/CIP+RIF+SXT	0					0					0					0					
LZD+NOR/CIP+RIF+SXT	0					0					0					0					

FOX+ERY+GEN/TOB+CLI+LZD	199	95,0	(91-97,2)	0,0	(0-1,9)	182	93,4	(88,8-96,2)	0,0	(0-2,1)	165	95,2	(90,7-97,5)	0,0	(0-2,3)	0					
FOX+ERY+GEN/TOB+CLI+NOR/CIP	200	93,5	(89,2-96,2)	0,0	(0-1,9)	183	91,8	(86,9-95)	0,0	(0-2,1)	166	94,0	(89,3-96,7)	0,0	(0-2,3)	0					
FOX+ERY+GEN/TOB+CLI+RIF	0					0					0					0					
FOX+ERY+GEN/TOB+CLI+SXT	200	95,0	(91-97,3)	0,0	(0-1,9)	183	92,9	(88,2-95,8)	0,0	(0-2,1)	166	95,2	(90,8-97,5)	0,0	(0-2,3)	0					
FOX+ERY+GEN/TOB+LZD+NOR/CIP	200	94,0	(89,8-96,5)	0,0	(0-1,9)	182	92,3	(87,5-95,4)	0,0	(0-2,1)	165	93,9	(89,2-96,7)	0,0	(0-2,3)	0					
FOX+ERY+GEN/TOB+LZD+RIF	0					0					0					0					
FOX+ERY+GEN/TOB+LZD+SXT	200	95,5	(91,7-97,6)	0,0	(0-1,9)	182	93,4	(88,8-96,2)	0,0	(0-2,1)	165	95,2	(90,7-97,5)	0,0	(0-2,3)	0					
FOX+ERY+GEN/TOB+NOR/CIP+RIF	0					0					0					0					
FOX+ERY+GEN/TOB+NOR/CIP+SXT	201	94,0	(89,9-96,6)	0,0	(0-1,9)	183	91,8	(86,9-95)	0,0	(0-2,1)	166	94,0	(89,3-96,7)	0,0	(0-2,3)	0					
FOX+ERY+GEN/TOB+RIF+SXT	0					0					0					0					
FOX+ERY+CLI+LZD+NOR/CIP	200	96,0	(92,3-98)	0,0	(0-1,9)	183	92,3	(87,6-95,4)	0,0	(0-2,1)	167	95,2	(90,8-97,6)	0,0	(0-2,2)	0					
FOX+ERY+CLI+LZD+RIF	0					0					0					0					
FOX+ERY+CLI+LZD+SXT	200	97,5	(94,3-98,9)	0,0	(0-1,9)	183	93,4	(88,9-96,2)	0,0	(0-2,1)	167	96,4	(92,4-98,3)	0,0	(0-2,2)	0					
FOX+ERY+CLI+NOR/CIP+RIF	0					0					0					0					
FOX+ERY+CLI+NOR/CIP+SXT	201	96,0	(92,3-98)	0,0	(0-1,9)	184	91,8	(87-95)	0,0	(0-2)	168	95,2	(90,9-97,6)	0,0	(0-2,2)	0					
FOX+ERY+CLI+RIF+SXT	0					0					0					0					
FOX+ERY+LZD+NOR/CIP+RIF	0					0					0					0					
FOX+ERY+LZD+NOR/CIP+SXT	201	96,5	(93-98,3)	0,0	(0-1,9)	183	92,3	(87,6-95,4)	0,0	(0-2,1)	167	95,2	(90,8-97,6)	0,0	(0-2,2)	0					
FOX+ERY+LZD+RIF+SXT	0					0					0					0					
FOX+ERY+NOR/CIP+RIF+SXT	0					0					0					0					
FOX+GEN/TOB+CLI+LZD+NOR/CIP	200	94,0	(89,8-96,5)	0,0	(0-1,9)	182	92,3	(87,5-95,4)	0,0	(0-2,1)	165	93,9	(89,2-96,7)	0,0	(0-2,3)	0					
FOX+GEN/TOB+CLI+LZD+RIF	0					0					0					0					

Tabell 5: Staphylococcus aureus. Samtidig resistens och samtidig känslighet mot flera antibiotika per år (fort.)
S: känslig för aktuella antibiotika, R: resistent mot aktuella antibiotika

	2013				2012					
	Antal	S(%)	95%CI	R(%)	95%CI	Antal	S(%)	95%CI	R(%)	95%CI
GEN/TOB+CLI+LZD+NOR/CIP	153	90,8	(85,2-94,5)	0,0	(0-2,4)	95	88,4	(80,4-93,4)	0,0	(0-3,9)
GEN/TOB+CLI+LZD+RIF	0					0				
GEN/TOB+CLI+LZD+SXT	153	91,5	(86-95)	0,0	(0-2,4)	95	88,4	(80,4-93,4)	0,0	(0-3,9)
GEN/TOB+CLI+NOR/CIP+RIF	0					0				
GEN/TOB+CLI+NOR/CIP+SXT	169	91,7	(86,6-95)	0,0	(0-2,2)	95	88,4	(80,4-93,4)	0,0	(0-3,9)
GEN/TOB+CLI+RIF+SXT	0					0				
GEN/TOB+LZD+NOR/CIP+RIF	0					0				
GEN/TOB+LZD+NOR/CIP+SXT	153	95,4	(90,9-97,8)	0,0	(0-2,4)	95	95,8	(89,7-98,4)	0,0	(0-3,9)
GEN/TOB+LZD+RIF+SXT	0					0				
GEN/TOB+NOR/CIP+RIF+SXT	0					0				
CLI+LZD+NOR/CIP+RIF	0					0				
CLI+LZD+NOR/CIP+SXT	154	92,9	(87,7-96)	0,0	(0-2,4)	95	89,5	(81,7-94,2)	0,0	(0-3,9)
CLI+LZD+RIF+SXT	0					0				
CLI+NOR/CIP+RIF+SXT	0					0				
LZD+NOR/CIP+RIF+SXT	0					0				

FOX+ERY+GEN/TOB+CLI+LZD	151	90,1	(84,3-93,9)	0,0	(0-2,5)	94	87,2	(79-92,5)	0,0	(0-3,9)
FOX+ERY+GEN/TOB+CLI+NOR/CIP	167	90,4	(85-94)	0,0	(0-2,2)	94	87,2	(79-92,5)	2,1	(0,6-7,4)
FOX+ERY+GEN/TOB+CLI+RIF	0					0				
FOX+ERY+GEN/TOB+CLI+SXT	167	91,0	(85,7-94,5)	0,0	(0-2,2)	94	87,2	(79-92,5)	0,0	(0-3,9)
FOX+ERY+GEN/TOB+LZD+NOR/CIP	151	89,4	(83,5-93,4)	0,0	(0-2,5)	94	88,3	(80,2-93,3)	0,0	(0-3,9)
FOX+ERY+GEN/TOB+LZD+RIF	0					0				
FOX+ERY+GEN/TOB+LZD+SXT	151	90,1	(84,3-93,9)	0,0	(0-2,5)	94	88,3	(80,2-93,3)	0,0	(0-3,9)
FOX+ERY+GEN/TOB+NOR/CIP+RIF	0					0				
FOX+ERY+GEN/TOB+NOR/CIP+SXT	167	90,4	(85-94)	0,0	(0-2,2)	94	88,3	(80,2-93,3)	0,0	(0-3,9)
FOX+ERY+GEN/TOB+RIF+SXT	0					0				
FOX+ERY+CLI+LZD+NOR/CIP	152	89,5	(83,6-93,4)	0,0	(0-2,5)	94	88,3	(80,2-93,3)	0,0	(0-3,9)
FOX+ERY+CLI+LZD+RIF	0					0				
FOX+ERY+CLI+LZD+SXT	152	90,8	(85,1-94,4)	0,0	(0-2,5)	94	88,3	(80,2-93,3)	0,0	(0-3,9)
FOX+ERY+CLI+NOR/CIP+RIF	0					0				
FOX+ERY+CLI+NOR/CIP+SXT	168	90,5	(85,1-94,1)	0,0	(0-2,2)	94	88,3	(80,2-93,3)	0,0	(0-3,9)
FOX+ERY+CLI+RIF+SXT	0					0				
FOX+ERY+LZD+NOR/CIP+RIF	0					0				
FOX+ERY+LZD+NOR/CIP+SXT	152	90,1	(84,4-93,9)	0,0	(0-2,5)	94	89,4	(81,5-94,1)	0,0	(0-3,9)
FOX+ERY+LZD+RIF+SXT	0					0				
FOX+ERY+NOR/CIP+RIF+SXT	0					0				
FOX+GEN/TOB+CLI+LZD+NOR/CIP	151	90,7	(85-94,4)	0,0	(0-2,5)	94	88,3	(80,2-93,3)	0,0	(0-3,9)
FOX+GEN/TOB+CLI+LZD+RIF	0					0				

Tabell 5: Staphylococcus aureus. Samtidig resistens och samtidig känslighet mot flera antibiotika per år (fort.)
S: känslig för aktuella antibiotika, R: resistent mot aktuella antibiotika

	2016			2015			2014								
	Antal	S(%)	95%CI	R(%)	95%CI	Antal	S(%)	95%CI	R(%)	95%CI	Antal	S(%)	95%CI	R(%)	95%CI
FOX+GEN/TOB+CLI+LZD+SXT	200	95,5	(91,7-97,6)	0,0	(0-1,9)	182	93,4	(88,8-96,2)	0,0	(0-2,1)	165	95,2	(90,7-97,5)	0,0	(0-2,3)
FOX+GEN/TOB+CLI+NOR/CIP+RIF	0					0					0				
FOX+GEN/TOB+CLI+NOR/CIP+SXT	201	94,0	(89,9-96,6)	0,0	(0-1,9)	183	91,8	(86,9-95)	0,0	(0-2,1)	166	94,0	(89,3-96,7)	0,0	(0-2,3)
FOX+GEN/TOB+CLI+RIF+SXT	0					0					0				
FOX+GEN/TOB+LZD+NOR/CIP+RIF	0					0					0				
FOX+GEN/TOB+LZD+NOR/CIP+SXT	201	95,5	(91,7-97,6)	0,0	(0-1,9)	182	95,6	(91,6-97,8)	0,0	(0-2,1)	165	96,4	(92,3-98,3)	0,0	(0-2,3)
FOX+GEN/TOB+LZD+RIF+SXT	0					0					0				
FOX+GEN/TOB+NOR/CIP+RIF+SXT	0					0					0				
FOX+CLI+LZD+NOR/CIP+RIF	0					0					0				
FOX+CLI+LZD+NOR/CIP+SXT	201	96,5	(93-98,3)	0,0	(0-1,9)	183	92,3	(87,6-95,4)	0,0	(0-2,1)	167	96,4	(92,4-98,3)	0,0	(0-2,2)
FOX+CLI+LZD+RIF+SXT	0					0					0				
FOX+CLI+NOR/CIP+RIF+SXT	0					0					0				
FOX+LZD+NOR/CIP+RIF+SXT	0					0					0				
ERY+GEN/TOB+CLI+LZD+NOR/CIP	202	93,6	(89,3-96,2)	0,0	(0-1,9)	182	92,3	(87,5-95,4)	0,0	(0-2,1)	166	94,0	(89,3-96,7)	0,0	(0-2,3)
ERY+GEN/TOB+CLI+LZD+NOR/CIP	0					0					0				
ERY+GEN/TOB+CLI+LZD+RIF	202	95,0	(91,1-97,3)	0,0	(0-1,9)	182	93,4	(88,8-96,2)	0,0	(0-2,1)	166	95,2	(90,8-97,5)	0,0	(0-2,3)
ERY+GEN/TOB+CLI+LZD+SXT	0					0					0				
ERY+GEN/TOB+CLI+NOR/CIP+RIF	0					0					0				
ERY+GEN/TOB+CLI+NOR/CIP+SXT	203	93,6	(89,4-96,2)	0,0	(0-1,9)	183	91,8	(86,9-95)	0,0	(0-2,1)	167	94,0	(89,3-96,7)	0,0	(0-2,2)
ERY+GEN/TOB+CLI+RIF+SXT	0					0					0				
ERY+GEN/TOB+LZD+NOR/CIP+RIF	0					0					0				
ERY+GEN/TOB+LZD+NOR/CIP+SXT	203	94,1	(90-96,6)	0,0	(0-1,9)	182	92,3	(87,5-95,4)	0,0	(0-2,1)	166	94,0	(89,3-96,7)	0,0	(0-2,3)
ERY+GEN/TOB+LZD+RIF+SXT	0					0					0				
ERY+GEN/TOB+NOR/CIP+RIF+SXT	0					0					0				
ERY+CLI+LZD+NOR/CIP+RIF	0					0					0				
ERY+CLI+LZD+NOR/CIP+SXT	204	96,6	(93,1-98,3)	0,0	(0-1,8)	183	92,9	(88,2-95,8)	0,0	(0-2,1)	168	95,2	(90,9-97,6)	0,0	(0-2,2)
ERY+CLI+LZD+RIF+SXT	0					0					0				
ERY+CLI+NOR/CIP+RIF+SXT	0					0					0				
ERY+LZD+NOR/CIP+RIF+SXT	0					0					0				
GEN/TOB+CLI+LZD+NOR/CIP+RIF	0					0					0				
GEN/TOB+CLI+LZD+NOR/CIP+SXT	203	94,1	(90-96,6)	0,0	(0-1,9)	182	92,3	(87,5-95,4)	0,0	(0-2,1)	166	94,0	(89,3-96,7)	0,0	(0-2,3)
GEN/TOB+CLI+LZD+RIF+SXT	0					0					0				
GEN/TOB+CLI+NOR/CIP+RIF+SXT	0					0					0				
GEN/TOB+LZD+NOR/CIP+RIF+SXT	0					0					0				
CLI+LZD+NOR/CIP+RIF+SXT	0					0					0				

FOX+ERY+GEN/TOB+CLI+LZD+NOR/CIP	199	93,5	(89,1-96,1)	0,0	(0-1,9)	182	91,8	(86,8-94,9)	0,0	(0-2,1)	165	93,9	(89,2-96,7)	0,0	(0-2,3)
FOX+ERY+GEN/TOB+CLI+LZD+RIF	0					0					0				
FOX+ERY+GEN/TOB+CLI+LZD+SXT	199	95,0	(91-97,2)	0,0	(0-1,9)	182	92,9	(88,2-95,8)	0,0	(0-2,1)	165	95,2	(90,7-97,5)	0,0	(0-2,3)

Tabell 5: Staphylococcus aureus. Samtidig resistens och samtidig känslighet mot flera antibiotika per år (fort.)
S: känslig för aktuella antibiotika, R: resistent mot aktuella antibiotika

	2013				2012					
	Antal	S(%)	95%CI	R(%)	95%CI	Antal	S(%)	95%CI	R(%)	95%CI
FOX+GEN/TOB+CLI+LZD+SXT	151	91,4	(85,8-94,9)	0,0	(0-2,5)	94	88,3	(80,2-93,3)	0,0	(0-3,9)
FOX+GEN/TOB+CLI+NOR/CIP+RIF	0					0				
FOX+GEN/TOB+CLI+NOR/CIP+SXT	167	91,6	(86,4-94,9)	0,0	(0-2,2)	94	88,3	(80,2-93,3)	0,0	(0-3,9)
FOX+GEN/TOB+CLI+RIF+SXT	0					0				
FOX+GEN/TOB+LZD+NOR/CIP+RIF	0					0				
FOX+GEN/TOB+LZD+NOR/CIP+SXT	151	95,4	(90,7-97,7)	0,0	(0-2,5)	94	94,7	(88,1-97,7)	0,0	(0-3,9)
FOX+GEN/TOB+LZD+RIF+SXT	0					0				
FOX+GEN/TOB+NOR/CIP+RIF+SXT	0					0				
FOX+CLI+LZD+NOR/CIP+RIF	0					0				
FOX+CLI+LZD+NOR/CIP+SXT	152	90,8	(85,1-94,4)	0,0	(0-2,5)	94	89,4	(81,5-94,1)	0,0	(0-3,9)
FOX+CLI+LZD+RIF+SXT	0					0				
FOX+CLI+NOR/CIP+RIF+SXT	0					0				
FOX+LZD+NOR/CIP+RIF+SXT	0					0				
ERY+GEN/TOB+CLI+LZD+NOR/CIP	153	89,5	(83,7-93,5)	0,0	(0-2,4)	95	87,4	(79,2-92,6)	0,0	(0-3,9)
ERY+GEN/TOB+CLI+LZD+RIF	0					0				
ERY+GEN/TOB+CLI+LZD+SXT	153	90,2	(84,5-94)	0,0	(0-2,4)	95	87,4	(79,2-92,6)	0,0	(0-3,9)
ERY+GEN/TOB+CLI+NOR/CIP+RIF	0					0				
ERY+GEN/TOB+CLI+NOR/CIP+SXT	169	90,5	(85,2-94,1)	0,0	(0-2,2)	95	87,4	(79,2-92,6)	0,0	(0-3,9)
ERY+GEN/TOB+CLI+RIF+SXT	0					0				
ERY+GEN/TOB+LZD+NOR/CIP+RIF	0					0				
ERY+GEN/TOB+LZD+NOR/CIP+SXT	153	89,5	(83,7-93,5)	0,0	(0-2,4)	95	88,4	(80,4-93,4)	0,0	(0-3,9)
ERY+GEN/TOB+LZD+RIF+SXT	0					0				
ERY+GEN/TOB+NOR/CIP+RIF+SXT	0					0				
ERY+CLI+LZD+NOR/CIP+RIF	0					0				
ERY+CLI+LZD+NOR/CIP+SXT	154	91,6	(86,1-95)	0,0	(0-2,4)	95	88,4	(80,4-93,4)	0,0	(0-3,9)
ERY+CLI+LZD+RIF+SXT	0					0				
ERY+CLI+NOR/CIP+RIF+SXT	0					0				
ERY+LZD+NOR/CIP+RIF+SXT	0					0				
GEN/TOB+CLI+LZD+NOR/CIP+RIF	0					0				
GEN/TOB+CLI+LZD+NOR/CIP+SXT	153	90,8	(85,2-94,5)	0,0	(0-2,4)	95	88,4	(80,4-93,4)	0,0	(0-3,9)
GEN/TOB+CLI+LZD+RIF+SXT	0					0				
GEN/TOB+CLI+NOR/CIP+RIF+SXT	0					0				
GEN/TOB+LZD+NOR/CIP+RIF+SXT	0					0				
CLI+LZD+NOR/CIP+RIF+SXT	0					0				

FOX+ERY+GEN/TOB+CLI+LZD+NOR/CIP	151	89,4	(83,5-93,4)	0,0	(0-2,5)	94	87,2	(79-92,5)	0,0	(0-3,9)
FOX+ERY+GEN/TOB+CLI+LZD+RIF	0					0				
FOX+ERY+GEN/TOB+CLI+LZD+SXT	151	90,1	(84,3-93,9)	0,0	(0-2,5)	94	87,2	(79-92,5)	0,0	(0-3,9)

Tabell 5: Staphylococcus aureus. Samtidig resistens och samtidig känslighet mot flera antibiotika per år (fort.)
 S: känslig för aktuella antibiotika, R: resistent mot aktuella antibiotika

	2016			2015			2014								
	Antal	S(%)	95%CI	R(%)	95%CI	Antal	S(%)	95%CI	R(%)	95%CI	Antal	S(%)	95%CI	R(%)	95%CI
FOX+ERY+GEN/TOB+CLI+NOR/CIP+RIF	0					0					0				
FOX+ERY+GEN/TOB+CLI+NOR/CIP+SXT	200	93,5	(89,2-96,2)	0,0	(0-1,9)	183	91,3	(86,3-94,5)	0,0	(0-2,1)	166	94,0	(89,3-96,7)	0,0	(0-2,3)
FOX+ERY+GEN/TOB+CLI+RIF+SXT	0					0					0				
FOX+ERY+GEN/TOB+LZD+NOR/CIP+RIF	0					0					0				
FOX+ERY+GEN/TOB+LZD+NOR/CIP+SXT	200	94,0	(89,8-96,5)	0,0	(0-1,9)	182	91,8	(86,8-94,9)	0,0	(0-2,1)	165	93,9	(89,2-96,7)	0,0	(0-2,3)
FOX+ERY+GEN/TOB+LZD+RIF+SXT	0					0					0				
FOX+ERY+GEN/TOB+NOR/CIP+RIF+SXT	0					0					0				
FOX+ERY+CLI+LZD+NOR/CIP+RIF	0					0					0				
FOX+ERY+CLI+LZD+NOR/CIP+SXT	200	96,0	(92,3-98)	0,0	(0-1,9)	183	91,8	(86,9-95)	0,0	(0-2,1)	167	95,2	(90,8-97,6)	0,0	(0-2,2)
FOX+ERY+CLI+LZD+RIF+SXT	0					0					0				
FOX+ERY+CLI+NOR/CIP+RIF+SXT	0					0					0				
FOX+ERY+LZD+NOR/CIP+RIF+SXT	0					0					0				
FOX+GEN/TOB+CLI+LZD+NOR/CIP+RIF	0					0					0				
FOX+GEN/TOB+CLI+LZD+NOR/CIP+SXT	200	94,0	(89,8-96,5)	0,0	(0-1,9)	182	91,8	(86,8-94,9)	0,0	(0-2,1)	165	93,9	(89,2-96,7)	0,0	(0-2,3)
FOX+GEN/TOB+CLI+LZD+RIF+SXT	0					0					0				
FOX+GEN/TOB+CLI+NOR/CIP+RIF+SXT	0					0					0				
FOX+GEN/TOB+LZD+NOR/CIP+RIF+SXT	0					0					0				
FOX+CLI+LZD+NOR/CIP+RIF+SXT	0					0					0				
ERY+GEN/TOB+CLI+LZD+NOR/CIP+SXT	202	93,6	(89,3-96,2)	0,0	(0-1,9)	182	91,8	(86,8-94,9)	0,0	(0-2,1)	166	94,0	(89,3-96,7)	0,0	(0-2,3)
ERY+GEN/TOB+CLI+LZD+RIF+SXT	0					0					0				
ERY+GEN/TOB+CLI+NOR/CIP+RIF+SXT	0					0					0				
ERY+GEN/TOB+LZD+NOR/CIP+RIF+SXT	0					0					0				
ERY+CLI+LZD+NOR/CIP+RIF+SXT	0					0					0				
GEN/TOB+CLI+LZD+NOR/CIP+RIF+SXT	0					0					0				
FOX+ERY+GEN/TOB+CLI+LZD+NOR/CIP+RIF	0					0					0				
FOX+ERY+GEN/TOB+CLI+LZD+NOR/CIP+SXT	199	93,5	(89,1-96,1)	0,0	(0-1,9)	182	91,2	(86,2-94,5)	0,0	(0-2,1)	165	93,9	(89,2-96,7)	0,0	(0-2,3)
FOX+ERY+GEN/TOB+CLI+LZD+RIF+SXT	0					0					0				
FOX+ERY+GEN/TOB+CLI+NOR/CIP+RIF+SXT	0					0					0				
FOX+ERY+GEN/TOB+LZD+NOR/CIP+RIF+SXT	0					0					0				
FOX+ERY+GEN/TOB+LZD+NOR/CIP+RIF+SXT	0					0					0				
FOX+ERY+CLI+LZD+NOR/CIP+RIF+SXT	0					0					0				
FOX+GEN/TOB+CLI+LZD+NOR/CIP+RIF+SXT	0					0					0				
ERY+GEN/TOB+CLI+LZD+NOR/CIP+RIF+SXT	0					0					0				
FOX+ERY+GEN/TOB+CLI+LZD+NOR/CIP+RIF+SXT	0					0					0				

Tabell 5: Staphylococcus aureus. Samtidig resistens och samtidig känslighet mot flera antibiotika per år (fort.)
S: känslig för aktuella antibiotika, R: resistent mot aktuella antibiotika

	2013				2012					
	Antal	S(%)	95%CI	R(%)	95%CI	Antal	S(%)	95%CI	R(%)	95%CI
FOX+ERY+GEN/TOB+CLI+NOR/CIP+RIF	0					0				
FOX+ERY+GEN/TOB+CLI+NOR/CIP+SXT	167	90,4	(85-94)	0,0	(0-2,2)	94	87,2	(79-92,5)	0,0	(0-3,9)
FOX+ERY+GEN/TOB+CLI+RIF+SXT	0					0				
FOX+ERY+GEN/TOB+LZD+NOR/CIP+RIF	0					0				
FOX+ERY+GEN/TOB+LZD+NOR/CIP+SXT	151	89,4	(83,5-93,4)	0,0	(0-2,5)	94	88,3	(80,2-93,3)	0,0	(0-3,9)
FOX+ERY+GEN/TOB+LZD+RIF+SXT	0					0				
FOX+ERY+GEN/TOB+NOR/CIP+RIF+SXT	0					0				
FOX+ERY+CLI+LZD+NOR/CIP+RIF	0					0				
FOX+ERY+CLI+LZD+NOR/CIP+SXT	152	89,5	(83,6-93,4)	0,0	(0-2,5)	94	88,3	(80,2-93,3)	0,0	(0-3,9)
FOX+ERY+CLI+LZD+RIF+SXT	0					0				
FOX+ERY+CLI+NOR/CIP+RIF+SXT	0					0				
FOX+ERY+LZD+NOR/CIP+RIF+SXT	0					0				
FOX+GEN/TOB+CLI+LZD+NOR/CIP+RIF	0					0				
FOX+GEN/TOB+CLI+LZD+NOR/CIP+SXT	151	90,7	(85-94,4)	0,0	(0-2,5)	94	88,3	(80,2-93,3)	0,0	(0-3,9)
FOX+GEN/TOB+CLI+LZD+RIF+SXT	0					0				
FOX+GEN/TOB+CLI+NOR/CIP+RIF+SXT	0					0				
FOX+GEN/TOB+LZD+NOR/CIP+RIF+SXT	0					0				
FOX+GEN/TOB+LZD+NOR/CIP+SXT	0					0				
ERY+GEN/TOB+CLI+LZD+NOR/CIP+RIF	0					0				
ERY+GEN/TOB+CLI+LZD+NOR/CIP+SXT	153	89,5	(83,7-93,5)	0,0	(0-2,4)	95	87,4	(79,2-92,6)	0,0	(0-3,9)
ERY+GEN/TOB+CLI+LZD+RIF+SXT	0					0				
ERY+GEN/TOB+CLI+NOR/CIP+RIF+SXT	0					0				
ERY+GEN/TOB+LZD+NOR/CIP+RIF+SXT	0					0				
ERY+CLI+LZD+NOR/CIP+RIF+SXT	0					0				
GEN/TOB+CLI+LZD+NOR/CIP+RIF+SXT	0					0				
FOX+ERY+GEN/TOB+CLI+LZD+NOR/CIP+RIF	0					0				
FOX+ERY+GEN/TOB+CLI+LZD+NOR/CIP+SXT	151	89,4	(83,5-93,4)	0,0	(0-2,5)	94	87,2	(79-92,5)	0,0	(0-3,9)
FOX+ERY+GEN/TOB+CLI+LZD+RIF+SXT	0					0				
FOX+ERY+GEN/TOB+CLI+NOR/CIP+RIF+SXT	0					0				
FOX+ERY+GEN/TOB+LZD+NOR/CIP+RIF+SXT	0					0				
FOX+ERY+GEN/TOB+LZD+NOR/CIP+SXT	0					0				
FOX+ERY+CLI+LZD+NOR/CIP+RIF+SXT	0					0				
FOX+GEN/TOB+CLI+LZD+NOR/CIP+RIF+SXT	0					0				
ERY+GEN/TOB+CLI+LZD+NOR/CIP+RIF+SXT	0					0				
FOX+ERY+GEN/TOB+CLI+LZD+NOR/CIP+RIF+SXT	0					0				

Förkortningar

Vi kommer att använda följande förkortningar för de respektiva antibiotika

Amikacin (AMK)	Clarithromycin (CLR)
Amoxicillin (AMX)	Clinafloxacin (CLX)
Ampicillin (AMP)	Clindamycin (CLI)
Ampicillin/Sulbactam (SAM)	Co-amoxiclav (AMC)
Amoxicillin/Clavulanate (AMC)	Colistin (CST)
Azithromycin (AZM)	Daptomycin (DAP)
Azlocillin (AZL)	Dicloxacillin (DCX)
Aztreonam (ATM)	Dirithromycin (DTM)
Bensylpenicillin (PCG)	Doripenem (DOR)
Carbenicillin (CAR)	Doxycycline (DOX)
Cefaclor (CEC)	Enoxacin (ENX)
Cefadroxil (CFR)	Ertapenem (ETP)
Cefalexin (LEX)	Erythromycin (ERY)
Cefalotin (CEF)	Fenoximetylpenicillin (PCV)
Cefamandole (FAM)	Fleroxacin (FLE)
Cefapirin (HAP)	Flukloxacillin (FOX)
Cefazolin (CFZ)	Fosfomycin (FOF)
Cefdinir (CDR)	Fusidinsyra (FUS)
Cefditoren (CDN)	Gatifloxacin (GAT)
Cefepime (FEP)	Gentamycin (GEN)
Cefetamet (FET)	Grepafloxacin (GRX)
Cefixime (CFM)	Imipenem (IPM)
Cefmetazole (CMZ)	Isoniazid (INH)
Cefonicid (CID)	Kanamycin (KAN)
Cefoperazone (CFP)	Levofloxacin (LVX)
Cefotaxime (CTX)	Linezolid (LZD)
Cefotetan (CTT)	Lomefloxacin (LOM)
Cefoxitin (FOX)	Loracarbef (LOR)
Cefpodoxime (CPD)	Mecillinam (MEC)
Cefprozil (CPR)	Meropenem (MEM)
Cefradine (RAD)	Methicillin (MET)
Ceftazidime (CAZ)	Methronidazole (MTZ)
Ceftibuten (CTB)	Mezlocillin (MEZ)
Ceftizoxime (ZOX)	Minocycline (MIN)
Ceftobiprole (CBP)	Moxalactam (MOX)
Ceftriaxone (CRO)	Moxifloxacin (MXF)
Cefuroxime (CXM)	Nafcillin (NAF)
Chloramphenicol (CHL)	Nalidixic acid (NAL)
Cinoxacin (CIN)	Netilmicin (NET)
Ciprofloxacin (CIP)	Nitrofurantoin (NIT)

Norfloxacin (NOR)	Streptomycin (STR)
Ofloxacin (OFX)	Teicoplanin (TEC)
Oxacillin (FOX)	Telithromycin (TEL)
Penicillin (PEN)	Temocillin (TMC)
Piperacillin (PIP)	Tetracycline (TET)
Piperacillin/Tazobactam (TZP)	Ticarcillin (TIC)
Polymyxin B (PMB)	Ticarcillin/Clavulanic acid (TIM)
Quinupristin/Dalfopristin (Q/D)	Tigecycline (TGC)
Rifabutin (RFB)	Tobramycine (TOB)
Rifampicin (RIF)	Trimethoprim (TMP)
Rifapentine (RFP)	Trimethoprim/Sulfamethoxazole (SXT)
Sparfloxacin (SPX)	Trovafoxacin (TVA)
Spectinomycin (SPT)	Vancomycin (VAN)

* Resultat för S.aureus inskickade för oxacillin, flukloxacillin eller isoxazolylpenicillin redovisas under cefoxitin.

Folkhälsomyndigheten är en nationell kunskapsmyndighet som arbetar för en bättre folkhälsa. Det gör myndigheten genom att utveckla och stödja samhällets arbete med att främja hälsa, förebygga ohälsa och skydda mot hälsorisker. Vår vision är en folkhälsa som stärker samhällets utveckling.



Folkhälsomyndigheten