

Aşılacak kişi olarak sizin için

# Covid-19 karşı aşılama hakkında bilinmesi iyi olacak hususlar



Folkhälsomyndigheten

## Aşılamadan önce

Aşıdan önce, şu hususlarla ilgili sağlık beyannamesi dolduracaksınız:

- son zamanlarda, başka bir aşı ya da covid-19 karşı bir aşı ile aşılanıp aşılanmadığınız
- bir nedenden kolay kanama yaşayıp yaşamadığınız. Yine de aşı olunabilir, ancak iğneye bağlı olarak kanamanın önlenmesi için bilmek iyidir.
- önceki aşılarla şiddetli alerji ile tepki verip vermediğiniz.

## Aşılama böyle yapılmaktadır

Bir hemşire aşığı üst kolunuza şırıngayla yapacak. Eğer iki kez aşı olmanız gerekiyorsa, her iki seferde de aynı aşı türünü alacaksınız.

## Aşılama sonrası

Aşı olduktan sonra, vücudunuzun covid-19'a karşı koruma oluşturması en az bir hafta sürer. Kullanılan aşığı bağlı olarak, iyi bir koruma için farklı sayıda doz aşı gerekir.

Aşılamadan sonra üst kolun biraz ağrması, kızarması, şişmesi veya kaşınması yaygındır. Bazı kişilerde kısa süreli ateş, baş ağrısı ve genel bir hastalık hissi olabilir. Tüm bunlar vücudun bağışıklık sisteminin doğal bir reaksiyondur. Belirtiler genellikle hafiftir ve birkaç gün sonra geçer. Alerjik reaksiyonlar çok nadirdir.

Aşıdan sonra kendinizi iyi hissetmiyorsanız veya endişeleniyorsanız, aşı ile bağlantılı olup olmadığına bakılmaksızın belirtilerinizin araştırılması için sağlık hizmetleriyle iletişime geçmelisiniz.

## NEDEN AŞILAMA?

Covid-19'a karşı aşılama sizi ciddi bir şekilde hastalanmaktan koruyabilir. Ayrıca başkalarına bulaştırma riskinizi de azaltabilir.

## KİMLERE AŞI SUNULMAKTADIR?

Ciddi hasta olma riski en fazla olanlara ilk önce aşı imkanı sunulmaktadır. Şu anda 18 yaş ve üzeri kişilere Covid-19'a karşı aşılama imkanı sunulmaktadır.

## COVID-19'A KARŞI AŞILAMA İSTEĞE BAĞLIDIR

Karardan önce daha fazlasını öğrenmek isteyenler için, gerçekler ve bilgiler şu kaynaklarda bulunmaktadır:

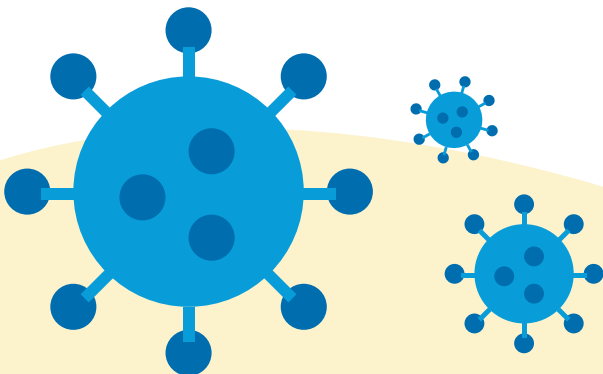
- 1177.se
- www.folkhalsomyndigheten.se
- lakemedelsverket.se
- ilaç bilgilendirme hizmeti: 0771-46 70 10

## KENDİNİZİ VE BAŞKALARINI KORUMAYA DEVAM EDİN

Eğer aşı olduysanız, yine de salgının yayılmasını önlemek için tavsiyeleri takip etmeye devam etmeniz gerekir.

- Belirtiler olması durumunda evde kalın.
- Diğer kişilerle aranızda mesafe bulundurunuz.
- Ellerinizi sık sık yıkayın.

Sağlık hizmetleri şüpheli yan etkileri İsveç Tıbbi Ürünler Ajansı'na rapor edecektir. Aşıdan sonra yan etkiler yaşarsanız, bunları kendiniz de bu adrese bildirebilirsiniz: [www.lakemedelsverket.se/rapportera](http://www.lakemedelsverket.se/rapportera).



Vaccination  
mot covid-19