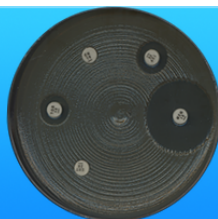




Folkhälsomyndigheten

# Svebar

Svensk bevakning av antibiotikaresistens



## Antibiotikaresistensrapport för *Staphylococcus aureus*

Årsrapport för Blekinge (SE230) från blododling 2017





## **Innehåll**

<b>1 Inledning</b>	<b>4</b>
<b>2 Urval av resistensbestämningsdata</b>	<b>5</b>
<b>3 Artfördelning</b>	<b>7</b>
<b>4 Resistens mot enskilda antibiotika</b>	<b>9</b>
<b>5 Samtidig resistens och samtidig känslighet mot flera antibiotika</b>	<b>12</b>

## 1 Inledning

Det här är en lokal sammanställning av antibiotikaresistens från övervakningssystemet Svebar. Avsikten är att ge en helhetsbild av resistensläget under en femårsperiod för respektive patogen. Både andel resistenta för enskilda antibiotika och samtidig resistens mot flera antibiotika redovisas. Utöver detta listas också de tio vanligast förekommande arterna eftersom även det är en viktig faktor för antibiotika- policies och som underlag för att utarbeta behandlingsriktlinjer.

Svebar är ett frivilligt samarbete mellan klinisk mikrobiologiska laboratorier i Sverige och Folkhälsomyndigheten för att underlätta och förbättra övervakningen av antibiotikaresistens. Laboratorierna skickar dagligen in alla resultat, även negativa, från bakteriologiska odlingar. Laboratorierna äger sina data, men Folkhälsomyndigheten kan genom överenskommelse med laboratorierna använda data för nationella och lokala sammanställningar. Rapporten innehåller tabeller och genom att använda motsvarande Excelfil (på Folkhälsomyndighetens hemsida) kan användarna skapa egna diagram och figurer.

## 2 Urval av resistensbestämningsdata

**Tabell 1:** Urval av resistensbestämningsdata

---

Analys	Blododling Aerob Anaerob
Provmaterial	Blododlingsprov
Lab	SE230 - Blekingesjukhuset Karlskrona
Start.datum	2013-01-01
Slutdatum	2017-12-31
Antal positiva odlingar	6072
Antal negativa odlingar	38285
Antal odlingar	44357

---

**Tabell 2: Deltagande laboratorier**

SE nummer	Kliniskt mikrobiologiskt laboratorium	Data i Svebar från år månad	Ingår i denna rapport
100	Stockholm, Karolinska Universitetsjukhuset	201303-	Ja
110	Kronoberg, Centrallasarettet Växjö	201201* -	Ja
120	Region Skåne, Lund	201201* -	Ja
130	Stockholm, Unilabs S:t Göran	201711-	Nej
140	Stockholm, Aleris Medilab		Nej
230	Blekinge, Blekingesjukhuset Karlskrona	201201* -	Ja
240	Kalmar, Länssjukhuset Kalmar	201201* -	Ja
250	Halland, Hallands sjukhus Halmstad	201201* - 201604	Nej
300	Västra Götalandsregionen, Sahlgrenska Universitetssjukhuset	201310-	Nej
310	Västra Götalandsregionen, Norra Älvsborgs länssjukhus Trollhättan	201204-	Ja
320	Västra Götalandsregionen, Södra Älvsborgs sjukhus Borås	201202-	Ja
330	Västra Götalandsregionen, Unilabs Skövde	201711-	Nej
350	Jönköping, Länssjukhuset Ryhov		Nej
400	Östergötland, Universitetssjukhuset Linköping		Nej
420	Södermanland, Unilabs Eskilstuna	201711-	Nej
430	Västernorrland, Sjukhus Västerås	201301-	Nej
440	Örebro, Universitetssjukhuset Örebro	201505-	Ja
450	Värmland, Centralsjukhuset Karlstad	201310-	Nej
540	Gotland, Visby lasarett	201201* -	Nej
600	Uppsala, Akademiska sjukhuset	201512-	Ja**
610	Gävleborg, Sjukhuset Gävle	201712-	Nej
620	Dalarna, Falu lasarett	201608-	Nej
700	Västernorrland, Länssjukhuset Sundsvall		Nej
710	Jämtland/Härjedalen, Östersunds sjukhus	201310-	Nej
720	Västerbotten, Norrlands Universitetssjukhus Umeå		Nej
730	Norrbottnen, Sunderby sjukhus Luleå		Nej

\* Tidigare data från Svebars utvecklingsperiod finns tillgängligt för laboratoriet.

\*\* Ingår i den nationella rapporten fram till slutet av 2016.

### 3 Artfördelning

Aktuellt års tio vanligaste arter visas ovan den streckade linjen. Arter som endast tidigare år återfanns bland de tio vanligaste visas under den streckade linjen. Siffror inom parentes finns inte bland de tio vanligaste för aktuellt år.

**Tabell 3: Artfördelning och antal odlingar**

	2017		2016		2015		2014		2013	
	Antal	%	Antal	%	Antal	%	Antal	%	Antal	%
ESCHERICHIA COLI	334	21,5	302	20,8	274	19,5	308	24,7	240	21,3
STAPHYLOCOCCUS AUREUS	245	15,8	255	17,6	199	14,2	122	9,8	170	15,1
STAPHYLOCOCCUS EPIDERMIDIS	195	12,6	168	11,6	156	11,1	147	11,8	107	9,5
STAPHYLOCOCCUS HOMINIS	113	7,3	103	7,1	85	6	69	5,5	71	6,3
KLEBSIELLA PNEUMONIAE	77	5	65	4,5	66	4,7	45	3,6	42	3,7
STREPTOCOCCUS PNEUMONIAE	47	3	37	2,5	48	3,4	40	3,2	57	5
ENTEROCOCCUS FAECALIS	40	2,6	35	2,4	45	3,2	62	5	47	4,2
PSEUDOMONAS AERUGINOSA	36	2,3	(25)	(1,7)	(26)	(1,9)	35	2,8	26	2,3
STREPTOKOCKER TILLHÖRANDE ANGINOSUS-GRUPP	35	2,3	(16)	(1,1)	(4)	(0,3)	(0)	(0)	(0)	(0)
STREPTOCOCCUS DYSGALACTIAE (GRUPP C ELLER G)	33	2,1	(20)	(1,4)	(24)	(1,7)	(25)	(2)	(5)	(0,4)
ENTEROCOCCUS FAECIUM	(21)	(1,4)	39	2,7	38	2,7	32	2,6	(18)	(1,6)
STAPHYLOCOCCUS CAPITIS	(29)	(1,9)	31	2,1	(23)	(1,6)	26	2,1	21	1,9
PROTEUS MIRABILIS	(25)	(1,6)	31	2,1	(23)	(1,6)	(22)	(1,8)	(19)	(1,7)
KLEBSIELLA OXYTOCA	(25)	(1,6)	(14)	(1)	33	2,3	(23)	(1,8)	25	2,2
ENTEROBACTER CLOACAE	(17)	(1,1)	(23)	(1,6)	32	2,3	(14)	(1,1)	(9)	(0,8)
ÖVRIGA ARTER	397	25,6	385	26,5	429	30,5	361	28,9	323	28,6
ANTAL ODLINGAR	11155		10096		9486		5876		7744	
ANTAL POSITIVA ODLINGAR	1398		1309		1223		1113		1029	
ANTAL NEGATIVA ODLINGAR	9757		8787		8263		4763*		6715	

\* Falskt lågt antal negativa odlingar. Felet orsakades av avbrott i leverans av negativa fynd under större delen av året och berörde 5 laboratorier med samma laboratorieinformationssystem.



## **4 Resistens mot enskilda antibiotika**

För att inte få med resultat som påverkas av algoritmer för resistensbestämning i sammanställningen tillämpas följande regler för vilka resultat som kan ingå. För att resultat för ett visst antibiotikum ska inkluderas måste resistensbestämningar ha gjorts i ett antal som motsvarar 90 procent av medelvärdet av de sex vanligaste resistensbestämningarna från det laboratoriet.

**Tabell 4: Staphylococcus aureus. Resistens mot enskilda antibiotika per år**

	2017						2016						2015							
	N	S(%)	I(%)	R(%)	95%CI	N	S(%)	I(%)	R(%)	95%CI	N	S(%)	I(%)	R(%)	95%CI	N	S(%)	I(%)	R(%)	95%CI
CLI	155	93,5	0,6	5,8	(3,1-10,7)	158	95,6	0,6	3,8	(1,8-8,0)	156	98,7	0,0	1,3	(0,4-4,6)	155	98,7	0,0	1,3	(0,4-4,6)
ERY	155	92,9	0,6	6,5	(3,5-11,5)	158	96,8	0,0	3,2	(1,4-7,2)	155	98,7	0,0	1,3	(0,4-4,6)	155	98,7	0,0	1,3	(0,4-4,6)
FOX	155	96,1	0,0	3,9	(1,8-8,2)	158	98,1	0,0	1,9	(0,6-5,4)	156	98,7	0,0	1,3	(0,4-4,6)	155	98,7	0,0	1,3	(0,4-4,6)
FUS	155	96,1	0,0	3,9	(1,8-8,2)	158	98,7	0,0	1,3	(0,3-4,5)	155	100	0,0	0,0	(0,0-2,4)	155	100	0,0	0,0	(0,0-2,4)
GEN	155	100	0,0	0,0	(0,0-2,4)	158	99,4	0,0	0,6	(0,1-3,5)	155	99,4	0,0	0,6	(0,1-3,6)	155	99,4	0,0	0,6	(0,1-3,6)
LZD	155	100	0,0	0,0	(0,0-2,4)	158	100	0,0	0,0	(0,0-2,4)	155	100	0,0	0,0	(0,0-2,4)	155	100	0,0	0,0	(0,0-2,4)
MXF	155	94,2	0,0	5,8	(3,1-10,7)	157	97,5	0,0	2,5	(1,0-6,4)	148	92,6	0,0	7,4	(4,2-12,8)	155	92,6	0,0	7,4	(4,2-12,8)
NOR	155	94,2	0,0	5,8	(3,1-10,7)	158	97,5	0,0	2,5	(1,0-6,3)	154	92,9	0,0	7,1	(4,0-12,3)	155	92,9	0,0	7,1	(4,0-12,3)
RIF	155	98,7	0,6	0,6	(0,1-3,6)	157	98,7	1,3	0,0	(0,0-2,4)	155	99,4	0,0	0,6	(0,1-3,6)	155	99,4	0,0	0,6	(0,1-3,6)
SXT	155	100	0,0	0,0	(0,0-2,4)	158	100	0,0	0,0	(0,0-2,4)	155	100	0,0	0,0	(0,0-2,4)	155	100	0,0	0,0	(0,0-2,4)

**Tabell 4: Staphylococcus aureus. Resistens mot enskilda antibiotika per år (forts.)**

	2014										2013										Nat.2017									
	N	S(%)	I(%)	R(%)	95%CI	N	S(%)	I(%)	R(%)	95%CI	N	S(%)	I(%)	R(%)	95%CI	N	S(%)	I(%)	R(%)	95%CI	N	S(%)	I(%)	R(%)	95%CI					
CLI	122	96,7	0,0	3,3	(1,3-8,1)	168	97,0	0,6	2,4	(0,9-6,0)	3290	95,7	0,3	4,0	(3,4-4,7)															
ERY	122	95,1	0,0	4,9	(2,3-10,3)	168	97,6	0,0	2,4	(0,9-6,0)	2973	94,8	0,1	5,1	(4,4-6,0)															
FOX	122	97,5	0,0	2,5	(0,8-7,0)	168	97,6	0,0	2,4	(0,9-6,0)	3361	98,4	0,0	1,6	(1,2-2,1)															
FUS	122	97,5	0,0	2,5	(0,8-7,0)	168	95,2	0,0	4,8	(2,4-9,1)	3107	96,7	0,0	3,3	(2,7-4,0)															
GEN	122	97,5	0,0	2,5	(0,8-7,0)	168	98,8	0,0	1,2	(0,3-4,2)	3025	99,4	0,0	0,6	(0,4-0,9)															
LZD	122	100	0,0	0,0	(-0,0-3,1)	168	100	0,0	0,0	(0,0-2,2)	2478	99,9	0,0	0,1	(0,0-0,4)															
MXF	119	91,6	0,0	8,4	(4,6-14,8)	163	90,2	0,0	9,8	(6,1-15,3)																				
NOR	122	91,8	0,0	8,2	(4,5-14,4)	168	90,5	0,0	9,5	(5,9-14,9)	2472	96,5	0,0	3,5	(2,8-4,3)															
RIF	122	97,5	0,0	2,5	(0,8-7,0)	168	99,4	0,0	0,6	(0,1-3,3)	2338	99,7	0,1	0,2	(0,1-0,4)															
SXT	122	96,7	0,0	3,3	(1,3-8,1)	168	99,4	0,0	0,6	(0,1-3,3)	3028	99,8	0,0	0,2	(0,1-0,4)															

## **5 Samtidig resistens och samtidig känslighet mot flera antibiotika**

Följande grupper har valts efter hur vanligt det är att deltagande laboratorier har gjort resistensbestämningar.

1. Cefoxitin/Isoxazolympenicillin (FOX)
2. Erytromycin (ERY)
3. Aminoglykosider (Gentamicin eller Tobramycin) (GEN/TOB)
4. Klindamycin (CLI)
5. Linezolid (LZD)
6. Fluorokinoloner (Norfloxacin eller Ciprofloxacin) (NOR/CIP)
7. Rifampicin (RIF)
8. Trimetoprimsulfa (SXT)

Om provet är resistent mot ett preparat i en grupp så räknas det som resistent för gruppen.

**Tabell 5: Staphylococcus aureus. Samtidig resistens och samtidig känslighet mot flera antibiotika per år.  
S: känslig för aktuella antibiotika, R: resistent mot aktuella antibiotika.**

	2016						2015								
	Antal	S(%)	95%CI	R(%)	95%CI	Antal	S(%)	95%CI	R(%)	95%CI	Antal	S(%)	95%CI	R(%)	95%CI
FOX	155	96,1	(91,8-98,2)	3,9	(1,8-8,2)	158	98,1	(94,6-99,4)	1,9	(0,6-5,4)	156	98,7	(95,4-99,6)	1,3	(0,4-4,6)
ERY	155	92,9	(87,7-96)	6,5	(3,5-11,5)	158	96,8	(92,8-98,6)	3,2	(1,4-7,2)	155	98,7	(95,4-99,6)	1,3	(0,4-4,6)
GEN/TOB	155	100	(97,6-100)	0,0	(0-2,4)	158	99,4	(96,5-99,9)	0,6	(0,1-3,5)	155	99,4	(96,4-99,9)	0,6	(0,1-3,6)
CLI	155	93,5	(88,5-96,5)	5,8	(3,1-10,7)	158	95,6	(91,1-97,8)	3,8	(1,8-8)	156	98,7	(95,4-99,6)	1,3	(0,4-4,6)
LZD	155	100	(97,6-100)	0,0	(0-2,4)	158	100	(97,6-100)	0,0	(0-2,4)	155	100	(97,6-100)	0,0	(0-2,4)
NOR/CIP	155	94,2	(89,3-96,9)	5,8	(3,1-10,7)	158	97,5	(93,7-99)	2,5	(1-6,3)	154	92,9	(87,7-96)	7,1	(4-12,3)
RIF	155	98,7	(95,4-99,6)	0,6	(0,1-3,6)	157	98,7	(95,5-99,6)	0,0	(0-2,4)	155	99,4	(96,4-99,9)	0,6	(0,1-3,6)
SXT	155	100	(97,6-100)	0,0	(0-2,4)	158	100	(97,6-100)	0,0	(0-2,4)	155	100	(97,6-100)	0,0	(0-2,4)
FOX+ERY	155	92,3	(87-95,5)	3,2	(1,4-7,3)	158	94,9	(90,3-97,4)	0,0	(0-2,4)	155	98,1	(94,5-99,3)	0,6	(0,1-3,6)
FOX+GEN/TOB	155	96,1	(91,8-98,2)	0,0	(0-2,4)	158	98,1	(94,6-99,4)	0,6	(0,1-3,5)	155	98,7	(95,4-99,6)	0,6	(0,1-3,6)
FOX+CLI	155	92,9	(87,7-96)	3,2	(1,4-7,3)	158	93,7	(88,7-96,5)	0,0	(0-2,4)	156	98,1	(94,5-99,3)	0,6	(0,1-3,5)
FOX+LZD	155	96,1	(91,8-98,2)	0,0	(0-2,4)	158	98,1	(94,6-99,4)	0,0	(0-2,4)	155	98,7	(95,4-99,6)	0,0	(0-2,4)
FOX+NOR/CIP	155	92,9	(87,7-96)	2,6	(1-6,4)	158	95,6	(91,1-97,8)	0,0	(0-2,4)	154	92,2	(86,9-95,5)	0,6	(0,1-3,6)
FOX+RIF	155	94,8	(90,1-97,4)	0,0	(0-2,4)	157	96,8	(92,8-98,6)	0,0	(0-2,4)	155	98,7	(95,4-99,6)	0,6	(0,1-3,6)
FOX+SXT	155	96,1	(91,8-98,2)	0,0	(0-2,4)	158	98,1	(94,6-99,4)	0,0	(0-2,4)	155	98,7	(95,4-99,6)	0,0	(0-2,4)
ERY+GEN/TOB	155	92,9	(87,7-96)	0,0	(0-2,4)	158	96,2	(92-98,2)	0,0	(0-2,4)	155	98,7	(95,4-99,6)	0,6	(0,1-3,6)
ERY+CLI	155	92,3	(87-95,5)	5,8	(3,1-10,7)	158	95,6	(91,1-97,8)	3,2	(1,4-7,2)	155	98,7	(95,4-99,6)	1,3	(0,4-4,6)
ERY+LZD	155	92,9	(87,7-96)	0,0	(0-2,4)	158	96,8	(92,8-98,6)	0,0	(0-2,4)	155	98,7	(95,4-99,6)	0,0	(0-2,4)
ERY+NOR/CIP	155	89,7	(83,9-93,5)	2,6	(1-6,4)	158	94,3	(89,5-97)	0,0	(0-2,4)	154	92,2	(86,9-95,5)	0,6	(0,1-3,6)
ERY+RIF	155	91,6	(86,2-95)	0,0	(0-2,4)	157	95,5	(91,1-97,8)	0,0	(0-2,4)	155	98,7	(95,4-99,6)	0,6	(0,1-3,6)
ERY+SXT	155	92,9	(87,7-96)	0,0	(0-2,4)	158	96,8	(92,8-98,6)	0,0	(0-2,4)	155	98,7	(95,4-99,6)	0,0	(0-2,4)
GEN/TOB+CLI	155	93,5	(88,5-96,5)	0,0	(0-2,4)	158	94,9	(90,3-97,4)	0,0	(0-2,4)	155	99,4	(96,4-99,9)	0,0	(0-2,4)
GEN/TOB+LZD	155	100	(97,6-100)	0,0	(0-2,4)	158	99,4	(96,5-99,9)	0,0	(0-2,4)	155	99,4	(96,4-99,9)	0,0	(0-2,4)
GEN/TOB+NOR/CIP	155	94,2	(89,3-96,9)	0,0	(0-2,4)	158	96,8	(92,8-98,6)	0,0	(0-2,4)	154	92,9	(87,7-96)	0,6	(0,1-3,6)
GEN/TOB+RIF	155	98,7	(95,4-99,6)	0,0	(0-2,4)	157	98,1	(94,5-99,3)	0,0	(0-2,4)	155	99,4	(96,4-99,9)	0,0	(0-2,4)
GEN/TOB+SXT	155	100	(97,6-100)	0,0	(0-2,4)	158	99,4	(96,5-99,9)	0,0	(0-2,4)	155	99,4	(96,4-99,9)	0,0	(0-2,4)
CLI+LZD	155	93,5	(88,5-96,5)	0,0	(0-2,4)	158	95,6	(91,1-97,8)	0,0	(0-2,4)	155	98,7	(95,4-99,6)	0,0	(0-2,4)
CLI+NOR/CIP	155	90,3	(84,6-94)	2,6	(1-6,4)	158	93,0	(88-96,1)	0,0	(0-2,4)	154	92,2	(86,9-95,5)	0,6	(0,1-3,6)
CLI+RIF	155	92,3	(87-95,5)	0,0	(0-2,4)	157	94,3	(89,5-97)	0,0	(0-2,4)	155	98,7	(95,4-99,6)	0,6	(0,1-3,6)
CLI+SXT	155	93,5	(88,5-96,5)	0,0	(0-2,4)	158	95,6	(91,1-97,8)	0,0	(0-2,4)	155	98,7	(95,4-99,6)	0,0	(0-2,4)
LZD+NOR/CIP	155	94,2	(89,3-96,9)	0,0	(0-2,4)	158	97,5	(93,7-99)	0,0	(0-2,4)	154	92,9	(87,7-96)	0,0	(0-2,4)
LZD+RIF	155	98,7	(95,4-99,6)	0,0	(0-2,4)	157	98,7	(95,5-99,6)	0,0	(0-2,4)	155	99,4	(96,4-99,9)	0,0	(0-2,4)
LZD+SXT	155	100	(97,6-100)	0,0	(0-2,4)	158	100	(97,6-100)	0,0	(0-2,4)	155	100	(97,6-100)	0,0	(0-2,4)
NOR/CIP+RIF	155	92,9	(87,7-96)	0,0	(0-2,4)	157	96,2	(91,9-98,2)	0,0	(0-2,4)	154	92,9	(87,7-96)	0,6	(0,1-3,6)
NOR/CIP+SXT	155	94,2	(89,3-96,9)	0,0	(0-2,4)	158	97,5	(93,7-99)	0,0	(0-2,4)	154	92,9	(87,7-96)	0,0	(0-2,4)
RIF+SXT	155	98,7	(95,4-99,6)	0,0	(0-2,4)	157	98,7	(95,5-99,6)	0,0	(0-2,4)	155	99,4	(96,4-99,9)	0,0	(0-2,4)

Tabell 5: Staphylococcus aureus. Samtidig resistens och samtidig känslighet mot flera antibiotika per år (fort.)  
S: känslig för aktuella antibiotika, R: resistent mot aktuella antibiotika

	2014						2013					
	Antal	S(%)	95%CI	R(%)	95%CI	Antal	S(%)	95%CI	R(%)	95%CI		
FOX	122	97,5	(93-99,2)	2,5	(0,8-7)	168	97,6	(94-99,1)	2,4	(0,9-6)		
ERY	122	95,1	(89,7-97,7)	4,9	(2,3-10,3)	168	97,6	(94-99,1)	2,4	(0,9-6)		
GEN/TOB	122	97,5	(93-99,2)	2,5	(0,8-7)	168	98,8	(95,8-99,7)	1,2	(0,3-4,2)		
CLI	122	96,7	(91,9-98,7)	3,3	(1,3-8,1)	168	97,0	(93,2-98,7)	2,4	(0,9-6)		
LZD	122	100	(96,9-100)	0,0	(0-3,1)	168	100	(97,8-100)	0,0	(0-2,2)		
NOR/CIP	122	91,8	(85,6-95,5)	8,2	(4,5-14,4)	168	90,5	(85,1-94,1)	9,5	(5,9-14,9)		
RIF	122	97,5	(93-99,2)	2,5	(0,8-7)	168	99,4	(96,7-99,9)	0,6	(0,1-3,3)		
SXT	122	96,7	(91,9-98,7)	3,3	(1,3-8,1)	168	99,4	(96,7-99,9)	0,6	(0,1-3,3)		
FOX+ERY	122	93,4	(87,6-96,6)	0,8	(0,1-4,5)	168	97,6	(94-99,1)	2,4	(0,9-6)		
FOX+GEN/TOB	122	97,5	(93-99,2)	2,5	(0,8-7)	168	97,6	(94-99,1)	1,2	(0,3-4,2)		
FOX+CLI	122	95,1	(89,7-97,7)	0,8	(0,1-4,5)	168	97,0	(93,2-98,7)	2,4	(0,9-6)		
FOX+LZD	122	97,5	(93-99,2)	0,0	(0-3,1)	168	97,6	(94-99,1)	0,0	(0-2,2)		
FOX+NOR/CIP	122	91,8	(85,6-95,5)	2,5	(0,8-7)	168	90,5	(85,1-94,1)	2,4	(0,9-6)		
FOX+RIF	122	97,5	(93-99,2)	2,5	(0,8-7)	168	97,6	(94-99,1)	0,6	(0,1-3,3)		
FOX+SXT	122	95,1	(89,7-97,7)	0,8	(0,1-4,5)	168	97,6	(94-99,1)	0,6	(0,1-3,3)		
ERY+GEN/TOB	122	93,4	(87,6-96,6)	0,8	(0,1-4,5)	168	97,6	(94-99,1)	1,2	(0,3-4,2)		
ERY+CLI	122	95,1	(89,7-97,7)	3,3	(1,3-8,1)	168	97,0	(93,2-98,7)	2,4	(0,9-6)		
ERY+LZD	122	95,1	(89,7-97,7)	0,0	(0-3,1)	168	97,6	(94-99,1)	0,0	(0-2,2)		
ERY+NOR/CIP	122	89,3	(82,6-93,7)	2,5	(0,8-7)	168	90,5	(85,1-94,1)	2,4	(0,9-6)		
ERY+RIF	122	93,4	(87,6-96,6)	0,8	(0,1-4,5)	168	97,6	(94-99,1)	0,6	(0,1-3,3)		
ERY+SXT	122	93,4	(87,6-96,6)	1,6	(0,5-5,8)	168	97,6	(94-99,1)	0,6	(0,1-3,3)		
GEN/TOB+CLI	122	95,1	(89,7-97,7)	0,8	(0,1-4,5)	168	97,0	(93,2-98,7)	1,2	(0,3-4,2)		
GEN/TOB+LZD	122	97,5	(93-99,2)	0,0	(0-3,1)	168	98,8	(95,8-99,7)	0,0	(0-2,2)		
GEN/TOB+NOR/CIP	122	91,8	(85,6-95,5)	2,5	(0,8-7)	168	90,5	(85,1-94,1)	1,2	(0,3-4,2)		
GEN/TOB+RIF	122	97,5	(93-99,2)	2,5	(0,8-7)	168	98,8	(95,8-99,7)	0,6	(0,1-3,3)		
GEN/TOB+SXT	122	95,1	(89,7-97,7)	0,8	(0,1-4,5)	168	98,8	(95,8-99,7)	0,6	(0,1-3,3)		
CLI+LZD	122	96,7	(91,9-98,7)	0,0	(0-3,1)	168	97,0	(93,2-98,7)	0,0	(0-2,2)		
CLI+NOR/CIP	122	89,3	(82,6-93,7)	0,8	(0,1-4,5)	168	89,9	(84,4-93,6)	2,4	(0,9-6)		
CLI+RIF	122	95,1	(89,7-97,7)	0,8	(0,1-4,5)	168	97,0	(93,2-98,7)	0,6	(0,1-3,3)		
CLI+SXT	122	94,3	(88,6-97,2)	0,8	(0,1-4,5)	168	97,0	(93,2-98,7)	0,6	(0,1-3,3)		
LZD+NOR/CIP	122	91,8	(85,6-95,5)	0,0	(0-3,1)	168	90,5	(85,1-94,1)	0,0	(0-2,2)		
LZD+RIF	122	97,5	(93-99,2)	0,0	(0-3,1)	168	99,4	(96,7-99,9)	0,0	(0-2,2)		
LZD+SXT	122	96,7	(91,9-98,7)	0,0	(0-3,1)	168	99,4	(96,7-99,9)	0,0	(0-2,2)		
NOR/CIP+RIF	122	91,8	(85,6-95,5)	2,5	(0,8-7)	168	90,5	(85,1-94,1)	0,6	(0,1-3,3)		
NOR/CIP+SXT	122	90,2	(83,6-94,3)	1,6	(0,5-5,8)	168	90,5	(85,1-94,1)	0,6	(0,1-3,3)		
RIF+SXT	122	95,1	(89,7-97,7)	0,8	(0,1-4,5)	168	98,8	(95,8-99,7)	0,0	(0-2,2)		

**Tabell 5: Staphylococcus aureus. Samtidig resistens och samtidig känslighet mot flera antibiotika per år (fort.)**  
S: känslig för aktuella antibiotika, R: resistent mot aktuella antibiotika

	2017						2016						2015												
	Antal	S(%)	95%CI	R(%)	95%CI	Antal	S(%)	95%CI	R(%)	95%CI	Antal	S(%)	95%CI	R(%)	95%CI	Antal	S(%)	95%CI	R(%)	95%CI					
	FOX+ERY+GEN/TOB	155	92,3	(87-95,5)	0,0	(0-2,4)	158	94,9	(90,3-97,4)	0,0	(0-2,4)	155	98,1	(94,5-99,3)	0,6	(0,1-3,6)	155	98,1	(94,5-99,3)	0,6	(0,1-3,6)	155	98,1	(94,5-99,3)	0,6
FOX+ERY+CLI	155	91,6	(86,2-95)	3,2	(1,4-7,3)	158	93,7	(88,7-96,5)	0,0	(0-2,4)	155	98,1	(94,5-99,3)	0,0	(0-2,4)	155	98,1	(94,5-99,3)	0,0	(0-2,4)	155	98,1	(94,5-99,3)	0,0	(0-2,4)
FOX+ERY+LZD	155	92,3	(87-95,5)	0,0	(0-2,4)	158	94,9	(90,3-97,4)	0,0	(0-2,4)	155	98,1	(94,5-99,3)	0,0	(0-2,4)	155	98,1	(94,5-99,3)	0,0	(0-2,4)	155	98,1	(94,5-99,3)	0,0	(0-2,4)
FOX+ERY+NOR/CIP	155	89,0	(83,1-93)	2,6	(1-6,4)	158	92,4	(87,2-95,6)	0,0	(0-2,4)	154	91,6	(86,1-95)	0,6	(0,1-3,6)	155	98,1	(94,5-99,3)	0,6	(0,1-3,6)	155	98,1	(94,5-99,3)	0,6	(0,1-3,6)
FOX+ERY+RIF	155	91,0	(85,4-94,5)	0,0	(0-2,4)	157	93,6	(88,7-96,5)	0,0	(0-2,4)	155	98,1	(94,5-99,3)	0,0	(0-2,4)	155	98,1	(94,5-99,3)	0,0	(0-2,4)	155	98,1	(94,5-99,3)	0,0	(0-2,4)
FOX+ERY+SXT	155	92,3	(87-95,5)	0,0	(0-2,4)	158	94,9	(90,3-97,4)	0,0	(0-2,4)	155	98,1	(94,5-99,3)	0,0	(0-2,4)	155	98,1	(94,5-99,3)	0,0	(0-2,4)	155	98,1	(94,5-99,3)	0,0	(0-2,4)
FOX+GEN/TOB+CLI	155	92,9	(87,7-96)	0,0	(0-2,4)	158	93,7	(88,7-96,5)	0,0	(0-2,4)	155	98,1	(94,5-99,3)	0,6	(0,1-3,6)	155	98,1	(94,5-99,3)	0,6	(0,1-3,6)	155	98,1	(94,5-99,3)	0,6	(0,1-3,6)
FOX+GEN/TOB+LZD	155	96,1	(91,8-98,2)	0,0	(0-2,4)	158	98,1	(94,6-99,4)	0,0	(0-2,4)	155	98,7	(95,4-99,6)	0,0	(0-2,4)	155	98,7	(95,4-99,6)	0,0	(0-2,4)	155	98,7	(95,4-99,6)	0,0	(0-2,4)
FOX+GEN/TOB+NOR/CIP	155	92,9	(87,7-96)	0,0	(0-2,4)	158	95,6	(91,1-97,8)	0,0	(0-2,4)	154	92,2	(86,9-95,5)	0,6	(0,1-3,6)	155	98,7	(95,4-99,6)	0,6	(0,1-3,6)	155	98,7	(95,4-99,6)	0,6	(0,1-3,6)
FOX+GEN/TOB+RIF	155	94,8	(90,1-97,4)	0,0	(0-2,4)	157	96,8	(92,8-98,6)	0,0	(0-2,4)	155	98,7	(95,4-99,6)	0,0	(0-2,4)	155	98,7	(95,4-99,6)	0,0	(0-2,4)	155	98,7	(95,4-99,6)	0,0	(0-2,4)
FOX+GEN/TOB+SXT	155	96,1	(91,8-98,2)	0,0	(0-2,4)	158	98,1	(94,6-99,4)	0,0	(0-2,4)	155	98,7	(95,4-99,6)	0,0	(0-2,4)	155	98,7	(95,4-99,6)	0,0	(0-2,4)	155	98,7	(95,4-99,6)	0,0	(0-2,4)
FOX+CLI+LZD	155	92,9	(87,7-96)	0,0	(0-2,4)	158	93,7	(88,7-96,5)	0,0	(0-2,4)	155	98,1	(94,5-99,3)	0,0	(0-2,4)	155	98,1	(94,5-99,3)	0,0	(0-2,4)	155	98,1	(94,5-99,3)	0,0	(0-2,4)
FOX+CLI+NOR/CIP	155	89,7	(83,9-93,5)	2,6	(1-6,4)	158	91,1	(85,7-94,6)	0,0	(0-2,4)	154	91,6	(86,1-95)	0,6	(0,1-3,6)	155	98,1	(94,5-99,3)	0,6	(0,1-3,6)	155	98,1	(94,5-99,3)	0,6	(0,1-3,6)
FOX+CLI+RIF	155	91,6	(86,2-95)	0,0	(0-2,4)	157	92,4	(87,1-95,6)	0,0	(0-2,4)	155	98,1	(94,5-99,3)	0,6	(0,1-3,6)	155	98,1	(94,5-99,3)	0,6	(0,1-3,6)	155	98,1	(94,5-99,3)	0,6	(0,1-3,6)
FOX+CLI+SXT	155	92,9	(87,7-96)	0,0	(0-2,4)	158	93,7	(88,7-96,5)	0,0	(0-2,4)	155	98,1	(94,5-99,3)	0,0	(0-2,4)	155	98,1	(94,5-99,3)	0,0	(0-2,4)	155	98,1	(94,5-99,3)	0,0	(0-2,4)
FOX+LZD+NOR/CIP	155	92,9	(87,7-96)	0,0	(0-2,4)	158	95,6	(91,1-97,8)	0,0	(0-2,4)	154	92,2	(86,9-95,5)	0,6	(0,1-3,6)	155	98,1	(94,5-99,3)	0,6	(0,1-3,6)	155	98,1	(94,5-99,3)	0,6	(0,1-3,6)
FOX+LZD+RIF	155	94,8	(90,1-97,4)	0,0	(0-2,4)	157	96,8	(92,8-98,6)	0,0	(0-2,4)	155	98,7	(95,4-99,6)	0,0	(0-2,4)	155	98,7	(95,4-99,6)	0,0	(0-2,4)	155	98,7	(95,4-99,6)	0,0	(0-2,4)
FOX+LZD+SXT	155	96,1	(91,8-98,2)	0,0	(0-2,4)	158	98,1	(94,6-99,4)	0,0	(0-2,4)	155	98,7	(95,4-99,6)	0,0	(0-2,4)	155	98,7	(95,4-99,6)	0,0	(0-2,4)	155	98,7	(95,4-99,6)	0,0	(0-2,4)
FOX+NOR/CIP+RIF	155	91,6	(86,2-95)	0,0	(0-2,4)	157	94,3	(89,5-97)	0,0	(0-2,4)	154	92,2	(86,9-95,5)	0,6	(0,1-3,6)	155	98,7	(95,4-99,6)	0,6	(0,1-3,6)	155	98,7	(95,4-99,6)	0,6	(0,1-3,6)
FOX+NOR/CIP+SXT	155	92,9	(87,7-96)	0,0	(0-2,4)	158	95,6	(91,1-97,8)	0,0	(0-2,4)	154	92,2	(86,9-95,5)	0,6	(0,1-3,6)	155	98,7	(95,4-99,6)	0,6	(0,1-3,6)	155	98,7	(95,4-99,6)	0,6	(0,1-3,6)
FOX+RIF+SXT	155	94,8	(90,1-97,4)	0,0	(0-2,4)	157	96,8	(92,8-98,6)	0,0	(0-2,4)	155	98,7	(95,4-99,6)	0,0	(0-2,4)	155	98,7	(95,4-99,6)	0,0	(0-2,4)	155	98,7	(95,4-99,6)	0,0	(0-2,4)
ERY+GEN/TOB+CLI	155	92,3	(87-95,5)	0,0	(0-2,4)	158	94,9	(90,3-97,4)	0,0	(0-2,4)	155	98,7	(95,4-99,6)	0,6	(0,1-3,6)	155	98,7	(95,4-99,6)	0,6	(0,1-3,6)	155	98,7	(95,4-99,6)	0,6	(0,1-3,6)
ERY+GEN/TOB+LZD	155	92,9	(87,7-96)	0,0	(0-2,4)	158	96,2	(92-98,2)	0,0	(0-2,4)	155	98,7	(95,4-99,6)	0,0	(0-2,4)	155	98,7	(95,4-99,6)	0,0	(0-2,4)	155	98,7	(95,4-99,6)	0,0	(0-2,4)
ERY+GEN/TOB+NOR/CIP	155	89,7	(83,9-93,5)	0,0	(0-2,4)	158	93,7	(88,7-96,5)	0,0	(0-2,4)	154	92,2	(86,9-95,5)	0,6	(0,1-3,6)	155	98,7	(95,4-99,6)	0,6	(0,1-3,6)	155	98,7	(95,4-99,6)	0,6	(0,1-3,6)
ERY+GEN/TOB+RIF	155	91,6	(86,2-95)	0,0	(0-2,4)	157	94,9	(90,3-97,4)	0,0	(0-2,4)	155	98,7	(95,4-99,6)	0,6	(0,1-3,6)	155	98,7	(95,4-99,6)	0,6	(0,1-3,6)	155	98,7	(95,4-99,6)	0,6	(0,1-3,6)
ERY+GEN/TOB+SXT	155	92,9	(87,7-96)	0,0	(0-2,4)	158	96,2	(92-98,2)	0,0	(0-2,4)	155	98,7	(95,4-99,6)	0,0	(0-2,4)	155	98,7	(95,4-99,6)	0,0	(0-2,4)	155	98,7	(95,4-99,6)	0,0	(0-2,4)
ERY+CLI+LZD	155	92,3	(87-95,5)	0,0	(0-2,4)	158	95,6	(91,1-97,8)	0,0	(0-2,4)	155	98,7	(95,4-99,6)	0,0	(0-2,4)	155	98,7	(95,4-99,6)	0,0	(0-2,4)	155	98,7	(95,4-99,6)	0,0	(0-2,4)
ERY+CLI+NOR/CIP	155	89,0	(83,1-93)	2,6	(1-6,4)	158	93,0	(88-96,1)	0,0	(0-2,4)	154	92,2	(86,9-95,5)	0,6	(0,1-3,6)	155	98,7	(95,4-99,6)	0,6	(0,1-3,6)	155	98,7	(95,4-99,6)	0,6	(0,1-3,6)
ERY+CLI+RIF	155	91,0	(85,4-94,5)	0,0	(0-2,4)	157	94,3	(89,5-97)	0,0	(0-2,4)	155	98,7	(95,4-99,6)	0,6	(0,1-3,6)	155	98,7	(95,4-99,6)	0,6	(0,1-3,6)	155	98,7	(95,4-99,6)	0,6	(0,1-3,6)
ERY+CLI+SXT	155	92,3	(87-95,5)	0,0	(0-2,4)	158	95,6	(91,1-97,8)	0,0	(0-2,4)	155	98,7	(95,4-99,6)	0,0	(0-2,4)	155	98,7	(95,4-99,6)	0,0	(0-2,4)	155	98,7	(95,4-99,6)	0,0	(0-2,4)
ERY+LZD+NOR/CIP	155	89,7	(83,9-93,5)	0,0	(0-2,4)	158	94,3	(89,5-97)	0,0	(0-2,4)	154	92,2	(86,9-95,5)	0,6	(0,1-3,6)	155	98,7	(95,4-99,6)	0,6	(0,1-3,6)	155	98,7	(95,4-99,6)	0,6	(0,1-3,6)
ERY+LZD+RIF	155	91,6	(86,2-95)	0,0	(0-2,4)	157	95,6	(91,1-97,8)	0,0	(0-2,4)	155	98,7	(95,4-99,6)	0,0	(0-2,4)	155	98,7	(95,4-99,6)	0,0	(0-2,4)	155	98,7	(95,4-99,6)	0,0	(0-2,4)
ERY+LZD+SXT	155	92,9	(87,7-96)	0,0	(0-2,4)	158	96,8	(92,8-98,6)	0,0	(0-2,4)	155	98,7	(95,4-99,6)	0,0	(0-2,4)	155	98,7	(95,4-99,6)	0,0	(0-2,4)	155	98,7	(95,4-99,6)	0,0	(0-2,4)
ERY+NOR/CIP+RIF	155	88,4	(82,4-92,5)	0,0	(0-2,4)	157	93,0	(87,9-96)	0,0	(0-2,4)	154	92,2	(86,9-95,5)	0,6	(0,1-3,6)	155	98,7	(95,4-99,6)	0,6	(0,1-3,6)	155	98,7	(95,4-99,6)	0,6	(0,1-3,6)
ERY+NOR/CIP+SXT	155	89,7	(83,9-93,5)	0,0	(0-2,4)	158	94,3	(89,5-97)	0,0	(0-2,4)	154	92,2	(86,9-95,5)	0,6	(0,1-3,6)	155	98,7	(95,4-99,6)	0,6	(0,1-3,6)	155	98,7	(95,4-99,6)	0,6	(0,1-3,6)
ERY+RIF+SXT	155	91,6	(86,2-95)	0,0	(0-2,4)	157	95,5	(91,1-97,8)	0,0	(0-2,4)	155	98,7	(95,4-99,6)	0,0	(0-2,4)	155	98,7	(95,4-99,6)	0,0	(0-2,4)	155	98,7	(95,4-99,6)	0,0	(0-2,4)
GEN/TOB+CLI+LZD	155	93,5	(88,5-96,5)	0,0	(0-2,4)	158	94,9	(90,3-97,4)	0,0	(0-2,4)	155	98,7	(95,4-99,6)	0,0	(0-2,4)	155	98,7	(95,4-99,6)	0,0	(0-2,4)	155	98,7	(95,4-99,6)	0,0	(0-2,4)

Tabell 5: Staphylococcus aureus. Samtidig resistens och samtidig känslighet mot flera antibiotika per år (fort.)  
S: känslig för aktuella antibiotika, R: resistent mot aktuella antibiotika

	2014					2013				
	Antal	S(%)	95%CI	R(%)	95%CI	Antal	S(%)	95%CI	R(%)	95%CI
FOX+ERY+GEN/TOB	122	93,4	(87,6-96,6)	0,8	(0,1-4,5)	168	97,6	(94,99,1)	1,2	(0,3-4,2)
FOX+ERY+CLI	122	93,4	(87,6-96,6)	0,8	(0,1-4,5)	168	97,0	(93,2-98,7)	2,4	(0,9-6)
FOX+ERY+LZD	122	93,4	(87,6-96,6)	0,0	(0-3,1)	168	97,6	(94,99,1)	0,0	(0-2,2)
FOX+ERY+NOR/CIP	122	89,3	(82,6-93,7)	0,8	(0,1-4,5)	168	90,5	(85,1-94,1)	2,4	(0,9-6)
FOX+ERY+RIF	122	93,4	(87,6-96,6)	0,8	(0,1-4,5)	168	97,6	(94,99,1)	0,6	(0,1-3,3)
FOX+ERY+SXT	122	91,8	(85,6-95,5)	0,8	(0,1-4,5)	168	97,6	(94,99,1)	0,6	(0,1-3,3)
FOX+GEN/TOB+CLI	122	95,1	(89,7-97,7)	0,8	(0,1-4,5)	168	97,0	(93,2-98,7)	1,2	(0,3-4,2)
FOX+GEN/TOB+LZD	122	97,5	(93,99,2)	0,0	(0-3,1)	168	97,6	(94,99,1)	0,0	(0-2,2)
FOX+GEN/TOB+NOR/CIP	122	91,8	(85,6-95,5)	2,5	(0,8-7)	168	90,5	(85,1-94,1)	1,2	(0,3-4,2)
FOX+GEN/TOB+RIF	122	97,5	(93,99,2)	2,5	(0,8-7)	168	97,6	(94,99,1)	0,6	(0,1-3,3)
FOX+GEN/TOB+SXT	122	95,1	(89,7-97,7)	0,8	(0,1-4,5)	168	97,6	(94,99,1)	0,6	(0,1-3,3)
FOX+CLI+LZD	122	95,1	(89,7-97,7)	0,0	(0-3,1)	168	97,0	(93,2-98,7)	0,0	(0-2,2)
FOX+CLI+NOR/CIP	122	89,3	(82,6-93,7)	0,8	(0,1-4,5)	168	89,9	(84,4-93,6)	2,4	(0,9-6)
FOX+CLI+RIF	122	95,1	(89,7-97,7)	0,8	(0,1-4,5)	168	97,0	(93,2-98,7)	0,6	(0,1-3,3)
FOX+LZD+NOR/CIP	122	92,6	(86,6-96,1)	0,8	(0,1-4,5)	168	97,0	(93,2-98,7)	0,6	(0,1-3,3)
FOX+LZD+RIF	122	91,8	(85,6-95,5)	0,0	(0-3,1)	168	90,5	(85,1-94,1)	0,0	(0-2,2)
FOX+LZD+SXT	122	97,5	(93,99,2)	0,0	(0-3,1)	168	97,6	(94,99,1)	0,0	(0-2,2)
FOX+NOR/CIP+RIF	122	91,8	(85,6-95,5)	2,5	(0,8-7)	168	90,5	(85,1-94,1)	0,6	(0,1-3,3)
FOX+NOR/CIP+SXT	122	90,2	(83,6-94,3)	0,8	(0,1-4,5)	168	90,5	(85,1-94,1)	0,6	(0,1-3,3)
FOX+RIF+SXT	122	95,1	(89,7-97,7)	0,8	(0,1-4,5)	168	97,6	(94,99,1)	0,0	(0-2,2)
ERY+GEN/TOB+CLI	122	93,4	(87,6-96,6)	0,8	(0,1-4,5)	168	97,6	(94,99,1)	1,2	(0,3-4,2)
ERY+GEN/TOB+LZD	122	93,4	(87,6-96,6)	0,0	(0-3,1)	168	97,6	(94,99,1)	0,0	(0-2,2)
ERY+GEN/TOB+NOR/CIP	122	89,3	(82,6-93,7)	0,8	(0,1-4,5)	168	90,5	(85,1-94,1)	1,2	(0,3-4,2)
ERY+GEN/TOB+RIF	122	93,4	(87,6-96,6)	0,8	(0,1-4,5)	168	97,6	(94,99,1)	0,6	(0,1-3,3)
ERY+GEN/TOB+SXT	122	91,8	(85,6-95,5)	0,8	(0,1-4,5)	168	97,6	(94,99,1)	0,6	(0,1-3,3)
ERY+CLI+LZD	122	95,1	(89,7-97,7)	0,0	(0-3,1)	168	97,0	(93,2-98,7)	0,0	(0-2,2)
ERY+CLI+NOR/CIP	122	89,3	(82,6-93,7)	0,8	(0,1-4,5)	168	89,9	(84,4-93,6)	2,4	(0,9-6)
ERY+CLI+RIF	122	93,4	(87,6-96,6)	0,8	(0,1-4,5)	168	97,0	(93,2-98,7)	0,6	(0,1-3,3)
ERY+LZD+NOR/CIP	122	93,4	(87,6-96,6)	0,8	(0,1-4,5)	168	97,0	(93,2-98,7)	0,6	(0,1-3,3)
ERY+LZD+SXT	122	89,3	(82,6-93,7)	0,0	(0-3,1)	168	90,5	(85,1-94,1)	0,0	(0-2,2)
ERY+LZD+RIF	122	93,4	(87,6-96,6)	0,0	(0-3,1)	168	97,6	(94,99,1)	0,0	(0-2,2)
ERY+LZD+SXT	122	93,4	(87,6-96,6)	0,0	(0-3,1)	168	97,6	(94,99,1)	0,0	(0-2,2)
ERY+NOR/CIP+RIF	122	89,3	(82,6-93,7)	0,8	(0,1-4,5)	168	90,5	(85,1-94,1)	0,6	(0,1-3,3)
ERY+NOR/CIP+SXT	122	87,7	(80,7-92,4)	1,6	(0,5-5,8)	168	90,5	(85,1-94,1)	0,6	(0,1-3,3)
ERY+RIF+SXT	122	91,8	(85,6-95,5)	0,8	(0,1-4,5)	168	97,6	(94,99,1)	0,0	(0-2,2)
GEN/TOB+CLI+LZD	122	95,1	(89,7-97,7)	0,0	(0-3,1)	168	97,0	(93,2-98,7)	0,0	(0-2,2)



**Tabell 5: Staphylococcus aureus. Samtidig resistens och samtidig känslighet mot flera antibiotika per år (fort.)**  
S: känslig för aktuella antibiotika, R: resistent mot aktuella antibiotika

	2017					2016					2015				
	Antal	S(%)	95%CI	R(%)	95%CI	Antal	S(%)	95%CI	R(%)	95%CI	Antal	S(%)	95%CI	R(%)	95%CI
GEN/TOB+CLI+NOR/CIP	155	90,3	(84,6-94)	0,0	(0-2,4)	158	92,4	(87,2-95,6)	0,0	(0-2,4)	154	92,2	(86,9-95,5)	0,6	(0,1-3,6)
GEN/TOB+CLI+RIF	155	92,3	(87-95,5)	0,0	(0-2,4)	157	93,6	(88,7-96,5)	0,0	(0-2,4)	155	98,7	(95,4-99,6)	0,6	(0,1-3,6)
GEN/TOB+CLI+SXT	155	93,5	(88,5-96,5)	0,0	(0-2,4)	158	94,9	(90,3-97,4)	0,0	(0-2,4)	155	98,7	(95,4-99,6)	0,0	(0-2,4)
GEN/TOB+LZD+NOR/CIP	155	94,2	(89,3-96,9)	0,0	(0-2,4)	157	96,8	(92,8-98,6)	0,0	(0-2,4)	154	92,9	(87,7-96)	0,0	(0-2,4)
GEN/TOB+LZD+RIF	155	98,7	(95,4-99,6)	0,0	(0-2,4)	157	98,1	(94,5-99,3)	0,0	(0-2,4)	155	99,4	(96,4-99,9)	0,0	(0-2,4)
GEN/TOB+LZD+SXT	155	100	(97,6-100)	0,0	(0-2,4)	158	99,4	(96,5-99,9)	0,0	(0-2,4)	155	99,4	(96,4-99,9)	0,0	(0-2,4)
GEN/TOB+NOR/CIP+RIF	155	92,9	(87,7-96)	0,0	(0-2,4)	157	95,5	(91,1-97,8)	0,0	(0-2,4)	154	92,9	(87,7-96)	0,6	(0,1-3,6)
GEN/TOB+NOR/CIP+SXT	155	94,2	(89,3-96,9)	0,0	(0-2,4)	158	96,8	(92,8-98,6)	0,0	(0-2,4)	154	92,9	(87,7-96)	0,0	(0-2,4)
GEN/TOB+RIF+SXT	155	98,7	(95,4-99,6)	0,0	(0-2,4)	157	98,1	(94,5-99,3)	0,0	(0-2,4)	155	99,4	(96,4-99,9)	0,0	(0-2,4)
CLI+LZD+NOR/CIP	155	90,3	(84,6-94)	0,0	(0-2,4)	158	93,0	(88,96,1)	0,0	(0-2,4)	154	92,2	(86,9-95,5)	0,0	(0-2,4)
CLI+LZD+RIF	155	92,3	(87-95,5)	0,0	(0-2,4)	157	94,3	(89,5-97)	0,0	(0-2,4)	155	98,7	(95,4-99,6)	0,0	(0-2,4)
CLI+LZD+SXT	155	93,5	(88,5-96,5)	0,0	(0-2,4)	158	95,6	(91,1-97,8)	0,0	(0-2,4)	155	98,7	(95,4-99,6)	0,0	(0-2,4)
CLI+NOR/CIP+RIF	155	89,0	(83,1-93)	0,0	(0-2,4)	157	91,7	(86,3-95,1)	0,0	(0-2,4)	154	92,2	(86,9-95,5)	0,6	(0,1-3,6)
CLI+NOR/CIP+SXT	155	90,3	(84,6-94)	0,0	(0-2,4)	158	93,0	(88,96,1)	0,0	(0-2,4)	154	92,2	(86,9-95,5)	0,0	(0-2,4)
CLI+RIF+SXT	155	92,3	(87-95,5)	0,0	(0-2,4)	157	94,3	(89,5-97)	0,0	(0-2,4)	155	98,7	(95,4-99,6)	0,0	(0-2,4)
LZD+NOR/CIP+RIF	155	92,9	(87,7-96)	0,0	(0-2,4)	157	96,2	(91,9-98,2)	0,0	(0-2,4)	154	92,9	(87,7-96)	0,0	(0-2,4)
LZD+NOR/CIP+SXT	155	94,2	(89,3-96,9)	0,0	(0-2,4)	158	97,5	(93,7-99)	0,0	(0-2,4)	154	92,9	(87,7-96)	0,0	(0-2,4)
LZD+RIF+SXT	155	98,7	(95,4-99,6)	0,0	(0-2,4)	157	98,7	(95,5-99,6)	0,0	(0-2,4)	155	99,4	(96,4-99,9)	0,0	(0-2,4)
NOR/CIP+RIF+SXT	155	92,9	(87,7-96)	0,0	(0-2,4)	157	96,2	(91,9-98,2)	0,0	(0-2,4)	154	92,9	(87,7-96)	0,0	(0-2,4)
FOX+ERY+GEN/TOB+CLI	155	91,6	(86,2-95)	0,0	(0-2,4)	158	93,7	(88,7-96,5)	0,0	(0-2,4)	155	98,1	(94,5-99,3)	0,6	(0,1-3,6)
FOX+ERY+GEN/TOB+LZD	155	92,3	(87-95,5)	0,0	(0-2,4)	158	94,9	(90,3-97,4)	0,0	(0-2,4)	155	98,1	(94,5-99,3)	0,0	(0-2,4)
FOX+ERY+GEN/TOB+NOR/CIP	155	89,0	(83,1-93)	0,0	(0-2,4)	158	92,4	(87,2-95,6)	0,0	(0-2,4)	154	91,6	(86,1-95)	0,6	(0,1-3,6)
FOX+ERY+GEN/TOB+RIF	155	91,0	(85,4-94,5)	0,0	(0-2,4)	157	93,6	(88,7-96,5)	0,0	(0-2,4)	155	98,1	(94,5-99,3)	0,6	(0,1-3,6)
FOX+ERY+GEN/TOB+SXT	155	92,3	(87-95,5)	0,0	(0-2,4)	158	94,9	(90,3-97,4)	0,0	(0-2,4)	155	98,1	(94,5-99,3)	0,0	(0-2,4)
FOX+ERY+CLI+LZD	155	91,6	(86,2-95)	0,0	(0-2,4)	158	93,7	(88,7-96,5)	0,0	(0-2,4)	155	98,1	(94,5-99,3)	0,0	(0-2,4)
FOX+ERY+CLI+NOR/CIP	155	88,4	(82,4-92,5)	2,6	(1-6,4)	158	91,1	(85,7-94,6)	0,0	(0-2,4)	154	91,6	(86,1-95)	0,6	(0,1-3,6)
FOX+ERY+CLI+RIF	155	90,3	(84,6-94)	0,0	(0-2,4)	157	92,4	(87,1-95,6)	0,0	(0-2,4)	155	98,1	(94,5-99,3)	0,6	(0,1-3,6)
FOX+ERY+CLI+SXT	155	91,6	(86,2-95)	0,0	(0-2,4)	158	93,7	(88,7-96,5)	0,0	(0-2,4)	155	98,1	(94,5-99,3)	0,0	(0-2,4)
FOX+ERY+LZD+NOR/CIP	155	89,0	(83,1-93)	0,0	(0-2,4)	158	92,4	(87,2-95,6)	0,0	(0-2,4)	154	91,6	(86,1-95)	0,0	(0-2,4)
FOX+ERY+LZD+RIF	155	91,0	(85,4-94,5)	0,0	(0-2,4)	157	93,6	(88,7-96,5)	0,0	(0-2,4)	155	98,1	(94,5-99,3)	0,0	(0-2,4)
FOX+ERY+LZD+SXT	155	92,3	(87-95,5)	0,0	(0-2,4)	158	94,9	(90,3-97,4)	0,0	(0-2,4)	155	98,1	(94,5-99,3)	0,0	(0-2,4)
FOX+ERY+NOR/CIP+RIF	155	87,7	(81,6-92)	0,0	(0-2,4)	157	91,1	(85,6-94,6)	0,0	(0-2,4)	154	91,6	(86,1-95)	0,6	(0,1-3,6)
FOX+ERY+NOR/CIP+SXT	155	89,0	(83,1-93)	0,0	(0-2,4)	158	92,4	(87,2-95,6)	0,0	(0-2,4)	155	91,6	(86,1-95)	0,0	(0-2,4)
FOX+ERY+RIF+SXT	155	91,0	(85,4-94,5)	0,0	(0-2,4)	157	93,6	(88,7-96,5)	0,0	(0-2,4)	155	98,1	(94,5-99,3)	0,0	(0-2,4)
FOX+GEN/TOB+CLI+LZD	155	92,9	(87,7-96)	0,0	(0-2,4)	158	93,7	(88,7-96,5)	0,0	(0-2,4)	155	98,1	(94,5-99,3)	0,0	(0-2,4)
FOX+GEN/TOB+CLI+NOR/CIP	155	89,7	(83,9-93,5)	0,0	(0-2,4)	158	91,1	(85,7-94,6)	0,0	(0-2,4)	154	91,6	(86,1-95)	0,6	(0,1-3,6)
FOX+GEN/TOB+CLI+RIF	155	91,6	(86,2-95)	0,0	(0-2,4)	157	92,4	(87,1-95,6)	0,0	(0-2,4)	155	98,1	(94,5-99,3)	0,6	(0,1-3,6)

**Tabell 5: Staphylococcus aureus. Samtidig resistens och samtidig känslighet mot flera antibiotika per år (fort.)**  
S: känslig för aktuella antibiotika, R: resistent mot aktuella antibiotika

	2014				2013					
	Antal	S(%)	95%CI	R(%)	95%CI	Antal	S(%)	95%CI	R(%)	95%CI
GEN/TOB+CLI+NOR/CIP	122	89,3	(82,6-93,7)	0,8	(0,1-4,5)	168	89,9	(84,4-93,6)	1,2	(0,3-4,2)
GEN/TOB+CLI+RIF	122	95,1	(89,7-97,7)	0,8	(0,1-4,5)	168	97,0	(93,2-98,7)	0,6	(0,1-3,3)
GEN/TOB+CLI+SXT	122	92,6	(86,6-96,1)	0,8	(0,1-4,5)	168	97,0	(93,2-98,7)	0,6	(0,1-3,3)
GEN/TOB+LZD+NOR/CIP	122	91,8	(85,6-95,5)	0,0	(0,-3,1)	168	90,5	(85,1-94,1)	0,0	(0,-2,2)
GEN/TOB+LZD+RIF	122	97,5	(93-99,2)	0,0	(0,-3,1)	168	98,8	(95,8-99,7)	0,0	(0,-2,2)
GEN/TOB+LZD+SXT	122	95,1	(89,7-97,7)	0,0	(0,-3,1)	168	98,8	(95,8-99,7)	0,0	(0,-2,2)
GEN/TOB+NOR/CIP+RIF	122	91,8	(85,6-95,5)	2,5	(0,8-7)	168	90,5	(85,1-94,1)	0,6	(0,1-3,3)
GEN/TOB+NOR/CIP+SXT	122	90,2	(83,6-94,3)	0,8	(0,1-4,5)	168	90,5	(85,1-94,1)	0,6	(0,1-3,3)
GEN/TOB+RIF+SXT	122	95,1	(89,7-97,7)	0,8	(0,1-4,5)	168	98,8	(95,8-99,7)	0,0	(0,-2,2)
CLI+LZD+NOR/CIP	122	89,3	(82,6-93,7)	0,0	(0,-3,1)	168	89,9	(84,4-93,6)	0,0	(0,-2,2)
CLI+LZD+RIF	122	95,1	(89,7-97,7)	0,0	(0,-3,1)	168	97,0	(93,2-98,7)	0,0	(0,-2,2)
CLI+LZD+SXT	122	94,3	(88,6-97,2)	0,0	(0,-3,1)	168	97,0	(93,2-98,7)	0,0	(0,-2,2)
CLI+NOR/CIP+RIF	122	89,3	(82,6-93,7)	0,8	(0,1-4,5)	168	89,9	(84,4-93,6)	0,6	(0,1-3,3)
CLI+NOR/CIP+SXT	122	87,7	(80,7-92,4)	0,8	(0,1-4,5)	168	89,9	(84,4-93,6)	0,6	(0,1-3,3)
CLI+RIF+SXT	122	92,6	(86,6-96,1)	0,8	(0,1-4,5)	168	97,0	(93,2-98,7)	0,0	(0,-2,2)
LZD+NOR/CIP+RIF	122	91,8	(85,6-95,5)	0,0	(0,-3,1)	168	90,5	(85,1-94,1)	0,0	(0,-2,2)
LZD+NOR/CIP+SXT	122	90,2	(83,6-94,3)	0,0	(0,-3,1)	168	90,5	(85,1-94,1)	0,0	(0,-2,2)
LZD+RIF+SXT	122	95,1	(89,7-97,7)	0,0	(0,-3,1)	168	98,8	(95,8-99,7)	0,0	(0,-2,2)
NOR/CIP+RIF+SXT	122	90,2	(83,6-94,3)	0,8	(0,1-4,5)	168	90,5	(85,1-94,1)	0,0	(0,-2,2)
FOX+ERY+GEN/TOB+CLI	122	93,4	(87,6-96,6)	0,8	(0,1-4,5)	168	97,0	(93,2-98,7)	1,2	(0,3-4,2)
FOX+ERY+GEN/TOB+LZD	122	93,4	(87,6-96,6)	0,0	(0,-3,1)	168	97,6	(94-99,1)	0,0	(0,-2,2)
FOX+ERY+GEN/TOB+NOR/CIP	122	89,3	(82,6-93,7)	0,8	(0,1-4,5)	168	90,5	(85,1-94,1)	1,2	(0,3-4,2)
FOX+ERY+GEN/TOB+RIF	122	93,4	(87,6-96,6)	0,8	(0,1-4,5)	168	97,6	(94-99,1)	0,6	(0,1-3,3)
FOX+ERY+GEN/TOB+SXT	122	91,8	(85,6-95,5)	0,8	(0,1-4,5)	168	97,6	(94-99,1)	0,6	(0,1-3,3)
FOX+ERY+CLI+LZD	122	93,4	(87,6-96,6)	0,0	(0,-3,1)	168	97,0	(93,2-98,7)	0,0	(0,-2,2)
FOX+ERY+CLI+NOR/CIP	122	89,3	(82,6-93,7)	0,8	(0,1-4,5)	168	89,9	(84,4-93,6)	2,4	(0,9-6)
FOX+ERY+CLI+RIF	122	93,4	(87,6-96,6)	0,8	(0,1-4,5)	168	97,0	(93,2-98,7)	0,6	(0,1-3,3)
FOX+ERY+CLI+SXT	122	91,8	(85,6-95,5)	0,8	(0,1-4,5)	168	97,0	(93,2-98,7)	0,6	(0,1-3,3)
FOX+ERY+LZD+NOR/CIP	122	89,3	(82,6-93,7)	0,0	(0,-3,1)	168	90,5	(85,1-94,1)	0,0	(0,-2,2)
FOX+ERY+LZD+RIF	122	93,4	(87,6-96,6)	0,0	(0,-3,1)	168	97,6	(94-99,1)	0,0	(0,-2,2)
FOX+ERY+LZD+SXT	122	91,8	(85,6-95,5)	0,0	(0,-3,1)	168	97,6	(94-99,1)	0,0	(0,-2,2)
FOX+ERY+NOR/CIP+RIF	122	89,3	(82,6-93,7)	0,8	(0,1-4,5)	168	90,5	(85,1-94,1)	0,6	(0,1-3,3)
FOX+ERY+NOR/CIP+SXT	122	87,7	(80,7-92,4)	0,8	(0,1-4,5)	168	90,5	(85,1-94,1)	0,6	(0,1-3,3)
FOX+ERY+RIF+SXT	122	91,8	(85,6-95,5)	0,8	(0,1-4,5)	168	97,6	(94-99,1)	0,0	(0,-2,2)
FOX+GEN/TOB+CLI+LZD	122	95,1	(89,7-97,7)	0,0	(0,-3,1)	168	97,0	(93,2-98,7)	0,0	(0,-2,2)
FOX+GEN/TOB+CLI+NOR/CIP	122	89,3	(82,6-93,7)	0,8	(0,1-4,5)	168	89,9	(84,4-93,6)	1,2	(0,3-4,2)
FOX+GEN/TOB+CLI+RIF	122	95,1	(89,7-97,7)	0,8	(0,1-4,5)	168	97,0	(93,2-98,7)	0,6	(0,1-3,3)

**Tabell 5: Staphylococcus aureus. Samtidig resistens och samtidig känslighet mot flera antibiotika per år (fort.)**  
S: känslig för aktuella antibiotika, R: resistent mot aktuella antibiotika

	2017					2016					2015				
	Antal	S(%)	95%CI	R(%)	95%CI	Antal	S(%)	95%CI	R(%)	95%CI	Antal	S(%)	95%CI	R(%)	95%CI
FOX+GEN/TOB+CLI+SXT	155	92,9	(87,7-96)	0,0	(0-2,4)	158	93,7	(88,7-96,5)	0,0	(0-2,4)	154	98,1	(94,5-99,3)	0,0	(0-2,4)
FOX+GEN/TOB+LZD+NOR/CIP	155	92,9	(87,7-96)	0,0	(0-2,4)	158	95,6	(91,1-97,8)	0,0	(0-2,4)	154	92,2	(86,9-95,5)	0,0	(0-2,4)
FOX+GEN/TOB+LZD+RIF	155	94,8	(90,1-97,4)	0,0	(0-2,4)	157	96,8	(92,8-98,6)	0,0	(0-2,4)	155	98,7	(95,4-99,6)	0,0	(0-2,4)
FOX+GEN/TOB+LZD+SXT	155	96,1	(91,8-98,2)	0,0	(0-2,4)	158	98,1	(94,6-99,4)	0,0	(0-2,4)	155	98,7	(95,4-99,6)	0,0	(0-2,4)
FOX+GEN/TOB+NOR/CIP+RIF	155	91,6	(86,2-95)	0,0	(0-2,4)	157	94,3	(89,5-97)	0,0	(0-2,4)	154	92,2	(86,9-95,5)	0,6	(0,1-3,6)
FOX+GEN/TOB+NOR/CIP+SXT	155	92,9	(87,7-96)	0,0	(0-2,4)	158	95,6	(91,1-97,8)	0,0	(0-2,4)	154	92,2	(86,9-95,5)	0,0	(0-2,4)
FOX+GEN/TOB+RIF+SXT	155	94,8	(90,1-97,4)	0,0	(0-2,4)	157	96,8	(92,8-98,6)	0,0	(0-2,4)	155	98,7	(95,4-99,6)	0,0	(0-2,4)
FOX+CLI+LZD+NOR/CIP	155	89,7	(83,9-93,5)	0,0	(0-2,4)	158	91,1	(85,7-94,6)	0,0	(0-2,4)	154	91,6	(86,1-95)	0,0	(0-2,4)
FOX+CLI+LZD+RIF	155	91,6	(86,2-95)	0,0	(0-2,4)	157	92,4	(87,1-95,6)	0,0	(0-2,4)	154	91,6	(86,1-95)	0,6	(0,1-3,6)
FOX+CLI+LZD+SXT	155	92,9	(87,7-96)	0,0	(0-2,4)	158	93,7	(88,7-96,5)	0,0	(0-2,4)	155	98,1	(94,5-99,3)	0,0	(0-2,4)
FOX+CLI+NOR/CIP+RIF	155	88,4	(82,4-92,5)	0,0	(0-2,4)	157	89,8	(84,1-93,6)	0,0	(0-2,4)	154	91,6	(86,1-95)	0,6	(0,1-3,6)
FOX+CLI+NOR/CIP+SXT	155	89,7	(83,9-93,5)	0,0	(0-2,4)	158	91,1	(85,7-94,6)	0,0	(0-2,4)	154	91,6	(86,1-95)	0,0	(0-2,4)
FOX+CLI+RIF+SXT	155	91,6	(86,2-95)	0,0	(0-2,4)	157	92,4	(87,1-95,6)	0,0	(0-2,4)	155	98,1	(94,5-99,3)	0,0	(0-2,4)
FOX+LZD+NOR/CIP+RIF	155	91,6	(86,2-95)	0,0	(0-2,4)	157	94,3	(89,5-97)	0,0	(0-2,4)	154	92,2	(86,9-95,5)	0,0	(0-2,4)
FOX+LZD+NOR/CIP+SXT	155	92,9	(87,7-96)	0,0	(0-2,4)	158	95,6	(91,1-97,8)	0,0	(0-2,4)	154	92,2	(86,9-95,5)	0,0	(0-2,4)
FOX+LZD+RIF+SXT	155	94,8	(90,1-97,4)	0,0	(0-2,4)	157	96,8	(92,8-98,6)	0,0	(0-2,4)	155	98,7	(95,4-99,6)	0,0	(0-2,4)
FOX+NOR/CIP+RIF+SXT	155	91,6	(86,2-95)	0,0	(0-2,4)	158	94,9	(90,3-97,4)	0,0	(0-2,4)	155	98,7	(95,4-99,6)	0,0	(0-2,4)
ERY+GEN/TOB+CLI+SXT	155	89,0	(83,1-93)	0,0	(0-2,4)	158	92,4	(87,2-95,6)	0,0	(0-2,4)	154	92,2	(86,9-95,5)	0,6	(0,1-3,6)
ERY+GEN/TOB+CLI+LZD	155	91,0	(85,4-94,5)	0,0	(0-2,4)	157	93,6	(88,7-96,5)	0,0	(0-2,4)	155	98,7	(95,4-99,6)	0,6	(0,1-3,6)
ERY+GEN/TOB+CLI+SXT	155	92,3	(87-95,5)	0,0	(0-2,4)	158	94,9	(90,3-97,4)	0,0	(0-2,4)	155	98,7	(95,4-99,6)	0,0	(0-2,4)
ERY+GEN/TOB+LZD+NOR/CIP	155	89,7	(83,9-93,5)	0,0	(0-2,4)	158	93,7	(88,7-96,5)	0,0	(0-2,4)	154	92,2	(86,9-95,5)	0,0	(0-2,4)
ERY+GEN/TOB+LZD+RIF	155	91,6	(86,2-95)	0,0	(0-2,4)	157	94,9	(90,3-97,4)	0,0	(0-2,4)	155	98,7	(95,4-99,6)	0,0	(0-2,4)
ERY+GEN/TOB+LZD+SXT	155	92,9	(87,7-96)	0,0	(0-2,4)	158	96,2	(92-98,2)	0,0	(0-2,4)	155	98,7	(95,4-99,6)	0,0	(0-2,4)
ERY+GEN/TOB+NOR/CIP+RIF	155	88,4	(82,4-92,5)	0,0	(0-2,4)	157	92,4	(87,1-95,6)	0,0	(0-2,4)	154	92,2	(86,9-95,5)	0,6	(0,1-3,6)
ERY+GEN/TOB+NOR/CIP+SXT	155	89,7	(83,9-93,5)	0,0	(0-2,4)	158	93,7	(88,7-96,5)	0,0	(0-2,4)	155	98,7	(95,4-99,6)	0,0	(0-2,4)
ERY+GEN/TOB+RIF+SXT	155	91,6	(86,2-95)	0,0	(0-2,4)	157	94,9	(90,3-97,4)	0,0	(0-2,4)	154	92,2	(86,9-95,5)	0,0	(0-2,4)
ERY+CLI+LZD+NOR/CIP	155	89,0	(83,1-93)	0,0	(0-2,4)	158	93,0	(88-96,1)	0,0	(0-2,4)	154	92,2	(86,9-95,5)	0,0	(0-2,4)
ERY+CLI+LZD+RIF	155	91,0	(85,4-94,5)	0,0	(0-2,4)	157	94,3	(89,5-97)	0,0	(0-2,4)	155	98,7	(95,4-99,6)	0,0	(0-2,4)
ERY+CLI+LZD+SXT	155	92,3	(87-95,5)	0,0	(0-2,4)	158	95,6	(91,1-97,8)	0,0	(0-2,4)	155	98,7	(95,4-99,6)	0,0	(0-2,4)
ERY+CLI+NOR/CIP+RIF	155	87,7	(81,6-92)	0,0	(0-2,4)	157	91,7	(86,3-95,1)	0,0	(0-2,4)	154	92,2	(86,9-95,5)	0,6	(0,1-3,6)
ERY+CLI+NOR/CIP+SXT	155	89,0	(83,1-93)	0,0	(0-2,4)	158	93,0	(88-96,1)	0,0	(0-2,4)	154	92,2	(86,9-95,5)	0,0	(0-2,4)
ERY+CLI+RIF+SXT	155	91,0	(85,4-94,5)	0,0	(0-2,4)	157	94,3	(89,5-97)	0,0	(0-2,4)	155	98,7	(95,4-99,6)	0,0	(0-2,4)
ERY+LZD+NOR/CIP+RIF	155	88,4	(82,4-92,5)	0,0	(0-2,4)	157	93,0	(87,9-96)	0,0	(0-2,4)	154	92,2	(86,9-95,5)	0,0	(0-2,4)
ERY+LZD+NOR/CIP+SXT	155	89,7	(83,9-93,5)	0,0	(0-2,4)	158	94,3	(89,5-97)	0,0	(0-2,4)	154	92,2	(86,9-95,5)	0,0	(0-2,4)
ERY+LZD+RIF+SXT	155	91,6	(86,2-95)	0,0	(0-2,4)	157	95,5	(91,1-97,8)	0,0	(0-2,4)	155	98,7	(95,4-99,6)	0,0	(0-2,4)
ERY+NOR/CIP+RIF+SXT	155	88,4	(82,4-92,5)	0,0	(0-2,4)	157	93,0	(87,9-96)	0,0	(0-2,4)	154	92,2	(86,9-95,5)	0,0	(0-2,4)

Tabell 5: Staphylococcus aureus. Samtidig resistens och samtidig känslighet mot flera antibiotika per år (fort.)  
S: känslig för aktuella antibiotika, R: resistent mot aktuella antibiotika

	2014						2013					
	Antal	S (%)	95%CI	R (%)	95%CI	Antal	S (%)	95%CI	R (%)	95%CI		
FOX+GEN/TOB+CLI+SXT	122	92,6	(86,6-96,1)	0,8	(0,1-4,5)	168	97,0	(93,2-98,7)	0,6	(0,1-3,3)		
FOX+GEN/TOB+LZD+NOR/CIP	122	91,8	(85,6-95,5)	0,0	(0-3,1)	168	90,5	(85,1-94,1)	0,0	(0-2,2)		
FOX+GEN/TOB+LZD+RIF	122	97,5	(93-99,2)	0,0	(0-3,1)	168	97,6	(94-99,1)	0,0	(0-2,2)		
FOX+GEN/TOB+LZD+SXT	122	95,1	(89,7-97,7)	0,0	(0-3,1)	168	97,6	(94-99,1)	0,0	(0-2,2)		
FOX+GEN/TOB+NOR/CIP+RIF	122	91,8	(85,6-95,5)	2,5	(0,8-7)	168	90,5	(85,1-94,1)	0,6	(0,1-3,3)		
FOX+GEN/TOB+NOR/CIP+SXT	122	90,2	(83,6-94,3)	0,8	(0,1-4,5)	168	90,5	(85,1-94,1)	0,6	(0,1-3,3)		
FOX+GEN/TOB+RIF+SXT	122	95,1	(89,7-97,7)	0,8	(0,1-4,5)	168	97,6	(94-99,1)	0,0	(0-2,2)		
FOX+CLI+LZD+NOR/CIP	122	89,3	(82,6-93,7)	0,0	(0-3,1)	168	89,9	(84,4-93,6)	0,0	(0-2,2)		
FOX+CLI+LZD+RIF	122	95,1	(89,7-97,7)	0,0	(0-3,1)	168	97,0	(93,2-98,7)	0,0	(0-2,2)		
FOX+CLI+LZD+SXT	122	92,6	(86,6-96,1)	0,0	(0-3,1)	168	97,0	(93,2-98,7)	0,0	(0-2,2)		
FOX+CLI+NOR/CIP+RIF	122	89,3	(82,6-93,7)	0,8	(0,1-4,5)	168	89,9	(84,4-93,6)	0,6	(0,1-3,3)		
FOX+CLI+NOR/CIP+SXT	122	87,7	(80,7-92,4)	0,8	(0,1-4,5)	168	89,9	(84,4-93,6)	0,6	(0,1-3,3)		
FOX+CLI+RIF+SXT	122	92,6	(86,6-96,1)	0,8	(0,1-4,5)	168	97,0	(93,2-98,7)	0,0	(0-2,2)		
FOX+LZD+NOR/CIP+RIF	122	91,8	(85,6-95,5)	0,0	(0-3,1)	168	90,5	(85,1-94,1)	0,0	(0-2,2)		
FOX+LZD+NOR/CIP+SXT	122	90,2	(83,6-94,3)	0,0	(0-3,1)	168	90,5	(85,1-94,1)	0,0	(0-2,2)		
FOX+LZD+RIF+SXT	122	95,1	(89,7-97,7)	0,0	(0-3,1)	168	97,6	(94-99,1)	0,0	(0-2,2)		
FOX+NOR/CIP+RIF+SXT	122	90,2	(83,6-94,3)	0,8	(0,1-4,5)	168	90,5	(85,1-94,1)	0,0	(0-2,2)		
ERY+GEN/TOB+CLI+LZD	122	93,4	(87,6-96,6)	0,0	(0-3,1)	168	97,0	(93,2-98,7)	0,0	(0-2,2)		
ERY+GEN/TOB+CLI+NOR/CIP	122	89,3	(82,6-93,7)	0,8	(0,1-4,5)	168	89,9	(84,4-93,6)	1,2	(0,3-4,2)		
ERY+GEN/TOB+CLI+RIF	122	93,4	(87,6-96,6)	0,8	(0,1-4,5)	168	97,0	(93,2-98,7)	0,6	(0,1-3,3)		
ERY+GEN/TOB+CLI+SXT	122	91,8	(85,6-95,5)	0,8	(0,1-4,5)	168	97,0	(93,2-98,7)	0,6	(0,1-3,3)		
ERY+GEN/TOB+LZD+NOR/CIP	122	89,3	(82,6-93,7)	0,0	(0-3,1)	168	90,5	(85,1-94,1)	0,0	(0-2,2)		
ERY+GEN/TOB+LZD+RIF	122	93,4	(87,6-96,6)	0,0	(0-3,1)	168	97,6	(94-99,1)	0,0	(0-2,2)		
ERY+GEN/TOB+LZD+SXT	122	91,8	(85,6-95,5)	0,0	(0-3,1)	168	97,6	(94-99,1)	0,0	(0-2,2)		
ERY+GEN/TOB+NOR/CIP+RIF	122	89,3	(82,6-93,7)	0,8	(0,1-4,5)	168	90,5	(85,1-94,1)	0,6	(0,1-3,3)		
ERY+GEN/TOB+NOR/CIP+SXT	122	87,7	(80,7-92,4)	0,8	(0,1-4,5)	168	90,5	(85,1-94,1)	0,6	(0,1-3,3)		
ERY+GEN/TOB+RIF+SXT	122	91,8	(85,6-95,5)	0,8	(0,1-4,5)	168	97,6	(94-99,1)	0,0	(0-2,2)		
ERY+CLI+LZD+NOR/CIP	122	89,3	(82,6-93,7)	0,0	(0-3,1)	168	89,9	(84,4-93,6)	0,0	(0-2,2)		
ERY+CLI+LZD+RIF	122	93,4	(87,6-96,6)	0,0	(0-3,1)	168	97,0	(93,2-98,7)	0,0	(0-2,2)		
ERY+CLI+LZD+SXT	122	93,4	(87,6-96,6)	0,0	(0-3,1)	168	97,0	(93,2-98,7)	0,0	(0-2,2)		
ERY+CLI+NOR/CIP+RIF	122	89,3	(82,6-93,7)	0,8	(0,1-4,5)	168	89,9	(84,4-93,6)	0,6	(0,1-3,3)		
ERY+CLI+NOR/CIP+SXT	122	87,7	(80,7-92,4)	0,8	(0,1-4,5)	168	89,9	(84,4-93,6)	0,6	(0,1-3,3)		
ERY+CLI+RIF+SXT	122	91,8	(85,6-95,5)	0,8	(0,1-4,5)	168	97,0	(93,2-98,7)	0,0	(0-2,2)		
ERY+LZD+NOR/CIP+RIF	122	89,3	(82,6-93,7)	0,0	(0-3,1)	168	90,5	(85,1-94,1)	0,0	(0-2,2)		
ERY+LZD+NOR/CIP+SXT	122	87,7	(80,7-92,4)	0,0	(0-3,1)	168	90,5	(85,1-94,1)	0,0	(0-2,2)		
ERY+LZD+RIF+SXT	122	91,8	(85,6-95,5)	0,0	(0-3,1)	168	97,6	(94-99,1)	0,0	(0-2,2)		
ERY+NOR/CIP+RIF+SXT	122	87,7	(80,7-92,4)	0,8	(0,1-4,5)	168	90,5	(85,1-94,1)	0,0	(0-2,2)		

**Tabell 5: Staphylococcus aureus. Samtidig resistens och samtidig känslighet mot flera antibiotika per år (fort.)**  
S: känslig för aktuella antibiotika, R: resistent mot aktuella antibiotika

	2017					2016					2015				
	Antal	S(%)	95%CI	R(%)	95%CI	Antal	S(%)	95%CI	R(%)	95%CI	Antal	S(%)	95%CI	R(%)	95%CI
GEN/TOB+CLI+LZD+NOR/CIP	155	90,3	(84,6-94)	0,0	(0-2,4)	158	92,4	(87,2-95,6)	0,0	(0-2,4)	154	92,2	(86,9-95,5)	0,0	(0-2,4)
GEN/TOB+CLI+LZD+RIF	155	92,3	(87-95,5)	0,0	(0-2,4)	157	93,6	(88,7-96,5)	0,0	(0-2,4)	155	98,7	(95,4-99,6)	0,0	(0-2,4)
GEN/TOB+CLI+LZD+SXT	155	93,5	(88,5-96,5)	0,0	(0-2,4)	158	94,9	(90,3-97,4)	0,0	(0-2,4)	155	98,7	(95,4-99,6)	0,0	(0-2,4)
GEN/TOB+CLI+NOR/CIP+RIF	155	89,0	(83,1-93)	0,0	(0-2,4)	157	91,1	(85,6-94,6)	0,0	(0-2,4)	154	92,2	(86,9-95,5)	0,6	(0,1-3,6)
GEN/TOB+CLI+NOR/CIP+SXT	155	90,3	(84,6-94)	0,0	(0-2,4)	158	92,4	(87,2-95,6)	0,0	(0-2,4)	154	92,2	(86,9-95,5)	0,0	(0-2,4)
GEN/TOB+CLI+RIF+SXT	155	92,3	(87-95,5)	0,0	(0-2,4)	157	93,6	(88,7-96,5)	0,0	(0-2,4)	155	98,7	(95,4-99,6)	0,0	(0-2,4)
GEN/TOB+LZD+NOR/CIP+RIF	155	92,9	(87,7-96)	0,0	(0-2,4)	157	95,5	(91,1-97,8)	0,0	(0-2,4)	154	92,9	(87,7-96)	0,0	(0-2,4)
GEN/TOB+LZD+NOR/CIP+SXT	155	94,2	(89,3-96,9)	0,0	(0-2,4)	158	96,8	(92,8-98,6)	0,0	(0-2,4)	154	92,9	(87,7-96)	0,0	(0-2,4)
GEN/TOB+LZD+RIF+SXT	155	98,7	(95,4-99,6)	0,0	(0-2,4)	157	98,1	(94,5-99,3)	0,0	(0-2,4)	155	99,4	(96,4-99,9)	0,0	(0-2,4)
GEN/TOB+NOR/CIP+RIF+SXT	155	92,9	(87,7-96)	0,0	(0-2,4)	157	95,5	(91,1-97,8)	0,0	(0-2,4)	154	92,9	(87,7-96)	0,0	(0-2,4)
CLI+LZD+NOR/CIP+RIF	155	89,0	(83,1-93)	0,0	(0-2,4)	157	91,7	(86,3-95,1)	0,0	(0-2,4)	154	92,2	(86,9-95,5)	0,0	(0-2,4)
CLI+LZD+NOR/CIP+SXT	155	90,3	(84,6-94)	0,0	(0-2,4)	158	93,0	(88-96,1)	0,0	(0-2,4)	154	92,2	(86,9-95,5)	0,0	(0-2,4)
CLI+LZD+RIF+SXT	155	92,3	(87-95,5)	0,0	(0-2,4)	157	94,3	(89,5-97)	0,0	(0-2,4)	155	98,7	(95,4-99,6)	0,0	(0-2,4)
CLI+NOR/CIP+RIF+SXT	155	89,0	(83,1-93)	0,0	(0-2,4)	157	91,7	(86,3-95,1)	0,0	(0-2,4)	154	92,2	(86,9-95,5)	0,0	(0-2,4)
LZD+NOR/CIP+RIF+SXT	155	92,9	(87,7-96)	0,0	(0-2,4)	157	96,2	(91,9-98,2)	0,0	(0-2,4)	154	92,9	(87,7-96)	0,0	(0-2,4)
FOX+ERY+GEN/TOB+CLI+LZD	155	91,6	(86,2-95)	0,0	(0-2,4)	158	93,7	(88,7-96,5)	0,0	(0-2,4)	155	98,1	(94,5-99,3)	0,0	(0-2,4)
FOX+ERY+GEN/TOB+CLI+NOR/CIP	155	88,4	(82,4-92,5)	0,0	(0-2,4)	158	91,1	(85,7-94,6)	0,0	(0-2,4)	154	91,6	(86,1-95)	0,6	(0,1-3,6)
FOX+ERY+GEN/TOB+CLI+RIF	155	90,3	(84,6-94)	0,0	(0-2,4)	157	92,4	(87,1-95,6)	0,0	(0-2,4)	155	98,1	(94,5-99,3)	0,6	(0,1-3,6)
FOX+ERY+GEN/TOB+CLI+SXT	155	91,6	(86,2-95)	0,0	(0-2,4)	158	93,7	(88,7-96,5)	0,0	(0-2,4)	155	98,1	(94,5-99,3)	0,0	(0-2,4)
FOX+ERY+GEN/TOB+LZD+NOR/CIP	155	89,0	(83,1-93)	0,0	(0-2,4)	158	92,4	(87,2-95,6)	0,0	(0-2,4)	154	91,6	(86,1-95)	0,0	(0-2,4)
FOX+ERY+GEN/TOB+LZD+RIF	155	91,0	(85,4-94,5)	0,0	(0-2,4)	157	93,6	(88,7-96,5)	0,0	(0-2,4)	154	91,6	(86,1-95)	0,0	(0-2,4)
FOX+ERY+GEN/TOB+LZD+SXT	155	91,0	(85,4-94,5)	0,0	(0-2,4)	158	93,6	(88,7-96,5)	0,0	(0-2,4)	155	98,1	(94,5-99,3)	0,0	(0-2,4)
FOX+ERY+GEN/TOB+NOR/CIP+RIF	155	92,3	(87-95,5)	0,0	(0-2,4)	158	94,9	(90,3-97,4)	0,0	(0-2,4)	155	98,1	(94,5-99,3)	0,0	(0-2,4)
FOX+ERY+GEN/TOB+NOR/CIP+RIF	155	87,7	(81,6-92)	0,0	(0-2,4)	157	91,1	(85,6-94,6)	0,0	(0-2,4)	154	91,6	(86,1-95)	0,6	(0,1-3,6)
FOX+ERY+GEN/TOB+NOR/CIP+SXT	155	89,0	(83,1-93)	0,0	(0-2,4)	158	92,4	(87,2-95,6)	0,0	(0-2,4)	154	91,6	(86,1-95)	0,0	(0-2,4)
FOX+ERY+GEN/TOB+RIF+SXT	155	91,0	(85,4-94,5)	0,0	(0-2,4)	157	93,6	(88,7-96,5)	0,0	(0-2,4)	155	98,1	(94,5-99,3)	0,0	(0-2,4)
FOX+ERY+CLI+LZD+NOR/CIP	155	88,4	(82,4-92,5)	0,0	(0-2,4)	158	91,1	(85,7-94,6)	0,0	(0-2,4)	154	91,6	(86,1-95)	0,0	(0-2,4)
FOX+ERY+CLI+LZD+RIF	155	90,3	(84,6-94)	0,0	(0-2,4)	157	92,4	(87,1-95,6)	0,0	(0-2,4)	155	98,1	(94,5-99,3)	0,0	(0-2,4)
FOX+ERY+CLI+LZD+SXT	155	91,6	(86,2-95)	0,0	(0-2,4)	158	93,7	(88,7-96,5)	0,0	(0-2,4)	155	98,1	(94,5-99,3)	0,0	(0-2,4)
FOX+ERY+CLI+NOR/CIP+RIF	155	87,1	(80,9-91,5)	0,0	(0-2,4)	157	89,8	(84,1-93,6)	0,0	(0-2,4)	154	91,6	(86,1-95)	0,6	(0,1-3,6)
FOX+ERY+CLI+NOR/CIP+SXT	155	88,4	(82,4-92,5)	0,0	(0-2,4)	158	91,1	(85,7-94,6)	0,0	(0-2,4)	154	91,6	(86,1-95)	0,0	(0-2,4)
FOX+ERY+CLI+RIF+SXT	155	90,3	(84,6-94)	0,0	(0-2,4)	157	92,4	(87,1-95,6)	0,0	(0-2,4)	155	98,1	(94,5-99,3)	0,0	(0-2,4)
FOX+ERY+LZD+NOR/CIP+RIF	155	87,7	(81,6-92)	0,0	(0-2,4)	157	91,1	(85,6-94,6)	0,0	(0-2,4)	154	91,6	(86,1-95)	0,0	(0-2,4)
FOX+ERY+LZD+NOR/CIP+SXT	155	89,0	(83,1-93)	0,0	(0-2,4)	158	92,4	(87,2-95,6)	0,0	(0-2,4)	154	91,6	(86,1-95)	0,0	(0-2,4)
FOX+ERY+LZD+RIF+SXT	155	91,0	(85,4-94,5)	0,0	(0-2,4)	157	93,6	(88,7-96,5)	0,0	(0-2,4)	155	98,1	(94,5-99,3)	0,0	(0-2,4)
FOX+ERY+NOR/CIP+RIF+SXT	155	87,7	(81,6-92)	0,0	(0-2,4)	157	91,1	(85,6-94,6)	0,0	(0-2,4)	154	91,6	(86,1-95)	0,0	(0-2,4)
FOX+GEN/TOB+CLI+LZD+NOR/CIP	155	89,7	(83,9-93,5)	0,0	(0-2,4)	158	91,1	(85,6-94,6)	0,0	(0-2,4)	154	91,6	(86,1-95)	0,0	(0-2,4)
FOX+GEN/TOB+CLI+LZD+RIF	155	91,6	(86,2-95)	0,0	(0-2,4)	157	92,4	(87,1-95,6)	0,0	(0-2,4)	155	98,1	(94,5-99,3)	0,0	(0-2,4)

**Tabell 5: Staphylococcus aureus. Samtidig resistens och samtidig känslighet mot flera antibiotika per år (fort.)**  
S: känslig för aktuella antibiotika, R: resistent mot aktuella antibiotika

	2014					2013				
	Antal	S(%)	95%CI	R(%)	95%CI	Antal	S(%)	95%CI	R(%)	95%CI
GEN/TOB+CLI+LZD+NOR/CIP	122	89,3	(82,6-93,7)	0,0	(0-3,1)	168	89,9	(84,4-93,6)	0,0	(0-2,2)
GEN/TOB+CLI+LZD+RIF	122	95,1	(89,7-97,7)	0,0	(0-3,1)	168	97,0	(93,2-98,7)	0,0	(0-2,2)
GEN/TOB+CLI+LZD+SXT	122	92,6	(86,6-96,1)	0,0	(0-3,1)	168	97,0	(93,2-98,7)	0,0	(0-2,2)
GEN/TOB+CLI+NOR/CIP+RIF	122	89,3	(82,6-93,7)	0,8	(0,1-4,5)	168	89,9	(84,4-93,6)	0,6	(0,1-3,3)
GEN/TOB+CLI+NOR/CIP+SXT	122	87,7	(80,7-92,4)	0,8	(0,1-4,5)	168	89,9	(84,4-93,6)	0,6	(0,1-3,3)
GEN/TOB+CLI+RIF+SXT	122	92,6	(86,6-96,1)	0,8	(0,1-4,5)	168	97,0	(93,2-98,7)	0,0	(0-2,2)
GEN/TOB+LZD+NOR/CIP+RIF	122	91,8	(85,6-95,5)	0,0	(0-3,1)	168	90,5	(85,1-94,1)	0,0	(0-2,2)
GEN/TOB+LZD+NOR/CIP+SXT	122	90,2	(83,6-94,3)	0,0	(0-3,1)	168	90,5	(85,1-94,1)	0,0	(0-2,2)
GEN/TOB+LZD+RIF+SXT	122	95,1	(89,7-97,7)	0,0	(0-3,1)	168	98,8	(95,8-99,7)	0,0	(0-2,2)
GEN/TOB+NOR/CIP+RIF+SXT	122	90,2	(83,6-94,3)	0,8	(0,1-4,5)	168	90,5	(85,1-94,1)	0,0	(0-2,2)
CLI+LZD+NOR/CIP+RIF	122	89,3	(82,6-93,7)	0,0	(0-3,1)	168	89,9	(84,4-93,6)	0,0	(0-2,2)
CLI+LZD+NOR/CIP+SXT	122	87,7	(80,7-92,4)	0,0	(0-3,1)	168	89,9	(84,4-93,6)	0,0	(0-2,2)
CLI+LZD+RIF+SXT	122	92,6	(86,6-96,1)	0,0	(0-3,1)	168	97,0	(93,2-98,7)	0,0	(0-2,2)
CLI+NOR/CIP+RIF+SXT	122	87,7	(80,7-92,4)	0,8	(0,1-4,5)	168	89,9	(84,4-93,6)	0,0	(0-2,2)
LZD+NOR/CIP+RIF+SXT	122	90,2	(83,6-94,3)	0,0	(0-3,1)	168	90,5	(85,1-94,1)	0,0	(0-2,2)
-----										
FOX+ERY+GEN/TOB+CLI+LZD	122	93,4	(87,6-96,6)	0,0	(0-3,1)	168	97,0	(93,2-98,7)	0,0	(0-2,2)
FOX+ERY+GEN/TOB+CLI+NOR/CIP	122	89,3	(82,6-93,7)	0,8	(0,1-4,5)	168	89,9	(84,4-93,6)	1,2	(0,3-4,2)
FOX+ERY+GEN/TOB+CLI+RIF	122	93,4	(87,6-96,6)	0,8	(0,1-4,5)	168	97,0	(93,2-98,7)	0,6	(0,1-3,3)
FOX+ERY+GEN/TOB+CLI+SXT	122	91,8	(85,6-95,5)	0,8	(0,1-4,5)	168	97,0	(93,2-98,7)	0,6	(0,1-3,3)
FOX+ERY+GEN/TOB+LZD+NOR/CIP	122	89,3	(82,6-93,7)	0,0	(0-3,1)	168	90,5	(85,1-94,1)	0,0	(0-2,2)
FOX+ERY+GEN/TOB+LZD+RIF	122	93,4	(87,6-96,6)	0,0	(0-3,1)	168	97,6	(94-99,1)	0,0	(0-2,2)
FOX+ERY+GEN/TOB+LZD+SXT	122	91,8	(85,6-95,5)	0,0	(0-3,1)	168	97,6	(94-99,1)	0,0	(0-2,2)
FOX+ERY+GEN/TOB+NOR/CIP+RIF	122	89,3	(82,6-93,7)	0,8	(0,1-4,5)	168	90,5	(85,1-94,1)	0,6	(0,1-3,3)
FOX+ERY+GEN/TOB+NOR/CIP+SXT	122	87,7	(80,7-92,4)	0,8	(0,1-4,5)	168	90,5	(85,1-94,1)	0,6	(0,1-3,3)
FOX+ERY+GEN/TOB+RIF+SXT	122	91,8	(85,6-95,5)	0,8	(0,1-4,5)	168	97,6	(94-99,1)	0,0	(0-2,2)
FOX+ERY+CLI+LZD+NOR/CIP	122	89,3	(82,6-93,7)	0,0	(0-3,1)	168	89,9	(84,4-93,6)	0,0	(0-2,2)
FOX+ERY+CLI+LZD+RIF	122	93,4	(87,6-96,6)	0,0	(0-3,1)	168	97,0	(93,2-98,7)	0,0	(0-2,2)
FOX+ERY+CLI+LZD+SXT	122	91,8	(85,6-95,5)	0,0	(0-3,1)	168	97,0	(93,2-98,7)	0,0	(0-2,2)
FOX+ERY+CLI+NOR/CIP+RIF	122	89,3	(82,6-93,7)	0,8	(0,1-4,5)	168	89,9	(84,4-93,6)	0,6	(0,1-3,3)
FOX+ERY+CLI+NOR/CIP+SXT	122	87,7	(80,7-92,4)	0,8	(0,1-4,5)	168	89,9	(84,4-93,6)	0,6	(0,1-3,3)
FOX+ERY+CLI+RIF+SXT	122	91,8	(85,6-95,5)	0,8	(0,1-4,5)	168	97,0	(93,2-98,7)	0,0	(0-2,2)
FOX+ERY+LZD+NOR/CIP+RIF	122	89,3	(82,6-93,7)	0,0	(0-3,1)	168	90,5	(85,1-94,1)	0,0	(0-2,2)
FOX+ERY+LZD+NOR/CIP+SXT	122	87,7	(80,7-92,4)	0,0	(0-3,1)	168	90,5	(85,1-94,1)	0,0	(0-2,2)
FOX+ERY+LZD+RIF+SXT	122	91,8	(85,6-95,5)	0,0	(0-3,1)	168	97,6	(94-99,1)	0,0	(0-2,2)
FOX+ERY+NOR/CIP+RIF+SXT	122	87,7	(80,7-92,4)	0,8	(0,1-4,5)	168	90,5	(85,1-94,1)	0,0	(0-2,2)
FOX+GEN/TOB+CLI+LZD+NOR/CIP	122	89,3	(82,6-93,7)	0,0	(0-3,1)	168	89,9	(84,4-93,6)	0,0	(0-2,2)
FOX+GEN/TOB+CLI+LZD+RIF	122	95,1	(89,7-97,7)	0,0	(0-3,1)	168	97,0	(93,2-98,7)	0,0	(0-2,2)

**Tabell 5: Staphylococcus aureus. Samtidig resistens och samtidig känslighet mot flera antibiotika per år (fort.)**  
S: känslig för aktuella antibiotika, R: resistent mot aktuella antibiotika

	2017			2016			2015								
	Antal	S(%)	95%CI	R(%)	95%CI	Antal	S(%)	95%CI	R(%)	95%CI	Antal	S(%)	95%CI	R(%)	95%CI
FOX+GEN/TOB+CLI+LZD+SXT	155	92,9	(87,7-96)	0,0	(0-2,4)	158	93,7	(88,7-96,5)	0,0	(0-2,4)	155	98,1	(94,5-99,3)	0,0	(0-2,4)
FOX+GEN/TOB+CLI+NOR/CIP+RIF	155	88,4	(82,4-92,5)	0,0	(0-2,4)	157	89,8	(84,1-93,6)	0,0	(0-2,4)	154	91,6	(86,1-95)	0,6	(0,1-3,6)
FOX+GEN/TOB+CLI+NOR/CIP+SXT	155	89,7	(83,9-93,5)	0,0	(0-2,4)	158	91,1	(85,7-94,6)	0,0	(0-2,4)	154	91,6	(86,1-95)	0,0	(0-2,4)
FOX+GEN/TOB+CLI+RIF+SXT	155	91,6	(86,2-95)	0,0	(0-2,4)	157	92,4	(87,1-95,6)	0,0	(0-2,4)	155	98,1	(94,5-99,3)	0,0	(0-2,4)
FOX+GEN/TOB+LZD+NOR/CIP+RIF	155	91,6	(86,2-95)	0,0	(0-2,4)	157	94,3	(89,5-97)	0,0	(0-2,4)	154	92,2	(86,9-95,5)	0,0	(0-2,4)
FOX+GEN/TOB+LZD+NOR/CIP+SXT	155	92,9	(87,7-96)	0,0	(0-2,4)	158	95,6	(91,1-97,8)	0,0	(0-2,4)	154	92,2	(86,9-95,5)	0,0	(0-2,4)
FOX+GEN/TOB+LZD+RIF+SXT	155	94,8	(90,1-97,4)	0,0	(0-2,4)	157	96,8	(92,8-98,6)	0,0	(0-2,4)	155	98,7	(95,4-99,6)	0,0	(0-2,4)
FOX+GEN/TOB+NOR/CIP+RIF+SXT	155	91,6	(86,2-95)	0,0	(0-2,4)	157	94,3	(89,5-97)	0,0	(0-2,4)	154	92,2	(86,9-95,5)	0,0	(0-2,4)
FOX+CLI+LZD+NOR/CIP+RIF	155	88,4	(82,4-92,5)	0,0	(0-2,4)	157	89,8	(84,1-93,6)	0,0	(0-2,4)	154	91,6	(86,1-95)	0,0	(0-2,4)
FOX+CLI+LZD+NOR/CIP+SXT	155	89,7	(83,9-93,5)	0,0	(0-2,4)	158	91,1	(85,7-94,6)	0,0	(0-2,4)	154	91,6	(86,1-95)	0,0	(0-2,4)
FOX+CLI+LZD+RIF+SXT	155	91,6	(86,2-95)	0,0	(0-2,4)	157	92,4	(87,1-95,6)	0,0	(0-2,4)	155	98,1	(94,5-99,3)	0,0	(0-2,4)
FOX+CLI+NOR/CIP+RIF+SXT	155	88,4	(82,4-92,5)	0,0	(0-2,4)	157	89,8	(84,1-93,6)	0,0	(0-2,4)	154	91,6	(86,1-95)	0,0	(0-2,4)
FOX+LZD+NOR/CIP+RIF+SXT	155	91,6	(86,2-95)	0,0	(0-2,4)	157	94,3	(89,5-97)	0,0	(0-2,4)	154	92,2	(86,9-95,5)	0,0	(0-2,4)
ERY+GEN/TOB+CLI+LZD+NOR/CIP	155	89,0	(83,1-93)	0,0	(0-2,4)	158	92,4	(87,2-95,6)	0,0	(0-2,4)	154	92,2	(86,9-95,5)	0,0	(0-2,4)
ERY+GEN/TOB+CLI+LZD+NOR/CIP	155	91,0	(85,4-94,5)	0,0	(0-2,4)	157	93,6	(88,7-96,5)	0,0	(0-2,4)	155	98,7	(95,4-99,6)	0,0	(0-2,4)
ERY+GEN/TOB+CLI+LZD+RIF	155	88,4	(82,4-92,5)	0,0	(0-2,4)	157	92,4	(87,1-95,6)	0,0	(0-2,4)	154	92,2	(86,9-95,5)	0,0	(0-2,4)
ERY+GEN/TOB+CLI+LZD+SXT	155	92,3	(87-95,5)	0,0	(0-2,4)	158	94,9	(90,3-97,4)	0,0	(0-2,4)	155	98,7	(95,4-99,6)	0,0	(0-2,4)
ERY+GEN/TOB+CLI+NOR/CIP+RIF	155	87,7	(81,6-92)	0,0	(0-2,4)	157	91,1	(85,6-94,6)	0,0	(0-2,4)	154	92,2	(86,9-95,5)	0,6	(0,1-3,6)
ERY+GEN/TOB+CLI+NOR/CIP+SXT	155	89,0	(83,1-93)	0,0	(0-2,4)	158	92,4	(87,2-95,6)	0,0	(0-2,4)	154	92,2	(86,9-95,5)	0,0	(0-2,4)
ERY+GEN/TOB+LZD+NOR/CIP+RIF	155	91,0	(85,4-94,5)	0,0	(0-2,4)	157	93,6	(88,7-96,5)	0,0	(0-2,4)	155	98,7	(95,4-99,6)	0,0	(0-2,4)
ERY+GEN/TOB+LZD+NOR/CIP+SXT	155	88,4	(82,4-92,5)	0,0	(0-2,4)	157	92,4	(87,1-95,6)	0,0	(0-2,4)	154	92,2	(86,9-95,5)	0,0	(0-2,4)
ERY+GEN/TOB+LZD+RIF+SXT	155	89,7	(83,9-93,5)	0,0	(0-2,4)	158	93,7	(88,7-96,5)	0,0	(0-2,4)	154	92,2	(86,9-95,5)	0,0	(0-2,4)
ERY+GEN/TOB+LZD+SXT	155	91,6	(86,2-95)	0,0	(0-2,4)	157	94,9	(90,3-97,4)	0,0	(0-2,4)	155	98,7	(95,4-99,6)	0,0	(0-2,4)
ERY+CLI+LZD+NOR/CIP+RIF	155	87,7	(81,6-92)	0,0	(0-2,4)	157	92,4	(87,1-95,6)	0,0	(0-2,4)	154	92,2	(86,9-95,5)	0,0	(0-2,4)
ERY+CLI+LZD+NOR/CIP+SXT	155	88,4	(82,4-92,5)	0,0	(0-2,4)	157	92,4	(87,1-95,6)	0,0	(0-2,4)	154	92,2	(86,9-95,5)	0,0	(0-2,4)
ERY+CLI+LZD+RIF+SXT	155	89,0	(83,1-93)	0,0	(0-2,4)	158	93,0	(88-96,1)	0,0	(0-2,4)	155	98,7	(95,4-99,6)	0,0	(0-2,4)
ERY+CLI+LZD+SXT	155	91,0	(85,4-94,5)	0,0	(0-2,4)	157	94,3	(89,5-97)	0,0	(0-2,4)	154	92,2	(86,9-95,5)	0,0	(0-2,4)
ERY+LZD+NOR/CIP+RIF+SXT	155	87,7	(81,6-92)	0,0	(0-2,4)	157	91,7	(86,3-95,1)	0,0	(0-2,4)	154	92,2	(86,9-95,5)	0,0	(0-2,4)
ERY+LZD+NOR/CIP+RIF+SXT	155	88,4	(82,4-92,5)	0,0	(0-2,4)	157	93,0	(87,9-96)	0,0	(0-2,4)	154	92,2	(86,9-95,5)	0,0	(0-2,4)
GEN/TOB+CLI+LZD+NOR/CIP+RIF	155	89,0	(83,1-93)	0,0	(0-2,4)	157	91,1	(85,6-94,6)	0,0	(0-2,4)	154	92,2	(86,9-95,5)	0,0	(0-2,4)
GEN/TOB+CLI+LZD+NOR/CIP+SXT	155	90,3	(84,6-94)	0,0	(0-2,4)	158	92,4	(87,2-95,6)	0,0	(0-2,4)	154	92,2	(86,9-95,5)	0,0	(0-2,4)
GEN/TOB+CLI+LZD+RIF+SXT	155	92,3	(87-95,5)	0,0	(0-2,4)	157	93,6	(88,7-96,5)	0,0	(0-2,4)	155	98,7	(95,4-99,6)	0,0	(0-2,4)
GEN/TOB+CLI+NOR/CIP+RIF+SXT	155	89,0	(83,1-93)	0,0	(0-2,4)	157	91,1	(85,6-94,6)	0,0	(0-2,4)	154	92,2	(86,9-95,5)	0,0	(0-2,4)
GEN/TOB+LZD+NOR/CIP+RIF+SXT	155	92,9	(87,7-96)	0,0	(0-2,4)	157	95,5	(91,1-97,8)	0,0	(0-2,4)	154	92,9	(87,7-96)	0,0	(0-2,4)
CLI+LZD+NOR/CIP+RIF+SXT	155	89,0	(83,1-93)	0,0	(0-2,4)	157	91,7	(86,3-95,1)	0,0	(0-2,4)	154	92,2	(86,9-95,5)	0,0	(0-2,4)
FOX+ERY+GEN/TOB+CLI+LZD+NOR/CIP	155	88,4	(82,4-92,5)	0,0	(0-2,4)	158	91,1	(85,7-94,6)	0,0	(0-2,4)	154	91,6	(86,1-95)	0,0	(0-2,4)
FOX+ERY+GEN/TOB+CLI+LZD+RIF	155	90,3	(84,6-94)	0,0	(0-2,4)	157	92,4	(87,1-95,6)	0,0	(0-2,4)	155	98,1	(94,5-99,3)	0,0	(0-2,4)
FOX+ERY+GEN/TOB+CLI+LZD+SXT	155	91,6	(86,2-95)	0,0	(0-2,4)	158	93,7	(88,7-96,5)	0,0	(0-2,4)	155	98,1	(94,5-99,3)	0,0	(0-2,4)

**Tabell 5: Staphylococcus aureus. Samtidig resistens och samtidig känslighet mot flera antibiotika per år (fort.)**  
S: känslig för aktuella antibiotika, R: resistent mot aktuella antibiotika

	2014				2013					
	Antal	S(%)	95%CI	R(%)	95%CI	Antal	S(%)	95%CI	R(%)	
FOX+GEN/TOB+CLI+LZD+SXT	122	92,6	(86,6-96,1)	0,0	(0-3,1)	168	97,0	(93,2-98,7)	0,0	(0-2,2)
FOX+GEN/TOB+CLI+NOR/CIP+RIF	122	89,3	(82,6-93,7)	0,8	(0,1-4,5)	168	89,9	(84,4-93,6)	0,6	(0,1-3,3)
FOX+GEN/TOB+CLI+NOR/CIP+SXT	122	87,7	(80,7-92,4)	0,8	(0,1-4,5)	168	89,9	(84,4-93,6)	0,6	(0,1-3,3)
FOX+GEN/TOB+CLI+RIF+SXT	122	92,6	(86,6-96,1)	0,8	(0,1-4,5)	168	97,0	(93,2-98,7)	0,0	(0-2,2)
FOX+GEN/TOB+LZD+NOR/CIP+RIF	122	91,8	(85,6-95,5)	0,0	(0-3,1)	168	90,5	(85,1-94,1)	0,0	(0-2,2)
FOX+GEN/TOB+LZD+NOR/CIP+SXT	122	90,2	(83,6-94,3)	0,0	(0-3,1)	168	90,5	(85,1-94,1)	0,0	(0-2,2)
FOX+GEN/TOB+LZD+RIF+SXT	122	95,1	(89,7-97,7)	0,0	(0-3,1)	168	97,6	(94-99,1)	0,0	(0-2,2)
FOX+GEN/TOB+NOR/CIP+RIF+SXT	122	90,2	(83,6-94,3)	0,8	(0,1-4,5)	168	90,5	(85,1-94,1)	0,0	(0-2,2)
FOX+CLI+LZD+NOR/CIP+RIF	122	89,3	(82,6-93,7)	0,0	(0-3,1)	168	89,9	(84,4-93,6)	0,0	(0-2,2)
FOX+CLI+LZD+NOR/CIP+SXT	122	87,7	(80,7-92,4)	0,0	(0-3,1)	168	89,9	(84,4-93,6)	0,0	(0-2,2)
FOX+CLI+LZD+RIF+SXT	122	92,6	(86,6-96,1)	0,0	(0-3,1)	168	97,0	(93,2-98,7)	0,0	(0-2,2)
FOX+CLI+NOR/CIP+RIF+SXT	122	87,7	(80,7-92,4)	0,8	(0,1-4,5)	168	89,9	(84,4-93,6)	0,0	(0-2,2)
FOX+LZD+NOR/CIP+RIF+SXT	122	90,2	(83,6-94,3)	0,0	(0-3,1)	168	90,5	(85,1-94,1)	0,0	(0-2,2)
ERY+GEN/TOB+CLI+LZD+NOR/CIP	122	89,3	(82,6-93,7)	0,0	(0-3,1)	168	89,9	(84,4-93,6)	0,0	(0-2,2)
ERY+GEN/TOB+CLI+LZD+RIF	122	93,4	(87,6-96,6)	0,0	(0-3,1)	168	97,0	(93,2-98,7)	0,0	(0-2,2)
ERY+GEN/TOB+CLI+LZD+SXT	122	91,8	(85,6-95,5)	0,0	(0-3,1)	168	97,0	(93,2-98,7)	0,0	(0-2,2)
ERY+GEN/TOB+CLI+NOR/CIP+RIF	122	89,3	(82,6-93,7)	0,8	(0,1-4,5)	168	89,9	(84,4-93,6)	0,6	(0,1-3,3)
ERY+GEN/TOB+CLI+NOR/CIP+SXT	122	87,7	(80,7-92,4)	0,8	(0,1-4,5)	168	89,9	(84,4-93,6)	0,6	(0,1-3,3)
ERY+GEN/TOB+CLI+RIF+SXT	122	91,8	(85,6-95,5)	0,8	(0,1-4,5)	168	97,0	(93,2-98,7)	0,0	(0-2,2)
ERY+GEN/TOB+LZD+NOR/CIP+RIF	122	89,3	(82,6-93,7)	0,0	(0-3,1)	168	90,5	(85,1-94,1)	0,0	(0-2,2)
ERY+GEN/TOB+LZD+NOR/CIP+SXT	122	87,7	(80,7-92,4)	0,0	(0-3,1)	168	90,5	(85,1-94,1)	0,0	(0-2,2)
ERY+GEN/TOB+LZD+RIF+SXT	122	91,8	(85,6-95,5)	0,0	(0-3,1)	168	97,6	(94-99,1)	0,0	(0-2,2)
ERY+CLI+LZD+NOR/CIP+RIF	122	87,7	(80,7-92,4)	0,8	(0,1-4,5)	168	90,5	(85,1-94,1)	0,0	(0-2,2)
ERY+CLI+LZD+NOR/CIP+SXT	122	89,3	(82,6-93,7)	0,0	(0-3,1)	168	89,9	(84,4-93,6)	0,0	(0-2,2)
ERY+CLI+LZD+RIF+SXT	122	87,7	(80,7-92,4)	0,0	(0-3,1)	168	97,0	(93,2-98,7)	0,0	(0-2,2)
ERY+LZD+NOR/CIP+RIF+SXT	122	91,8	(85,6-95,5)	0,8	(0,1-4,5)	168	89,9	(84,4-93,6)	0,0	(0-2,2)
ERY+LZD+NOR/CIP+RIF+SXT	122	87,7	(80,7-92,4)	0,0	(0-3,1)	168	90,5	(85,1-94,1)	0,0	(0-2,2)
GEN/TOB+CLI+LZD+NOR/CIP+RIF	122	89,3	(82,6-93,7)	0,0	(0-3,1)	168	89,9	(84,4-93,6)	0,0	(0-2,2)
GEN/TOB+CLI+LZD+NOR/CIP+SXT	122	87,7	(80,7-92,4)	0,0	(0-3,1)	168	89,9	(84,4-93,6)	0,0	(0-2,2)
GEN/TOB+CLI+LZD+RIF+SXT	122	92,6	(86,6-96,1)	0,0	(0-3,1)	168	97,0	(93,2-98,7)	0,0	(0-2,2)
GEN/TOB+CLI+NOR/CIP+RIF+SXT	122	87,7	(80,7-92,4)	0,8	(0,1-4,5)	168	89,9	(84,4-93,6)	0,0	(0-2,2)
GEN/TOB+LZD+NOR/CIP+RIF+SXT	122	90,2	(83,6-94,3)	0,0	(0-3,1)	168	90,5	(85,1-94,1)	0,0	(0-2,2)
CLI+LZD+NOR/CIP+RIF+SXT	122	87,7	(80,7-92,4)	0,0	(0-3,1)	168	89,9	(84,4-93,6)	0,0	(0-2,2)
FOX+ERY+GEN/TOB+CLI+LZD+NOR/CIP	122	89,3	(82,6-93,7)	0,0	(0-3,1)	168	89,9	(84,4-93,6)	0,0	(0-2,2)
FOX+ERY+GEN/TOB+CLI+LZD+RIF	122	93,4	(87,6-96,6)	0,0	(0-3,1)	168	97,0	(93,2-98,7)	0,0	(0-2,2)
FOX+ERY+GEN/TOB+CLI+LZD+SXT	122	91,8	(85,6-95,5)	0,0	(0-3,1)	168	97,0	(93,2-98,7)	0,0	(0-2,2)





**Tabell 5: Staphylococcus aureus. Samtidig resistens och samtidig känslighet mot flera antibiotika per år (fort.)**  
S: känslig för aktuella antibiotika, R: resistent mot aktuella antibiotika

	2014					2013				
	Antal	S(%)	95%CI	R(%)	95%CI	Antal	S(%)	95%CI	R(%)	95%CI
FOX+ERY+GEN/TOB+CLI+NOR/CIP+RIF	122	89,3	(82,6-93,7)	0,8	(0,1-4,5)	168	89,9	(84,4-93,6)	0,6	(0,1-3,3)
FOX+ERY+GEN/TOB+CLI+NOR/CIP+SXT	122	87,7	(80,7-92,4)	0,8	(0,1-4,5)	168	89,9	(84,4-93,6)	0,6	(0,1-3,3)
FOX+ERY+GEN/TOB+CLI+RIF+SXT	122	91,8	(85,6-95,5)	0,8	(0,1-4,5)	168	97,0	(93,2-98,7)	0,0	(0-2,2)
FOX+ERY+GEN/TOB+LZD+NOR/CIP+RIF	122	89,3	(82,6-93,7)	0,0	(0-3,1)	168	90,5	(85,1-94,1)	0,0	(0-2,2)
FOX+ERY+GEN/TOB+LZD+NOR/CIP+SXT	122	87,7	(80,7-92,4)	0,0	(0-3,1)	168	90,5	(85,1-94,1)	0,0	(0-2,2)
FOX+ERY+GEN/TOB+LZD+RIF+SXT	122	91,8	(85,6-95,5)	0,0	(0-3,1)	168	97,6	(94-99,1)	0,0	(0-2,2)
FOX+ERY+GEN/TOB+NOR/CIP+RIF+SXT	122	87,7	(80,7-92,4)	0,8	(0,1-4,5)	168	90,5	(85,1-94,1)	0,0	(0-2,2)
FOX+ERY+CLI+LZD+NOR/CIP+RIF	122	89,3	(82,6-93,7)	0,0	(0-3,1)	168	89,9	(84,4-93,6)	0,0	(0-2,2)
FOX+ERY+CLI+LZD+NOR/CIP+SXT	122	87,7	(80,7-92,4)	0,0	(0-3,1)	168	89,9	(84,4-93,6)	0,0	(0-2,2)
FOX+ERY+CLI+LZD+RIF+SXT	122	91,8	(85,6-95,5)	0,0	(0-3,1)	168	97,0	(93,2-98,7)	0,0	(0-2,2)
FOX+ERY+CLI+NOR/CIP+RIF+SXT	122	87,7	(80,7-92,4)	0,8	(0,1-4,5)	168	89,9	(84,4-93,6)	0,0	(0-2,2)
FOX+ERY+LZD+NOR/CIP+RIF+SXT	122	87,7	(80,7-92,4)	0,0	(0-3,1)	168	90,5	(85,1-94,1)	0,0	(0-2,2)
FOX+GEN/TOB+CLI+LZD+NOR/CIP+RIF	122	89,3	(82,6-93,7)	0,0	(0-3,1)	168	89,9	(84,4-93,6)	0,0	(0-2,2)
FOX+GEN/TOB+CLI+LZD+NOR/CIP+SXT	122	87,7	(80,7-92,4)	0,0	(0-3,1)	168	89,9	(84,4-93,6)	0,0	(0-2,2)
FOX+GEN/TOB+CLI+LZD+RIF+SXT	122	92,6	(86,6-96,1)	0,0	(0-3,1)	168	97,0	(93,2-98,7)	0,0	(0-2,2)
FOX+GEN/TOB+CLI+NOR/CIP+RIF+SXT	122	87,7	(80,7-92,4)	0,8	(0,1-4,5)	168	89,9	(84,4-93,6)	0,0	(0-2,2)
FOX+GEN/TOB+LZD+NOR/CIP+RIF+SXT	122	90,2	(83,6-94,3)	0,0	(0-3,1)	168	90,5	(85,1-94,1)	0,0	(0-2,2)
FOX+CLI+LZD+NOR/CIP+RIF+SXT	122	87,7	(80,7-92,4)	0,0	(0-3,1)	168	89,9	(84,4-93,6)	0,0	(0-2,2)
ERY+GEN/TOB+CLI+LZD+NOR/CIP+RIF	122	89,3	(82,6-93,7)	0,0	(0-3,1)	168	89,9	(84,4-93,6)	0,0	(0-2,2)
ERY+GEN/TOB+CLI+LZD+NOR/CIP+SXT	122	87,7	(80,7-92,4)	0,0	(0-3,1)	168	89,9	(84,4-93,6)	0,0	(0-2,2)
ERY+GEN/TOB+CLI+LZD+RIF+SXT	122	91,8	(85,6-95,5)	0,0	(0-3,1)	168	97,0	(93,2-98,7)	0,0	(0-2,2)
ERY+GEN/TOB+CLI+NOR/CIP+RIF+SXT	122	87,7	(80,7-92,4)	0,8	(0,1-4,5)	168	89,9	(84,4-93,6)	0,0	(0-2,2)
ERY+GEN/TOB+LZD+NOR/CIP+RIF+SXT	122	87,7	(80,7-92,4)	0,0	(0-3,1)	168	90,5	(85,1-94,1)	0,0	(0-2,2)
ERY+CLI+LZD+NOR/CIP+RIF+SXT	122	87,7	(80,7-92,4)	0,0	(0-3,1)	168	89,9	(84,4-93,6)	0,0	(0-2,2)
GEN/TOB+CLI+LZD+NOR/CIP+RIF+SXT	122	87,7	(80,7-92,4)	0,0	(0-3,1)	168	89,9	(84,4-93,6)	0,0	(0-2,2)
FOX+ERY+GEN/TOB+CLI+LZD+NOR/CIP+RIF	122	89,3	(82,6-93,7)	0,0	(0-3,1)	168	89,9	(84,4-93,6)	0,0	(0-2,2)
FOX+ERY+GEN/TOB+CLI+LZD+NOR/CIP+SXT	122	87,7	(80,7-92,4)	0,0	(0-3,1)	168	89,9	(84,4-93,6)	0,0	(0-2,2)
FOX+ERY+GEN/TOB+CLI+LZD+RIF+SXT	122	91,8	(85,6-95,5)	0,0	(0-3,1)	168	97,0	(93,2-98,7)	0,0	(0-2,2)
FOX+ERY+GEN/TOB+CLI+NOR/CIP+RIF+SXT	122	87,7	(80,7-92,4)	0,8	(0,1-4,5)	168	89,9	(84,4-93,6)	0,0	(0-2,2)
FOX+ERY+GEN/TOB+LZD+NOR/CIP+RIF+SXT	122	87,7	(80,7-92,4)	0,0	(0-3,1)	168	90,5	(85,1-94,1)	0,0	(0-2,2)
FOX+ERY+GEN/TOB+LZD+NOR/CIP+SXT	122	87,7	(80,7-92,4)	0,0	(0-3,1)	168	89,9	(84,4-93,6)	0,0	(0-2,2)
FOX+ERY+GEN/TOB+LZD+RIF+SXT	122	87,7	(80,7-92,4)	0,0	(0-3,1)	168	89,9	(84,4-93,6)	0,0	(0-2,2)
FOX+ERY+GEN/TOB+CLI+LZD+NOR/CIP+RIF+SXT	122	87,7	(80,7-92,4)	0,0	(0-3,1)	168	89,9	(84,4-93,6)	0,0	(0-2,2)
FOX+ERY+GEN/TOB+CLI+LZD+NOR/CIP+RIF+SXT	122	87,7	(80,7-92,4)	0,0	(0-3,1)	168	89,9	(84,4-93,6)	0,0	(0-2,2)

## Förkortningar

Vi kommer att använda följande förkortningar för de respektiva antibiotika

Amikacin (AMK)	Clarithromycin (CLR)
Amoxicillin (AMX)	Clinafloxacin (CLX)
Ampicillin (AMP)	Clindamycin (CLI)
Ampicillin/Sulbactam (SAM)	Co-amoxiclav (AMC)
Amoxicillin/Clavulanate (AMC)	Colistin (CST)
Azithromycin (AZM)	Daptomycin (DAP)
Azlocillin (AZL)	Dicloxacillin (DCX)
Aztreonam (ATM)	Dirithromycin (DTM)
Bensylpenicillin (PCG)	Doripenem (DOR)
Carbenicillin (CAR)	Doxycycline (DOX)
Cefaclor (CEC)	Enoxacin (ENX)
Cefadroxil (CFR)	Ertapenem (ETP)
Cefalexin (LEX)	Erythromycin (ERY)
Cefalotin (CEF)	Fenoximetylpenicillin (PCV)
Cefamandole (FAM)	Fleroxacin (FLE)
Cefapirin (HAP)	Flukloxacillin (FOX)
Cefazolin (CFZ)	Fosfomycin (FOF)
Cefdinir (CDR)	Fusidinsyra (FUS)
Cefditoren (CDN)	Gatifloxacin (GAT)
Cefepime (FEP)	Gentamycin (GEN)
Cefetamet (FET)	Grepafloxacin (GRX)
Cefixime (CFM)	Imipenem (IPM)
Cefmetazole (CMZ)	Isoniazid (INH)
Cefonicid (CID)	Kanamycin (KAN)
Cefoperazone (CFP)	Levofloxacin (LVX)
Cefotaxime (CTX)	Linezolid (LZD)
Cefotetan (CTT)	Lomefloxacin (LOM)
Cefoxitin (FOX)	Loracarbef (LOR)
Cefpodoxime (CPD)	Mecillinam (MEC)
Cefprozil (CPR)	Meropenem (MEM)
Cefradine (RAD)	Methicillin (MET)
Ceftazidime (CAZ)	Methronidazole (MTZ)
Ceftibuten (CTB)	Mezlocillin (MEZ)
Ceftizoxime (ZOX)	Minocycline (MIN)
Ceftobiprole (CBP)	Moxalactam (MOX)
Ceftriaxone (CRO)	Moxifloxacin (MXF)
Cefuroxime (CXM)	Nafcillin (NAF)
Chloramphenicol (CHL)	Nalidixic acid (NAL)
Cinoxacin (CIN)	Netilmicin (NET)
Ciprofloxacin (CIP)	Nitrofurantoin (NIT)

Norfloxacin (NOR)	Streptomycin (STR)
Ofloxacin (OFX)	Teicoplanin (TEC)
Oxacillin (FOX)	Telithromycin (TEL)
Penicillin (PEN)	Temocillin (TMC)
Piperacillin (PIP)	Tetracycline (TET)
Piperacillin/Tazobactam (TZP)	Ticarcillin (TIC)
Polymyxin B (PMB)	Ticarcillin/Clavulanic acid (TIM)
Quinupristin/Dalfopristin (Q/D)	Tigecycline (TGC)
Rifabutin (RFB)	Tobramycine (TOB)
Rifampicin (RIF)	Trimethoprim (TMP)
Rifapentine (RFP)	Trimethoprim/Sulfamethoxazole (SXT)
Sparfloxacin (SPX)	Trovafoxacin (TVA)
Spectinomycin (SPT)	Vancomycin (VAN)

\* Resultat för S.aureus inskickade för oxacillin, flukloxacillin eller isoxazolylpenicillin redovisas under cefoxitin.

*Folkhälsomyndigheten är en nationell kunskapsmyndighet som arbetar för en bättre folkhälsa. Det gör myndigheten genom att utveckla och stödja samhällets arbete med att främja hälsa, förebygga ohälsa och skydda mot hälsohot. Vår vision är en folkhälsa som stärker samhällets utveckling.*



Folkhälsomyndigheten