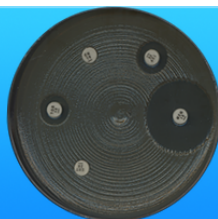




Folkhälsomyndigheten

Svebar

Svensk bevakning av antibiotikaresistens



Antibiotikaresistensrapport för *Staphylococcus aureus*

Årsrapport för Gotland (SE540) från blododling 2017



Innehåll

1	Inledning	4
2	Urval av resistensbestämningsdata	5
3	Artfördelning	7
4	Resistens mot enskilda antibiotika	9
5	Samtidig resistens och samtidig känslighet mot flera antibiotika	12

1 Inledning

Det här är en lokal sammanställning av antibiotikaresistens från övervakningssystemet Svebar. Avsikten är att ge en helhetsbild av resistensläget under en femårsperiod för respektive patogen. Både andel resistenta för enskilda antibiotika och samtidig resistens mot flera antibiotika redovisas. Utöver detta listas också de tio vanligast förekommande arterna eftersom även det är en viktig faktor för antibiotika- policies och som underlag för att utarbeta behandlingsriktlinjer.

Svebar är ett frivilligt samarbete mellan klinisk mikrobiologiska laboratorier i Sverige och Folkhälsomyndigheten för att underlätta och förbättra övervakningen av antibiotikaresistens. Laboratorierna skickar dagligen in alla resultat, även negativa, från bakteriologiska odlingar. Laboratorierna äger sina data, men Folkhälsomyndigheten kan genom överenskommelse med laboratorierna använda data för nationella och lokala sammanställningar. Rapporten innehåller tabeller och genom att använda motsvarande Excelfil (på Folkhälsomyndighetens hemsida) kan användarna skapa egna diagram och figurer.

2 Urval av resistensbestämningsdata

Tabell 1: Urval av resistensbestämningsdata

Analys	Blododling Aerob Anaerob
Provmaterial	Blododlingsprov
Lab	SE540 - Visby lasarett
Start.datum	2013-01-01
Slutdatum	2017-12-31
Antal positiva odlingar	2067
Antal negativa odlingar	7861
Antal odlingar	9928

Tabell 2: Deltagande laboratorier

SE nummer	Kliniskt mikrobiologiskt laboratorium	Data i Svebar från år månad	Ingår i denna rapport
100	Stockholm, Karolinska Universitetsjukhuset	201303-	Ja
110	Kronoberg, Centrallasarettet Växjö	201201* -	Ja
120	Region Skåne, Lund	201201* -	Ja
130	Stockholm, Unilabs S:t Göran	201711-	Nej
140	Stockholm, Aleris Medilab		Nej
230	Blekinge, Blekingesjukhuset Karlskrona	201201* -	Ja
240	Kalmar, Länssjukhuset Kalmar	201201* -	Ja
250	Halland, Hallands sjukhus Halmstad	201201* - 201604	Nej
300	Västra Götalandsregionen, Sahlgrenska Universitetssjukhuset	201310-	Nej
310	Västra Götalandsregionen, Norra Älvsborgs länssjukhus Trollhättan	201204-	Ja
320	Västra Götalandsregionen, Södra Älvsborgs sjukhus Borås	201202-	Ja
330	Västra Götalandsregionen, Unilabs Skövde	201711-	Nej
350	Jönköping, Länssjukhuset Ryhov		Nej
400	Östergötland, Universitetssjukhuset Linköping		Nej
420	Södermanland, Unilabs Eskilstuna	201711-	Nej
430	Västernorrland, Sjukhus Västerås	201301-	Nej
440	Örebro, Universitetssjukhuset Örebro	201505-	Ja
450	Värmland, Centralsjukhuset Karlstad	201310-	Nej
540	Gotland, Visby lasarett	201201* -	Nej
600	Uppsala, Akademiska sjukhuset	201512-	Ja**
610	Gävleborg, Sjukhuset Gävle	201712-	Nej
620	Dalarna, Falu lasarett	201608-	Nej
700	Västernorrland, Länssjukhuset Sundsvall		Nej
710	Jämtland/Härjedalen, Östersunds sjukhus	201310-	Nej
720	Västerbotten, Norrlands Universitetssjukhus Umeå		Nej
730	Norrbottnen, Sunderby sjukhus Luleå		Nej

* Tidigare data från Svebars utvecklingsperiod finns tillgängligt för laboratoriet.

** Ingår i den nationella rapporten fram till slutet av 2016.

3 Artfördelning

Aktuellt års tio vanligaste arter visas ovan den streckade linjen. Arter som endast tidigare år återfanns bland de tio vanligaste visas under den streckade linjen. Siffror inom parentes finns inte bland de tio vanligaste för aktuellt år.

Tabell 3: Artfördelning och antal odlingar

	2017		2016		2015		2014		2013	
	Antal	%	Antal	%	Antal	%	Antal	%	Antal	%
STAPHYLOCOCCUS EPIDERMIDIS	116	20,6	43	7,5	51	10,8	36	7,5	40	9,5
STAPHYLOCOCCUS KOAGULASNEGATIV	95	16,8	153	26,6	102	21,5	105	21,7	74	17,6
ESCHERICHIA COLI	95	16,8	105	18,2	101	21,3	100	20,7	81	19,3
STAPHYLOCOCCUS AUREUS	50	8,9	41	7,1	48	10,1	49	10,1	54	12,9
ENTEROCOCCUS FAECALIS	21	3,7	14	2,4	(5)	(1,1)	20	4,1	8	1,9
KLEBSIELLA PNEUMONIAE	19	3,4	15	2,6	10	2,1	9	1,9	10	2,4
STREPTOCOCCUS ALFAHÅMOLYTISK	18	3,2	22	3,8	15	3,2	14	2,9	(3)	(0,7)
CORYNEBACTERIUM SPECIES	13	2,3	(9)	(1,6)	(5)	(1,1)	(6)	(1,2)	(5)	(1,2)
PROPIONIBACTERIUM ACNES	10	1,8	(8)	(1,4)	(6)	(1,3)	(5)	(1)	(1)	(0,2)
STREPTOCOCCUS GRUPP G	9	1,6	14	2,4	(8)	(1,7)	12	2,5	(6)	(1,4)
KLEBSIELLA OXYTOCA	(4)	(0,7)	18	3,1	(4)	(0,8)	8	1,7	14	3,3
STREPTOCOCCUS PNEUMONIAE	(6)	(1,1)	11	1,9	13	2,7	10	2,1	13	3,1
PROTEUS MIRABILIS	(8)	(1,4)	(4)	(0,7)	10	2,1	(7)	(1,4)	(5)	(1,2)
ENTEROCOCCUS FAECIUM	(3)	(0,5)	(3)	(0,5)	10	2,1	(7)	(1,4)	(4)	(1)
BACTEROIDES FRAGILIS-GRUPPEN	(6)	(1,1)	(9)	(1,6)	9	1,9	(4)	(0,8)	(8)	(1,9)
MICROCOCCLUS LUTEUS	(7)	(1,2)	(5)	(0,9)	(7)	(1,5)	(3)	(0,6)	11	2,6
STREPTOCOCCUS PYOGENES	(6)	(1,1)	(1)	(0,2)	(2)	(0,4)	(2)	(0,4)	10	2,4
ÖVRIGA ARTER	118	20,9	140	24,3	105	22,2	120	24,8	105	25
ANTAL ODLINGAR	2605		2532		2362		719		1710	
ANTAL POSITIVA ODLINGAR	457		452		402		399		357	
ANTAL NEGATIVA ODLINGAR	2148		2080		1960		320*		1353	

* Falskt lågt antal negativa odlingar. Felet orsakades av avbrott i leverans av negativa fynd under större delen av året och berörde 5 laboratorier med samma laboratorieinformationssystem.

4 Resistens mot enskilda antibiotika

För att inte få med resultat som påverkas av algoritmer för resistensbestämning i sammanställningen tillämpas följande regler för vilka resultat som kan ingå. För att resultat för ett visst antibiotikum ska inkluderas måste resistensbestämningar ha gjorts i ett antal som motsvarar 90 procent av medelvärdet av de sex vanligaste resistensbestämningarna från det laboratoriet.

Tabell 4: Staphylococcus aureus. Resistens mot enskilda antibiotika per år

	2017						2016						2015							
	N	S(%)	I(%)	R(%)	95%CI	N	S(%)	I(%)	R(%)	95%CI	N	S(%)	I(%)	R(%)	95%CI	N	S(%)	I(%)	R(%)	95%CI
CLI	50	94,0	2,0	4,0	(1,1-13,5)	41	97,6	2,4	0,0	(0,0-8,6)	48	97,9	2,1	0,0	(0,0-7,4)	48	97,9	2,1	0,0	(0,0-7,4)
FOX	50	100	0,0	0,0	(0,0-7,1)	41	100	0,0	0,0	(0,0-8,6)	48	100	0,0	0,0	(0,0-7,4)	48	100	0,0	0,0	(0,0-7,4)
FUS	50	94,0	0,0	6,0	(2,1-16,2)	41	100	0,0	0,0	(0,0-8,6)	48	97,9	0,0	2,1	(0,4-10,9)	48	97,9	0,0	2,1	(0,4-10,9)
RIF	50	98,0	0,0	2,0	(0,4-10,5)	41	100	0,0	0,0	(0,0-8,6)	48	97,9	2,1	0,0	(0,0-7,4)	48	97,9	2,1	0,0	(0,0-7,4)
SXT	50	100	0,0	0,0	(0,0-7,1)	41	100	0,0	0,0	(0,0-8,6)	48	100	0,0	0,0	(0,0-7,4)	48	100	0,0	0,0	(0,0-7,4)
TOB	50	100	0,0	0,0	(0,0-7,1)	41	97,6	0,0	2,4	(0,4-12,6)	48	100	0,0	0,0	(0,0-7,4)	48	100	0,0	0,0	(0,0-7,4)

Tabell 4: Staphylococcus aureus. Resistens mot enskilda antibiotika per år (forts.)

	2014						2013						Nat.2017								
	N	S(%)	I(%)	R(%)	95%CI	N	S(%)	I(%)	R(%)	95%CI	N	S(%)	I(%)	R(%)	95%CI	N	S(%)	I(%)	R(%)	95%CI	
CLI	48	93,8	6,2	0,0	(0,0-7,4)	54	92,6	1,9	5,6	(1,9-15,1)	3290	95,7	0,3	4,0	(3,4-4,7)						
FOX	48	100	0,0	0,0	(0,0-7,4)	54	100	0,0	0,0	(0,0-6,6)	3361	98,4	0,0	1,6	(1,2-2,1)						
FUS	48	95,8	0,0	4,2	(1,2-14,0)	54	94,4	0,0	5,6	(1,9-15,1)	3107	96,7	0,0	3,3	(2,7-4,0)						
RIF	48	100	0,0	0,0	(0,0-7,4)	54	100	0,0	0,0	(0,0-6,6)	2338	99,7	0,1	0,2	(0,1-0,4)						
SXT	48	100	0,0	0,0	(0,0-7,4)	54	100	0,0	0,0	(0,0-6,6)	3028	99,8	0,0	0,2	(0,1-0,4)						
TOB	48	100	0,0	0,0	(0,0-7,4)	54	100	0,0	0,0	(0,0-6,6)	3025	99,4	0,0	0,6	(0,4-0,9)						

5 Samtidig resistens och samtidig känslighet mot flera antibiotika

Följande grupper har valts efter hur vanligt det är att deltagande laboratorier har gjort resistensbestämningar.

1. Cefoxitin/Isoxazolympenicillin (FOX)
2. Erytromycin (ERY)
3. Aminoglykosider (Gentamicin eller Tobramycin) (GEN/TOB)
4. Klindamycin (CLI)
5. Linezolid (LZD)
6. Fluorokinoloner (Norfloxacin eller Ciprofloxacin) (NOR/CIP)
7. Rifampicin (RIF)
8. Trimetoprimsulfa (SXT)

Om provet är resistent mot ett preparat i en grupp så räknas det som resistent för gruppen.

**Tabell 5: Staphylococcus aureus. Samtidig resistens och samtidig känslighet mot flera antibiotika per år.
S: känslig för aktuella antibiotika, R: resistent mot aktuella antibiotika.**

	2017						2016						2015								
	Antal	S(%)	95%CI	R(%)	95%CI	Antal	S(%)	95%CI	R(%)	95%CI	Antal	S(%)	95%CI	R(%)	95%CI	Antal	S(%)	95%CI	R(%)	95%CI	
FOX	50	100	(92,9-100)	0,0	(0-7,1)	41	100	(91,4-100)	0,0	(0-8,6)	48	100	(92,6-100)	0,0	(0-7,4)	0					
ERY	0					0					0					0					
GEN/TOB	50	100	(92,9-100)	0,0	(0-7,1)	41	97,6	(87,4-99,6)	2,4	(0,4-12,6)	48	100	(92,6-100)	0,0	(0-7,4)	48	100	(92,6-100)	0,0	(0-7,4)	48
CLI	50	94,0	(83,8-97,9)	4,0	(1,1-13,5)	41	97,6	(87,4-99,6)	0,0	(0-8,6)	48	97,9	(89,1-99,6)	0,0	(0-7,4)	0					
LZD	0					0					0					0					
NOR/CIP	0					0					0					0					
RIF	50	98,0	(89,5-99,6)	2,0	(0,4-10,5)	41	100	(91,4-100)	0,0	(0-8,6)	48	97,9	(89,1-99,6)	0,0	(0-7,4)	48	100	(92,6-100)	0,0	(0-7,4)	48
SXT	50	100	(92,9-100)	0,0	(0-7,1)	41	100	(91,4-100)	0,0	(0-8,6)	48	100	(92,6-100)	0,0	(0-7,4)	0					
FOX+ERY	0					0					0					0					
FOX+GEN/TOB	50	100	(92,9-100)	0,0	(0-7,1)	41	97,6	(87,4-99,6)	0,0	(0-8,6)	48	100	(92,6-100)	0,0	(0-7,4)	48	100	(92,6-100)	0,0	(0-7,4)	48
FOX+CLI	50	94,0	(83,8-97,9)	0,0	(0-7,1)	41	97,6	(87,4-99,6)	0,0	(0-8,6)	0				(0-7,4)	0					
FOX+LZD	0					0					0					0					
FOX+NOR/CIP	0					0					0					0					
FOX+RIF	50	98,0	(89,5-99,6)	0,0	(0-7,1)	41	100	(91,4-100)	0,0	(0-8,6)	48	97,9	(89,1-99,6)	0,0	(0-7,4)	48	100	(92,6-100)	0,0	(0-7,4)	48
FOX+SXT	50	100	(92,9-100)	0,0	(0-7,1)	41	100	(91,4-100)	0,0	(0-8,6)	48	100	(92,6-100)	0,0	(0-7,4)	0					
ERY+GEN/TOB	0					0					0					0					
ERY+CLI	0					0					0					0					
ERY+LZD	0					0					0					0					
ERY+NOR/CIP	0					0					0					0					
ERY+RIF	0					0					0					0					
ERY+SXT	0					0					0					0					
GEN/TOB+CLI	50	94,0	(83,8-97,9)	0,0	(0-7,1)	41	95,1	(83,9-98,7)	0,0	(0-8,6)	48	97,9	(89,1-99,6)	0,0	(0-7,4)	0					
GEN/TOB+LZD	0					0					0					0					
GEN/TOB+NOR/CIP	0					0					0					0					
GEN/TOB+RIF	50	98,0	(89,5-99,6)	0,0	(0-7,1)	41	97,6	(87,4-99,6)	0,0	(0-8,6)	48	97,9	(89,1-99,6)	0,0	(0-7,4)	48	100	(92,6-100)	0,0	(0-7,4)	48
GEN/TOB+SXT	50	100	(92,9-100)	0,0	(0-7,1)	41	97,6	(87,4-99,6)	0,0	(0-8,6)	48	100	(92,6-100)	0,0	(0-7,4)	0					
CLI+LZD	0					0					0					0					
CLI+NOR/CIP	0					0					0					0					
CLI+RIF	50	92,0	(81,2-96,8)	0,0	(0-7,1)	41	97,6	(87,4-99,6)	0,0	(0-8,6)	48	95,8	(86-98,8)	0,0	(0-7,4)	48	100	(92,6-100)	0,0	(0-7,4)	48
CLI+SXT	50	94,0	(83,8-97,9)	0,0	(0-7,1)	41	97,6	(87,4-99,6)	0,0	(0-8,6)	48	97,9	(89,1-99,6)	0,0	(0-7,4)	0					
LZD+NOR/CIP	0					0					0					0					
LZD+RIF	0					0					0					0					
LZD+SXT	0					0					0					0					
NOR/CIP+RIF	0					0					0					0					
NOR/CIP+SXT	0					0					0					0					
RIF+SXT	50	98,0	(89,5-99,6)	0,0	(0-7,1)	41	100	(91,4-100)	0,0	(0-8,6)	48	97,9	(89,1-99,6)	0,0	(0-7,4)	48	100	(92,6-100)	0,0	(0-7,4)	48

Tabell 5: Staphylococcus aureus. Samtidig resistens och samtidig känslighet mot flera antibiotika per år (fort.)
S: känslig för aktuella antibiotika, R: resistent mot aktuella antibiotika

	2014						2013					
	Antal	S(%)	95%CI	R(%)	95%CI	Antal	S(%)	95%CI	R(%)	95%CI		
FOX	48	100	(92,6-100)	0,0	(0-7,4)	54	100	(93,4-100)	0,0	(0-6,6)		
ERY	0					0						
GEN/TOB	48	100	(92,6-100)	0,0	(0-7,4)	54	100	(93,4-100)	0,0	(0-6,6)		
CLI	48	93,8	(83,2-97,9)	0,0	(0-7,4)	54	92,6	(82,4-97,1)	5,6	(1,9-15,1)		
LZD	0					0						
NOR/CIP	0					0						
RIF	48	100	(92,6-100)	0,0	(0-7,4)	54	100	(93,4-100)	0,0	(0-6,6)		
SXT	48	100	(92,6-100)	0,0	(0-7,4)	54	100	(93,4-100)	0,0	(0-6,6)		
FOX+ERY	0					0						
FOX+GEN/TOB	48	100	(92,6-100)	0,0	(0-7,4)	54	100	(93,4-100)	0,0	(0-6,6)		
FOX+CLI	48	93,8	(83,2-97,9)	0,0	(0-7,4)	54	92,6	(82,4-97,1)	0,0	(0-6,6)		
FOX+LZD	0					0						
FOX+NOR/CIP	0					0						
FOX+RIF	48	100	(92,6-100)	0,0	(0-7,4)	54	100	(93,4-100)	0,0	(0-6,6)		
FOX+SXT	48	100	(92,6-100)	0,0	(0-7,4)	54	100	(93,4-100)	0,0	(0-6,6)		
ERY+GEN/TOB	0					0						
ERY+CLI	0					0						
ERY+LZD	0					0						
ERY+NOR/CIP	0					0						
ERY+RIF	0					0						
ERY+SXT	0					0						
GEN/TOB+CLI	48	93,8	(83,2-97,9)	0,0	(0-7,4)	54	92,6	(82,4-97,1)	0,0	(0-6,6)		
GEN/TOB+LZD	0					0						
GEN/TOB+NOR/CIP	0					0						
GEN/TOB+RIF	48	100	(92,6-100)	0,0	(0-7,4)	54	100	(93,4-100)	0,0	(0-6,6)		
GEN/TOB+SXT	48	100	(92,6-100)	0,0	(0-7,4)	54	100	(93,4-100)	0,0	(0-6,6)		
CLI+LZD	0					0						
CLI+NOR/CIP	0					0						
CLI+RIF	48	93,8	(83,2-97,9)	0,0	(0-7,4)	54	92,6	(82,4-97,1)	0,0	(0-6,6)		
CLI+SXT	48	93,8	(83,2-97,9)	0,0	(0-7,4)	54	92,6	(82,4-97,1)	0,0	(0-6,6)		
LZD+NOR/CIP	0					0						
LZD+RIF	0					0						
LZD+SXT	0					0						
NOR/CIP+RIF	0					0						
NOR/CIP+SXT	0					0						
RIF+SXT	48	100	(92,6-100)	0,0	(0-7,4)	54	100	(93,4-100)	0,0	(0-6,6)		

Tabell 5: Staphylococcus aureus. Samtidig resistens och samtidig känslighet mot flera antibiotika per år (fort.)
S: känslig för aktuella antibiotika, R: resistent mot aktuella antibiotika

	2017					2016					2015				
	Antal	S(%)	95%CI	R(%)	95%CI	Antal	S(%)	95%CI	R(%)	95%CI	Antal	S(%)	95%CI	R(%)	95%CI
FOX+ERY+GEN/TOB	0					0					0				
FOX+ERY+CLI	0					0					0				
FOX+ERY+LZD	0					0					0				
FOX+ERY+NOR/CIP	0					0					0				
FOX+ERY+RIF	0					0					0				
FOX+ERY+SXT	0					0					0				
FOX+GEN/TOB+CLI	50	94,0	(83,8-97,9)	0,0	(0-7,1)	41	95,1	(83,9-98,7)	0,0	(0-8,6)	48	97,9	(89,1-99,6)	0,0	(0-7,4)
FOX+GEN/TOB+LZD	0					0					0				
FOX+GEN/TOB+NOR/CIP	0					0					0				
FOX+GEN/TOB+RIF	50	98,0	(89,5-99,6)	0,0	(0-7,1)	41	97,6	(87,4-99,6)	0,0	(0-8,6)	48	97,9	(89,1-99,6)	0,0	(0-7,4)
FOX+GEN/TOB+SXT	50	100	(92,9-100)	0,0	(0-7,1)	41	97,6	(87,4-99,6)	0,0	(0-8,6)	48	100	(92,6-100)	0,0	(0-7,4)
FOX+CLI+LZD	0					0					0				
FOX+CLI+NOR/CIP	0					0					0				
FOX+CLI+RIF	50	92,0	(81,2-96,8)	0,0	(0-7,1)	41	97,6	(87,4-99,6)	0,0	(0-8,6)	48	95,8	(86-98,8)	0,0	(0-7,4)
FOX+CLI+SXT	50	94,0	(83,8-97,9)	0,0	(0-7,1)	41	97,6	(87,4-99,6)	0,0	(0-8,6)	48	97,9	(89,1-99,6)	0,0	(0-7,4)
FOX+LZD+NOR/CIP	0					0					0				
FOX+LZD+RIF	0					0					0				
FOX+LZD+SXT	0					0					0				
FOX+NOR/CIP+RIF	0					0					0				
FOX+NOR/CIP+SXT	0					0					0				
FOX+RIF+SXT	50	98,0	(89,5-99,6)	0,0	(0-7,1)	41	100	(91,4-100)	0,0	(0-8,6)	48	97,9	(89,1-99,6)	0,0	(0-7,4)
ERY+GEN/TOB+CLI	0					0					0				
ERY+GEN/TOB+LZD	0					0					0				
ERY+GEN/TOB+NOR/CIP	0					0					0				
ERY+GEN/TOB+RIF	0					0					0				
ERY+GEN/TOB+SXT	0					0					0				
ERY+CLI+LZD	0					0					0				
ERY+CLI+NOR/CIP	0					0					0				
ERY+CLI+RIF	0					0					0				
ERY+CLI+SXT	0					0					0				
ERY+LZD+NOR/CIP	0					0					0				
ERY+LZD+RIF	0					0					0				
ERY+LZD+SXT	0					0					0				
ERY+NOR/CIP+RIF	0					0					0				
ERY+NOR/CIP+SXT	0					0					0				
ERY+RIF+SXT	0					0					0				
GEN/TOB+CLI+LZD	0					0					0				

Tabell 5: Staphylococcus aureus. Samtidig resistens och samtidig känslighet mot flera antibiotika per år (fort.)
S: känslig för aktuella antibiotika, R: resistent mot aktuella antibiotika

	2014				2013					
	Antal	S(%)	95%CI	R(%)	95%CI	Antal	S(%)	95%CI	R(%)	95%CI
FOX+ERY+GEN/TOB	0					0				
FOX+ERY+CLI	0					0				
FOX+ERY+LZD	0					0				
FOX+ERY+NOR/CIP	0					0				
FOX+ERY+RIF	0					0				
FOX+ERY+SXT	0					0				
FOX+GEN/TOB+CLI	48	93,8	(83,2-97,9)	0,0	(0-7,4)	54	92,6	(82,4-97,1)	0,0	(0-6,6)
FOX+GEN/TOB+LZD	0					0				
FOX+GEN/TOB+NOR/CIP	0					0				
FOX+GEN/TOB+RIF	48	100	(92,6-100)	0,0	(0-7,4)	54	100	(93,4-100)	0,0	(0-6,6)
FOX+GEN/TOB+SXT	48	100	(92,6-100)	0,0	(0-7,4)	54	100	(93,4-100)	0,0	(0-6,6)
FOX+CLI+LZD	0					0				
FOX+CLI+NOR/CIP	0					0				
FOX+CLI+RIF	48	93,8	(83,2-97,9)	0,0	(0-7,4)	54	92,6	(82,4-97,1)	0,0	(0-6,6)
FOX+CLI+SXT	48	93,8	(83,2-97,9)	0,0	(0-7,4)	54	92,6	(82,4-97,1)	0,0	(0-6,6)
FOX+LZD+NOR/CIP	0					0				
FOX+LZD+RIF	0					0				
FOX+LZD+SXT	0					0				
FOX+NOR/CIP+RIF	0					0				
FOX+NOR/CIP+SXT	0					0				
FOX+RIF+SXT	48	100	(92,6-100)	0,0	(0-7,4)	54	100	(93,4-100)	0,0	(0-6,6)
ERY+GEN/TOB+CLI	0					0				
ERY+GEN/TOB+LZD	0					0				
ERY+GEN/TOB+NOR/CIP	0					0				
ERY+GEN/TOB+RIF	0					0				
ERY+GEN/TOB+SXT	0					0				
ERY+CLI+LZD	0					0				
ERY+CLI+NOR/CIP	0					0				
ERY+CLI+RIF	0					0				
ERY+CLI+SXT	0					0				
ERY+LZD+NOR/CIP	0					0				
ERY+LZD+RIF	0					0				
ERY+LZD+SXT	0					0				
ERY+NOR/CIP+RIF	0					0				
ERY+NOR/CIP+SXT	0					0				
ERY+RIF+SXT	0					0				
GEN/TOB+CLI+LZD	0					0				

Tabell 5: Staphylococcus aureus. Samtidig resistens och samtidig känslighet mot flera antibiotika per år (fort.)
S: känslig för aktuella antibiotika, R: resistent mot aktuella antibiotika

	2017					2016					2015				
	Antal	S(%)	95%CI	R(%)	95%CI	Antal	S(%)	95%CI	R(%)	95%CI	Antal	S(%)	95%CI	R(%)	95%CI
GEN/TOB+CLI+NOR/CIP	0					0					0				
GEN/TOB+CLI+RIF	50	92,0	(81,2-96,8)	0,0	(0-7,1)	41	95,1	(83,9-98,7)	0,0	(0-8,6)	48	95,8	(86-98,8)	0,0	(0-7,4)
GEN/TOB+CLI+SXT	50	94,0	(83,8-97,9)	0,0	(0-7,1)	41	95,1	(83,9-98,7)	0,0	(0-8,6)	48	97,9	(89,1-99,6)	0,0	(0-7,4)
GEN/TOB+LZD+NOR/CIP	0					0					0				
GEN/TOB+LZD+RIF	0					0					0				
GEN/TOB+LZD+SXT	0					0					0				
GEN/TOB+NOR/CIP+RIF	0					0					0				
GEN/TOB+NOR/CIP+SXT	0					0					0				
GEN/TOB+RIF+SXT	50	98,0	(89,5-99,6)	0,0	(0-7,1)	41	97,6	(87,4-99,6)	0,0	(0-8,6)	48	97,9	(89,1-99,6)	0,0	(0-7,4)
CLI+LZD+NOR/CIP	0					0					0				
CLI+LZD+RIF	0					0					0				
CLI+LZD+SXT	0					0					0				
CLI+NOR/CIP+RIF	0					0					0				
CLI+NOR/CIP+SXT	0					0					0				
CLI+RIF+SXT	50	92,0	(81,2-96,8)	0,0	(0-7,1)	41	97,6	(87,4-99,6)	0,0	(0-8,6)	48	95,8	(86-98,8)	0,0	(0-7,4)
LZD+NOR/CIP+RIF	0					0					0				
LZD+NOR/CIP+SXT	0					0					0				
LZD+RIF+SXT	0					0					0				
NOR/CIP+RIF+SXT	0					0					0				
FOX+ERY+GEN/TOB+CLI	0					0					0				
FOX+ERY+GEN/TOB+LZD	0					0					0				
FOX+ERY+GEN/TOB+NOR/CIP	0					0					0				
FOX+ERY+GEN/TOB+RIF	0					0					0				
FOX+ERY+GEN/TOB+SXT	0					0					0				
FOX+ERY+CLI+LZD	0					0					0				
FOX+ERY+CLI+NOR/CIP	0					0					0				
FOX+ERY+CLI+RIF	0					0					0				
FOX+ERY+CLI+SXT	0					0					0				
FOX+ERY+LZD+NOR/CIP	0					0					0				
FOX+ERY+LZD+RIF	0					0					0				
FOX+ERY+LZD+SXT	0					0					0				
FOX+ERY+NOR/CIP+RIF	0					0					0				
FOX+ERY+NOR/CIP+SXT	0					0					0				
FOX+ERY+RIF+SXT	0					0					0				
FOX+GEN/TOB+CLI+LZD	0					0					0				
FOX+GEN/TOB+CLI+NOR/CIP	0					0					0				
FOX+GEN/TOB+CLI+RIF	50	92,0	(81,2-96,8)	0,0	(0-7,1)	41	95,1	(83,9-98,7)	0,0	(0-8,6)	48	95,8	(86-98,8)	0,0	(0-7,4)

Tabell 5: Staphylococcus aureus. Samtidig resistens och samtidig känslighet mot flera antibiotika per år (fort.)
S: känslig för aktuella antibiotika, R: resistent mot aktuella antibiotika

	2014				2013					
	Antal	S(%)	95%CI	R(%)	95%CI	Antal	S(%)	95%CI	R(%)	95%CI
GEN/TOB+CLI+NOR/CIP	0					0				
GEN/TOB+CLI+RIF	48	93,8	(83,2-97,9)	0,0	(0-7,4)	54	92,6	(82,4-97,1)	0,0	(0-6,6)
GEN/TOB+CLI+SXT	48	93,8	(83,2-97,9)	0,0	(0-7,4)	54	92,6	(82,4-97,1)	0,0	(0-6,6)
GEN/TOB+LZD+NOR/CIP	0					0				
GEN/TOB+LZD+RIF	0					0				
GEN/TOB+LZD+SXT	0					0				
GEN/TOB+NOR/CIP+RIF	0					0				
GEN/TOB+NOR/CIP+SXT	0					0				
GEN/TOB+NOR/CIP+SXT	48	100	(92,6-100)	0,0	(0-7,4)	54	100	(93,4-100)	0,0	(0-6,6)
CLI+LZD+NOR/CIP	0					0				
CLI+LZD+RIF	0					0				
CLI+LZD+SXT	0					0				
CLI+NOR/CIP+RIF	0					0				
CLI+NOR/CIP+SXT	0					0				
CLI+RIF+SXT	48	93,8	(83,2-97,9)	0,0	(0-7,4)	54	92,6	(82,4-97,1)	0,0	(0-6,6)
LZD+NOR/CIP+RIF	0					0				
LZD+NOR/CIP+SXT	0					0				
LZD+RIF+SXT	0					0				
NOR/CIP+RIF+SXT	0					0				
FOX+ERY+GEN/TOB+CLI	0					0				
FOX+ERY+GEN/TOB+LZD	0					0				
FOX+ERY+GEN/TOB+NOR/CIP	0					0				
FOX+ERY+GEN/TOB+RIF	0					0				
FOX+ERY+GEN/TOB+SXT	0					0				
FOX+ERY+CLI+LZD	0					0				
FOX+ERY+CLI+NOR/CIP	0					0				
FOX+ERY+CLI+RIF	0					0				
FOX+ERY+CLI+SXT	0					0				
FOX+ERY+LZD+NOR/CIP	0					0				
FOX+ERY+LZD+RIF	0					0				
FOX+ERY+LZD+SXT	0					0				
FOX+ERY+NOR/CIP+RIF	0					0				
FOX+ERY+NOR/CIP+SXT	0					0				
FOX+ERY+RIF+SXT	0					0				
FOX+GEN/TOB+CLI+LZD	0					0				
FOX+GEN/TOB+CLI+NOR/CIP	0					0				
FOX+GEN/TOB+CLI+RIF	48	93,8	(83,2-97,9)	0,0	(0-7,4)	54	92,6	(82,4-97,1)	0,0	(0-6,6)

Tabell 5: Staphylococcus aureus. Samtidig resistens och samtidig känslighet mot flera antibiotika per år (fort.)
S: känslig för aktuella antibiotika, R: resistent mot aktuella antibiotika

	2017					2016					2015				
	Antal	S(%)	95%CI	R(%)	95%CI	Antal	S(%)	95%CI	R(%)	95%CI	Antal	S(%)	95%CI	R(%)	95%CI
FOX+GEN/TOB+CLI+SXT	50	94,0	(83,8-97,9)	0,0	(0-7,1)	41	95,1	(83,9-98,7)	0,0	(0-8,6)	48	97,9	(89,1-99,6)	0,0	(0-7,4)
FOX+GEN/TOB+LZD+NOR/CIP	0					0					0				
FOX+GEN/TOB+LZD+RIF	0					0					0				
FOX+GEN/TOB+LZD+SXT	0					0					0				
FOX+GEN/TOB+NOR/CIP+RIF	0					0					0				
FOX+GEN/TOB+NOR/CIP+SXT	0					0					0				
FOX+GEN/TOB+RIF+SXT	50	98,0	(89,5-99,6)	0,0	(0-7,1)	41	97,6	(87,4-99,6)	0,0	(0-8,6)	48	97,9	(89,1-99,6)	0,0	(0-7,4)
FOX+CLI+LZD+NOR/CIP	0					0					0				
FOX+CLI+LZD+RIF	0					0					0				
FOX+CLI+LZD+SXT	0					0					0				
FOX+CLI+NOR/CIP+RIF	0					0					0				
FOX+CLI+NOR/CIP+SXT	0					0					0				
FOX+CLI+RIF+SXT	50	92,0	(81,2-96,8)	0,0	(0-7,1)	41	97,6	(87,4-99,6)	0,0	(0-8,6)	48	95,8	(86-98,8)	0,0	(0-7,4)
FOX+LZD+NOR/CIP+RIF	0					0					0				
FOX+LZD+NOR/CIP+SXT	0					0					0				
FOX+LZD+RIF+SXT	0					0					0				
FOX+NOR/CIP+RIF+SXT	0					0					0				
ERY+GEN/TOB+CLI+LZD	0					0					0				
ERY+GEN/TOB+CLI+NOR/CIP	0					0					0				
ERY+GEN/TOB+CLI+RIF	0					0					0				
ERY+GEN/TOB+CLI+SXT	0					0					0				
ERY+GEN/TOB+LZD+NOR/CIP	0					0					0				
ERY+GEN/TOB+LZD+RIF	0					0					0				
ERY+GEN/TOB+LZD+SXT	0					0					0				
ERY+GEN/TOB+NOR/CIP+RIF	0					0					0				
ERY+GEN/TOB+NOR/CIP+SXT	0					0					0				
ERY+GEN/TOB+RIF+SXT	0					0					0				
ERY+CLI+LZD+NOR/CIP	0					0					0				
ERY+CLI+LZD+RIF	0					0					0				
ERY+CLI+LZD+SXT	0					0					0				
ERY+CLI+NOR/CIP+RIF	0					0					0				
ERY+CLI+NOR/CIP+SXT	0					0					0				
ERY+CLI+RIF+SXT	0					0					0				
ERY+LZD+NOR/CIP+RIF	0					0					0				
ERY+LZD+NOR/CIP+SXT	0					0					0				
ERY+LZD+RIF+SXT	0					0					0				
ERY+NOR/CIP+RIF+SXT	0					0					0				

Tabell 5: Staphylococcus aureus. Samtidig resistens och samtidig känslighet mot flera antibiotika per år (fort.)
S: känslig för aktuella antibiotika, R: resistent mot aktuella antibiotika

	2014					2013				
	Antal	S(%)	95%CI	R(%)	95%CI	Antal	S(%)	95%CI	R(%)	95%CI
FOX+GEN/TOB+CLI+SXT	48	93,8	(83,2-97,9)	0,0	(0-7,4)	54	92,6	(82,4-97,1)	0,0	(0-6,6)
FOX+GEN/TOB+LZD+NOR/CIP	0					0				
FOX+GEN/TOB+LZD+RIF	0					0				
FOX+GEN/TOB+LZD+SXT	0					0				
FOX+GEN/TOB+NOR/CIP+RIF	0					0				
FOX+GEN/TOB+NOR/CIP+SXT	0					0				
FOX+GEN/TOB+NOR/CIP+SXT	48	100	(92,6-100)	0,0	(0-7,4)	54	100	(93,4-100)	0,0	(0-6,6)
FOX+GEN/TOB+RIF+SXT	0					0				
FOX+CLI+LZD+NOR/CIP	0					0				
FOX+CLI+LZD+RIF	0					0				
FOX+CLI+LZD+SXT	0					0				
FOX+CLI+NOR/CIP+RIF	0					0				
FOX+CLI+NOR/CIP+SXT	0					0				
FOX+CLI+NOR/CIP+SXT	48	93,8	(83,2-97,9)	0,0	(0-7,4)	54	92,6	(82,4-97,1)	0,0	(0-6,6)
FOX+CLI+RIF+SXT	0					0				
FOX+LZD+NOR/CIP+RIF	0					0				
FOX+LZD+NOR/CIP+SXT	0					0				
FOX+LZD+RIF+SXT	0					0				
FOX+NOR/CIP+RIF+SXT	0					0				
ERY+GEN/TOB+CLI+LZD	0					0				
ERY+GEN/TOB+CLI+NOR/CIP	0					0				
ERY+GEN/TOB+CLI+RIF	0					0				
ERY+GEN/TOB+CLI+SXT	0					0				
ERY+GEN/TOB+LZD+NOR/CIP	0					0				
ERY+GEN/TOB+LZD+RIF	0					0				
ERY+GEN/TOB+LZD+SXT	0					0				
ERY+GEN/TOB+NOR/CIP+RIF	0					0				
ERY+GEN/TOB+NOR/CIP+SXT	0					0				
ERY+GEN/TOB+RIF+SXT	0					0				
ERY+CLI+LZD+NOR/CIP	0					0				
ERY+CLI+LZD+RIF	0					0				
ERY+CLI+LZD+SXT	0					0				
ERY+CLI+NOR/CIP+RIF	0					0				
ERY+CLI+NOR/CIP+SXT	0					0				
ERY+CLI+RIF+SXT	0					0				
ERY+LZD+NOR/CIP+RIF	0					0				
ERY+LZD+NOR/CIP+SXT	0					0				
ERY+LZD+RIF+SXT	0					0				
ERY+NOR/CIP+RIF+SXT	0					0				

Tabell 5: Staphylococcus aureus. Samtidig resistens och samtidig känslighet mot flera antibiotika per år (fort.)
 S: känslig för aktuella antibiotika, R: resistent mot aktuella antibiotika

	2017				2016				2015						
	Antal	S(%)	95%CI	R(%)	95%CI	Antal	S(%)	95%CI	R(%)	95%CI	Antal	S(%)	95%CI	R(%)	95%CI
GEN/TOB+CLI+LZD+NOR/CIP	0					0					0				
GEN/TOB+CLI+LZD+RIF	0					0					0				
GEN/TOB+CLI+LZD+SXT	0					0					0				
GEN/TOB+CLI+NOR/CIP+RIF	0					0					0				
GEN/TOB+CLI+NOR/CIP+SXT	0					0					0				
GEN/TOB+CLI+RIF+SXT	50	92,0	(81,2-96,8)	0,0	(0-7,1)	41	95,1	(83,9-98,7)	0,0	(0-8,6)	48	95,8	(86-98,8)	0,0	(0-7,4)
GEN/TOB+LZD+NOR/CIP+RIF	0					0					0				
GEN/TOB+LZD+NOR/CIP+SXT	0					0					0				
GEN/TOB+LZD+RIF+SXT	0					0					0				
GEN/TOB+NOR/CIP+RIF+SXT	0					0					0				
CLI+LZD+NOR/CIP+RIF	0					0					0				
CLI+LZD+NOR/CIP+SXT	0					0					0				
CLI+LZD+RIF+SXT	0					0					0				
CLI+NOR/CIP+RIF+SXT	0					0					0				
LZD+NOR/CIP+RIF+SXT	0					0					0				

FOX+ERY+GEN/TOB+CLI+LZD	0					0					0				
FOX+ERY+GEN/TOB+CLI+NOR/CIP	0					0					0				
FOX+ERY+GEN/TOB+CLI+RIF	0					0					0				
FOX+ERY+GEN/TOB+CLI+SXT	0					0					0				
FOX+ERY+GEN/TOB+LZD+NOR/CIP	0					0					0				
FOX+ERY+GEN/TOB+LZD+RIF	0					0					0				
FOX+ERY+GEN/TOB+LZD+SXT	0					0					0				
FOX+ERY+GEN/TOB+NOR/CIP+RIF	0					0					0				
FOX+ERY+GEN/TOB+NOR/CIP+SXT	0					0					0				
FOX+ERY+GEN/TOB+RIF+SXT	0					0					0				
FOX+ERY+CLI+LZD+NOR/CIP	0					0					0				
FOX+ERY+CLI+LZD+RIF	0					0					0				
FOX+ERY+CLI+LZD+SXT	0					0					0				
FOX+ERY+CLI+NOR/CIP+RIF	0					0					0				
FOX+ERY+CLI+NOR/CIP+SXT	0					0					0				
FOX+ERY+CLI+RIF+SXT	0					0					0				
FOX+ERY+LZD+NOR/CIP+RIF	0					0					0				
FOX+ERY+LZD+NOR/CIP+SXT	0					0					0				
FOX+ERY+LZD+RIF+SXT	0					0					0				
FOX+ERY+NOR/CIP+RIF+SXT	0					0					0				
FOX+GEN/TOB+CLI+LZD+NOR/CIP	0					0					0				
FOX+GEN/TOB+CLI+LZD+RIF	0					0					0				

Tabell 5: Staphylococcus aureus. Samtidig resistens och samtidig känslighet mot flera antibiotika per år (fort.)
S: känslig för aktuella antibiotika, R: resistent mot aktuella antibiotika

	2014				2013					
	Antal	S(%)	95%CI	R(%)	95%CI	Antal	S(%)	95%CI	R(%)	95%CI
GEN/TOB+CLI+LZD+NOR/CIP	0					0				
GEN/TOB+CLI+LZD+RIF	0					0				
GEN/TOB+CLI+LZD+SXT	0					0				
GEN/TOB+CLI+NOR/CIP+RIF	0					0				
GEN/TOB+CLI+NOR/CIP+SXT	0					0				
GEN/TOB+CLI+RIF+SXT	48	93,8	(83,2-97,9)	0,0	(0-7,4)	54	92,6	(82,4-97,1)	0,0	(0-6,6)
GEN/TOB+LZD+NOR/CIP+RIF	0					0				
GEN/TOB+LZD+NOR/CIP+SXT	0					0				
GEN/TOB+LZD+RIF+SXT	0					0				
GEN/TOB+NOR/CIP+RIF+SXT	0					0				
CLI+LZD+NOR/CIP+RIF	0					0				
CLI+LZD+NOR/CIP+SXT	0					0				
CLI+LZD+RIF+SXT	0					0				
CLI+NOR/CIP+RIF+SXT	0					0				
LZD+NOR/CIP+RIF+SXT	0					0				

FOX+ERY+GEN/TOB+CLI+LZD	0					0				
FOX+ERY+GEN/TOB+CLI+NOR/CIP	0					0				
FOX+ERY+GEN/TOB+CLI+RIF	0					0				
FOX+ERY+GEN/TOB+CLI+SXT	0					0				
FOX+ERY+GEN/TOB+LZD+NOR/CIP	0					0				
FOX+ERY+GEN/TOB+LZD+RIF	0					0				
FOX+ERY+GEN/TOB+LZD+SXT	0					0				
FOX+ERY+GEN/TOB+NOR/CIP+RIF	0					0				
FOX+ERY+GEN/TOB+NOR/CIP+SXT	0					0				
FOX+ERY+GEN/TOB+RIF+SXT	0					0				
FOX+ERY+CLI+LZD+NOR/CIP	0					0				
FOX+ERY+CLI+LZD+RIF	0					0				
FOX+ERY+CLI+LZD+SXT	0					0				
FOX+ERY+CLI+NOR/CIP+RIF	0					0				
FOX+ERY+CLI+NOR/CIP+SXT	0					0				
FOX+ERY+CLI+RIF+SXT	0					0				
FOX+ERY+LZD+NOR/CIP+RIF	0					0				
FOX+ERY+LZD+NOR/CIP+SXT	0					0				
FOX+ERY+LZD+RIF+SXT	0					0				
FOX+ERY+NOR/CIP+RIF+SXT	0					0				
FOX+GEN/TOB+CLI+LZD+NOR/CIP	0					0				
FOX+GEN/TOB+CLI+LZD+RIF	0					0				

Tabell 5: Staphylococcus aureus. Samtidig resistens och samtidig känslighet mot flera antibiotika per år (fort.)
S: känslig för aktuella antibiotika, R: resistent mot aktuella antibiotika

	2017			2016			2015								
	Antal	S(%)	95%CI	R(%)	95%CI	Antal	S(%)	95%CI	R(%)	95%CI	Antal	S(%)	95%CI	R(%)	95%CI
FOX+GEN/TOB+CLI+LZD+SXT	0					0					0				
FOX+GEN/TOB+CLI+NOR/CIP+RIF	0					0					0				
FOX+GEN/TOB+CLI+NOR/CIP+SXT	0					0					0				
FOX+GEN/TOB+CLI+RIF+SXT	50	92,0	(81,2-96,8)	0,0	(0-7,1)	41	95,1	(83,9-98,7)	0,0	(0-8,6)	48	95,8	(86-98,8)	0,0	(0-7,4)
FOX+GEN/TOB+LZD+NOR/CIP+RIF	0					0					0				
FOX+GEN/TOB+LZD+NOR/CIP+SXT	0					0					0				
FOX+GEN/TOB+LZD+RIF+SXT	0					0					0				
FOX+GEN/TOB+NOR/CIP+RIF+SXT	0					0					0				
FOX+CLI+LZD+NOR/CIP+RIF	0					0					0				
FOX+CLI+LZD+NOR/CIP+SXT	0					0					0				
FOX+CLI+LZD+RIF+SXT	0					0					0				
FOX+CLI+NOR/CIP+RIF+SXT	0					0					0				
FOX+LZD+NOR/CIP+RIF+SXT	0					0					0				
ERY+GEN/TOB+CLI+LZD+NOR/CIP	0					0					0				
ERY+GEN/TOB+CLI+LZD+RIF	0					0					0				
ERY+GEN/TOB+CLI+LZD+SXT	0					0					0				
ERY+GEN/TOB+CLI+NOR/CIP+RIF	0					0					0				
ERY+GEN/TOB+CLI+NOR/CIP+SXT	0					0					0				
ERY+GEN/TOB+CLI+RIF+SXT	0					0					0				
ERY+GEN/TOB+LZD+NOR/CIP+RIF	0					0					0				
ERY+GEN/TOB+LZD+NOR/CIP+SXT	0					0					0				
ERY+GEN/TOB+LZD+RIF+SXT	0					0					0				
ERY+GEN/TOB+NOR/CIP+RIF+SXT	0					0					0				
ERY+CLI+LZD+NOR/CIP+RIF	0					0					0				
ERY+CLI+LZD+NOR/CIP+SXT	0					0					0				
ERY+CLI+LZD+RIF+SXT	0					0					0				
ERY+LZD+NOR/CIP+RIF+SXT	0					0					0				
ERY+LZD+NOR/CIP+RIF+SXT	0					0					0				
GEN/TOB+CLI+LZD+NOR/CIP+RIF	0					0					0				
GEN/TOB+CLI+LZD+NOR/CIP+SXT	0					0					0				
GEN/TOB+CLI+LZD+RIF+SXT	0					0					0				
GEN/TOB+CLI+NOR/CIP+RIF+SXT	0					0					0				
GEN/TOB+LZD+NOR/CIP+RIF+SXT	0					0					0				
CLI+LZD+NOR/CIP+RIF+SXT	0					0					0				
FOX+ERY+GEN/TOB+CLI+LZD+NOR/CIP	0					0					0				
FOX+ERY+GEN/TOB+CLI+LZD+RIF	0					0					0				
FOX+ERY+GEN/TOB+CLI+LZD+SXT	0					0					0				

Tabell 5: Staphylococcus aureus. Samtidig resistens och samtidig känslighet mot flera antibiotika per år (fort.)
S: känslig för aktuella antibiotika, R: resistent mot aktuella antibiotika

	2014				2013					
	Antal	S(%)	95%CI	R(%)	95%CI	Antal	S(%)	95%CI	R(%)	95%CI
FOX+GEN/TOB+CLI+LZD+SXT	0					0				
FOX+GEN/TOB+CLI+NOR/CIP+RIF	0					0				
FOX+GEN/TOB+CLI+NOR/CIP+SXT	0					0				
FOX+GEN/TOB+CLI+RIF+SXT	48	93,8	(83,2-97,9)	0,0	(0-7,4)	54	92,6	(82,4-97,1)	0,0	(0-6,6)
FOX+GEN/TOB+LZD+NOR/CIP+RIF	0					0				
FOX+GEN/TOB+LZD+NOR/CIP+SXT	0					0				
FOX+GEN/TOB+LZD+RIF+SXT	0					0				
FOX+GEN/TOB+NOR/CIP+RIF+SXT	0					0				
FOX+CLI+LZD+NOR/CIP+RIF	0					0				
FOX+CLI+LZD+NOR/CIP+SXT	0					0				
FOX+CLI+LZD+RIF+SXT	0					0				
FOX+CLI+NOR/CIP+RIF+SXT	0					0				
FOX+LZD+NOR/CIP+RIF+SXT	0					0				
ERY+GEN/TOB+CLI+LZD+NOR/CIP	0					0				
ERY+GEN/TOB+CLI+LZD+RIF	0					0				
ERY+GEN/TOB+CLI+LZD+SXT	0					0				
ERY+GEN/TOB+CLI+NOR/CIP+RIF	0					0				
ERY+GEN/TOB+CLI+NOR/CIP+SXT	0					0				
ERY+GEN/TOB+CLI+RIF+SXT	0					0				
ERY+GEN/TOB+LZD+NOR/CIP+RIF	0					0				
ERY+GEN/TOB+LZD+NOR/CIP+SXT	0					0				
ERY+GEN/TOB+LZD+RIF+SXT	0					0				
ERY+GEN/TOB+NOR/CIP+RIF+SXT	0					0				
ERY+CLI+LZD+NOR/CIP+RIF	0					0				
ERY+CLI+LZD+NOR/CIP+SXT	0					0				
ERY+CLI+LZD+RIF+SXT	0					0				
ERY+CLI+NOR/CIP+RIF+SXT	0					0				
ERY+LZD+NOR/CIP+RIF+SXT	0					0				
GEN/TOB+CLI+LZD+NOR/CIP+RIF	0					0				
GEN/TOB+CLI+LZD+NOR/CIP+SXT	0					0				
GEN/TOB+CLI+LZD+RIF+SXT	0					0				
GEN/TOB+CLI+NOR/CIP+RIF+SXT	0					0				
GEN/TOB+LZD+NOR/CIP+RIF+SXT	0					0				
CLI+LZD+NOR/CIP+RIF+SXT	0					0				
FOX+ERY+GEN/TOB+CLI+LZD+NOR/CIP	0					0				
FOX+ERY+GEN/TOB+CLI+LZD+RIF	0					0				
FOX+ERY+GEN/TOB+CLI+LZD+SXT	0					0				

Tabell 5: Staphylococcus aureus. Samtidig resistens och samtidig känslighet mot flera antibiotika per år (fort.)
 S: känslig för aktuella antibiotika, R: resistent mot aktuella antibiotika

	2017			2016			2015				
	Antal	S(%)	95%CI	Antal	S(%)	95%CI	Antal	S(%)	95%CI	R(%)	95%CI
FOX+ERY+GEN/TOB+CLI+NOR/CIP+RIF	0			0			0				
FOX+ERY+GEN/TOB+CLI+NOR/CIP+SXT	0			0			0				
FOX+ERY+GEN/TOB+CLI+RIF+SXT	0			0			0				
FOX+ERY+GEN/TOB+LZD+NOR/CIP+RIF	0			0			0				
FOX+ERY+GEN/TOB+LZD+NOR/CIP+SXT	0			0			0				
FOX+ERY+GEN/TOB+LZD+RIF+SXT	0			0			0				
FOX+ERY+GEN/TOB+NOR/CIP+RIF+SXT	0			0			0				
FOX+ERY+CLI+LZD+NOR/CIP+RIF	0			0			0				
FOX+ERY+CLI+LZD+NOR/CIP+SXT	0			0			0				
FOX+ERY+CLI+LZD+RIF+SXT	0			0			0				
FOX+ERY+CLI+NOR/CIP+RIF+SXT	0			0			0				
FOX+ERY+LZD+NOR/CIP+RIF+SXT	0			0			0				
FOX+GEN/TOB+CLI+LZD+NOR/CIP+RIF	0			0			0				
FOX+GEN/TOB+CLI+LZD+NOR/CIP+SXT	0			0			0				
FOX+GEN/TOB+CLI+LZD+RIF+SXT	0			0			0				
FOX+GEN/TOB+CLI+NOR/CIP+RIF+SXT	0			0			0				
FOX+GEN/TOB+LZD+NOR/CIP+RIF+SXT	0			0			0				
FOX+CLI+LZD+NOR/CIP+RIF+SXT	0			0			0				
ERY+GEN/TOB+CLI+LZD+NOR/CIP+RIF	0			0			0				
ERY+GEN/TOB+CLI+LZD+NOR/CIP+SXT	0			0			0				
ERY+GEN/TOB+CLI+LZD+RIF+SXT	0			0			0				
ERY+GEN/TOB+LZD+NOR/CIP+RIF+SXT	0			0			0				
ERY+CLI+LZD+NOR/CIP+RIF+SXT	0			0			0				
GEN/TOB+CLI+LZD+NOR/CIP+RIF+SXT	0			0			0				
FOX+ERY+GEN/TOB+CLI+LZD+NOR/CIP+RIF	0			0			0				
FOX+ERY+GEN/TOB+CLI+LZD+NOR/CIP+SXT	0			0			0				
FOX+ERY+GEN/TOB+CLI+LZD+RIF+SXT	0			0			0				
FOX+ERY+GEN/TOB+CLI+NOR/CIP+RIF+SXT	0			0			0				
FOX+ERY+GEN/TOB+LZD+NOR/CIP+RIF+SXT	0			0			0				
FOX+ERY+GEN/TOB+LZD+NOR/CIP+SXT	0			0			0				
FOX+ERY+GEN/TOB+LZD+RIF+SXT	0			0			0				
FOX+ERY+GEN/TOB+NOR/CIP+RIF+SXT	0			0			0				
FOX+ERY+CLI+LZD+NOR/CIP+RIF	0			0			0				
FOX+ERY+CLI+LZD+NOR/CIP+SXT	0			0			0				
FOX+ERY+CLI+LZD+RIF+SXT	0			0			0				
FOX+ERY+CLI+NOR/CIP+RIF+SXT	0			0			0				
FOX+ERY+LZD+NOR/CIP+RIF+SXT	0			0			0				
FOX+GEN/TOB+CLI+LZD+NOR/CIP+RIF	0			0			0				
FOX+GEN/TOB+CLI+LZD+NOR/CIP+SXT	0			0			0				
FOX+GEN/TOB+CLI+LZD+RIF+SXT	0			0			0				
FOX+GEN/TOB+CLI+NOR/CIP+RIF+SXT	0			0			0				
FOX+GEN/TOB+LZD+NOR/CIP+RIF+SXT	0			0			0				
FOX+GEN/TOB+LZD+NOR/CIP+SXT	0			0			0				
FOX+GEN/TOB+LZD+RIF+SXT	0			0			0				
FOX+GEN/TOB+NOR/CIP+RIF+SXT	0			0			0				
FOX+GEN/TOB+CLI+LZD+NOR/CIP+RIF+SXT	0			0			0				
FOX+ERY+GEN/TOB+CLI+LZD+NOR/CIP+RIF+SXT	0			0			0				

Tabell 5: Staphylococcus aureus. Samtidig resistens och samtidig känslighet mot flera antibiotika per år (fort.)
S: känslig för aktuella antibiotika, R: resistent mot aktuella antibiotika

	2014				2013					
	Antal	S(%)	95%CI	R(%)	95%CI	Antal	S(%)	95%CI	R(%)	95%CI
FOX+ERY+GEN/TOB+CLI+NOR/CIP+RIF	0					0				
FOX+ERY+GEN/TOB+CLI+NOR/CIP+SXT	0					0				
FOX+ERY+GEN/TOB+CLI+RIF+SXT	0					0				
FOX+ERY+GEN/TOB+LZD+NOR/CIP+RIF	0					0				
FOX+ERY+GEN/TOB+LZD+NOR/CIP+SXT	0					0				
FOX+ERY+GEN/TOB+LZD+RIF+SXT	0					0				
FOX+ERY+GEN/TOB+NOR/CIP+RIF+SXT	0					0				
FOX+ERY+CLI+LZD+NOR/CIP+RIF	0					0				
FOX+ERY+CLI+LZD+NOR/CIP+SXT	0					0				
FOX+ERY+CLI+LZD+RIF+SXT	0					0				
FOX+ERY+CLI+NOR/CIP+RIF+SXT	0					0				
FOX+ERY+LZD+NOR/CIP+RIF+SXT	0					0				
FOX+GEN/TOB+CLI+LZD+NOR/CIP+RIF	0					0				
FOX+GEN/TOB+CLI+LZD+NOR/CIP+SXT	0					0				
FOX+GEN/TOB+CLI+LZD+RIF+SXT	0					0				
FOX+GEN/TOB+CLI+NOR/CIP+RIF+SXT	0					0				
FOX+GEN/TOB+LZD+NOR/CIP+RIF+SXT	0					0				
ERY+GEN/TOB+CLI+LZD+NOR/CIP+RIF	0					0				
ERY+GEN/TOB+CLI+LZD+NOR/CIP+SXT	0					0				
ERY+GEN/TOB+CLI+LZD+RIF+SXT	0					0				
ERY+GEN/TOB+CLI+NOR/CIP+RIF+SXT	0					0				
ERY+GEN/TOB+LZD+NOR/CIP+RIF+SXT	0					0				
ERY+CLI+LZD+NOR/CIP+RIF+SXT	0					0				
GEN/TOB+CLI+LZD+NOR/CIP+RIF+SXT	0					0				
FOX+ERY+GEN/TOB+CLI+LZD+NOR/CIP+RIF	0					0				
FOX+ERY+GEN/TOB+CLI+LZD+NOR/CIP+SXT	0					0				
FOX+ERY+GEN/TOB+CLI+LZD+RIF+SXT	0					0				
FOX+ERY+GEN/TOB+CLI+NOR/CIP+RIF+SXT	0					0				
FOX+ERY+GEN/TOB+LZD+NOR/CIP+RIF+SXT	0					0				
FOX+ERY+GEN/TOB+LZD+NOR/CIP+SXT	0					0				
FOX+ERY+GEN/TOB+LZD+RIF+SXT	0					0				
FOX+ERY+GEN/TOB+NOR/CIP+RIF+SXT	0					0				
FOX+ERY+CLI+LZD+NOR/CIP+RIF	0					0				
FOX+ERY+CLI+LZD+NOR/CIP+SXT	0					0				
FOX+ERY+CLI+LZD+RIF+SXT	0					0				
FOX+ERY+CLI+NOR/CIP+RIF+SXT	0					0				
FOX+ERY+LZD+NOR/CIP+RIF+SXT	0					0				
FOX+GEN/TOB+CLI+LZD+NOR/CIP+RIF	0					0				
FOX+GEN/TOB+CLI+LZD+NOR/CIP+SXT	0					0				
FOX+GEN/TOB+CLI+LZD+RIF+SXT	0					0				
FOX+GEN/TOB+CLI+NOR/CIP+RIF+SXT	0					0				
FOX+GEN/TOB+LZD+NOR/CIP+RIF+SXT	0					0				
ERY+GEN/TOB+CLI+LZD+NOR/CIP+RIF	0					0				
ERY+GEN/TOB+CLI+LZD+NOR/CIP+SXT	0					0				
ERY+GEN/TOB+CLI+LZD+RIF+SXT	0					0				
ERY+GEN/TOB+CLI+NOR/CIP+RIF+SXT	0					0				
ERY+GEN/TOB+LZD+NOR/CIP+RIF+SXT	0					0				
ERY+CLI+LZD+NOR/CIP+RIF+SXT	0					0				
GEN/TOB+CLI+LZD+NOR/CIP+RIF+SXT	0					0				
FOX+ERY+GEN/TOB+CLI+LZD+NOR/CIP+RIF	0					0				
FOX+ERY+GEN/TOB+CLI+LZD+NOR/CIP+SXT	0					0				
FOX+ERY+GEN/TOB+CLI+LZD+RIF+SXT	0					0				
FOX+ERY+GEN/TOB+CLI+NOR/CIP+RIF+SXT	0					0				
FOX+ERY+GEN/TOB+LZD+NOR/CIP+RIF+SXT	0					0				
FOX+ERY+GEN/TOB+LZD+NOR/CIP+SXT	0					0				
FOX+ERY+GEN/TOB+LZD+RIF+SXT	0					0				
FOX+ERY+GEN/TOB+NOR/CIP+RIF+SXT	0					0				
FOX+ERY+CLI+LZD+NOR/CIP+RIF	0					0				
FOX+ERY+CLI+LZD+NOR/CIP+SXT	0					0				
FOX+ERY+CLI+LZD+RIF+SXT	0					0				
FOX+ERY+CLI+NOR/CIP+RIF+SXT	0					0				
FOX+ERY+LZD+NOR/CIP+RIF+SXT	0					0				
FOX+GEN/TOB+CLI+LZD+NOR/CIP+RIF	0					0				
FOX+GEN/TOB+CLI+LZD+NOR/CIP+SXT	0					0				
FOX+GEN/TOB+CLI+LZD+RIF+SXT	0					0				
FOX+GEN/TOB+CLI+NOR/CIP+RIF+SXT	0					0				
FOX+GEN/TOB+LZD+NOR/CIP+RIF+SXT	0					0				
ERY+GEN/TOB+CLI+LZD+NOR/CIP+RIF	0					0				
ERY+GEN/TOB+CLI+LZD+NOR/CIP+SXT	0					0				
ERY+GEN/TOB+CLI+LZD+RIF+SXT	0					0				
ERY+GEN/TOB+CLI+NOR/CIP+RIF+SXT	0					0				
ERY+GEN/TOB+LZD+NOR/CIP+RIF+SXT	0					0				
ERY+CLI+LZD+NOR/CIP+RIF+SXT	0					0				
GEN/TOB+CLI+LZD+NOR/CIP+RIF+SXT	0					0				
FOX+ERY+GEN/TOB+CLI+LZD+NOR/CIP+RIF+SXT	0					0				

Förkortningar

Vi kommer att använda följande förkortningar för de respektiva antibiotika

Amikacin (AMK)	Clarithromycin (CLR)
Amoxicillin (AMX)	Clinafloxacin (CLX)
Ampicillin (AMP)	Clindamycin (CLI)
Ampicillin/Sulbactam (SAM)	Co-amoxiclav (AMC)
Amoxicillin/Clavulanate (AMC)	Colistin (CST)
Azithromycin (AZM)	Daptomycin (DAP)
Azlocillin (AZL)	Dicloxacillin (DCX)
Aztreonam (ATM)	Dirithromycin (DTM)
Bensylpenicillin (PCG)	Doripenem (DOR)
Carbenicillin (CAR)	Doxycycline (DOX)
Cefaclor (CEC)	Enoxacin (ENX)
Cefadroxil (CFR)	Ertapenem (ETP)
Cefalexin (LEX)	Erythromycin (ERY)
Cefalotin (CEF)	Fenoximetylpencillin (PCV)
Cefamandole (FAM)	Fleroxacin (FLE)
Cefapirin (HAP)	Flukloxacillin (FOX)
Cefazolin (CFZ)	Fosfomycin (FOF)
Cefdinir (CDR)	Fusidinsyra (FUS)
Cefditoren (CDN)	Gatifloxacin (GAT)
Cefepime (FEP)	Gentamycin (GEN)
Cefetamet (FET)	Grepafloxacin (GRX)
Cefixime (CFM)	Imipenem (IPM)
Cefmetazole (CMZ)	Isoniazid (INH)
Cefonicid (CID)	Kanamycin (KAN)
Cefoperazone (CFP)	Levofloxacin (LVX)
Cefotaxime (CTX)	Linezolid (LZD)
Cefotetan (CTT)	Lomefloxacin (LOM)
Cefoxitin (FOX)	Loracarbef (LOR)
Cefpodoxime (CPD)	Mecillinam (MEC)
Cefprozil (CPR)	Meropenem (MEM)
Cefradine (RAD)	Methicillin (MET)
Ceftazidime (CAZ)	Methronidazole (MTZ)
Ceftibuten (CTB)	Mezlocillin (MEZ)
Ceftizoxime (ZOX)	Minocycline (MIN)
Ceftobiprole (CBP)	Moxalactam (MOX)
Ceftriaxone (CRO)	Moxifloxacin (MXF)
Cefuroxime (CXM)	Nafcillin (NAF)
Chloramphenicol (CHL)	Nalidixic acid (NAL)
Cinoxacin (CIN)	Netilmicin (NET)
Ciprofloxacin (CIP)	Nitrofurantoin (NIT)

Norfloxacin (NOR)	Streptomycin (STR)
Ofloxacin (OFX)	Teicoplanin (TEC)
Oxacillin (FOX)	Telithromycin (TEL)
Penicillin (PEN)	Temocillin (TMC)
Piperacillin (PIP)	Tetracycline (TET)
Piperacillin/Tazobactam (TZP)	Ticarcillin (TIC)
Polymyxin B (PMB)	Ticarcillin/Clavulanic acid (TIM)
Quinupristin/Dalfopristin (Q/D)	Tigecycline (TGC)
Rifabutin (RFB)	Tobramycine (TOB)
Rifampicin (RIF)	Trimethoprim (TMP)
Rifapentine (RFP)	Trimethoprim/Sulfamethoxazole (SXT)
Sparfloxacin (SPX)	Trovafloracin (TVA)
Spectinomycin (SPT)	Vancomycin (VAN)

* Resultat för S.aureus inskickade för oxacillin, flukloxacillin eller isoxazolylpenicillin redovisas under cefoxitin.

Folkhälsomyndigheten är en nationell kunskapsmyndighet som arbetar för en bättre folkhälsa. Det gör myndigheten genom att utveckla och stödja samhällets arbete med att främja hälsa, förebygga ohälsa och skydda mot hälsohot. Vår vision är en folkhälsa som stärker samhällets utveckling.



Folkhälsomyndigheten