



Folkhälsomyndigheten

## Calicivirus veckorapport vecka 18

---

Denna rapport publicerades 12 maj 2016 och ger aktuell information om calicivirussäsongen 2015-2016.

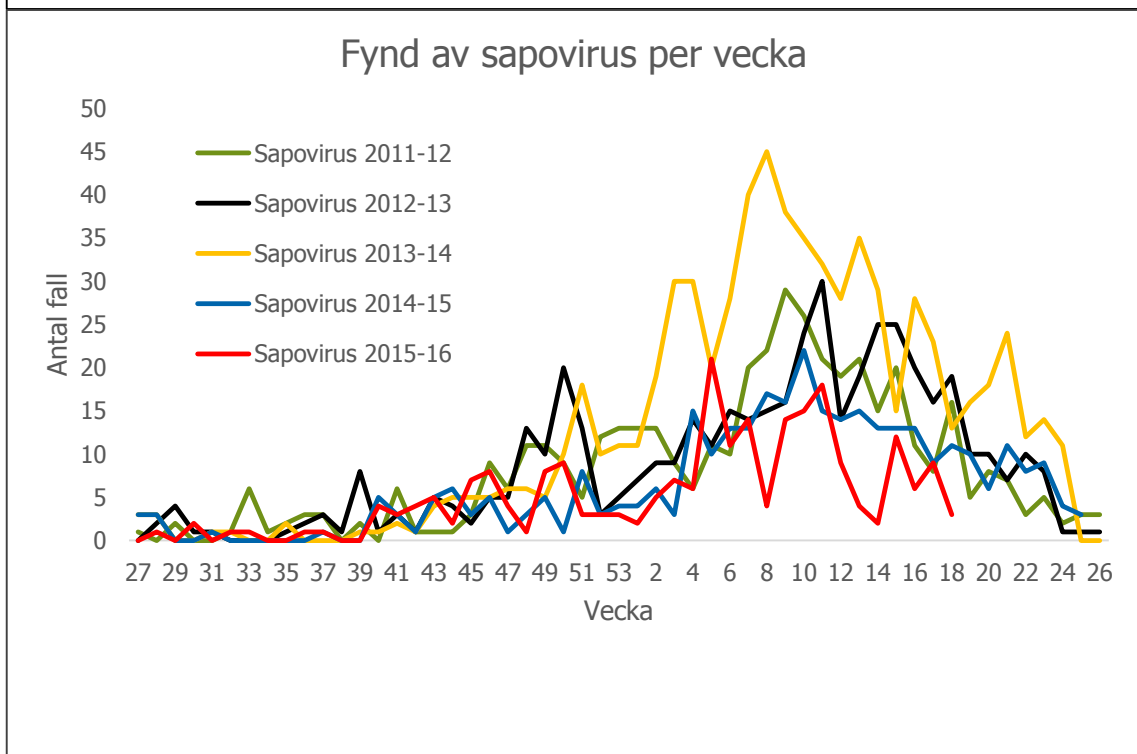
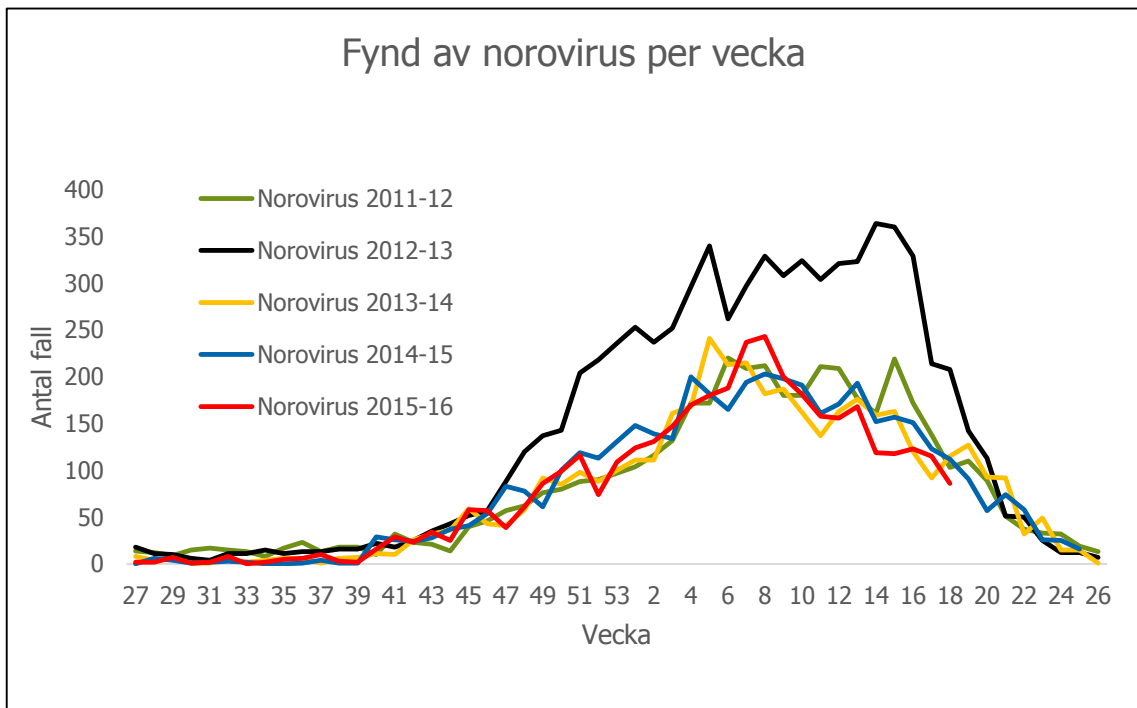
Calicivirusrapporterna publiceras varje vecka på Folkhälsomyndighetens hemsida. Rapporterna visar antalet inrapporterade fall av calicivirus från landets viruslaboratorier samt antalet sökningar på ordet "vinterkräksjuka" på 1177.se.

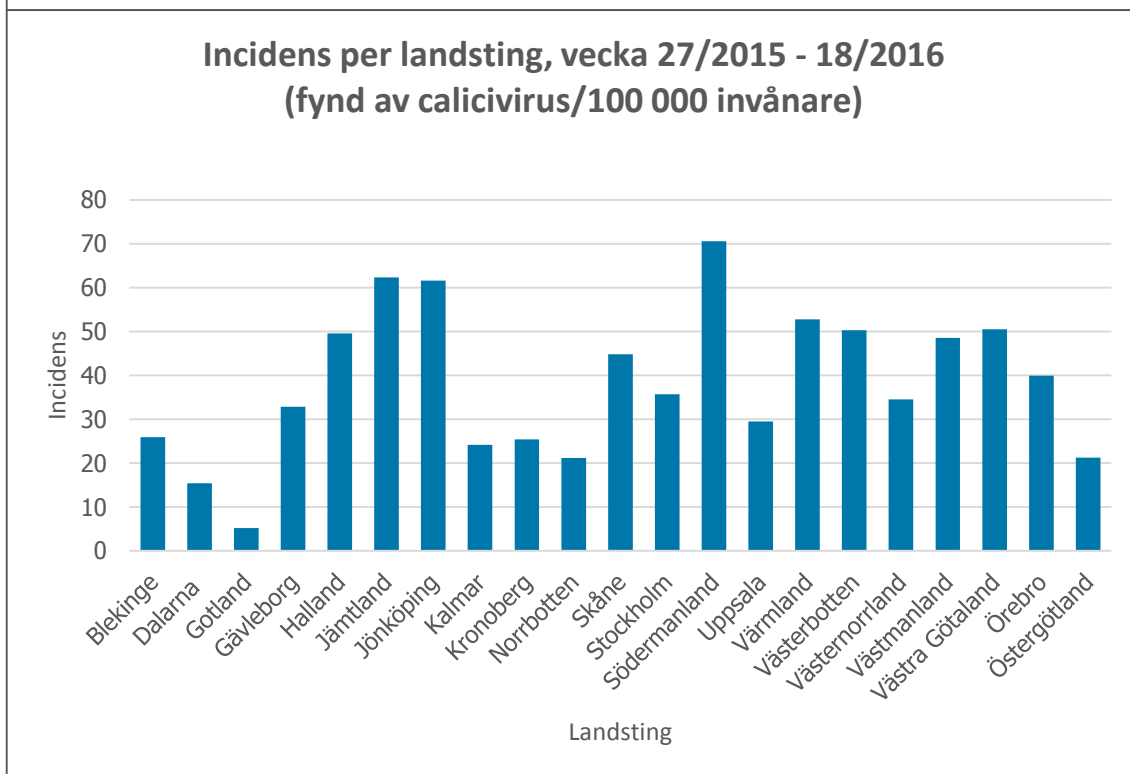
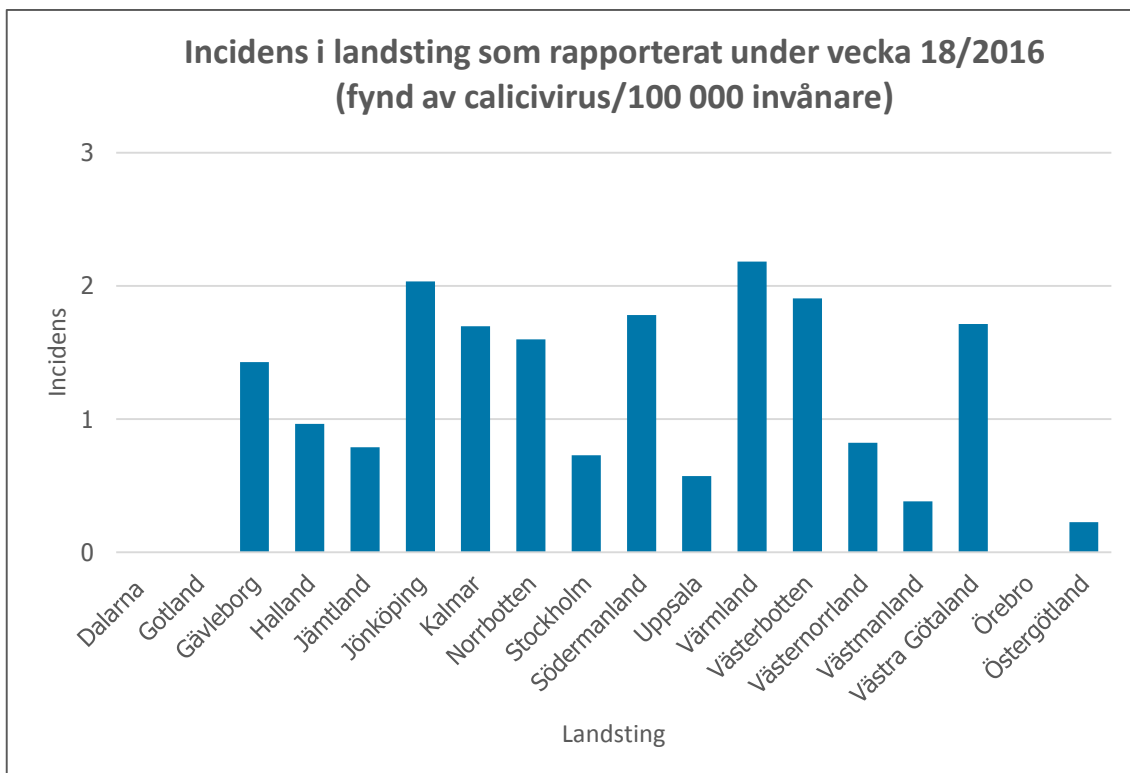
### Sammanfattning

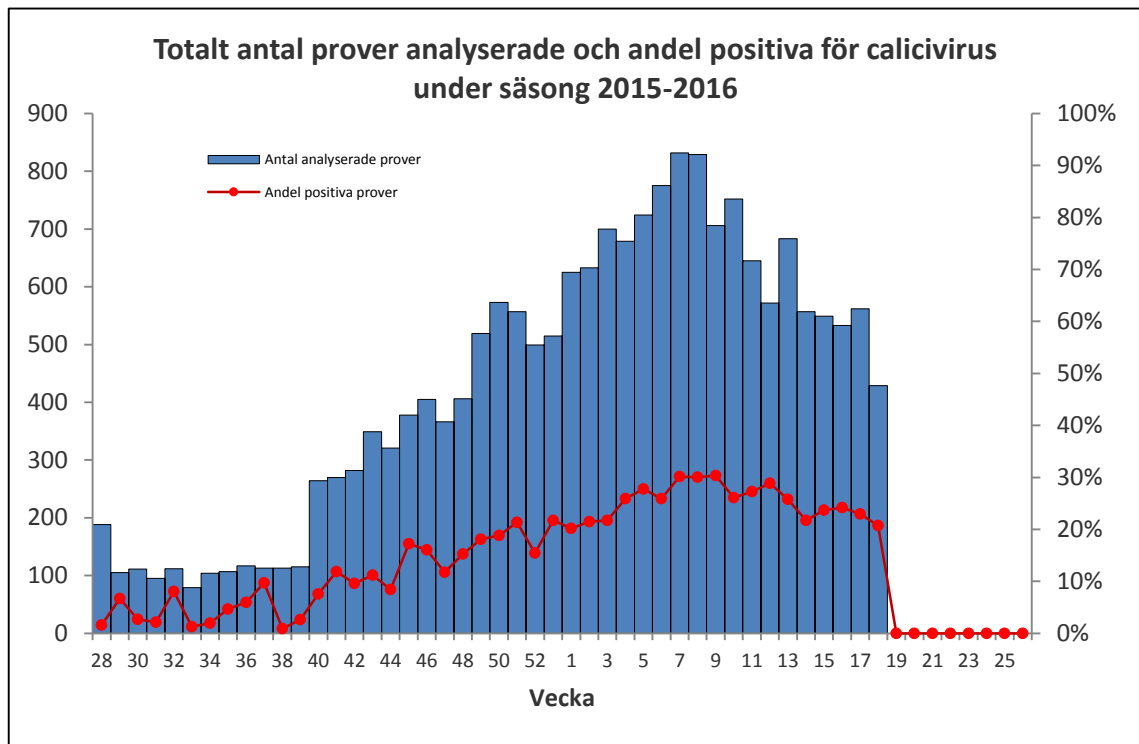
Folkhälsomyndighetens rapport för vecka 18 visar att det totala antalet rapporterade fall av calicivirus har minskat jämfört med förra veckan och säsongens kurva fortsätter att likna den för 2014-2015. Totalt rapporterades 86 fall av noro- och 3 fall av sapovirus. Fallen är spridda över landet med högst incidens i Värmland, Jönköping och Västerbotten.

### Råd om vinterkräksjukan

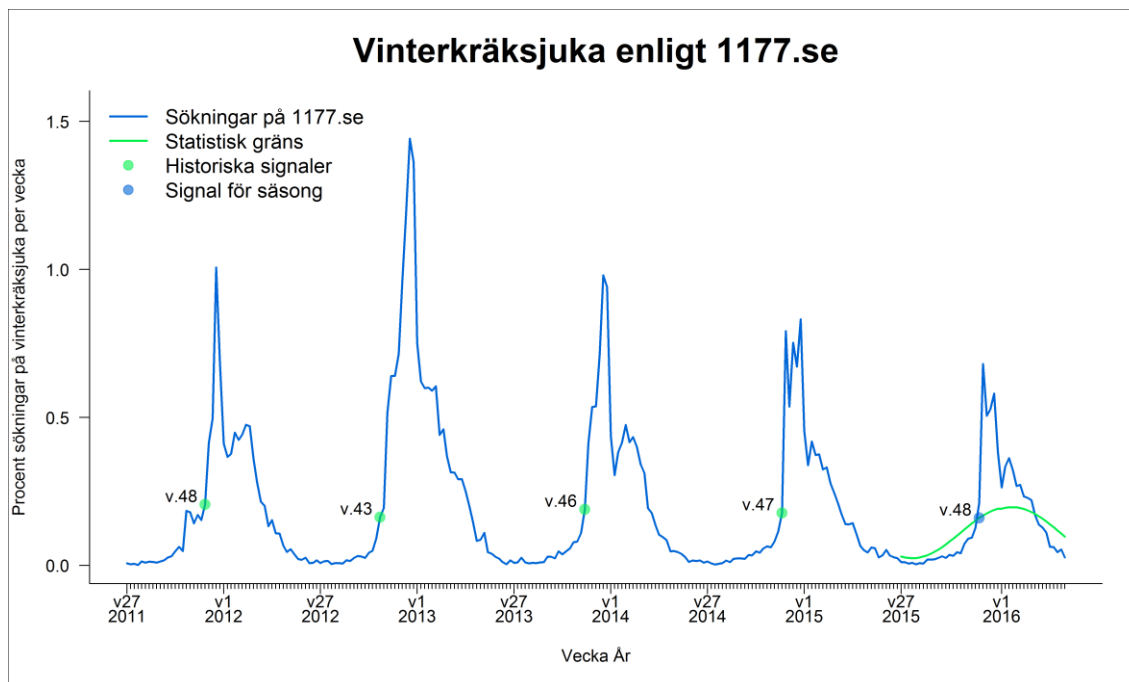
- **Var noga med handhygien**  
Tvätta alltid händerna med tvål och vatten efter toalettbesök och innan du äter eller hanterar mat. Handsprit kan med fördel användas som ett komplement.
- **God livsmedelshygien är viktigt**  
Undvik att hantera/laga mat till andra om du är eller nyss har varit sjuk.
- **Stanna hemma när du är sjuk**  
För att undvika att sprida smittan vidare är det viktigt att stanna hemma när man är sjuk samt ytterligare ett par dagar efter tillfrisknandet. Man kan sprida smitta under flera dygn även om man inte längre har några symtom.







I grafen visas det totala antalet analyserade prover samt andelen positiva för calicivirus per vecka under säsongen 2015/2016.



I grafen ovan visar den blå linjen andelen sökningar per vecka som gjorts med sökordet vinterkräxsjuka i förhållande till alla sökningar som görs på 1177.se. När andelen passerar den beräknade statistiska gränsen för normal andel sökningar på ordet vinterkräxsjuka (grön linje) anser vi att spridningen tagit fart i samhället. Tidigare säsongers starter är markerade med gröna punkter. Den statistiska gränsen visas endast för nuvarande säsong (från vecka 27, 2015 och framåt). **Starten för säsongen 2015/2016 markeras med en blå punkt.** Det tar oftast två till tre veckor innan antalet laboratorieverifierade fall börjar öka på motsvarande sätt efter det att spridningen i samhället tagit fart.