

# Clostridium difficile rapport, vecka 11 (11/3-17/3), 2013

Rapport om det aktuella bakterieläget

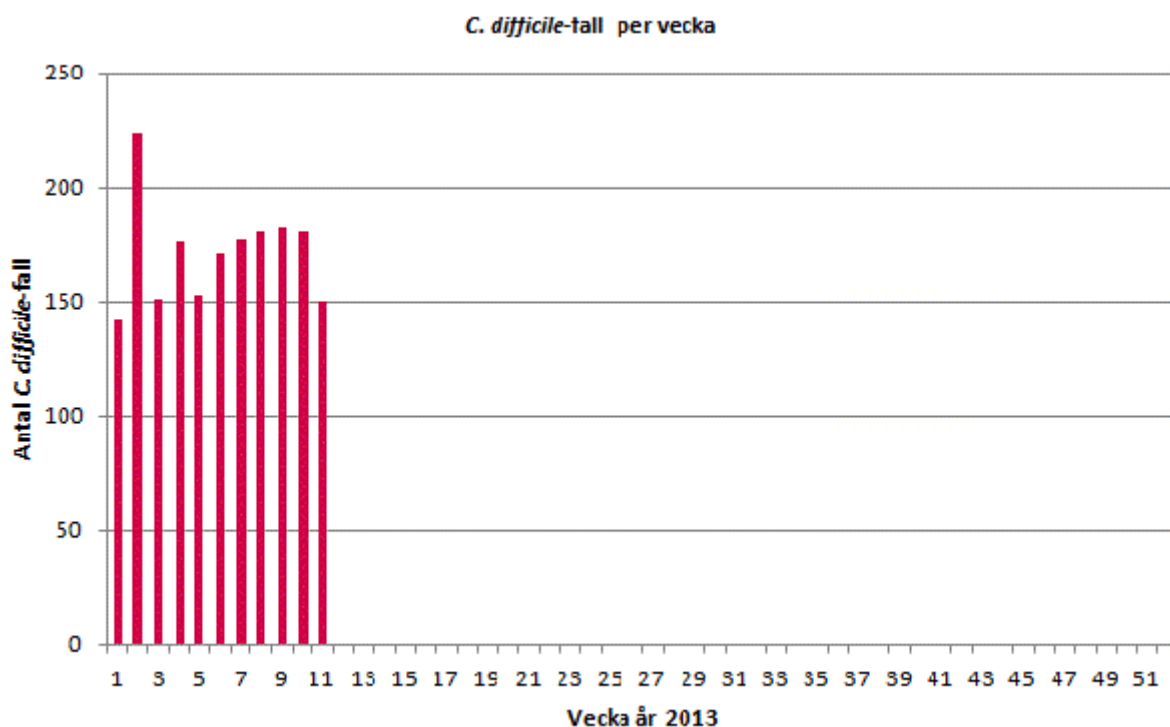
## Redaktionen

Redaktör: [Barbro Mäkitalo](#)

## Innehåll

Varje vecka sammanställs data från den frivilliga rapporteringen av *C. difficile*. Sedan oktober 2011 deltar samtliga 26 laboratorier i den frivilliga rapporteringen av *C. difficile*. De mikrobiologiska laboratorierna i Kronoberg och Blekinge har gått ihop under 2011 och fr.o.m. 2012 rapporterar Växjö för båda laboratorierna. Nedan åskådliggörs hur utvecklingen av antal *C.difficile*-fall varierar per vecka. För att ett prov positivt för *C.difficile*-toxin ska anses vara ett nydiagnostiserat fall ska minst åtta veckor förflutit sedan föregående positiva prov. Det finns även två filer för nedladdning. I den första filen visas utvecklingen av inrapporterade *C.difficile*-fall per vecka för vart och ett av de rapporterande laboratorierna. Den sista filen innehåller sammanställningar i tabellform.

Siffrorna från de senaste två veckorna bör tolkas med försiktighet eftersom information kan saknas från vissa laboratorier då rapporten sammanställs.



*Clostridium difficile*-rapport, vecka 11 (11/3-17/3), 2013

[Nydiagnostiserade C.difficile-fall per vecka 2013, per laboratorium](#)

Grafer för vart och ett av de rapporterande laboratorierna åskådliggör utvecklingen av antalet nydiagnostiserade *C. difficile*-fall de senaste 52 veckorna. En trendlinje visar ett glidande medelvärde över tre veckor.

[Tabeller per vecka 2013, data från den frivilliga rapporteringen av \*C. difficile\*](#)

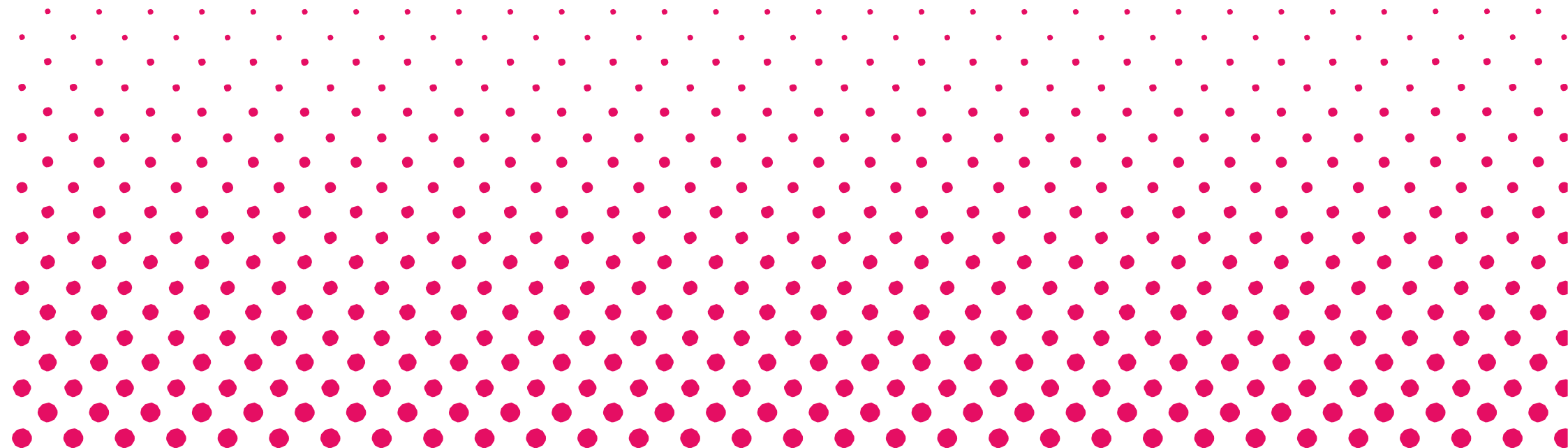
- Antal positiva prov av *C. difficile*
- Antal nydiagnostiserade fall av *C. difficile*
- Har patienten tidigare lämnat positivt prov de senaste 8 veckorna (av totalt antal positiva fynd)
- Kön (av totalt antal positiva fynd)
- Resultat av analys (av totalt antal positiva fynd)

# Clostridium difficile rapport

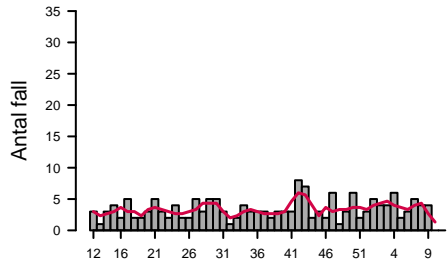
---

Veckovis sammanställning av den frivilliga laboratorierapporteringen av *Clostridium difficile*.

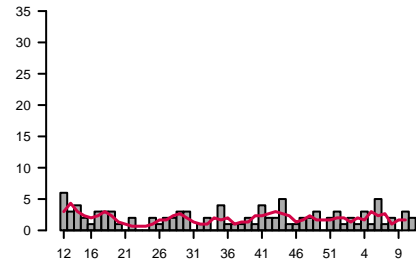
**Barbro Mäkitalo, Thomas Åkerlund, Karin Tegmark-Wisell**  
*Antibiotika och Vårdhygien*



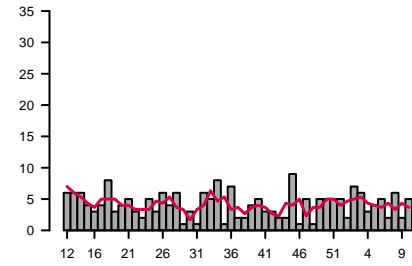
**Aleris Medilab**



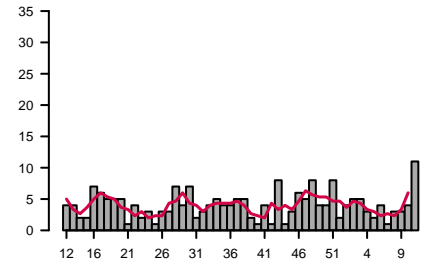
**Borås**



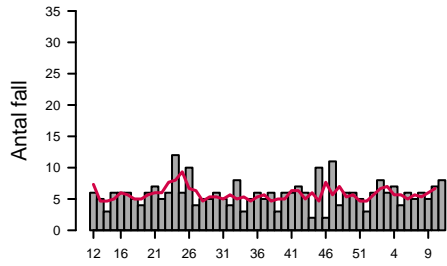
**Eskilstuna**



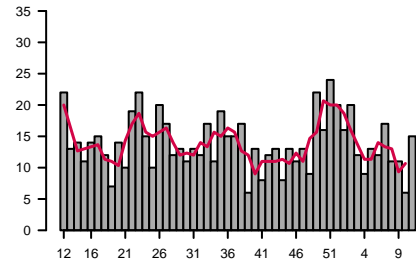
**Falun**



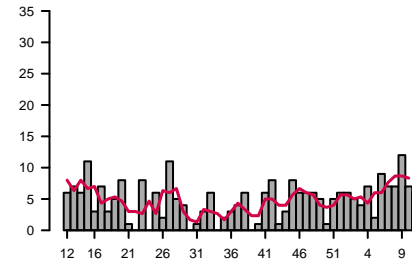
**Gävle**



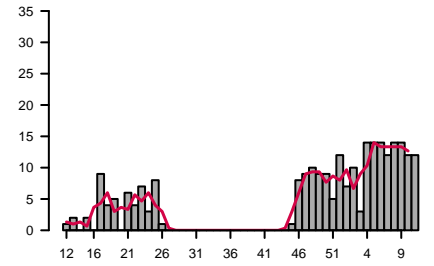
**Göteborg**



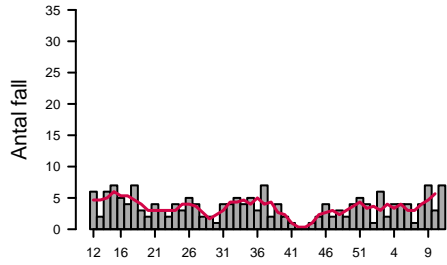
**Halmstad**



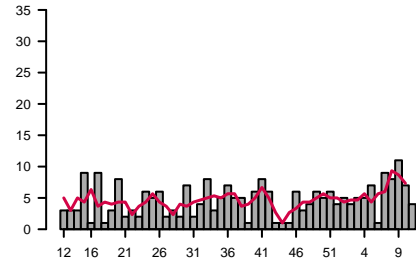
**Jönköping**



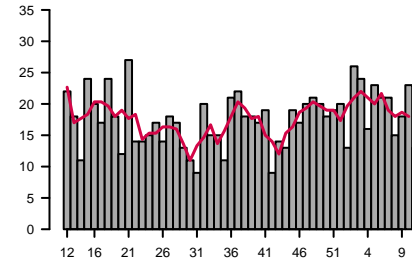
**Kalmar**



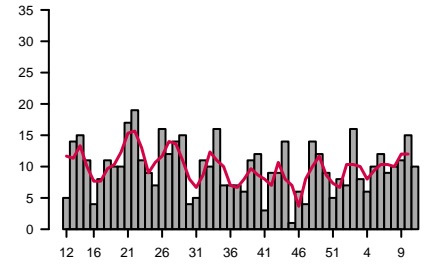
**Karlstad**



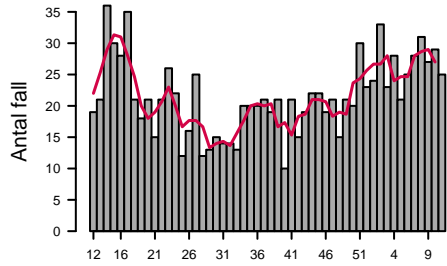
**Karolinska**



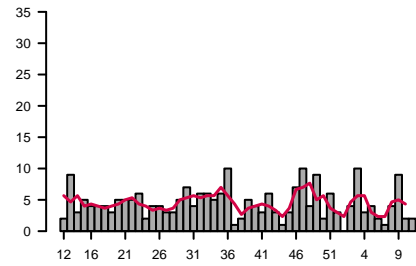
**Linköping**



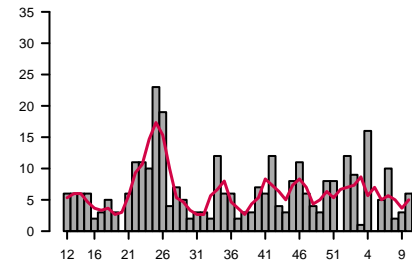
**Malmö**



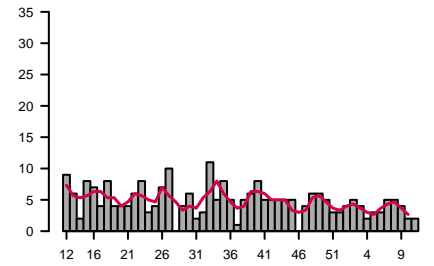
**Skövde**



**Stockholm/Unilabs**



**Sunderby**



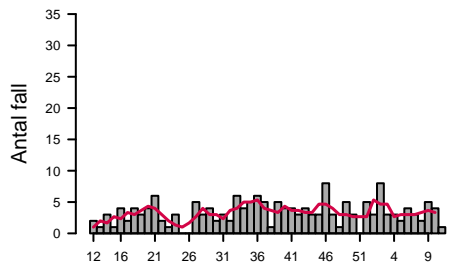
Vecka år 2012/2013

Vecka år 2012/2013

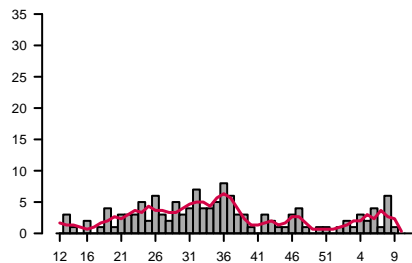
Vecka år 2012/2013

Vecka år 2012/2013

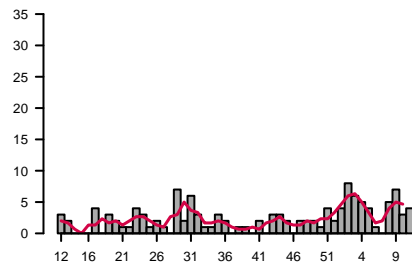
**Sundsvall**



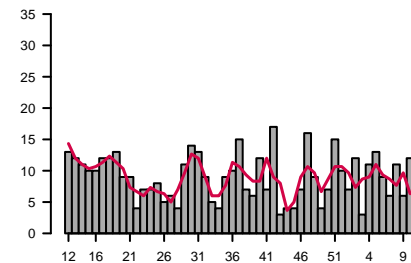
**Trollhättan**



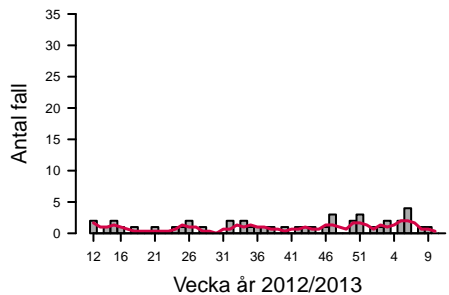
**Umeå**



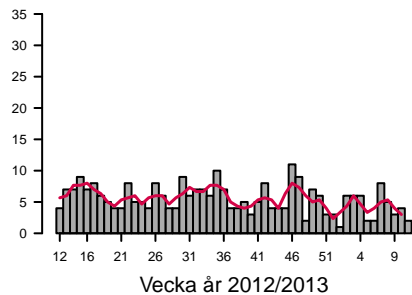
**Uppsala**



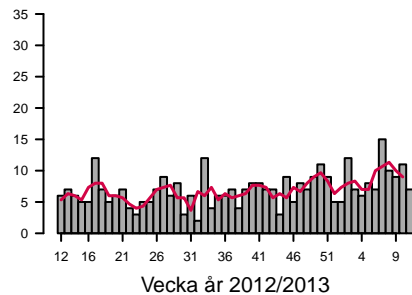
**Visby**



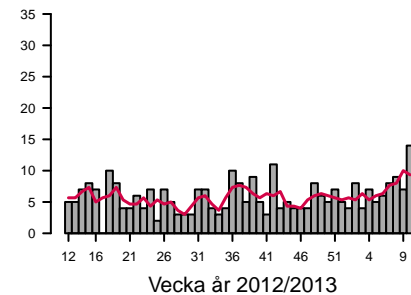
**Västerås**



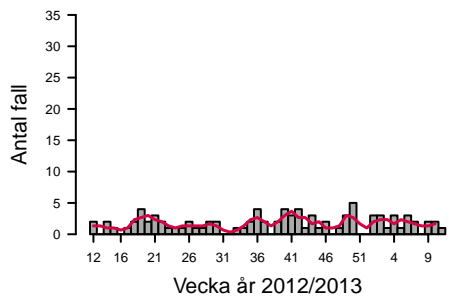
**Växjö/Karlskrona**



**Örebro**



**Östersund**



## C. difficile rapport vecka 11, 2013

Fördelning av fall sker efter ankomstdatum för prov

### Antal positiva fynd av C. difficile

| Laboratorium                               | Vecka 2013 |            |            |            |            |            |            |            |            |            |            | Totalt      |
|--|------------|------------|------------|------------|------------|------------|------------|------------|------------|------------|------------|-------------|
|  | 1          | 2          | 3          | 4          | 5          | 6          | 7          | 8          | 9          | 10         | 11         |             |
| Aleris Medilab                             | 5          | 6          | 5          | 6          | 2          | 5          | 5          | 5          | 4          |            |            | 43          |
| Borås klinisk mikrobiologi                 | 1          | 2          | 1          | 3          | 3          | 5          | 1          | 3          |            | 4          | 2          | 25          |
| Eskilstuna/Unilabs                         | 3          | 8          | 9          | 3          | 8          | 7          | 2          | 8          | 3          | 5          | 7          | 63          |
| Falun klinisk mikrobiologi                 | 5          | 7          | 7          | 3          | 4          | 4          | 2          | 5          | 5          | 5          | 13         | 60          |
| Gävle klinisk mikrobiologi                 | 8          | 8          | 9          | 12         | 5          | 9          | 7          | 7          | 6          | 8          | 10         | 89          |
| Göteborg, Sahlgrenska klinisk mikrobiologi | 20         | 23         | 23         | 14         | 19         | 19         | 20         | 16         | 15         | 12         | 20         | 201         |
| Halmstad klinisk mikrobiologi              | 7          | 6          | 5          | 7          | 4          | 12         | 11         | 9          | 15         | 10         | 7          | 93          |
| Jönköping klinisk mikrobiologi             | 7          | 10         | 3          | 14         | 14         | 14         | 12         | 14         | 14         | 12         | 12         | 126         |
| Kalmar, klinisk mikrobiologi               | 1          | 6          | 4          | 4          | 6          | 4          | 2          | 6          | 7          | 3          | 8          | 51          |
| Karlstad klinisk mikrobiologi              | 6          | 6          | 6          | 6          | 10         | 1          | 12         | 8          | 15         | 8          | 6          | 84          |
| Karolinska Universitetslaboratoriet        | 14         | 32         | 33         | 18         | 31         | 33         | 29         | 27         | 37         | 26         | 22         | 302         |
| Linköping klinisk mikrobiologi             | 15         | 22         | 10         | 8          | 15         | 14         | 13         | 11         | 21         | 19         | 14         | 162         |
| Malmö, MAS klinisk mikrobiologi            | 37         | 47         | 37         | 35         | 32         | 39         | 32         | 49         | 38         | 41         | 37         | 424         |
| Skövde/Unilabs                             | 2          | 4          | 10         | 4          | 5          | 2          | 2          | 5          | 9          | 2          | 3          | 48          |
| Sunderby klinisk mikrobiologi              | 4          | 5          | 4          | 2          | 3          | 3          | 5          | 5          | 4          | 2          | 2          | 39          |
| Stockholm/Unilabs                          | 13         | 9          | 1          | 19         |            | 5          | 11         | 2          | 4          | 6          | 6          | 76          |
| Sundsvall klinisk mikrobiologi             | 3          | 9          | 5          | 9          | 4          | 6          | 3          | 2          | 6          | 4          | 3          | 54          |
| Trollhättan klinisk mikrobiologi           | 1          | 3          | 1          | 3          | 3          | 5          | 2          | 6          | 1          |            |            | 25          |
| Umeå klinisk mikrobiologi                  | 5          | 9          | 6          | 9          | 5          | 2          | 2          | 7          | 8          | 6          | 9          | 68          |
| Uppsala klinisk mikrobiologi               | 7          | 12         | 3          | 11         | 13         | 9          | 6          | 11         | 6          | 12         | 1          | 91          |
| Visby klinisk mikrobiologi                 | 1          | 1          | 2          |            | 2          | 6          |            | 2          | 1          |            |            | 15          |
| Västerås klinisk mikrobiologi              | 2          | 8          | 6          | 9          | 5          | 2          | 8          | 6          | 4          | 5          | 3          | 58          |
| Växjö/Karskrona klinisk mikrobiologi       | 9          | 17         | 9          | 9          | 14         | 13         | 20         | 12         | 11         | 14         | 18         | 146         |
| Örebro klinisk mikrobiologi                | 7          | 10         | 6          | 13         | 8          | 8          | 13         | 13         | 9          | 16         | 9          | 112         |
| Östersund klinisk mikrobiologi             | 4          | 4          | 4          | 3          | 2          | 3          | 2          | 1          | 2          | 2          | 1          | 28          |
| <b>Totalt</b>                              | <b>187</b> | <b>274</b> | <b>209</b> | <b>224</b> | <b>217</b> | <b>230</b> | <b>222</b> | <b>240</b> | <b>245</b> | <b>222</b> | <b>213</b> | <b>2483</b> |

### Antal nydiagnostiserade fall av C.difficile \*

| Laboratorium                               | Vecka 2013 |            |            |            |            |            |            |            |            |            |            | Totalt      | Varav uppgift saknas |
|--|------------|------------|------------|------------|------------|------------|------------|------------|------------|------------|------------|-------------|----------------------|
|  | 1          | 2          | 3          | 4          | 5          | 6          | 7          | 8          | 9          | 10         | 11         |             |                      |
| Aleris Medilab                             | 5          | 4          | 4          | 6          | 2          | 3          | 5          | 4          | 4          |            |            | 37          | 0                    |
| Borås klinisk mikrobiologi                 | 1          | 2          | 1          | 3          | 1          | 5          | 1          | 2          |            | 3          | 2          | 21          | 0                    |
| Eskilstuna/Unilabs                         | 2          | 7          | 6          | 3          | 4          | 5          | 2          | 6          | 2          | 5          | 4          | 46          | 0                    |
| Falun klinisk mikrobiologi                 | 4          | 5          | 5          | 3          | 2          | 4          | 1          | 3          | 3          | 4          | 11         | 45          | 0                    |
| Gävle klinisk mikrobiologi                 | 6          | 8          | 6          | 7          | 4          | 6          | 5          | 6          | 5          | 7          | 8          | 68          | 0                    |
| Göteborg, Sahlgrenska klinisk mikrobiologi | 16         | 20         | 12         | 9          | 13         | 12         | 17         | 11         | 11         | 6          | 15         | 142         | 2                    |
| Halmstad klinisk mikrobiologi              | 6          | 5          | 4          | 7          | 2          | 9          | 7          | 7          | 12         | 7          | 6          | 72          | 0                    |
| Jönköping klinisk mikrobiologi             | 7          | 10         | 3          | 14         | 14         | 14         | 12         | 14         | 14         | 12         | 12         | 126         | 1                    |
| Kalmar, klinisk mikrobiologi               | 1          | 6          | 2          | 4          | 4          | 4          | 1          | 4          | 7          | 3          | 7          | 43          | 0                    |
| Karlstad klinisk mikrobiologi              | 5          | 4          | 5          | 5          | 7          | 1          | 9          | 8          | 11         | 7          | 4          | 66          | 0                    |
| Karolinska Universitetslaboratoriet        | 13         | 26         | 24         | 16         | 23         | 21         | 21         | 15         | 18         | 23         | 13         | 213         | 7                    |
| Linköping klinisk mikrobiologi             | 7          | 16         | 8          | 6          | 10         | 12         | 9          | 10         | 11         | 15         | 10         | 114         | 1                    |
| Malmö, MAS klinisk mikrobiologi            | 24         | 33         | 23         | 28         | 21         | 25         | 28         | 31         | 27         | 29         | 25         | 294         | 17                   |
| Skövde/Unilabs                             | 4          | 10         | 3          | 4          | 2          | 1          | 4          | 9          | 2          | 2          | 4          | 41          | 12                   |
| Sunderby klinisk mikrobiologi              | 4          | 5          | 4          | 2          | 3          | 3          | 5          | 5          | 4          | 2          | 2          | 39          | 0                    |
| Stockholm/Unilabs                          | 12         | 9          | 1          | 16         |            | 5          | 10         | 2          | 3          | 6          | 6          | 70          | 8                    |
| Sundsvall klinisk mikrobiologi             | 3          | 8          | 3          | 3          | 2          | 4          | 3          | 2          | 5          | 4          | 1          | 38          | 0                    |
| Trollhättan klinisk mikrobiologi           | 1          | 2          | 1          | 3          | 2          | 4          | 1          | 6          | 1          |            |            | 21          | 0                    |
| Umeå klinisk mikrobiologi                  | 4          | 8          | 6          | 5          | 4          | 1          |            | 5          | 7          | 3          | 4          | 47          | 0                    |
| Uppsala klinisk mikrobiologi               | 7          | 12         | 3          | 11         | 13         | 9          | 6          | 11         | 6          | 12         | 1          | 91          | 0                    |
| Visby klinisk mikrobiologi                 | 1          | 1          | 2          |            | 2          | 4          |            | 1          | 1          |            |            | 12          | 0                    |
| Västerås klinisk mikrobiologi              | 1          | 6          | 6          | 6          | 2          | 2          | 8          | 5          | 3          | 4          | 2          | 45          | 0                    |
| Växjö/Karskrona klinisk mikrobiologi       | 5          | 12         | 7          | 6          | 8          | 7          | 15         | 10         | 9          | 11         | 7          | 97          | 1                    |
| Örebro klinisk mikrobiologi                | 4          | 8          | 4          | 7          | 5          | 6          | 8          | 9          | 7          | 14         | 7          | 79          | 0                    |
| Östersund klinisk mikrobiologi             | 3          | 3          | 1          | 3          | 1          | 3          | 2          |            | 2          | 2          | 1          | 21          | 1                    |
| <b>Totalt</b>                              | <b>142</b> | <b>224</b> | <b>151</b> | <b>176</b> | <b>153</b> | <b>171</b> | <b>177</b> | <b>181</b> | <b>182</b> | <b>181</b> | <b>150</b> | <b>1888</b> | <b>50</b>            |

\*Ett nytt fall definieras som en person med ett avföringsprov positivt för C. difficile där det ska ha förlutit minst 8 veckor mellan positivt prov från samma patient.

I ovanstående tabell inkluderas även de positiva fynd där falldefinitionsfrågan har lämnats obesvarad eller besvarats med "uppgift saknas".

Har patienten tidigare lämnat positivt prov de senaste 8 veckorna (av totalt antal positiva fynd)

|                  | Vecka 2013 |            |            |            |            |            |            |            |            |            |            | Totalt      |
|------------------|------------|------------|------------|------------|------------|------------|------------|------------|------------|------------|------------|-------------|
|                  | 1          | 2          | 3          | 4          | 5          | 6          | 7          | 8          | 9          | 10         | 11         |             |
| J                | 45         | 50         | 58         | 48         | 64         | 59         | 47         | 59         | 64         | 41         | 63         | 598         |
| N                | 141        | 221        | 145        | 174        | 152        | 169        | 172        | 175        | 178        | 173        | 140        | 1840        |
| Uppgiften saknas |            | 2          | 3          | 1          |            | 2          | 1          | 1          | 3          |            | 2          | 15          |
| Fält ej ifyllt   | 1          | 1          | 3          | 1          | 1          |            | 5          | 5          | 2          | 8          | 8          | 35          |
| <b>Totalt</b>    | <b>187</b> | <b>274</b> | <b>209</b> | <b>224</b> | <b>217</b> | <b>230</b> | <b>225</b> | <b>240</b> | <b>247</b> | <b>222</b> | <b>213</b> | <b>2488</b> |

Kön (av totalt antal positiva fynd)

|               | 1          | 2          | 3          | 4          | 5          | 6          | 7          | 8          | 9          | 10         | 11         | Totalt      |
|---------------|------------|------------|------------|------------|------------|------------|------------|------------|------------|------------|------------|-------------|
| Kvinna        | 95         | 149        | 117        | 129        | 113        | 127        | 128        | 139        | 128        | 105        | 106        | 1336        |
| Man           | 92         | 125        | 92         | 95         | 104        | 103        | 97         | 101        | 119        | 117        | 107        | 1152        |
| <b>Totalt</b> | <b>187</b> | <b>274</b> | <b>209</b> | <b>224</b> | <b>217</b> | <b>230</b> | <b>225</b> | <b>240</b> | <b>247</b> | <b>222</b> | <b>213</b> | <b>2488</b> |

Resultat av analys (av totalt antal positiva fynd)

|  | 1          | 2          | 3          | 4          | 5          | 6          | 7          | 8          | 9          | 10         | 11         | Totalt      |
|--|------------|------------|------------|------------|------------|------------|------------|------------|------------|------------|------------|-------------|
| Direktpositiv toxintest på feces                                   | 135        | 190        | 141        | 155        | 157        | 173        | 167        | 178        | 189        | 164        | 166        | 1815        |
| Direktpositiv toxintest på feces, Toxinpositiv från framodlad stam | 11         | 26         | 12         | 18         | 19         | 19         | 9          | 15         | 10         | 16         | 6          | 161         |
| Toxinpositiv från framodlad stam                                   | 40         | 54         | 52         | 51         | 37         | 37         | 39         | 46         | 46         | 40         | 33         | 475         |
| Fält ej ifyllt   | 1          | 4          | 4          |            | 4          | 1          | 10         | 1          | 2          | 2          | 8          | 37          |
| <b>Totalt</b>  | <b>187</b> | <b>274</b> | <b>209</b> | <b>224</b> | <b>217</b> | <b>230</b> | <b>225</b> | <b>240</b> | <b>247</b> | <b>222</b> | <b>213</b> | <b>2488</b> |





