

# Clostridium difficile rapport, vecka 21 (20/5-26/5), 2013

Rapport om det aktuella bakterieläget

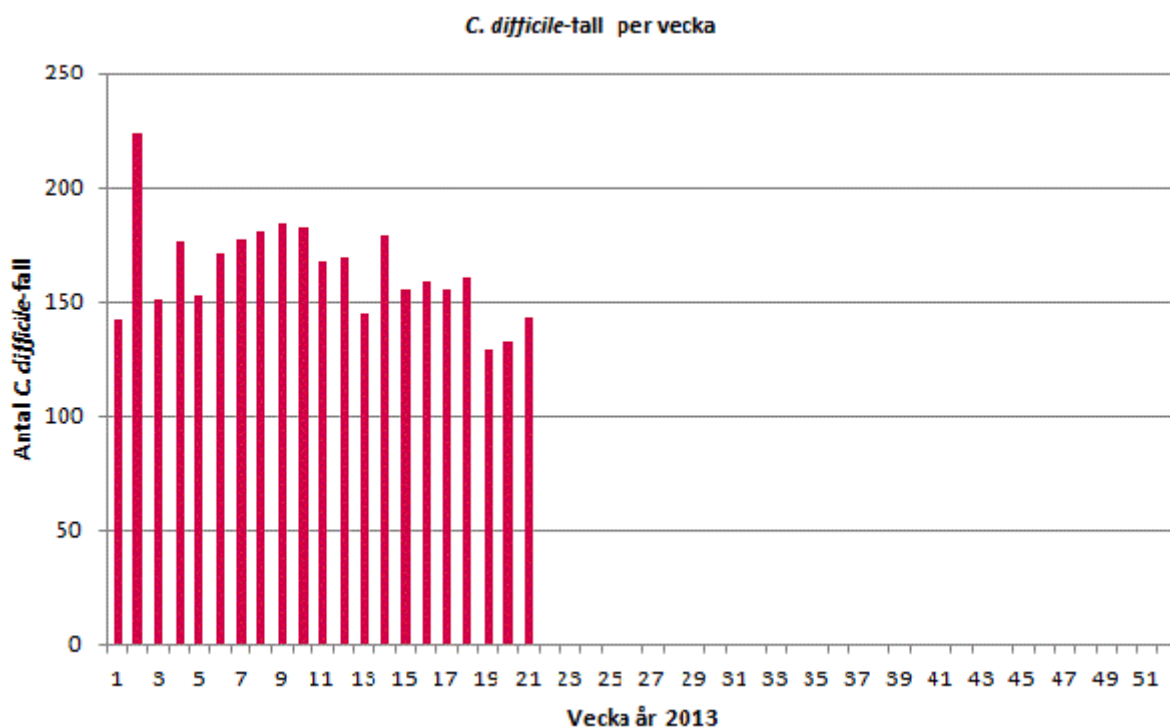
## Redaktionen

Redaktör: [Barbro Mäkitalo](#)

## Innehåll

Varje vecka sammanställs data från den frivilliga rapporteringen av *C. difficile*. Sedan oktober 2011 deltar samtliga 26 laboratorier i den frivilliga rapporteringen av *C. difficile*. De mikrobiologiska laboratorierna i Kronoberg och Blekinge har gått ihop under 2011 och fr.o.m. 2012 rapporterar Växjö för båda laboratorierna. Nedan åskådliggörs hur utvecklingen av antal *C.difficile*-fall varierar per vecka. För att ett prov positivt för *C.difficile*-toxin ska anses vara ett nydiagnostiserat fall ska minst åtta veckor förflutit sedan föregående positiva prov. Det finns även två filer för nedladdning. I den första filen visas utvecklingen av inrapporterade *C.difficile*-fall per vecka för vart och ett av de rapporterade laboratorierna. Den sista filen innehåller sammanställningar i tabellform.

Siffrorna från de senaste två veckorna bör tolkas med försiktighet eftersom information kan saknas från vissa laboratorier då rapporten sammanställs.



*Clostridium difficile*-rapport, vecka 21 (20/5-26/5), 2013

[Nydiagnostiserade C.difficile-fall per vecka 2013, per laboratorium](#)

Grafer för vart och ett av de rapporterande laboratorierna åskådliggör utvecklingen av antalet nydiagnostiserade *C. difficile*-fall de senaste 52 veckorna. En trendlinje visar ett glidande medelvärde över tre veckor.

[Tabeller per vecka 2013, data från den frivilliga rapporteringen av \*C. difficile\*](#)

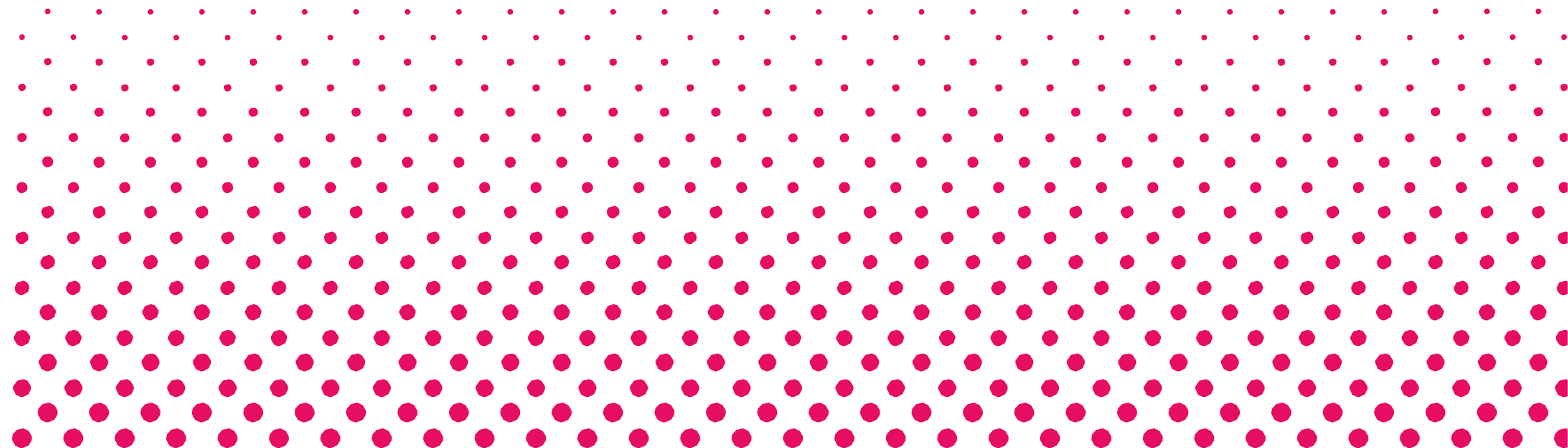
- Antal positiva prov av *C. difficile*
- Antal nydiagnostiserade fall av *C. difficile*
- Har patienten tidigare lämnat positivt prov de senaste 8 veckorna (av totalt antal positiva fynd)
- Kön (av totalt antal positiva fynd)
- Resultat av analys (av totalt antal positiva fynd)

# Clostridium difficile rapport

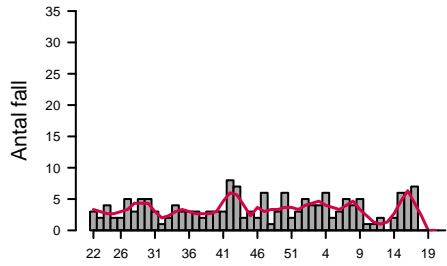
---

Veckovis sammanställning av den frivilliga laboratorierapporteringen av *Clostridium difficile*.

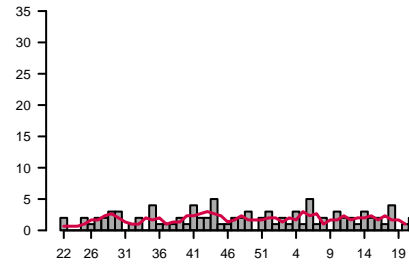
**Barbro Mäkitalo, Thomas Åkerlund, Karin Tegmark-Wisell**  
*Antibiotika och Vårdhygien*



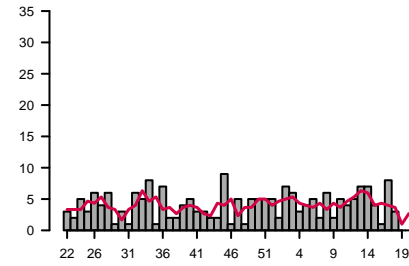
**Aleris Medilab**



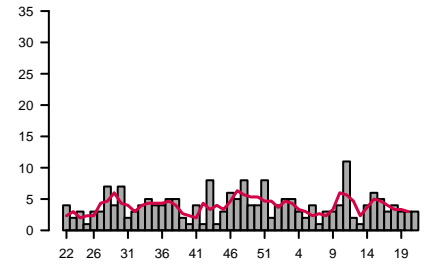
**Borås**



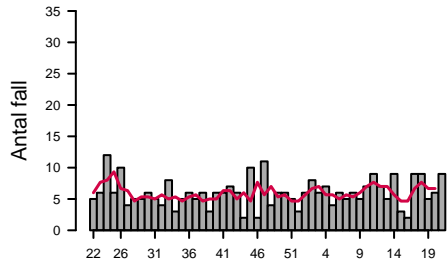
**Eskilstuna**



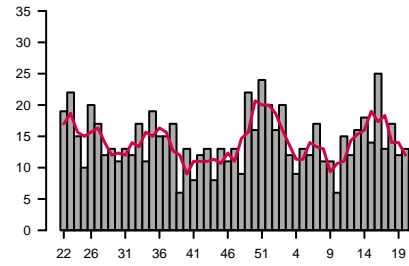
**Falun**



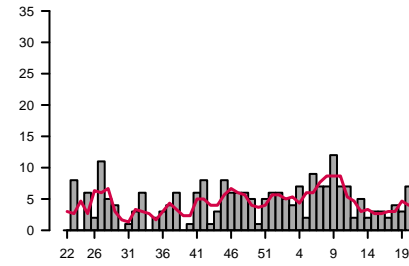
**Gävle**



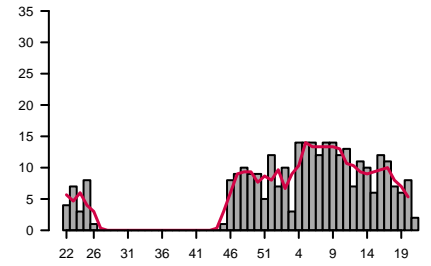
**Göteborg**



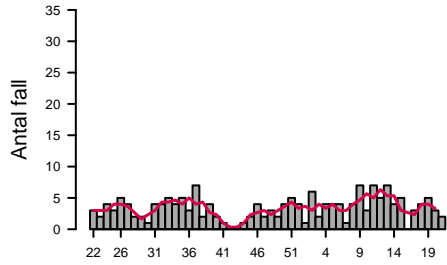
**Halmstad**



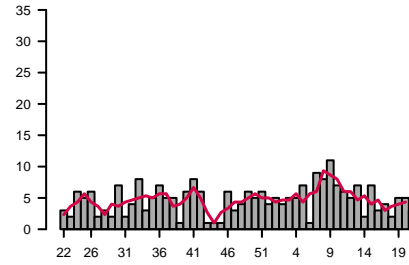
**Jönköping**



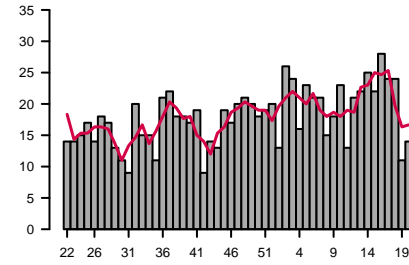
**Kalmar**



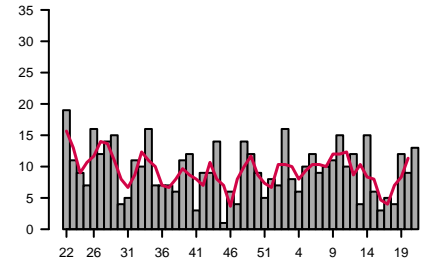
**Karlstad**



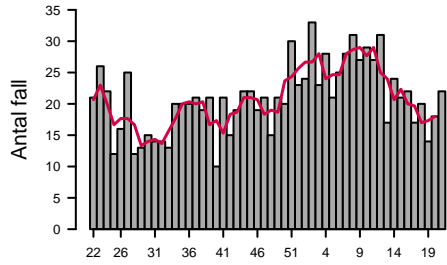
**Karolinska**



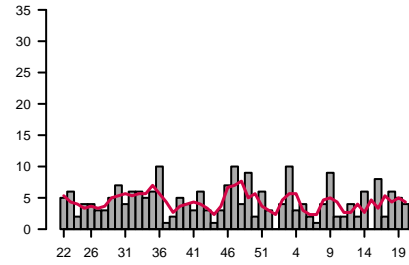
**Linköping**



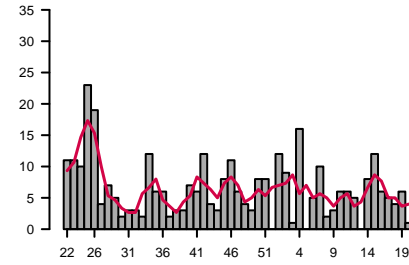
**Malmö**



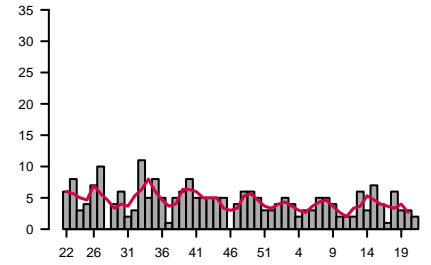
**Skövde**



**Stockholm/Unilabs**



**Sunderby**



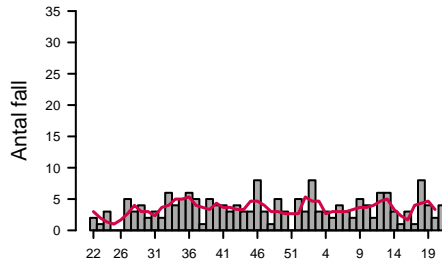
Vecka år 2012/2013

Vecka år 2012/2013

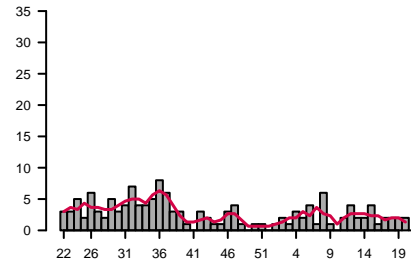
Vecka år 2012/2013

Vecka år 2012/2013

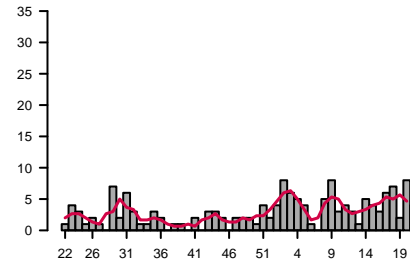
**Sundsvall**



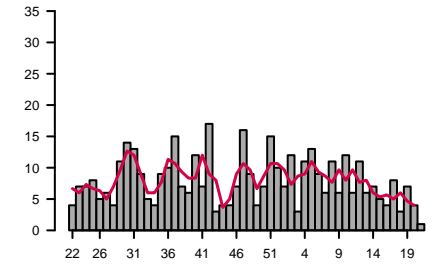
**Trollhättan**



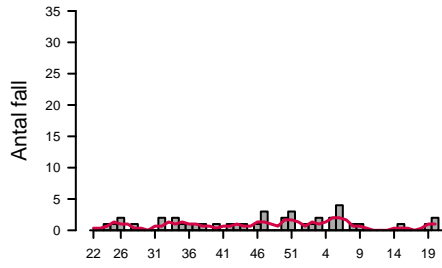
**Umeå**



**Uppsala**

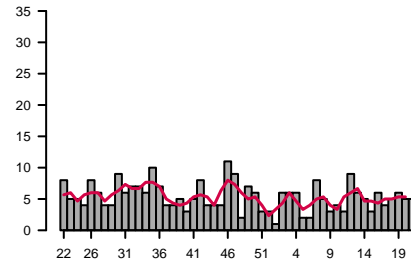


**Visby**



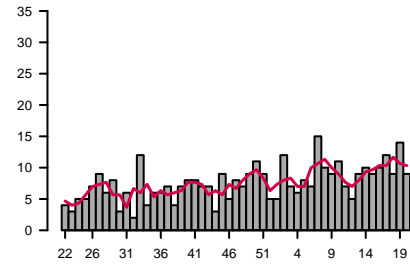
Vecka år 2012/2013

**Västerås**



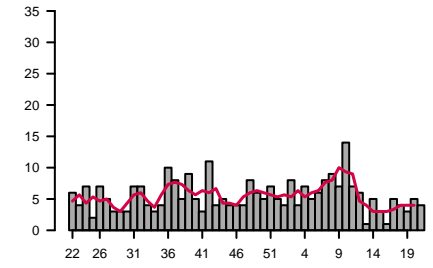
Vecka år 2012/2013

**Växjö/Karlskrona**



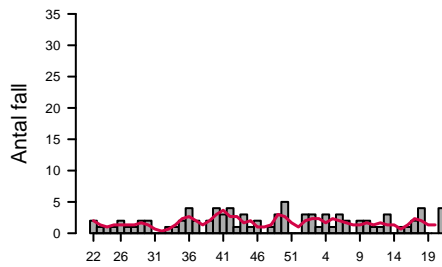
Vecka år 2012/2013

**Örebro**



Vecka år 2012/2013

**Östersund**



Vecka år 2012/2013

### C. difficile rapport vecka 21, 2013

Fördelning av fall sker efter ankomstdatum för prov

#### Antal positiva fynd av C. difficile

Laboratorium	Vecka 2013																					Totalt
	1	2	3	4	5	6	7	8	9	10	11	12	13	14	15	16	17	18	19	20	21	
Aleris Medilab	5	6	5	6	2	5	5	5	5	2	2	2	2	2	7	8	9					76
Borås klinisk mikrobiologi	1	2	1	3	3	5	1	3		4	2	2	2	4	3	3	1	5	2	2	4	53
Eskilstuna/Unilabs	3	8	9	3	8	7	2	8	3	5	7	5	8	9	5	1	11	4			1	120
Falun klinisk mikrobiologi	5	7	7	3	4	5	2	5	5	5	13	3	4	7	8	7	5	5	4	5	5	114
Gävle klinisk mikrobiologi	8	8	9	12	5	9	7	7	6	8	11	9	9	11	5	4	11	12	7	7	12	177
Göteborg, Sahlgrenska klinisk mikrobiologi	20	23	23	14	19	19	20	16	15	12	20	12	19	21	18	29	18	20	12	16	17	383
Halmstad klinisk mikrobiologi	7	6	5	7	4	12	11	9	15	10	8	5	6	2	3	6	5	6	6	10	2	145
Jönköping klinisk mikrobiologi	7	10	3	14	14	14	12	14	14	12	13	7	11	10	6	12	11	7	6	8	2	207
Kalmar, klinisk mikrobiologi	1	6	4	4	6	4	2	6	7	3	8	8	8	5	7	1	4	6	6	3	2	101
Karlstad klinisk mikrobiologi	6	6	6	6	10	1	12	8	15	8	8	7	11	4	9	5	6	5	6	5	3	147
Karolinska Universitetslaboratoriet	14	32	33	18	31	33	29	27	37	26	23	29	38	36	27	36	30	31	25	17	41	613
Linköping klinisk mikrobiologi	15	22	10	8	15	14	13	11	21	19	14	16	5	16	9	6	9	6	13	17	14	273
Malmö, MAS klinisk mikrobiologi	37	47	37	35	32	39	32	49	38	41	40	33	24	36	26	27	31	31	15	26	25	701
Skövde/Unilabs	2	4	10	4	5	2	2	5	9	2	3	5	2	7	1	8	2	7	6	7	4	97
Sunderby klinisk mikrobiologi	4	5	4	2	3	3	5	5	4	2	2	2	6	3	7	4	1	6	3	3	2	76
Stockholm/Unilabs	13	9	1	19	5	11	2	4	6	6	5	8	12	6	5	4	6	1	10	15	133	
Sundsvall klinisk mikrobiologi	3	9	5	9	4	6	3	2	6	4	4	8	7	6	5	4	2	10	7	4	5	113
Trollhättan klinisk mikrobiologi	1	3	1	3	3	5	2	6	1		5	5	2	3	4	1	2	3	3	4	57	
Umeå klinisk mikrobiologi	5	9	6	9	5	2	2	7	10	6	9	5	3	6	6	4	8	10	5	11	5	133
Uppsala klinisk mikrobiologi	7	12	3	11	13	9	6	11	6	12	6	12	6	7	5	4	8	3	7	4	1	153
Visby klinisk mikrobiologi	1	1	2	2	6	2	2	1			2	1			1	2			1	2	23	
Västerås klinisk mikrobiologi	2	8	6	9	5	2	8	6	4	5	4	9	7	5	4	7	5	7	6	6	6	121
Växjö/Karlskrona klinisk mikrobiologi	9	17	9	9	14	13	20	12	11	14	18	10	14	15	19	15	15	13	18	11	12	288
Örebro klinisk mikrobiologi	7	10	6	13	8	8	13	13	9	16	9	9	4	7	6	3	7	6	3	6	5	168
Östersund klinisk mikrobiologi	4	4	4	3	2	3	2	1	2	2	1	1	3		1	1	2	4	2	1	6	49
<b>Totalt</b>	<b>187</b>	<b>274</b>	<b>209</b>	<b>224</b>	<b>217</b>	<b>231</b>	<b>222</b>	<b>240</b>	<b>248</b>	<b>224</b>	<b>236</b>	<b>209</b>	<b>201</b>	<b>230</b>	<b>204</b>	<b>204</b>	<b>208</b>	<b>211</b>	<b>169</b>	<b>177</b>	<b>196</b>	<b>4521</b>

#### Antal diagnostiserade fall av C.difficile \*

Laboratorium	Vecka 2013																					Totalt	Varav uppgift saknas
	1	2	3	4	5	6	7	8	9	10	11	12	13	14	15	16	17	18	19	20	21		
Aleris Medilab	5	4	4	6	2	3	5	4	5	1	1	2		2	6	6	7					63	0
Borås klinisk mikrobiologi	1	2	1	3	1	5	1	2		3	2	2	1	3	2	2	1	4		1	2	39	0
Eskilstuna/Unilabs	2	7	6	3	4	5	2	6	2	5	4	5	7	7	4	1	8	3				89	0
Falun klinisk mikrobiologi	4	5	5	3	2	4	1	3	3	4	11	2	1	4	6	5	3	4	3	3	3	79	0
Gävle klinisk mikrobiologi	6	8	6	7	4	6	5	6	5	7	9	7	5	9	3	2	9	9	5	6	9	133	0
Göteborg, Sahlgrenska klinisk mikrobiologi	16	20	12	9	13	12	17	11	11	6	15	12	16	18	14	25	13	17	12	13	11	293	8
Halmstad klinisk mikrobiologi	6	5	4	7	2	9	7	7	12	7	7	2	5	2	3	3	2	4	3	7	2	106	1
Jönköping klinisk mikrobiologi	7	10	3	14	14	14	12	14	14	12	13	7	11	10	6	12	11	7	6	8	2	207	1
Kalmar, klinisk mikrobiologi	1	6	2	4	4	4	1	4	7	3	7	5	7	4	5		3	4	5	3	2	81	0
Karlstad klinisk mikrobiologi	5	4	5	5	7	1	9	8	11	7	6	5	7	2	7	3	4	2	5	5	3	111	0
Karolinska Universitetslaboratoriet	13	26	24	16	23	21	21	15	18	23	13	21	22	25	22	28	24	24	11	14	25	429	9
Linköping klinisk mikrobiologi	7	16	8	6	10	12	9	10	11	15	10	12	4	15	6	3	5	4	12	9	13	197	1
Malmö, MAS klinisk mikrobiologi	24	33	23	28	21	25	28	31	27	29	27	31	17	24	21	22	17	20	14	18	22	502	64
Skövde/Unilabs	4	10	3	3	4	2	1	4	9	2	2	4	2	6		8	2	6	5	4	4	82	24
Sunderby klinisk mikrobiologi	4	5	4	2	3	3	5	5	4	2	2	2	6	3	7	4	1	6	3	3	2	76	0
Stockholm/Unilabs	12	9	1	16		5	10	2	3	6	6	5		8	12	6	5	4	6	1	5	122	9
Sundsvall klinisk mikrobiologi	3	8	3	3	2	4	3	2	5	4	2	6	6	3	1	3	1	8	4	2	4	77	0
Trollhättan klinisk mikrobiologi	1	2	1	3	2	4	1	6	1		2	4	2	2	4	1	2	2	2	2		44	0
Umeå klinisk mikrobiologi	4	8	6	5	4	1		5	8	3	4	3	1	5	4	3	6	7	2	8	4	91	0
Uppsala klinisk mikrobiologi	7	12	3	11	13	9	6	11	6	12	6	11	6	7	5	4	8	3	7	4	1	152	22
Visby klinisk mikrobiologi	1	1	2		2	4		1	1						1				1	2		16	0
Västerås klinisk mikrobiologi	1	6	6	6	2	2	8	5	3	4	3	9	6	5	3	6	4	5	6	5	5	100	0
Växjö/Karlskrona klinisk mikrobiologi	5	12	7	6	8	7	15	10	9	11	7	5	9	10	9	10	12	9	14	9	8	192	3
Örebro klinisk mikrobiologi	4	8	4	7	5	6	8	9	7	14	7	6	1	5	3	1	5	4	3	5	4	116	0
Östersund klinisk mikrobiologi	3	3	1	3	1	3	2	2	2	2	1	1	3		1	1	2	4		4	37	3	
<b>Totalt</b>	<b>142</b>	<b>224</b>	<b>151</b>	<b>176</b>	<b>153</b>	<b>171</b>	<b>177</b>	<b>181</b>	<b>184</b>	<b>182</b>	<b>167</b>	<b>169</b>	<b>145</b>	<b>179</b>	<b>155</b>	<b>159</b>	<b>155</b>	<b>160</b>	<b>129</b>	<b>132</b>	<b>143</b>	<b>3434</b>	<b>145</b>

\*ett nytt fall definieras som en person med ett avföringsprov positivt för C. difficile där det ska ha förlutit minst 8 veckor mellan positivt prov från samma patient.

I ovanstående tabell inkluderas även de positiva fynd där falldefinitionsfrågan har lämnats obesvarad eller besvarats med "uppgift saknas".

Har patienten tidigare lämnat positivt prov de senaste 8 veckorna (av totalt antal positiva fynd)

Vecka 2013		1	2	3	4	5	6	7	8	9	10	11	12	13	14	15	16	17	18	19	20	21	Totalt
J		45	50	58	48	64	60	47	59	64	42	69	40	56	51	49	45	53	51	40	45	53	1089
N		141	221	145	174	152	169	172	175	179	174	157	143	135	176	155	152	147	147	119	125	132	3290
Uppgiften saknas			2	3	1		2	1	1	3		2	7	1	2		7	1	7	7	6	2	55
Fält ej ifyllt		1	1	3	1	1		5	5	2	8	8	19	9	1			7	6	3	1	9	90
<b>Totalt</b>		187	274	209	224	217	231	225	240	248	224	236	209	201	230	204	204	208	211	169	177	196	4524

Kön (av totalt antal positiva fynd)

	1	2	3	4	5	6	7	8	9	10	11	12	13	14	15	16	17	18	19	20	21	Totalt
Kvinna	95	149	117	129	113	127	128	139	128	106	123	99	107	121	102	113	127	102	100	92	106	2423
Man	92	125	92	95	104	104	97	101	120	118	113	110	94	109	102	91	81	109	69	85	90	2101
<b>Totalt</b>	187	274	209	224	217	231	225	240	248	224	236	209	201	230	204	204	208	211	169	177	196	4524

Resultat av analys (av totalt antal positiva fynd)

	1	2	3	4	5	6	7	8	9	10	11	12	13	14	15	16	17	18	19	20	21	Totalt
Direktpositiv toxintest på feces	135	190	141	155	157	174	167	178	190	165	177	147	138	175	141	146	151	144	115	141	130	3257
Direktpositiv toxintest på feces, Toxinpositiv från framodlad stam	11	26	12	18	19	19	9	15	10	16	11	24	22	12	19	10	12	14	16	8	10	313
Toxinpositiv från framodlad stam	40	54	52	51	37	37	39	46	46	41	39	37	40	43	44	48	43	52	29	26	45	889
Fält ej ifyllt	1	4	4		4	1	10	1	2	2	9	1	1				2	1	9	2	11	65
<b>Totalt</b>	187	274	209	224	217	231	225	240	248	224	236	209	201	230	204	204	208	211	169	177	196	4524





