

Clostridium difficile rapport, vecka 23 (3/6-9/6), 2013

Rapport om det aktuella bakterieläget

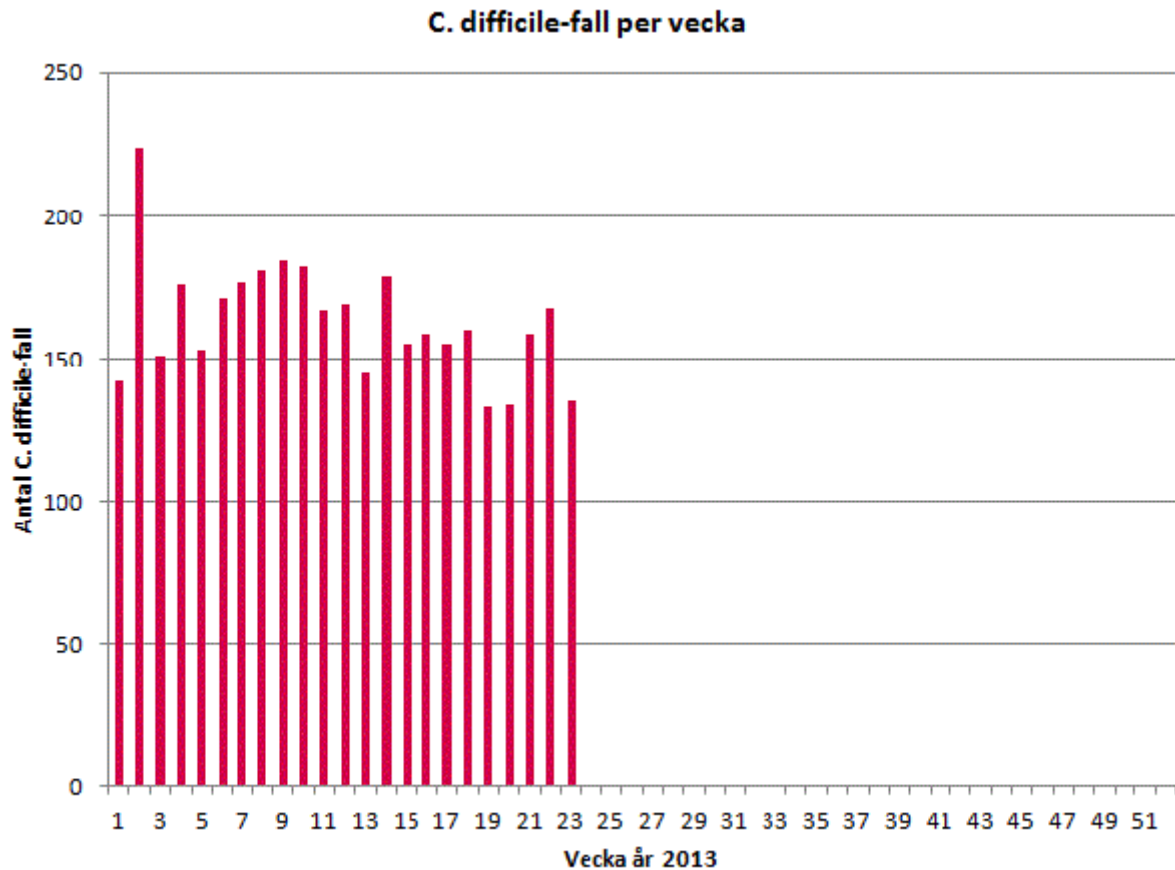
Redaktionen

Redaktör: [Barbro Mäkitalo](#)

Innehåll

Varje vecka sammanställs data från den frivilliga rapporteringen av *C. difficile*. Sedan oktober 2011 deltar samtliga 26 laboratorier i den frivilliga rapporteringen av *C. difficile*. De mikrobiologiska laboratorerna i Kronoberg och Blekinge har gått ihop under 2011 och fr.o.m. 2012 rapporterar Växjö för båda laboratorerna. Nedan åskådliggörs hur utvecklingen av antal *C.difficile*-fall varierar per vecka. För att ett prov positivt för *C.difficile*-toxin ska anses vara ett nydiagnostiserat fall ska minst åtta veckor förflutit sedan föregående positiva prov. Det finns även två filer för nedladdning. I den första filen visas utvecklingen av inrapporterade *C.difficile*-fall per vecka för vart och ett av de rapporterade laboratorerna. Den sista filen innehåller sammanställningar i tabellform.

Siffrorna från de senaste två veckorna bör tolkas med försiktighet eftersom information kan saknas från vissa laboratorier då rapporten sammanställs.



Clostridium difficile rapport, vecka 23 (3/6-9/6), 2013

[Nydiagnostiserade C.difficile-fall per vecka 2013, per laboratorium](#)

Grafer för vart och ett av de rapporterande laboratorierna åskådliggör utvecklingen av antalet nydiagnostiserade *C. difficile*-fall de senaste 52 veckorna. En trendlinje visar ett glidande medelvärde över tre veckor.

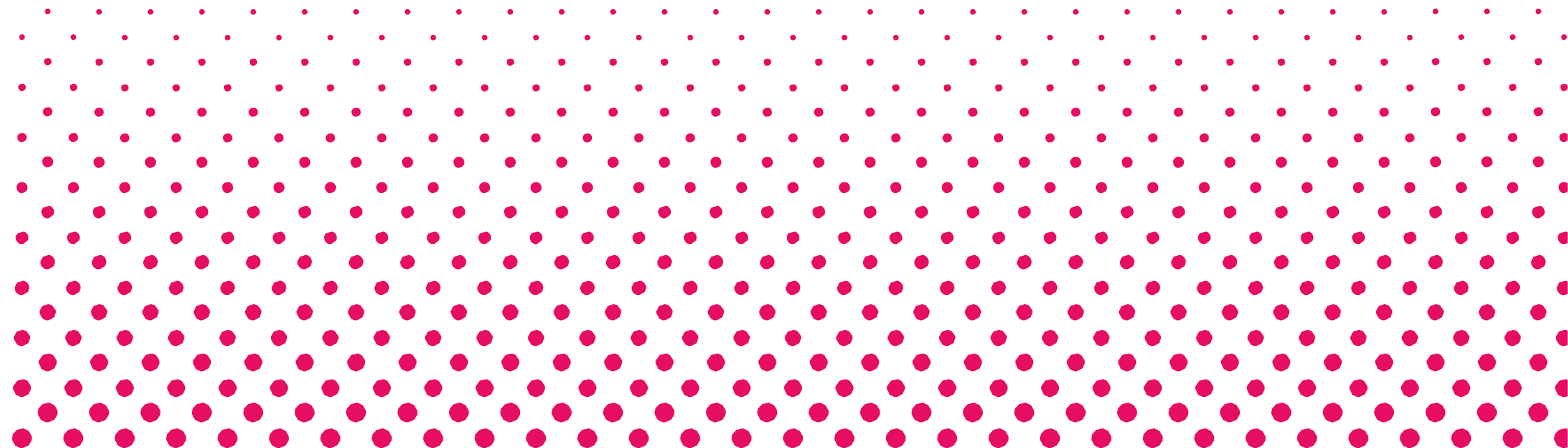
[Tabeller per vecka 2013, data från den frivilliga rapporteringen av C. difficile](#)

- Antal positiva prov av *C. difficile*
- Antal nydiagnostiserade fall av *C. difficile*
- Har patienten tidigare lämnat positivt prov de senaste 8 veckorna (av totalt antal positiva fynd)
- Kön (av totalt antal positiva fynd)
- Resultat av analys (av totalt antal positiva fynd)

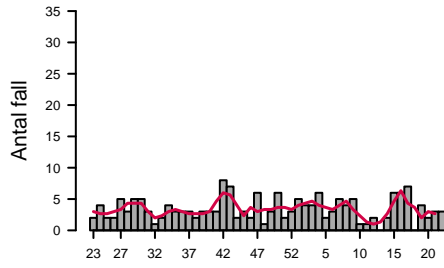
Clostridium difficile rapport

Veckovis sammanställning av den frivilliga laboratorierapporteringen av *Clostridium difficile*.

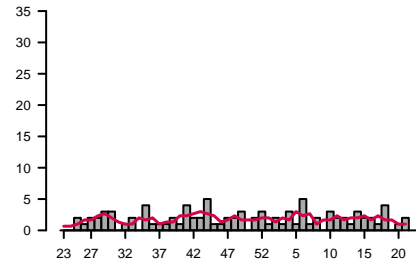
Barbro Mäkitalo, Thomas Åkerlund, Karin Tegmark-Wisell
Antibiotika och Vårdhygien



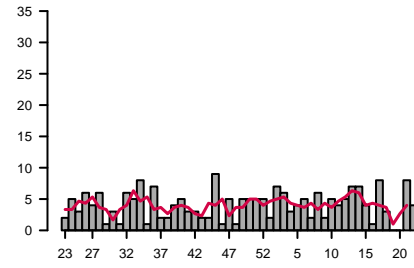
Aleris Medilab



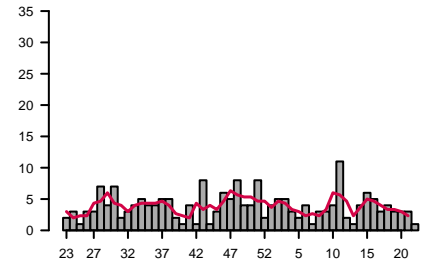
Borås



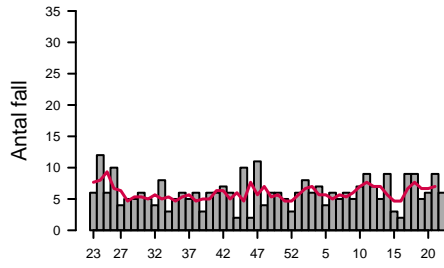
Eskilstuna



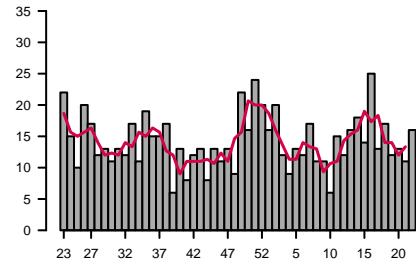
Falun



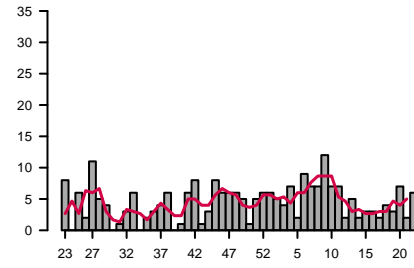
Gävle



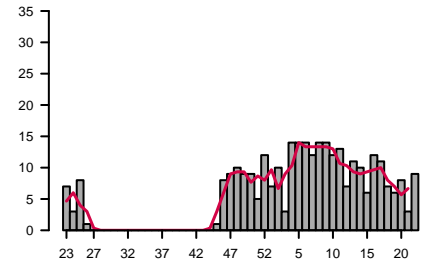
Göteborg



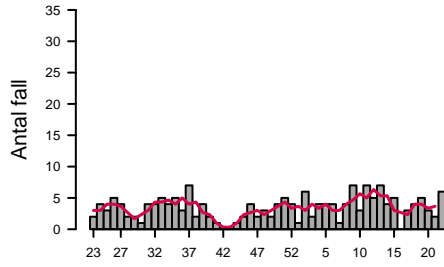
Halmstad



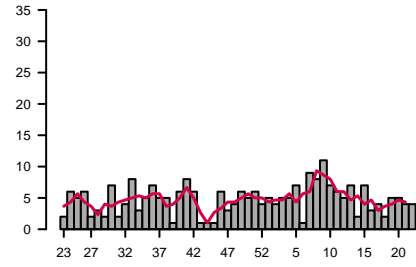
Jönköping



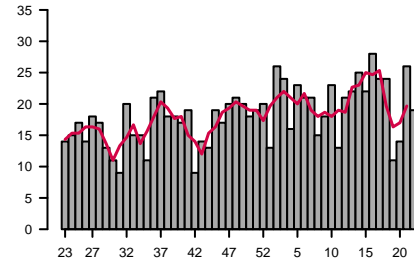
Kalmar



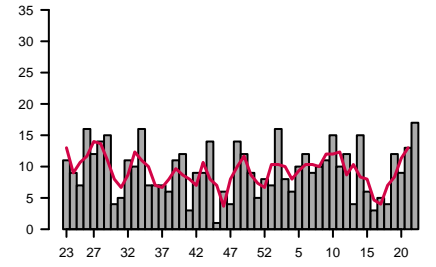
Karlstad



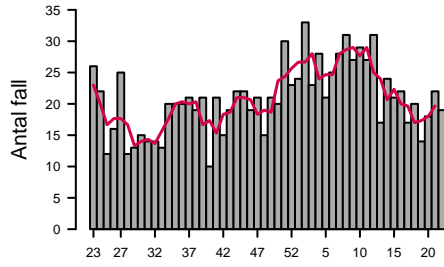
Karolinska



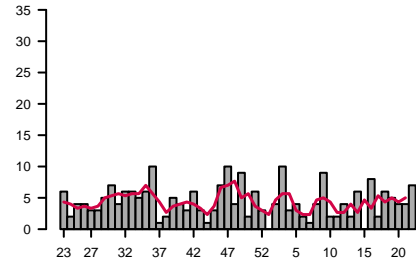
Linköping



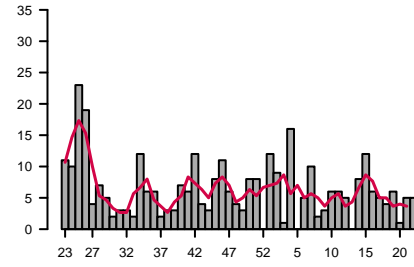
Malmö



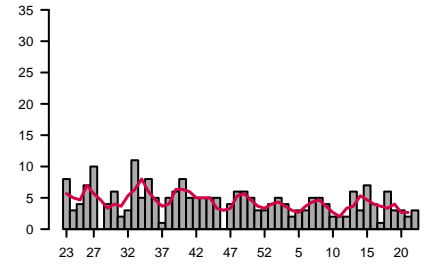
Skövde



Stockholm/Unilabs



Sunderby



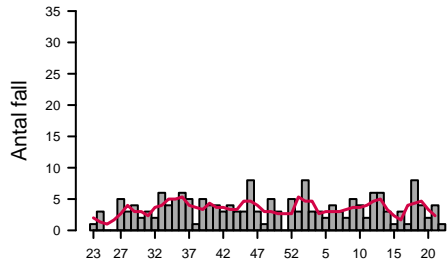
Vecka år 2012/2013

Vecka år 2012/2013

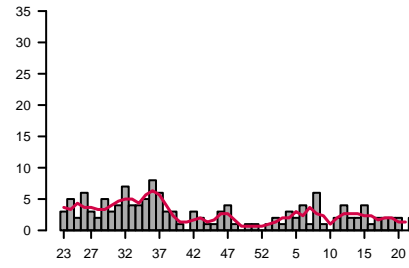
Vecka år 2012/2013

Vecka år 2012/2013

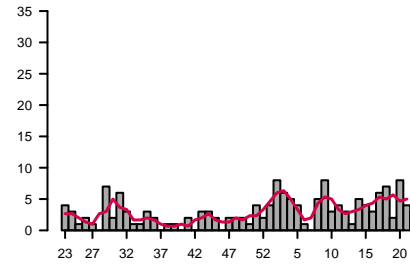
Sundsvall



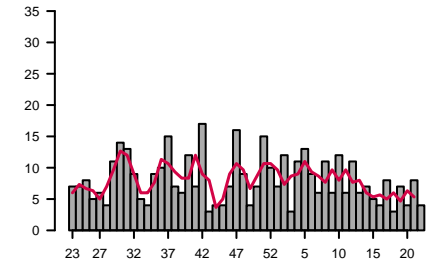
Trollhättan



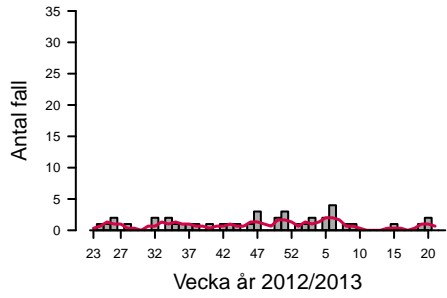
Umeå



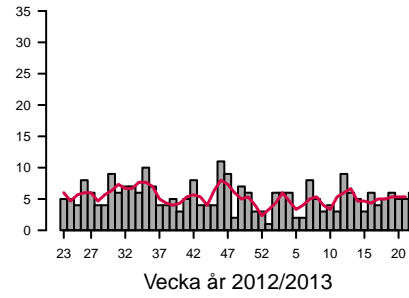
Uppsala



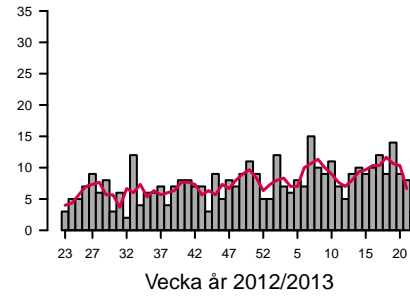
Visby



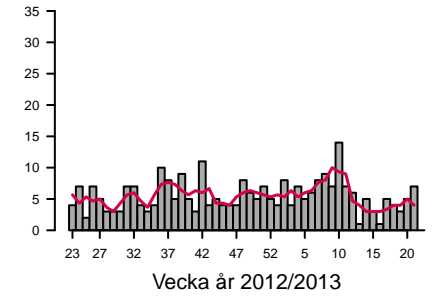
Västerås



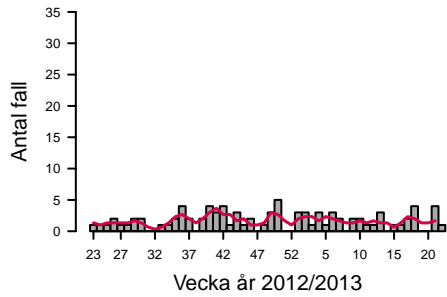
Växjö/Karlskrona



Örebro



Östersund



C. difficile rapport vecka 23, 2013

Fördelning av fall sker efter ankomstdatum för prov

Antal positiva fynd av C. difficile

Laboratorium	Vecka 2013																							Totalt
	1	2	3	4	5	6	7	8	9	10	11	12	13	14	15	16	17	18	19	20	21	22	23	
Aleris Medilab	5	6	5	6	2	5	5	5	5	2	2	2	2	2	7	8	9	1	6	2	6	5	96	
Borås klinisk mikrobiologi	1	2	1	3	3	5	1	3	4	2	2	2	4	3	3	1	5	2	2	4	7	2	62	
Eskilstuna/Unilabs	3	8	9	3	8	7	2	8	3	5	7	5	8	9	5	1	11	4	1	13	6	6	132	
Falun klinisk mikrobiologi	5	7	7	3	4	5	2	5	5	13	3	4	7	8	7	5	5	4	5	5	2	5	121	
Gävle klinisk mikrobiologi	8	8	9	12	5	9	7	7	6	8	11	9	9	11	5	4	11	12	7	7	12	7	197	
Göteborg, Sahlgrenska klinisk mikrobiologi	20	23	23	14	19	19	20	16	15	12	20	12	19	21	18	29	18	20	12	16	17	23	423	
Halmstad klinisk mikrobiologi	7	6	5	7	4	12	11	9	15	10	8	5	6	2	3	6	5	6	6	10	2	6	153	
Jönköping klinisk mikrobiologi	7	10	3	14	14	14	12	14	14	12	13	7	11	10	6	12	11	7	6	8	3	9	224	
Kalmar, klinisk mikrobiologi	1	6	4	4	6	4	2	6	7	3	8	8	8	5	7	1	4	6	6	3	2	6	112	
Karlstad klinisk mikrobiologi	6	6	6	6	10	1	12	8	15	8	8	7	11	4	9	5	6	5	6	5	4	10	165	
Karolinska Universitetslaboratoriet	14	32	33	18	31	33	29	27	37	26	23	29	38	36	27	36	30	31	25	17	42	30	663	
Linköping klinisk mikrobiologi	15	22	10	8	15	14	13	11	21	19	14	16	5	16	9	6	9	6	13	17	14	18	301	
Malmö, MAS klinisk mikrobiologi	37	47	37	35	32	39	32	49	38	41	40	33	24	36	26	27	31	31	15	26	27	31	761	
Skövde/Unilabs	2	4	10	4	5	2	2	5	9	2	3	5	2	7	1	8	2	7	6	7	4	8	111	
Sunderby klinisk mikrobiologi	4	5	4	2	3	3	5	5	4	2	2	2	6	3	7	4	1	6	3	3	2	3	82	
Stockholm/Unilabs	13	9	1	19	5	11	2	4	6	6	5	7	8	12	6	5	4	6	1	10	6	7	146	
Sundsvall klinisk mikrobiologi	3	9	5	9	4	6	3	2	6	4	4	8	7	6	5	4	2	10	7	4	6	3	121	
Trollhättan klinisk mikrobiologi	1	3	1	3	3	5	2	6	1	6	5	5	2	3	4	1	2	3	3	4	2	3	66	
Umeå klinisk mikrobiologi	5	9	6	9	5	2	2	7	10	6	9	5	3	6	6	4	8	10	5	11	5	4	140	
Uppsala klinisk mikrobiologi	7	12	3	11	13	9	6	11	6	12	6	12	6	7	5	4	8	3	7	4	8	10	174	
Visby klinisk mikrobiologi	1	1	2	2	6	2	2	1	1	2	1	2	1	2	1	2	1	2	2	1	2	2	25	
Västerås klinisk mikrobiologi	2	8	6	9	5	2	8	6	4	5	4	9	7	5	4	7	5	7	6	6	6	8	131	
Växjö/Karskrona klinisk mikrobiologi	9	17	9	9	14	13	20	12	11	14	18	10	14	15	15	15	13	18	11	12	11	10	309	
Örebro klinisk mikrobiologi	7	10	6	13	8	8	13	13	9	16	9	9	4	7	6	3	7	6	3	6	9	4	180	
Östersund klinisk mikrobiologi	4	4	4	3	2	3	2	1	2	2	1	1	3	1	1	2	4	2	1	6	1	5	50	
Totalt	187	274	209	224	217	231	222	240	248	224	236	209	201	230	204	204	208	212	175	179	221	219	171	4945

Antal diagnostiserade fall av C.difficile *

Laboratorium	Vecka 2013																							Totalt	Varav uppgift saknas
	1	2	3	4	5	6	7	8	9	10	11	12	13	14	15	16	17	18	19	20	21	22	23		
Aleris Medilab	5	4	4	6	2	3	5	4	5	1	1	2	2	6	6	7	4	4	2	3	3	75	0		
Borås klinisk mikrobiologi	1	2	1	3	1	5	1	2	3	2	2	1	3	2	2	1	4	1	2	4	2	45	0		
Eskilstuna/Unilabs	2	7	6	3	4	5	2	6	2	5	4	5	7	7	4	1	8	3	8	5	5	99	0		
Falun klinisk mikrobiologi	4	5	5	3	2	4	1	3	3	4	11	2	1	4	6	5	3	4	3	3	1	5	85	0	
Gävle klinisk mikrobiologi	6	8	6	7	4	6	5	6	5	7	9	7	5	9	3	2	9	9	5	6	9	6	147	0	
Göteborg, Sahlgrenska klinisk mikrobiologi	16	20	12	9	13	12	17	11	11	6	15	12	16	18	14	25	13	17	12	13	11	17	325	11	
Halmstad klinisk mikrobiologi	6	5	4	7	2	9	7	7	12	7	7	2	5	2	3	3	2	4	3	7	2	6	113	5	
Jönköping klinisk mikrobiologi	7	10	3	14	14	14	12	14	14	12	13	7	11	10	6	12	11	7	6	8	3	9	224	1	
Kalmar, klinisk mikrobiologi	1	6	2	4	4	4	1	4	7	3	7	5	7	4	5	3	4	5	3	2	6	4	91	0	
Karlstad klinisk mikrobiologi	5	4	5	5	7	1	9	8	11	7	6	5	7	2	7	3	4	2	5	5	4	7	123	0	
Karolinska Universitetslaboratoriet	13	26	24	16	23	21	21	15	18	23	13	21	22	25	22	28	24	24	11	14	26	20	467	9	
Linköping klinisk mikrobiologi	7	16	8	6	10	12	9	10	11	15	10	12	4	15	6	3	5	4	12	9	13	17	222	1	
Malmö, MAS klinisk mikrobiologi	24	33	23	28	21	25	28	31	27	29	27	31	17	24	21	22	17	20	14	18	22	21	544	70	
Skövde/Unilabs	4	10	3	3	4	2	1	4	9	2	2	4	2	6	8	2	6	5	4	4	8	6	96	33	
Sunderby klinisk mikrobiologi	4	5	4	2	3	3	5	5	4	2	2	2	6	3	7	4	1	6	3	3	2	3	82	0	
Stockholm/Unilabs	12	9	1	16	5	10	2	3	6	6	5	8	12	6	5	4	6	1	5	5	6	133	9		
Sundsvall klinisk mikrobiologi	3	8	3	3	2	4	3	2	5	4	2	6	6	3	1	3	1	8	4	2	4	2	82	0	
Trollhättan klinisk mikrobiologi	1	2	1	3	2	4	1	6	1	2	4	2	2	4	1	2	2	2	2	2	2	4	50	0	
Umeå klinisk mikrobiologi	4	8	6	5	4	1	5	8	3	4	3	1	5	4	3	6	7	2	8	4	3	3	97	0	
Uppsala klinisk mikrobiologi	7	12	3	11	13	9	6	11	6	12	6	11	6	7	5	4	8	3	7	4	8	10	173	22	
Visby klinisk mikrobiologi	1	1	2	2	4	1	1	1	1	1	1	1	1	1	1	1	1	1	2	1	2	16	0		
Västerås klinisk mikrobiologi	1	6	6	6	2	2	8	5	3	4	3	9	6	5	3	6	4	5	6	5	5	6	107	0	
Växjö/Karskrona klinisk mikrobiologi	5	12	7	6	8	7	15	10	9	11	7	5	9	10	9	10	12	9	14	9	8	3	200	3	
Örebro klinisk mikrobiologi	4	8	4	7	5	6	8	9	7	14	7	6	1	5	3	1	5	4	3	5	7	3	125	0	
Östersund klinisk mikrobiologi	3	3	1	3	1	3	2	2	2	1	1	3	1	1	1	2	4	4	1	4	1	38	3		
Totalt	142	224	151	176	153	171	177	181	184	182	167	169	145	179	155	159	155	160	133	134	159	168	135	3759	167

*ett nytt fall definieras som en person med ett avföringsprov positivt för C. difficile där det ska ha förlutit minst 8 veckor mellan positivt prov från samma patient.

I ovanstående tabell inkluderas även de positiva fynd där falldefinitionsfrågan har lämnats obesvarad eller besvarats med "uppgift saknas".

Har patienten tidigare lämnat positivt prov de senaste 8 veckorna (av totalt antal positiva fynd)

Vecka 2013		1	2	3	4	5	6	7	8	9	10	11	12	13	14	15	16	17	18	19	20	21	22	23	Totalt
J		45	50	58	48	64	60	47	59	64	42	69	40	56	51	49	45	53	52	42	45	62	51	36	1188
N		141	221	145	174	152	169	172	175	179	174	157	143	135	176	155	152	147	147	123	127	148	151	130	3593
Uppgiften saknas			2	3	1		2	1	1	3		2	7	1	2		7	1	7	7	6	2	9	3	67
Fält ej ifyllt		1	1	3	1	1		5	5	2	8	8	19	9	1			7	6	3	1	9	8	2	100
Totalt		187	274	209	224	217	231	225	240	248	224	236	209	201	230	204	204	208	212	175	179	221	219	171	4948

Kön (av totalt antal positiva fynd)

	1	2	3	4	5	6	7	8	9	10	11	12	13	14	15	16	17	18	19	20	21	22	23	Totalt
Kvinna	95	149	117	129	113	127	128	139	128	106	123	99	107	121	102	113	127	103	101	93	117	113	93	2643
Man	92	125	92	95	104	104	97	101	120	118	113	110	94	109	102	91	81	109	74	86	104	106	78	2305
Totalt	187	274	209	224	217	231	225	240	248	224	236	209	201	230	204	204	208	212	175	179	221	219	171	4948

Resultat av analys (av totalt antal positiva fynd)

	1	2	3	4	5	6	7	8	9	10	11	12	13	14	15	16	17	18	19	20	21	22	23	Totalt
Direktpositiv toxintest på feces	135	190	141	155	157	174	167	178	190	165	177	147	138	175	141	146	151	144	119	141	141	153	111	3536
Direktpositiv toxintest på feces, Toxinpositiv från framodlad stam	11	26	12	18	19	19	9	15	10	16	11	24	22	12	19	10	12	14	16	8	17	10	8	338
Toxinpositiv från framodlad stam	40	54	52	51	37	37	39	46	46	41	39	37	40	43	44	48	43	53	31	28	52	50	44	995
Fält ej ifyllt	1	4	4		4	1	10	1	2	2	9	1	1				2	1	9	2	11	6	8	79
Totalt	187	274	209	224	217	231	225	240	248	224	236	209	201	230	204	204	208	212	175	179	221	219	171	4948

