

Clostridium difficile rapport, vecka 33 (12/8-18/8), 2013

Rapport om det aktuella bakterieläget

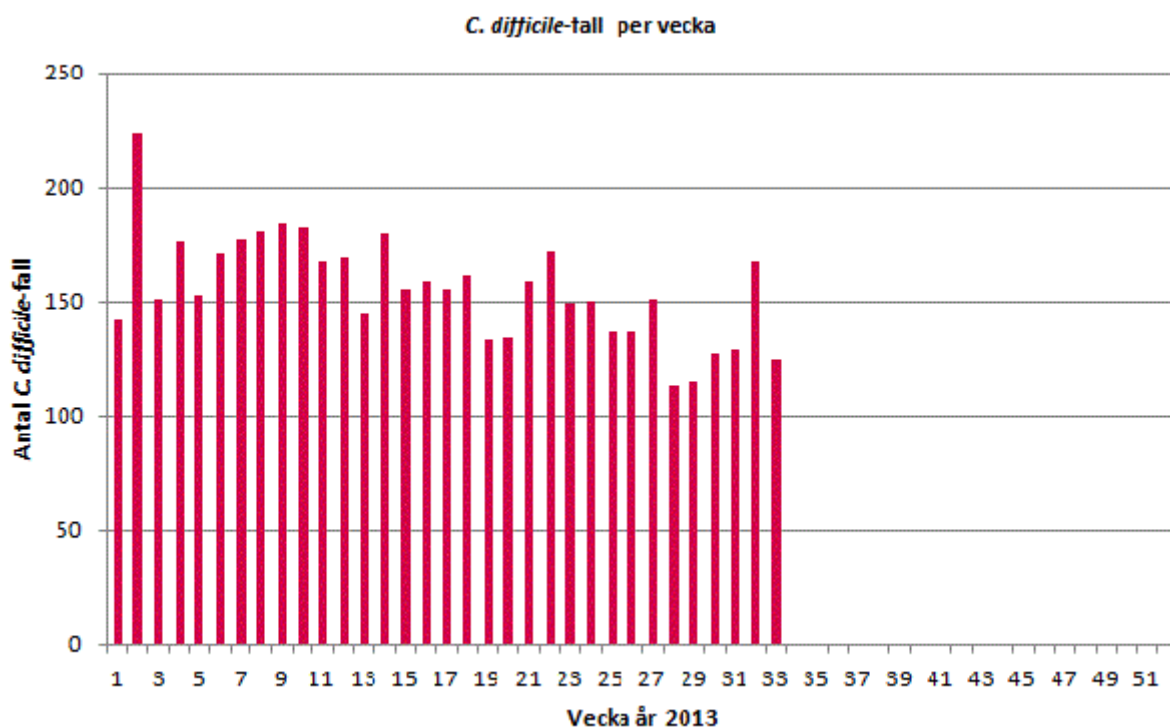
Redaktionen

Redaktör: [Barbro Mäkitalo](#)

Innehåll

Varje vecka sammanställs data från den frivilliga rapporteringen av *C. difficile*. Sedan oktober 2011 deltar samtliga 26 laboratorier i den frivilliga rapporteringen av *C. difficile*. De mikrobiologiska laboratorerna i Kronoberg och Blekinge har gått ihop under 2011 och fr.o.m. 2012 rapporterar Växjö för båda laboratorerna. Nedan åskådliggörs hur utvecklingen av antal *C.difficile*-fall varierar per vecka. För att ett prov positivt för *C.difficile*-toxin ska anses vara ett nydiagnostiserat fall ska minst åtta veckor förflutit sedan föregående positiva prov. Det finns även två filer för nedladdning. I den första filen visas utvecklingen av inrapporterade *C.difficile*-fall per vecka för vart och ett av de rapporterande laboratorerna. Den sista filen innehåller sammanställningar i tabellform.

Siffrorna från de senaste två veckorna bör tolkas med försiktighet eftersom information kan saknas från vissa laboratorier då rapporten sammanställs.



Clostridium difficile-rapport, vecka 33 (12/8-18/8), 2013

[Nydiagnostiserade C.difficile-fall per vecka 2013, per laboratorium](#)

Grafer för vart och ett av de rapporterande laboratorierna åskådliggör utvecklingen av antalet nydiagnostiserade *C. difficile*-fall de senaste 52 veckorna. En trendlinje visar ett glidande medelvärde över tre veckor.

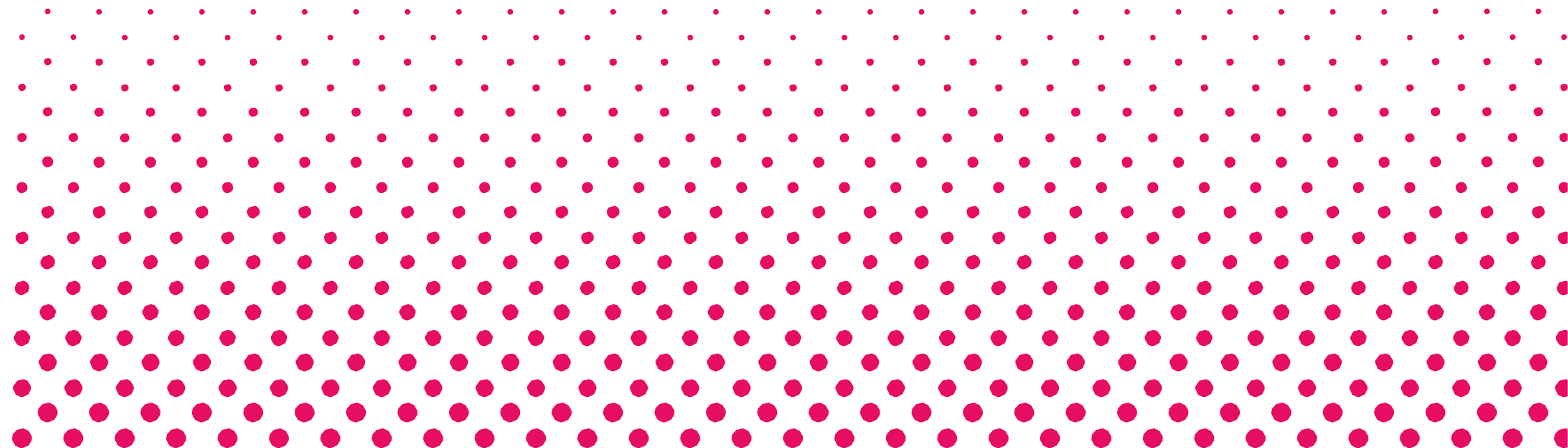
[Tabeller per vecka 2013 data från den frivilliga rapporteringen av *C. difficile*](#)

- Antal positiva prov av *C. difficile*
- Antal nydiagnostiserade fall av *C. difficile*
- Har patienten tidigare lämnat positivt prov de senaste 8 veckorna (av totalt antal positiva fynd)
- Kön (av totalt antal positiva fynd)
- Resultat av analys (av totalt antal positiva fynd)

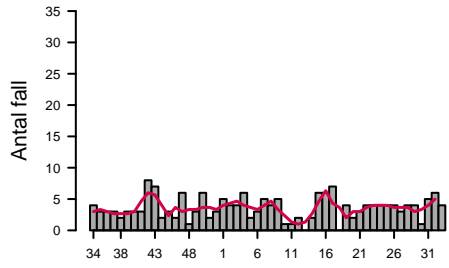
Clostridium difficile rapport

Veckovis sammanställning av den frivilliga laboratorierapporteringen av *Clostridium difficile*.

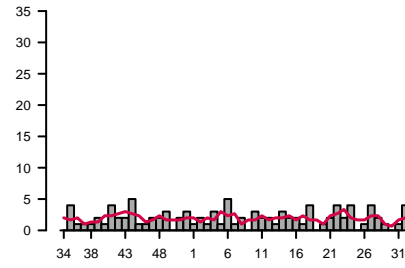
Barbro Mäkitalo, Thomas Åkerlund, Karin Tegmark-Wisell
Antibiotika och Vårdhygien



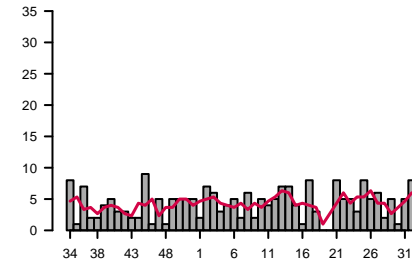
Aleris Medilab



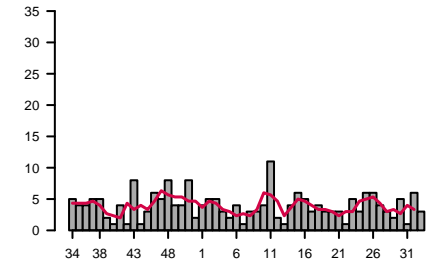
Borås



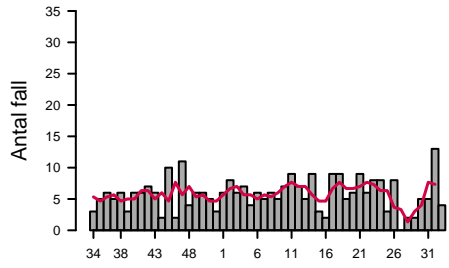
Eskilstuna



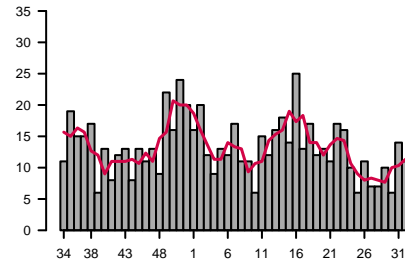
Falun



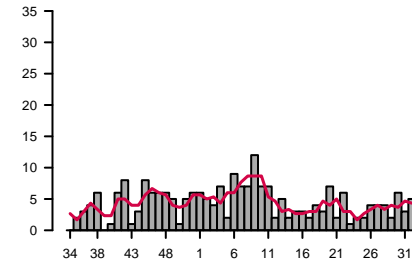
Gävle



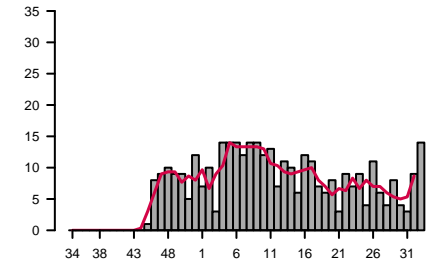
Göteborg



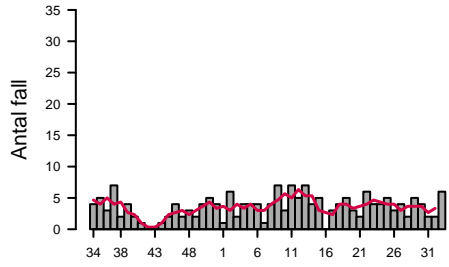
Halmstad



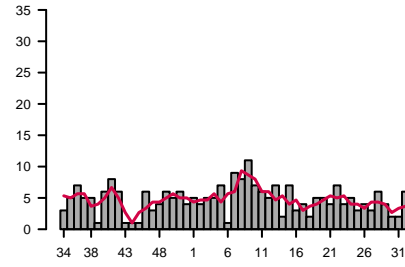
Jönköping



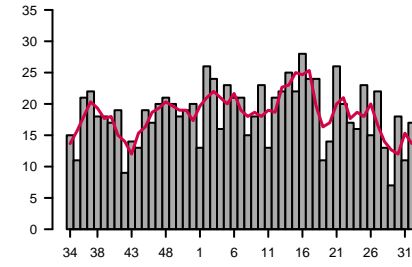
Kalmar



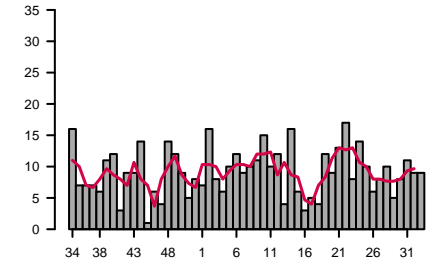
Karlstad



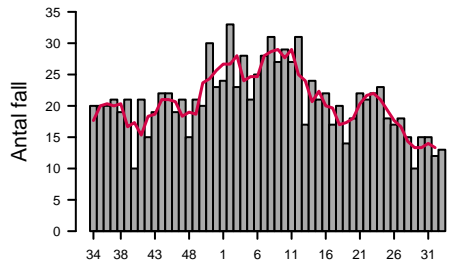
Karolinska



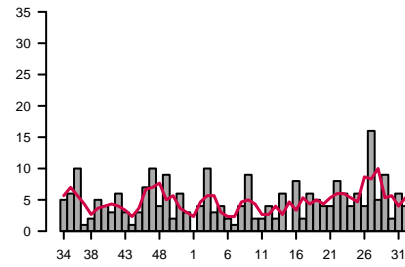
Linköping



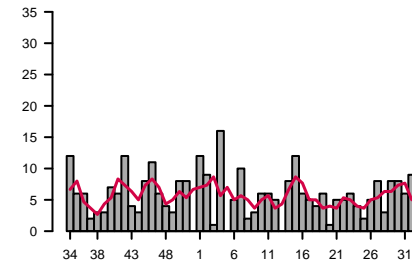
Malmö



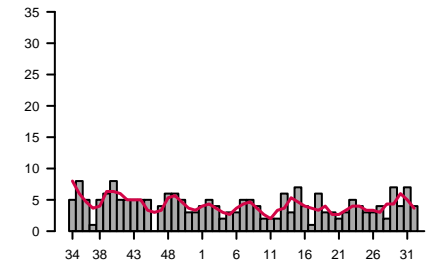
Skövde



Stockholm/Unilabs



Sunderby



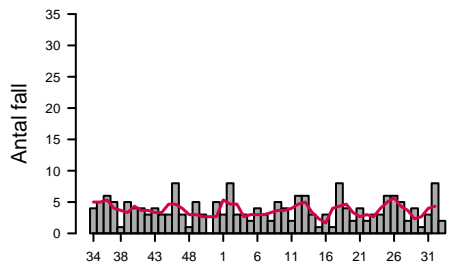
Vecka år 2012/2013

Vecka år 2012/2013

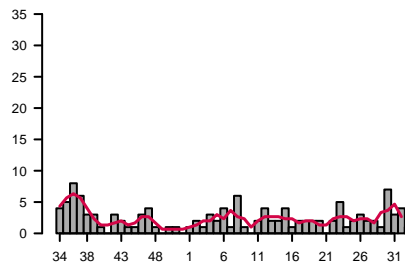
Vecka år 2012/2013

Vecka år 2012/2013

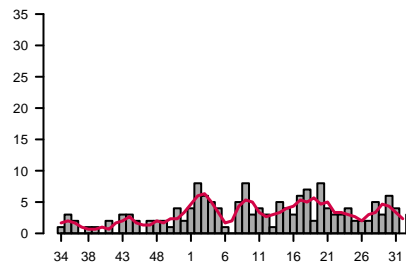
Sundsvall



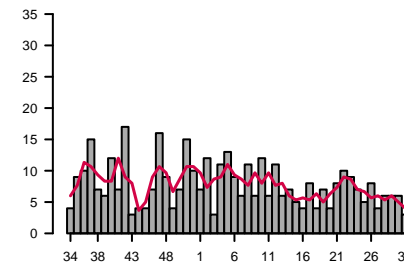
Trollhättan



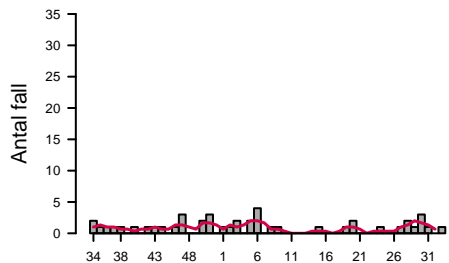
Umeå



Uppsala

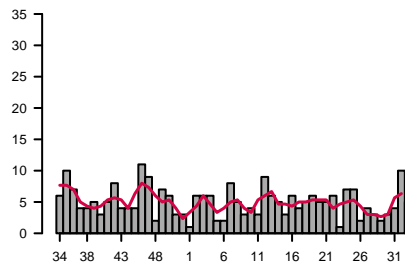


Visby



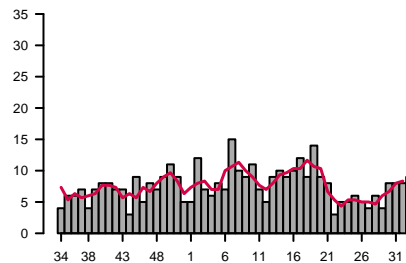
Vecka år 2012/2013

Västerås



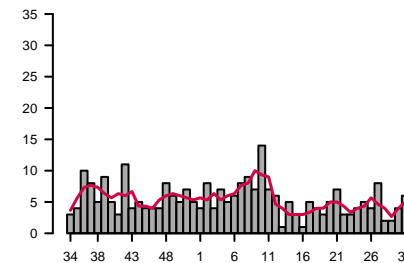
Vecka år 2012/2013

Växjö/Karlskrona



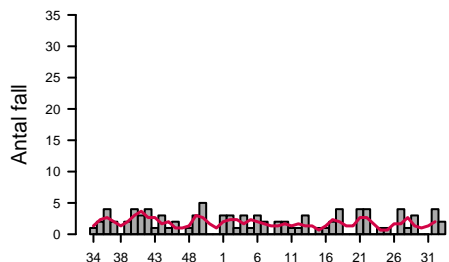
Vecka år 2012/2013

Örebro



Vecka år 2012/2013

Östersund



Vecka år 2012/2013

Har patienten tidigare lämnat positivt prov de senaste 8 veckorna (av totalt antal positiva fynd)

| Vecka 2013 | | 1 | 2 | 3 | 4 | 5 | 6 | 7 | 8 | 9 | 10 | 11 | 12 | 13 | 14 | 15 | 16 | 17 | 18 | 19 | 20 | 21 | 22 | 23 | 24 | 25 | 26 | 27 | 28 | 29 | 30 | 31 | 32 | 33 | Totalt | |
|------------------|--|-----|-----|-----|-----|-----|-----|-----|-----|-----|-----|-----|-----|-----|-----|-----|-----|-----|-----|-----|-----|-----|-----|-----|-----|-----|-----|-----|-----|-----|-----|-----|-----|-----|--------|-----|
| J | | 45 | 50 | 58 | 48 | 64 | 60 | 47 | 59 | 64 | 42 | 69 | 40 | 56 | 51 | 49 | 45 | 53 | 52 | 42 | 45 | 62 | 52 | 39 | 46 | 43 | 37 | 39 | 39 | 42 | 28 | 44 | 43 | 39 | 1592 | |
| N | | 141 | 221 | 145 | 174 | 152 | 169 | 172 | 175 | 179 | 174 | 157 | 143 | 135 | 177 | 155 | 152 | 147 | 148 | 123 | 127 | 148 | 154 | 142 | 139 | 109 | 111 | 135 | 102 | 111 | 125 | 127 | 163 | 122 | 4854 | |
| Uppgiften saknas | | | 2 | 3 | 1 | | 2 | 1 | 1 | 3 | | 2 | 7 | 1 | 2 | | 7 | 1 | 7 | 7 | 6 | 2 | 9 | 5 | 5 | 9 | 10 | 10 | 1 | | | | 1 | 4 | 2 | 111 |
| Fält ej ifyllt | | 1 | 1 | 3 | 1 | 1 | | 5 | 5 | 2 | 8 | 8 | 19 | 9 | 1 | | | 7 | 6 | 3 | 1 | 9 | 9 | 2 | 6 | 19 | 16 | 6 | 10 | 4 | 2 | 1 | | | 1 | 166 |
| Totalt | | 187 | 274 | 209 | 224 | 217 | 231 | 225 | 240 | 248 | 224 | 236 | 209 | 201 | 231 | 204 | 204 | 208 | 213 | 175 | 179 | 221 | 224 | 188 | 196 | 180 | 174 | 190 | 152 | 157 | 155 | 173 | 210 | 164 | 6723 | |

Kön (av totalt antal positiva fynd)

| | 1 | 2 | 3 | 4 | 5 | 6 | 7 | 8 | 9 | 10 | 11 | 12 | 13 | 14 | 15 | 16 | 17 | 18 | 19 | 20 | 21 | 22 | 23 | 24 | 25 | 26 | 27 | 28 | 29 | 30 | 31 | 32 | 33 | Totalt |
|---------------|-----|-----|-----|-----|-----|-----|-----|-----|-----|-----|-----|-----|-----|-----|-----|-----|-----|-----|-----|-----|-----|-----|-----|-----|-----|-----|-----|-----|-----|-----|-----|-----|-----|--------|
| Kvinna | 95 | 149 | 117 | 129 | 113 | 127 | 128 | 139 | 128 | 106 | 123 | 99 | 107 | 121 | 102 | 113 | 127 | 103 | 101 | 93 | 117 | 114 | 102 | 120 | 97 | 98 | 103 | 84 | 79 | 73 | 107 | 109 | 87 | 3610 |
| Man | 92 | 125 | 92 | 95 | 104 | 104 | 97 | 101 | 120 | 118 | 113 | 110 | 94 | 110 | 102 | 91 | 81 | 110 | 74 | 86 | 104 | 110 | 86 | 76 | 83 | 76 | 87 | 68 | 78 | 82 | 66 | 101 | 77 | 3113 |
| Totalt | 187 | 274 | 209 | 224 | 217 | 231 | 225 | 240 | 248 | 224 | 236 | 209 | 201 | 231 | 204 | 204 | 208 | 213 | 175 | 179 | 221 | 224 | 188 | 196 | 180 | 174 | 190 | 152 | 157 | 155 | 173 | 210 | 164 | 6723 |

Resultat av analys (av totalt antal positiva fynd)

| | 1 | 2 | 3 | 4 | 5 | 6 | 7 | 8 | 9 | 10 | 11 | 12 | 13 | 14 | 15 | 16 | 17 | 18 | 19 | 20 | 21 | 22 | 23 | 24 | 25 | 26 | 27 | 28 | 29 | 30 | 31 | 32 | 33 | Totalt |
|--|-----|-----|-----|-----|-----|-----|-----|-----|-----|-----|-----|-----|-----|-----|-----|-----|-----|-----|-----|-----|-----|-----|-----|-----|-----|-----|-----|-----|-----|-----|-----|-----|-----|--------|
| Direktpositiv toxintest på feces | 135 | 190 | 141 | 155 | 157 | 174 | 167 | 178 | 190 | 165 | 177 | 147 | 138 | 176 | 141 | 146 | 151 | 144 | 119 | 141 | 141 | 157 | 118 | 143 | 109 | 118 | 117 | 105 | 98 | 109 | 116 | 150 | 117 | 4730 |
| Direktpositiv toxintest på feces, Toxinpositiv från framodlad stam | 11 | 26 | 12 | 18 | 19 | 19 | 9 | 15 | 10 | 16 | 11 | 24 | 22 | 12 | 19 | 10 | 12 | 15 | 16 | 8 | 17 | 10 | 12 | 11 | 18 | 11 | 10 | 11 | 9 | 8 | 11 | 10 | 6 | 448 |
| Toxinpositiv från framodlad stam | 40 | 54 | 52 | 51 | 37 | 37 | 39 | 46 | 46 | 41 | 39 | 37 | 40 | 43 | 44 | 48 | 43 | 53 | 31 | 28 | 52 | 51 | 49 | 38 | 39 | 34 | 47 | 29 | 35 | 29 | 33 | 40 | 34 | 1359 |
| Fält ej ifyllt | 1 | 4 | 4 | | 4 | 1 | 10 | 1 | 2 | 2 | 9 | 1 | 1 | | | | 2 | 1 | 9 | 2 | 11 | 6 | 9 | 4 | 14 | 11 | 16 | 7 | 15 | 9 | 13 | 10 | 7 | 186 |
| Totalt | 187 | 274 | 209 | 224 | 217 | 231 | 225 | 240 | 248 | 224 | 236 | 209 | 201 | 231 | 204 | 204 | 208 | 213 | 175 | 179 | 221 | 224 | 188 | 196 | 180 | 174 | 190 | 152 | 157 | 155 | 173 | 210 | 164 | 6723 |

