

Clostridium difficile rapport, vecka 39 (23/9-29/9), 2013

Rapport om det aktuella bakterieläget

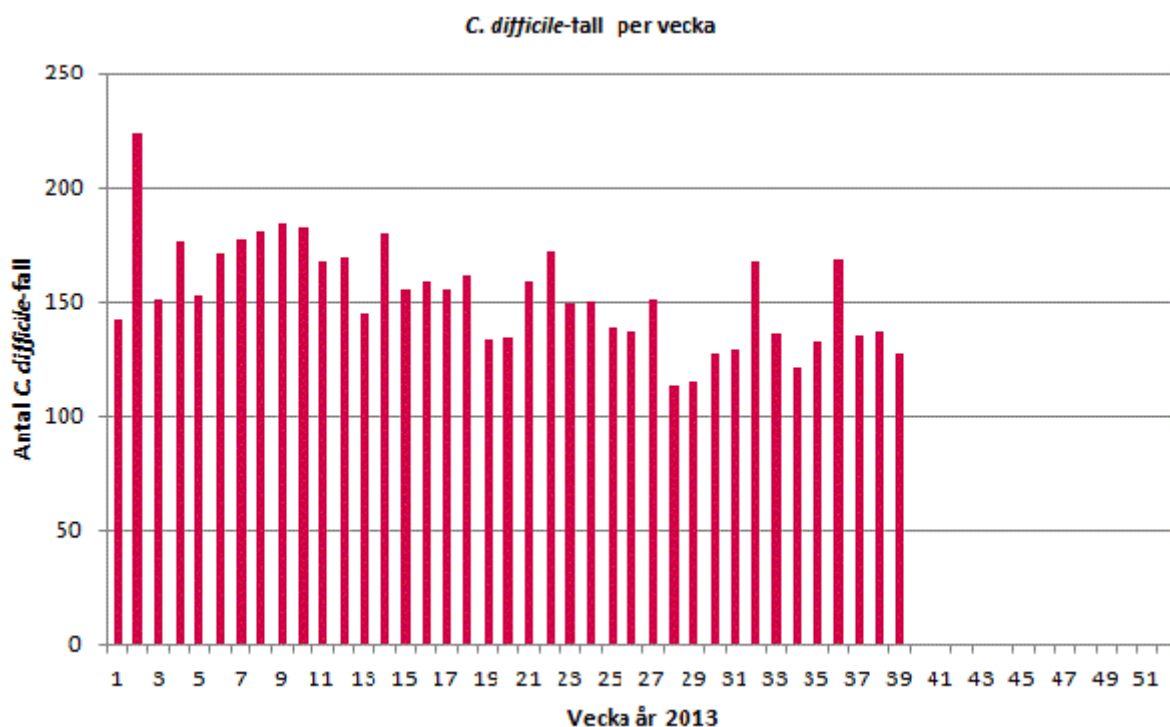
Redaktionen

Redaktör: [Barbro Mäkitalo](#)

Innehåll

Varje vecka sammanställs data från den frivilliga rapporteringen av *C. difficile*. Sedan oktober 2011 deltar samtliga 26 laboratorier i den frivilliga rapporteringen av *C. difficile*. De mikrobiologiska laboratorierna i Kronoberg och Blekinge har gått ihop under 2011 och fr.o.m. 2012 rapporterar Växjö för båda laboratorierna. Nedan åskådliggörs hur utvecklingen av antal *C.difficile*-fall varierar per vecka. För att ett prov positivt för *C.difficile*-toxin ska anses vara ett nydiagnostiserat fall ska minst åtta veckor förflutit sedan föregående positiva prov. Det finns även två filer för nedladdning. I den första filen visas utvecklingen av inrapporterade *C.difficile*-fall per vecka för vart och ett av de rapporterande laboratorierna. Den sista filen innehåller sammanställningar i tabellform.

Siffrorna från de senaste två veckorna bör tolkas med försiktighet eftersom information kan saknas från vissa laboratorier då rapporten sammanställs.



Clostridium difficile-rapport, vecka 39 (23/9-29/9), 2013

[Nydiagnostiserade C.difficile-fall per vecka 2013, per laboratorium](#)

Grafer för vart och ett av de rapporterande laboratorierna åskådliggör utvecklingen av antalet nydiagnostiserade *C. difficile*-fall de senaste 52 veckorna. En trendlinje visar ett glidande medelvärde över tre veckor.

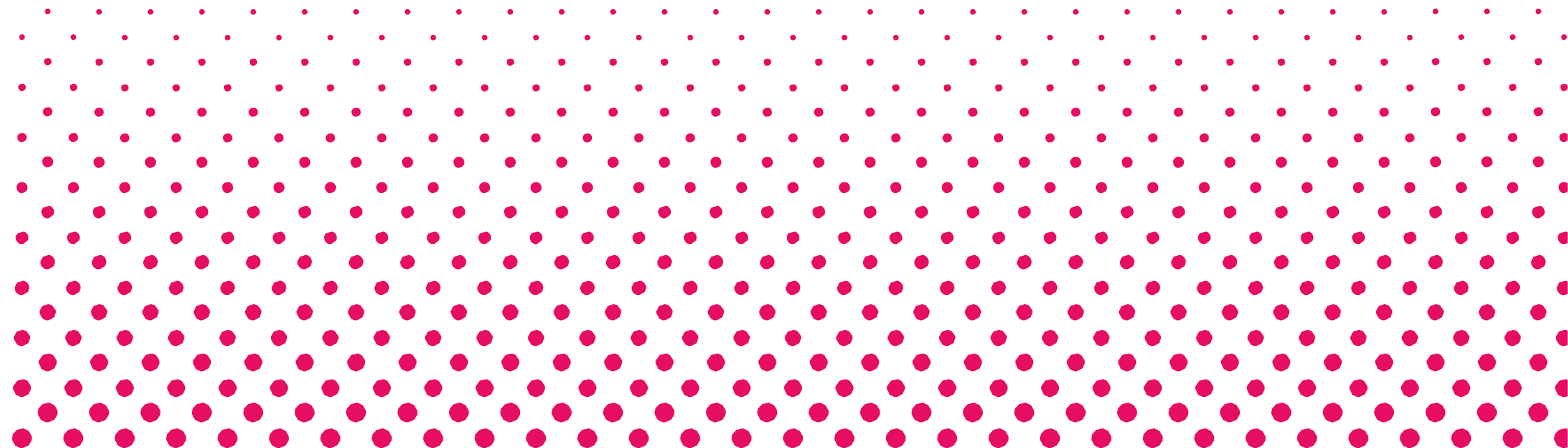
[Tabeller per vecka 2013 data från den frivilliga rapporteringen av *C. difficile*](#)

- Antal positiva prov av *C. difficile*
- Antal nydiagnostiserade fall av *C. difficile*
- Har patienten tidigare lämnat positivt prov de senaste 8 veckorna (av totalt antal positiva fynd)
- Kön (av totalt antal positiva fynd)
- Resultat av analys (av totalt antal positiva fynd)

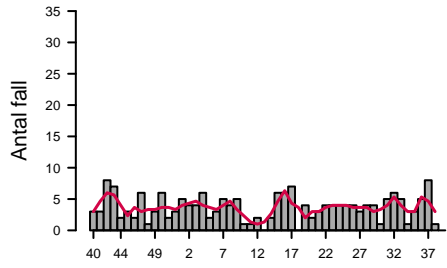
Clostridium difficile rapport

Veckovis sammanställning av den frivilliga laboratorierapporteringen av *Clostridium difficile*.

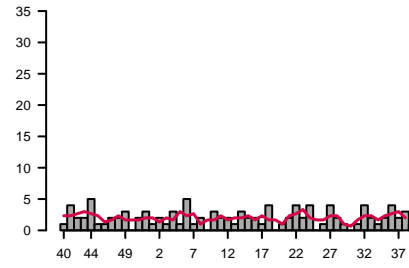
Barbro Mäkitalo, Thomas Åkerlund, Karin Tegmark-Wisell
Antibiotika och Vårdhygien



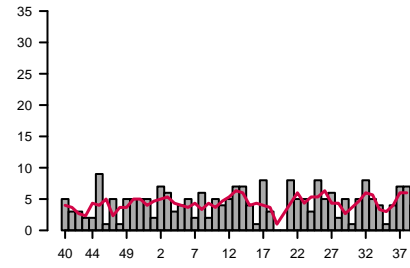
Aleris Medilab



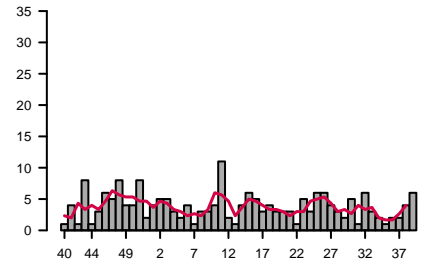
Borås



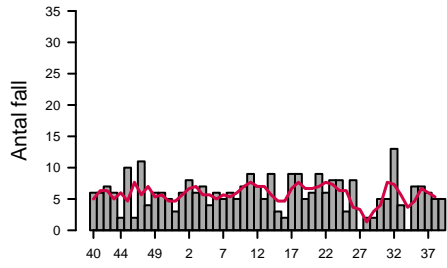
Eskilstuna



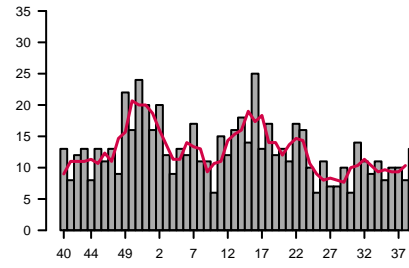
Falun



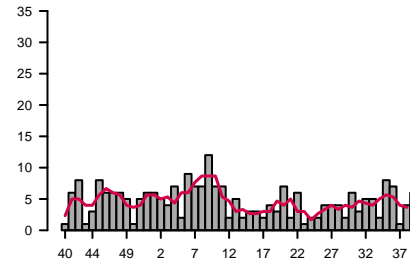
Gävle



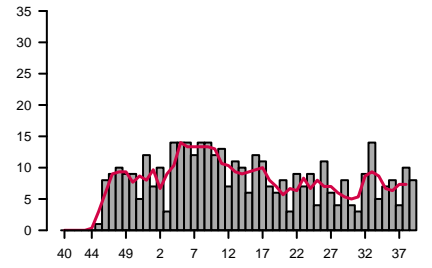
Göteborg



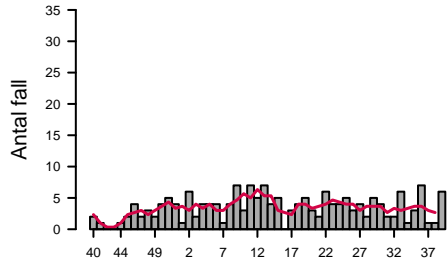
Halmstad



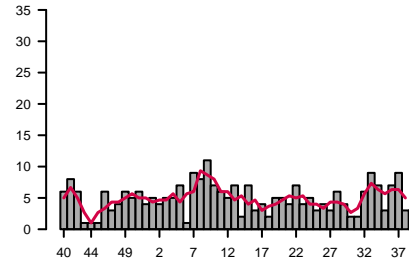
Jönköping



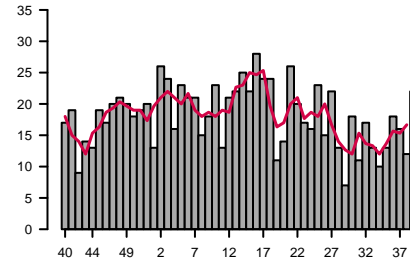
Kalmar



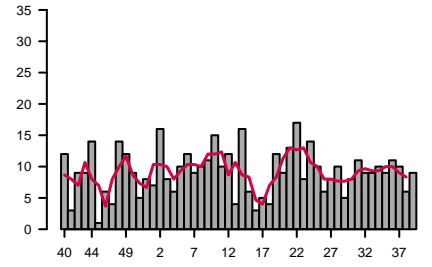
Karlstad



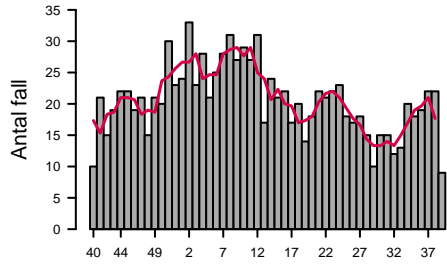
Karolinska



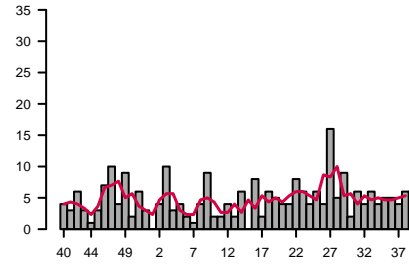
Linköping



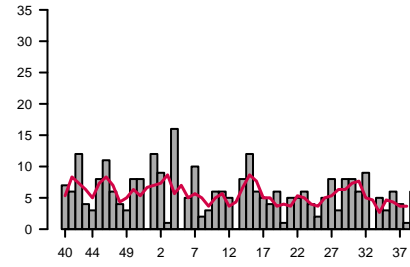
Malmö



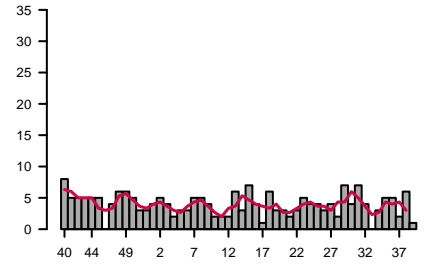
Skövde



Stockholm/Unilabs



Sunderby



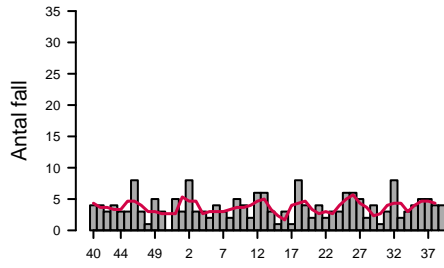
Vecka år 2012/2013

Vecka år 2012/2013

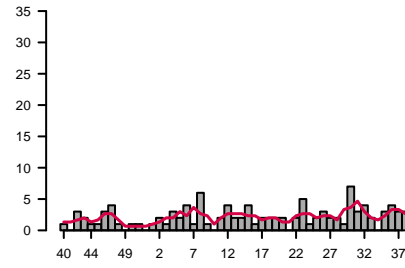
Vecka år 2012/2013

Vecka år 2012/2013

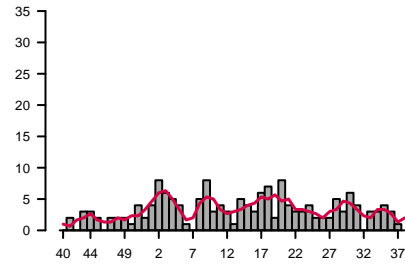
Sundsvall



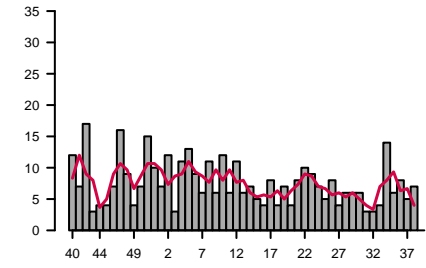
Trollhättan



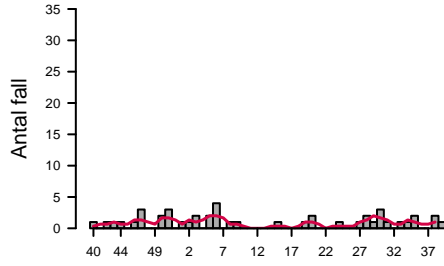
Umeå



Uppsala

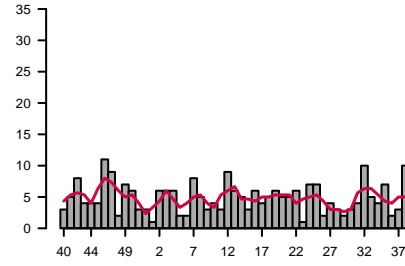


Visby



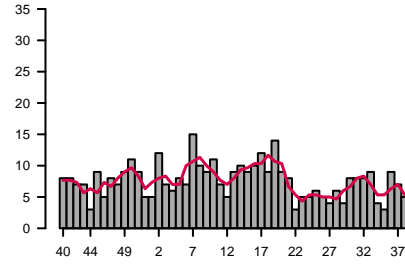
Vecka år 2012/2013

Västerås



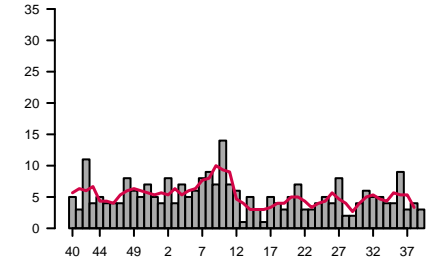
Vecka år 2012/2013

Växjö/Karlskrona



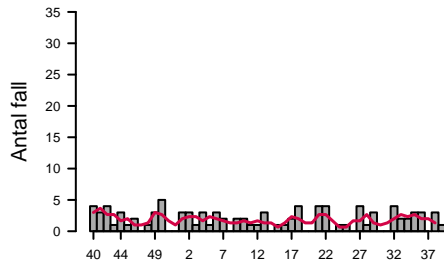
Vecka år 2012/2013

Örebro



Vecka år 2012/2013

Östersund



Vecka år 2012/2013

C. difficile rapport vecka 39, 2013

Fördelning av fall sker efter ankomstdatum för prov

Antal positiva fynd av C. difficile

Vecka 2013	
Laboratorium	1 2 3 4 5 6 7 8 9 10 11 12 13 14 15 16 17 18 19 20 21 22 23 24 25 26 27 28 29 30 31 32 33 34 35 36 37 38 39 Totalt
Aleris Medilab	5 6 5 6 2 5 5 5 2 2 2 2 7 8 9 1 6 2 6 6 5 6 4 4 4 3 5 4 3 5 6 5 2 3 6 9 1 168
Borås klinisk mikrobiologi	1 2 1 3 1 5 1 3 4 2 2 2 2 4 3 3 1 5 2 2 4 7 2 4 1 3 4 2 1 1 3 5 3 2 3 5 3 3 4 109
Eskilstuna/Unilabs	3 8 9 3 8 7 2 8 3 5 7 5 8 9 5 1 11 4 1 13 6 6 3 9 7 9 5 7 5 5 8 6 8 2 5 9 11 4 235
Falun klinisk mikrobiologi	5 7 7 3 4 5 2 5 5 5 13 3 4 7 8 7 5 5 4 5 5 2 5 6 7 8 4 5 4 6 2 8 4 6 2 2 3 6 7 201
Gävle klinisk mikrobiologi	8 8 9 12 5 9 7 7 6 8 11 9 9 11 5 4 11 12 7 7 12 7 13 12 6 10 1 5 3 5 8 18 7 1 11 8 8 7 7 314
Göteborg, Sahlgrenska klinisk mikrobiologi	20 23 23 14 19 19 20 16 15 12 20 12 19 21 18 29 18 20 12 16 17 23 18 16 14 12 9 7 14 6 19 16 16 14 11 6 13 12 15 634
Halmstad klinisk mikrobiologi	7 6 5 7 4 12 11 9 15 10 8 5 6 2 3 6 5 6 6 10 2 6 2 2 2 4 7 4 7 4 6 6 6 8 6 5 12 7 2 7 242
Jönköping klinisk mikrobiologi	7 10 3 14 14 14 12 14 14 12 13 7 11 10 6 12 11 7 6 8 3 9 7 9 4 11 6 4 8 4 8 4 3 9 14 5 7 8 5 10 8 339
Kalmar, klinisk mikrobiologi	1 6 4 4 6 4 2 6 7 3 8 8 8 5 7 1 4 6 6 3 2 6 5 7 5 3 5 4 8 5 2 2 7 2 3 9 2 1 7 184
Karlstad klinisk mikrobiologi	6 6 6 6 10 1 12 8 15 8 8 7 11 4 9 5 6 5 6 5 4 10 7 6 5 5 3 7 5 3 2 6 10 8 4 8 9 3 4 253
Karolinska Universitetetslaboratoriet	14 32 33 18 31 33 29 27 37 26 23 29 38 36 27 36 30 31 25 17 42 30 19 28 27 22 30 19 17 20 17 24 19 16 21 23 23 18 29 1016
Linköping klinisk mikrobiologi	15 22 10 8 15 14 13 11 21 19 14 16 5 17 9 6 9 6 13 17 14 18 10 14 15 11 10 13 7 11 17 11 11 11 17 10 12 494
Malmö, MAS klinisk mikrobiologi	37 47 37 35 32 39 32 49 38 41 40 33 24 36 26 27 31 31 15 26 27 27 32 28 19 19 19 27 19 14 21 21 16 17 23 23 22 27 36 12 1106
Skövde/Unilabs	2 4 10 4 5 2 2 5 9 2 3 5 2 7 1 8 2 7 6 7 4 8 6 4 8 4 16 5 9 3 7 5 6 6 6 6 5 6 7 214
Sunderby klinisk mikrobiologi	4 5 4 2 3 3 5 5 4 2 2 2 6 3 7 4 1 6 3 3 2 3 5 4 4 3 4 2 7 4 7 4 3 5 5 2 6 1 145
Stockholm/Unilabs	13 9 1 19 5 11 2 4 6 6 6 5 8 12 6 5 4 6 1 10 6 7 4 5 5 8 5 8 8 6 9 6 6 6 6 5 3 8 238
Sundsvall klinisk mikrobiologi	3 9 5 9 4 6 3 2 6 4 8 7 6 5 4 2 10 7 4 6 3 5 4 8 7 6 4 5 2 7 8 3 3 6 7 6 5 5 208
Trollhättan klinisk mikrobiologi	1 3 1 3 3 5 2 6 1 5 2 3 4 1 2 3 3 4 2 3 6 2 2 3 2 2 2 3 2 2 8 3 4 5 1 4 6 3 5 2 122
Umeå klinisk mikrobiologi	5 9 6 9 5 2 2 7 10 6 9 5 3 6 6 4 8 10 5 11 5 4 3 4 3 3 3 6 3 7 4 2 3 4 4 3 1 1 5 196
Uppsala klinisk mikrobiologi	7 12 3 11 13 9 6 11 6 12 6 12 6 7 5 4 8 4 7 4 8 10 9 7 5 8 4 6 6 6 6 3 3 5 14 6 8 5 7 273
Visby klinisk mikrobiologi	1 1 2 2 6 2 1 2 1 2 1 4 1 2 2 2 2 2 47
Västerås klinisk mikrobiologi	2 8 6 9 5 2 8 6 4 5 4 9 7 5 4 7 5 7 6 6 6 8 2 9 9 5 9 5 6 3 5 13 9 6 10 3 9 10 5 247
Växjö/Karskrona klinisk mikrobiologi	9 17 9 9 14 13 20 12 11 14 18 10 14 15 19 15 15 13 18 11 12 11 10 8 6 10 7 8 8 9 13 11 12 9 8 9 12 8 8 455
Örebro klinisk mikrobiologi	7 10 6 13 8 8 13 13 9 16 9 9 4 7 6 3 7 6 3 6 9 4 4 6 8 6 10 4 3 4 7 10 7 7 4 13 4 6 5 284
Östersund klinisk mikrobiologi	4 4 4 3 2 3 2 1 2 2 1 1 3 1 1 2 4 2 1 6 5 1 5 1 4 1 3 1 5 2 2 2 4 3 3 2 91
Totalt	187 274 209 224 217 231 222 240 248 224 236 209 201 231 204 204 208 213 175 179 221 224 188 196 181 174 190 152 157 155 173 211 179 166 178 199 182 187 166 7815

Antal nydiagnostiserade fall av C.difficile *

Vecka 2013	
Laboratorium	1 2 3 4 5 6 7 8 9 10 11 12 13 14 15 16 17 18 19 20 21 22 23 24 25 26 27 28 29 30 31 32 33 34 35 36 37 38 39 Totalt Varav uppgift saknas
Aleris Medilab	5 4 4 6 2 3 5 4 5 1 1 2 2 6 6 7 4 2 3 4 4 4 4 4 4 3 4 4 1 5 6 5 1 3 5 8 1 1 138
Borås klinisk mikrobiologi	1 2 1 3 1 5 1 2 3 2 2 1 3 2 2 1 4 1 2 4 2 4 2 4 1 4 2 1 1 4 2 1 2 4 2 3 1 77 10
Eskilstuna/Unilabs	2 7 6 3 4 5 2 6 2 5 4 5 7 7 4 1 8 3 8 5 5 3 8 5 6 2 5 1 5 8 5 4 1 4 7 7 4 174 5
Falun klinisk mikrobiologi	4 5 5 3 2 4 1 3 3 4 11 2 1 4 6 5 3 4 3 3 3 1 5 3 6 6 6 4 3 2 5 1 6 3 2 1 2 2 4 6 141 1
Gävle klinisk mikrobiologi	6 8 6 7 4 6 5 6 5 7 9 7 5 9 3 2 9 9 5 6 9 6 8 8 3 8 2 2 5 5 13 4 7 7 6 5 5 227 0
Göteborg, Sahlgrenska klinisk mikrobiologi	16 20 12 9 13 12 17 11 11 6 15 12 16 18 14 25 13 17 12 13 11 17 16 10 6 11 7 7 10 6 14 11 9 11 8 10 10 8 13 477 17
Halmstad klinisk mikrobiologi	6 5 4 7 2 9 7 7 12 7 7 2 5 2 3 3 2 4 3 7 2 6 1 2 2 4 4 4 2 6 3 5 5 2 8 7 1 4 6 178 25
Jönköping klinisk mikrobiologi	7 10 3 14 14 14 12 14 14 12 13 7 11 10 6 12 11 7 6 8 3 9 7 9 4 11 6 4 8 4 3 9 14 5 7 8 4 10 8 338 1
Kalmar, klinisk mikrobiologi	1 6 2 4 4 4 1 4 7 3 7 5 7 4 5 3 4 5 3 2 6 4 4 5 3 4 2 5 4 2 2 6 1 3 7 1 1 6 147 0
Karlstad klinisk mikrobiologi	5 4 5 5 7 1 9 8 11 7 6 5 7 2 7 3 4 2 5 5 4 7 4 5 3 4 3 6 4 2 2 6 9 7 3 7 9 3 3 199 0
Karolinska Universitetetslaboratoriet	13 26 24 16 23 21 21 15 18 23 13 21 22 25 22 28 24 24 11 14 26 20 17 16 23 15 22 13 7 18 11 17 13 10 13 18 16 12 22 713 13
Linköping klinisk mikrobiologi	7 16 8 6 10 12 9 10 11 15 10 12 4 16 6 3 5 4 12 9 13 17 8 14 10 6 8 10 5 8 11 9 9 10 9 11 10 6 9 368 1
Malmö, MAS klinisk mikrobiologi	24 33 23 28 21 25 28 31 27 29 27 31 17 24 21 22 17 20 14 18 22 21 22 23 18 17 18 15 10 15 12 13 20 18 19 22 22 9 811 144
Skövde/Unilabs	4 10 3 4 2 2 4 9 2 2 4 2 6 8 2 6 5 4 4 2 8 6 4 6 4 16 5 9 2 6 4 6 4 5 5 4 6 6 188 57
Sunderby klinisk mikrobiologi	4 5 4 2 3 3 5 5 4 2 2 2 6 3 7 4 1 6 3 3 2 3 5 4 4 3 4 2 7 4 7 4 7 4 3 5 5 2 6 1 145 1
Stockholm/Unilabs	12 9 1 16 5 10 2 3 6 6 5 8 12 6 5 4 6 1 5 5 6 4 2 5 8 3 8 8 6 9 5 3 6 4 1 6 211 9
Sundsvall klinisk mikrobiologi	3 8 3 3 2 4 3 2 5 4 2 6 6 3 1 3 1 8 4 2 4 2 3 3 6 6 5 2 4 1 3 8 2 3 4 5 5 4 4 147 0
Trollhättan klinisk mikrobiologi	1 2 1 3 2 4 1 6 1 2 4 2 2 4 2 2 2 2 2 2 5 1 2 3 2 2 2 2 1 7 3 4 2 3 4 3 3 2 93 0
Umeå klinisk mikrobiologi	4 8 6 5 4 1 5 8 3 4 3 1 5 4 3 6 7 2 8 4 3 3 4 2 2 2 2 5 3 6 4 3 3 4 3 1 5 144 0
Uppsala klinisk mikrobiologi	7 12 3 11 13 9 6 11 6 12 6 11 6 7 5 4 8 4 7 4 8 10 9 7 5 8 4 6 6 6 3 3 4 14 6 8 5 7 271 49
Visby klinisk mikrobiologi	1 1 2 2 4 1 1 1 2 1 2 1 1 1 2 1 32 0
Västerås klinisk mikrobiologi	1 6 6 6 2 2 8 5 3 4 3 9 6 5 3 6 4 5 6 5 5 6 1 7 7 2 4 3 3 2 3 4 10 5 4 7 2 3 10 2 182 1
Växjö/Karskrona klinisk mikrobiologi	5 12 7 6 8 7 15 10 9 11 7 5 9 10 9 12 9 14 9 8 3 5 5 6 5 4 6 4 8 8 8 9 4 3 9 7 5 4 295 3
Örebro klinisk mikrobiologi	4 8 4 7 5 6 8 9 7 14 7 6 1 5 3 1 5 4 3 5 7 3 3 5 4 5 4 8 2 2 4 6 5 5 4 4 9 3 4 3 197 0
Östersund klinisk mikrobiologi	3 3 1 3 1 3 2 2 2 1 1 3 1 1 2 4 4 4 4 4 4 4 4 4 4 1 1 4 1 3 4 2 2 2 3 3 1 69 4
Totalt	142 224 151 176 153 171 177 181 184 182 167 169 145 180 155 159 155 161 133 134 159 172 149 150 138 137 151 113 115 127 129 167 136 121 132 168 135 137 127 5962 342

*Ett nytt fall definieras som en person med ett avföringsprov positivt för C. difficile där det ska ha förlutit minst 8 veckor mellan positivt prov från samma patient.

I ovanstående tabell inkluderas även de positiva fynd där falldefinitionsfrågan har lämnats obesvarad eller besvarats med "uppgift saknas".

Har patienten tidigare lämnat positivt prov de senaste 8 veckorna (av totalt antal positiva fynd)

Vecka 2013		1	2	3	4	5	6	7	8	9	10	11	12	13	14	15	16	17	18	19	20	21	22	23	24	25	26	27	28	29	30	31	32	33	34	35	36	37	38	39	Totalt
J		45	50	58	48	64	60	47	59	64	42	69	40	56	51	49	45	53	52	42	45	62	52	39	46	43	37	39	39	42	28	44	44	43	45	46	31	47	50	39	1855
N		141	221	145	174	152	169	172	175	179	174	157	143	135	177	155	152	147	148	123	127	148	154	142	139	110	111	135	102	111	125	127	163	130	114	125	143	128	130	118	5621
Uppgiften saknas			2	3	1		2	1	1	3		2	7	1	2		7	1	7	7	6	2	9	5	5	9	10	10	1			1	4	5	7	4	9		1	135	
Fält ej ifyllt		1	1	3	1	1		5	5	2	8	8	19	9	1			7	6	3	1	9	9	2	6	19	16	6	10	4	2	1		1		3	16	7	6	9	207
Totalt		187	274	209	224	217	231	225	240	248	224	236	209	201	231	204	204	208	213	175	179	221	224	188	196	181	174	190	152	157	155	173	211	179	166	178	199	182	187	166	7818

Kön (av totalt antal positiva fynd)

	1	2	3	4	5	6	7	8	9	10	11	12	13	14	15	16	17	18	19	20	21	22	23	24	25	26	27	28	29	30	31	32	33	34	35	36	37	38	39	Totalt
Kvinna	95	149	117	129	113	127	128	139	128	106	123	99	107	121	102	113	127	103	101	93	117	114	102	120	97	98	103	84	79	73	107	109	97	93	103	118	83	98	93	4208
Man	92	125	92	95	104	104	97	101	120	118	113	110	94	110	102	91	81	110	74	86	104	110	86	76	84	76	87	68	78	82	66	102	82	73	75	81	99	89	73	3610
Totalt	187	274	209	224	217	231	225	240	248	224	236	209	201	231	204	204	208	213	175	179	221	224	188	196	181	174	190	152	157	155	173	211	179	166	178	199	182	187	166	7818

Resultat av analys (av totalt antal positiva fynd)

	1	2	3	4	5	6	7	8	9	10	11	12	13	14	15	16	17	18	19	20	21	22	23	24	25	26	27	28	29	30	31	32	33	34	35	36	37	38	39	Totalt
Direktpositiv toxintest på feces	135	190	141	155	157	174	167	178	190	165	177	147	138	176	141	146	151	144	119	141	141	157	118	143	110	118	117	105	98	109	116	150	123	113	132	144	119	119	121	5485
Direktpositiv toxintest på feces, Toxinpositiv från framodlad stam	11	26	12	18	19	19	9	15	10	16	11	24	22	12	19	10	12	15	16	8	17	10	12	11	18	11	10	11	9	8	11	10	9	17	15	19	11	12	5	530
Toxinpositiv från framodlad stam	40	54	52	51	37	37	39	46	46	41	39	37	40	43	44	48	43	53	31	28	52	51	49	38	39	34	47	29	35	29	33	41	40	28	28	29	43	45	34	1573
Fält ej ifyllt	1	4	4		4	1	10	1	2	2	9	1	1				2	1	9	2	11	6	9	4	14	11	16	7	15	9	13	10	7	8	3	7	9	11	6	230
Totalt	187	274	209	224	217	231	225	240	248	224	236	209	201	231	204	204	208	213	175	179	221	224	188	196	181	174	190	152	157	155	173	211	179	166	178	199	182	187	166	7818

