

Clostridium difficile rapport, vecka 45 (4/11-10/11), 2013

Rapport om det aktuella bakterieläget

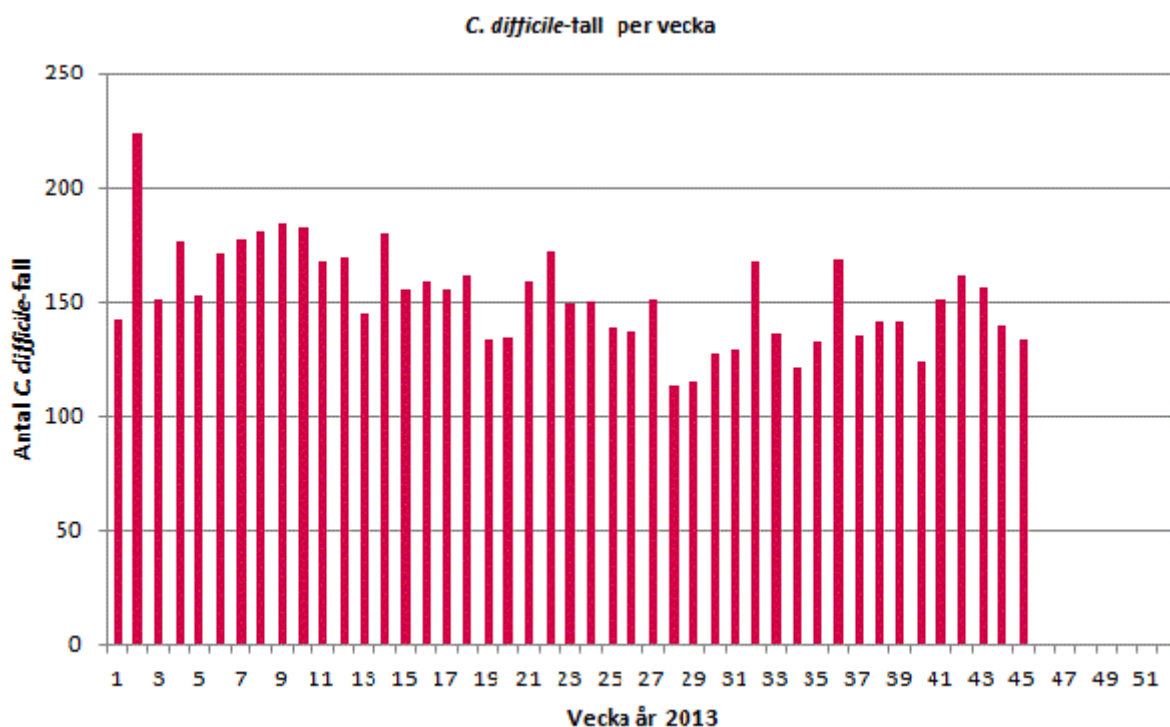
Redaktionen

Redaktör: [Barbro Mäkitalo](#)

Innehåll

Varje vecka sammanställs data från den frivilliga rapporteringen av *C. difficile*. Sedan oktober 2011 deltar samtliga 26 laboratorier i den frivilliga rapporteringen av *C. difficile*. De mikrobiologiska laboratorierna i Kronoberg och Blekinge har gått ihop under 2011 och fr.o.m. 2012 rapporterar Växjö för båda laboratorierna. Nedan åskådliggörs hur utvecklingen av antal *C.difficile*-fall varierar per vecka. För att ett prov positivt för *C.difficile*-toxin ska anses vara ett nydiagnostiserat fall ska minst åtta veckor förflutit sedan föregående positiva prov. Det finns även två filer för nedladdning. I den första filen visas utvecklingen av inrapporterade *C.difficile*-fall per vecka för vart och ett av de rapporterade laboratorierna. Den sista filen innehåller sammanställningar i tabellform.

Siffrorna från de senaste två veckorna bör tolkas med försiktighet eftersom information kan saknas från vissa laboratorier då rapporten sammanställs.



Clostridium difficile-rapport, vecka 45 (4/11-10/11), 2013

[Nydiagnostiserade C.difficile-fall per vecka 2013, per laboratorium](#)

Grafer för vart och ett av de rapporterande laboratorierna åskådliggör utvecklingen av antalet nydiagnostiserade *C. difficile*-fall de senaste 52 veckorna. En trendlinje visar ett glidande medelvärde över tre veckor.

[Tabeller per vecka 2013 data från den frivilliga rapporteringen av *C. difficile*](#)

- Antal positiva prov av *C. difficile*
- Antal nydiagnostiserade fall av *C. difficile*
- Har patienten tidigare lämnat positivt prov de senaste 8 veckorna (av totalt antal positiva fynd)
- Kön (av totalt antal positiva fynd)
- Resultat av analys (av totalt antal positiva fynd)

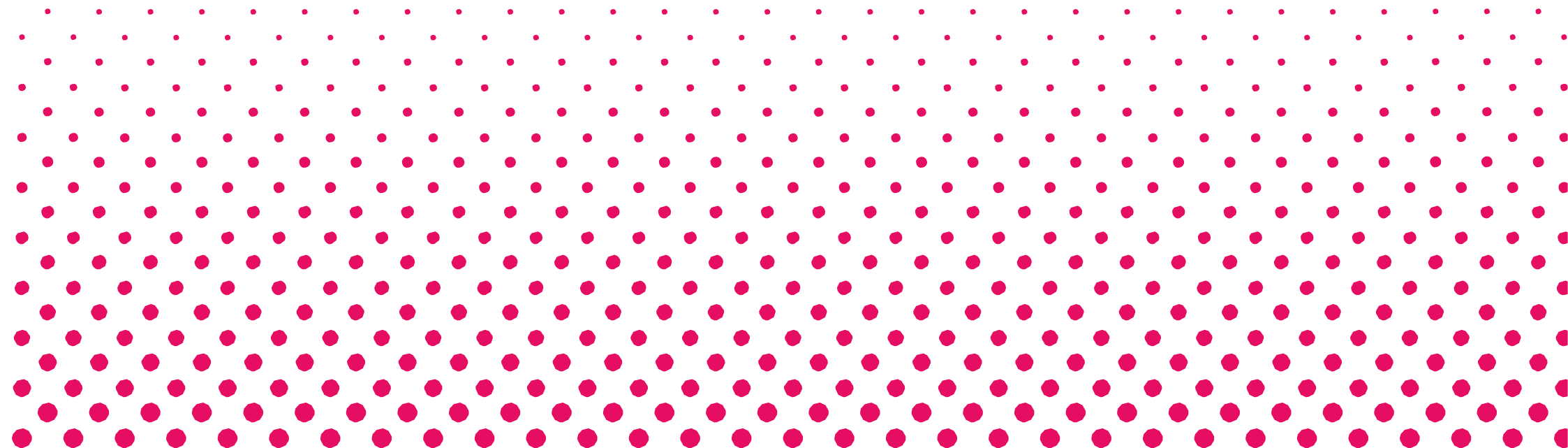
Smi

SMITTSKYDDSINSTITUTET

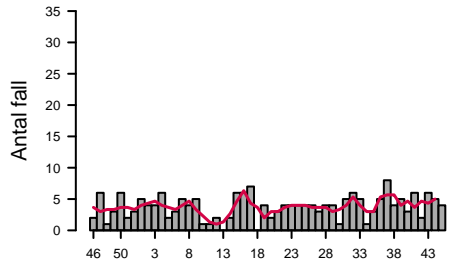
Clostridium difficile rapport

Veckovis sammanställning av den frivilliga laboratorierapporteringen av *Clostridium difficile*.

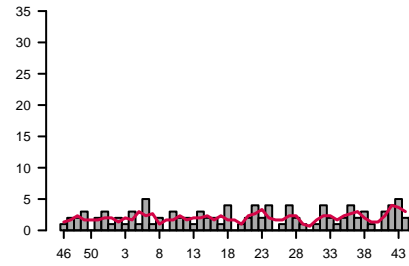
Barbro Mäkitalo, Thomas Åkerlund, Karin Tegmark-Wisell
Antibiotika och Vårdhygien



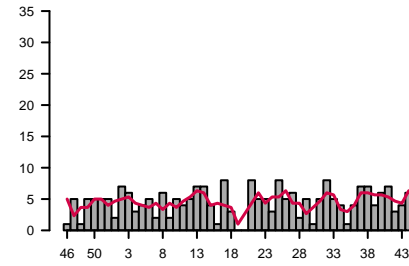
Aleris Medilab



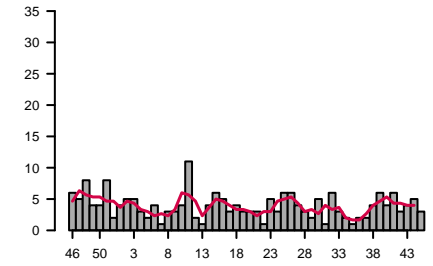
Borås



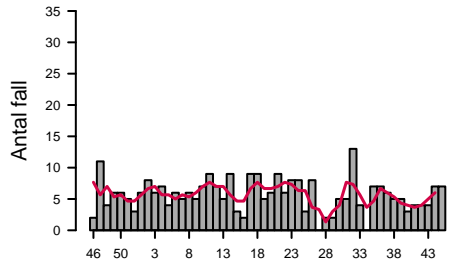
Eskilstuna



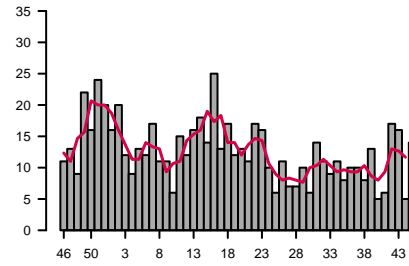
Falun



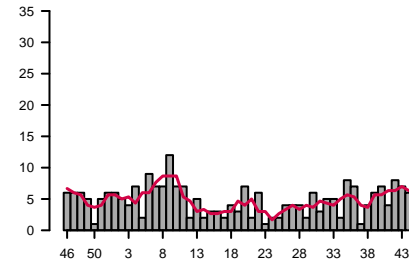
Gävle



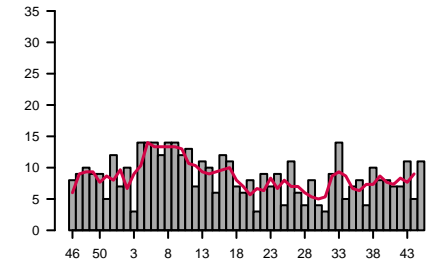
Göteborg



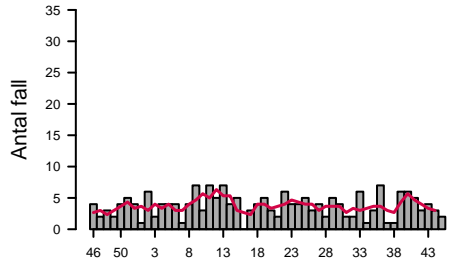
Halmstad



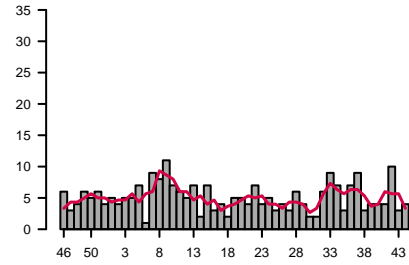
Jönköping



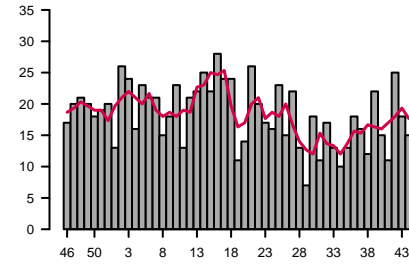
Kalmar



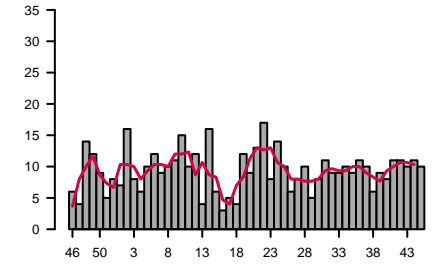
Karlstad



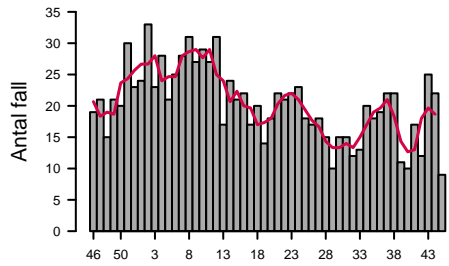
Karolinska



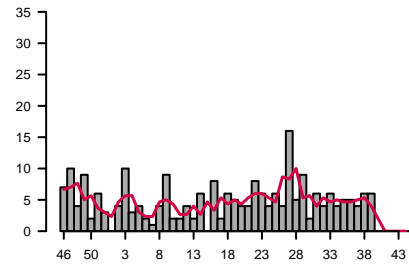
Linköping



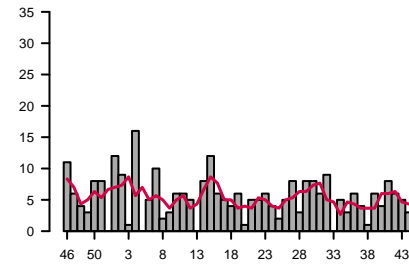
Malmö



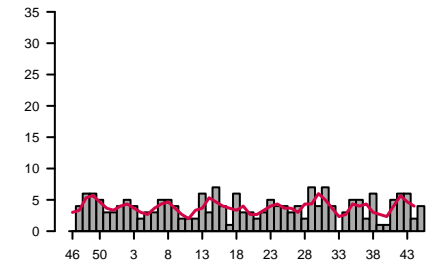
Skövde



Stockholm/Unilabs



Sunderby



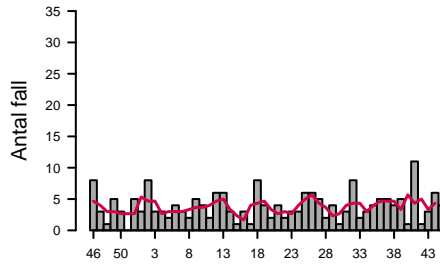
Vecka år 2012/2013

Vecka år 2012/2013

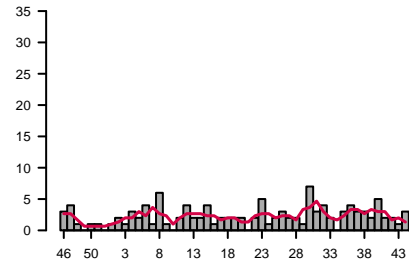
Vecka år 2012/2013

Vecka år 2012/2013

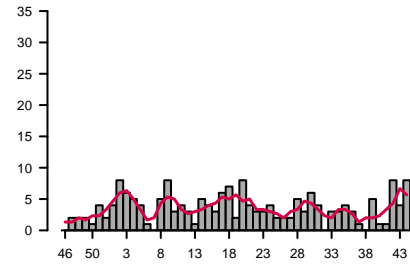
Sundsvall



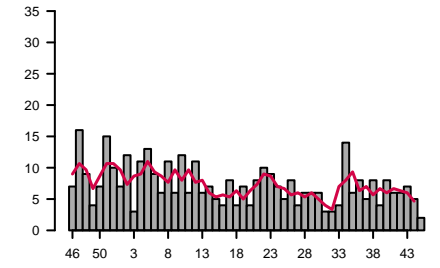
Trollhättan



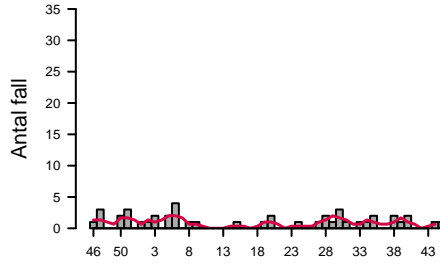
Umeå



Uppsala

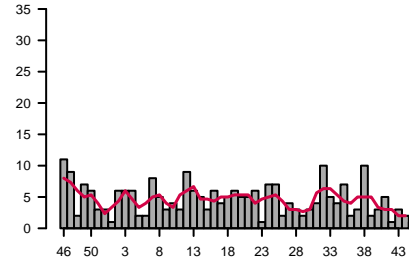


Visby



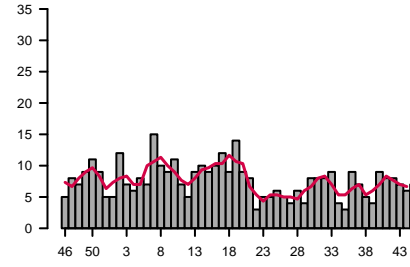
Vecka år 2012/2013

Västerås



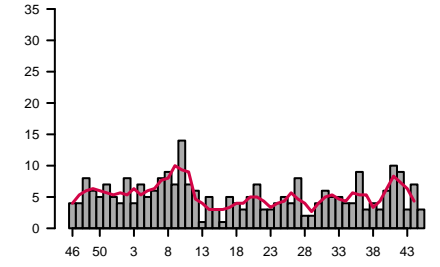
Vecka år 2012/2013

Växjö/Karlskrona



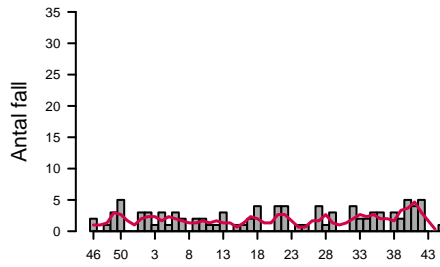
Vecka år 2012/2013

Örebro



Vecka år 2012/2013

Östersund



Vecka år 2012/2013

C. difficile rapport vecka 45, 2013

Fördelning av fall sker efter ankomstdatum för prov

Antal positiva fynd av C. difficile

Laboratorium	Vecka 2013																																													Totalt	
	1	2	3	4	5	6	7	8	9	10	11	12	13	14	15	16	17	18	19	20	21	22	23	24	25	26	27	28	29	30	31	32	33	34	35	36	37	38	39	40	41	42	43	44	45		
Aleris Medilab	5	6	5	6	2	5	5	5	5	2	2	2	2	7	8	9	1	6	2	6	6	5	6	4	4	3	5	4	3	5	6	5	2	3	6	9	4	9	5	7	2	8	5	4	211		
Borås klinisk mikrobiologi	1	2	1	3	3	5	1	3	4	2	2	2	2	4	3	3	1	5	2	2	4	7	2	4	1	3	4	2	1	1	3	5	3	2	3	5	3	3	4	3	4	7	3	2	128		
Eskilstuna/Unilabs	3	8	9	3	8	7	2	8	3	5	7	5	8	9	5	1	11	4	1	13	6	6	3	9	7	9	5	7	5	5	8	6	8	2	5	9	11	4	7	9	6	4	6	12	279		
Falun klinisk mikrobiologi	5	7	7	3	4	5	2	5	5	5	13	3	4	7	8	7	5	5	4	5	5	2	5	6	7	8	4	5	4	6	2	8	4	6	2	2	3	6	7	5	6	5	4	7	3	231	
Gävle klinisk mikrobiologi	8	9	12	5	9	7	7	6	8	11	9	9	11	5	4	11	12	7	12	7	13	12	6	10	1	5	3	5	8	18	7	1	11	8	8	7	3	5	5	5	8	10	350				
Göteborg, Sahlgrenska klinisk mikrobiologi	20	23	23	14	19	19	20	16	15	12	20	12	19	21	18	29	18	20	12	16	17	23	18	16	14	12	9	7	14	6	19	16	16	14	11	16	13	12	15	7	8	19	21	11	717		
Halmstad klinisk mikrobiologi	7	6	5	7	4	12	11	9	15	10	8	5	6	2	3	6	5	6	6	10	2	6	2	2	2	4	7	4	6	6	8	6	5	12	7	2	7	7	5	10	11	8	10	293			
Jönköping klinisk mikrobiologi	7	10	3	14	14	14	12	14	14	12	13	7	11	10	6	12	11	7	6	8	3	9	7	9	4	11	6	4	8	4	3	9	14	5	7	8	5	10	8	8	7	11	5	11	389		
Kalmar, klinisk mikrobiologi	1	6	4	4	6	4	2	6	7	3	8	8	8	5	7	1	4	6	6	3	2	6	5	7	5	3	5	4	8	5	2	2	7	2	3	9	2	1	7	7	6	4	5	3	5	214	
Karlstad klinisk mikrobiologi	6	6	6	6	10	1	12	8	15	8	8	7	11	4	9	5	6	5	6	5	4	10	7	6	5	5	3	7	5	3	2	6	10	8	4	8	9	3	5	7	5	11	6	7	297		
Karolinska Universitetslaboratoriet	14	32	33	18	31	33	29	27	37	26	23	29	38	36	27	36	30	31	25	17	42	30	19	28	27	22	30	19	17	20	17	24	19	16	21	23	23	18	30	18	18	34	25	20	29	1161	
Linköping klinisk mikrobiologi	15	22	10	8	15	14	13	11	21	19	14	16	5	17	9	6	9	6	13	17	14	18	10	14	15	11	10	13	7	11	17	11	11	11	11	12	17	10	12	14	12	16	13	24	13	587	
Malmö, MAS klinisk mikrobiologi	37	47	37	35	32	39	32	49	38	41	40	33	24	36	26	27	31	31	15	26	27	27	32	28	19	19	27	19	14	21	21	16	17	23	23	22	27	36	14	14	23	17	35	26	17	1240	
Skövde/Unilabs	2	4	10	4	5	2	2	5	9	2	3	5	2	7	1	8	2	17	8	3	2	7	4	8	6	4	8	4	16	5	9	3	7	5	6	6	6	5	6	7	7	7	2	214			
Sunderby klinisk mikrobiologi	4	5	4	2	3	3	5	5	4	2	2	2	6	3	7	4	1	6	3	3	2	3	5	4	4	3	4	2	7	4	7	4	7	4	3	5	5	2	6	1	1	5	6	6	2	4	169
Stockholm/Unilabs	13	9	1	19	5	11	2	4	6	6	5	8	12	6	5	4	6	1	10	6	7	4	5	5	8	5	8	8	6	9	6	6	6	5	3	8	5	9	6	6	3	6	273				
Sundsvall klinisk mikrobiologi	3	9	5	9	4	6	3	2	6	4	4	8	7	6	5	4	2	10	7	4	6	3	5	4	8	7	6	4	5	2	7	8	3	3	6	7	6	5	6	3	17	4	5	7	8	253	
Trollhättan klinisk mikrobiologi	1	3	1	3	3	5	2	6	1	5	5	2	3	4	1	2	3	3	4	2	3	6	2	2	2	2	2	2	8	3	4	5	1	4	6	3	5	2	10	4	3	3	4	2	148		
Umeå klinisk mikrobiologi	5	9	6	9	5	2	2	7	10	6	9	5	3	6	6	4	8	10	5	11	5	4	3	4	3	3	3	6	3	7	4	2	3	4	4	3	1	5	2	1	8	4	8	5	224		
Uppsala klinisk mikrobiologi	7	12	3	11	13	9	6	11	6	12	6	12	6	7	5	4	8	4	7	4	8	10	9	7	5	8	4	6	6	6	3	3	5	14	6	8	5	8	4	8	6	7	5	2	312		
Visby klinisk mikrobiologi	1	1	2	2	6	2	1	2	1	2	1	2	1	2	1	2	2	2	2	2	1	4	1	2	2	2	2	1	4	1	2	2	2	2	2	2	2	3	2	1	3	1	3	1	55		
Västerås klinisk mikrobiologi	2	8	6	9	5	2	8	6	4	5	4	9	7	5	4	7	5	6	6	6	8	2	9	5	9	5	6	3	5	13	9	6	10	3	9	10	5	10	7	3	12	4	2	285			
Växjö/Karskrona klinisk mikrobiologi	9	17	9	9	14	13	20	12	11	14	18	10	14	15	19	15	13	18	11	12	11	10	8	6	10	7	8	8	9	13	11	12	9	8	9	12	8	8	17	13	9	12	9	10	525		
Örebro klinisk mikrobiologi	7	10	6	13	8	13	13	9	16	9	9	4	7	6	3	7	6	3	6	9	4	4	6	8	6	10	4	3	4	7	10	7	7	4	13	4	6	5	7	10	10	6	10	7	334		
Östersund klinisk mikrobiologi	4	4	4	3	2	3	2	1	2	2	1	1	3	1	1	2	4	2	1	6	5	1	5	1	4	1	3	1	5	2	2	4	3	3	3	5	4	5	1	107							
Totalt	187	274	209	224	217	231	222	240	248	224	236	209	201	231	204	204	208	213	175	179	221	224	188	196	181	174	190	152	157	155	173	211	179	166	178	200	182	191	186	172	191	201	216	188	188	8996	

Antal nydiagnostiserade fall av C. difficile *

Laboratorium	Vecka 2013																																													Totalt	Varav uppgift saknas
	1	2	3	4	5	6	7	8	9	10	11	12	13	14	15	16	17	18	19	20	21	22	23	24	25	26	27	28	29	30	31	32	33	34	35	36	37	38	39	40	41	42	43	44	45		
Aleris Medilab	5	4	4	6	2	3	5	4	5	1	1	2	2	6	6	7	4	2	3	4	4	4	4	4	4	4	4	4	1	5	6	5	1	3	5	8	4	5	3	6	2	6	5	4	172	1	
Borås klinisk mikrobiologi	1	2	1	3	1	5	1	2	3	2	2	1	3	2	2	1	4	1	2	4	2	4	1	4	2	1	1	4	2	1	1	4	2	1	2	4	2	3	1	3	4	5	2	2	93	10	
Eskilstuna/Unilabs	2	7	6	3	4	5	2	6	2	5	4	5	7	7	4	1	8	3	8	5	6	2	5	1	5	8	5	4	1	4	7	7	4	6	7	4	6	7	3	4	6	9	209	6			
Falun klinisk mikrobiologi	4	5	5	3	2	4	1	3	3	4	11	2	1	4	6	5	3	4	3	3	1	5	3	6	6	4	3	2	5	1	6	3	2	1	2	2	4	6	4	6	3	4	5	3	166	2	
Gävle klinisk mikrobiologi	6	8	6	7	4	6	5	6	5	7	9	7	5	9	3	2	9	5	6	9	6	8	8	3	8	2	2	5	5	13	4	7	7	6	5	5	3	4	4	4	7	7	256	0			
Göteborg, Sahlgrenska klinisk mikrobiologi	16	20	12	9	13	12	17	11	11	6	15	12	16	18	14	25	13	17	12	13	11	17	16	10	6	11	7	7	10	6	14	11	9	11	8	10	10	8	13	5	6	17	16	5	14	540	22
Halmstad klinisk mikrobiologi	6	5	4	7	2	9	7	7	12	7	7	2	5	2	3	3	2	4	3	7	2	6	1	2	2	4	4	2	6	3	5	5	2	8	7	1	4	6	7	4	8	7	6	6	216	39	
Jönköping klinisk mikrobiologi	7	10	3	14	14	14	12	14	14	12	13	7	11	10	6	12	11	7	6	8	3	9	7	9	4	11	6	4	8	4	3	9	14	5	7	8	4	10	8	8	7	7	11	5	11	387	1
Kalmar, klinisk mikrobiologi	1	6	2	4	4	4	1	4	7	3	7	5	7	4	5	3	4	5	3	4	5	3	4	5	3	4	2	5	4	2	2	6	1	3	7	1	1	6	6	5	3	4	3	2	170	0	
Karlstad klinisk mikrobiologi	5	4	5	5	7	1	9	8	11	7	6	5	7	2	7	3	4	2	5	5	4	7	4	5	3	4	3	6	4	2	2	6	9	7	3	7	9	3	4	4	4	10	3	4	3	228	0
Karolinska Universitetslaboratoriet	13	26	2																																												

Har patienten tidigare lämnat positivt prov de senaste 8 veckorna (av totalt antal positiva fynd)

Vecka 2013		1	2	3	4	5	6	7	8	9	10	11	12	13	14	15	16	17	18	19	20	21	22	23	24	25	26	27	28	29	30	31	32	33	34	35	36	37	38	39	40	41	42	43	44	45	Totalt
J		45	50	58	48	64	60	47	59	64	42	69	40	56	51	49	45	53	52	42	45	62	52	39	46	43	37	39	39	42	28	44	44	43	45	46	32	47	50	45	48	40	40	60	49	55	2154
N		141	221	145	174	152	169	172	175	179	174	157	143	135	177	155	152	147	148	123	127	148	154	142	139	110	111	135	102	111	125	127	163	130	114	125	143	128	134	132	113	143	152	149	135	131	6462
	Uppgiften saknas		2	3	1		2	1	1	3		2	7	1	2		7	1	7	7	6	2	9	5	5	9	10	10	1		1	4	5	7	4	9		1					5			140	
	Fält ej ifyllt	1	1	3	1	1		5	5	2	8	8	19	9	1		7	6	3	1	9	9	2	6	19	16	6	10	4	2	1		1		3	16	7	6	9	11	8	4	7	4	2	243	
Totalt		187	274	209	224	217	231	225	240	248	224	236	209	201	231	204	204	208	213	175	179	221	224	188	196	181	174	190	152	157	155	173	211	179	166	178	200	182	191	186	172	191	201	216	188	188	8999

Kön (av totalt antal positiva fynd)

	1	2	3	4	5	6	7	8	9	10	11	12	13	14	15	16	17	18	19	20	21	22	23	24	25	26	27	28	29	30	31	32	33	34	35	36	37	38	39	40	41	42	43	44	45	Totalt
Kvinna	95	149	117	129	113	127	128	139	128	106	123	99	107	121	102	113	127	103	101	93	117	114	102	120	97	98	103	84	79	73	107	109	97	93	103	118	83	101	104	101	103	120	119	102	107	4874
Man	92	125	92	95	104	104	97	101	120	118	113	110	94	110	102	91	81	110	74	86	104	110	86	76	84	76	87	68	78	82	66	102	82	73	75	82	99	90	82	71	88	81	97	86	81	4125
Totalt	187	274	209	224	217	231	225	240	248	224	236	209	201	231	204	204	208	213	175	179	221	224	188	196	181	174	190	152	157	155	173	211	179	166	178	200	182	191	186	172	191	201	216	188	188	8999

Resultat av analys (av totalt antal positiva fynd)

	1	2	3	4	5	6	7	8	9	10	11	12	13	14	15	16	17	18	19	20	21	22	23	24	25	26	27	28	29	30	31	32	33	34	35	36	37	38	39	40	41	42	43	44	45	Totalt
Direktpositiv toxintest på feces	135	190	141	155	157	174	167	178	190	165	177	147	138	176	141	146	151	144	119	141	141	157	118	143	110	118	117	105	98	109	116	150	123	113	132	145	119	122	129	124	134	154	150	145	127	6331
Direktpositiv toxintest på feces, Toxinpositiv från framodlad stam	11	26	12	18	19	19	9	15	10	16	11	24	22	12	19	10	12	15	16	8	17	10	12	11	18	11	10	11	9	8	11	10	9	17	15	19	11	13	9	13	22	11	12	10	12	615
Toxinpositiv från framodlad stam	40	54	52	51	37	37	39	46	46	41	39	37	40	43	44	48	43	53	31	28	52	51	49	38	39	34	47	29	35	29	33	41	40	28	28	29	43	45	41	27	24	29	42	25	37	1764
Fält ej ifyllt	1	4	4		4	1	10	1	2	2	9	1	1			2	1	9	2	11	6	9	4	14	11	16	7	15	9	13	10	7	8	3	7	9	11	7	8	11	7	12	8	12	289	
Totalt	187	274	209	224	217	231	225	240	248	224	236	209	201	231	204	204	208	213	175	179	221	224	188	196	181	174	190	152	157	155	173	211	179	166	178	200	182	191	186	172	191	201	216	188	188	8999

