

# Clostridium difficile rapport, vecka 5 (28/1-3/2), 2013

Rapport om det aktuella bakterieläget

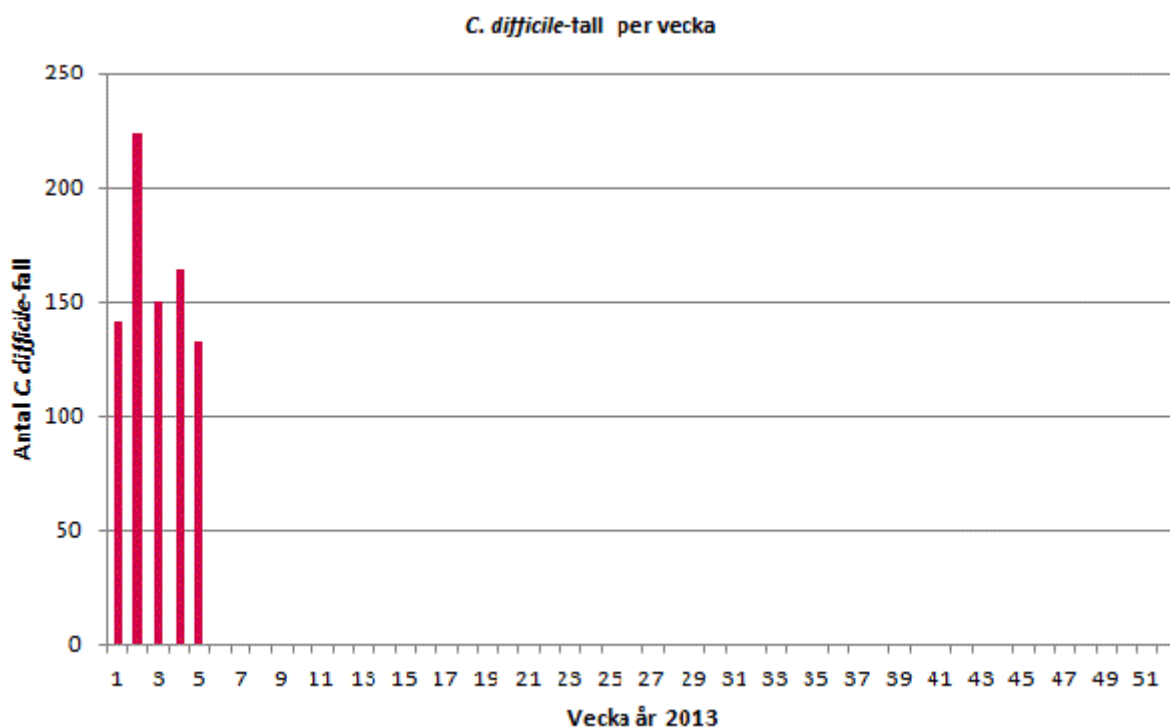
## Redaktionen

Redaktör: [Barbro Mäkitalo](#)

## Innehåll

Varje vecka sammanställs data från den frivilliga rapporteringen av *C. difficile*. Sedan oktober 2011 deltar samtliga 26 laboratorier i den frivilliga rapporteringen av *C. difficile*. De mikrobiologiska laboratorerna i Kronoberg och Blekinge har gått ihop under 2011 och fr.o.m. 2012 rapporterar Växjö för båda laboratorerna. Nedan åskådliggörs hur utvecklingen av antal *C.difficile*-fall varierar per vecka. För att ett prov positivt för *C.difficile*-toxin ska anses vara ett nydiagnostiserat fall ska minst åtta veckor förflutit sedan föregående positiva prov. Det finns även två filer för nedladdning. I den första filen visas utvecklingen av inrapporterade *C.difficile*-fall per vecka för vart och ett av de rapporterande laboratorerna. Den sista filen innehåller sammanställningar i tabellform.

Siffrorna från de senaste två veckorna bör tolkas med försiktighet eftersom information kan saknas från vissa laboratorier då rapporten sammanställs.



*Clostridium difficile*-rapport, vecka 5(28/1-3/2), 2013

[Nydiagnostiserade \*C.difficile\*-fall per vecka 2013, per laboratorium](#)

Grafer för vart och ett av de rapporterande laboratorierna åskådliggör utvecklingen av antalet nydiagnostiserade *C. difficile*-fall de senaste 52 veckorna. En trendlinje visar ett glidande medelvärde över tre veckor.

[Tabeller per vecka 2013, data från den frivilliga rapporteringen av \*C. difficile\*](#)

Antal positiva prov av *C. difficile*

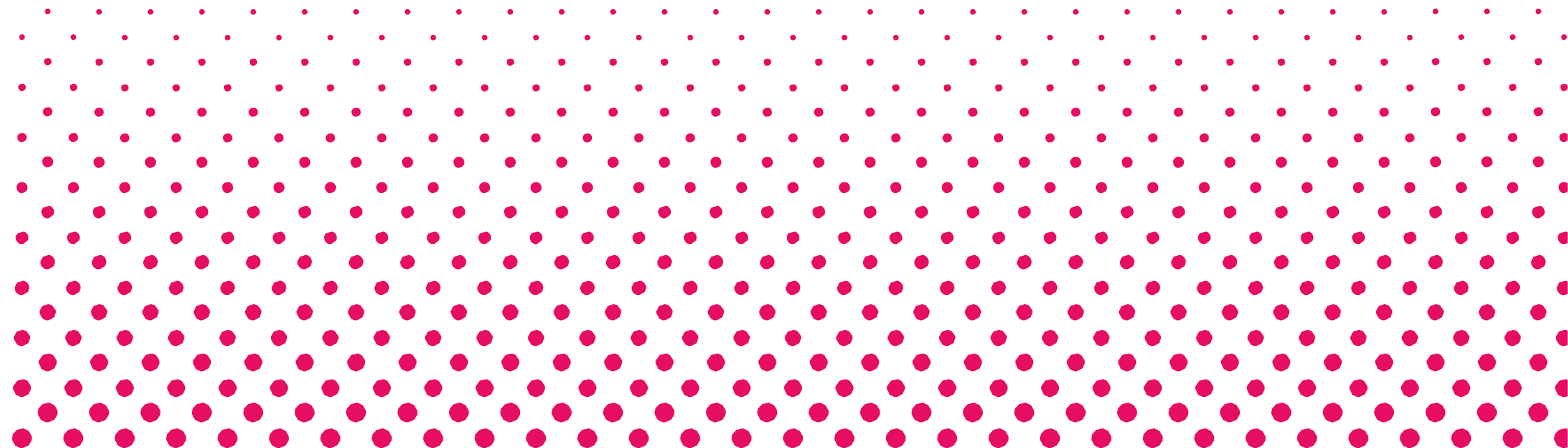
- Antal nydiagnostiserade fall av *C. difficile*
- Har patienten tidigare lämnat positivt prov de senaste 8 veckorna (av totalt antal positiva fynd)
- Kön (av totalt antal positiva fynd)
- Resultat av analys (av totalt antal positiva fynd)

# Clostridium difficile rapport

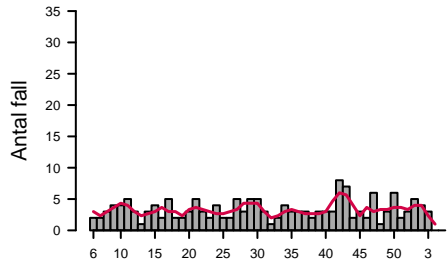
---

Veckovis sammanställning av den frivilliga laboratorierapporteringen av *Clostridium difficile*.

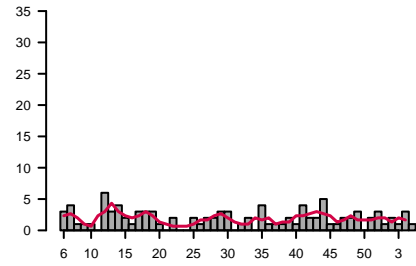
**Barbro Mäkitalo, Thomas Åkerlund, Karin Tegmark-Wisell**  
*Antibiotika och Vårdhygien*



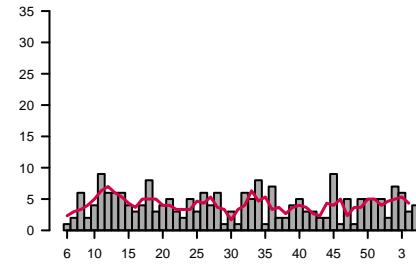
**Aleris Medilab**



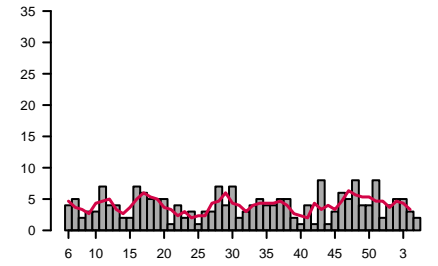
**Borås**



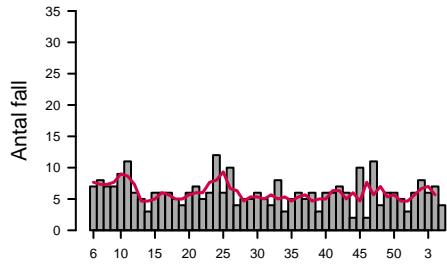
**Eskilstuna**



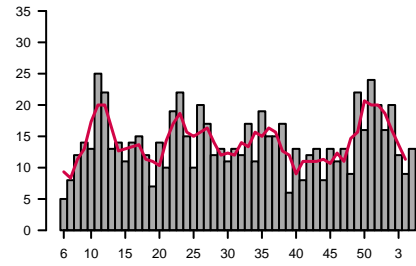
**Falun**



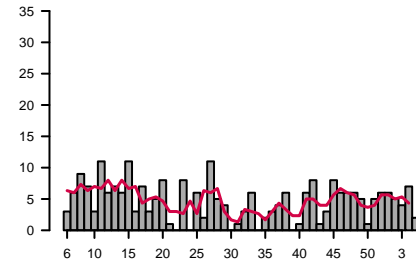
**Gävle**



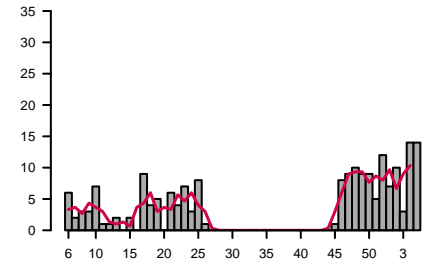
**Göteborg**



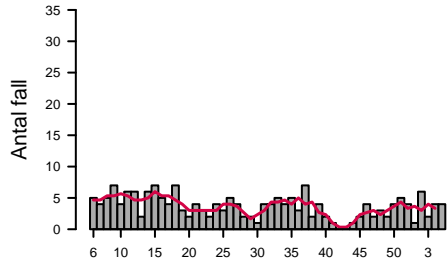
**Halmstad**



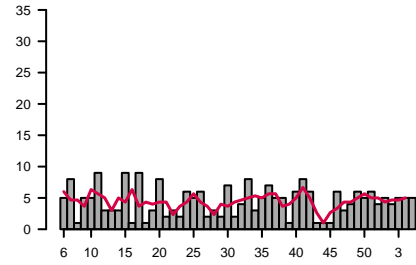
**Jönköping**



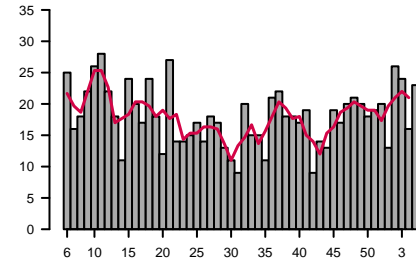
**Kalmar**



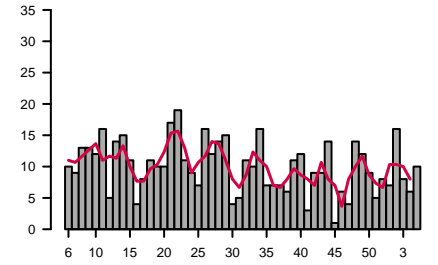
**Karlstad**



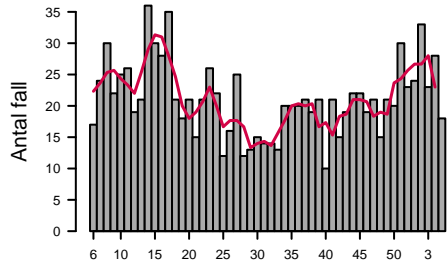
**Karolinska**



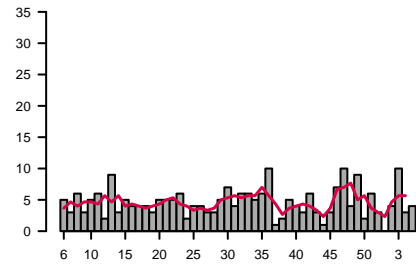
**Linköping**



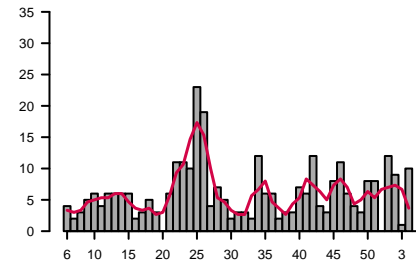
**Malmö**



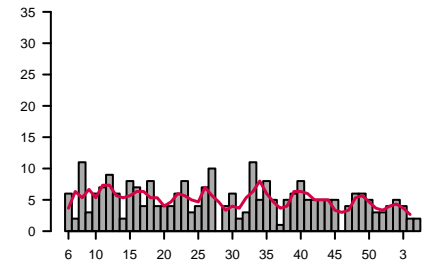
**Skövde**



**Stockholm/Unilabs**



**Sunderby**



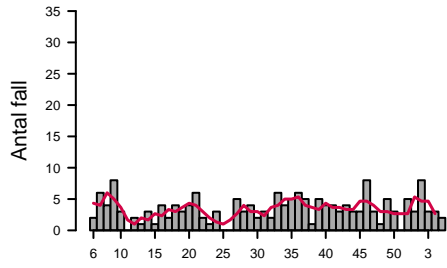
Vecka år 2012/2013

Vecka år 2012/2013

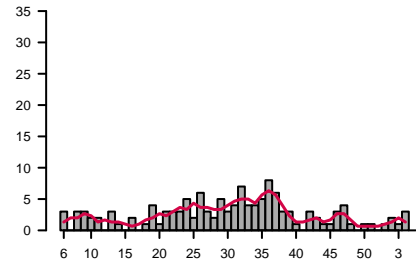
Vecka år 2012/2013

Vecka år 2012/2013

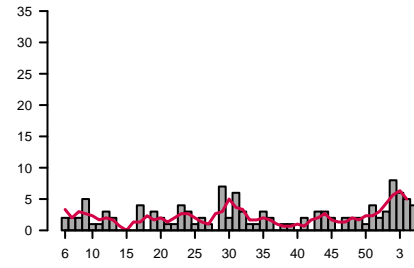
**Sundsvall**



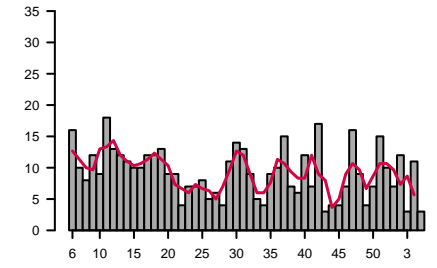
**Trollhättan**



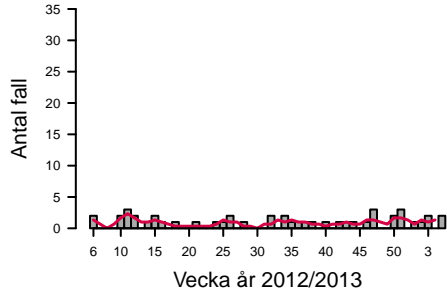
**Umeå**



**Uppsala**



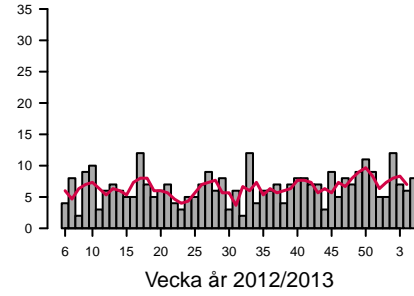
**Visby**



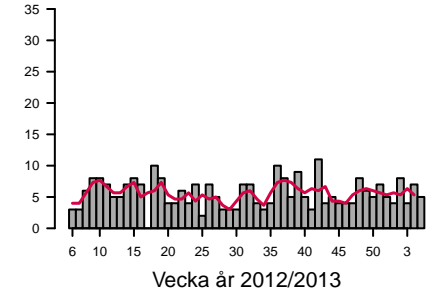
**Västerås**



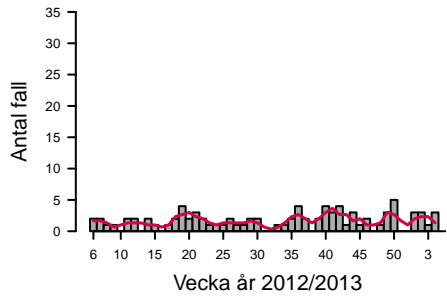
**Växjö/Karlskrona**



**Örebro**



**Östersund**



## C. difficile rapport vecka 5, 2013

Fördelning av fall sker efter ankomstdatum för prov

### Antal positiva fynd av C. difficile

Laboratorium	Vecka 2013					Totalt
	1	2	3	4	5	
Aleris Medilab	5	6	4			15
Borås klinisk mikrobiologi	1	2	1	3	2	9
Eskilstuna/Unilabs	3	8	9	3	8	31
Falun klinisk mikrobiologi	5	7	7	3	4	26
Gävle klinisk mikrobiologi	8	8	9	12	5	42
Göteborg, Sahlgrenska klinisk mikrobiologi	20	23	23	14	19	99
Halmstad klinisk mikrobiologi	7	6	5	7	4	29
Jönköping klinisk mikrobiologi	7	10	3	14	14	48
Kalmar, klinisk mikrobiologi	1	6	4	4	6	21
Karlstad klinisk mikrobiologi	6	6	6	6	7	31
Karolinska Universitetslaboratoriet	14	32	33	18	31	128
Linköping klinisk mikrobiologi	15	22	10	8	15	70
Malmö, MAS klinisk mikrobiologi	37	47	37	35	28	184
Skövde/Unilabs	2	4	10	4	5	25
Sunderby klinisk mikrobiologi	4	5	4	2	2	17
Stockholm/Unilabs	13	9	1	13		36
Sundsvall klinisk mikrobiologi	3	9	5	9	4	30
Trollhättan klinisk mikrobiologi	1	3	1	3		8
Umeå klinisk mikrobiologi	4	9	6	9	5	33
Uppsala klinisk mikrobiologi	7	12	3	11	3	36
Visby klinisk mikrobiologi	1	1	2		2	6
Västerås klinisk mikrobiologi	2	8	6	9	5	30
Växjö/Karskrona klinisk mikrobiologi	9	17	9	9	14	58
Örebro klinisk mikrobiologi	7	10	6	13	8	44
Östersund klinisk mikrobiologi	4	4	4	3		15
<b>Totalt</b>	<b>186</b>	<b>274</b>	<b>208</b>	<b>212</b>	<b>191</b>	<b>1071</b>

### Antal nydiagnostiserade fall av C.difficile \*

Laboratorium	Vecka 2013					Totalt	Varav uppgift saknas
	1	2	3	4	5		
Aleris Medilab	5	4	3			12	0
Borås klinisk mikrobiologi	1	2	1	3	1	8	0
Eskilstuna/Unilabs	2	7	6	3	4	22	0
Falun klinisk mikrobiologi	4	5	5	3	2	19	0
Gävle klinisk mikrobiologi	6	8	6	7	4	31	0
Göteborg, Sahlgrenska klinisk mikrobiologi	16	20	12	9	13	70	0
Halmstad klinisk mikrobiologi	6	5	4	7	2	24	0
Jönköping klinisk mikrobiologi	7	10	3	14	14	48	1
Kalmar, klinisk mikrobiologi	1	6	2	4	4	17	0
Karlstad klinisk mikrobiologi	5	4	5	5	5	24	0
Karolinska Universitetslaboratoriet	13	26	24	16	23	102	2
Linköping klinisk mikrobiologi	7	16	8	6	10	47	0
Malmö, MAS klinisk mikrobiologi	24	33	23	28	18	126	4
Skövde/Unilabs	4	10	3	4		21	6
Sunderby klinisk mikrobiologi	4	5	4	2	2	17	0
Stockholm/Unilabs	12	9	1	10		32	0
Sundsvall klinisk mikrobiologi	3	8	3	3	2	19	0
Trollhättan klinisk mikrobiologi	1	2	1	3		7	0
Umeå klinisk mikrobiologi	3	8	6	5	4	26	0
Uppsala klinisk mikrobiologi	7	12	3	11	3	36	0
Visby klinisk mikrobiologi	1	1	2		2	6	0
Västerås klinisk mikrobiologi	1	6	6	6	2	21	0
Växjö/Karskrona klinisk mikrobiologi	5	12	7	6	8	38	0
Örebro klinisk mikrobiologi	4	8	4	7	5	28	0
Östersund klinisk mikrobiologi	3	3	1	3		10	0
<b>Totalt</b>	<b>141</b>	<b>224</b>	<b>150</b>	<b>164</b>	<b>132</b>	<b>811</b>	<b>13</b>

\*Ett nytt fall definieras som en person med ett avföringsprov positivt för C. difficile där det ska ha förlutit minst 8 veckor mellan positivt prov från samma patient.

I ovanstående tabell inkluderas även de positiva fynd där falldefinitionsfrågan har lämnats obesvarad eller besvarats med "uppgift saknas".

Har patienten tidigare lämnat positivt prov de senaste 8 veckorna (av totalt antal positiva fynd)

Vecka 2013						
	1	2	3	4	5	Totalt
J	45	50	58	48	59	260
N	140	221	144	162	131	798
Uppgiften saknas		2	3	1		6
Fält ej ifyllt	1	1	3	1	1	7
<b>Totalt</b>	<b>186</b>	<b>274</b>	<b>208</b>	<b>212</b>	<b>191</b>	<b>1071</b>

Kön (av totalt antal positiva fynd)

	1	2	3	4	5	Totalt
Kvinna	94	149	116	124	100	583
Man	92	125	92	88	91	488
<b>Totalt</b>	<b>186</b>	<b>274</b>	<b>208</b>	<b>212</b>	<b>191</b>	<b>1071</b>

Resultat av analys (av totalt antal positiva fynd)

	1	2	3	4	5	Totalt
Direktpositiv toxintest på feces	134	190	140	152	145	761
Direktpositiv toxintest på feces, Toxinpositiv från framodlad stam	11	26	12	18	11	78
Toxinpositiv från framodlad stam	40	54	52	42	33	221
Fält ej ifyllt	1	4	4		2	11
<b>Totalt</b>	<b>186</b>	<b>274</b>	<b>208</b>	<b>212</b>	<b>191</b>	<b>1071</b>





