

# Clostridium difficile rapport, vecka 6 (4/2-10/2), 2013

Rapport om det aktuella bakterieläget

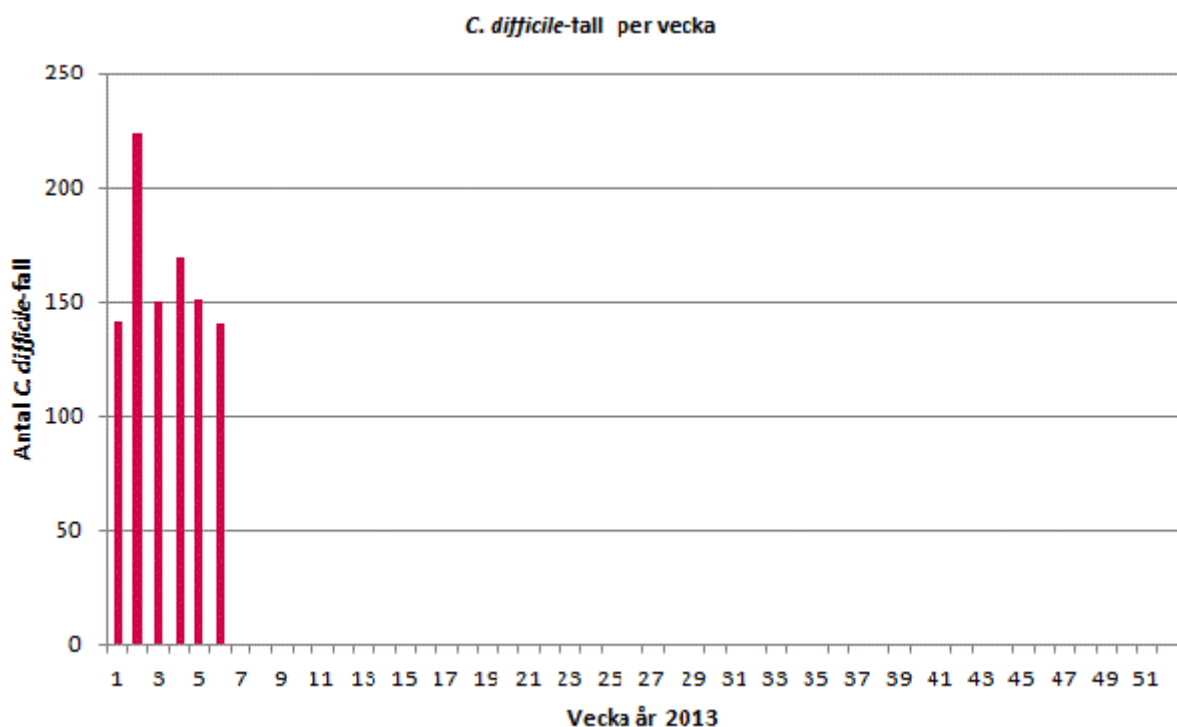
## Redaktionen

Redaktör: [Barbro Mäkitalo](#)

## Innehåll

Varje vecka sammanställs data från den frivilliga rapporteringen av *C. difficile*. Sedan oktober 2011 deltar samtliga 26 laboratorier i den frivilliga rapporteringen av *C. difficile*. De mikrobiologiska laboratorierna i Kronoberg och Blekinge har gått ihop under 2011 och fr.o.m. 2012 rapporterar Växjö för båda laboratorierna. Nedan åskådliggörs hur utvecklingen av antal *C.difficile*-fall varierar per vecka. För att ett prov positivt för *C.difficile*-toxin ska anses vara ett nydiagnostiserat fall ska minst åtta veckor förflutit sedan föregående positiva prov. Det finns även två filer för nedladdning. I den första filen visas utvecklingen av inrapporterade *C.difficile*-fall per vecka för vart och ett av de rapporterade laboratorierna. Den sista filen innehåller sammanställningar i tabellform.

Siffrorna från de senaste två veckorna bör tolkas med försiktighet eftersom information kan saknas från vissa laboratorier då rapporten sammanställs.



*Clostridium difficile*-rapport, vecka 6 (4/2-10/2), 2013

[Nydiagnostiserade \*C.difficile\*-fall per vecka 2013, per laboratorium](#)

Grafer för vart och ett av de rapporterande laboratorierna åskådliggör utvecklingen av antalet nydiagnostiserade *C. difficile*-fall de senaste 52 veckorna. En trendlinje visar ett glidande medelvärde över tre veckor.

[Tabeller per vecka 2013, data från den frivilliga rapporteringen av \*C. difficile\*](#)

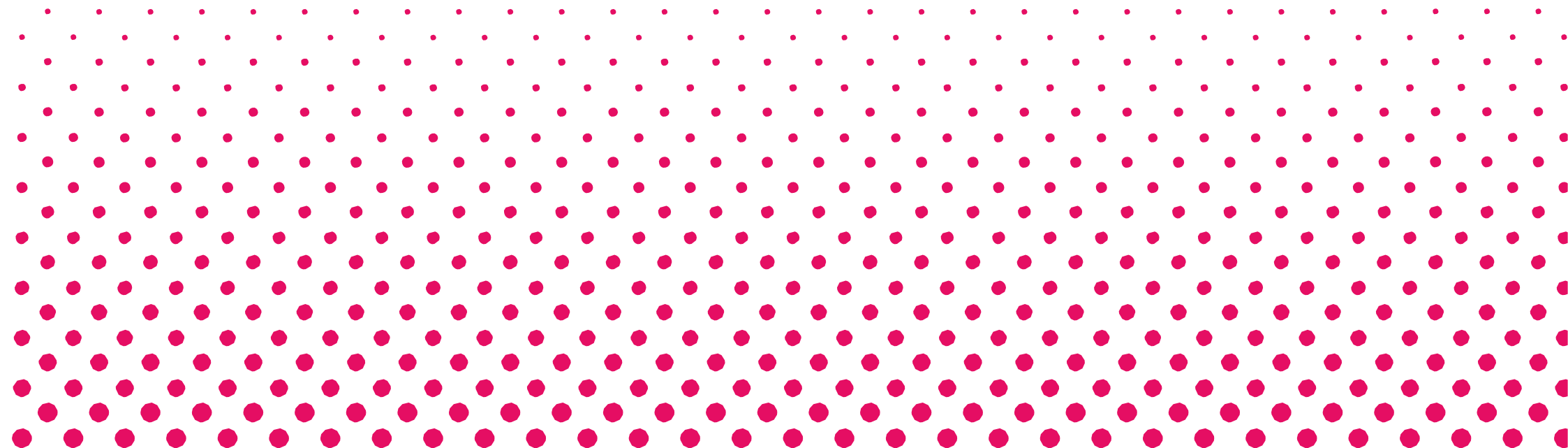
- Antal positiva prov av *C. difficile*
- Antal nydiagnostiserade fall av *C. difficile*
- Har patienten tidigare lämnat positivt prov de senaste 8 veckorna (av totalt antal positiva fynd)
- Kön (av totalt antal positiva fynd)
- Resultat av analys (av totalt antal positiva fynd)

# Clostridium difficile rapport

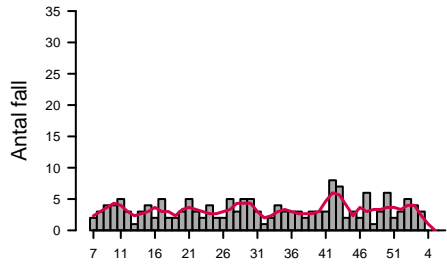
---

Veckovis sammanställning av den frivilliga laboratorierapporteringen av *Clostridium difficile*.

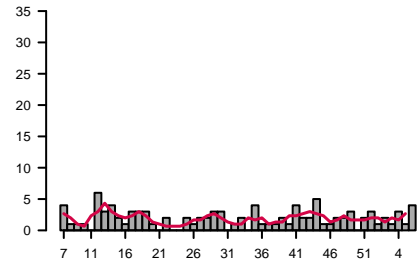
**Barbro Mäkitalo, Thomas Åkerlund, Karin Tegmark-Wisell**  
*Antibiotika och Vårdhygien*



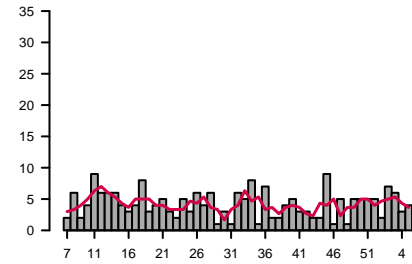
**Aleris Medilab**



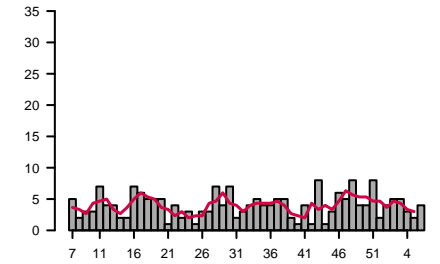
**Borås**



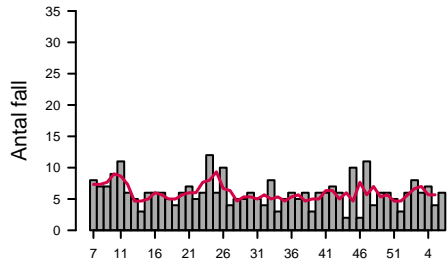
**Eskilstuna**



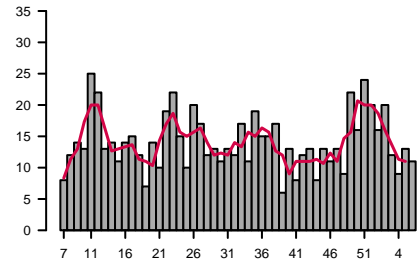
**Falun**



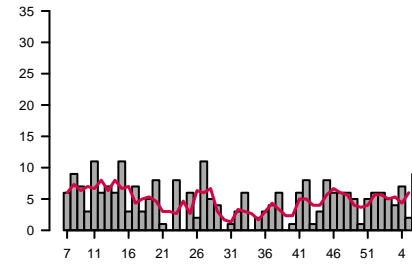
**Gävle**



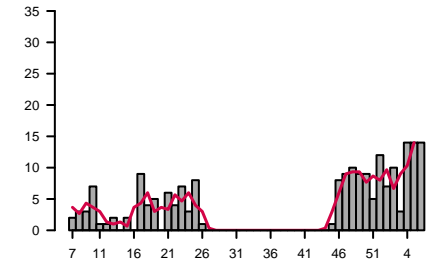
**Göteborg**



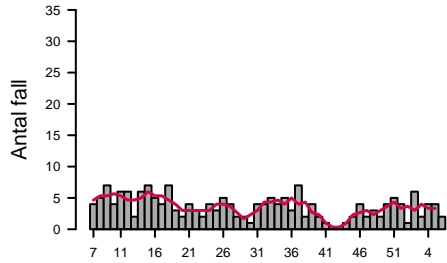
**Halmstad**



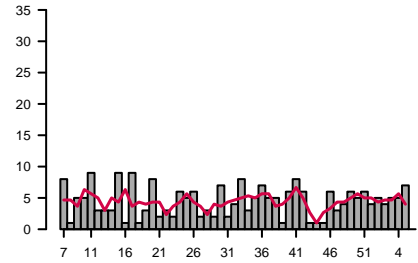
**Jönköping**



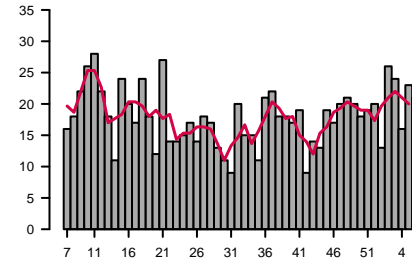
**Kalmar**



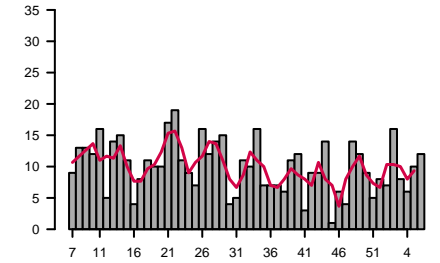
**Karlstad**



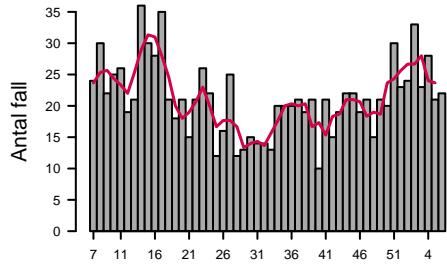
**Karolinska**



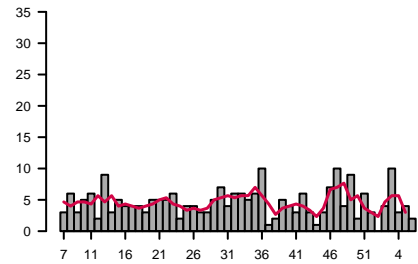
**Linköping**



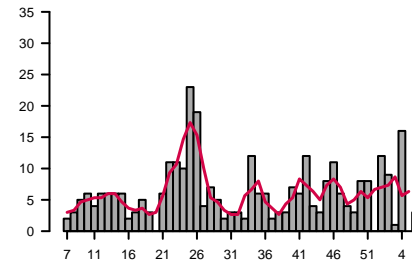
**Malmö**



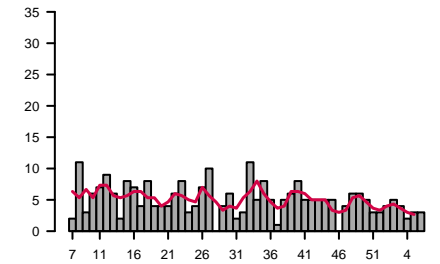
**Skövde**



**Stockholm/Unilabs**



**Sunderby**



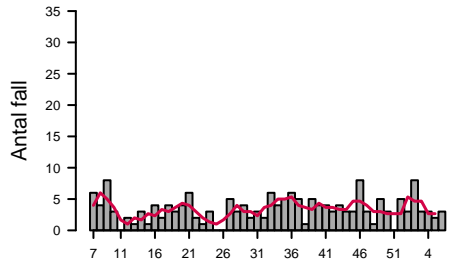
Vecka år 2012/2013

Vecka år 2012/2013

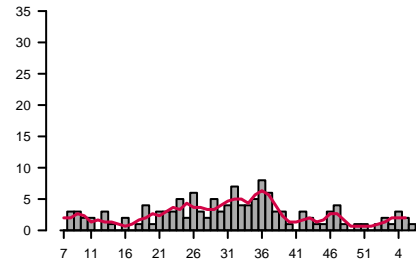
Vecka år 2012/2013

Vecka år 2012/2013

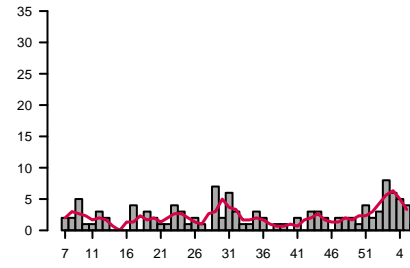
**Sundsvall**



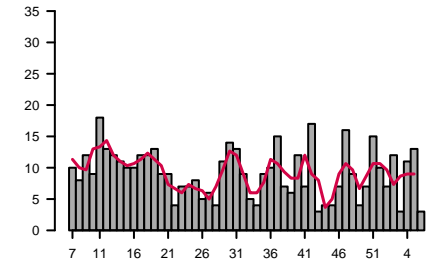
**Trollhättan**



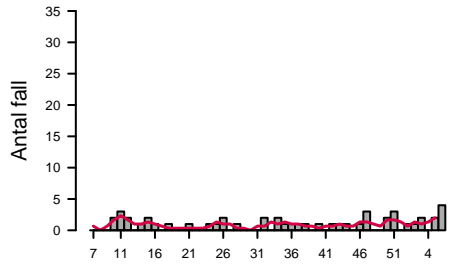
**Umeå**



**Uppsala**

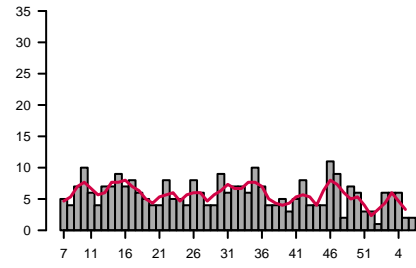


**Visby**



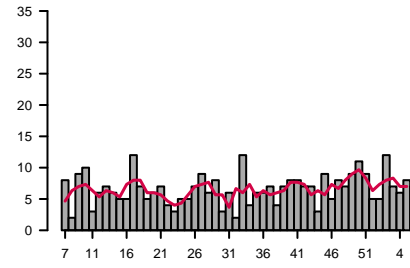
Vecka år 2012/2013

**Västerås**



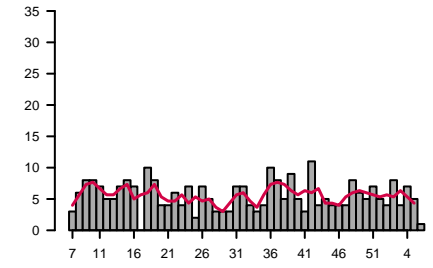
Vecka år 2012/2013

**Växjö/Karlskrona**



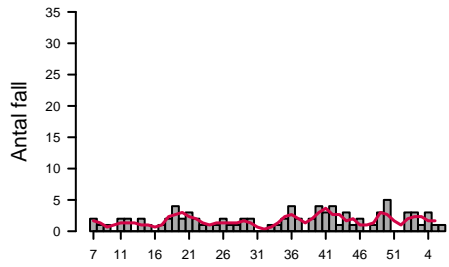
Vecka år 2012/2013

**Örebro**



Vecka år 2012/2013

**Östersund**



Vecka år 2012/2013

## C. difficile rapport vecka 6, 2013

Fördelning av fall sker efter ankomstdatum för prov

### Antal positiva fynd av C. difficile

Laboratorium	Vecka 2013						Totalt
	1	2	3	4	5	6	
Aleris Medilab	5	6	4				15
Borås klinisk mikrobiologi	1	2	1	3	3	4	14
Eskilstuna/Unilabs	3	8	9	3	8	4	35
Falun klinisk mikrobiologi	5	7	7	3	4	4	30
Gävle klinisk mikrobiologi	8	8	9	12	5	9	51
Göteborg, Sahlgrenska klinisk mikrobiologi	20	23	23	14	19	16	115
Halmstad klinisk mikrobiologi	7	6	5	7	4	12	41
Jönköping klinisk mikrobiologi	7	10	3	14	14	14	62
Kalmar, klinisk mikrobiologi	1	6	4	4	6	2	23
Karlstad klinisk mikrobiologi	6	6	6	6	10		34
Karolinska Universitetslaboratoriet	14	32	33	18	31	33	161
Linköping klinisk mikrobiologi	15	22	10	8	15	14	84
Malmö, MAS klinisk mikrobiologi	37	47	37	35	32	36	224
Skövde/Unilabs	2	4	10	4	5	2	27
Sunderby klinisk mikrobiologi	4	5	4	2	3	3	21
Stockholm/Unilabs	13	9	1	19		3	45
Sundsvall klinisk mikrobiologi	3	9	5	9	4	5	35
Trollhättan klinisk mikrobiologi	1	3	1	3	3	2	13
Umeå klinisk mikrobiologi	4	9	6	9	5	2	35
Uppsala klinisk mikrobiologi	7	12	3	11	13	3	49
Visby klinisk mikrobiologi	1	1	2		2	6	12
Västerås klinisk mikrobiologi	2	8	6	9	5	2	32
Växjö/Karskrona klinisk mikrobiologi	9	17	9	9	14	13	71
Örebro klinisk mikrobiologi	7	10	6	13	8	2	46
Östersund klinisk mikrobiologi	4	4	4	3	2	1	18
<b>Totalt</b>	<b>186</b>	<b>274</b>	<b>208</b>	<b>218</b>	<b>215</b>	<b>192</b>	<b>1293</b>

### Antal nydiagnostiserade fall av C.difficile \*

Laboratorium	Vecka 2013						Totalt	Varav uppgift saknas
	1	2	3	4	5	6		
Aleris Medilab	5	4	3				12	0
Borås klinisk mikrobiologi	1	2	1	3	1	4	12	0
Eskilstuna/Unilabs	2	7	6	3	4	4	26	0
Falun klinisk mikrobiologi	4	5	5	3	2	4	23	0
Gävle klinisk mikrobiologi	6	8	6	7	4	6	37	0
Göteborg, Sahlgrenska klinisk mikrobiologi	16	20	12	9	13	11	81	0
Halmstad klinisk mikrobiologi	6	5	4	7	2	9	33	0
Jönköping klinisk mikrobiologi	7	10	3	14	14	14	62	1
Kalmar, klinisk mikrobiologi	1	6	2	4	4	2	19	0
Karlstad klinisk mikrobiologi	5	4	5	5	7		26	0
Karolinska Universitetslaboratoriet	13	26	24	16	23	21	123	2
Linköping klinisk mikrobiologi	7	16	8	6	10	12	59	0
Malmö, MAS klinisk mikrobiologi	24	33	23	28	21	22	151	4
Skövde/Unilabs	4	10	3	4	2	23	8	0
Sunderby klinisk mikrobiologi	4	5	4	2	3	3	21	0
Stockholm/Unilabs	12	9	1	16		3	41	0
Sundsvall klinisk mikrobiologi	3	8	3	3	2	3	22	0
Trollhättan klinisk mikrobiologi	1	2	1	3	2	1	10	0
Umeå klinisk mikrobiologi	3	8	6	5	4	1	27	0
Uppsala klinisk mikrobiologi	7	12	3	11	13	3	49	0
Visby klinisk mikrobiologi	1	1	2		2	4	10	0
Västerås klinisk mikrobiologi	1	6	6	6	2	2	23	0
Växjö/Karskrona klinisk mikrobiologi	5	12	7	6	8	7	45	0
Örebro klinisk mikrobiologi	4	8	4	7	5	1	29	0
Östersund klinisk mikrobiologi	3	3	1	3	1	1	12	0
<b>Totalt</b>	<b>141</b>	<b>224</b>	<b>150</b>	<b>170</b>	<b>151</b>	<b>140</b>	<b>976</b>	<b>15</b>

\*Ett nytt fall definieras som en person med ett avföringsprov positivt för C. difficile där det ska ha förlutit minst 8 veckor mellan positivt prov från samma patient.

I ovanstående tabell inkluderas även de positiva fynd där falldefinitionsfrågan har lämnats obesvarad eller besvarats med "uppgift saknas".

Har patienten tidigare lämnat positivt prov de senaste 8 veckorna (av totalt antal positiva fynd)

Vecka 2013							
	1	2	3	4	5	6	Totalt
J	45	50	58	48	64	52	317
N	140	221	144	168	150	138	961
Uppgiften saknas		2	3	1		2	8
Fält ej ifyllt	1	1	3	1	1		7
<b>Totalt</b>	<b>186</b>	<b>274</b>	<b>208</b>	<b>218</b>	<b>215</b>	<b>192</b>	<b>1293</b>

Kön (av totalt antal positiva fynd)

	1	2	3	4	5	6	Totalt
Kvinna	94	149	116	126	112	102	699
Man	92	125	92	92	103	90	594
<b>Totalt</b>	<b>186</b>	<b>274</b>	<b>208</b>	<b>218</b>	<b>215</b>	<b>192</b>	<b>1293</b>

Resultat av analys (av totalt antal positiva fynd)

	1	2	3	4	5	6	Totalt
Direktpositiv toxintest på feces	134	190	140	153	155	155	927
Direktpositiv toxintest på feces, Toxinpositiv från framodlad stam	11	26	12	18	19	9	95
Toxinpositiv från framodlad stam	40	54	52	47	37	27	257
Fält ej ifyllt	1	4	4		4	1	14
<b>Totalt</b>	<b>186</b>	<b>274</b>	<b>208</b>	<b>218</b>	<b>215</b>	<b>192</b>	<b>1293</b>





