

# Clostridium difficile rapport

Veckovis sammanställning av den frivilliga laboratorierapporteringen av  
*Clostridium difficile*

Barbro Mäkitalo och Thomas Åkerlund

2015-10-29



Folkhälsomyndigheten



Folkhälsomyndigheten

## **Clostridium difficile rapport, vecka 43 (19/10-25/10), 2015**

Rapport om det aktuella bakterieläget

Redaktör: Barbro Mäkitalo

Den frivilliga laboratorierapporteringen har pågått sedan i oktober 2009 och infördes för att följa utvecklingen och underlätta upptäckt av utbrott av *Clostridium difficile* i Sverige. De inrapporterade siffrorna ska främst ligga till grund för analys av förändringar inom respektive laboratoriums upptagningsområde och är inte avsedda för jämförelse mellan de olika laboratorierna.

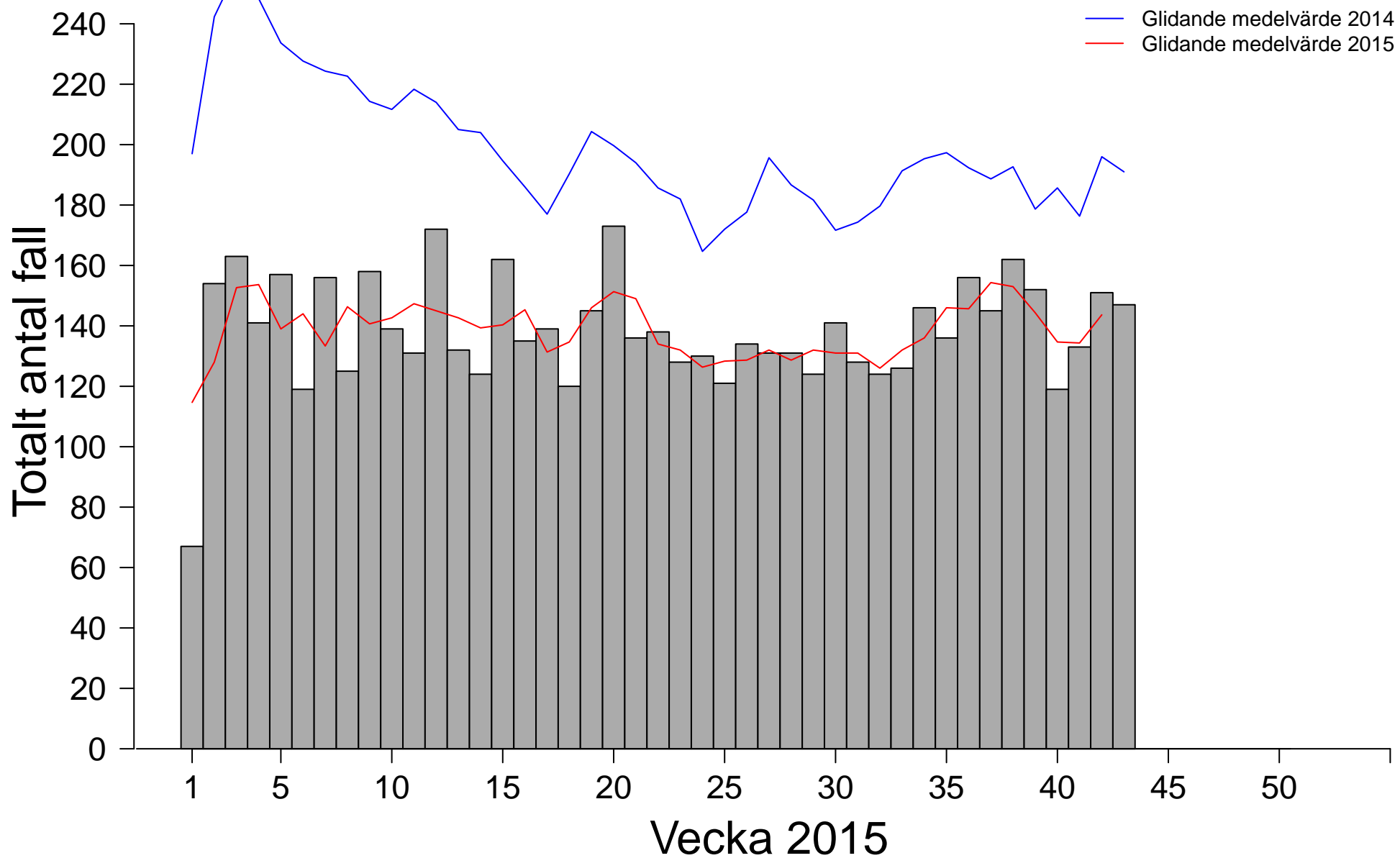
Varje vecka sammanställs data från den frivilliga rapporteringen av *C. difficile*.

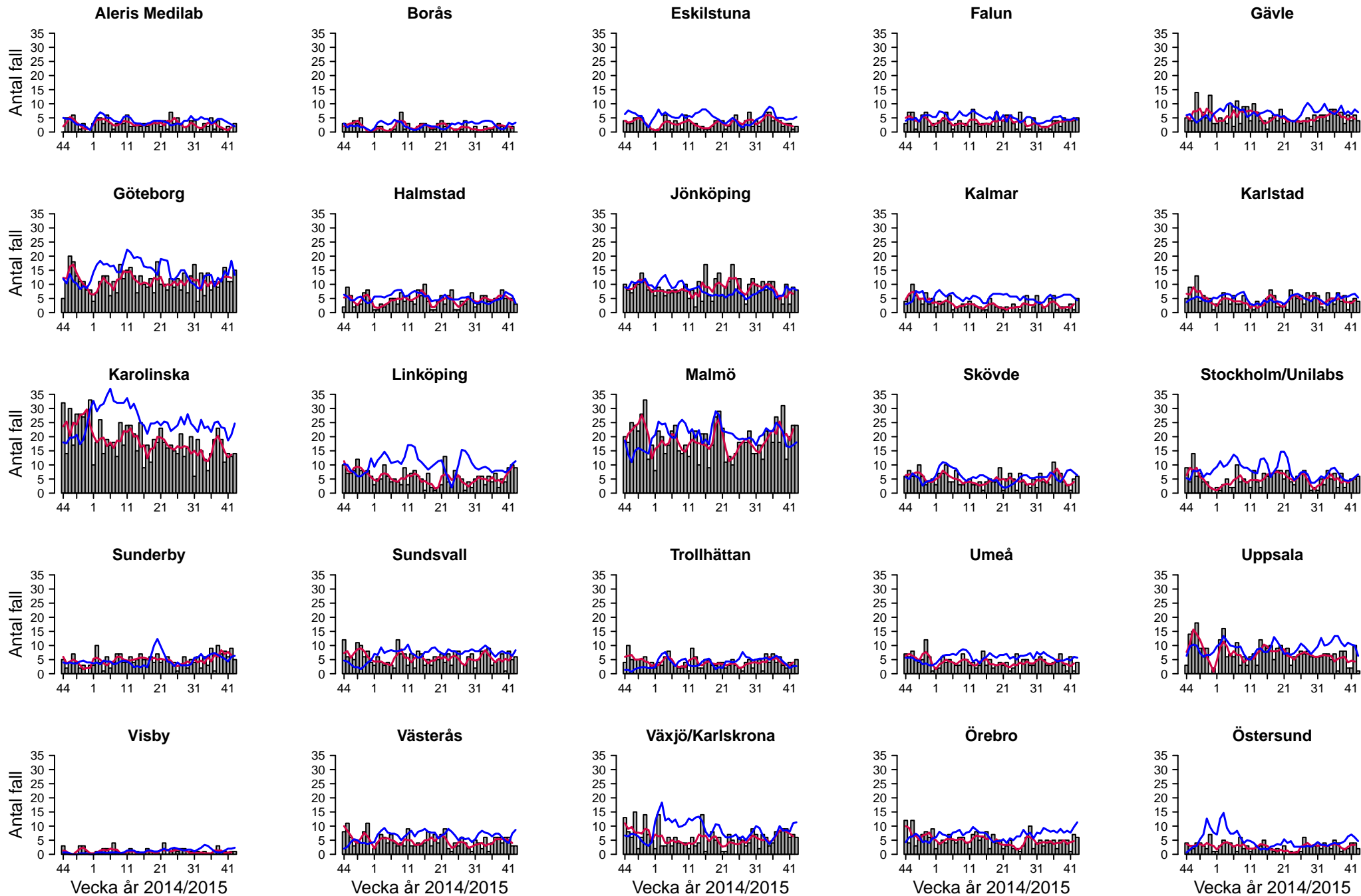
Sedan oktober 2011 deltar samtliga 26 laboratorier i den frivilliga rapporteringen av *C. difficile*.

De mikrobiologiska laboratorierna i Kronoberg och Blekinge har gått ihop under 2011 och fr.o.m. 2012 rapporterar Växjö för båda laboratorierna.

I följande blad åskådliggörs hur utvecklingen av antal nydiagnosticerade *C. difficile*-fall varierar per vecka. För att ett prov positivt för *C. difficile*-toxin ska anses vara ett nydiagnostiserat fall ska minst åtta veckor förflutit sedan föregående positiva prov. Därefter följer ett blad som visar utvecklingen av antalet nydiagnostiserade *C. difficile*-fall de senaste 52 veckorna för vart och ett av de rapporterande laboratorierna. En trendlinje visar ett glidande medelvärde över tre veckor. Sist visas sammanställningar i tabellform. Siffrorna från de senaste två veckorna bör tolkas med försiktighet eftersom information kan saknas från vissa laboratorier då rapporten sammanställs.

# C. difficile-fall per vecka





— Glidande medelvärde 2013/2014 — Glidande medelvärde 2014/2015



Folkhälsomyndigheten  
**C. difficile** rapport vecka 43, 2015

Fördelning av fall sker efter ankomstdatum för prov

Antal positiva fynd av *C. difficile*

Vecka 2015

Laboratorium	1	2	3	4	5	6	7	8	9	10	11	12	13	14	15	16	17	18	19	20	21	22	23	24	25	26	27	28	29	30	31	32	33	34	35	36	37	38	39	40	41	42	43	Totalt	
Aleris Medilab	4	5	5	3	8	4	2	4	4	4	8	3	3	3	2	4	2	3	3	5	3	5	1	8	3	7	5	1	3	4	4	1	1	3	2	5	2	4	2	2	2	3	5	150	
Borås klinisk mikrobiologi	2	2	2			1	3	5	8	1	5	2	2	4	3	4	2	1	2	4	5	3	3		1	1	1	4		1	2	1		2	2	1	2	4	2	2	2	3	95		
Eskilstuna/Unilabs	1	1	6	4	3	5	3	3	6	5	3	3	1	3	1	1	2	5	4	8	2	3	4	6	3	1	4	7	2	4	3	4	7	7	8	6	5	4	3	6	1	4	162		
Falun klinisk mikrobiologi	2	7	8	9	5	2	5	4	5	6	4	9	4	3	7	3	3	2	9	2	4	6	7	4	2	7	4	3	3	5	4	2	2	3	5	7	4	2	6	5	5	4	5	198	
Gävle klinisk mikrobiologi	3	7	6	4	13	5	12	4	10	11	5	14	8	4	6	2	6	12	7	10	5	5	6	5	4	5	5	6	2	7	4	6	7	5	8	8	7	7	7	7	4	7	9	285	
Göteborg, Sahlgrenska klinisk mikrobiologi	9	12	15	15	17	11	13	10	22	13	21	25	19	11	14	15	13	15	15	24	16	14	10	16	11	16	8	18	11	18	20	7	22	11	16	13	14	12	15	18	17	13	17	642	
Halmstad klinisk mikrobiologi	2	2	4	3	3	8	7	5	8	6	6	9	4	8	6	11	4	3	3	6	7	3	7	9	1	2	6	5	6	9	3	3	6	8	5	7	5	6	11	5	5	7	4	238	
Jönköping klinisk mikrobiologi	6	9	8	6	8	7	8	7	8	10	5	8	2	11	4	17	6	4	12	14	6	9	11	17	8	12	6	3	10	12	10	7	11	8	11	11	5	6	3	10	3	9	8	356	
Kalmar, klinisk mikrobiologi	3	6	5	4	7	4	5	5	4	4	6	5	2	3	1	3	9	3	3	1	2		3	2	1	3	6	1	2	6	5	5	6	7	2	4	2	4	3	5	157				
Karlstad klinisk mikrobiologi	4	4	10	8	4	6	4	5	7	3	6	1	5		3	6	8	6	3	3	4	2	8	8	5	10	4	8	4	8	7	3	1	7	8	4	8	5	6	3	5	8	6	228	
Karolinska Universitetslaboratoriet	10	27	36	28	25	23	23	18	27	25	35	28	30	21	34	14	28	19	26	21	28	21	22	24	27	19	34	18	22	24	11	26	21	16	16	16	30	27	24	19	21	17	25	1006	
Linköping klinisk mikrobiologi	4	5	7	13	8	4	9	9	4	11	5	11	9	8	8	2	9	10	3	7	5	15	6	5	11	8	7	2	7	3	8	7	6	5	7	4	8	5	6	4	10	13	9	307	
Malmö, MAS klinisk mikrobiologi	8	30	21	22	21	25	34	21	16	26	16	31	24	17	26	30	11	20	41	31	30	20	23	15	22	28	25	22	25	20	23	24	23	24	27	23	36	21	37	22	29	34	37	1061	
Skövde/Unilabs	3	7	9	12	4	5	10	4	3	5	6	4	3	6	2	4	5	5	4	11	2	5	8	6	1	8	6	5	7	3	10	5	4	3	12	10	9	6	6	3	8	8	252		
Sunderby klinisk mikrobiologi	3	10	4	1	6	2	4	7	7	4	4	6	4	5	7	5	5	6	4	7	4	5	6	4	4	1	3	6	2	5	4	6	2	6	3	9	1	10	7	8	6	9	5	217	
Stockholm/Unilabs	2	3	4	5	2	3	10	6	5	5	3	8	4	2	7	6	8	7	8	11	5	10	6	4	6	7	9	6	1	3	1	7	3	9	5	8	2	9	2	4	5	6	6	233	
Sundsvall klinisk mikrobiologi	7	7	7	6	5	5	8	18	12	10	8	9	8	11	8	7	10	4	11	12	11	4	10	5	14	13	7	7	9	3	7	9	12	13	9	9	9	9	9	7	9	9	8	373	
Trollhättan klinisk mikrobiologi	2	4	5	8	11	5	3	5	7	7	1	9	11	3	2	5	5	3	4	7	2	4	6	4	3	2	4	6	3	6	5	2	7	4	8	7	7	4	5	6	3	9	9	219	
Umeå klinisk mikrobiologi	2	5	9	4	6	6	5	5	9	7	6	7	3	5	13	4	5	2	6	6	4	4	3	4	8	2	6	5	6	5	5	7	6	4	4	4	10	4	3	7	2	5	227		
Uppsala klinisk mikrobiologi	12	17	6	8	6	11	3	6	3	6	7	3	12	11	9	10	5	9	10	7	9	3	6	6	8	7	8	6	6	6	6	7	7	5	7	1	8	8	2	2	10	1	290		
Visby klinisk mikrobiologi	3	2	2	2	1	4	1				1	4	1				3	1	1			1	4	1	2	2	2		1	1	1		1	4	1	4	1	1	1	2	50				
Västerås klinisk mikrobiologi	5	6	7	9	7	12	10	4	5	3	10	5	3	5	4	4	10	4	7	5	8	11	4	4	5	4	7	6	2	3	5	3	6	2	5	9	6	4	6	7	5	9	251		
Växjö/Karskrona klinisk mikrobiologi	3	17	6	6	16	7	9	8	5	7	6	13	10	5	17	4	10	12	8	10	2	4	9	7	2	9	5	10	9	13	8	6	9	6	4	8	10	9	12	11	6	10	9	357	
Örebro klinisk mikrobiologi	2	7	8	7	8	7	6	8	7	6	5	9	11	6	7	13	4	9	5	7	2	5	2	3	1	3	7	10	3	5	6	5	8	7	8	3	10	7	9	3	9	6	269		
Östersund klinisk mikrobiologi	1	5	6	4	8	3	5	8	3	4	1	2	5	3	6	4	4	1	3	1	3	1	2		1	3	6	3	3	3	4	2	4	4	4	4	5	6	1	3	4	4	6	2	151
<b>Totalt</b>	<b>85</b>	<b>203</b>	<b>212</b>	<b>193</b>	<b>206</b>	<b>165</b>	<b>215</b>	<b>177</b>	<b>195</b>	<b>187</b>	<b>184</b>	<b>232</b>	<b>180</b>	<b>158</b>	<b>201</b>	<b>177</b>	<b>181</b>	<b>161</b>	<b>200</b>	<b>219</b>	<b>177</b>	<b>171</b>	<b>167</b>	<b>167</b>	<b>159</b>	<b>179</b>	<b>172</b>	<b>169</b>	<b>158</b>	<b>176</b>	<b>156</b>	<b>163</b>	<b>164</b>	<b>173</b>	<b>174</b>	<b>197</b>	<b>192</b>	<b>200</b>	<b>191</b>	<b>166</b>	<b>171</b>	<b>197</b>	<b>204</b>	<b>7774</b>	

Antal nydiagnostiserade fall av *C. difficile* \*

Vecka 2015

Laboratorium	1	2	3	4	5	6	7	8	9	10	11	12	13	14	15	16	17	18	19	20	21	22	23	24	25	26	27	28	29	30	31	32	33	34	35	36	37	38	39	40	41	42	43	Totalt	Varav uppgift saknas
Aleris Medilab	3	5	5	3	6	3	1	3	3	3	6	2	2	3	2	3	2	3	3	4	2	4	1	7	3	5	3		2	4	4		1	3	2	5	1	4	1	2	2	2	3	122	3
Borås klinisk mikrobiologi	2	2				1	1	4	7	1	3		1	2	3	3	2	1	1	3	4	2	3		1	1	1	4		1	2			2	1	1	2	3	2	2	2	2	2	73	0
Eskilstuna/Unilabs	1	1	6	4	1	4	3	1	6	4	3	3	1	2	1	1	2	4	4	4	1	2	4	6	3	1	4	7	2	4	2	4	7	7	4	5	4	2	3	3	1	2	134	2	
Falun klinisk mikrobiologi	2	4	4	7	3	1	3	4	2	3	2	8	3	2	3	3	3	2	7	2	4	6	6	3	1	7	4	1	1	5	3	1	2	2	1	4	4	2	5	4	4	4	5	147	2
Gävle klinisk mikrobiologi	3	5	4	3	10	2	11	3	9	9	4	10	7	4	4	1	5	6	4	8	3	4	4	4	4	3	4	5	2	6	4	6	6	4	8	8	6	7	3	6	4	6	4	223	0
Göteborg, Sahlgrenska klinisk mikrobiologi	4	7	11	13	13	6	11	7	17	12	15	16	13	7	13	10	9	12	7	18	10	10	8	12	9	12	8	14	7	13	17	4	14	6	14	8	11	9	11	16	11	11	15	471	8
Halmstad klinisk mikrobiologi	1	1	3	2	3	5	5	3	7	4	6	4	3	8	6	10	4	1	1	4	6	3	6	8	1	1	4	3	5	7	2	3	6	6	4	4	5	5	8	5	5	5	3	186	68
Jönköping klinisk mikrobiologi	6	9	8	6	8	7	8	7	8	10	5	8	2	11	4	17	6	4	12	14	6	9	11	17	8	12	6	3	10	12	10	7	11	8	11	11	5	6	3	10	3	9	8	356	356
Kalmar, klinisk mikrobiologi	2	4	3	4	6	1	2	2	3	2	4	3	2	2	1	1	5	3	2	2	1	2		3	2	1	3	6	2	6	3	2		5	6	1	2	2	1	3	1	5	111	0	
Karlstad klinisk mikrobiologi	3	3	7	5	3	6	3	3	6	1	3	1	4		3	5	8	6	2	2	3	1	8	6	5	6	3	7	4	7	6	2	1	7	5	3	7	4	6	1	4	5	4	179	0
Karolinska Universitetslaboratoriet	10	18	26	14	19	17	18	13	25	17	24	24	21	15	25	9	17	11	19	18	23	18	16	17	15	14	21	13	16	20	6	19	15	12	8	14	19	23	19	11	14	13	14	720	5
Linköping klinisk mikrobiologi	3	5	5	10	6	4	5	4	3	9	3	7	8	6	5	1	7	2	1	2	3	13																							

Har patienten tidligere læmnat positivt prov de seneste 8 uger (af totalt antal positive fynd)

Uge 2015		1	2	3	4	5	6	7	8	9	10	11	12	13	14	15	16	17	18	19	20	21	22	23	24	25	26	27	28	29	30	31	32	33	34	35	36	37	38	39	40	41	42	43	Totalt
J		18	49	49	52	49	46	59	52	37	48	53	60	48	34	39	42	42	41	55	46	41	33	39	37	38	45	41	38	34	35	28	39	38	27	38	41	47	38	39	47	38	46	57	1823
N		60	144	148	125	136	108	142	110	142	127	120	163	118	106	155	114	130	116	129	133	124	129	115	110	111	119	123	126	113	129	115	113	110	127	124	136	134	155	146	106	126	139	133	5389
Uppgiften saknas		6	9	12	12	9	7	12	7	8	12	6	9	3	11	5	19	8	4	14	19	6	9	11	17	8	14	7	5	11	12	12	7	11	11	11	17	8	6	3	10	3	9	9	409
Fält ej ifyllt		1	1	3	4	12	4	2	8	8		5		11	7	2	2	1		2	21	6		2	3	2	1	1			1	4	5	8	1	3	3	1	3	3	4	3	5	153	
<b>Totalt</b>		85	203	212	193	206	165	215	177	195	187	184	232	180	158	201	177	181	161	200	219	177	171	167	167	159	179	172	169	158	176	156	163	164	173	174	197	192	200	191	166	171	197	204	7774

Kön (af totalt antal positive fynd)

	1	2	3	4	5	6	7	8	9	10	11	12	13	14	15	16	17	18	19	20	21	22	23	24	25	26	27	28	29	30	31	32	33	34	35	36	37	38	39	40	41	42	43	Totalt
Kvinna	55	107	123	104	103	91	120	92	100	92	92	116	93	76	114	85	105	84	98	120	93	80	95	87	83	94	105	101	85	99	82	88	96	91	100	107	115	100	106	102	82	93	109	4163
Man	30	96	89	89	103	74	94	85	95	95	92	115	87	81	87	92	76	77	102	99	84	91	72	80	76	85	67	68	72	77	74	74	68	82	74	90	77	100	85	64	89	104	95	3606
Uppgiften saknas						1						1		1														1			1													5
<b>Totalt</b>	85	203	212	193	206	165	215	177	195	187	184	232	180	158	201	177	181	161	200	219	177	171	167	167	159	179	172	169	158	176	156	163	164	173	174	197	192	200	191	166	171	197	204	7774

Resultat av analys (af totalt antal positive fynd)

	1	2	3	4	5	6	7	8	9	10	11	12	13	14	15	16	17	18	19	20	21	22	23	24	25	26	27	28	29	30	31	32	33	34	35	36	37	38	39	40	41	42	43	Totalt
Direktpositiv toxintest på feces	69	159	156	145	159	129	164	129	144	147	136	179	145	115	154	129	132	132	145	168	129	127	125	135	120	124	144	125	128	145	133	134	121	126	138	161	152	161	151	147	135	162	172	6031
Direktpositiv toxintest på feces, Toxinpositiv från framodlad stam	5	19	23	10	16	13	21	19	18	14	19	21	12	22	17	16	22	10	11	21	13	10	5	8	9	10	7	10	6	12	8	8	10	9	8	11	3	10	12	5	3	12	5	523
Toxinpositiv från framodlad stam	10	23	31	27	23	19	24	21	26	17	14	29	20	20	26	28	23	17	33	21	16	22	22	16	15	31	14	27	17	16	11	13	19	21	21	14	25	19	14	10	26	14	15	870
Fält ej ifyllt	1	2	2	11	8	4	6	8	7	9	15	3	3	1	4	4	4	2	11	9	19	12	15	8	15	14	7	7	7	3	4	8	14	17	7	11	12	10	14	4	7	9	12	350
<b>Totalt</b>	85	203	212	193	206	165	215	177	195	187	184	232	180	158	201	177	181	161	200	219	177	171	167	167	159	179	172	169	158	176	156	163	164	173	174	197	192	200	191	166	171	197	204	7774