



Influensarapport för vecka 43, 2014

Denna rapport publicerades den 30 oktober 2014 och redovisar influensaläget vecka 43 (20/10-26/10).

Innehållsförteckning

Sammanfattning	2
Vad visar övervakningssystemen?	2
Lägesbeskrivning	3
Läget i världen	3
Fördjupad statistik	4
Laboratoriebaserad övervakning.....	4
Sentinelprovtagning inom öppenvård och på barn- och infektionskliniker	8
1177 Vårdguiden på telefon.....	10
Webbsök.....	11

Sammanfattning

Influensaaktiviteten i Sverige är fortsatt mycket låg. Sedan vecka 40 har totalt 3 fall av influensa A och 3 fall av influensa B rapporterats. Influensaaktiviteten i Europa är också fortsatt låg, men sporadisk aktivitet har rapporterats från ett fåtal länder.

Vad visar övervakningssystemen?

I tabellen sammanfattas övervakningsdata för respektive system. Läs mer om systemen [här](#).

Övervakningssystem	Vecka 43	Förändring mot föregående vecka
Laboratiebaserad övervakning	3 influensafall, varav: 0 A/H1N1pdm09 0 annan säsongsinfluensa A 3 B	Trend: Oförändrad
	438prover 0,7 % positiva	Trend: Oförändrad
Sentinelprovtagning	0 fall, varav: 0 A/H1N1pdm09 0 A/H3N2 0 B-Victoria 0 B-Yamagata	Trend: Oförändrad
	38 prover 0,0 % positiva	Trend: Oförändrad
1177 Vårdguiden på telefon	3,4 % samtal om feber hos barn Aktivitet: Låg	Trend: Minskning
Webbsök för influensa	Aktivitet: Mycket låg	Trend: Oförändrad

Lägesbeskrivning

Övervakningssystemen visar en fortsatt mycket låg aktivitet som är normal för inledningen av säsongen. Under vecka 43, rapporterades säsongens tre första fall av influensa från Västra Götaland. Inom sentinelprovtagningen har ännu inte influensa påvisats i några prover. Webbsök och 1177 visar fortsatt på mycket låg aktivitet som är normalt för säsongen. Influensaaktiviteten förväntas vara fortsatt låg de närmaste veckorna.

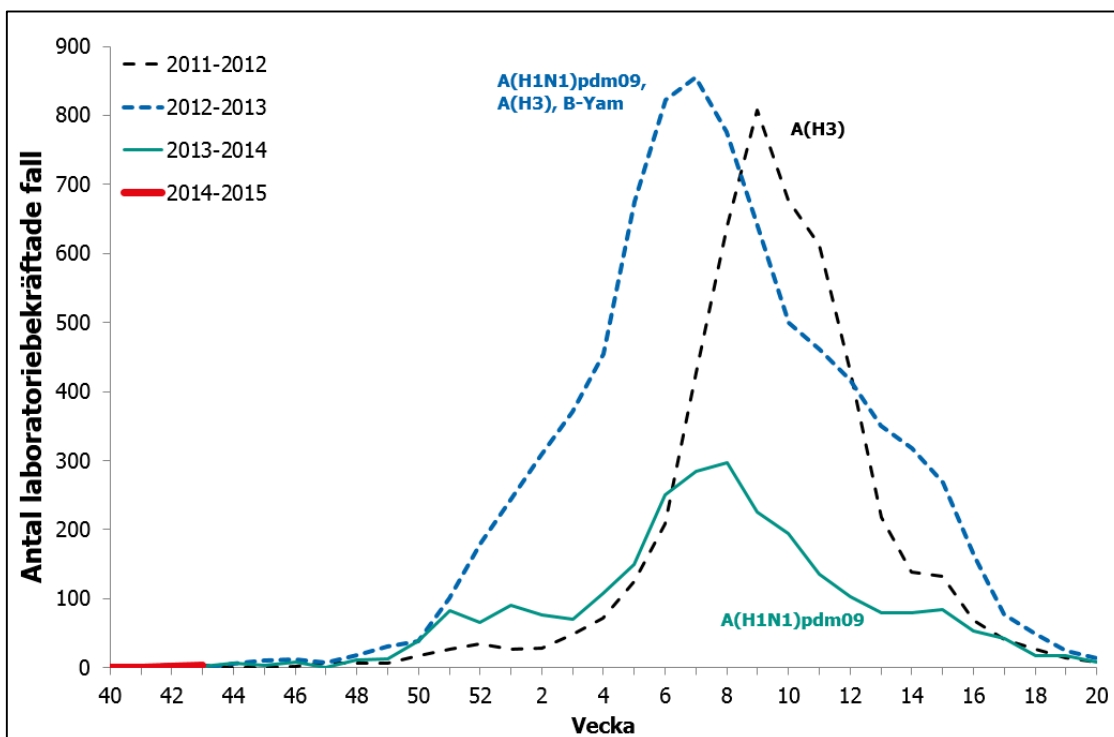
Läget i världen

Influensaaktiviteten är på låg nivå i de europeiska länderna med enbart sporadiska fall, vilket är som förväntat vid denna tidpunkt på året. I England sjukhusvårdades fem patienter för influensa under vecka 42, varav en fick intensivvård. Samtliga hade influensa A och subtypen var A/H3 eller inte fastställd.

Fördjupad statistik

Laboratiebaserad övervakning

Antal laboratorieverifierade influensafall (alla typer) per vecka, denna säsong och tidigare säsonger.



För tidigare säsonger anges vilken subtyp (av influensa A) alt. linjetyp (av influensa B) som dominerade. Figuren inkluderar inte fall diagnosticerade inom sentinelövervakningen.

Antal laboratorieverifierade influensafall per subtyp och totalt, samt antal analyserade prover och andel positiva, aktuell vecka och kumulativt denna säsong.

(Tabellen inkluderar inte fall diagnosticerade inom sentinelövervakningen.)

Influentatyp	Aktuell vecka	Föregående vecka	Förändring	Kumulativt under säsongen
Influensa A(H1N1)pdm09	0	0	-	0
Annan säsongsinfluensa A	0	2	- 100 %	3
Influensa B	3	0	-	3
Totalt antal fall	3	2	50 %	6
Antal analyserade prover	438	374	17 %	1 370
Andel positiva prover	0,7 %	0,5 %		0,4 %

Antal laboratorieverifierade influensafall (alla typer) per län, aktuell vecka och kumulativt denna säsong.

(Tabellen inkluderar inte fall diagnosticerade inom sentinelövervakningen.)

Län	Aktuell vecka		Kumulativt under säsongen	
	Antal fall	Antal fall per 100 000 invånare	Antal fall	Antal fall per 100 000 invånare
Blekinge	-	-	0	0,00
Dalarna	0	0,00	0	0,00
Gotland	0	0,00	0	0,00
Gävleborg	-	-	0	0,00
Halland	0	0,00	0	0,00
Jämtland	0	0,00	0	0,00
Jönköping	-	-	0	0,00
Kalmar	0	0,00	0	0,00
Kronoberg	0	0,00	0	0,00
Norrbottnen	0	0,00	0	0,00
Skåne	0	0,00	1	0,08
Stockholm	0	0,00	1	0,05
Sörmland	-	-	0	0,00
Uppsala	0	0,00	0	0,00
Värmland	0	0,00	0	0,00
Västerbotten	0	0,00	0	0,00
Västernorrland	0	0,00	0	0,00
Västmanland	0	0,00	0	0,00
Västra Götaland	3	0,19	3	0,19
Örebro	-	-	0	0,00
Östergötland	0	0,00	1	0,23
Totalt:	3	0,03	6	0,06

Antal laboratorieverifierade influensafall **per laboratorium, aktuell vecka och kumulativt denna säsong.**

(Tabellen inkluderar inte fall diagnosticerade inom sentinelövervakningen.)

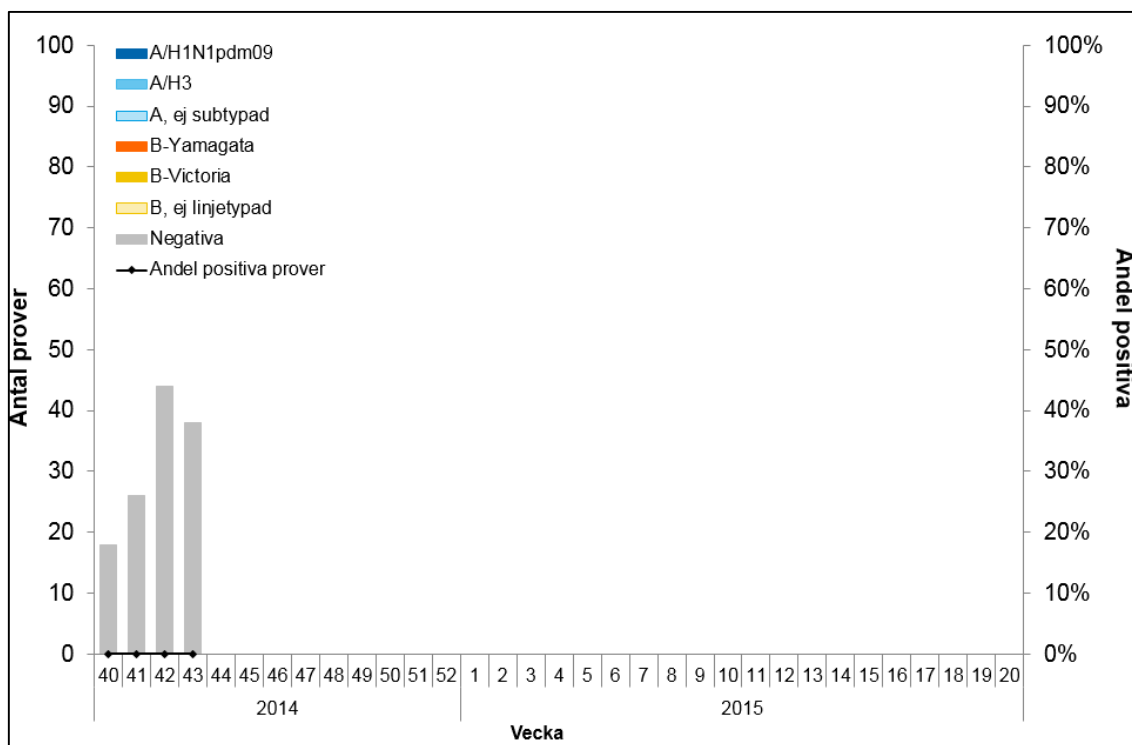
Län	Laboratorium	Antal laboratorieverifierade fall					Antal provtagna	Andel prover positiva för influensa	
		Aktuell vecka			Kumulativt under säsongen				
		Influensa A(H1N1)pdm09	Annan säsongsinfluensa A	Influensa B	Influensa A(H1N1)pdm09	Annan säsongsinfluensa A	Influensa B	Aktuell vecka	Aktuell vecka
Blekinge	Karlskrona ³	-	-	-	0	0	0	-	0,0 %
Dalarna	Falun	0	0	0	0	0	0	2	0,0 %
Gotland	Visby ¹	0	0	0	-	-	-	-	0,0 %
Gävleborg	Gävle	-	-	-	0	0	0	-	0,0 %
Halland	Halmstad	0	0	0	0	0	0	-	0,0 %
Jämtland	Östersund	0	0	0	0	0	0	-	0,0 %
Jönköpings län	Jönköping	-	-	-	0	0	0	-	0,0 %
Kalmar län	Kalmar	0	0	0	0	0	0	3	0,0 %
Kronoberg	Växjö ³	0	0	0	0	0	0	6	0,0 %
Norrbotten	Luleå	-	-	-	0	0	0	-	0,0 %
	Sunderby	0	0	0	0	0	0	1	0,0 %
Region Skåne	Malmö	0	0	0	0	1	0	54	0,0 %
Stockholm	Aleris Medilab	0	0	0	0	0	0	0	0,0 %
	Karolinska Solna/Huddinge ¹	0	0	0	0	1	0	130	0,0 %

Län	Laboratorium	Antal laboratorieverifierade fall						Antal provtagna	Andel prover positiva för influensa
		Aktuell vecka			Kumulativt under säsongen				
		Influensa A(H1N1)pdm09	Annan säsongsinfluensa A	Influensa B	Influensa A(H1N1)pdm09	Annan säsongsinfluensa A	Influensa B	Aktuell vecka	Aktuell vecka
	S:t Görän/Unilabs	-	-	-	0	0	0	2	0,0 %
Sörmland	Eskilstuna/Unilabs ²	-	-	-	0	0	0	7	0,0 %
Uppsala län	Uppsala	0	0	0	0	0	0	18	0,0 %
Värmland	Karlstad	0	0	0	0	0	0	21	0,0 %
Västerbotten	Umeå	0	0	0	0	0	0	5	0,0 %
Västernorrland	Sundsvall	0	0	0	0	0	0	3	0,0 %
Västmanland	Västerås	0	0	0	0	0	0	-	0,0 %
Västra Götaland	Borås	-	-	-	0	0	0	-	0,0 %
	Göteborg	-	0	3	0	0	3	168	1,8 %
	Skövde	0	0	0	0	0	0	11	0,0 %
	Trollhättan	0	0	0	0	0	0	3	0,0 %
Örebro län	Örebro	-	-	-	0	0	0	2	0,0 %
Östergötland	Linköping	0	0	0	0	1	0	2	0,0 %
	Totalt:	0	0	3	0	3	3	438	0,7%

Ett streck (-) indikerar att laboratoriet inte har rapporterat antal fall eller antal provtagna för aktuell vecka. ¹Alla prover från Gotland analyseras vid Karolinska Universitetssjukhuset i Solna och är inkluderade i deras redovisning. ²Alla prover från Sörmland analyseras av Unilabs i Skövde. ³Huvuddelen av proverna från Blekinge analyseras i Växjö och är inkluderade i deras redovisning. [Mer information om den laboratoriebaseade övervakningen.](#)

Sentinelprovtagning inom öppenvård och på barn- och infektionskliniker

Antal sentinelfall per influensatyp och andel positiva, per vecka.



Antal prov och andel positiva prover, aktuell vecka, samt antal **sentinelfall per influensatyp och län, aktuell vecka och kumulativt sedan vecka 40, 2014.**

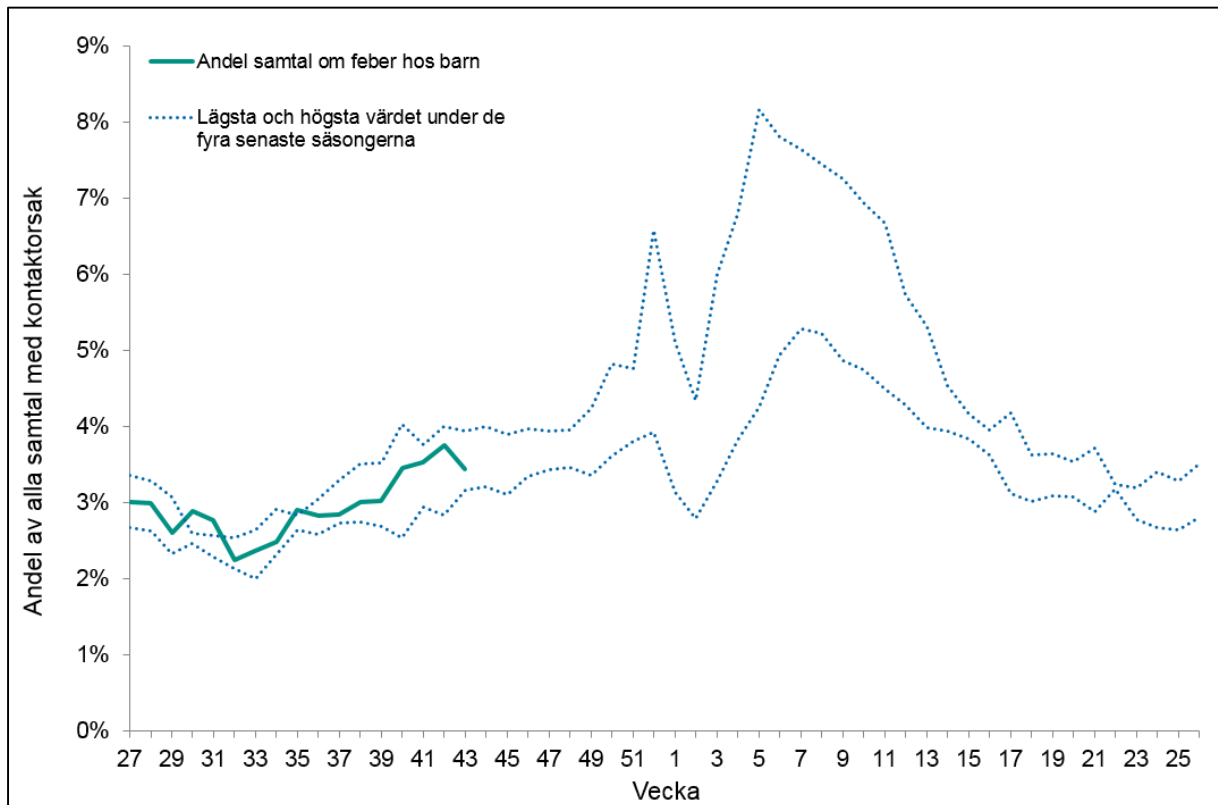
Provernas ursprungslän	Antal inskickade prover		Antal laboratorieverifierade fall						Andel positiva prover
			Influensa A		Influensa B		Totalt		
	Aktuell vecka	Kumulativt	Aktuell vecka	Kumulativt	Aktuell vecka	Kumulativt	Aktuell vecka	Kumulativt	Aktuell vecka
Blekinge*	0	0	-	-	-	-	0	0	-
Dalarna*	0	2	-	0	-	0	0	0	-
Gotland*	1	9	0	0	0	0	0	0	0,0%
Gävleborg*	0	0	-	-	-	-	0	0	-
Halland*	5	23	0	0	0	0	0	0	0,0%
Jämtland*	0	10	-	0	-	0	0	0	-
Jönköping*	0	0	-	-	-	-	0	0	-
Kalmar	2	2	0	0	0	0	0	0	0,0%
Kronoberg	1	1	0	0	0	0	0	0	0,0%
Norrbottn*	1	2	0	0	0	0	0	0	0,0%
Skåne*	16	38	0	0	0	0	0	0	0,0%
Stockholm*	5	14	0	0	0	0	0	0	0,0%
Sörmland*	0	0	-	-	-	-	0	0	-
Uppsala*	0	5	-	0	-	0	0	0	-
Värmland	0	0	-	-	-	-	0	0	-
Västerbotten*	1	6	0	0	0	0	0	0	0,0%
Västernorrland*	3	7	0	0	0	0	0	0	0,0%
Västmanland*	1	4	0	0	0	0	0	0	0,0%
Västra Götaland*	2	3	0	0	0	0	0	0	0,0%
Örebro	0	0	-	-	-	-	0	0	-
Östergötland	0	0	-	-	-	-	0	0	-
Totalt:	38	126	0	0	0	0	0	0	0,0%

* I dessa län sker sentinelprovtagning även på barn- och infektionskliniker. [Mer information om sentinelövervakningen.](#)

1177 Vårdguiden på telefon

- Lågt för säsongen
- Minskning jämfört med föregående vecka

Andel samtal till 1177 Vårdguiden gällande feber hos barn av samtliga samtal med angiven kontaktsorsak.



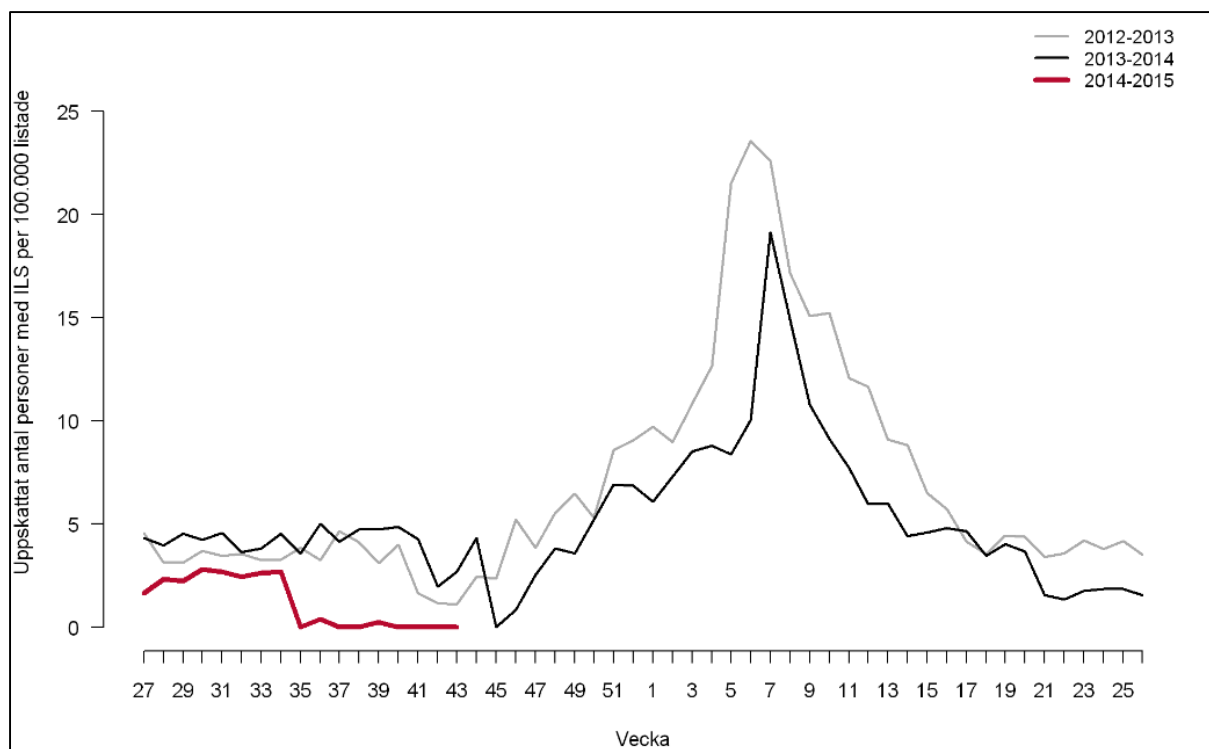
[Mer information om 1177 Vårdguiden på telefon.](#)

Webbsök

- Mycket låg influensaaktivitet.
- Låg nivå för säsongen.
- Oförändrat jämfört med föregående vecka

Uppskattad andel av befolkningen som har influensaliknande sjukdom.

Modell baserad på influensarelaterade sökningar på 1177 Vårdguidens webbplats 1177.se



[Länk till Webbsöks veckorapport på Folkhälsomyndighetens hemsida \(publiceras varje måndag\).](#)